

# Werk-Material

Objektyp: **Group**

Zeitschrift: **Werk, Bauen + Wohnen**

Band (Jahr): **83 (1996)**

Heft 1/2: **Beton = Béton = Concrete**

PDF erstellt am: **22.07.2024**

## **Nutzungsbedingungen**

Die ETH-Bibliothek ist Anbieterin der digitalisierten Zeitschriften. Sie besitzt keine Urheberrechte an den Inhalten der Zeitschriften. Die Rechte liegen in der Regel bei den Herausgebern.

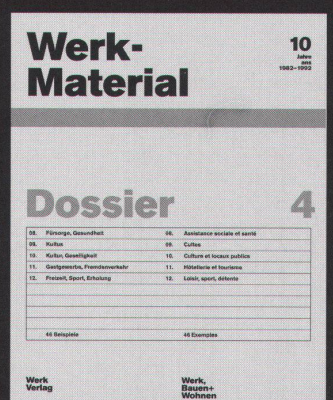
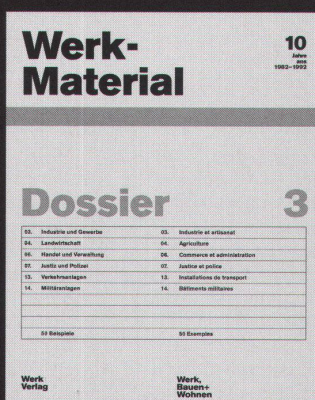
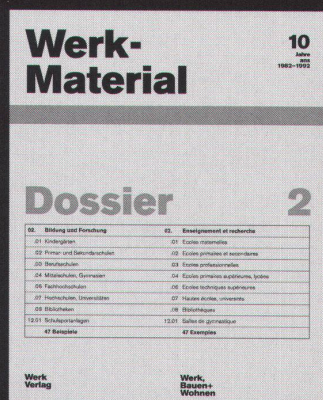
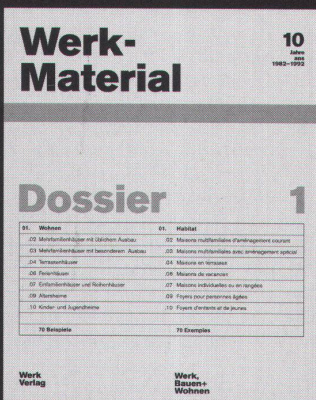
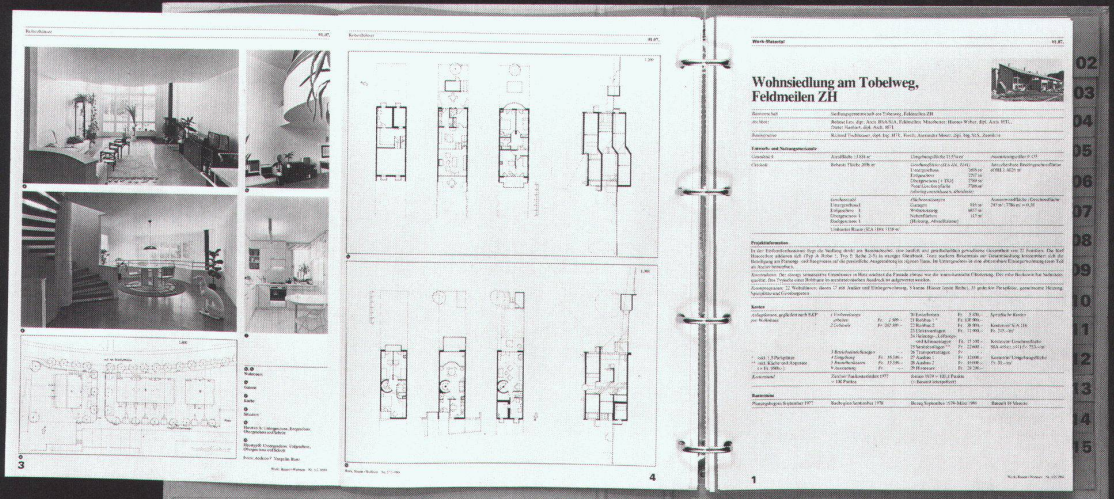
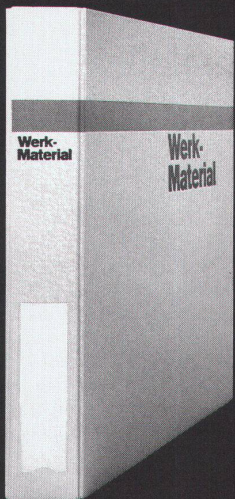
Die auf der Plattform e-periodica veröffentlichten Dokumente stehen für nicht-kommerzielle Zwecke in Lehre und Forschung sowie für die private Nutzung frei zur Verfügung. Einzelne Dateien oder Ausdrucke aus diesem Angebot können zusammen mit diesen Nutzungsbedingungen und den korrekten Herkunftsbezeichnungen weitergegeben werden.

Das Veröffentlichen von Bildern in Print- und Online-Publikationen ist nur mit vorheriger Genehmigung der Rechteinhaber erlaubt. Die systematische Speicherung von Teilen des elektronischen Angebots auf anderen Servern bedarf ebenfalls des schriftlichen Einverständnisses der Rechteinhaber.

## **Haftungsausschluss**

Alle Angaben erfolgen ohne Gewähr für Vollständigkeit oder Richtigkeit. Es wird keine Haftung übernommen für Schäden durch die Verwendung von Informationen aus diesem Online-Angebot oder durch das Fehlen von Informationen. Dies gilt auch für Inhalte Dritter, die über dieses Angebot zugänglich sind.

# Werk- Material



## Dossier 1

01. Wohnen	01. Habitat
02. Mehrfamilienhäuser mit überlappenden Ausbauten	02. Maisons multifamiliales à étage(s) en sautoit
03. Mehrfamilienhäuser mit überlappenden Ausbauten	03. Maisons multifamiliales avec aménagement sautoit
04. Terrassenhäuser	04. Maisons en terrasse
05. Ferienhäuser	05. Maisons de vacances
06. Einfamilienhäuser und Reihenhäuser	06. Maisons individuelles ou en rangées
07. Altbauweise	07. Types d'anciennes maisons
08. Kinder- und Jugendheim	08. Types d'enfants et de jeunes
70 Beispiele	70 Exemples

Werk-Verlag  
Werk, Bauen + Wohnen

## Dossier 2

09. Bildung und Forschung	09. Enseignement et recherche
10. Kindergärten	10. Ecoles maternelles
11. Primar- und Sekundarschulen	11. Ecoles primaires et secondaires
12. Hochschulen	12. Ecoles postsecondaires
13. Mittelschulen, Gymnasien	13. Ecoles primaires supérieures, lycées
14. Fachhochschulen	14. Ecoles techniques supérieures
15. Hochschulbibliotheken	15. Bibliothèques universitaires
16. Bibliotheken	16. Bibliothèques
17.51 Schulprojekte	17.51 Salles de gymnastique
47 Beispiele	47 Exemples

Werk-Verlag  
Werk, Bauen + Wohnen

## Dossier 3

17. Industrie und Gewerbe	17. Industrie et artisanat
18. Landwirtschaft	18. Agriculture
19. Handel und Verwaltung	19. Commerce et administration
20. Justiz und Polizei	20. Justice et police
21. Verkehrsmittel	21. Installations de transport
22. Militärlager	22. Bâtiments militaires
50 Beispiele	50 Exemples

Werk-Verlag  
Werk, Bauen + Wohnen

## Dossier 4

23. Freizeit, Gesundheit	23. Loisirs, santé
24. Kultur	24. Culture
25. Kultur, Gesundheit	25. Culture et santé
26. Kultur, Gesundheit	26. Culture et santé
27. Kultur, Gesundheit	27. Culture et santé
28. Kultur, Gesundheit	28. Culture et santé
29. Kultur, Gesundheit	29. Culture et santé
30. Kultur, Gesundheit	30. Culture et santé
41 Beispiele	41 Exemples

Werk-Verlag  
Werk, Bauen + Wohnen

**Ich bestelle**  
**ein Abonnement von Werk, Bauen+Wohnen**  
 (inkl. Bauten-Dokumentation Werk-Material)

<b>Adresse des Bestellers:</b>	
Name, Vorname	
Beruf	
Strasse, Nr.	
PLZ, Ort	
Für Student(inn)en: Studienzeit bis ca.	Ausbildungsort:
Datum	Unterschrift
<b>Adresse des Beschenkten:</b>	
Name, Vorname	
Beruf	
Strasse, Nr.	
PLZ, Ort	
Für Student(inn)en: Studienzeit bis ca.	Ausbildungsort:
Datum	Unterschrift
Den Abonnementspreis für 1 Jahr, in der Höhe von Fr. 180.- (Fr. 190.- Ausland), überweise ich, sobald ich die Rechnung erhalten habe. Preis für Student(inn)en: Fr. 125.- (Fr. 135.- Ausland) Alle Preise enthalten 2% Mehrwertsteuer	
	1996

**Je commande**  
**un abonnement de Werk, Bauen+Wohnen**  
 (Werk-Material, la documentation sur le bâtiment compris)

<b>Adresse du donateur:</b>	
Nom, prénom	
Profession	
Rue, no.	
Code postal, localité	
Pour les étudiant(e)s: Fin des études vers le:	Lieu de formation:
Date	Signature
<b>Adresse du bénéficiaire:</b>	
Nom, prénom	
Profession	
Rue, no.	
Code postal, localité	
Pour les étudiant(e)s: Fin des études vers le:	Lieu de formation:
Date	Signature
Je réglerai le montant de l'abonnement pour un an, Fr. 180.- (Fr. 190.- pour l'étranger), dès réception de la facture. Prix pour étudiant(e)s: Fr. 125.- (Fr. 135.- pour l'étranger) Inclu la TVA de 2%	
	1996

**Werk-Material**  
**Abonnenten von Werk, Bauen+Wohnen können bestellen:**

<b>Werk-Material-Zusatzabonnement</b>	
___ Jahresabonnement für die zusätzliche Lieferung aller erscheinenden Werk-Material-Dokumentationen, inkl. Jahresverzeichnis, in zwei Lieferungen	Fr. 80.- + Versandspesen
<b>Werk-Material-Sonderdrucke</b>	
___ Nachlieferung aller 1982 bis Dez. 1995 erschienenen Werk-Material-Dokumentationen (ca. 260 Objekte)	Fr. 600.- + Versandspesen
<b>Nachlieferung vollständiger Werk-Material-Jahrgänge</b> (ca. 25 Objekte)	
___ Expl. Jahre ____/____/____	Fr. 120.- + Versandspesen
<b>Einzelne Werk-Material-Dokumentationen</b>	
___ Expl. Werk-Material, Nr. _____, WBW-Nr. _____	
___ Objekt _____	Fr. 10.-/Expl. + Versandspesen
<b>Werk-Material-Sammelordner</b>	
___ Sammelordner Werk-Material mit Register und Jahresverzeichnissen	Fr. 50.- + Versandspesen
___ Sammelordner Werk-Material ohne Register	Fr. 35.- + Versandspesen
___ Register separat	Fr. 25.- + Versandspesen
<b>Dossiers 10 Jahre Werk-Material</b>	
___ Wohnen, Altersheime (70 Beispiele)	Fr. 150.- + Versandspesen
___ Bildung und Forschung (41 Beispiele)	Fr. 100.- + Versandspesen
___ Industrie und Gewerbe, Handel + Verwaltung, Justiz, Verkehr (49 Beispiele)	Fr. 100.- + Versandspesen
___ Kultur und Geselligkeit, Kultus, Gesundheit und Fürsorge, Gast-gewerbe, Freizeit und Sport (48 Beispiele)	Fr. 100.- + Versandspesen
Alle Preise enthalten 2% Mehrwertsteuer 1996	
Verlag Werk AG, Keltenstr. 45, 8044 Zürich, Tel. 01/252 28 52, Fax 01/261 93 37	

**Werk-Material**  
**Les abonnés à Werk, Bauen+Wohnen peuvent commander:**

<b>Abonnement supplémentaire Werk-Material</b>	
___ Abonnement annuel pour la livraison supplémentaire de toutes les documentations Werk-Material publiées, incl. registre annuel, en deux livraisons	Fr. 80.- + frais d'envoi
<b>Werk-Material, tirés à part</b>	
___ Envoi de toutes les documentations Werk-Material parues dès 1982 jusqu'en 1995 (ca. 260 objets)	Fr. 600.- + frais d'envoi
<b>Envoi de toutes les documentations parues pendant une année</b> (ca. 25 objets)	
___ Expl. année ____/____/____	Fr. 120.- + frais d'envoi
<b>Documentations Werk-Material séparées</b>	
___ Expl. Werk-Material no. _____, WBW no. _____	
___ objet _____	Fr. 10.-/Expl. + frais d'envoi
<b>Classeur Werk-Material</b>	
___ Classeur Werk-Material avec registre et répertoires annuels	Fr. 50.- + frais d'envoi
___ Classeur Werk-Material sans registre	Fr. 35.- + frais d'envoi
___ Registre séparé	Fr. 25.- + frais d'envoi
<b>Dossiers 10 ans Werk-Material</b>	
___ Habitat, foyers pour personnes âgées (70 ob.)	Fr. 150.- + frais d'envoi
___ Enseignement et recherche (41 objets)	Fr. 100.- + frais d'envoi
___ Industrie et artisanat, commerce et administration, justice, transport (49 objets)	Fr. 100.- + frais d'envoi
___ Culture et lieux publics, cultes, hôpitaux et foyers, tourisme, loisirs et sports (48 objets)	Fr. 100.- + frais d'envoi
Inclu la TVA de 2% 1996	
Editions Œuvre SA, Keltenstr. 45, 8044 Zürich, tél. 01/252 28 52, fax 01/261 93 37	

**Bücher**  
**erschienen im Werk Verlag**

<b>Schweizer Architekturführer 1920-1990</b>	
Der Schweizer Architekturführer umfasst 3 Bände mit insgesamt gegen 1000 mit Bild, Plan und Text dargestellten und ebenso vielen erwähnten Bauten. Format 15 x 24 cm, je 220 bis 280 Seiten.	
___ Band 1, Nordost- und Zentralschweiz	Fr. 78.- + Versandspesen
___ Band 2, Nordwestschweiz, Jura, Mittelland	Fr. 78.- + Versandspesen
___ Band 3, Romandie, Wallis, Tessin	Fr. 78.- + Versandspesen
(erscheint ca. Mai 1996)	
___ Für Mitglieder der Fachverbände BSA, SIA, FSAI. Gesamtausgabe, Bände 1, 2, 3 / in Schuber Fr. 210.- + Versandspesen (erscheint ca. Mai 1996)	
<b>Zuger Bautenführer 1906-1992</b>	
___ 70 Jahre Bauen im Kanton Zug, herausgegeben vom Bauforum Zug, 111 Objekte, Format 12,5 x 28,5 cm, 156 Seiten	
	Fr. 30.- + Versandspesen
<b>Construire / Bauen / Costruire 1830-1980</b>	
___ Val Müstair, Engiadina bassa, Oberengadin, Val Bregaglia, Valle di Poschiavo. Herausgegeben von Robert Obrist, Silva Semadeni und Diego Giovanoli, mit ca. 400 Objektbeschreibungen und -erwähnungen, Format 24 x 22,5 cm, 248 Seiten	
	Fr. 64.- + Versandspesen
Alle Preise enthalten 2% Mehrwertsteuer 1996	
Verlag Werk AG, Keltenstr. 45, 8044 Zürich, Tel. 01/252 28 52, Fax 01/261 93 37	

**Publications**  
**éditées par Werk/Œuvre SA**

<b>Guide d'architecture suisse 1920-1990</b>	
Ce guide d'architecture suisse réunit en trois volumes près d'un millier d'édifices représentés par photos, plans et textes ainsi qu'autant d'autres mentionnés. Format 15 x 24 cm, 220 à 280 pages.	
___ Vol. 1, Centre et nord-est de la Suisse	Fr. 78.- + frais d'envoi
___ Vol. 2, Nord-ouest de la Suisse, Plateau et Jura	Fr. 78.- + frais d'envoi
___ Vol. 3, Romandie, Valais, Tessin	Fr. 78.- + frais d'envoi
(parution environ mai 1996)	
___ Prix seulement pour membres des associations FAS, SIA, FSAI. Edition complète, volumes 1, 2, 3 / sous coffret Fr. 210.- + frais d'envoi (parution environ mai 1996)	
<b>Zuger Bautenführer 1906-1992</b>	
___ 70 Jahre Bauen im Kanton Zug, herausgegeben vom Bauforum Zug, 111 Objekte, Format 12,5 x 28,5 cm, 156 Seiten	
	Fr. 30.- + frais d'envoi
<b>Construire / Bauen / Costruire 1830-1980</b>	
___ Val Müstair, Engiadina bassa, Oberengadin, Val Bregaglia, Valle di Poschiavo. Herausgegeben von Robert Obrist, Silva Semadeni und Diego Giovanoli, mit ca. 400 Objektbeschreibungen und -erwähnungen, Format 24 x 22,5 cm, 248 Seiten	
	Fr. 64.- + frais d'envoi
Inclu la TVA de 2% 1996	
Editions Œuvre SA, Keltenstr. 45, 8044 Zürich, tél. 01/252 28 52, fax 01/261 93 37	

Bitte  
frankieren  
affranchir  
s.v.p.

Name, Vorname / Nom, prénom

Strasse, Nr. / Rue, no.

PLZ, Ort / Code postal, localit 

Datum / Date

Unterschrift / Signature

Werk, Bauen+Wohnen  
Abonentendienst  
Zollikofer AG  
F rstenlandstrasse 122  
9001 St.Gallen

Bitte  
frankieren  
affranchir  
s.v.p.

Name, Vorname / Nom, pr nom

Strasse, Nr. / Rue, no.

PLZ, Ort / Code postal, localit 

Datum / Date

Unterschrift / Signature

Verlag Werk AG  
Sekretariat  
Keltenstrasse 45  
8044 Z rich

Bitte  
frankieren  
affranchir  
s.v.p.

Name, Vorname / Nom, pr nom

Strasse, Nr. / Rue, no.

PLZ, Ort / Code postal, localit 

Datum / Date

Unterschrift / Signature

Verlag Werk AG  
Sekretariat  
Keltenstrasse 45  
8044 Z rich

# Erweiterung Schulanlage Au-Langmatt, Brugg AG



<b>Standort</b>	5200 Brugg, Langmattstrasse
<b>Bauherrschaft</b>	Einwohnergemeinde der Stadt Brugg
<b>Architekt</b>	Burkard Meyer Steiger und Partner Architekten, Baden Mitarbeiter: Adrian Meyer, Daniel Krieg, Roger Casagrande
<b>Bauingenieur</b>	Dr. M. Grenacher+Partner, Brugg
<b>Spezialisten</b>	Waldhauser Haustechnik, Münchenstein

## Projektinformation

Der Erweiterungsbau löst sich heraus aus einer Gruppe von vier Gebäuden und erzeugt eine neue Komposition. Symbolische Basis, aber auch konstruktive Verankerung des Gebäudes ist im Schnitt ein L-Profil aus Beton, das genau die Geländekante zwischen dem höhergelegenen Sportplatz hinter dem Neubau und der weiten Landschaft davor markiert.

Im Gebäuderücken sind die vertikalen Verbindungen und die Nebenräume untergebracht. Die Belichtung der Treppenträume erfolgt über horizontale Verglasungen mit blendfreiem Zenitlicht. Im liegenden Schenkel des Betonwinkels, dem Gebäudesockel, befinden sich die Werkräume. Sie reihen sich entlang der Sommerhaldenstrasse auf und werden über geschosshohe Fensterpartien belichtet. Um im übertiefen Sockel eine Kelleratmo-

sphäre zu vermeiden, sind Tageslichthöfe ausgespart, die auf dem Pausendeck sichtbar werden. Diese Höfe segmentieren zum einen den langen internen Erschliessungsgang und bringen zum andern Licht in die Tiefe der Werkräume und deren Nebenzone.

Der vorangestellte verglaste Hauptbaukörper beherbergt die Klassenzimmer und Gruppenräume. Diese sind in den beiden Obergeschossen linear aufgereiht und ebenfalls gegen Süden orientiert. Der 2geschossige Singsaal im Hauptbaukörper ist 90 Grad abgedreht und schafft somit den Bezug des Neubaus zur bestehenden Anlage.

Das «freie Erdgeschoss» mit gedeckter und inliegender Pausenzone sowie dem Administrationsbereich gliedert den viergeschossigen Bau und verdeutlicht den Gebäudeschnitt.

## Projektdaten

<b>Grundstück:</b>	Arealfläche netto	- m <sup>2</sup>	<b>Gebäude:</b>	Geschosszahl	1 UG, 1 EG, 3 OG
	Überbaute Fläche	2 310 m <sup>2</sup>		Geschossflächen	(SIA 416, 1.141)
	Umgebungsfläche	- m <sup>2</sup>		Untergeschoss	GF1
	Bruttogeschossfläche BGF	5 200 m <sup>2</sup>		Erdgeschoss	GF1
				Obergeschosse	GF1
	Ausnutzungsziffer (BGF: Arealfläche)	-		Total	GF1
					5 770 m <sup>2</sup>
	Aussenwandflächen: Geschossflächen GF1			Rauminhalt: (SIA 116)	24 700 m <sup>3</sup>
	3600:5770=	0.62			

## Raumprogramm

9 Klassenzimmer, 2 kl. Klassenzimmer, 5 Gruppenräume, 5 Werkräume, Schulküche, Naturwissenschaftszimmer mit Sammlung,

Schuladministration. Hauswartwohnung und Zivilschutzanlage.

## Konstruktion

Gebäuderücken und Sockelbau sind in 2schaliger, fugenloser Sichtbetonkonstruktion erstellt. Der vorangestellte Hauptbaukörper basiert auf einem Stützen/Plattensystem. Die Verkleidung dieses Baukörpers besteht aus einer vorgehängten, nichttragenden

Glasfassade. Horizontale Fensterbänder wechseln mit emailierten Gussglasplatten und verweisen damit auf die Leichtigkeit der Konstruktion.

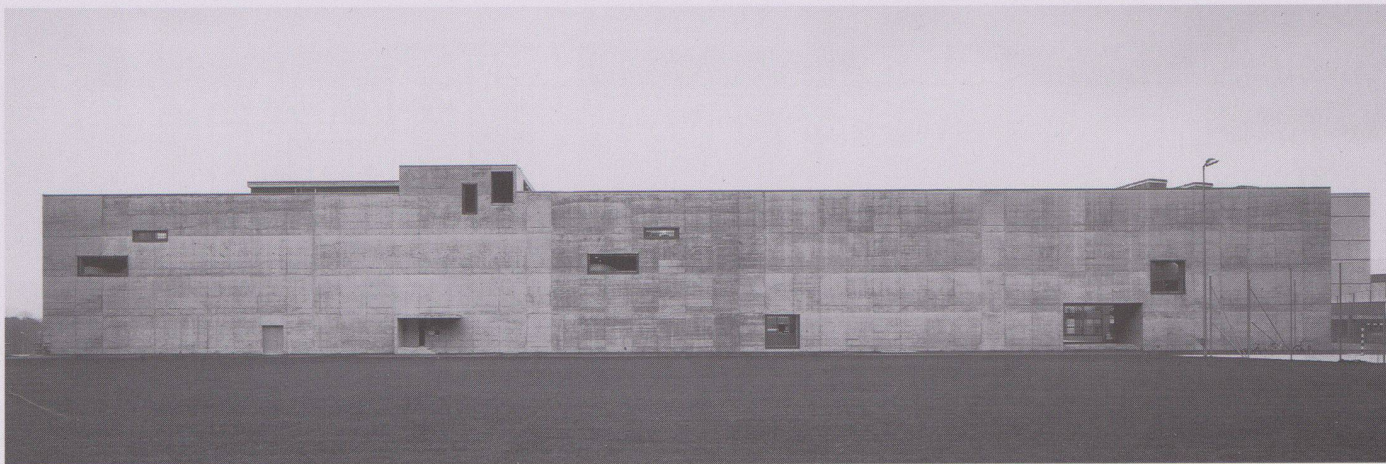
## Kostendaten

Anlagekosten nach BKP

1	Vorbereitungsarbeiten	Fr. 104 000.-	2	Gebäude	Fr. 267 000.-
2	Gebäude	Fr. 12 413 000.-	20	Baugrube	Fr. 3 560 000.-
3	Betriebseinrichtungen	Fr.	21	Rohbau 1	Fr. 2 517 000.-
4	Umgebung	Fr. 835 000.-	22	Rohbau 2	Fr. 924 000.-
5	Baunebenkosten	Fr. 1 681 000.-	23	Elektroanlagen	Fr. 450 000.-
6		Fr.	24	Heizungs-, Lüftungs-, Klimaanlage (o.Erz.)	Fr. 640 000.-
7		Fr.	25	Sanitäranlagen	Fr. 56 000.-
8		Fr.	26	Transportanlagen	Fr. 1 642 000.-
9	Ausstattung	Fr. 1 117 000.-	27	Ausbau 1	Fr. 815 000.-
1-9	Anlagekosten total	Fr. 16 150 000.-	28	Ausbau 2	Fr. 1 542 000.-
			29	Honorare	

## Kennwerte

Gebäudekosten/m <sup>3</sup> SIA 116 BKP 2	Fr. 502.-	Wettbewerb	März 1992
Gebäudekosten/m <sup>2</sup> Geschossfläche GF1	Fr. 2 150.-	Planungsbeginn	Jan. 1993
Kosten/m <sup>2</sup> Umgebungsfläche	Fr. -.-	Baubeginn	Jan. 1994
Kostenstand nach Zürcher Baukostenindex (10/1988 = 100)	1.10.1994	Bezug	Aug. 1995
	113.2 P.	Bauzeit	18 Monate



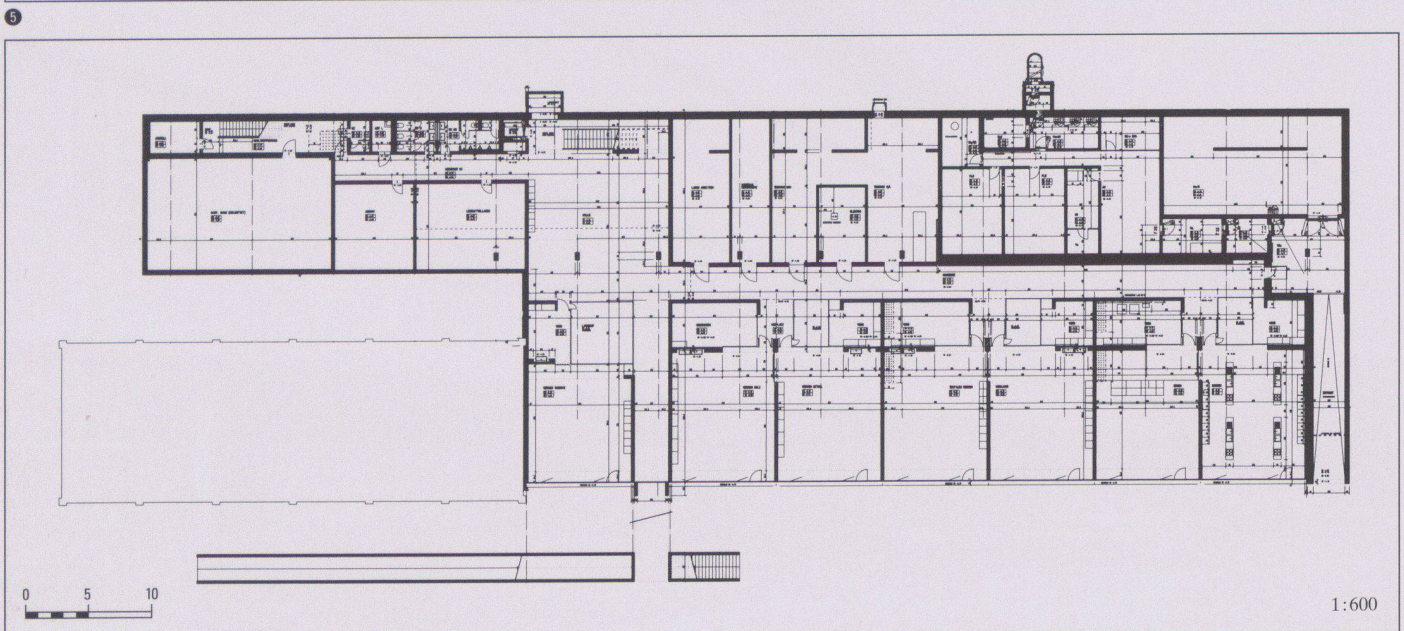
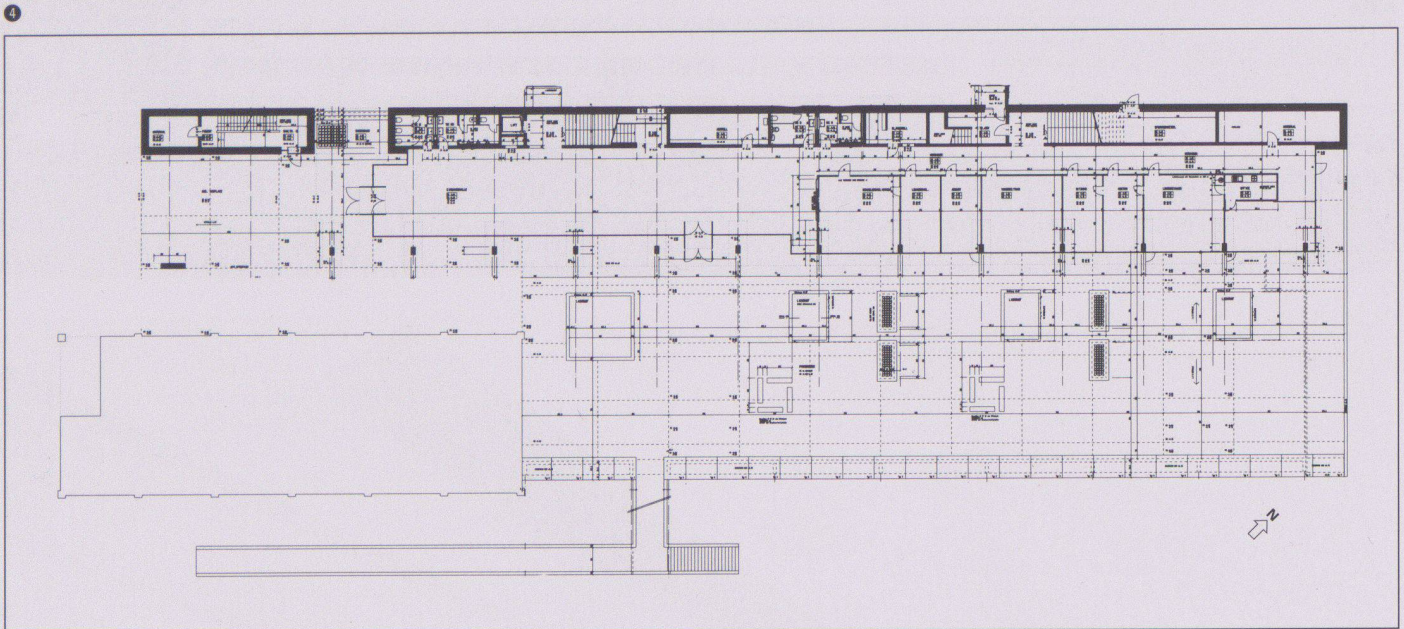
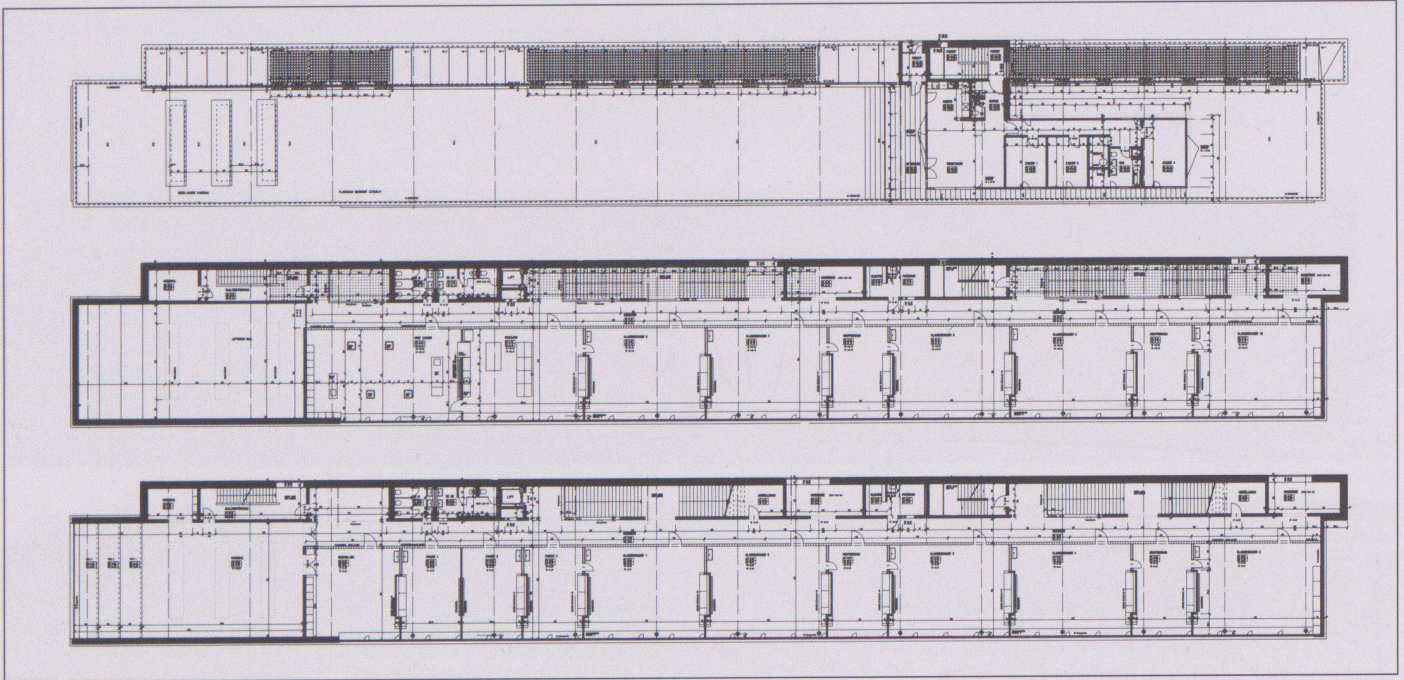
1

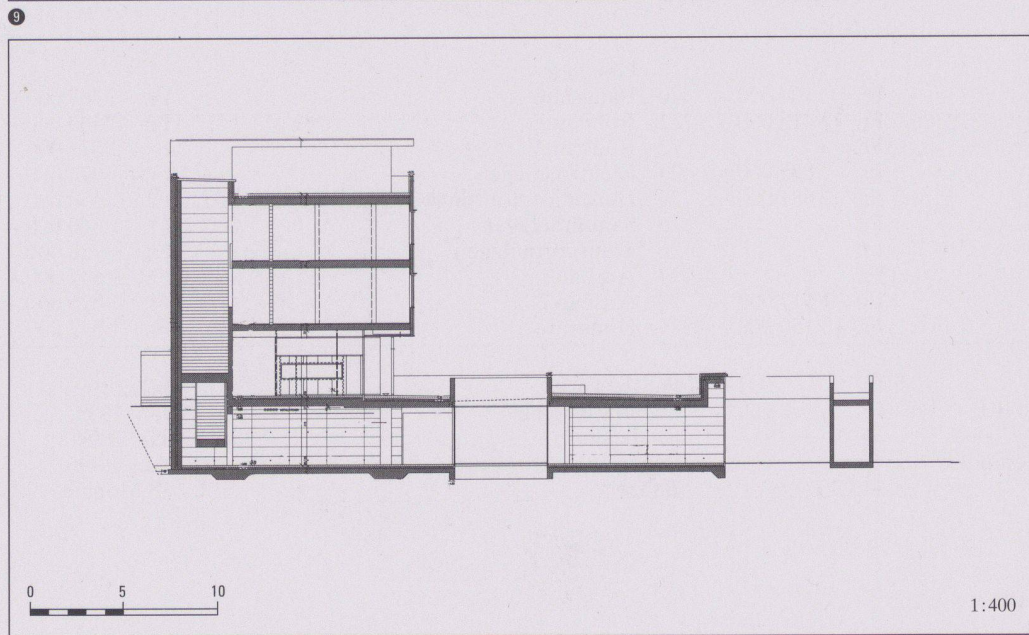
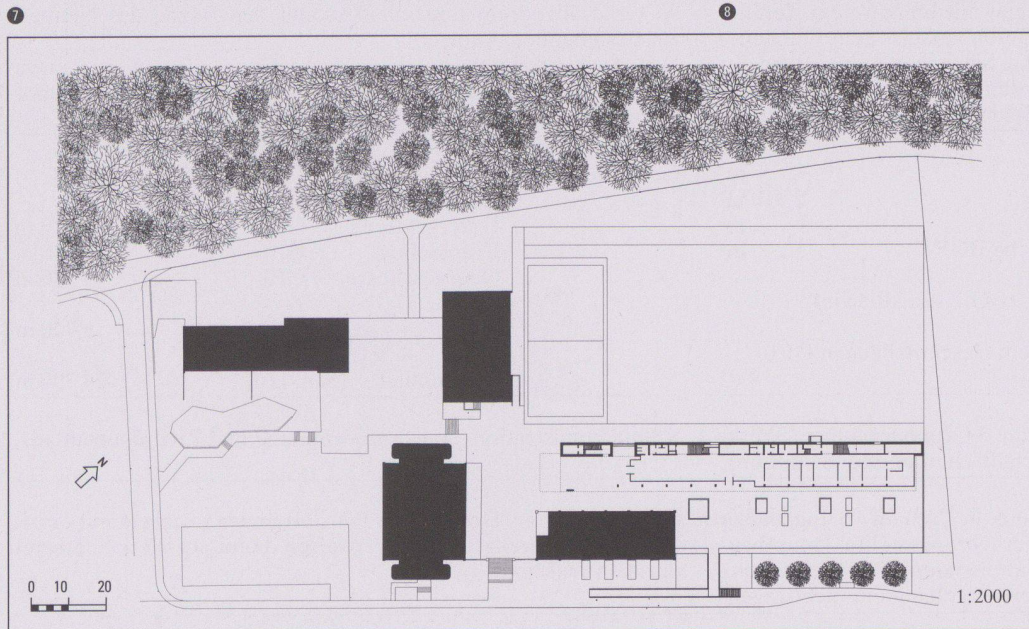
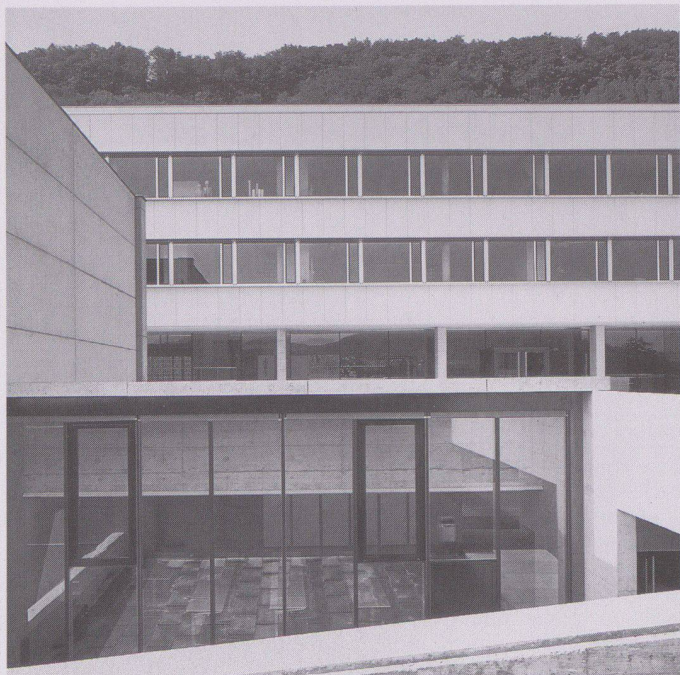


2



3



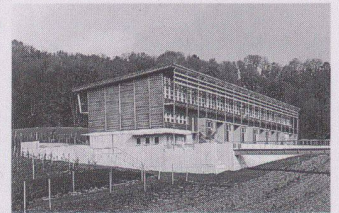


- 1 Ansicht vom Bruggerberg
- 2 Ansicht von Südost
- 3 Pausenplatz
- 4 3., 2., 1. Obergeschoss
- 5 Erdgeschoss
- 6 Untergeschoss
- 7 Ansicht von Zugangsrampe
- 8 Singsaal
- 9 Situation
- 10 Schnitt

Fotos: Reinhard Zimmermann, Zürich



# Ecole cantonale d'agriculture, Bâtiments des Ateliers, Grange-Verney/Moudon VD



<b>Lieu</b>	1510 Moudon – Rte de Bussy – Coord. 170000/552000
<b>Maître de l'ouvrage</b>	Etat de Vaud, Département de l'agriculture, de l'industrie et du commerce
<b>Architecte</b>	Laurent Faessler, Inés Faessler-Werner, architectes EPFL-SIA, Lausanne Collaborateurs: Pierre-Yves Juillerat, architecte ETS, responsable chantier
<b>Ingénieur civil</b>	Chabloz & Partenaires S.A., ing. bois / Tappy, Bornand, Michaud S.A., ing. béton
<b>Spécialistes</b>	Electricité: L. Richard S.A., Chavornay; Sanitaire: AGBTS S.A., Noville; Chauffage: C. Pittet S.A., Lausanne; Ventilation: R. Fazan S.A., Lausanne

## Information sur le projet

Le concours organisé par le service des bâtiments de l'Etat de Vaud en 1990 était destiné, d'une part à répondre à un besoin de nouveaux locaux, et d'autre part à proposer un concept de définition du lieu qui permettrait une restructuration précise du site. Le bâtiment «Enseignement&Gymnastique» compose avec l'internat existant le pôle d'accueil qui marque l'entrée du domaine. – Le volume simple du bâtiment «Ateliers» adossé au monticule

## Caractéristiques fonctionnelles

Parcelle:	Surface bâtie	860 m <sup>2</sup>
	Surface entourage (aménagée)	1 970 m <sup>2</sup>
	Superficie d'étage brute	2 291 m <sup>2</sup>
	Surface des façades: Superficie d'étage (1543:2291)	0.67
	Mètres cubique (SIA 116)	11 647 m <sup>3</sup>

## Programme d'unité

Le bâtiment «Ateliers», objet de cette publication, abrite les grandes halles pour travaux pratiques sur machines agricoles, ainsi que des locaux d'enseignement théorique et pratique. Rez-de-chaussée: halles pour machines, hauteur 5,00m, équipées de ponts-roulants 2 tonnes, installation d'évacuation de gaz d'échappement, aérochauffeurs, installation Sprinkler. Rez ouest (demi-

## Construction

La structure porteuse est réalisée avec un système primaire poteau-poutre, stabilisé sur trois noyaux béton par l'intermédiaire de la toiture et du plancher. Les noyaux béton jouent aussi le rôle de gaine technique et de mur coupe-feu. L'enveloppe et le plancher intermédiaire sont réalisés en panneaux fermés entièrement préfabriqués; les joints de couture assurant la continuité des enveloppes et la transmission des efforts statiques ont été réalisés sur place. – Le revêtement extérieur des façades est constitué de lames de mélèze rabotées non traitées, posées à claire-voie sur un

## Coûts

Coûts totaux spécifiés selon CFC

1	Travaux préparatoires	Fr. 83 000.–
2	Bâtiment	Fr. 5 457 100.–
3	Equipements d'exploitation	Fr. 425 000.–
4	Aménagements extérieurs	Fr. 707 700.–
5	Frais secondaires (sans frais bancaires)	Fr. 140 500.–
6		Fr.
7		Fr.
8		Fr.
9	Ameublement et décoration	Fr. 332 100.–
1-9	Total	Fr. 7 145 400.–

## Coûts spécifiques

Coûts de bâtiment/m <sup>3</sup> SIA 116 CFC 2	Fr. 468.50
Coûts de bâtiment/m <sup>2</sup> surface d'étage SBP1	Fr. 2 382.00
Coûts/m <sup>2</sup> superficie entourage	Fr. 359.00
Indice de Zurich (1988 = 100)	1.10.1993
	113.1 P.

qui prolonge la frontière naturelle de la forêt, souligne les bâtiments existants de la ferme.

Le dégagement et le prolongement des cultures maraîchères, situées dans la légère dépression qui sépare les deux pôles, renforce les relations visuelles. En outre, la passerelle, pont symbolique entre les deux entités de l'école, manifeste encore cette volonté de relation en raccourcissant le parcours piétonnier.

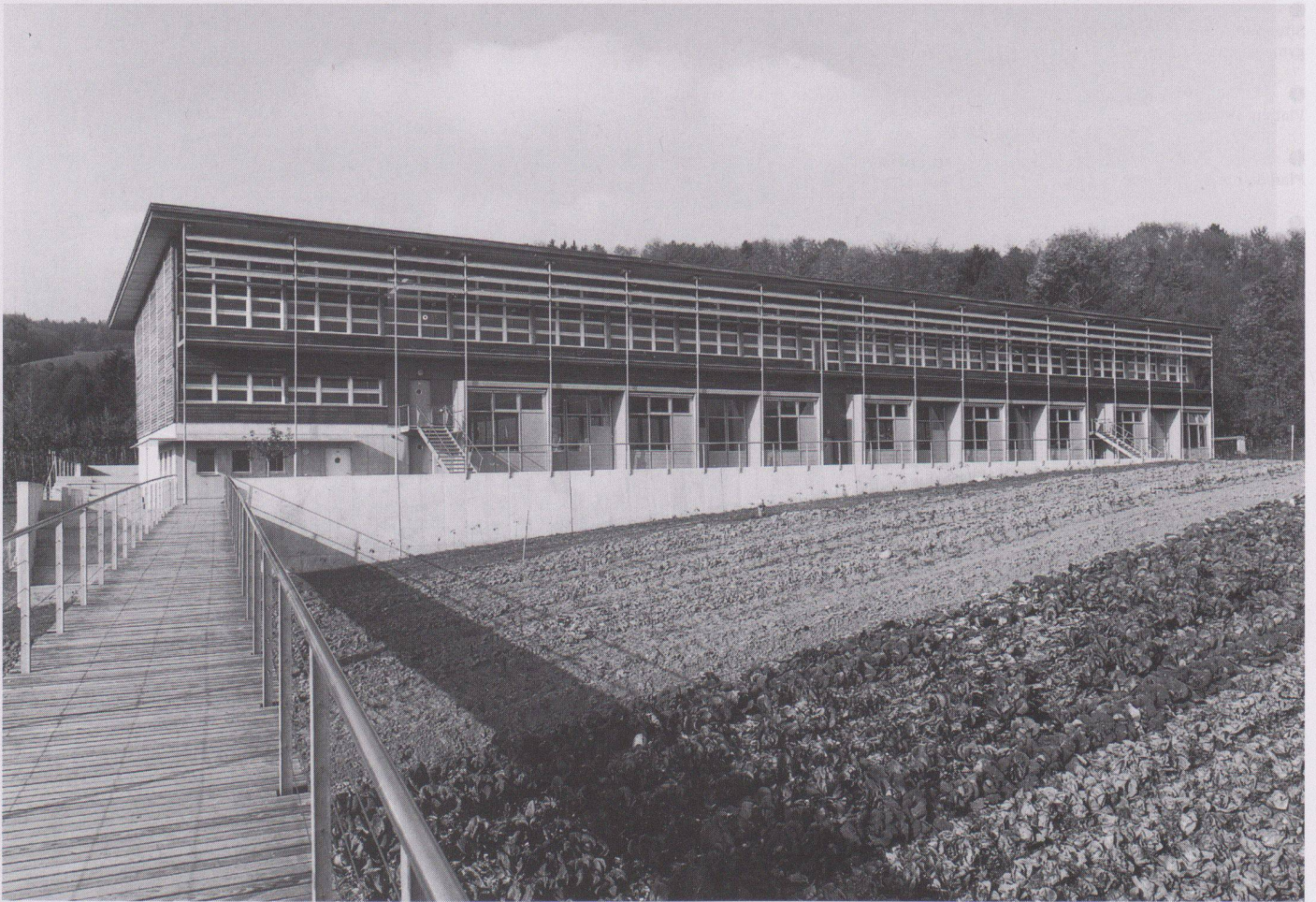
Bâtiment:	Nombre d'étage	Rez., 1 <sup>er</sup> étage, demi-sous-sol	
	Superficie d'étage	(SIA 416, 1.141)	
	Sous-sol	SBP1	450 m <sup>2</sup>
	Rez-de-chaussée	SBP1	860 m <sup>2</sup>
	Etage sur rez y.c. demi-niveau	SBP1	981 m <sup>2</sup>
	Total	SBP1	2 291 m <sup>2</sup>

niveaux): atelier de maçonnerie et fromagerie de démonstration avec chaudron fonctionnant à la vapeur. Etage: salles de théorie, ateliers de menuiserie et de travaux pratiques sur métal équipés de boxes à souder ventilés. Sous-sol: (50%): chaufferie, citerne à mazout, abri PC, vestiaires.

lattice de ventilation; préfabrication en atelier sous forme de panneaux afin d'assurer une fixation invisible des lames. Certains éléments de façade sont en panneaux contre-plaqué bakéliné. Revêtement de toiture en bandes de zinc-titane posées sur lambrissage ventilé. – Portes pliantes des ateliers et boxes en métal et vitrages isolés. Fenêtres en bois peint avec vitrage isolant. – Galerie de nettoyage en grilles caillebotis et lames brise-soleil en aluminium sur supports en acier zingué.

2	Bâtiment	Fr. 5 457 100.–
20	Excavation	Fr. 41 500.–
21	Gros œuvre 1	Fr. 2 178 500.–
22	Gros œuvre 2	Fr. 666 500.–
23	Installations électriques y.c. lustrerie	Fr. 442 400.–
24	Chauffage, ventilation, cond. d'air	Fr. 233 000.–
25	Installations sanitaires	Fr. 204 100.–
26	Installations de transport	Fr. 89 500.–
27	Aménagements intérieurs 1	Fr. 520 200.–
28	Aménagements intérieurs 2	Fr. 226 600.–
29	Honoraires	Fr. 854 800.–

Concours d'architecture	1990
Début de l'étude, octroi crédit	Sept. 1992
Début des travaux	Mi-avril 1993
Achèvement	Mi-juillet 1994
Durée des travaux	15 mois



1



2

1  
Façade sud-est

2  
Façade nord

3 Situation: 1 ateliers, 2 enseignement et gymnastique, 3 internat, 4 passerelle

4 Plan du 1<sup>er</sup> étage

5 Plan du rez-de-chaussée

6 Détail façade sud

7 Atelier de mécanique

8 Coupes

9 Elévations est et ouest

10 Elévation sud

11 Elévation nord

Photos: Yves André, Boudry

