

Werk-Material

Objektyp: **Group**

Zeitschrift: **Werk, Bauen + Wohnen**

Band (Jahr): **84 (1997)**

Heft 1/2: **Glas = Verre = Glass**

PDF erstellt am: **22.07.2024**

Nutzungsbedingungen

Die ETH-Bibliothek ist Anbieterin der digitalisierten Zeitschriften. Sie besitzt keine Urheberrechte an den Inhalten der Zeitschriften. Die Rechte liegen in der Regel bei den Herausgebern.

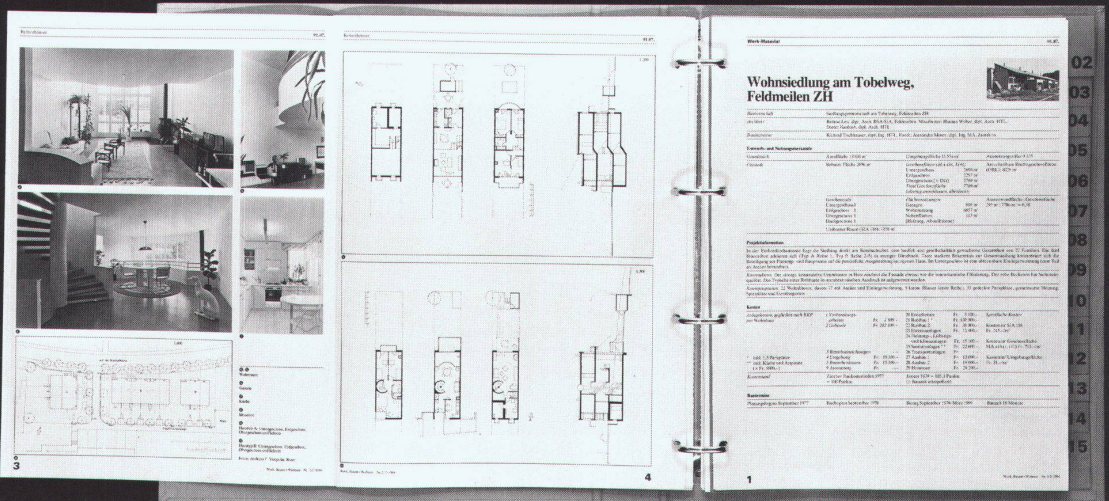
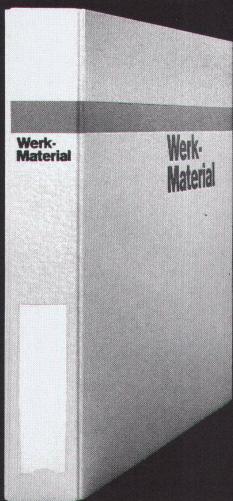
Die auf der Plattform e-periodica veröffentlichten Dokumente stehen für nicht-kommerzielle Zwecke in Lehre und Forschung sowie für die private Nutzung frei zur Verfügung. Einzelne Dateien oder Ausdrucke aus diesem Angebot können zusammen mit diesen Nutzungsbedingungen und den korrekten Herkunftsbezeichnungen weitergegeben werden.

Das Veröffentlichen von Bildern in Print- und Online-Publikationen ist nur mit vorheriger Genehmigung der Rechteinhaber erlaubt. Die systematische Speicherung von Teilen des elektronischen Angebots auf anderen Servern bedarf ebenfalls des schriftlichen Einverständnisses der Rechteinhaber.

Haftungsausschluss

Alle Angaben erfolgen ohne Gewähr für Vollständigkeit oder Richtigkeit. Es wird keine Haftung übernommen für Schäden durch die Verwendung von Informationen aus diesem Online-Angebot oder durch das Fehlen von Informationen. Dies gilt auch für Inhalte Dritter, die über dieses Angebot zugänglich sind.

Werk- Material



02
03
04
05
06
07
08
09
10
11
12
13
14
15

Werk-Material 10 Jahre 1982-1992

Dossier 1

01. Wohnen	01. Habitat
02. Mehrfamilienhäuser mit öffentlichem Ausbau	02. Maisons multifamiliales d'aménagement collectif
03. Mehrfamilienhäuser mit besonderem Ausbau	03. Maisons multifamiliales avec aménagement spécial
04. Terrassenhäuser	04. Maisons en terrasse
05. Terrassenhäuser	05. Maisons de terrasse
06. Erdgeschosswohnungen und Reihenwohnungen	06. Maisons individuelles au rez-de-chaussée
07. Erdgeschosswohnungen und Reihenwohnungen	07. Maisons individuelles au rez-de-chaussée
08. Pflanzhöfe	08. Pflanzhöfe
09. Kinder- und Jugendheim	09. Pflanzhöfe
10. Beispiele	10. Beispiele

Werk-Verlag Werk, Bauen + Wohnen

Werk-Material 10 Jahre 1982-1992

Dossier 2

01. Bildung und Forschung	01. Enseignement et recherche
02. Kindergärten	02. Ecoles maternelles
03. Primar- und Sekundarschulen	03. Ecoles primaires et secondaires
04. Berufsschulen	04. Ecoles professionnelles
05. Mittelschulen, Gymnasien	05. Ecoles primaires supérieures, lycées
06. Fachhochschulen	06. Ecoles techniques supérieures
07. Fachschulen, Universitäten	07. Ecoles supérieures, universités
08. Bibliotheken	08. Bibliothèques
09. Schulprojekte	09. Bibliothèques
10. Beispiele	10. Bibliothèques

Werk-Verlag Werk, Bauen + Wohnen

Werk-Material 10 Jahre 1982-1992

Dossier 3

01. Industrie und Gewerbe	01. Industrie et artisanat
02. Landwirtschaft	02. Agriculture
03. Handel und Verwertung	03. Commerce et administration
04. Justiz und Polizei	04. Justice et police
05. Verkehrsmittel	05. Infrastructures de transport
06. Mittelschulen	06. Infrastructures de transport
07. Beispiele	07. Infrastructures de transport

Werk-Verlag Werk, Bauen + Wohnen

Werk-Material 10 Jahre 1982-1992

Dossier 4

01. Fünfte, Gesundheit	01. Assistance sociale et santé
02. Kultur	02. Culture
03. Kultur, Gesellschaft	03. Culture et société
04. Gedenkstätten, Friedhöfe	04. Mémoires et lieux de mémoire
05. Freizeit, Sport, Erholung	05. Loisirs, sports, détente
06. Beispiele	06. Exemples

Werk-Verlag Werk, Bauen + Wohnen

Wohnprojekt Flühgasse, Zürich-Riesbach



Standort	8008 Zürich-Riesbach, Zollikerstrasse 221/Flühgasse 25a-d, 27
Bauherrschaft	Gesellschaftlicher Wohnprojekt Flühgasse, Zürich
Architekt	Bob Gysin + Partner, SIA/SWB, Oberdorfstrasse 113, Dübendorf Mitarbeiter: Janine Vogelsang (Projektleitung); Thomas Aschmann (Bauleitung)
Bauingenieur	Ingenieure und Planer Ribl + Blum AG, Konsumhof 3, Romanshorn
Spezialisten	Wichser Akustik + Bauphysik AG, Überlandstrasse 199, Dübendorf

Projektinformation

Das Grundstück liegt in Zürich-Riesbach. Die Flühgasse, ein steiler Weg von Tiefenbrunnen hinauf zur Weinegg, ist gesäumt von einer Häusergruppe eines früheren Weilers. Ein ehemaliges Winzerhaus (ca. 1700) ist Teil der Liegenschaft. Das Wohnprojekt gliedert sich in drei Teile: einen Wohnbau mit fünf Eigentumswohnungen, einen 2geschossigen Gewerbebau entlang der Zollikerstrasse, und die Renovation des Winzerhauses Flühgasse 27. Der neue Wohntrakt besteht aus einem quer zum Hang und einem längs zur Flühgasse stehenden Baukörper, die durch eine offene Erschliessungszone miteinander verbunden sind. Im Längsbau befinden sich 2 übereinander gelagerte, teils ineinander verschränkte 2geschossige Wohnungen. Die EG-Wohnung hat direkten Gartenausgang, der oberen Wohnung ist eine Terrasse vorgelagert.

Der Querbau umfasst eine Gartenwohnung, eine Attikawohnung (beide über 2 Geschosse), und eine 4geschossige Familienwohnung. Der einfache Baukörper ist nordostseitig mit einer verglasten Vorzone versehen, südwestseitig, mit vorzüglicher Seesicht, und zum Garten hin sind den grossflächig verglasten Fassaden Veranden vorgelagert. – Der Gewerbebau entlang der Zollikerstrasse nimmt einmal zur Strasse und einmal zum Garten Bezug auf und dient als Lärmschutz für die Wohnungen. – Der innere Aufbau der Wohnungen lässt eine hohe Nutzungsflexibilität zu. Zimmertrennwände sind nichttragend ausgebildet, Schrankwände und Nasszellen werden als Raumteiler verwendet. Mit Schiebetüren lassen sich Räume erweitern oder abgrenzen. – Zusammen mit dem Altbau bilden die Neubauvolumen ein feingliedriges Ensemble, mit dem Hof als verbindendem Raum.

Grundmengen nach SIA 416 (1993) SN 504 416

Grundstück:	Grundstücksfläche	GSF	1 700 m ²
	Gebäudegrundfläche	GGF	485 m ²
	Umgebungsfläche	UF	1 215 m ²
	bearbeitete Umgebungsfläche	BUF	6 780 m ²
	Bruttogeschossfläche	BGF	1 150 m ²
	Ausnutzungsziffer (BGF:GSF)	AZ	0,67
	Rauminhalt SIA 116		6 650 m ³
	Gebäudevolumen GV		5 550 m ³

Gebäude:	Geschosszahl	1 UG, 1 EG, 1 OG, 1 DG
	Geschossflächen GF	UG 330 m ² EG 455 m ² OG 430 m ² DG 160 m ²
	GF Total	1 875 m ²
	Aussengeschossfläche AGF	200 m ²
	Nutzflächen NF	Wohnen 845 m ² Gewerbe 185 m ² Garage 320 m ²

Raumprogramm

1 5¹/₂-Zimmer-Wohnung, 4geschossig mit Dachterrasse und Garten à 190m². 4 4¹/₂-Zimmer-Wohnungen, 2geschossig, mit Dachterrasse und/oder Balkon oder Gartenanteil à 135–165m².

Mehrzweckraum à 70m². Gewerbe-/Atelierhaus, 2geschossig, mit Lagerraum und gedeckter Terrasse à 185m².

Konstruktion

Tragwerk: Massivbau in Sichtbeton mit innenliegendem Ständerbau und Gipskartonbeplankung.

Attika: hinterlüftete Leichtkonstruktion mit Aluminiumwellblech verkleidet.

Treppenanlage, Vorbauten: verzinkte Stahlkonstruktion.

Innenwände: Gipsständer und Vollgipsplatten.

Anlagekosten nach BKP (1989) SN 506 500

1	Vorbereitungsarbeiten	Fr.	45 000.–	2	Gebäude	Fr.	204 000.–
2	Gebäude	Fr.	4 760 000.–	20	Baugrube	Fr.	1 120 000.–
3	Betriebseinrichtungen	Fr.		21	Rohbau 1	Fr.	671 000.–
4	Umgebung	Fr.	200 000.–	22	Rohbau 2	Fr.	177 000.–
5	Baunebenkosten	Fr.	195 000.–	23	Elektroanlagen	Fr.	165 000.–
6		Fr.		24	Heizungs-, Lüftungs-, Klimaanlage	Fr.	194 000.–
7		Fr.		25	Sanitäranlagen	Fr.	42 000.–
8		Fr.		26	Transportanlagen	Fr.	1 201 000.–
9	Ausstattung	Fr.		27	Ausbau 1	Fr.	349 000.–
1–9	Anlagekosten total	Fr.	5 200 000.–	28	Ausbau 2	Fr.	637 000.–
				29	Honorare		

Kennwerte Gebäudekosten

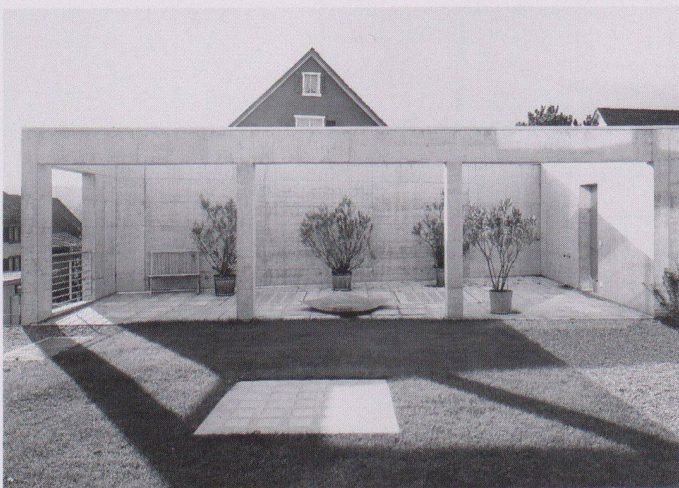
1	Gebäudekosten BKP 2/m ³ SIA 116	Fr.	710.–
2	Gebäudekosten BKP 2/m ³ GV SIA 416	Fr.	850.–
3	Gebäudekosten BKP 2/m ² GF SIA 416	Fr.	2 540.–
4	Kosten BKP 4/m ² UF SIA 416	Fr.	160.–
5	Kostenstand nach Zürcher Baukostenindex (10/1988 = 100) 1. April 1995		115.5 P.

Bautermine

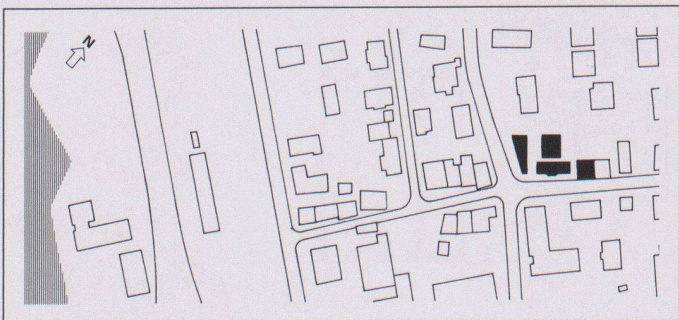
Planungsbeginn	November 1993
Baubeginn	März 1995
Bezug	Mai 1996
Bauzeit	14 Monate



1



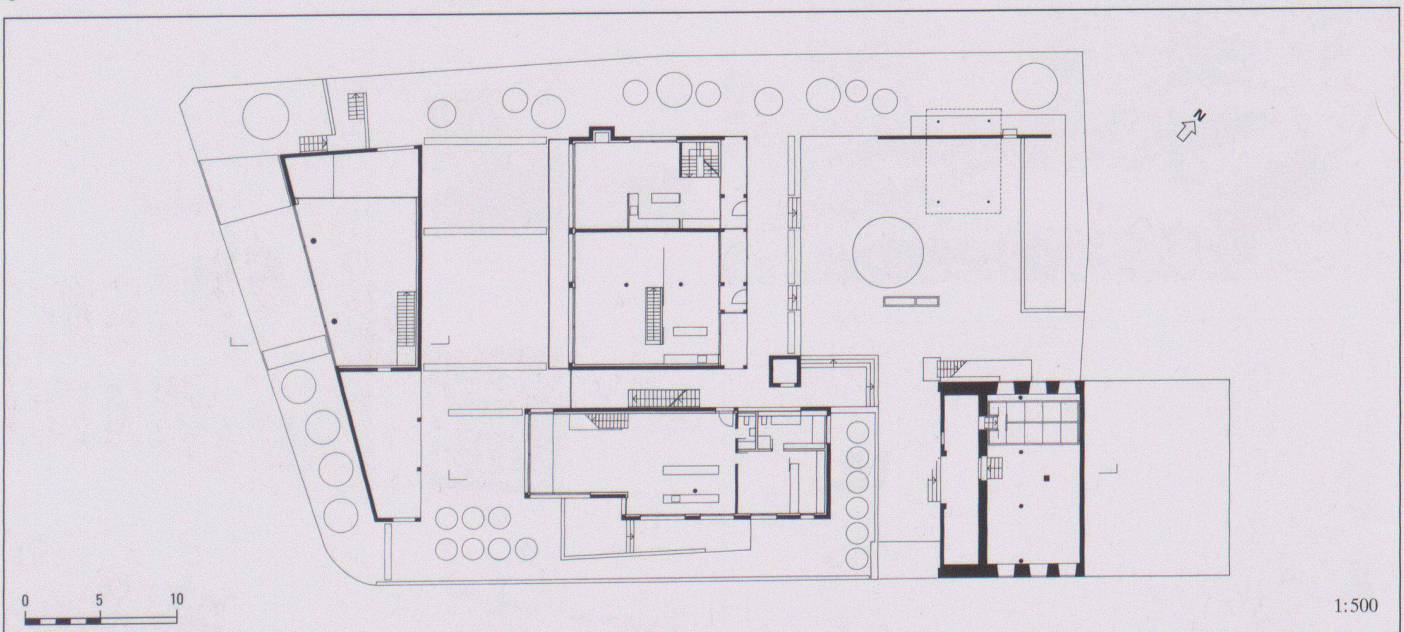
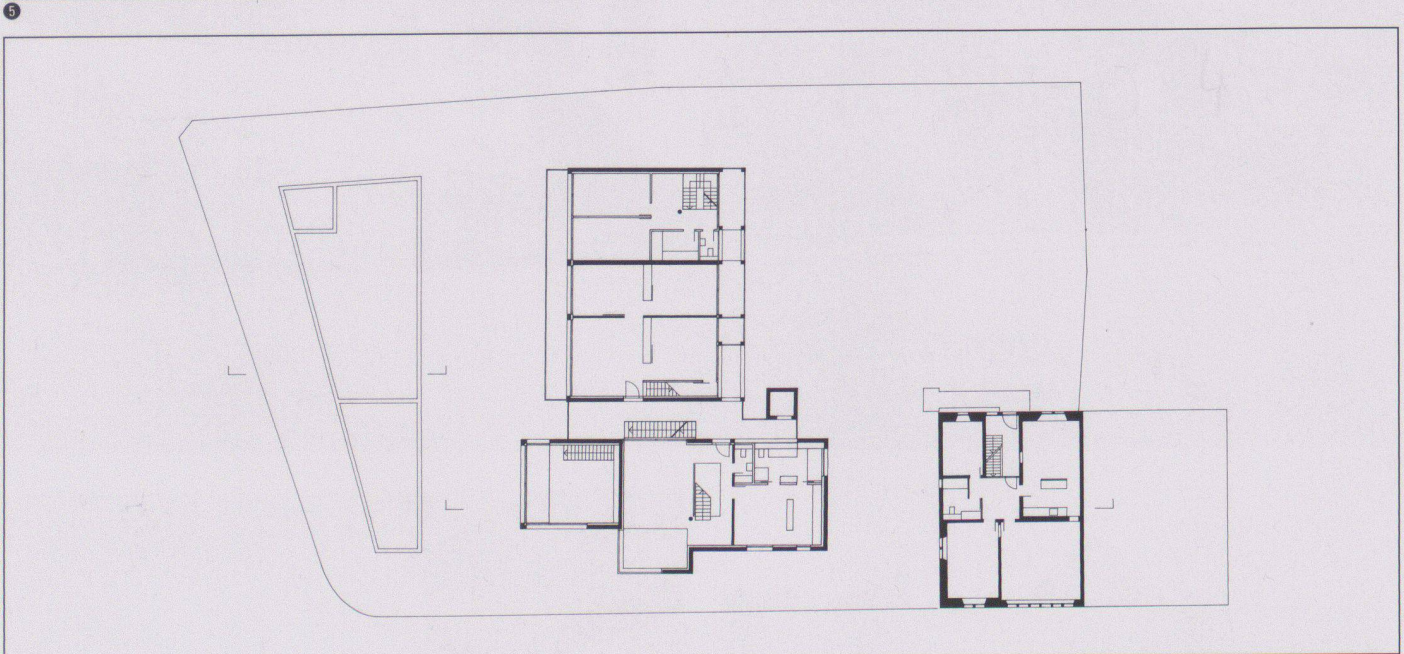
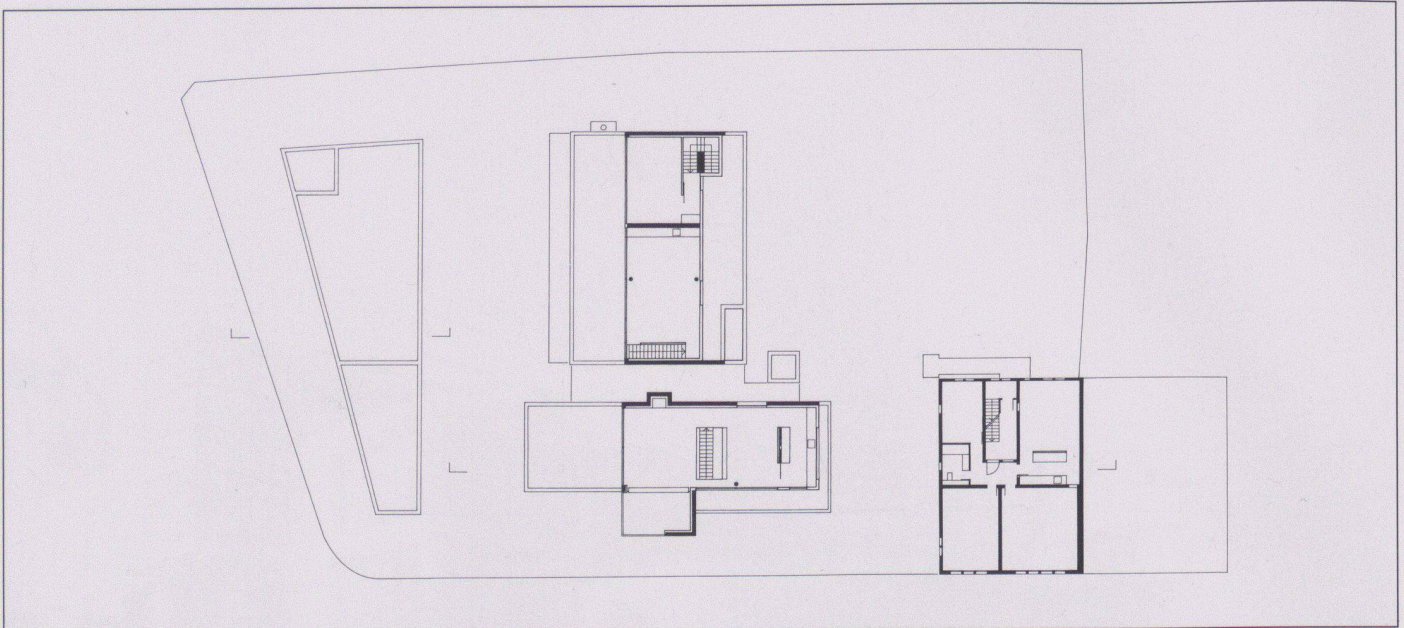
2



3

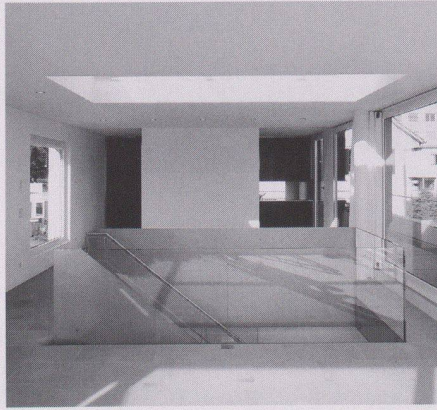


4

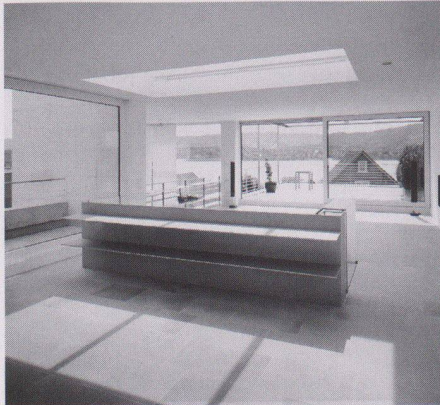




8



9



10



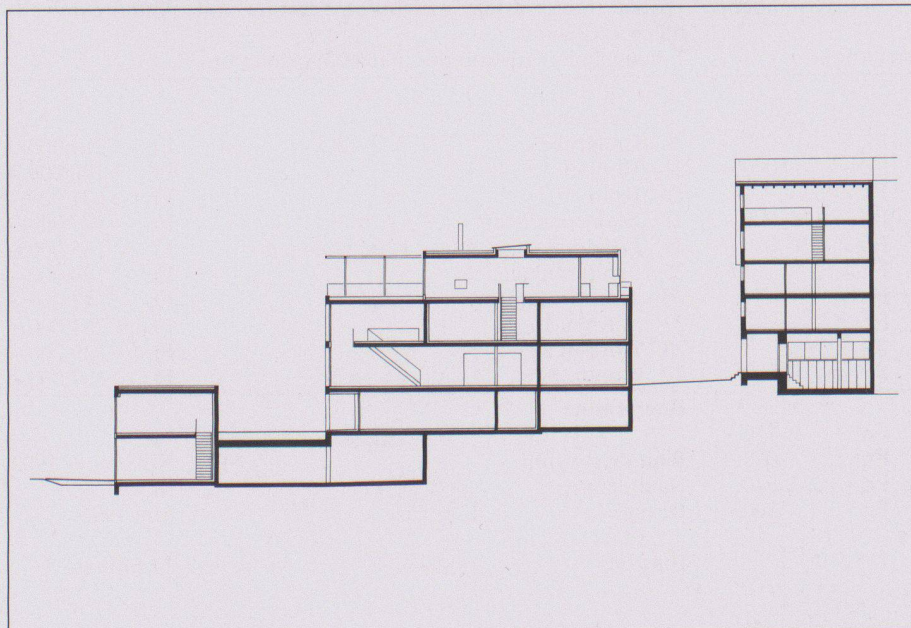
11



12



13



14

- 1 Ansicht von Südwesten
 - 2 Gartenhof Süd
 - 3 Situation
 - 4 Gartenhof Nord
 - 5 Dachgeschoss
 - 6 Obergeschoss
 - 7 Erdgeschoss
 - 8 Haus B, Wohnung Ebene 3 + 4: Entrée und Arbeitsbereich
 - 9 Haus B, Wohnung Ebene 3 + 4: Wohn-, Essbereich
 - 10 Haus B, Wohnung Ebene 3 + 4: Wohn-, Essbereich
 - 11 Haus B, Wohnung Ebene 3 + 4: Kochbereich
 - 12 Haus B, Wohnung Ebene 2 + 3: Wohn-, Essbereich
 - 13 Haus B, Wohnung Ebene 2 + 3: Kochbereich
 - 14 Schnitt
- Fotos: Bob Gysin + Partner

Geschäftshaus Stadelhofen

Ernst Basler + Partner AG, Zürich



Standort	8008 Zürich, Mühlebachstrasse 11
Bauherrschaft	Ernst Basler + Partner AG, Zürich
Architekt	Romero & Schaeffle Architekten BSA, SIA, Zürich Mitarbeiter: Rolf Schaffner
Bauingenieur	Fietz AG Bauingenieure, Zürich
Spezialisten	Baumanagement: Mobag, Renovationen AG, Zürich Umgebung: Kienast, Vogt & Partner, Landschaftsarchitekten AG, Zürich HLKSE: Ernst Basler + Partner AG, Zürich

Projektinformation

Die beiden von Marfot und Merkel 1924 erbauten Wohn- und Geschäftshäuser wurden 1964 durch einen Umbau in ein Büro- und Geschäftshaus umgewandelt.

1994 lautete die Aufgabe, die vorhandene Bausubstanz in ein Geschäftshaus für ein Ingenieurunternehmen mit ca. 80 Arbeitsplätzen umzubauen. Als architektonische Intervention wurden drei Massnahmen umgesetzt: 1. Strukturbereinigung: Zurückstafeln der strassenseitigen Büroschicht, um den Grundriss in der Mitte im Korridorbereich auszuweiten. Neue vertikale Verbindungen durch transparente Treppe und Lift. Trennen des angebauten Hofgebäudes vom Hauptbau. 2. Hoffassade: Vollständiger Ersatz der verbauten massiven Rückfassade durch eine Stahlfassade. 3. Strassenfassade: Entfernen des durchgehenden Vordachs und Abfangen der beiden bestehenden Erker. Einführen des Themas der Hoffassade mittels der neuen Eingangsfassade. Glätten der als Risalit in Erscheinung tretenden Brandmauer und Verbinden der beiden flankierenden Fensteröffnungen durch Bandfenster.

Grundmengen nach SIA 416 (1993) SN 504 416

Grundstück:	Grundstücksfläche	GSF	708,8 m ²	Gebäude:	Geschosszahl	1 UG, 1 EG, 4 OG, 1 DG
	Gebäudegrundfläche	GGF	423,0 m ²		Geschossflächen GF	UG 365,8 m ²
	Umgebungsfläche	UF	285,8 m ²			EG 394,0 m ²
	bearbeitete Umgebungsfläche	BUF	285,8 m ²			OG 1 253,0 m ²
						DG 215,0 m ²
	Bruttogeschossfläche	BGF	1 836 m ²		GF Total	2 227,8 m ²
	Ausnutzungsziffer (BGF:GSF)	AZ	2,59		Aussengeschossfläche AGF	385,8 m ²
	Rauminhalt SIA 116		7 580 m ³			

Raumprogramm

UG: Technikzentrale HLKSE, 2 separate Lüftungszentralen, Telefon- und Rechenzentrale, div. Lager/Archivräume, Repräsentanz, Duschen. EG: Empfang, 3 Sitzungszimmer, Garderobe, Repräsentanz und Servicezentrale. Gebäudedurchgang zu Hof mit überdachtem Veloständer. Hofgebäude mit zentraler WC-Anlage, Lager und Containerraum. 1. OG bis 3. OG: Stockwerksekretariat, Kommunikationszone, Büros, Liftschacht als Lichtschacht,

transparente Stahlterrasse, gesteuertes Brandschiebetor als Geschossabschluss. Durchgang zu Hofgebäude von Zwischenpodest 1. OG zu Cafeteria mit Nebentreppe als Ausstieg auf Dachterrasse mit Pergola. 4. OG: Analog 1. bis 3. OG, WC-Anlage anstelle eines Büros. DG: Durchgehender, stützenfreier Archiv-Lagerraum, Depotraum, Liftmotorenraum.

Konstruktion

Massivbau, unterbetonierte Balkendecken mit vorfabrizierten Beton- resp. Vollstahlstützen in der Hoffassade. Erdbebensicherheit durch Längs- und Querscheiben in Ortsbeton und durch kohlefaserverstärkte bestehende Brandmauer. Hoffassade neu vorgehängt in Stahlblech-Sandwichbauweise. Feste Isolierverglasung mit Glasleisten in Eichenholz. Zwischen Fensterrahmen raumhohe Lüftungsklappen. Hofgebäude: best. Backsteinmauer-

werk ergänzt, Aussenisolation und Waschputz, Schwingflügelverglasung in Eichenholz. Doppelboden in Balkenhöhe für Verteilung Frischluft- und Elektroinstallationen, aus F30-Platten; Korridorzone und strassenseitige Büros Langriemenparkett; Hofbüros und DG Spannteppich. Bürotrennwände: Strassenseite aus Backstein nichttragend mit Glasfasertapete, hofseitige Korridorverglasung geätzt in F30 aus Stahlrohrrahmen mit Eichenglasleisten.

Anlagekosten nach BKP (1989) SN 506 500

1	Vorbereitungsarbeiten	Fr.	252 000.-	2	Gebäude	Fr.	7 957 200.-
2	Gebäude	Fr.	7 957 200.-	20	Baugrube	Fr.	
3	Betriebseinrichtungen	Fr.	301 900.-	21	Rohbau 1	Fr.	2 972 000.-
4	Umgebung	Fr.	320 200.-	22	Rohbau 2	Fr.	632 000.-
5	Baunebenkosten	Fr.	240 700.-	23	Elektroanlagen	Fr.	645 300.-
6		Fr.		24	Heizungs-, Lüftungs-, Klimaanlagen	Fr.	533 000.-
7		Fr.		25	Sanitäranlagen	Fr.	270 800.-
8		Fr.		26	Transportanlagen	Fr.	224 400.-
9	Ausstattung	Fr.		27	Ausbau 1	Fr.	614 600.-
1-9	Anlagekosten total	Fr.	9 072 000.-	28	Ausbau 2	Fr.	900 200.-
				29	Honorare	Fr.	1 164 800.-

Kennwerte Gebäudekosten

1	Gebäudekosten BKP 2/m ³ SIA 116	Fr.	1 049.-
2	Gebäudekosten BKP 2/m ³ GV SIA 416	Fr.	
3	Gebäudekosten BKP 2/m ² GF SIA 416	Fr.	
4	Kosten BKP 4/m ² UF SIA 416	Fr.	
5	Kostenstand nach Zürcher Baukostenindex (10/1988 = 100)		

Bautermine

Wettbewerb	30.4.1994
Planungsbeginn	1.6.1994
Baubeginn	19.7.1995
Bezug	30.9.1996
Bauzeit	15 Monate



1



3

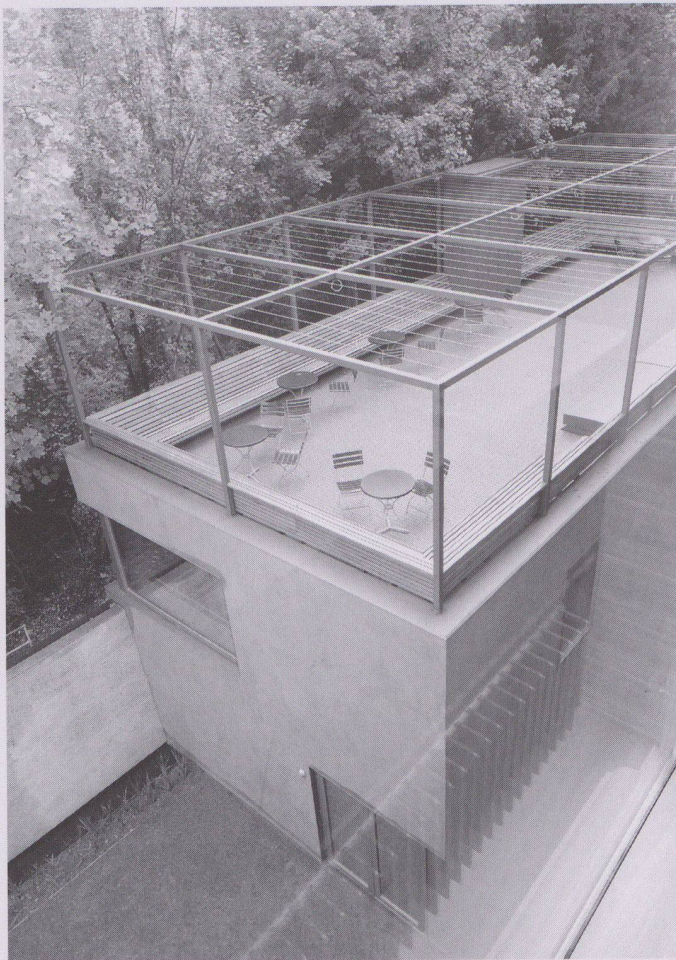


2

2



4



1 Strassenfassade vor der Renovierung

2 Strassenfassade nach der Renovierung

3 Hoffassade vor der Renovierung

4 Hoffassade nach der Renovierung

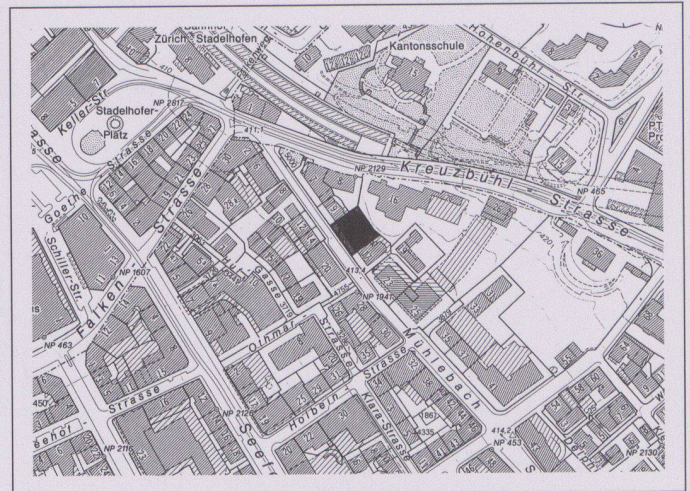
5 Blick auf Hofgebäude und Terrasse

6 Detailansicht Hoffassade

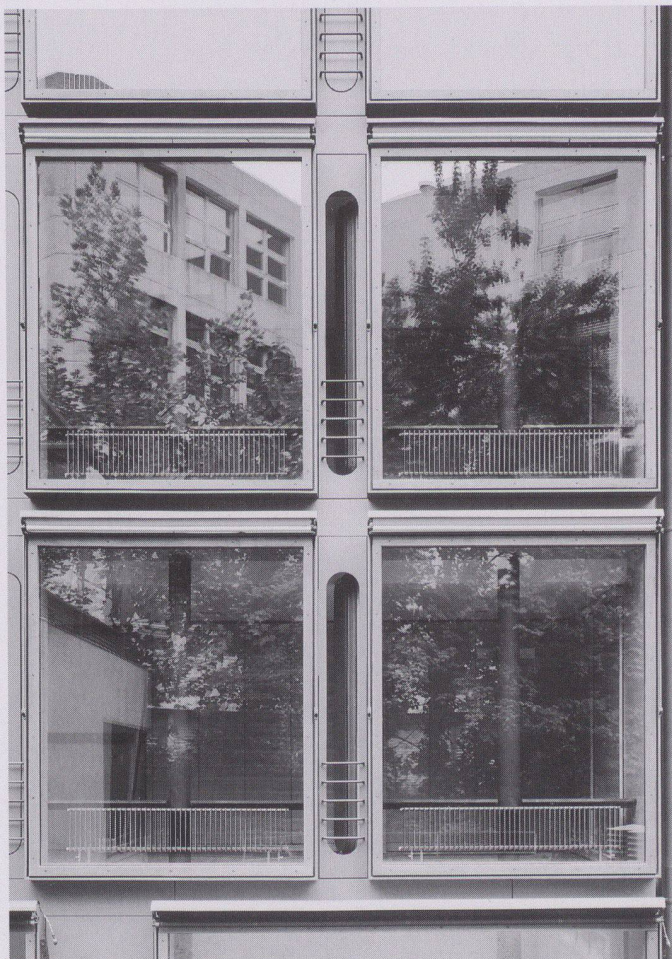
7 Situation

8 Detailschnitt Hoffassade: 1 Vollstahlstütze, 2 Betondecke unterbetoniert, 3 Balkenlage Hohlraum Installation, 4 Doppelboden (Spannteppich), 5 Radiator, 6 Fensterbank (Schiefer), 7 Leibungsverkleidung (Sen Esche), 8 Isolierverglasung fest, Glasleisten aussen, Eichenholz lasiert, 9 Fassadenelement, Sandwichbauweise, 10 Fallarmmarkisen

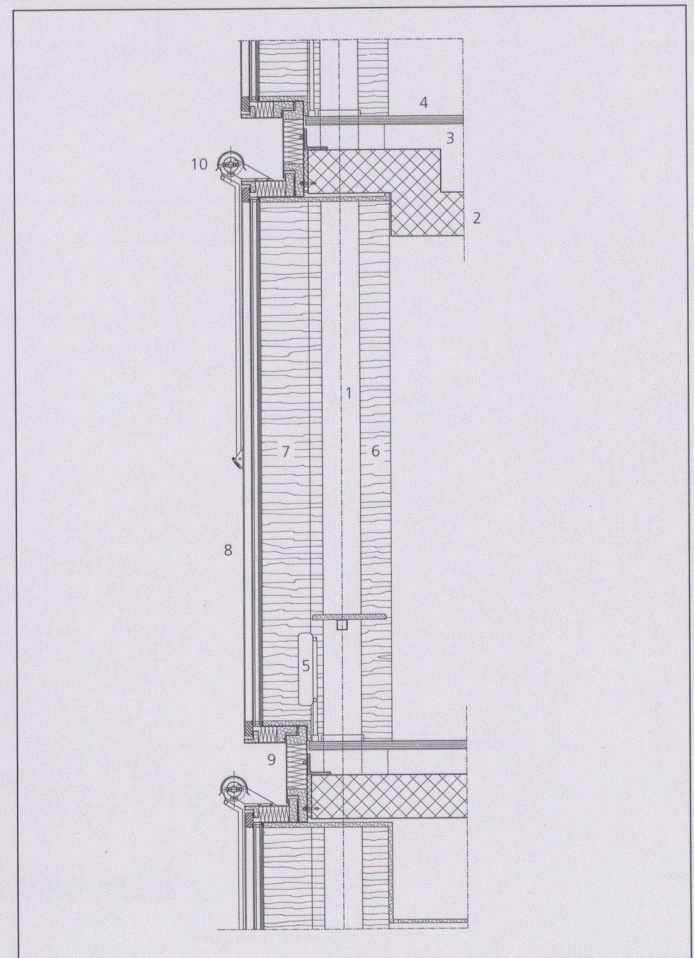
Fotos: Heinrich Helfenstein, Zürich



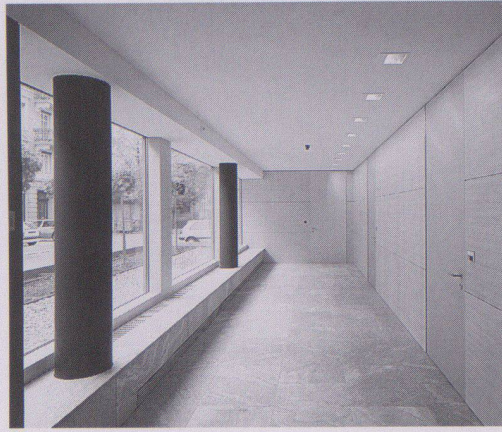
7



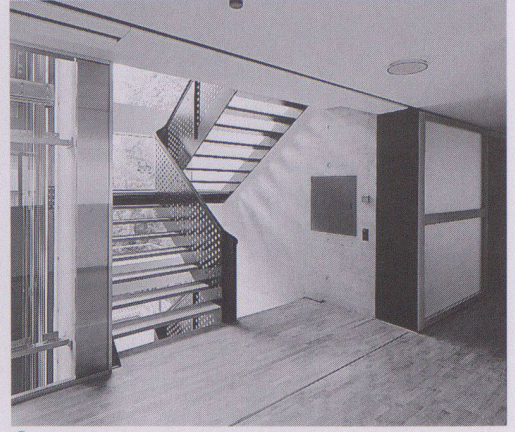
6



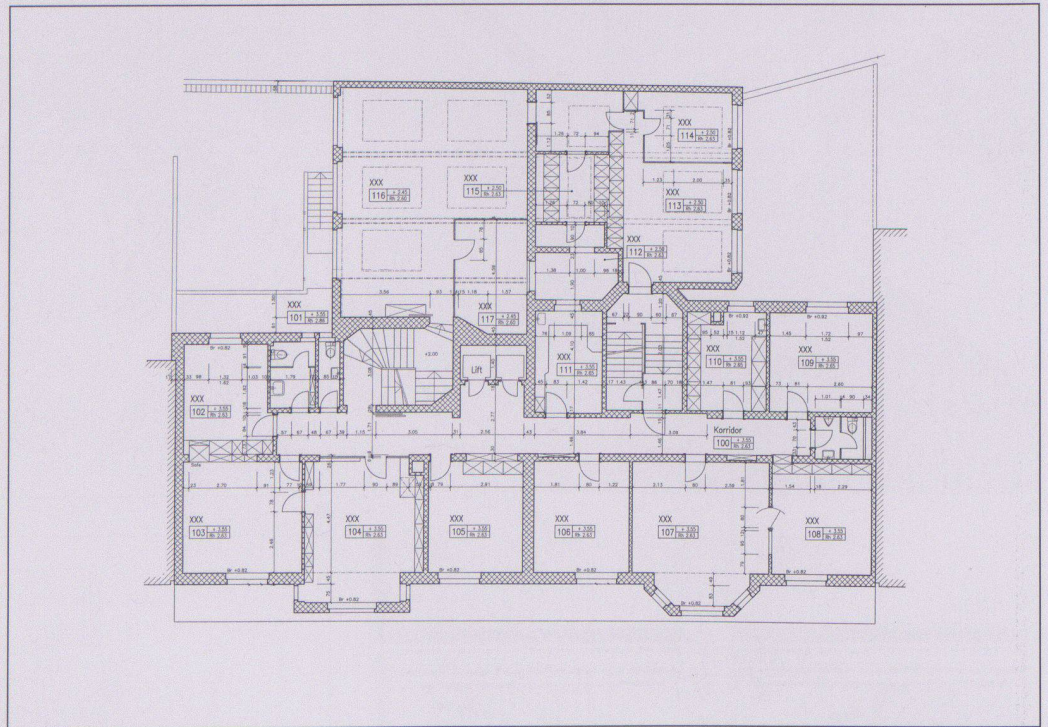
8



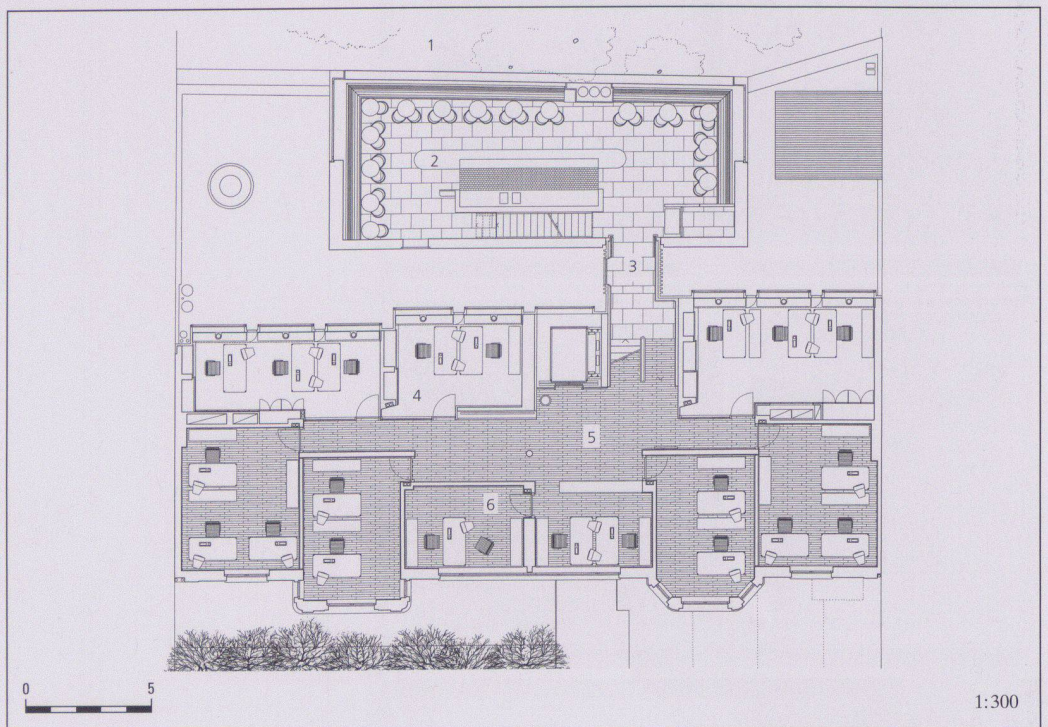
9



10

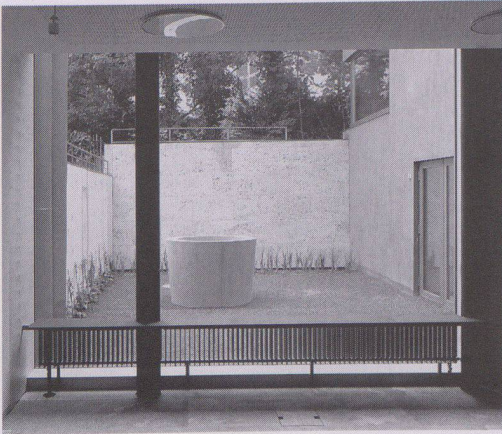


11

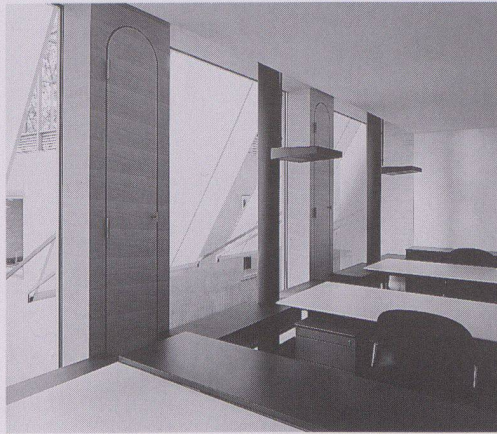


12

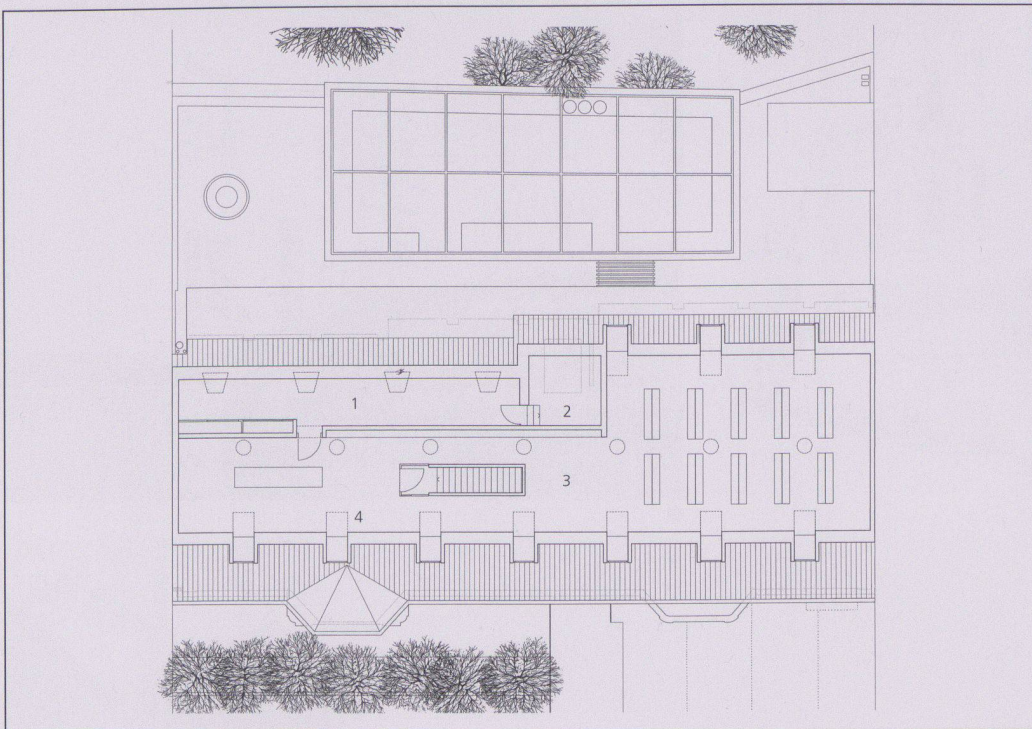
1:300



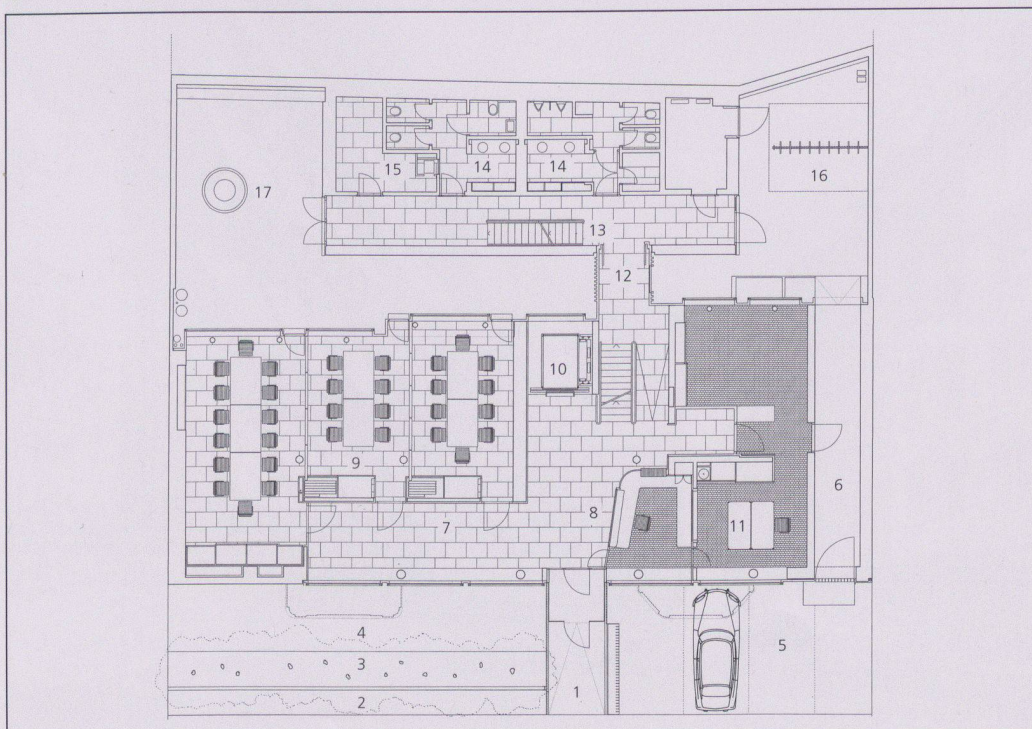
13



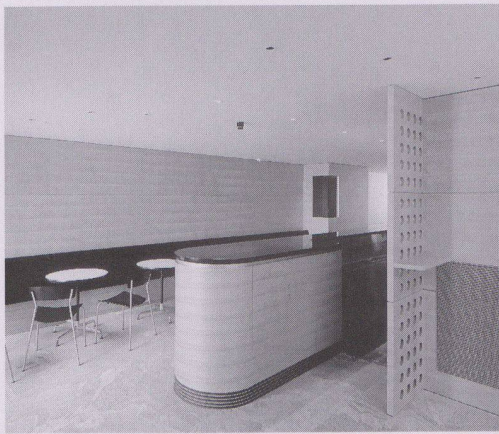
14



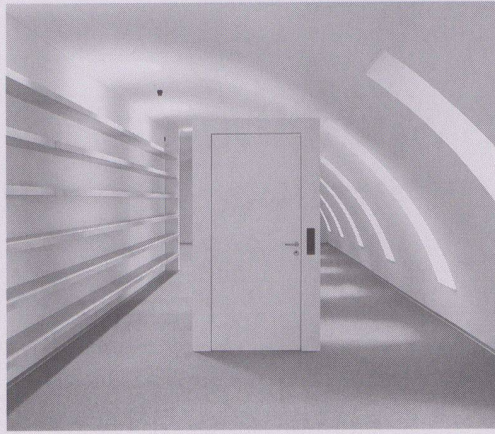
15



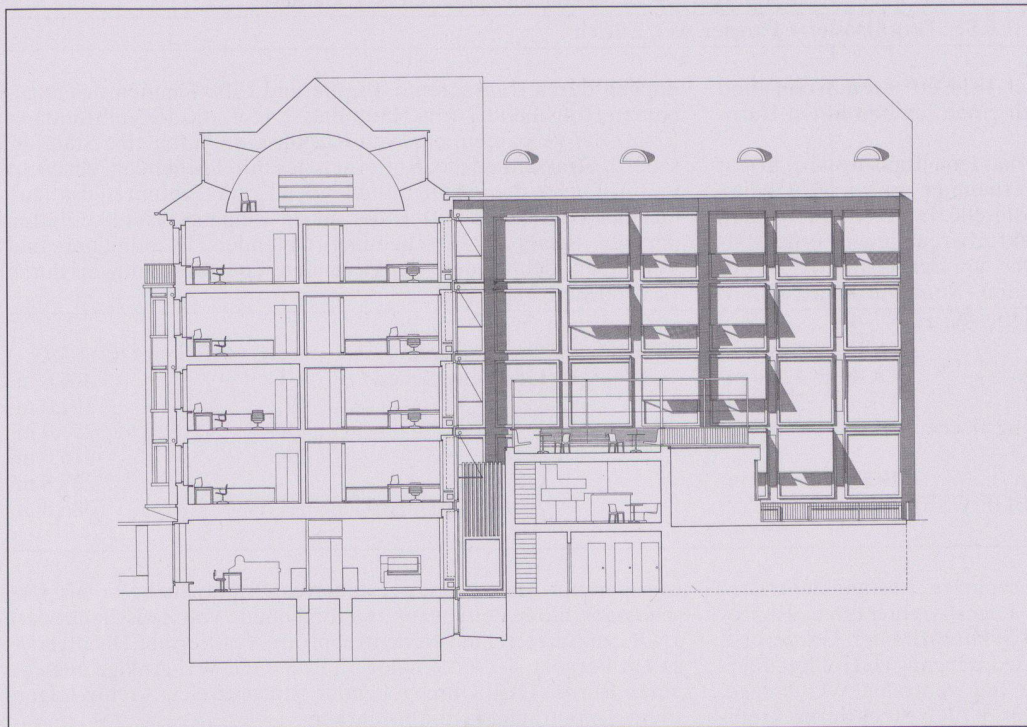
16



17



18



19



20

- 9 Vorzone
- 10 Treppe/Lift
- 11 1. Obergeschoss vor der Renovation
- 12 1. Obergeschoss nach der Renovation: 1 geschützter Baumbestand Nachbargrundstück, 2 Cafeteria, 3 Durchgang, 4 Hofbüro, 5 Korridorzone, 6 Strassenbüro
- 13 Gartenhof/Sickerbrunnen
- 14 Büro Hofseite
- 15 Dachgeschoss nach der Renovation: 1 Nebenraum, 2 Liftmotor, 3 Archivraum, 4 Lukarne
- 16 Erdgeschoss nach der Renovation: 1 Vordach/Windfang, 2 Regenwasserbecken, 3 Baumbet, 4 Schotterbet, 5 Kundenparkplätze, 6 Durchgang Velo, 7 Vorzone, 8 Empfang, 9 Sitzungszimmer schaltbar, 10 Lift/Treppe, 11 Servicezentrale, 12 Übergang, 13 Aufgang Cafeteria, 14 WC-Anlagen, 15 Container/Nebenraum, 16 Velo-stände, 17 Gartenhof/ Sickerbrunnen
- 17 Cafeteria
- 18 Aufgang Archiv
- 19 Klappschnitt Studienauftrag
- 20 Querschnitt: 1 geschützter Baumbestand, 2 Hofgebäude/Pergola, 3 Hof, 4 Sickerbrunnen, 5 Übergang, 6 Sitzungszimmer, 7 Vorzone, 8 Büro, 9 Korridorzone, 10 Büro, 11 Archiv, 12 Schotterbet, 13 Baumbet, 14 Regenwasserbecken, 15 Mühlebachstrasse

Fotos: Alexander Troehler, Zürich

Bestellkarte für ein Abonnement von Werk, Bauen+Wohnen

1997

Werk, Bauen+Wohnen

Die Zeitschrift für Architektur, Städtebau, Umweltgestaltung (inkl. Bautendokumentation Werk-Material)

- Ich bestelle ab Heft Nr. _____ ein Jahresabonnement von Werk, Bauen+Wohnen (10 Ausgaben)
- zum Abonnementspreis von Fr. 180.- (Ausland Fr. 190.-)
- zum Abonnementspreis für Student(innen) von Fr. 125.- (Ausland Fr. 135.-) inkl. 2% Mehrwertsteuer / inkl. Versandkosten

Adresse der Bestellerin / des Bestellers:

Name, Vorname: _____

Beruf: _____

Strasse, Nr.: _____

PLZ, Ort: _____

Student(innen): Studienzeit bis ca. _____ Ausbildungsort: _____

Adresse der Beschenkten / des Beschenkten:

Name, Vorname: _____

Beruf: _____

Strasse, Nr.: _____

PLZ, Ort: _____

Student(innen): Studienzeit bis ca. _____ Ausbildungsort: _____

Bulletin de commande pour un abonnement de Werk, Bauen+Wohnen

1997

Werk, Bauen+Wohnen

Revue d'architecture, d'urbanisme et d'environnement (Werk-Material, la documentation sur le bâtiment compris)

- Je commande à partir du no. _____ un abonnement annuel de Werk, Bauen+Wohnen (10 éditions)
- au prix d'abonnement de Fr. 180.- (Fr. 190.- pour l'étranger)
- au prix d'abonnement pour étudiant(e)s de Fr. 125.- (Fr. 135.- pour l'étranger) inclu la TVA de 2% / frais d'envoi y compris

Adresse du donateur:

Nom, prénom: _____

Profession: _____

Rue, no.: _____

Code postal, localité: _____

Pour les étudiant(e)s: Fin des études vers le: _____ Lieu de formation: _____

Adresse du bénéficiaire:

Nom, prénom: _____

Profession: _____

Rue, no.: _____

Code postal, localité: _____

Pour les étudiant(e)s: Fin des études vers le: _____ Lieu de formation: _____

Bestellkarte für Werk-Material

Abonnenten von Werk, Bauen+Wohnen können bestellen:

1997

Werk-Material-Zusatzabonnement

_____ Jahresabonnement für die zusätzliche Lieferung aller erscheinenden Werk-Material-Dokumentationen, inkl. Jahresverzeichnis, in zwei Lieferungen Fr. 80.-

Werk-Material-Sonderdrucke

_____ Nachlieferung aller 1982 bis Dez. 1996 erschienenen Werk-Material-Dokumentationen (ca. 280 Objekte) Fr. 600.-

Nachlieferung vollständiger Werk-Material-Jahrgänge (ca. 25 Objekte)

_____ Expl. Jahre _____ / _____ / _____ Fr. 120.-

Einzelne Werk-Material-Dokumentationen

_____ Expl. Werk-Material, Nr. _____, WBW-Nr. _____ Objekt _____ Fr. 10.-/Expl.

Werk-Material-Sammelordner

_____ Sammelordner Werk-Material mit Register und Jahresverzeichnissen Fr. 50.-

_____ Sammelordner Werk-Material ohne Register Fr. 35.-

_____ Register separat Fr. 25.-

Dossiers 10 Jahre Werk-Material

_____ Wohnen, Altersheime (70 Beispiele) Fr. 150.-

_____ Bildung und Forschung (41 Beispiele) Fr. 100.-

_____ Industrie und Gewerbe, Handel + Verwaltung, Justiz, Verkehr (49 Beispiele) Fr. 100.-

_____ Kultur und Geselligkeit, Kultus, Gesundheit und Fürsorge, Gastgewerbe, Freizeit und Sport (48 Beispiele) Fr. 100.-

inkl. 2% Mehrwertsteuer, exkl. Versandkosten

Verlag Werk AG, Keltenstr. 45, CH-8044 Zürich, Tel. 01/252 28 52, Fax 01/261 93 37

Bulletin de commande pour Werk-Material

Les abonnés à Werk, Bauen+Wohnen peuvent commander:

1997

Abonnement supplémentaire Werk-Material

_____ Abonnement annuel pour la livraison supplémentaire de toutes les documentations Werk-Material publiées, incl. registre annuel, en deux livraisons Fr. 80.-

Werk-Material, tirés à part

_____ Envoi de toutes les documentations Werk-Material parues dès 1982 jusqu'en 1996 (ca. 280 objets) Fr. 600.-

Envoi de toutes les documentations parues pendant une année (ca. 25 objets)

_____ Expl. année _____ / _____ / _____ Fr. 120.-

Documentations Werk-Material séparées

_____ Expl. Werk-Material no. _____, WBW no. _____ objet _____ Fr. 10.-/Expl.

Classeur Werk-Material

_____ Classeur Werk-Material avec registre et répertoires annuels Fr. 50.-

_____ Classeur Werk-Material sans registre Fr. 35.-

_____ Registre séparé Fr. 25.-

Dossiers 10 ans Werk-Material

_____ Habitat, foyers pour personnes âgées (70 objets) Fr. 150.-

_____ Enseignement et recherche (41 objets) Fr. 100.-

_____ Industrie et artisanat, commerce et administration, justice, transport (49 objets) Fr. 100.-

_____ Culture et lieux publics, cultes, hôpitaux et foyers, tourisme, loisirs et sports (48 objets) Fr. 100.-

Inclu la TVA de 2%, frais d'envoi non compris

Editions Œuvre SA, Keltenstr. 45, CH-8044 Zurich, tél. 01/252 28 52, fax 01/261 93 37

Bestellkarte für Bücher aus dem Werk Verlag

1997

Schweizer Architekturführer 1920-1990/95

_____ Band 1 Nordost- und Zentralschweiz (Fr. 69.-)* Fr. 78.-

_____ Band 2 Nordwestschweiz, Jura, Mittelland (Fr. 69.-)* Fr. 78.-

_____ Band 3 Westschweiz, Wallis, Tessin (Fr. 69.-)* Fr. 78.-

_____ Gesamtausgabe: 3 Bände in Schuber (Fr. 210.-)* Fr. 240.-

_____ Schuber leer für 3 Bände Fr. 10.-

* (Vorzugspreis für Mitglieder der Fachverbände BSA, SIA, FSAI)

H. Ineichen, T. Zanoni:

_____ **Luzerner Architekten** Fr. 78.-

Architektur und Städtebau im Kanton Luzern 1920-1960

R. Obrist, S. Semadeni, D. Giovanoli

_____ **Construire / Bauen / Costruire 1830-1980** Fr. 64.-

Val Müstair, Engiadina bassa, Oberengadin, Val Bregaglia, Valle di Poschiavo

Bauforum Zug

_____ **Zuger Bautenführer** Fr. 30.-

70 Jahre Bauen im Kanton Zug 1920-1990

Construire la ville sur la ville

_____ **Europas 4 Die Stadt über der Stadt bauen** Fr. 48.-

Projekte für Basel, Biasca, Dietikon, Lausanne, Neuchâtel, Sofia

inkl. 2% Mehrwertsteuer, exkl. Versandkosten

Verlag Werk AG, Keltenstrasse 45, CH-8044 Zürich, Tel. 01/252 28 52, Fax 01/261 93 37

Bulletin de commande pour des livres de Editions Œuvre SA

1997

Guide d'architecture suisse 1920-1990/95

_____ Volume 1 Centre et nord-est de la Suisse (Fr. 69.-)* Fr. 78.-

_____ Volume 2 Nord-ouest de la Suisse, Plateau et Jura (Fr. 69.-)* Fr. 78.-

_____ Volume 3 Suisse romande, Valais, Tessin (Fr. 69.-)* Fr. 78.-

_____ Edition complète: 3 volumes sous coffret (Fr. 210.-)* Fr. 240.-

_____ Coffret vide pour 3 volumes Fr. 10.-

* (Prix spécial pour membres des associations FAS, SIA, FSAI)

H. Ineichen, T. Zanoni:

_____ **Luzerner Architekten** Fr. 78.-

Architektur und Städtebau im Kanton Luzern 1920-1960

R. Obrist, S. Semadeni, D. Giovanoli

_____ **Construire / Bauen / Costruire 1830-1980** Fr. 64.-

Val Müstair, Engiadina bassa, Oberengadin, Val Bregaglia, Valle di Poschiavo

Bauforum Zug

_____ **Zuger Bautenführer** Fr. 30.-

70 Jahre Bauen im Kanton Zug 1920-1990

Construire la ville sur la ville

_____ **Europas 4 Die Stadt über der Stadt bauen** Fr. 48.-

Projekte für Basel, Biasca, Dietikon, Lausanne, Neuchâtel, Sofia

Inclu la TVA de 2%, frais d'envoi non compris

Editions Œuvre SA, Keltenstrasse 45, CH-8044 Zurich, tél. 01/252 28 52, fax 01/261 93 37

Bitte
frankieren

affranchir
s.v.p.

Name, Vorname / Nom, prénom

Strasse, Nr. / Rue, no.

PLZ, Ort / Code postal, localit 

Datum / Date

Unterschrift / Signature

Mitglied / membre BSA/FAS SIA FSAI

Werk, Bauen+Wohnen
Abonentendienst
Zollikofer AG
F rstenlandstrasse 122
9001 St.Gallen

Bitte
frankieren

affranchir
s.v.p.

Name, Vorname / Nom, pr nom

Strasse, Nr. / Rue, no.

PLZ, Ort / Code postal, localit 

Datum / Date

Unterschrift / Signature

Verlag Werk AG
Sekretariat
Keltenstrasse 45
8044 Z rich

Bitte
frankieren

affranchir
s.v.p.

Name, Vorname / Nom, pr nom

Strasse, Nr. / Rue, no.

PLZ, Ort / Code postal, localit 

Datum / Date

Unterschrift / Signature

Mitglied / membre BSA/FAS SIA FSAI

Verlag Werk AG
Sekretariat
Keltenstrasse 45
8044 Z rich