

Objekttyp: **Advertising**

Zeitschrift: **Werk, Bauen + Wohnen**

Band (Jahr): **85 (1998)**

Heft 9: **Stadt-Objekt : Kultur- und Kongresszentrum Luzern = Centre de culture et de congres de Lucerne = The Lucerne Culture and Congress Centre**

PDF erstellt am: **22.07.2024**

Nutzungsbedingungen

Die ETH-Bibliothek ist Anbieterin der digitalisierten Zeitschriften. Sie besitzt keine Urheberrechte an den Inhalten der Zeitschriften. Die Rechte liegen in der Regel bei den Herausgebern. Die auf der Plattform e-periodica veröffentlichten Dokumente stehen für nicht-kommerzielle Zwecke in Lehre und Forschung sowie für die private Nutzung frei zur Verfügung. Einzelne Dateien oder Ausdrucke aus diesem Angebot können zusammen mit diesen Nutzungsbedingungen und den korrekten Herkunftsbezeichnungen weitergegeben werden. Das Veröffentlichen von Bildern in Print- und Online-Publikationen ist nur mit vorheriger Genehmigung der Rechteinhaber erlaubt. Die systematische Speicherung von Teilen des elektronischen Angebots auf anderen Servern bedarf ebenfalls des schriftlichen Einverständnisses der Rechteinhaber.

Haftungsausschluss

Alle Angaben erfolgen ohne Gewähr für Vollständigkeit oder Richtigkeit. Es wird keine Haftung übernommen für Schäden durch die Verwendung von Informationen aus diesem Online-Angebot oder durch das Fehlen von Informationen. Dies gilt auch für Inhalte Dritter, die über dieses Angebot zugänglich sind.

Schön



langlebig



* HPL = High Pressure Laminate (Hochdruck-Schichtstoffplatten)

Argolite-HPL*-Kunststoffplatten sind besonders umweltgerecht, denn sie zeichnen sich durch hohe Langlebigkeit aus. Sie steigern die Lebensdauer der Produkte, die damit dekoriert und geschützt werden. Das bedeutet weniger Abfall und schonenden Umgang mit unseren Ressourcen. Argolite-HPL*-Kunststoffplatten kommen dort zum Einsatz wo hohe Schlag- und Stossfestigkeit und Hygiene gefragt sind. Sie lassen sich problemlos wieder in den Kreislauf der Natur eingliedern. Wenn Sie eine umweltgerechte Oberfläche wünschen und erst noch aus 352 verschiedenen Farben, Dessins und über 20 Oberflächenstrukturen auswählen möchten, bestellen Sie kostenlos Ihre AP 352 Decor Collection.



POLYREY

Generalvertretung für die Schweiz:

Argolite®

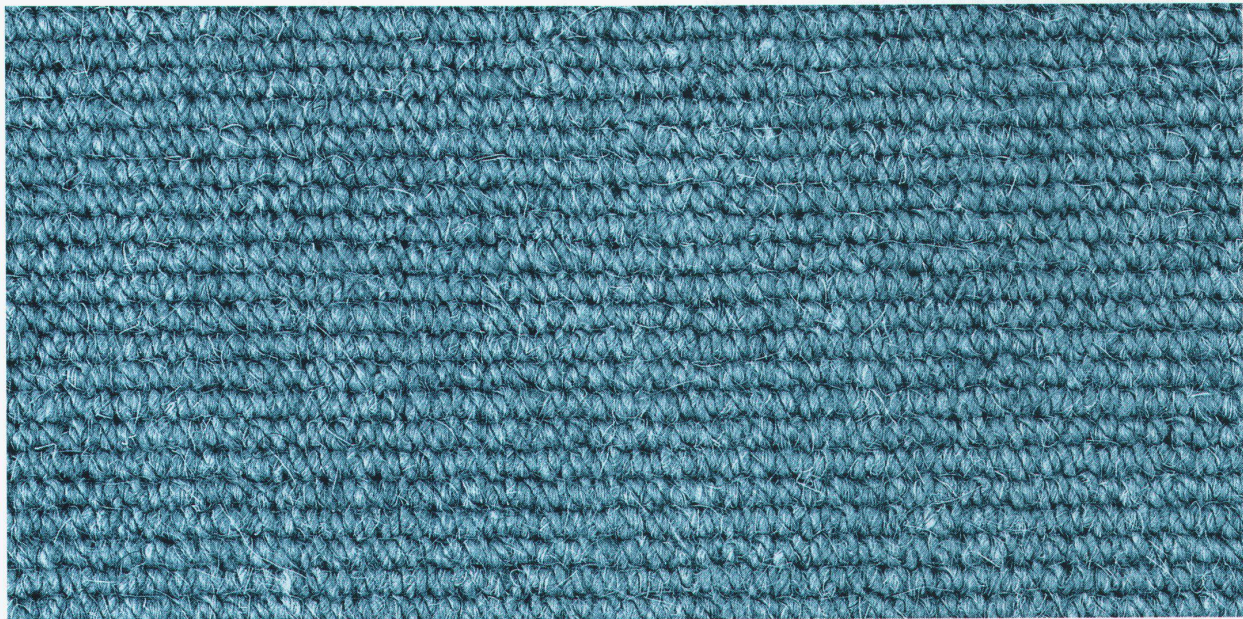
Argolite AG, HPL-Kunststoffplatten, CH-6130 Willisau
Tel. 041 972 61 11, Fax 041 972 61 10

Ihm wurde der Boden in der Schweiz zu heiss.



Concepta SG

Wir empfehlen einen Teppich aus cooler Wolle.



Der ist zwar garantiert in der Schweiz hergestellt. Er wird aber in ganz Europa gerne gesehen. Moderne Designs, eine vielfältige Farbpalette und verschiedenste Strukturen machen Teppiche von TISCA TIARA zu beliebten Gästen in jedem Haushalt. Ihr Fachhändler zeigt Ihnen Wohnqualität mit Teppichen von TISCA TIARA.

TISCA TIARA
Teppiche zum Leben

TISCA Tischhauser+Co. AG, CH-9055 Bühler, Tel. 071/793 10 11 • TIARA Teppichboden AG, CH-9107 Urnäsch, Tel. 071/364 16 16
TISCA/TIARA Objektberatung, CH-8021 Zürich, Tel. 01/241 97 10

Stahl ist unsere tägliche Herausforderung



Kultur- und Kongresszentrum Luzern, Architekt: Jean Nouvel

WETTER

H. Wetter AG, 5608 Stetten, 056 496 60 20, Stahl- und Hallenbau, Metallbau, Industrie- und Gewerbebauten

HEWI Badserie 440 *privat*

35 Produkte in diesen Farben:



Meister Lampe.

Wandleuchte 440.1.274, Kunststoff an Metall mit Glas,
D-Bad Arolsen 1998

Dieses Meisterstück aus unserem Hause sorgt in dunklen Bädern für helle Freude. Die Freude wird allerdings noch grösser, wenn weitere Meisterstücke aus der neuen Badserie 440 von dieser Lampe ins rechte Licht gerückt werden. Mehr über die 35 Meisterwerke erfahren Sie beim HEWI-Fachberater: Roger Schmidli, Postfach 4, 5617 Tennwil, Tel. 056/667 06 67, Fax 056/667 07 66.

Ideen reifen mit der Zeit: eine Tatsache,
mit der jeder Gestalter zu leben weiß.
Sind sie aber endlich realisierbar – wer will dann
noch lange auf die gewünschte Wirkung warten?

Das echte Patinagrün von Kupfer verleiht
Bauwerken Leichtigkeit, Lebendigkeit
und einen ganz eigenen ästhetischen Reiz –
normalerweise leider erst nach vielen Jahren.
Da aber nicht jeder so geduldig ist, hat KME
die Wartezeiten abgeschafft. Mit TECU®-Patina –
natürlich patinierten Kupferprodukten mit allen
positiven Eigenschaften von klassischem Kupfer.
Für Dächer, Fassaden und Innenbereiche.

TECU®-Patina ist sofort und für immer grün –
damit nur Ihre Ideen reifen müssen.

i m m e r g r ü n 

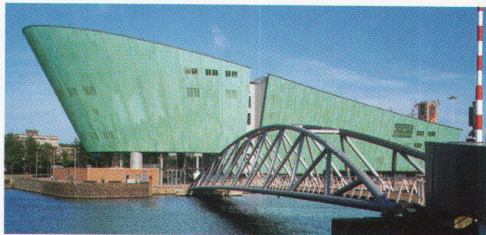
KME – Technische
Kundenberatung
Bauwesen
Tel. +49 541 321-43 23
Fax +49 541 321-40 30

KM Europa Metal
Aktiengesellschaft
Postfach 33 20
D - 49023 Osnabrück

KME

Internet <http://www.kme.de>

*newMetropolis,
Amsterdam
Architekt:
Renzo Piano*



Informationen zu
TECU®-Produkten
erhalten Sie über:
KME (Suisse) SA
Industriestrasse
Postfach 149
CH-8820 Wädenswil
Tel. (01) 782 89 89
Fax (01) 782 89 90

TECU®-Classic

TECU®-Oxid

■ TECU®-Patina

TECU®-Zinn

TECU®-System-Schindeln

TECU®
Für Dachdenker.

Architekt: Luigi Snozzi; Pfarrzentrum Lenzburg; Foto: Heinrich Hellenstein

Lichterlebnisse

Wie sich mit innovativen Lichtlösungen Stimmungen und Lichterlebnis gestalten lässt, zeigt Zumtobel Staff im Rahmen der Wander-Präsentation "Lichterlebnisse". Demnächst in Ihrer Nähe. Sichern Sie sich Ihre Gästekarte unter Telefon 01/3053370.

22.09. Neuchâtel, Salle de la cité universitaire

24.09. Fribourg, Restaurant de la Grenette

28.09. Lausanne, Beau-Rivage Palace

01.10. St. Gallen, Brauerei Schützengarten

05.10. Geneve, Forum Park

07.10. Sion, Salle Polyvalente

15.10. Bern, Hotel "Allegro"

19.10. Baden, Stadtcasino

21.10. Luzern, Grand Hotel

23.10. Basel, UBS Ausbildungszentrum

03.11. Chur, Kirchgemeindehaus Titthof

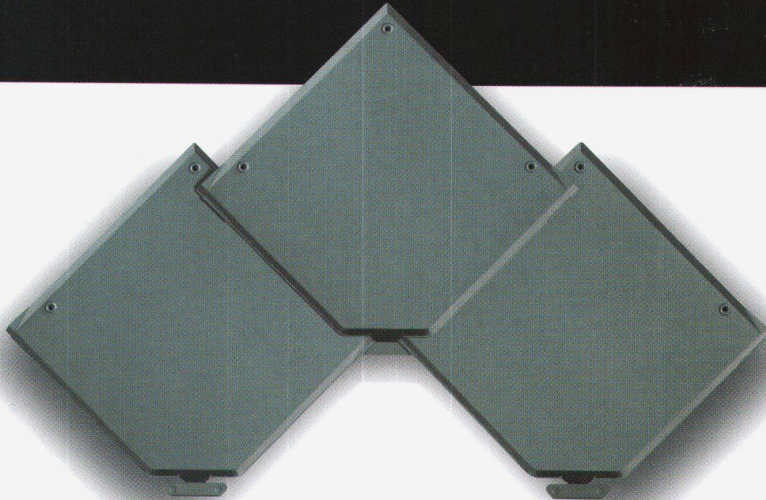
09.11. Lugano, Palazzo di Congressi

25.11. Zürich, Messezentrum

ZUMTOBEL STAFF
DAS LICHT[®]



ADEKA® von VM ZINC: Stoff für neue Ideen am Dach

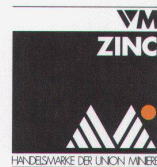


ADEKA setzt neue Massstäbe für Ästhetik und Funktionalität auf dem Dach. ADEKA ist ein von VM ZINC entwickeltes System mit hochwertigen, vorbewitterten QUARTZ-ZINC-Elementen. Es bietet langwährende Dichtheit und lange Lebensdauer auf Alt- und Neubaudächern mit mehr als 15° Neigung sowie an Fassaden. ADEKA wird durch den Spengler fachmännisch und schnell verlegt. Ohne sichtbare Befestigung, aber sichtbar aufwertend. Achten Sie auf den Unterschied.

Detaillierte Unterlagen auf Anfrage.

ADEKA. Sein Aussehen sorgt für Aufsehen.

VM ZINC UM Building Products Helvetia, Saanefeld 5, 3178 Böisingen - Tel. 031 - 747 5868 - Fax 031 - 747 5867



WB809

Name/Vorname:

Tel.:

PLZ/Ort:

Firma:

Adresse:

ICH WÜNSCHE

■ Unterlagen ■ Kontaktnahme

bauwerk
DIE SCHWEIZER PARKETTMACHER

Weil Innenarchitektin Gabi

im neuen Atelier
Bauwerk-Strapazierparkett
Denspark
verlegen lässt,

**kommt sie beim Sonnenbaden
jetzt schon in's Träumen...**

Bauwerk Parkett AG

9430 St. Margrethen

Tel. 071 747 74 74, www.bauwerk-parkett.com

Besuchen Sie unsere grossen Ausstellungen

9430 St. Margrethen, vis-à-vis Zollamt, 071 747 73 30

8953 Dietikon, Riedstrasse 9, 01 745 80 80

3113 Rubigen, Thunstrasse 15, 031 721 64 92

3753 Oey, Industriezone Burgholz, 033 681 81 00

6010 Kriens, Gewerbehaus Ober-Kuonimatt, 041 340 84 84

1030 Bussigny, Ch. du Vallon 26, 021 706 20 50

