

Zeitschrift: Werk, Bauen + Wohnen
Herausgeber: Bund Schweizer Architekten
Band: 86 (1999)
Heft: 3: Neues Wohnen II : Individualisierung und Spezialisierung

Werbung

Nutzungsbedingungen

Die ETH-Bibliothek ist die Anbieterin der digitalisierten Zeitschriften. Sie besitzt keine Urheberrechte an den Zeitschriften und ist nicht verantwortlich für deren Inhalte. Die Rechte liegen in der Regel bei den Herausgebern beziehungsweise den externen Rechteinhabern. [Siehe Rechtliche Hinweise.](#)

Conditions d'utilisation

L'ETH Library est le fournisseur des revues numérisées. Elle ne détient aucun droit d'auteur sur les revues et n'est pas responsable de leur contenu. En règle générale, les droits sont détenus par les éditeurs ou les détenteurs de droits externes. [Voir Informations légales.](#)

Terms of use

The ETH Library is the provider of the digitised journals. It does not own any copyrights to the journals and is not responsible for their content. The rights usually lie with the publishers or the external rights holders. [See Legal notice.](#)

Download PDF: 30.01.2025

ETH-Bibliothek Zürich, E-Periodica, <https://www.e-periodica.ch>



Der neue, elektronisch gesteuerte Kühlschrank hält in seiner FRESHBOX Fisch und Fleisch um das Doppelte länger frisch. Denn in der FRESHBOX ist es rund 5 °C kälter als im Kühlschrank. Und wenn Sie die FRESHBOX gerade nicht brauchen, können Sie sie einfach ausschalten. Mit der FRESHBOX genießen Sie Ihre Frischwaren, wann Sie wollen, und nicht wann Sie müssen.

**Fangfrisches am Wochenende?
Die FRESHBOX macht's möglich.**



Bauknecht

Wenn der Regen noch so prasselt.



Unfreiwillig baden gehen? Mit einer FOAMGLAS®-Wärmedämmung besteht dazu kein Anlass. Dank dem wasser- und dampfdichten Sicherheitsdämmstoff aus geschäumtem Glas bleibt bei Ihren Bauten alles im Trockenen. Das durchdachte FOAMGLAS®-Kompaktdach- und Fassadensystem schützt dauerhaft vor Regenwasser, Schmelzwasser und Wasserdampf. Technische Unterlagen anfordern und bestimmt nie im Regen stehen!

FOAMGLAS®
Dämmen mit Horizont.

Pittsburgh Corning (Schweiz) AG
Schöngrund 26, CH-6343 Rotkreuz
Telefon 041- 790 19 19, Fax 041- 790 36 26

Gestaltung mit Kupfer ist eine ganz besondere Herausforderung. Dank der hervorragenden Formbarkeit und der charakteristischen Oberflächen des Materials lassen sich Ihre individuellen Vorstellungen konkret verwirklichen. TECU®-Produkte bieten hierzu die ideale Voraussetzung: Kupfer in allen natürlichen Oberflächen für Dächer und Fassaden.

Für die schnelle, wirtschaftliche und einfache Bekleidung von Dach und Wand gibt es TECU® noch in einer besonderen Form. Die großformatigen, flexiblen TECU®-System-Schindeln sind von höchster Maßbeständigkeit und in allen TECU®-Oberflächen verfügbar: klassisch kupferrot, braun oxidiert, grün patiniert oder verzinkt.

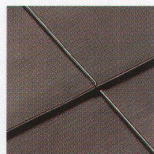
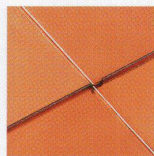
TECU®-System-Schindeln – Form für Form gestalten in Kupfer. 

f o r m c o n f o r m 

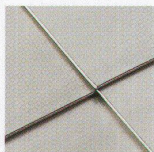
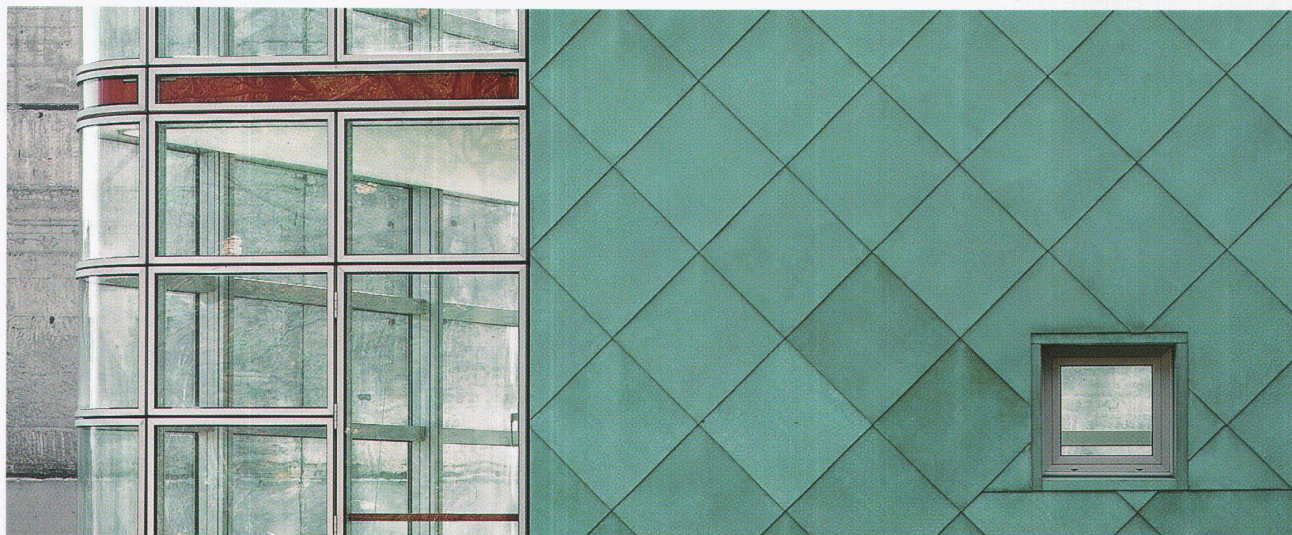
KM Europa Metal
Aktiengesellschaft
Postfach 33 20
D-49023 Osnabrück

KME

Internet
<http://www.kme.de>



*Lofthaus, Hamburg
Architekt: Bothe, Richter,
Teherani, Hamburg
Foto: Carl Lang*



Informationen zu
TECU®-Produkten
erhalten Sie über:
KME (Suisse) SA
Industriestrasse
Postfach 149
CH - 8820 Wädenswill
Tel. (01) 782 89 89
Fax (01) 782 89 90

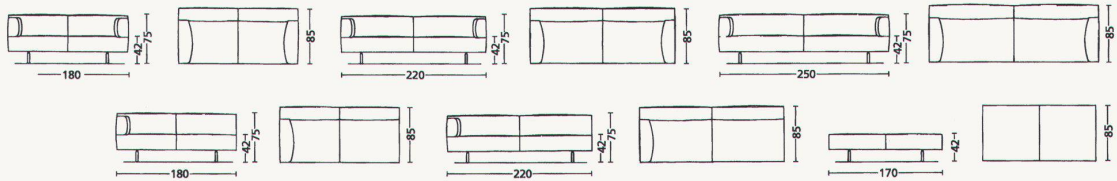
TECU®-Classic
TECU®-Oxid
TECU®-Patina
TECU®-Zinn
☒ **TECU®-System-Schindeln**

TECU®
Für Dachdenker.

250

M E T

design piero lissoni con s. sook kim



Cassina

Eleganz, Ästhetik, Komfort und die Vielzahl von Elementen, die hohe Flexibilität gewährleisten – das sind die Hauptmerkmale dieses Systems. Sofas in drei unterschiedlichen Breiten, innovative Sitzecken, bequeme, unterschiedliche und verlängerbare Endelemente, lange Sessel und eine Bank, rechteckige und quadratische Dekorkissen – das ist Met.

WOHNEN
buchwalder linder

Buchwalder Linder AG • Am Mühlenplatz / Zöpfli • 6000 Luzern 5 • 041 / 410 25 51