

Objektyp: **Advertising**

Zeitschrift: **Werk, Bauen + Wohnen**

Band (Jahr): **87 (2000)**

Heft 6: **FreizeitRaum : inszeniertes Schauen = Le regard mis en scène = Staging the gaze**

PDF erstellt am: **22.07.2024**

Nutzungsbedingungen

Die ETH-Bibliothek ist Anbieterin der digitalisierten Zeitschriften. Sie besitzt keine Urheberrechte an den Inhalten der Zeitschriften. Die Rechte liegen in der Regel bei den Herausgebern.

Die auf der Plattform e-periodica veröffentlichten Dokumente stehen für nicht-kommerzielle Zwecke in Lehre und Forschung sowie für die private Nutzung frei zur Verfügung. Einzelne Dateien oder Ausdrucke aus diesem Angebot können zusammen mit diesen Nutzungsbedingungen und den korrekten Herkunftsbezeichnungen weitergegeben werden.

Das Veröffentlichen von Bildern in Print- und Online-Publikationen ist nur mit vorheriger Genehmigung der Rechteinhaber erlaubt. Die systematische Speicherung von Teilen des elektronischen Angebots auf anderen Servern bedarf ebenfalls des schriftlichen Einverständnisses der Rechteinhaber.

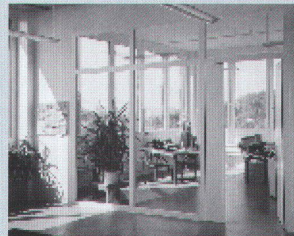
Haftungsausschluss

Alle Angaben erfolgen ohne Gewähr für Vollständigkeit oder Richtigkeit. Es wird keine Haftung übernommen für Schäden durch die Verwendung von Informationen aus diesem Online-Angebot oder durch das Fehlen von Informationen. Dies gilt auch für Inhalte Dritter, die über dieses Angebot zugänglich sind.

Knauf im Geschäftshausbau

Gewerbe-, Büro-
und Infrastrukturbauten:

Wirtschaftliche Ausbausysteme für optimierte Nutzungskonzepte



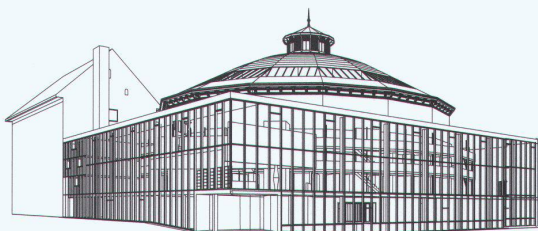
Mehr Informationen:

Tel. 061/416 44 44. Die Wirtschaftlichkeit von Geschäftshausbauten und öffentlichen Einrichtungen hängt wesentlich von variablen, anpassungsfähigen Innenausbauten ab. Die Knauf Trockenbausysteme für Wände, Decken, Böden und Nasszellen garantieren Ihnen dabei ein Höchstmass an Flexibilität.

Die durchdachten Systeme lassen sich rationell ein- bzw. umbauen. Das breite Sortiment verschafft Ihnen riesige Gestaltungsfreiräume. Und die natürlichen Materialien verfügen über erstklassige Brand- und Schallschutz- sowie Wärmedämmeigenschaften. Knauf AG/SA, Schorenweg 9, 4144 Arlesheim

KNAUF

Bourbaki Panorama, Luzern



- Öffnungszeiten: Täglich 09.00 bis 18.00 Uhr
- Heures d'ouverture: Tous les jours de 09h00 à 18h00
- Opening hours: Daily, from 09.00 to 18.00

○ Panorama ○ Löwenplatz 11 ○ 6004 Luzern ○ Tel. 041 412 30 30
○ www.panorama-luzern.ch

P A N O R A M A



Für Projekte weltweit liefert LANZ zu international konkurrenzfähigen Preisen:

- **Einfach montierbare LANZ Stromschienen**
typengeprüft nach EN/IEC-Normen.
25 – 8'000 A IP 20, IP 54 und IP 68. **Korrosionsfest.**
Komplett mit Befestigungen und Abgangskasten.
- **LANZ Multibahnen und Weitspann-Multibahnen**
mit abrutschsicher verzahntem MULTIFIX-Trägermaterial.
ACS Schockattest 3 bar. Stapelbar, geringer Platzbedarf.
- **G-Kanäle aus Gitterstahl 50 x 50 bis 125 x 150 mm**
zur rationellen Installation kleiner Kabelmengen.
Auch aus Stahl rostfrei V4A und farbig pulverbeschichtet.
- **Aus rostfreiem Stahl V4A gefertigte Multibahnen, Gitterbahnen, Steigleitungen inkl. Befestigungsmaterial**
zur Kabelführung in Chemie, Lebensmittelindustrie, korrosiven Umgebungen, Offshore-Anlagen, Stollen und Tunnel.
CE konform. ISO 9001-zertifizierte modernste Produktion.

Fragen Sie LANZ! Wir beraten Sie und liefern termingerecht für Sammelsendungen oder direkt an den Bestimmungsort.

lanz oensingen ag Tel. 062 388 21 21 Fax 062 388 24 24

LANZ für den Export interessieren mich! Bitte senden Sie Unterlagen.

Könnten Sie mich besuchen? Bitte tel. Voranmeldung!

Name/Adresse/Tel. _____

AL 06



lanz oensingen ag
CH-4702 Oensingen • Telefon ++41/62 388 21 21