

Objektyp: **Advertising**

Zeitschrift: **Werk, Bauen + Wohnen**

Band (Jahr): **88 (2001)**

Heft 7/8: **Firmenkulturen = Cultures d'entreprise = Corporate culture**

PDF erstellt am: **22.07.2024**

### **Nutzungsbedingungen**

Die ETH-Bibliothek ist Anbieterin der digitalisierten Zeitschriften. Sie besitzt keine Urheberrechte an den Inhalten der Zeitschriften. Die Rechte liegen in der Regel bei den Herausgebern.

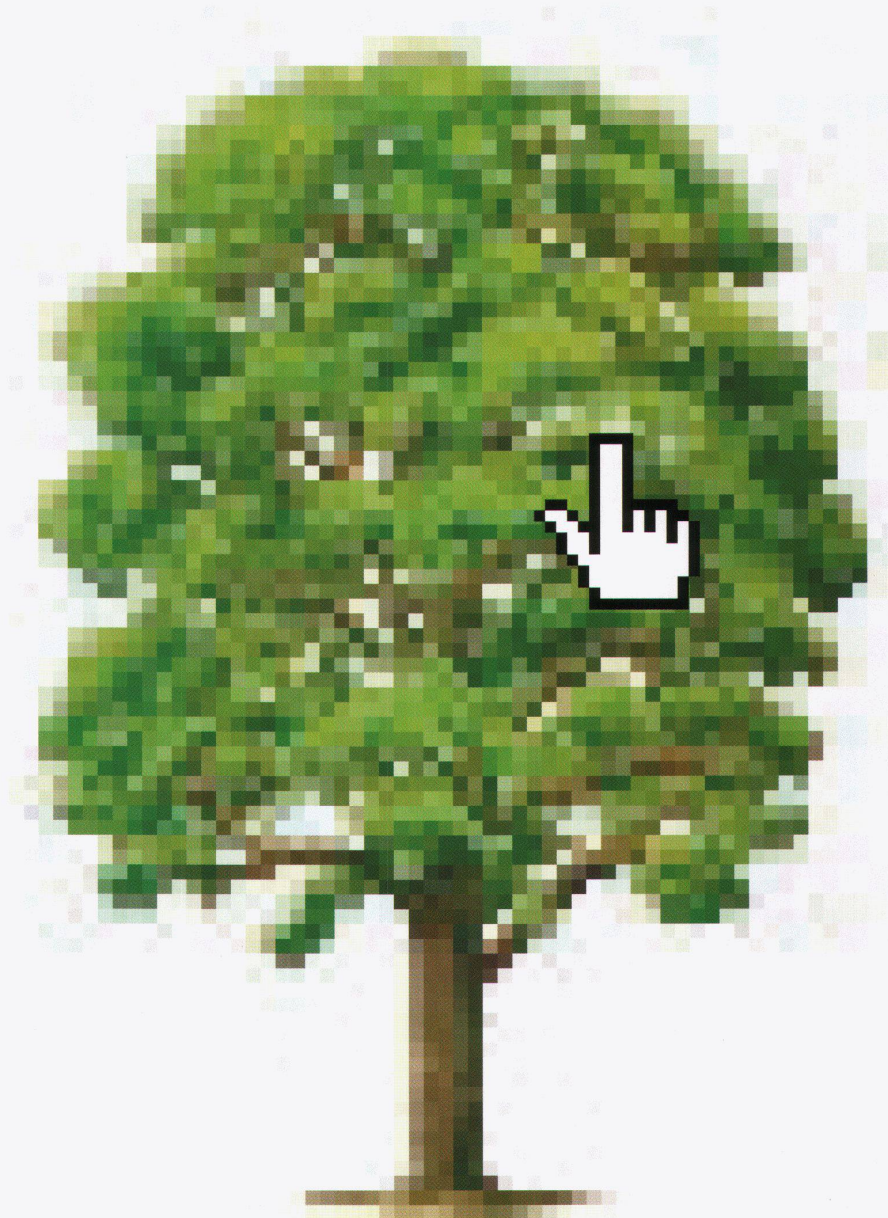
Die auf der Plattform e-periodica veröffentlichten Dokumente stehen für nicht-kommerzielle Zwecke in Lehre und Forschung sowie für die private Nutzung frei zur Verfügung. Einzelne Dateien oder Ausdrucke aus diesem Angebot können zusammen mit diesen Nutzungsbedingungen und den korrekten Herkunftsbezeichnungen weitergegeben werden.

Das Veröffentlichen von Bildern in Print- und Online-Publikationen ist nur mit vorheriger Genehmigung der Rechteinhaber erlaubt. Die systematische Speicherung von Teilen des elektronischen Angebots auf anderen Servern bedarf ebenfalls des schriftlichen Einverständnisses der Rechteinhaber.

### **Haftungsausschluss**

Alle Angaben erfolgen ohne Gewähr für Vollständigkeit oder Richtigkeit. Es wird keine Haftung übernommen für Schäden durch die Verwendung von Informationen aus diesem Online-Angebot oder durch das Fehlen von Informationen. Dies gilt auch für Inhalte Dritter, die über dieses Angebot zugänglich sind.

## Die neue Holz – Einblicke in die Zukunft.



- **Neu: mit internationaler Beteiligung.**
- **Neu: mit erweitertem Messeangebot: Fertigbauteile, Möbel und Möbelemente.**
- **Attraktive Sonderschauen und Begleitveranstaltungen.**
- **Dienstag bis Freitag 9.00–18.00 Uhr, Samstag 9.00–17.00 Uhr.**

**16.–20.10.2001**



**Messe Basel.**

**Fachmesse für Gewerbe und Industrie der Holzbearbeitung.**

Member of **EUMABODIS** European Federation of Woodworking Machinery Manufacturers

[www.holz.ch](http://www.holz.ch)

# ARCH+ PREIS

# 2001

betrifft: **Diplomarbeiten**

#### **Preissumme**

DM 15 000

#### **Teilnehmer**

Absolventen des SS 2000,  
WS 2000/2001 und SS 2001  
aller Hochschulen, Akademien und  
Universitäten.  
Es hat keinen Sinn, ältere Arbeiten  
einzusenden!

#### **Unterlagen**

Bitte keine Daten – die Jury kann nicht  
mit CD-Roms arbeiten!

1. Auf maximal 15 losen Blättern im  
Format DIN A3 in lesbarer Größe  
alles, was an Zeichnungen, Fotos,  
Renderings, Texten etc. erforderlich  
ist, um das Projekt zu verstehen.  
Fast jeder fertigt nach dem Diplom  
ein Portfolio für Bewerbungen an,  
DIN A3 ist dafür das Standardformat.
2. Kurzbeschreibung des Projekts auf  
einer DIN A4 Seite.
3. Foto – wir möchten auch die Ent-  
wurfsverfasser vorstellen.
4. Kurze Angaben über die Form des  
Originalmaterials (Größe der Zeich-  
nungen, Dateiformate, Auflösung etc.)

Bitte keine Rollen, sondern Mappen  
schicken!

#### **Einsendeschluß**

15.12. 2001, Poststempel

#### **Adresse**

Redaktion ARCH+  
Charlottenstraße 14  
52070 Aachen  
Nachfragen: Fon 0241 5083 02

# Architekturausstellungen

Ascona, Museo comunale  
d'arte moderna  
Carl Weidemeyer 1882–1976  
5.8.–30.12.  
www.cultura-ascona.ch

Barcelona, Museu d'Art  
Contemporani  
Cases IM-PRÒPIES  
bis 7.10.  
www.macba.es

Basel, Architekturmuseum  
Marcel Meili, Markus Peter  
Architekten  
bis 12.8.  
www.architekturmuseum.ch

Berlin, Aedes East  
Shigeru Ban, Tokio  
27.7.–16.9.  
Tel. 0049 30 282 70 15

Berlin, Aedes West  
LCM – Fernando Romero, Mexiko  
Interpretations 1999–2001  
bis 12.8.  
Tel. 0049 30 282 70 15

Berlin, Architektur Galerie  
Architektur Landschaft Fotografie  
Paul Ott, Graz  
3.8.–22.9.  
Tel. 0049 172 933 04 54

Berlin, Buchhandlung pro qm  
Martin Schmitz/Götz Peter Kaiser  
Die behutsame Verstädterung der  
Berliner Mauer. Wettbewerb 1986  
bis 13.8.  
Tel. 0049 30 24728 520

Berlin, Vitra Design Museum  
Frank Lloyd Wright  
Die lebendige Stadt  
bis 14.10.  
www.design-museum-berlin.de

Brüssel, CIVA  
L'architecture belge et ses  
réalisations en 1930  
bis 30.9.  
Tel. 0032 2 642 24 50

Castelló, Espai d'Art Contemporani  
Other urban «natures»  
Architecture is (now) geography  
bis 16.9.  
eacc@culturalcas.com

Chicago, The Art Institute  
The Idea of Louis Sullivan  
bis 23.9.  
2001: Building for Space Travel  
bis 21.10.  
Tel. 001 312 443 3600

Dessau, Bauhaus  
Beyond sprawl, event city  
bis 1.9.  
bauhaus dessau  
Paradiese der Moderne  
bis 13.10.  
www.bauhaus-dessau.de

Graz, Haus der Architektur  
Das private Haus  
Architektenhäuser in der  
Steiermark  
bis 28.9.  
www.aneta.at/hdagraz

Helsinki, Museum of Finnish  
Architecture  
Aarno Ruusuvuori, Architekt  
Werke seit 1960  
bis 30.9.  
www.mfa.fi

Jyväskylä, Alvar Aalto Museum  
Skin and soul. Surface and content  
in architecture, design and art  
11.8.–9.9.  
www.alvaraalto.fi

Lausanne, Musée de Design  
et d'Arts Appliqués  
Tibor Kalman 1979–1999  
bis 19.8.  
Tel. 021 315 25 30

Leipzig, ArchitekturRaum e.v.  
Edouard Francois & Associés  
Natürlich  
24.7.–31.8.  
Tel. 0049 341 1499 1136

London RIBA Architecture Gallery  
2001: An architectural odyssey  
bis 18.8.  
Tel. 0044 20 7307 3662

Malmö  
Bo01 – city of tomorrow  
Sustainable housing  
bis 16.9.  
www.bo01.com

Melk (A), Abt. Karl-Strasse 25 A  
Architektur in Niederösterreich  
seit 1990  
bis 10.9.  
orte@aaf.or.at

München, Galerie Karl Pfefferle  
Adolf Krischanitz  
Fliegender Pavillon  
bis 4.8.  
Tel. 0049 89 29 79 69

Nancy, Musée des Beaux-Arts  
Jean Prouvé 1901–1984  
bis 15.10.  
Tel. 0033 3 83 85 33 16

## Die Messe für Neubau, Umbau, Renovation, Schöner Wohnen

### SONDERSCHAU:

**BadeWelten®**  
Profi-Ideen und Spass rund ums Wasser

- Über 450 Aussteller
- Alles zum Thema Küchen, Bäder, Innen-  
ausbau, Fenster, Türen, Haustechnik usw.
- Samstag und Sonntag in Halle 7: IMEX  
Immobilien-Expo für Miete und Kauf
- Sonderthema «Wohnungsanpassung»  
alters- und behindertengerechtes Bauen

**30.8. – 3.9.2001**

**Täglich: 10 – 18 Uhr**

**Messe Zürich** Wegweiser zum  
Messegelände 

**Organisation und Sekretariat: ZT Fachmessen AG, Badenerstrasse 58, 5413 Birmenstorf**

**Infos: Telefon 056 225 23 83 • Internet: www.fachmessen.ch**

**32. Schweizer**  
**altbau**  
**modernisierung**