

# Firmennachrichten

Objektyp: **Group**

Zeitschrift: **Werk, Bauen + Wohnen**

Band (Jahr): **89 (2002)**

Heft 03: **Imagination, Notation**

PDF erstellt am: **22.07.2024**

## **Nutzungsbedingungen**

Die ETH-Bibliothek ist Anbieterin der digitalisierten Zeitschriften. Sie besitzt keine Urheberrechte an den Inhalten der Zeitschriften. Die Rechte liegen in der Regel bei den Herausgebern.

Die auf der Plattform e-periodica veröffentlichten Dokumente stehen für nicht-kommerzielle Zwecke in Lehre und Forschung sowie für die private Nutzung frei zur Verfügung. Einzelne Dateien oder Ausdrucke aus diesem Angebot können zusammen mit diesen Nutzungsbedingungen und den korrekten Herkunftsbezeichnungen weitergegeben werden.

Das Veröffentlichen von Bildern in Print- und Online-Publikationen ist nur mit vorheriger Genehmigung der Rechteinhaber erlaubt. Die systematische Speicherung von Teilen des elektronischen Angebots auf anderen Servern bedarf ebenfalls des schriftlichen Einverständnisses der Rechteinhaber.

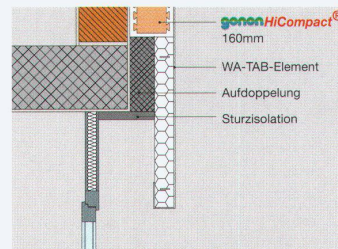
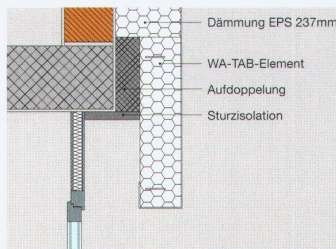
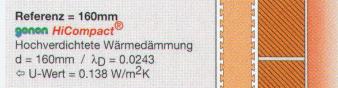
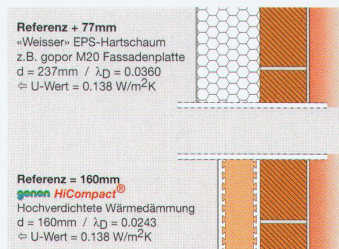
## **Haftungsausschluss**

Alle Angaben erfolgen ohne Gewähr für Vollständigkeit oder Richtigkeit. Es wird keine Haftung übernommen für Schäden durch die Verwendung von Informationen aus diesem Online-Angebot oder durch das Fehlen von Informationen. Dies gilt auch für Inhalte Dritter, die über dieses Angebot zugänglich sind.

Ein Dienst der *ETH-Bibliothek*  
ETH Zürich, Rämistrasse 101, 8092 Zürich, Schweiz, [www.library.ethz.ch](http://www.library.ethz.ch)

<http://www.e-periodica.ch>

## Firmennachrichten



## Waschmaschinen und Trockner für den Privathaushalt

Mit nur 39 Liter Wasser wäscht die neue EWF 1780 von Electrolux fünf Kilogramm Trockenwäsche, nur 0,89 kWh pro Waschladung beträgt der Stromverbrauch.

Neben neun Hauptwaschprogrammen bietet das neue Handwäscheprogramm eine besonders schonende Pflege heikler Wäschestücke sowie neu die Zusatzfunktion «Leichtbügeln». Die Schleuderdrehzahl ist zwischen 400, 800, 1000, 1200 und 1700 Umdrehungen pro Minute frei wählbar.

Wer das neue Waschmaschinenmodell in der Wohnung installiert, schätzt die Sicherheitseinrichtungen Aqua Control und Aqua Alarm. Der Wäschetrockner EDC 5375 benötigt keinen Abzugsschlauch zum Lüftungsschacht oder zur Hauswand. Zwei zeitgesteuerte Programme ergänzen die elektronisch gesteuerten, die Startzeit kann mit einem Vorlauf von bis zu 19 Stunden auf die strompreisgünstige Nachtzeit verlegt werden. Weitere Pluspunkte sind die grosse Einfüllöffnung sowie die Innenbeleuchtung. Die EWF 1780 und der EDC 5375 sind in verschiedenen Komfortstufen erhältlich. Electrolux AG, 8048 Zürich  
[www.electrolux.ch](http://www.electrolux.ch)

## FN-3-Gonon HiCompact® – die hocheffiziente Wärmedämmung von gonon

Der hochverdichtete Kerndämmstoff der Kombinationswärmedämmplatte HiCompact® sorgt mit seiner exzellent tiefen Wärmeleitfähigkeit für sehr moderate Dämmstärken auch bei hohen Anforderungen an den Wärmeschutz beim Bauteil Aussenwand mit Kompaktdämmung.

Die Verarbeitung und Montage der Platten auf der Baustelle erfolgt nach denselben Regeln, wie sie bei der Applikation von PS-Hartschaumplatten an der Fassade zur Anwendung kommen. Das Sortiment der Fertigputze erfährt keine Einschränkung im Vergleich zu den bekannten Systemaufbauten. Eindeutlich ist der Vergleich der Schichtstärken der Superdämmung HiCompact® mit denjenigen traditioneller Dämmstoffe. Dies führt insbesondere bei Bauten, welche nach dem Niedrigenergiestandard oder gar nach dem Passivhausstandard ausgelegt werden, zu massiven Einsparungen der Querschnittstärke des Bauteiles Aussenwand.

In Abbildung 1 wird am Beispiel einer Aussenwand mit einem Modul-Backsteinmauerwerk von 175 mm ein Dickenvergleich der Wärmedämmschicht bei identischem U-Wert (k-Wert) vorgenommen. Dieser

Wandaufbau dürfte heute relativ häufig für die wärmetechnische Dimensionierung eines Niedrigenergiehauses zur Anwendung gelangen. Die Einsparungen sind beträchtlich und liegen im Bereich von ca. 70 mm im Vergleich zu einem «traditionellen» Wärmedämmstoff. Die Effektivität der HiCompact®-Wärmedämmung von gonon wird bei Bauten mit Auslegung Passivhaus-Standard nochmals erheblich gesteigert: anstatt Dämmstärken von ca. 320 mm und mehr (für U-Wert der Aussenwand ca. 0.10 W/m<sup>2</sup>K) genügt im Vergleich eine Stärke von lediglich ca. 220 mm, um diese sehr hohe Anforderung zu erreichen. Die beiden Abbildungen rechts zeigen auf eindrückliche Art die konstruktiven Auswirkungen einer Mehrdicke von ca. 70 mm Dämmstärke auf ein Sturz-Detail. Stärkere Befestigungen für die weiter ausragenden Bauteile sowie Mehrkosten für breitere Isolierelemente müssen in Kauf genommen werden. Die Montage der Isolierelement ist aufwendiger und die Anforderungen an die Verlegetechnik steigen. Mit dem Einsatz der HiCompact®-Wärmedämmelemente wird diese unerwünschte Begleiterscheinung bei hochgedämmten Fassaden in erträglichem Rahmen gehalten.

Die HiCompact®-Wärmedämmplatten sind FCKW- und HFCKW-frei geschäumt. Dank der speziellen mechanischen Verbindungstechnik zwischen dem hochverdichteten Wärmedämmkern und den zäh-elastischen Aussendämmschichten aus PS-Hartschaum ist beim Materialrecycling eine problemlose Auftrennung möglich, da auf die Verwendung eines Klebers verzichtet werden konnte. Jede Komponente wird somit sortenrein der Wiederverwertung zugeführt!

Die Verarbeitung des HiCompact®-Wärmedämmsystems erfolgt durch qualifizierte Verarbeitungsbetriebe unserer führenden Systempartnerfirmen Marmoran in Volketswil und ZZ Wancor in Regensdorf. Für weitere Informationen und die Ausarbeitung von Angeboten wenden Sie sich bitte an unsere Systempartner gonon Isolation AG (SA), CH-8226 Schleithelm

Die Nummer 1 für Überdachungen und Parkiersysteme für Zweiräder.

[www.velopa.ch](http://www.velopa.ch)

Jetzt einloggen!