

# Fachmessen, Vorträge, Kongresse

Objektyp: **Group**

Zeitschrift: **Werk, Bauen + Wohnen**

Band (Jahr): **89 (2002)**

Heft 05: **Hafenstädte = Villes portuaires = Harbour cities**

PDF erstellt am: **22.07.2024**

## **Nutzungsbedingungen**

Die ETH-Bibliothek ist Anbieterin der digitalisierten Zeitschriften. Sie besitzt keine Urheberrechte an den Inhalten der Zeitschriften. Die Rechte liegen in der Regel bei den Herausgebern.

Die auf der Plattform e-periodica veröffentlichten Dokumente stehen für nicht-kommerzielle Zwecke in Lehre und Forschung sowie für die private Nutzung frei zur Verfügung. Einzelne Dateien oder Ausdrucke aus diesem Angebot können zusammen mit diesen Nutzungsbedingungen und den korrekten Herkunftsbezeichnungen weitergegeben werden.

Das Veröffentlichen von Bildern in Print- und Online-Publikationen ist nur mit vorheriger Genehmigung der Rechteinhaber erlaubt. Die systematische Speicherung von Teilen des elektronischen Angebots auf anderen Servern bedarf ebenfalls des schriftlichen Einverständnisses der Rechteinhaber.

## **Haftungsausschluss**

Alle Angaben erfolgen ohne Gewähr für Vollständigkeit oder Richtigkeit. Es wird keine Haftung übernommen für Schäden durch die Verwendung von Informationen aus diesem Online-Angebot oder durch das Fehlen von Informationen. Dies gilt auch für Inhalte Dritter, die über dieses Angebot zugänglich sind.

Fachmessen,  
Vorträge,  
Kongresse

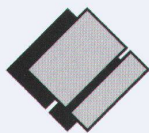
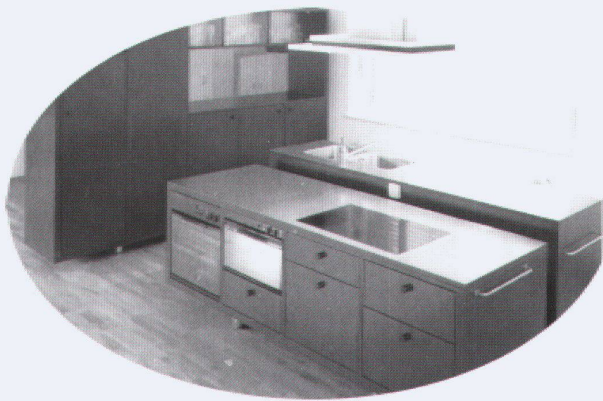
Arch Moskau  
7. Internationale Ausstellung  
für Architektur und Design  
14.-18. Mai 2002  
Central House of Artists  
www.exopark.ru

Innenansichten/Aussenansichten  
Vortragsreihe des Departements  
Architektur der ETH Zürich  
Elia Zenghelis, Brüssel  
14. Mai 2002  
Philip Ursprung, Zürich  
11. Juni 2002  
jeweils 18.00 Uhr, Auditorium HIL E4

Stadtentwicklung,  
öffentliches Interesse und  
Privatisierung  
Podiumsdiskussion  
7. Juni 2002, 15.30 Uhr  
Bund Schweizer Architekten  
Dampfzentrale, Bern

UIA Berlin 2002  
XXI World Congress of Architecture  
Resource Architecture  
22.-26. Juli 2002  
Congress Centrum Berlin  
www.uia-berlin2002.com

## UND WIEDER EINE MASSGESCHREINERTE ARBEIT



**KLUSER + HEHLI**  
INNENAUSBAU AG

Zürcherstr. 94 b 8852 Altendorf  
Tel. 055 442 46 80 Fax. 055 442 42 84  
info@kluser-hehli.ch www.kluser-hehli.ch

- ◆ Schreinerei / Möbel
- ◆ Schränke / Massküchen
- ◆ Praxis- / Ladenbau
- ◆ Tische / Büromöbel
- ◆ Bankausbauten
- ◆ Empfangskorpusse

# Die Unberührbare.

Hand hin, Wasser an.  
Hand nochmal hin, Wasser aus.



**DORN  
BRACHT**

Armaturen.Accessoires.Interiors.Culture Projects.

Das ist nicht nur einfach, sondern auch schön!  
Die Infrarotarmatur eMOTE mit Automatik-Funktion besticht durch intelligente Technik und hochwertiges Design. Und weil jeder das bekommen soll, was er will, gibt es noch „Hand hin. Wasser an. Hand nochmal hin. Wasser aus.“ – die ON/OFF-Variante von eMOTE. Die eMOTE wurde von SIEGER DESIGN gestaltet. Unseren Produktprospekt können Sie direkt anfordern bei: Aloys F. Dornbracht GmbH & Co. KG, Köbbingser Mühle 6, D-58640 Iserlohn. Generalimporteur Schweiz: Sadorex Handels AG, Postfach, 4616 Kappel SO, Tel. 062-7872030, Fax 062-7872040, Ausstellung: Letziweg 9, 4663 Aarburg, E-Mail sadorex@sadorex.ch www.sadorex.ch www.dornbracht.com