

Zeitschrift: Werk, Bauen + Wohnen
Herausgeber: Bund Schweizer Architekten
Band: 89 (2002)
Heft: 06: Markt und Macht = Le marche et le pouvoir = Market and power

Werbung

Nutzungsbedingungen

Die ETH-Bibliothek ist die Anbieterin der digitalisierten Zeitschriften. Sie besitzt keine Urheberrechte an den Zeitschriften und ist nicht verantwortlich für deren Inhalte. Die Rechte liegen in der Regel bei den Herausgebern beziehungsweise den externen Rechteinhabern. [Siehe Rechtliche Hinweise.](#)

Conditions d'utilisation

L'ETH Library est le fournisseur des revues numérisées. Elle ne détient aucun droit d'auteur sur les revues et n'est pas responsable de leur contenu. En règle générale, les droits sont détenus par les éditeurs ou les détenteurs de droits externes. [Voir Informations légales.](#)

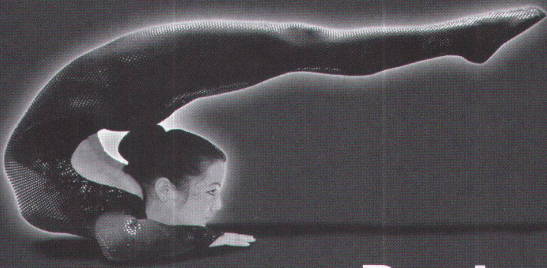
Terms of use

The ETH Library is the provider of the digitised journals. It does not own any copyrights to the journals and is not responsible for their content. The rights usually lie with the publishers or the external rights holders. [See Legal notice.](#)

Download PDF: 30.01.2025

ETH-Bibliothek Zürich, E-Periodica, <https://www.e-periodica.ch>

Glutz



Design auf Nummer sicher.

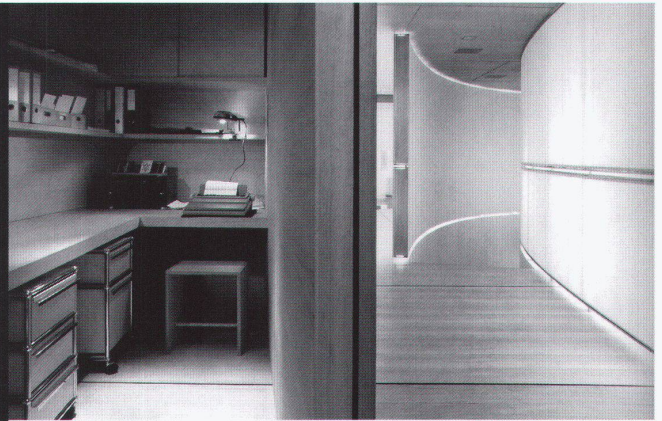
Wenn Sie mit Türdrückern und Fenstergriffen einladende optische Akzente setzen wollen und gleichzeitig vorhaben, ungebetene Gäste auszuladen: Dann willkommen bei Glutz. Unsere aus hochwertigem Edelstahl gefertigten Beschläge erhalten Sie in verschiedensten Form- und Farbvarianten, die sich mit unseren Sicherheitssets genau zur gewünschten Sicherheitsstufe kombinieren lassen. Glutz: Design auf Nummer sicher.

Verlangen Sie unseren *neuen Katalog* und erhalten Sie einen Einblick in die Welt von Glutz.

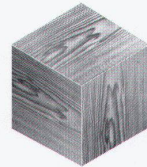
Glutz AG
Schliesstechnik / Beschläge
Segetzstrasse 13
CH - 4502 Solothurn
Telefon 032 625 65 20
Fax 032 625 65 35
E-mail glutz@glutz.com
www.glutz.com

■ Ein Unternehmen der Glutz Gruppe

GEPFLEGT INNENAUSBAU

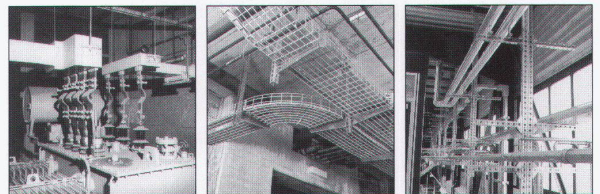


Schreinerei
Innenausbau
Ladenbau
Küchen
Bäder
Innenarchitektur
Möbel
Einrichtungen
Parkett



BALTENSPERGER
Raumgestaltung

BALTENSPERGER AG Zürichstrasse 1 CH-8180 Bülach
Telefon 01/872 52 72 Fax 01/872 52 82
Email: info@baltensperger-ag.ch
Internet: www.baltensperger-ag.ch



Für Projekte weltweit liefert LANZ zu international konkurrenzfähigen Preisen:

- **Einfach montierbare LANZ Stromschienen**
typengeprüft nach EN/IEC-Normen.
25 – 8'000 A IP 20, IP 54 und IP 68. **Korrosionsfest.**
Komplett mit Befestigungen und Abgangskasten.
- **LANZ Multibahnen und Weitspann-Multibahnen**
mit abrutschsicher verzahntem MULTIFIX-Trägermaterial.
ACS Schockattest 3 bar. Stapelbar, geringer Platzbedarf.
- **G-Kanäle aus Gitterstahl 50 x 50 bis 125 x 150 mm**
zur rationellen Installation kleiner Kabelmengen.
Auch aus Stahl rostfrei A4 und farbig pulverbeschichtet.
- **Aus rostfreiem Stahl A4 gefertigte Multibahnen, Gitterbahnen, Steigleitungen inkl. Befestigungsmaterial**
zur Kabelführung in Chemie, Lebensmittelindustrie, korrosiven Umgebungen, Offshore-Anlagen, Stollen und Tunnel.
CE konform. ISO 9001-zertifizierte modernste Produktion.

Fragen Sie LANZ! Wir beraten Sie und liefern termingerecht für Sammelsendungen oder direkt an den Bestimmungsort.

lanz oensingen ag Tel. 062 388 21 21 Fax 062 388 24 24

LANZ für den Export interessieren mich! Bitte senden Sie Unterlagen.

Könnten Sie mich besuchen? Bitte tel. Voranmeldung!

Name/Adresse/Tel. _____



lanz oensingen ag
CH-4702 Oensingen • Telefon ++41/62 388 21 21

Architekturausstellungen

Baden, Museum Langmatt
Der junge Le Corbusier
bis 23.6.
Tel. 056 222 58 42

Barcelona, CCCB
Gaudi's Universe
bis 8.9.
www.cccb.org

Basel, Architekturmuseum
Raum sichten
bis 11.8.
www.architekturmuseum.ch

Berlin, Aedes East/West
Behnisch, Behnisch & Partner
21.6.–25.8.
Tel. 0049 30 282 70 15

Berlin, Berlinische Galerie,
Kunstforum
Fifty:Fifty
Gebaute und nicht gebaute
Architektur in Berlin 1990–2000
bis 4.8.
www.BerlinischeGalerie.de

Berlin, Galerie framework
Stefanie Kiwitt/Tomek Mzyk
ab 29.6.
www.framework-berlin.de

Berlin, Vitra Design Museum
Cartier Design. Eine Inszenierung
von Ettore Sottsass
14.6.–15.9.
www.design-museum-berlin.de

Bordeaux, arc en rêve
17 interview d'architectes
13.6.–13.7.
Shigeru Ban, architecte, Tokio
bis 15.9.
www.arcenreve.com

Düsseldorf, NRW-Forum
Verner Panton
bis 31.7.
www.nrw-forum.de

Ennenda, Hänggiturm
Alexandre Sarrasin
Kreativität im konstruktiven
Betonbau
bis 28.9.
Tel. 055 646 64 29

Graz, Haus der Architektur
europe.cc – changing cities
bis 4.7.
Alte Ansichten
Stadtvisionen des 20. Jhs.
5.7.– 6.12.
www.HDA-Graz.at

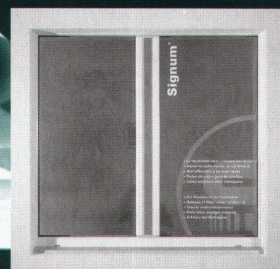
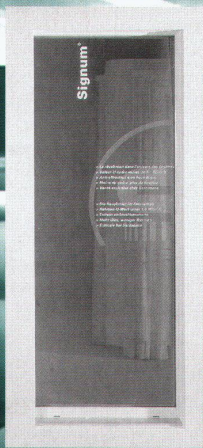
Grenoble, Musée
Vues d'architectures
Fotoausstellung
bis 25.8.
Tel. 0033 476 63 44 11

Hamburg, Gruner & Jahr Pressehaus
Deutsche Architektur
im 20. Jahrhundert
bis 20.8.
Tel. 0049 40 37 03 22 58

Sicher. Schön. Sparsam. Signum

SIGNUM bietet mehr Glasfläche, gesteigerte Wärmedämmung, überdurchschnittliche Sicherheit, exzellente Schalldämmung und überzeugende Formschönheit. Der Fassadengestaltung eröffnen sich völlig neue Designmöglichkeiten durch den fast unsichtbaren äusseren Blendrahmen und die schlanke Mittelpartie. Das neuartige Flügelprofil ist direkt mit dem 32 mm Isolierglas verschraubt. Die klassischen Einbruch-Angriffspunkte entfallen. Innere Glasleisten gehören der Vergangenheit an. U - Werte unter 1,0 für alle Konstruktionselemente führen zu einer sensationellen Energiebilanz. Die neue Kunststofffenster-Generation vereint Spitzentechnologie und Ästhetik. Besuchen Sie unsere Fensterausstellung in Ebikon oder die Website und fordern Sie die Unterlagen an.

Die Krone steht für Qualität



Fenster zweiflügelig mit eleganter Mittelpartie

Signum einflügelig wirkt wie eine Festverglasung

Kronenberger AG
Ronstrasse 7
6030 Ebikon
Fon 041 445 15 15
Fax 041 445 15 51

KRONENBERGER

Fenster • Fassaden • Metallbau

fenster@kronenberger.ch
www.kronenberger.ch
ISO 9001 / ISO 14001

FEINASW