

Firmennachrichten

Objektyp: **Group**

Zeitschrift: **Werk, Bauen + Wohnen**

Band (Jahr): **89 (2002)**

Heft 7/8: **Zeitlosigkeit = Intemporel = Timelessness**

PDF erstellt am: **22.07.2024**

Nutzungsbedingungen

Die ETH-Bibliothek ist Anbieterin der digitalisierten Zeitschriften. Sie besitzt keine Urheberrechte an den Inhalten der Zeitschriften. Die Rechte liegen in der Regel bei den Herausgebern.

Die auf der Plattform e-periodica veröffentlichten Dokumente stehen für nicht-kommerzielle Zwecke in Lehre und Forschung sowie für die private Nutzung frei zur Verfügung. Einzelne Dateien oder Ausdrucke aus diesem Angebot können zusammen mit diesen Nutzungsbedingungen und den korrekten Herkunftsbezeichnungen weitergegeben werden.

Das Veröffentlichen von Bildern in Print- und Online-Publikationen ist nur mit vorheriger Genehmigung der Rechteinhaber erlaubt. Die systematische Speicherung von Teilen des elektronischen Angebots auf anderen Servern bedarf ebenfalls des schriftlichen Einverständnisses der Rechteinhaber.

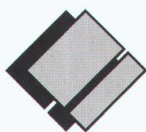
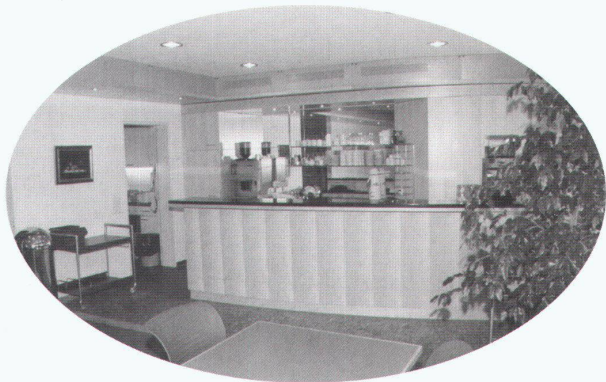
Haftungsausschluss

Alle Angaben erfolgen ohne Gewähr für Vollständigkeit oder Richtigkeit. Es wird keine Haftung übernommen für Schäden durch die Verwendung von Informationen aus diesem Online-Angebot oder durch das Fehlen von Informationen. Dies gilt auch für Inhalte Dritter, die über dieses Angebot zugänglich sind.

Ein Dienst der *ETH-Bibliothek*
ETH Zürich, Rämistrasse 101, 8092 Zürich, Schweiz, www.library.ethz.ch

<http://www.e-periodica.ch>

UND WIEDER EINE MASSGESCHREINERTE ARBEIT

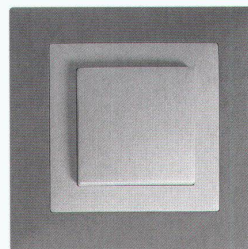


KLUSER+HEHLI
INNENAUSBAU AG

- ◆ Schreinerei / Möbel
- ◆ Schränke / Massküchen
- ◆ Praxis- / Ladenbau
- ◆ Tische / Büromöbel
- ◆ Bankausbauten
- ◆ Empfangskorpusse

Zürcherstr. 94 b 8852 Altendorf
Tel. 055 442 46 80 Fax. 055 442 42 84
info@kluser-hehli.ch www.kluser-hehli.ch

Firmennachrichten



Schaltstellen des Designs

Die Idee war reif, die Entwicklung intensiv: LevySidus™, das neuartige Schalter- und Steckdosenprogramm des Basler Familienunternehmens Levy, erhält den internationalen Designpreis red dot 2002. Produktgestalter Peter Wirz von Process Design und Firmenleiter Daniel A. Rothschild von Levy haben ihre Erfahrung und ihre Leidenschaft eingebracht, um eine optimale Verbindung von Funktion und Form zu entwickeln und in einem programmatischen Schalter zu konkretisieren. Seit Anfang 2002 ist LevySidus™ auf dem Markt und die Nachfrage übertrifft alle Erwartungen.

Das Konzept von LevySidus™ ist einleuchtend schlicht und überzeugend:

- einheitliche Formgebung für das volle Apparatesortiment
 - aktuelle Farben und Materialien für zeitgemässe Raumkonzepte
 - umfassende Funktionen für unterschiedliche Komfortansprüche
- Der Abdeckrahmen gibt die vollkommen reduzierte Form – ein dreifaches Quadrat – vor. Das ganze Sortiment kommt mit nur einem Abdeckrahmen aus: Er passt zu sämtlichen Schalter-, Steckdosen- und elektronischen Apparatetypen und lässt sich mit nachahmten anderen Fabrikaten ohne weiteres kombinieren. Neben der Multifunktionalität kommt in den acht Farben (Weiss, Anthrazit, Terra, Crema, Alu, Titan, Graphit, Atlantikblau) und vier Materialien (Kunststoff, echter Edelstahl, Glas und Granit), in denen der Rahmen erhältlich ist, seine inspirierende Vielfalt zum Tragen.

Der Einsatz vermittelt zwischen Rahmen und Druckknopf und passt sich entweder in Farbe und Material des Rahmen dezent an oder hebt sich raffiniert vom ihm ab. Er schafft den Spielraum, um Steckdosen oder spezielle Funktionen wie Steuerungen, Schaltungen, Thermostate, Bewegungsmelder und anderes mehr problemlos zu integrieren.

Der Druckknopf folgt der Farbe und dem Material des Einsatzes: Kunststoff in Weiss, Anthrazit, Alu oder Softtouch. Seine Wölbung in Kissensform und die (optionale) Ausführung in Softtouch – einem für LevySidus™ entwickelten und patentierten abriebfesten Kunststoff – verleihen dem schmutzunempfindlichen Schalter eine organische Natürlichkeit und ein sinnlicheres Tasterlebnis.

Dahinter verbergen sich zwei weitere starke Seiten von LevySidus™: der millionenfach bewährte Levy-Schaltermechanismus sowie eine geringe Einbautiefe, die mehr Platz für die Verdrahtung übrig lässt. **creative electronic concepts**
Levy Fils AG,
CH-4013 Basel
www.levyfiles.ch

Glutz mit neuem Katalog

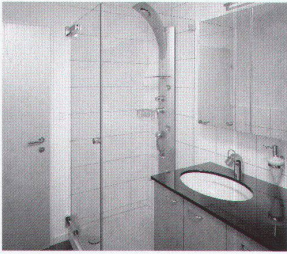
Ab sofort ist der neue Katalog der Schweizer Produzentin für Beschläge und Schliesstechnik erhältlich, im Herbst wird er auch übers Internet abrufbar sein. Übersichtlich und rational finden hier die Partner der Glutz AG die gesamte Produktpalette für Fenster- und Türsysteme sowie Neuheiten wie die Internationale Mehrfachverriegelung MINT, das Trennwandsystem TWS oder neue Drückermodelle. Der Katalog dient nicht nur als Bestell- und Nachschlagewerk, sondern gibt auch Einblick in die Philosophie und Marktstrategien des Unternehmens, listet die verschiedenen Dienstleistungen auf und erläutert Fachbegriffe und technische Fragen.
Glutz AG
4502 Solothurn
www.glutz.com

Die neue Informationsplattform für den Betonmontagebau

www.betonmontagebau.ch

Swiss Beton
Service Center

Ein Resultat des Innovationsprojektes «BETONmitKOPF» der Zürcher Hochschule Winterthur, ZHW. In Zusammenarbeit mit der KTI Kommission für Technologie und Innovation des Bundesamtes für Berufsbildung und Technologie, Cemsuisse und Riss-Mobatec.



Reduce to the glass
SWISSDOUCHE™ HURRICANE ist eine Glasduschwand, die ganz ohne Profile und Anschlagleisten auskommt. Sie wird mit schlichten Edelstahl-Scharnieren direkt an der Wand montiert und ist somit auf unterschiedlichsten Böden einsetzbar. Dank der einzigartigen Schwingtüre mit Schliessautomatik ist **SWISSDOUCHE™ HURRICANE** auch in kleineren Räumen die perfekte Lösung und erlaubt einen grosszügigen Ein- und Ausstieg.

Ob als Eck-, Nischen- oder Freilösung, die geraden oder gebogenen Ganzglaselemente aus 8mm-Sicherheitsglas können in allen möglichen Höhen, auch als Wannenaufsatz, eingesetzt werden. Lieferbar ein- oder zweiflügelig, montierbar mit oder ohne Duschtassen.

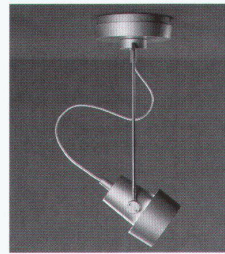
Wie die übrigen Duschmodelle **SWISSDOUCHE™ MISTRAL** und **TAIFUN** kann **HURRICANE** ebenfalls als bedruckte Ausführung **DECO**, als Relief-Glas **TREND**, als eingefärbtes, satiniertes oder anderweitig veredeltes Glas bestellt werden. Mit kurzen Lieferfristen erhältlich bei Ihrem Sanitär-Installateur oder direkt bei Glas Trösch.

Glas Trösch AG Swissdurex
 4922 Bützberg
 www.swissdouche.ch

Perlcon®-Aquapanel® – die neue Zementplatten-Technologie
 In Zusammenarbeit mit dem amerikanischen Baustoffanbieter **USG Corporation** lanciert **Knauf** eine neue Generation von Leichtbeton-Bauplatten. Die **Perlcon®-Aquapanel®** sind in den Varianten «indoor» und «outdoor» erhältlich und bieten einen soliden, trockenen Untergrund, der hoher Feuchtigkeit und direktem Kontakt mit Wasser stand hält. Ihre neue Technologie macht sie zu einer interessanten Alternative zur traditionellen Bauweise mit Mauerwerk, besonders für gewerbliche genutzte Nassbereiche im Innenausbau. Nach mehr als zehn Jahren positiver Erfahrung mit den **Perlcon-Board®-Fassadensystemen** steht jetzt für die Aussenanwendungen mit der neuen **Perlcon®-Aquapanel® «Outdoor»** eine weitere ideale Lösungsmöglichkeit zur Verfügung, vor allem beim Einsatz als Putzträgerplatte und fugenlose Untersichtbeplankung.

Perlcon®-Aquapanel® «Indoor» und «Outdoor» sind die einzigen verfügbaren Leichtbetonplatten, deren Bearbeitung durch einfaches Ritzen und Brechen möglich ist. Sie sind deshalb schnell und praktische zu montieren und verkürzen die Bauzeiten bei konsequentem Einsatz beträchtlich.

Im Rahmen der expo.02 lädt **Knauf** als führender Anbieter von Trockenbausystemen am 26. September zu einem halbtägigen Wohnbau-Symposium ein. Vorgestellt wird einerseits eine Studie des ETH-Wohnforums von Prof. Dietmar Eberle über den Leicht- und Trockenbau mit Gipsprodukten, ein zweiter Teil ist dem trockenen Innenausbau von Wohnungen gewidmet (Referent Peter Berger, Architekturbüro Theo Hotz). Die kostenlose Veranstaltung findet an der Universität Neuenburg statt, im Anschluss offeriert **Knauf** einen Lunch sowie einen Besuch der expo-Arteplage Neuenburg. Anmeldung bis Mitte August an zaugg.bruno@knauf.ch.
Knauf AG
 4153 Reinach



Zwei neue Leuchten von **Ribag Melo** – zum Hinstellen, Hinlegen oder Aufhängen – gehört zu den Gewinnern des europäischen Design-Wettbewerbs «**LIGHT OF THE FUTURE 2002**». Der Preis wurde anlässlich der Messe **light+building** in Frankfurt verliehen. Die Jury zeigte sich insbesondere von der organischen Form und den Farben begeistert. Die Leuchte ist in blau/weiss, pink/weiss, gelb/weiss oder ganz in weiss erhältlich. Vielfältig im Einsatz, setzt sie sowohl in öffentlichen Räumen im Gastgewerbe oder Business-Bereich wie auch zuhause einen originellen Akzent. Hergestellt wird **MELO**, entworfen von **Marco Carenini**, aus transluzentem Polycarbonat und wurde konzipiert für den Einsatz von Energiesparlampen. Betrieben wird die Leuchte mit einem eingebauten elektronischen Vorschaltgerät für 18 Watt-Energiesparlampen **TC-TEL**.

Eine weitere Auszeichnung in Frankfurt gewann **Ribag** im Rahmen des **Design Plus** Wettbewerbs mit **SPIRO**, einem Strahler, der die Jury mit seiner Modularität auf hohem technischem Niveau überzeugte (Bild). **SPIRO** umfasst eine Vielzahl von verschiedenen Leuchten und Anwendungen und ist für Hoch- und Niedervolt-Halogenlampen geeignet. Gefertigt in Alu-Druckguss, sind die Lampen somit äusserst robust und langlebig. Die allseitig dreh- und schwenkbaren Strahler oder die filigranen Pendelleuchten eignen sich speziell für den professionellen Einsatz in Läden und Schaufenstern, in Restaurants, Bars und Hotels oder aber im Heimbereich. Die Stehleuchte setzt dort Akzente, wo ganz spezielle Lichtsituationen und angenehmes Stimmungslicht gefordert sind, zum Beispiel als Leseleuchte, als Arbeitsleuchte oder als Bodenstrahler für direktes und indirektes Licht.

RIBAG Licht AG
 Kesslerstrasse 1
 CH-5037 Muhen
 www.ribag.ch

Neu: massive Wärmedämmung
ab 0.18 W/m²K
YTONG-Thermobloc

www.
YTONG^{.ch}
 massiv gesund bauen

MEMBER
MINERGIE

Mehr Lebensqualität, tiefer Energieverbrauch
 Meilleure qualité de vie, faible consommation d'énergie

YTONG (Schweiz) AG Kernstrasse 37 8004 Zürich Tel.: 01 247 74 00 Fax: 01 247 74 10 info@ytong.ch www.ytong.ch