

Firmennachrichten

Objektyp: **Group**

Zeitschrift: **Werk, Bauen + Wohnen**

Band (Jahr): **90 (2003)**

Heft 11: **et cetera**

PDF erstellt am: **22.07.2024**

Nutzungsbedingungen

Die ETH-Bibliothek ist Anbieterin der digitalisierten Zeitschriften. Sie besitzt keine Urheberrechte an den Inhalten der Zeitschriften. Die Rechte liegen in der Regel bei den Herausgebern.

Die auf der Plattform e-periodica veröffentlichten Dokumente stehen für nicht-kommerzielle Zwecke in Lehre und Forschung sowie für die private Nutzung frei zur Verfügung. Einzelne Dateien oder Ausdrucke aus diesem Angebot können zusammen mit diesen Nutzungsbedingungen und den korrekten Herkunftsbezeichnungen weitergegeben werden.

Das Veröffentlichen von Bildern in Print- und Online-Publikationen ist nur mit vorheriger Genehmigung der Rechteinhaber erlaubt. Die systematische Speicherung von Teilen des elektronischen Angebots auf anderen Servern bedarf ebenfalls des schriftlichen Einverständnisses der Rechteinhaber.

Haftungsausschluss

Alle Angaben erfolgen ohne Gewähr für Vollständigkeit oder Richtigkeit. Es wird keine Haftung übernommen für Schäden durch die Verwendung von Informationen aus diesem Online-Angebot oder durch das Fehlen von Informationen. Dies gilt auch für Inhalte Dritter, die über dieses Angebot zugänglich sind.

Ein Dienst der *ETH-Bibliothek*
ETH Zürich, Rämistrasse 101, 8092 Zürich, Schweiz, www.library.ethz.ch

<http://www.e-periodica.ch>



Neue Armaturen fürs Badezimmer

Mit «arwa-surf» hat die Armaturenfabrik arwa in Wallisellen in diesem Jahr ein neues Sortiment lanciert, das neuste Technik, klares, schnörkelloses Design und gute Qualität vereint. Das Programm umfasst die Bereiche Bad, Dusche, Bidet und Waschtisch und ist in der Oberfläche Chrom erhältlich. Die preisgünstigen Armaturen zeichnen sich durch ein hohes Energie- und Wassersparpotential aus, die Mengenbremse wird durch eine Temperaturlimitierung ergänzt. Neu ist in der Produktpalette von «arwa-twin» auch der Waschtischmischer für's Badezimmer mit einem hohen, schwenkbaren Zugauslauf erhältlich, ein Komfort, der nicht nur in der Küche, sondern auch im Bad willkommen ist und bisher auf dem Armaturenmarkt nicht angeboten wurde.

arwa AG
CH-8304 Wallisellen
www.arwa.ch

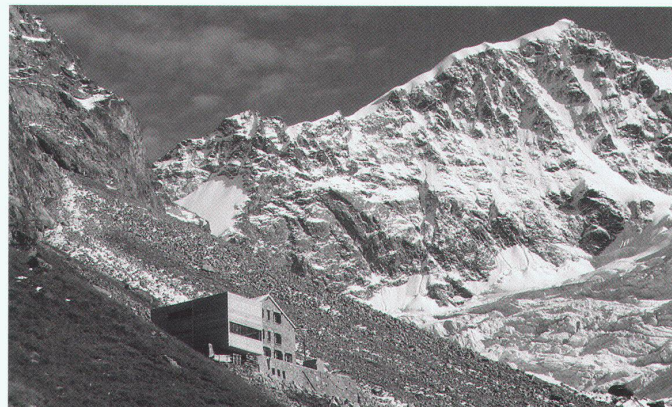


Um- und Erweiterungsbau der Tschierva-Hütte

Die Tschierva-Hütte krallt sich auf 2583 m ü. M. in die steilen Flanken des Piz Tschierva und thront über dem eisigen Vadret da Tschierva. Dieser Gletscher, oder richtiger sein Dahinschmelzen, war Grund zur Aufgabe der ersten Tschierva-Hütte aus dem Jahre 1899, die damals noch auf der Gletschermoräne lag. Die Nachfolgerin wurde 1951 an den steilen Berghang gebaut und 1969 vergrössert. Gut 30 Jahre später genügte sie den Anforderungen nicht mehr – ein Um- und Erweiterungsbau wurde ins Auge gefasst. Mit einem Studienauftrag an vier eingeladene Architekturbüros nahm das Projekt im Herbst 2001 schliesslich konkret Gestalt an. Mitte Januar 2002 entschied sich eine breit abgestützte Jury für das Projekt des St. Moritzer Architekten Hans-Jörg Ruch, im Juni 2003 konnte die Hütte eingeweiht werden.

Alt und Neu wurden in Formgebung und Materialisierung klar auseinander gehalten. Hier der Altbau mit Natursteinen aus der Umgebung, dort der Neubau mit einem Kleid aus massiven Lärchenbohlen, eingespannt zwischen verzinkten Stahlträgern.

Mit der Modernisierung der Tschierva-Hütte gingen auch Anpassungen an die heutigen Vorschriften und Bedürf-

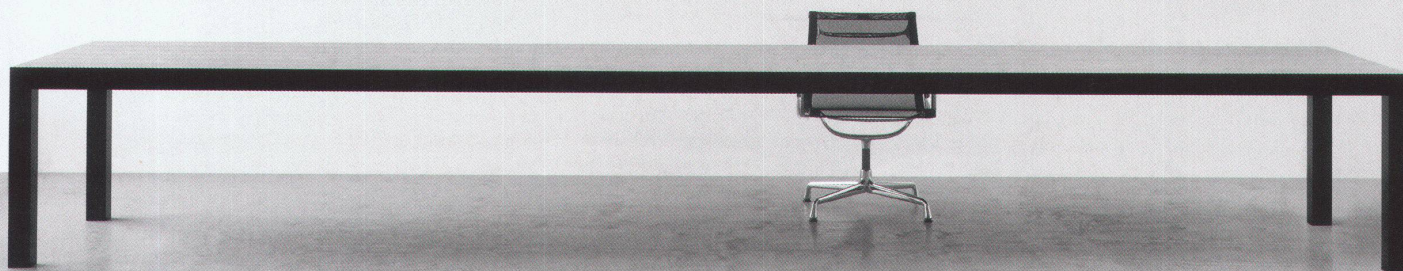


nisse einher. Die Um- und Erweiterungsarbeiten umfassten im Wesentlichen die Vergrösserung der Küche, die Integration von Waschgelegenheiten und Toilettenanlagen ins Gebäude, die Gewährleistung des Fluchtweges über eine breite Treppe, die Erweiterung des Verpflegungsreiches um Sitzplätze für alle Gäste, den Bau einer Kläranlage und die Sicherstellung der Wasserversorgung (mit Turbine zur Stromerzeugung). Dass der Wärmedämmung in einer hochalpinen Gegend eine besondere Bedeutung zukommt, versteht sich von selbst. Neben dem Flachdach des Neubaus wurden auch die Terrasse, die Böden der Nasszellen im Kellergeschoss und die Wände der Küche im Altbau mit FOAMGLAS® wärmege-dämmt. Auf dieser Höhe ist die Zeit

für Bauarbeiten kurz. Im Oktober 2002 wurden die wichtigsten Materialtransporte durchgeführt – Konstruktionselemente, die weitgehend vorgefertigt waren und vor Ort in kürzester Zeit zusammengefügt werden konnten.

Die FOAMGLAS®-Gefällsplatten fürs Kompaktdach des neuen Gebäudes wurden schon im Werk vorkonfektioniert und für die Verlegung nach Plan nummeriert und abgepackt. Der holprige Weg im hinteren Val Roseg, gespickt mit groben Steinbrocken, brachte die Transportfahrzeuge ans Limit. Von hier aus wurden die Materialien mit dem Helikopter zur Tschierva-Hütte geflogen. PITTSBURGH CORNING (SCHWEIZ) AG 6343 Rotkreuz www.foamglas.ch

Oswald zeigt: Tisch



Der überlange Tisch für den Wohn- und Arbeitsbereich. Diverse Längen bis 5 Meter mit nur 4 Füßen.

Gefertigt in den Tischblattoberflächen Holz, Linoleum und Kunstharz. Beine und Seiten Holz gebeizt, lackiert.

Design: Silvio Schmed BSA SWB

Verlangen Sie unsere Prospekte, besuchen Sie den Ausstellungsraum oder unsere Homepage.

Ph. Oswald
Schreinerei und Innenausbau AG
Telefon +41 1 850 11 58
E-mail info@ph-oswald.ch
www.ph-oswald.ch

Erweitertes Aussenraumleuchten-Programm bei Zumtobel Staff

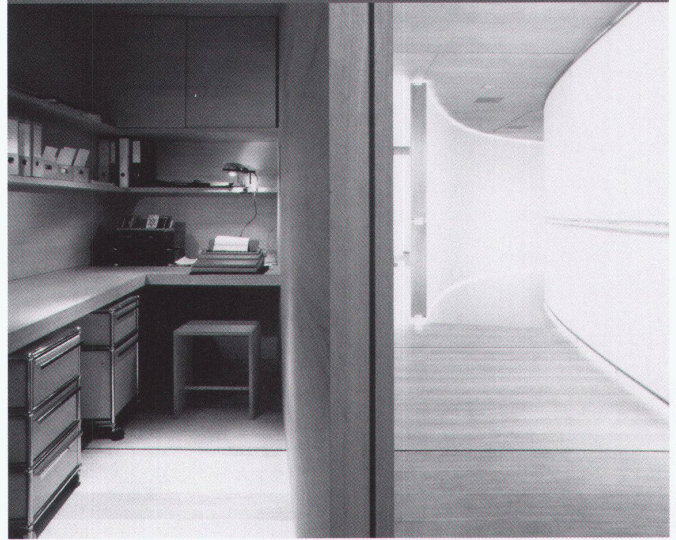
Seit kurzem runden Aussenraumleuchten der Schwesterfirma Thorn das Angebot der Zumtobel Staff AG ab. Den Kunden des Unternehmens steht nun aus einer Hand ein breites und innovatives Programm für die wichtigsten Anwendungen professioneller Gebäude- und Outdoor-Beleuchtung zur Verfügung. Neben eigenen LED-Poller- und Bodeneinbau-Leuchten sowie dem Angebot des deutschen Herstellers Hess kann die Zumtobel Staff AG damit künftig auch leistungsfähige, qualitativ hochwertige Strahler, Bodeneinbau- und Wandleuchten für Aussenbereiche – etwa die normkonforme Beleuchtung von Fassaden und Plätzen – anbieten. Die Thorn-Leuchten, mit den Zumtobel Staff-Systemen kompatibel, bieten einen hohen produktions- und produkttechnischen Standard und entsprechen sämtlichen nationalen und internationalen Normen. Neu ist auch das eigens für die Beleuchtung von Aussenräumen entwickelte Lichtmanagementsystem Luxmate OLC (Outdoor Lighting Control). Luxmate OLC meldet aufgetretene

Fehler, z. B. Lampendefekte, per SMS an Wartungskräfte, die damit schnell auf den gemeldeten Mangel reagieren und die optimale Beleuchtung wiederherstellen können. Ein Controller im Leuchtenkopf bzw. im Mastfuss verleiht jeder Aussenraumleuchte eigene «Intelligenz»; über «Powerline-Kommunikation» lässt sie sich zentral ansteuern und überwachen. Für höchste Zuverlässigkeit in der Datenübertragung sorgt eine spezielle «Repeaterlogik». Luxmate OLC ermöglicht z. B. auf spezielle Events zugeschnittene Beleuchtungssituationen vorab zu definieren, zu programmieren und bei Bedarf einfach abzurufen. Die gesamte Outdoor-Beleuchtungskompetenz ist in einem neu aufgelegten Aussenraumleuchten-Katalog zusammengefasst. Neben dem kompletten Produkteangebot enthält er viele nützliche, anwendungstechnische Informationen. Wie bei den Innenraumleuchten sind auch die Inhalte des Kataloges für Aussenraumleuchten über den Zumtobel Staff Online-Shop <http://shop.zumtobelstaff.ch> rund um die Uhr elektronisch verfügbar.

Zumtobel Staff AG
CH-8050 Zürich
www.zumtobelstaff.ch

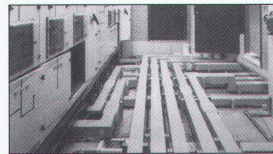


Ladenbau mit Präzision.



BALTENSPERGER
Raumgestaltung

Schreinerei **BALTENSPERGER AG**
Küchen **Zürichstrasse 1**
Ladenbau **CH-8180 Bülach**
Parkett **Tel. 01 872 52 72**
Möbel **Fax 01 872 52 82**
Innenausbau **info@baltensperger-ag.ch**
Innenarchitektur **www.baltensperger-ag.ch**



LANZ HE-Stromschienen zur sicheren Stromübertragung und -Verteilung IP 68 Giessharzvergossen 400 A – 6000 A

Die weltbeste Stromschiene. 100% korrosionsfest. Max. Personensicherheit und Verfügbarkeit. Abgangskästen steckbar. EN / IEC typengeprüft. Abschirmung für höchste EMV-Ansprüche. Auch mit 200% Neutralleiter. Anschlussköpfe nach Kundenspezifikation.

- Für die änder- und erweiterbare Stromversorgung von Beleuchtungen, Anlagen und Maschinen in Labors, Werkstätten, Fertigungsstrassen, Fabriken, Sportstadien etc.
- Speziell empfohlen für die Trafo-Hauptverteilungs-Verbindung, zur Stockwerk-Erschliessung in Verwaltungsgebäuden, Rechenzentren und Spitälern, zum Einsatz in Kraftwerken, Kehrichtverbrennungs-, Abwasserreinigungs- und Aussenanlagen. – Produktion ISO 9001. Sicherheitszeichen Ⓢ.

Beratung, Offerte, rasche preisgünstige Lieferung weltweit von **lanz oensingen ag 4702 Oensingen Tel. 062 388 21 21 e-mail info@lanz-oens.com Fax 062 388 24 24**

- Mich interessieren **LANZ HE**. Bitte senden Sie Unterlagen.
 Könnten Sie mich besuchen? Bitte tel. Voranmeldung!

Name / Adresse / Tel. _____

S1



lanz oensingen ag

CH-4702 Oensingen
Telefon 062 388 21 21
www.lanz-oens.com

Südringstrasse 2
Fax 062 388 24 24
info@lanz-oens.com