

Zeitschrift: Werk, Bauen + Wohnen
Band: 90 (2003)
Heft: 11: et cetera

Werbung

Nutzungsbedingungen

Die ETH-Bibliothek ist die Anbieterin der digitalisierten Zeitschriften. Sie besitzt keine Urheberrechte an den Zeitschriften und ist nicht verantwortlich für deren Inhalte. Die Rechte liegen in der Regel bei den Herausgebern beziehungsweise den externen Rechteinhabern. [Siehe Rechtliche Hinweise.](#)

Conditions d'utilisation

L'ETH Library est le fournisseur des revues numérisées. Elle ne détient aucun droit d'auteur sur les revues et n'est pas responsable de leur contenu. En règle générale, les droits sont détenus par les éditeurs ou les détenteurs de droits externes. [Voir Informations légales.](#)

Terms of use

The ETH Library is the provider of the digitised journals. It does not own any copyrights to the journals and is not responsible for their content. The rights usually lie with the publishers or the external rights holders. [See Legal notice.](#)

Download PDF: 06.10.2024

ETH-Bibliothek Zürich, E-Periodica, <https://www.e-periodica.ch>

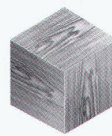
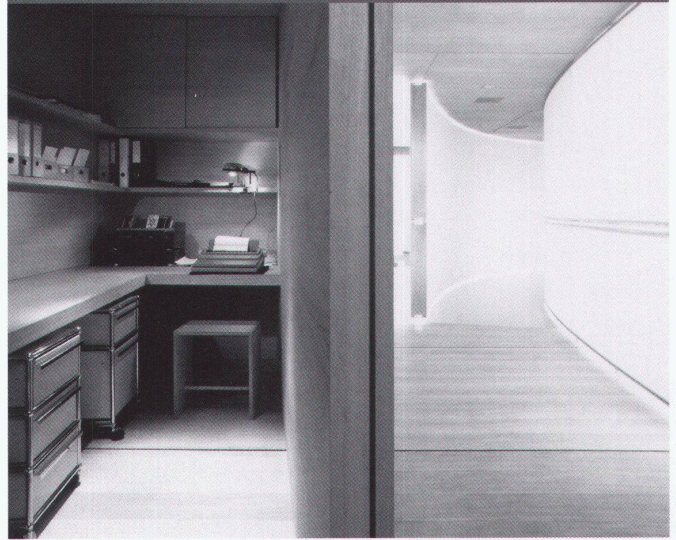
Erweitertes Aussenraumleuchten-Programm bei Zumtobel Staff

Seit kurzem runden Aussenraumleuchten der Schwesterfirma Thorn das Angebot der Zumtobel Staff AG ab. Den Kunden des Unternehmens steht nun aus einer Hand ein breites und innovatives Programm für die wichtigsten Anwendungen professioneller Gebäude- und Outdoor-Beleuchtung zur Verfügung. Neben eigenen LED-Poller- und Bodeneinbau-Leuchten sowie dem Angebot des deutschen Herstellers Hess kann die Zumtobel Staff AG damit künftig auch leistungsfähige, qualitativ hochwertige Strahler, Bodeneinbau- und Wandleuchten für Aussenbereiche – etwa die normkonforme Beleuchtung von Fassaden und Plätzen – anbieten. Die Thorn-Leuchten, mit den Zumtobel Staff-Systemen kompatibel, bieten einen hohen produktions- und produkttechnischen Standard und entsprechen sämtlichen nationalen und internationalen Normen. Neu ist auch das eigens für die Beleuchtung von Aussenräumen entwickelte Lichtmanagementsystem Luxmate OLC (Outdoor Lighting Control). Luxmate OLC meldet aufgetretene

Fehler, z. B. Lampendefekte, per SMS an Wartungskräfte, die damit schnell auf den gemeldeten Mangel reagieren und die optimale Beleuchtung wiederherstellen können. Ein Controller im Leuchtenkopf bzw. im Mastfuss verleiht jeder Aussenraumleuchte eigene «Intelligenz»; über «Powerline-Kommunikation» lässt sie sich zentral ansteuern und überwachen. Für höchste Zuverlässigkeit in der Datenübertragung sorgt eine spezielle «Repeaterlogik». Luxmate OLC ermöglicht z. B. auf spezielle Events zugeschnittene Beleuchtungssituationen vorab zu definieren, zu programmieren und bei Bedarf einfach abzurufen. Die gesamte Outdoor-Beleuchtungskompetenz ist in einem neu aufgelegten Aussenraumleuchten-Katalog zusammengefasst. Neben dem kompletten Produkteangebot enthält er viele nützliche, anwendungstechnische Informationen. Wie bei den Innenraumleuchten sind auch die Inhalte des Kataloges für Aussenraumleuchten über den Zumtobel Staff Online-Shop <http://shop.zumtobelstaff.ch> rund um die Uhr elektronisch verfügbar. Zumtobel Staff AG
CH-8050 Zürich
www.zumtobelstaff.ch

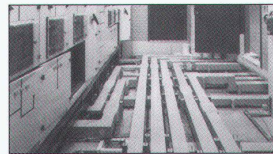


Ladenbau mit Präzision.



BALTENSPERGER
Raumgestaltung

Schreinerei **BALTENSPERGER AG**
Küchen **Zürichstrasse 1**
Ladenbau **CH-8180 Bülach**
Parkett **Tel. 01 872 52 72**
Möbel **Fax 01 872 52 82**
Innenausbau **info@baltensperger-ag.ch**
Innenarchitektur **www.baltensperger-ag.ch**



LANZ HE-Stromschienen zur sicheren Stromübertragung und -Verteilung IP 68 Giessharzvergossen 400 A – 6000 A

Die weltbeste Stromschiene. 100% korrosionsfest. Max. Personensicherheit und Verfügbarkeit. Abgangskästen steckbar. EN / IEC typengeprüft. Abschirmung für höchste EMV-Ansprüche. Auch mit 200% Neutralleiter. Anschlussköpfe nach Kundenspezifikation.

- Für die änder- und erweiterbare Stromversorgung von Beleuchtungen, Anlagen und Maschinen in Labors, Werkstätten, Fertigungsstrassen, Fabriken, Sportstadien etc.
- Speziell empfohlen für die Trafo-Hauptverteilungs-Verbindung, zur Stockwerk-Erschliessung in Verwaltungsgebäuden, Rechenzentren und Spitälern, zum Einsatz in Kraftwerken, Kehrichtverbrennungs-, Abwasserreinigungs- und Aussenanlagen. – Produktion ISO 9001. Sicherheitszeichen Ⓢ.

Beratung, Offerte, rasche preisgünstige Lieferung weltweit von **lanz oensingen ag 4702 Oensingen Tel. 062 388 21 21 e-mail info@lanz-oens.com Fax 062 388 24 24**

Mich interessieren **LANZ HE**. Bitte senden Sie Unterlagen.

Könnten Sie mich besuchen? Bitte tel. Voranmeldung!

Name / Adresse / Tel. _____

S1



lanz oensingen ag

CH-4702 Oensingen
Telefon 062 388 21 21
www.lanz-oens.com

Südringstrasse 2
Fax 062 388 24 24
info@lanz-oens.com