

Objektyp: **Advertising**

Zeitschrift: **Werk, Bauen + Wohnen**

Band (Jahr): **91 (2004)**

Heft 7/8: **Hamburg**

PDF erstellt am: **22.07.2024**

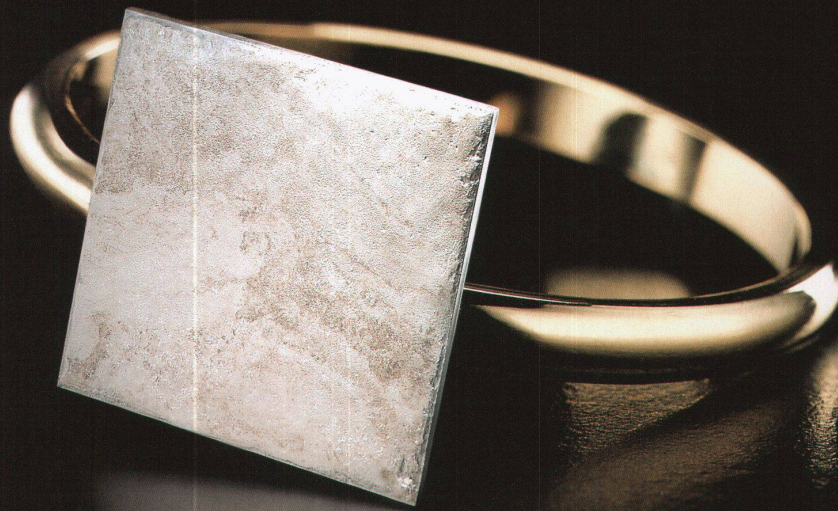
Nutzungsbedingungen

Die ETH-Bibliothek ist Anbieterin der digitalisierten Zeitschriften. Sie besitzt keine Urheberrechte an den Inhalten der Zeitschriften. Die Rechte liegen in der Regel bei den Herausgebern. Die auf der Plattform e-periodica veröffentlichten Dokumente stehen für nicht-kommerzielle Zwecke in Lehre und Forschung sowie für die private Nutzung frei zur Verfügung. Einzelne Dateien oder Ausdrucke aus diesem Angebot können zusammen mit diesen Nutzungsbedingungen und den korrekten Herkunftsbezeichnungen weitergegeben werden. Das Veröffentlichen von Bildern in Print- und Online-Publikationen ist nur mit vorheriger Genehmigung der Rechteinhaber erlaubt. Die systematische Speicherung von Teilen des elektronischen Angebots auf anderen Servern bedarf ebenfalls des schriftlichen Einverständnisses der Rechteinhaber.

Haftungsausschluss

Alle Angaben erfolgen ohne Gewähr für Vollständigkeit oder Richtigkeit. Es wird keine Haftung übernommen für Schäden durch die Verwendung von Informationen aus diesem Online-Angebot oder durch das Fehlen von Informationen. Dies gilt auch für Inhalte Dritter, die über dieses Angebot zugänglich sind.

It lasts longer than most promises.



Ceramic Tiles of Italy

www.italiatiles.com

Auskünfte:

Italienisches Institut für Aussenhandel – Schlüterstraße 39 – 10629 Berlin – tel. +49 30 8844030 – fax +49 30 88440310 – www.italtrade.com/deutschland – berlino@berlino.ice.it
Ceramic Tiles of Italy, gefördert von Assopiastrelle (Italienischer Verband der Hersteller von Keramikfliesen und feuerfesten Materialien) ist das eingetragene Warenzeichen von Edi.Cer. Spa,
dem Veranstalter von CERSAIE, der internationalen Ausstellung für Baukeramik und Badezimmersausstattungen – Bologna, Italien, 28. September - 3. Oktober, 2004 - www.cersaie.it

Ceramic Tiles of Italy unterstützt das Projekt  **Italia**
Life in Style