

Objektyp: **Advertising**

Zeitschrift: **Werk, Bauen + Wohnen**

Band (Jahr): **92 (2005)**

Heft 4: **H&deM et cetera**

PDF erstellt am: **22.07.2024**

### **Nutzungsbedingungen**

Die ETH-Bibliothek ist Anbieterin der digitalisierten Zeitschriften. Sie besitzt keine Urheberrechte an den Inhalten der Zeitschriften. Die Rechte liegen in der Regel bei den Herausgebern. Die auf der Plattform e-periodica veröffentlichten Dokumente stehen für nicht-kommerzielle Zwecke in Lehre und Forschung sowie für die private Nutzung frei zur Verfügung. Einzelne Dateien oder Ausdrucke aus diesem Angebot können zusammen mit diesen Nutzungsbedingungen und den korrekten Herkunftsbezeichnungen weitergegeben werden. Das Veröffentlichen von Bildern in Print- und Online-Publikationen ist nur mit vorheriger Genehmigung der Rechteinhaber erlaubt. Die systematische Speicherung von Teilen des elektronischen Angebots auf anderen Servern bedarf ebenfalls des schriftlichen Einverständnisses der Rechteinhaber.

### **Haftungsausschluss**

Alle Angaben erfolgen ohne Gewähr für Vollständigkeit oder Richtigkeit. Es wird keine Haftung übernommen für Schäden durch die Verwendung von Informationen aus diesem Online-Angebot oder durch das Fehlen von Informationen. Dies gilt auch für Inhalte Dritter, die über dieses Angebot zugänglich sind.

**Auf nach China**

Begleitveranstaltungen zur Ausstellung  
20.4. Denkmalpflege als Exportartikel?  
27.4. Städtebauliche Strategien und  
Grossprojekte  
jeweils 18.30 Uhr  
[www.architekturforum-zuerich.ch](http://www.architekturforum-zuerich.ch)

**5. Architekturfilmtage**

Garten Film Kunst  
22.-24.4.  
München, Filmmuseum  
[www.byak.de](http://www.byak.de)

**Ringerzentrum Freiburg (D)**

Harter + Kanzler Architekten  
Gespräch und Führung  
22.4., 15.00 Uhr  
Architekturforum Freiburg  
Tel. 0049761 288094

**15. Ludwigsburger Architektur-Quartett**

Podiumsdiskussion  
28.4., 19.30 Uhr  
Ratskeller Ludwigsburg  
Vorgängig öffentliche Führungen  
unter Tel. 0049 7141 521 15

**Entwurfslehre – eine Suche**

II. Internationales Architektur-  
Symposium  
29./30.4.  
TU Dresden,  
[www.arch.tu-dresden.de](http://www.arch.tu-dresden.de)

**Designworkshops**

Juni bis September 2005  
Informationen unter  
[www.design-museum.de](http://www.design-museum.de)

**Architekturgespräche Luzern**

Hotel Zukunft  
24./25.6.  
KKL, Luzern  
[www.architecturetalks.org](http://www.architecturetalks.org)

**Internationale Sommerakademie**

Salzburg  
18.7.-27.8.  
KKL, Luzern  
[www.sommeracademy.at](http://www.sommeracademy.at)

Termin: 18. April 2005  
**Pavillon Kurhauspark Bergün**  
Architekturstudenten, Europa  
[www.easao05.ch](http://www.easao05.ch)

Termin: 27. April 2005  
**Wohnungen zum Altwerden**  
Hindernisfreie Mehrfamilienhäuser,  
erstellt innerhalb der letzten  
sieben Jahre mit altersgemischter  
Bewohnerstruktur  
Age-Stiftung, Zürich  
[www.age-stiftung.ch](http://www.age-stiftung.ch)

Termin: 30. April 2005  
**8. Design Preis Schweiz**  
DesignerInnen, Studierende, Unter-  
nehmen mit Bezug zur Schweiz  
[www.designpreis.ch](http://www.designpreis.ch)

Termin: 30. April 2005  
**IAKS Award 2005**  
International, Bauten, in Betrieb  
genommen zwischen dem 1.1.1998  
und dem 31.12.2003  
[www.iaks.info](http://www.iaks.info)

Termin: 10. Mai 2005  
**Deutscher Architekturpreis 2005**  
Neubauten und Sanierungen,  
in Deutschland fertig gestellt  
nach dem 1.1.2002  
[www.architekturpreis.de](http://www.architekturpreis.de)

Termin: 15. Mai 2005  
**Die Villa – gebauter Ort**  
**grosszügiger Privatheit**  
Architekten D/A/CH  
Villenbauten, realisiert nach 2000  
Reiners Stiftung, Menzelstrasse 7  
D-22607 Hamburg  
Tel. 0049 40 898376

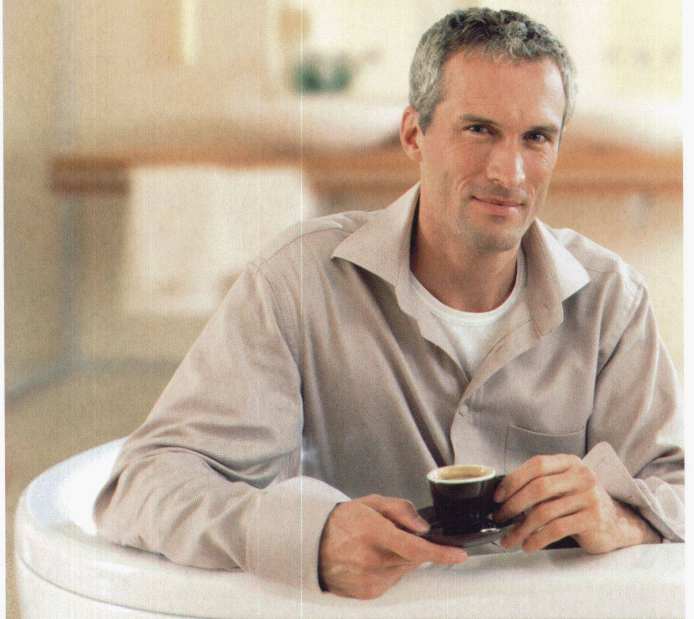
Termin: 20. Mai 2005  
**Design an ideal library**  
Ideenwettbewerb  
[www.riai.ie](http://www.riai.ie)

Termin: 6. Juni 2005  
**Neubau Musiktheater Linz**  
Offen, 2-stufig, EWR  
[www.oee.gv.at](http://www.oee.gv.at)

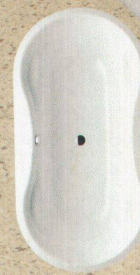
**KALDEWEI**

Europas Nr. 1 in Badewannen

**WER PLANT, BRAUCHT  
FESTE GRÖSSEN –  
MARKENQUALITÄT UND  
UNVERWECHSELBARES  
DESIGN.**



Für anspruchsvolle Badplanung und Gestaltung braucht man das entsprechende Produktprogramm. Deshalb bietet Kaldewei Ihnen Bade-, Whirl- und Duschwannen in vielen Formen, Farben



und Massen. Entworfen und gestaltet von international renommierten Designbüros. Weltweit einzigartig ist das besondere Kaldewei-Email®. Ein Material, das nicht nur kratzfest ist, sondern auch so stabil und solide, dass wir 30 Jahre Garantie darauf geben. Und der selbstreinigende Perl-Effekt erhält die Kaldewei Qualitätswanne fast so schön wie am ersten Tag. Mehr Infos unter 062 205 21 00 oder [www.kaldewei.com](http://www.kaldewei.com)