

Objektyp: **Advertising**

Zeitschrift: **Werk, Bauen + Wohnen**

Band (Jahr): **92 (2005)**

Heft 4: **H&deM et cetera**

PDF erstellt am: **22.07.2024**

### **Nutzungsbedingungen**

Die ETH-Bibliothek ist Anbieterin der digitalisierten Zeitschriften. Sie besitzt keine Urheberrechte an den Inhalten der Zeitschriften. Die Rechte liegen in der Regel bei den Herausgebern. Die auf der Plattform e-periodica veröffentlichten Dokumente stehen für nicht-kommerzielle Zwecke in Lehre und Forschung sowie für die private Nutzung frei zur Verfügung. Einzelne Dateien oder Ausdrucke aus diesem Angebot können zusammen mit diesen Nutzungsbedingungen und den korrekten Herkunftsbezeichnungen weitergegeben werden. Das Veröffentlichen von Bildern in Print- und Online-Publikationen ist nur mit vorheriger Genehmigung der Rechteinhaber erlaubt. Die systematische Speicherung von Teilen des elektronischen Angebots auf anderen Servern bedarf ebenfalls des schriftlichen Einverständnisses der Rechteinhaber.

### **Haftungsausschluss**

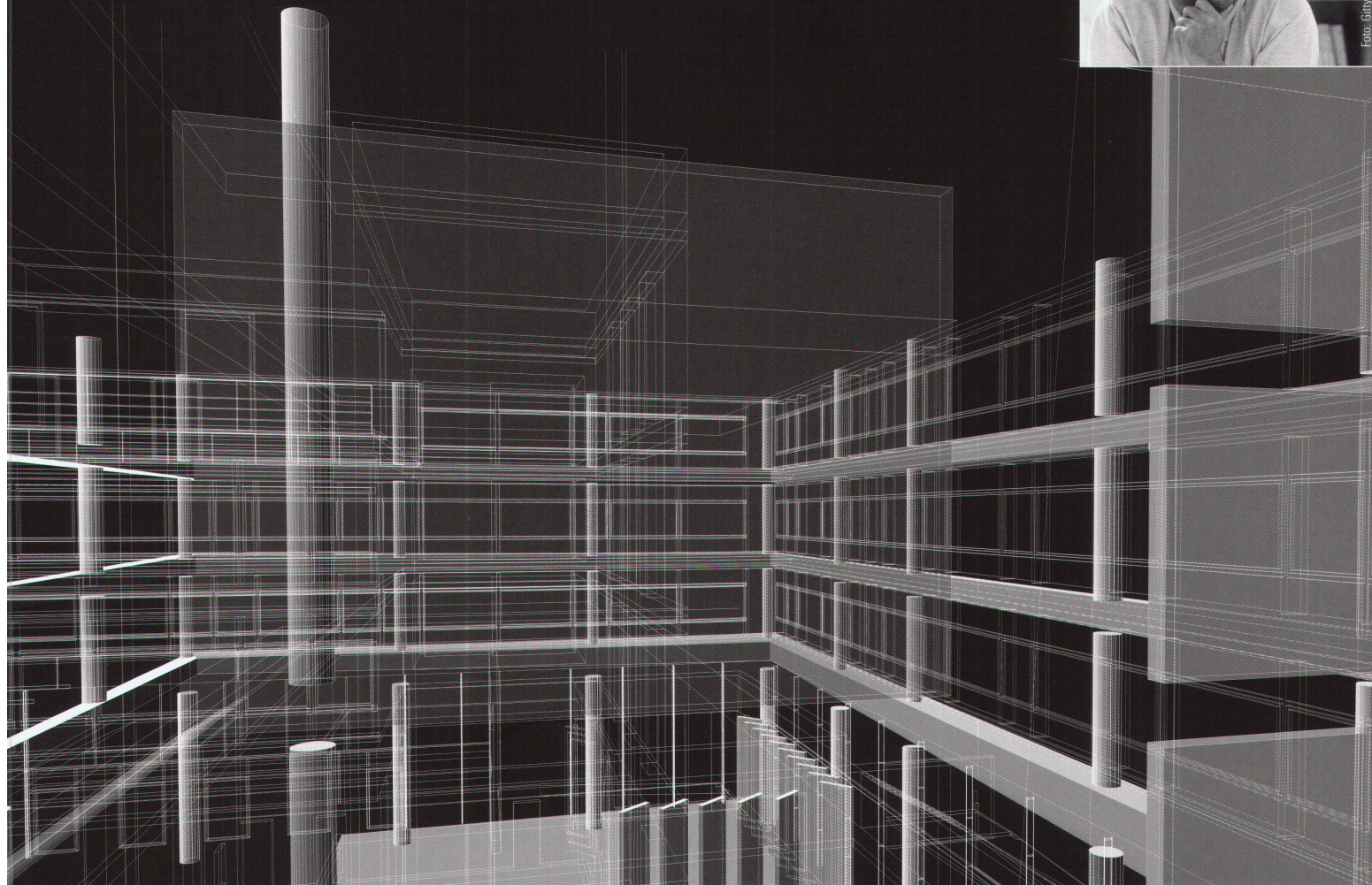
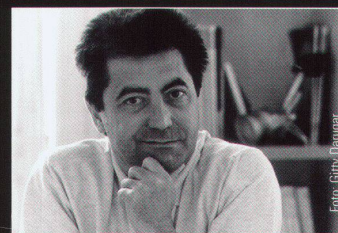
Alle Angaben erfolgen ohne Gewähr für Vollständigkeit oder Richtigkeit. Es wird keine Haftung übernommen für Schäden durch die Verwendung von Informationen aus diesem Online-Angebot oder durch das Fehlen von Informationen. Dies gilt auch für Inhalte Dritter, die über dieses Angebot zugänglich sind.



MODERNE ARCHITEKTUR IN GLAS UND STAHL VERBUNDEN  
MIT DER ÄSTHETIK ZEITLOSER TEPPICHBÖDEN.

ANTONIO CITTERIO

Einen lebendigen Dialog auf höchstem Niveau ermöglichen gewebte Teppichböden von Vorwerk.  
Mit ihrer puristischen Eleganz unterstreichen sie den Charakter eines Raumes. Strapazierfähige Materialien  
und zeitlos elegantes Design bilden ein attraktives Ambiente und vollenden anspruchsvolle Architektur.



EINFACH DIE KOMPLETTE ÜBERSICHT ÜBER DIE WEB-TEPPICHBÖDEN ANFORDERN.

[www.vorwerkteppiche.ch](http://www.vorwerkteppiche.ch)



edel music HEADQUARTER

NANDOU, Farbe: 910 A schwarz

**VORWERK**

Vorwerk Teppich. Und der hält länger, als uns lieb ist.



# GEWEBTE TEPPICHBÖDEN – ÄSTHETIK FÜR DEN BODEN

Das Weben von Teppichböden ist die qualitativ anspruchsvollste und hochwertigste Verarbeitungsart edler Garne. Vorwerk entwickelt diese Kunst kontinuierlich weiter und setzt mit innovativen und einzigartigen Webtechniken immer wieder völlig neue, wegweisende Akzente in den unterschiedlichsten Web-Qualitäten.

Exemplarisch unterstreicht die patentierte Web-Schlinge NANDOU als puristischer Uni oder mit harmonischen Dessinierungen die architektonische Philosophie eines Raumes. Als Ausdruck exklusiven Stils sorgen einzigartige Garnkompositionen mit changierenden Effekten für neue und dennoch integrale Optiken.



Die besondere Strapazierfähigkeit von Vorwerk-Teppichböden liegt unter anderem an der Verwendung hochwertiger Antron®-Garne. Teppichböden aus diesem besonderen Material garantieren einen geringen Abrieb und bewahren auch nach langem Gebrauch ein gepflegtes Aussehen.

NANDOU design DESSIN 206 EAN 07274 FARBE 969 A

KAIRO structure gloss DESSIN 4446 EAN 09219 FARBE 971 C

(Maßstab 1:1)

Bitte hier abtrennen!



Ich möchte einen Termin mit Ihrem Objekt-Fachberater vereinbaren. Bitte rufen Sie mich an

**Bitte senden Sie mir folgendes Informationsmaterial (bitte ankreuzen):**

- eine Übersicht Ihrer Webprodukte
- die komplette Übersicht über die Vorwerk Objekt Kollektionen (Kollektionsbuch Objekt)
- die Antron®-Broschüre über Teppichfasern

Bitte ausreichend frankieren, falls Marke zur Hand, oder faxen an  
**+41 (0) 55 21 18 279**

Bitte deutlich und in Druckbuchstaben schreiben!

Name

Firma

Strasse und Hausnummer

PLZ/Ort

Tel./Fax

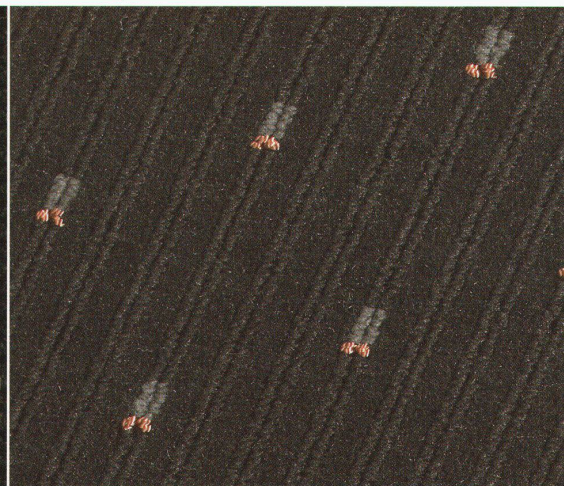
E-Mail



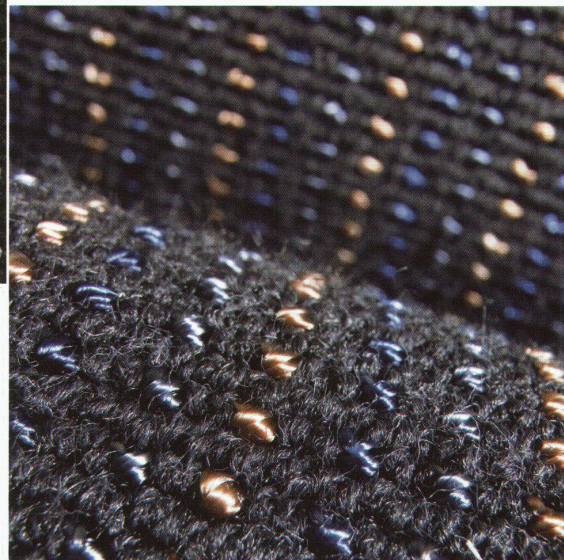
ANTWORT

**VORWERK TEPPICHWERKE GMBH & CO. KG**  
**RÖMERWIESE 11**

**CH-8645 JONA**



SETHO gloss – Sonderfarben



FORMAT EAN 17850 FARBE 939 C



**VORWERK**  
Vorwerk Teppich.  
Und der hält länger, als uns lieb ist.