

Objektyp: **Advertising**

Zeitschrift: **Werk, Bauen + Wohnen**

Band (Jahr): **94 (2007)**

Heft 6: **Transit**

PDF erstellt am: **22.07.2024**

### **Nutzungsbedingungen**

Die ETH-Bibliothek ist Anbieterin der digitalisierten Zeitschriften. Sie besitzt keine Urheberrechte an den Inhalten der Zeitschriften. Die Rechte liegen in der Regel bei den Herausgebern. Die auf der Plattform e-periodica veröffentlichten Dokumente stehen für nicht-kommerzielle Zwecke in Lehre und Forschung sowie für die private Nutzung frei zur Verfügung. Einzelne Dateien oder Ausdrucke aus diesem Angebot können zusammen mit diesen Nutzungsbedingungen und den korrekten Herkunftsbezeichnungen weitergegeben werden. Das Veröffentlichen von Bildern in Print- und Online-Publikationen ist nur mit vorheriger Genehmigung der Rechteinhaber erlaubt. Die systematische Speicherung von Teilen des elektronischen Angebots auf anderen Servern bedarf ebenfalls des schriftlichen Einverständnisses der Rechteinhaber.

### **Haftungsausschluss**

Alle Angaben erfolgen ohne Gewähr für Vollständigkeit oder Richtigkeit. Es wird keine Haftung übernommen für Schäden durch die Verwendung von Informationen aus diesem Online-Angebot oder durch das Fehlen von Informationen. Dies gilt auch für Inhalte Dritter, die über dieses Angebot zugänglich sind.



OS Feilbach, Steckborn (Architekt: A. Benz + M. Engeler, St. Gallen)

Partner für anspruchsvolle  
Projekte in Stahl und Glas



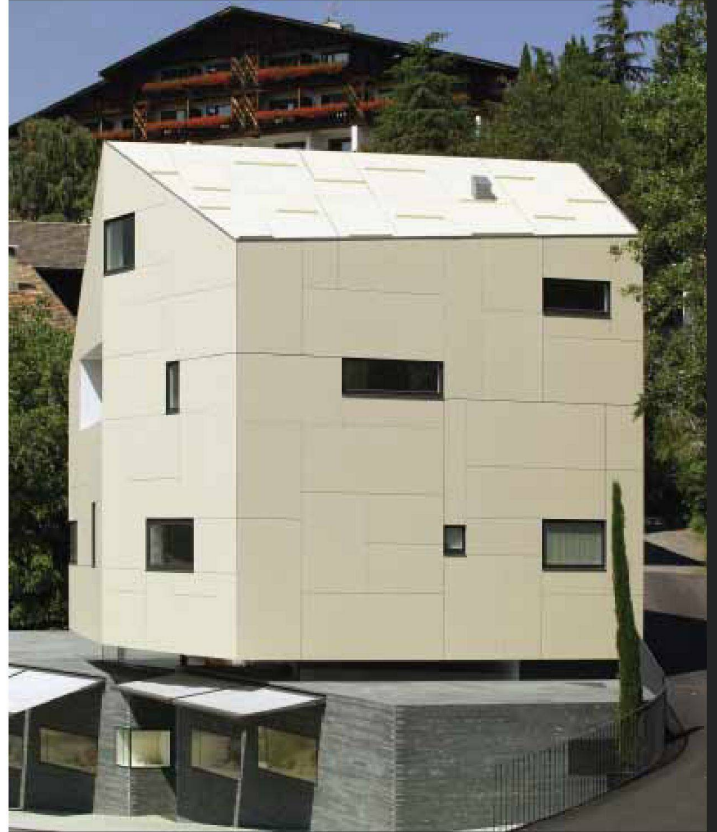
**Tuchschnid**

Tuchschnid AG  
CH-8501 Frauenfeld  
Telefon +41 52 728 81 11  
www.tuchschnid.ch

# archipool

[www.archipool.ch](http://www.archipool.ch)

die architekturensuchmaschine



Architekten: Höllner & Klotzner, I-39012 Meran  
Dach: INTEGRAL CREA  
Fassade: SWISSPEARL

**ALL OVER**

Materialeinheit für Dach und Fassade  
Faserzement von Eternit (Schweiz) AG



roof face inside form

Eternit (Schweiz) AG [www.eternit.ch](http://www.eternit.ch)

**Eternit®**

# der architekt

Heft 2/07  
Brot und Spiele  
Die Stadt als Kunstwerk

Heft 1/07  
Wiederkehr der Metaphysik  
Religion und Religionen in der  
heutigen Stadtgesellschaft

Zeitschrift des Bundes Deutscher Architekten BDA  
Nicolaische Verlagsbuchhandlung, Berlin  
[www.bdada.de](http://www.bdada.de)

Heft 3/07  
Bewährungsproben  
Wohntypen im Dauertest

Einzelheft 20,- Euro  
Ausland 24,- Euro  
Jahresabonnement 113,- Euro  
Studentenabo 39,90 Euro  
Auslandsabo 141,- Euro

Bestellung bei:  
[redaktion@bdada.de](mailto:redaktion@bdada.de)



### Optische Aufheller mit Mehrwert

Lista Plug, die neue Kleinmöbel-Serie von Lista Office, entworfen von greutmann bolzern designstudio, bietet originelle und praktische Lösungen für mobiles Arbeiten und Wohnen. So kann ein Hocker zum Regal gestapelt werden, eine Truhe ist zugleich Rollkorpus und Sitzgelegenheit, mit viel Stauraum im Innern und einem Zeitschriftenhalter. Ein Stehtisch wird rasch zum Rednerpult mit Ablagefläche für den Laptop umfunktioniert, die Cluhtischvariante bietet Beinfreiheit. Praktisches Attribut beider Tische ist das Ablagefach für Papier- und Schreibutensilien. Der Prospektständer ist optional mit Garderobe und Schirmständer ausgerüstet, Bücherstützen mit eingestanzten Buchstaben von A-Z stabilisieren und ordnen die Bibliothek. Alle Modelle der Serie Lista Plug sind

in 18 Farben erhältlich, aus Stahlblech gefertigt und einbrennlackiert. Und falls der Sommer so warm wird wie der April, sorgt der Ventilator AirBag von Karel Formánek, erhältlich in 4 Farbvarianten, für ein kühles Lüftchen. Lista Office AG  
CH-9113 Degersheim  
[www.lista-office.com](http://www.lista-office.com)

### Vom elektrischen Fusswärmeschemel zur High-Tech-Küche

Ein spannendes Stück Schweizer Industriegeschichte ist im Glarner Wirtschaftsarchiv in Schwanden bis auf weiteres jeweils am letzten Samstag des Monats von 14.00 bis 17.00 Uhr zu bestaunen: Vor 100 Jahren wurde die Firma Therna als Pionierin für die Fabrikation elektrischer Haushaltsapparate gegründet, die heute als Electrolux Schwanden AG als Schweizer Standbein eines internationalen Konzerns jährlich gegen 200 000 qualitativ hochwertige Einbau-Haushaltsgrossgeräte produziert. Mit einfachsten Mitteln wurden die ersten elektrischen Bügeleisen, Rechauds und Heizkissen entwickelt, viel Überzeu-



gungskraft und Werbung waren notwendig, um die anfängliche Skepsis gegenüber Elektrizität im Haushalt zu überwinden. Neben originellen Spezialkonstruktionen wie praktischen Reisekochern, Heizkörpern für Eisenbahnwagons, Kühleinrichtungen für Automotoren und Futterkochern für Schweine, lässt sich in der Ausstellung die Entwicklung vom frei stehenden Elektroherd zur effizienten Grossküche und zur eleganten Normküche verfolgen.

Electrolux AG  
CH-8048 Zürich  
[www.electrolux.ch](http://www.electrolux.ch)

### Gut beschriftet

Ergänzend zur grossen und laufend mit neuester Elektronik ausgestatteten Produktpalette von Türschlössern und Beschlägen hat Glutz auch ein elektronisches Türbeschilderungssystem entwickelt, das seit anfangs Jahr den Namen Glutz Infoline®-Net und Paper trägt. Die Glutz Infoline® Net Schilder werden von einem Arbeitsplatz aus verwaltet und online aktualisiert. Dies ist besonders interessant für Räume mit häufigen Nutzungswechseln. Das Konzept lässt sich zusätzlich durch

einen grösseren Monitor für die Gästebegrüssung oder eine Produktepräsentation erweitern. Das Glutz Infoline® Konzept umfasst digitale und klassische Türschilder mit identischem Gehäuse, die im Quer- oder Hochformat, verschraubt oder geklebt, montiert werden. Sie bestehen aus einem Kunststoffgehäuse und einer Frontabdeckung mit Klappverschluss in Edelstahl oder Aluminium, auf Wunsch mit einem «Frei/Besetzt»-Schieber. Die Beschriftung der Schilder kann mittels der mitgelieferten Software sowohl elektronisch wie auch auf Papier in jeder gewünschten Grösse erfolgen. Glutz AG  
CH-4502 Solothurn  
[www.glutz.com](http://www.glutz.com)



Hotel Greulich, Zürich, Architekten: Romero & Schaeffle

Details für Anspruchsvolle.



### BALTENSPERGER Raumgestaltung

Schreinerei **BALTENSPERGER AG**  
Küchen **Zürichstrasse 1**  
Ladenbau **CH-8180 Bülach**  
Parkett **Tel. 044 872 52 72**  
Möbel **Fax 044 872 52 82**  
Innenausbau **info@baltensperger-ag.ch**  
Innenarchitektur **www.baltensperger-ag.ch**