

Zeitschrift: Werk, Bauen + Wohnen
Herausgeber: Bund Schweizer Architekten
Band: 95 (2008)
Heft: 4: Peter Zumthor et cetera

Inhaltsverzeichnis

Nutzungsbedingungen

Die ETH-Bibliothek ist die Anbieterin der digitalisierten Zeitschriften. Sie besitzt keine Urheberrechte an den Zeitschriften und ist nicht verantwortlich für deren Inhalte. Die Rechte liegen in der Regel bei den Herausgebern beziehungsweise den externen Rechteinhabern. [Siehe Rechtliche Hinweise.](#)

Conditions d'utilisation

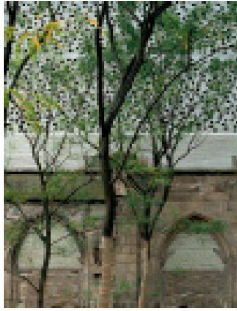
L'ETH Library est le fournisseur des revues numérisées. Elle ne détient aucun droit d'auteur sur les revues et n'est pas responsable de leur contenu. En règle générale, les droits sont détenus par les éditeurs ou les détenteurs de droits externes. [Voir Informations légales.](#)

Terms of use

The ETH Library is the provider of the digitised journals. It does not own any copyrights to the journals and is not responsible for their content. The rights usually lie with the publishers or the external rights holders. [See Legal notice.](#)

Download PDF: 05.02.2025

ETH-Bibliothek Zürich, E-Periodica, <https://www.e-periodica.ch>



4

Peter Zumthor et cetera

- 3 Editorial
- 4 Thomas Hasler
Atmosphäre und lesbare Geschichte Kolumba, Erzbischöfliches Museum in Köln von Peter Zumthor
- 14 Andreas Hild
Gebäude und Gebilde Golf Club Sempachersee in Hildisrieden von Smolenicky & Partner
- 22 Walter Zschokke
Zeitgemässes Wohnen in Beton Mustersiedlung in Wien-Hadersdorf
- 30 Christoph Wieser
Luftkissenarchitektur Geschäftshaus «La Miroiterie» in Lausanne von Brauen + Wälchli
- 36 Christoph Baumberger
Expressiv öffentlich Neubau Stadion Letzigrund in Zürich

Avec des résumés en français à la fin des articles
With english summaries at the end of the texts

Forum

- 47 Kolumne: Paul Divjak
- 48 Einfamilienhaus in Tägerwilen TG von Dieter Gysin, Basel
- 50 Wettbewerb: Das «Nagelhaus» am Escher-Wyss-Platz in Zürich von Caruso St John Architects und Studio Thomas Demand
- 54 Zum werk-material: Erweiterung des Schulzentrums von Borex-Crassier von Mann & Capua architectes und Sporthalle Hardau in Zürich-Aussersihl von weberbrunner architekten
- 58 Innenarchitektur: Der Schweizer Expo-Pavillon in Shanghai 2010
- 61 Ausstellung: «Max Bill: Zum 100. Geburtstag»
- 64 Ausbildung: Angewandte Wirtschaft
- 66 bauen + rechten
- 68 Ausstellungen | Veranstaltungen
- 72 Neuerscheinungen | Produkte
- 76 Vorschau | Impressum

werk-material

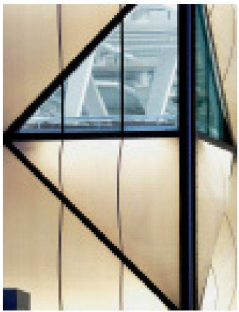
Graeme Mann et Patricia Capua Mann, Lausanne: Salle de gymnastique double à Borex-Crassier, VD
weberbrunner architekten, Zürich: Sporthalle Hardau, Zürich



14



22



30



50