

Objektyp: **Advertising**

Zeitschrift: **Werk, Bauen + Wohnen**

Band (Jahr): **95 (2008)**

Heft 11: **Grafton Architects et cetera**

PDF erstellt am: **22.07.2024**

Nutzungsbedingungen

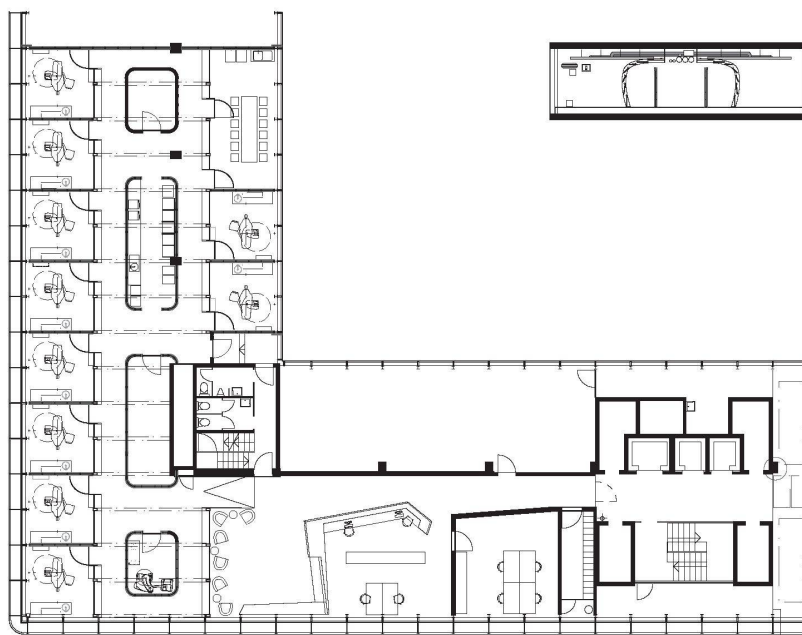
Die ETH-Bibliothek ist Anbieterin der digitalisierten Zeitschriften. Sie besitzt keine Urheberrechte an den Inhalten der Zeitschriften. Die Rechte liegen in der Regel bei den Herausgebern. Die auf der Plattform e-periodica veröffentlichten Dokumente stehen für nicht-kommerzielle Zwecke in Lehre und Forschung sowie für die private Nutzung frei zur Verfügung. Einzelne Dateien oder Ausdrucke aus diesem Angebot können zusammen mit diesen Nutzungsbedingungen und den korrekten Herkunftsbezeichnungen weitergegeben werden. Das Veröffentlichen von Bildern in Print- und Online-Publikationen ist nur mit vorheriger Genehmigung der Rechteinhaber erlaubt. Die systematische Speicherung von Teilen des elektronischen Angebots auf anderen Servern bedarf ebenfalls des schriftlichen Einverständnisses der Rechteinhaber.

Haftungsausschluss

Alle Angaben erfolgen ohne Gewähr für Vollständigkeit oder Richtigkeit. Es wird keine Haftung übernommen für Schäden durch die Verwendung von Informationen aus diesem Online-Angebot oder durch das Fehlen von Informationen. Dies gilt auch für Inhalte Dritter, die über dieses Angebot zugänglich sind.

Im Bauch des Wals

Naheliegender war, gleich anschliessend an das Treppenhaus im südlichen Eckflügel ein Büro für die Administration sowie den Empfang und Platz für wartende Kunden einzurichten. Aus dem ursprünglichen Mittelgang und einzelnen Büros wurden ein grosser, hoher und sehr heller Raum mit einer in ihrer Abwicklung mehrfach geknickten Empfangstheke aus schwarz durchgefärbtem und lackiertem MDF mit zurückversetztem rotem Sockel. Eine tiefe und höhere Rückwand mit Nische und eine in Verlängerung der Theke und abgewinkelt der Glasfront entlang geführte Sitzbank mit rot- und türkisfarbenen Akzenten funktionieren gleichermaßen als Raumteiler und körper-



Kreative Raumgestaltung braucht Freiheit. Gestalterische Freiheit mit System. Ein System mit technisch und formal aufeinander abgestimmten Komponenten. Allein darauf konzentriert sich Alape.

Alape Generalvertretung Schweiz
 Sadorex Handels AG Postfach CH-4616 Kappel SO
 Ausstellung: Letziweg 9 CH-4663 Aarburg
 Tel +41(0)62.7872030 Fax +41(0)62.7872040
 E-Mail sadorex@sadorex.ch www.sadorex.ch

www.alape.com

shaping space **Alape**sm