

Objekttyp: **TableOfContent**

Zeitschrift: **Werk, Bauen + Wohnen**

Band (Jahr): **97 (2010)**

Heft 9: **Landschaft = Paysage = Landscape**

PDF erstellt am: **22.07.2024**

### **Nutzungsbedingungen**

Die ETH-Bibliothek ist Anbieterin der digitalisierten Zeitschriften. Sie besitzt keine Urheberrechte an den Inhalten der Zeitschriften. Die Rechte liegen in der Regel bei den Herausgebern. Die auf der Plattform e-periodica veröffentlichten Dokumente stehen für nicht-kommerzielle Zwecke in Lehre und Forschung sowie für die private Nutzung frei zur Verfügung. Einzelne Dateien oder Ausdrucke aus diesem Angebot können zusammen mit diesen Nutzungsbedingungen und den korrekten Herkunftsbezeichnungen weitergegeben werden. Das Veröffentlichen von Bildern in Print- und Online-Publikationen ist nur mit vorheriger Genehmigung der Rechteinhaber erlaubt. Die systematische Speicherung von Teilen des elektronischen Angebots auf anderen Servern bedarf ebenfalls des schriftlichen Einverständnisses der Rechteinhaber.

### **Haftungsausschluss**

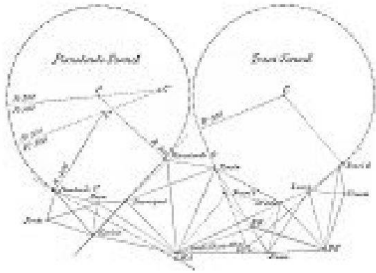
Alle Angaben erfolgen ohne Gewähr für Vollständigkeit oder Richtigkeit. Es wird keine Haftung übernommen für Schäden durch die Verwendung von Informationen aus diesem Online-Angebot oder durch das Fehlen von Informationen. Dies gilt auch für Inhalte Dritter, die über dieses Angebot zugänglich sind.

Ein Dienst der *ETH-Bibliothek*  
ETH Zürich, Rämistrasse 101, 8092 Zürich, Schweiz, [www.library.ethz.ch](http://www.library.ethz.ch)

<http://www.e-periodica.ch>



14



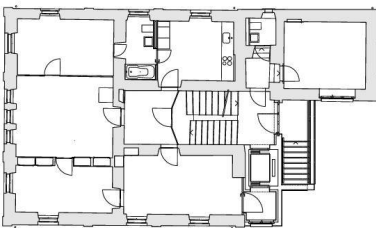
20



32



40



58

## Landschaft

- 3 Editorial
- 4 Klaus C. Ewald und Gregor Klaus  
**Spuren einer schleichenden Zerstörung** Über den Umgang mit der Ressource Landschaft
- 14 Brigitte Nyffenegger  
**Siedlungslandschaft und Erholungsräume** Freiraumentwicklung in Agglomerationen
- 20 David Mauro  
**Der Blick in den Berg** Die Vermessungstechnik verändert die Landschaft am Gotthard
- 26 Kilian T. Elsasser und Toni Häfliger  
**Verkehrslandschaft Gotthard**
- 32 Petra Hagen Hodgson  
**Verdichtete Grünräume im urbanen Raum** Plädoyer für mehr Intimität und Individualisierung im urbanen Wohnumfeld
- 40 Daniel Jauslin  
**Gebaute Nieder-Land-Schaften** Holländische Architektur arbeitet mit landschaftlichen Methoden

Avec des résumés en français à la fin des articles  
With english summaries at the end of the articles

## Forum

- 47 Orte: Fritz Hauser
- 48 EFH: Haus in Malapalud VD von Pont 12 architectes und Christiane de Roten
- 50 Wettbewerb: Wohnbauten an der Tièchestrasse in Zürich
- 54 Zum werk-material: Zwei Kindertagesstätten in Corcelles NE von Fournier Maccagnan Architekten und in Meyrin GE von BassiCarella Architekten
- 58 Umbauten: Instandsetzung und Umbau Wohnhaus Verena Trepp, Thuisis, von Pablo Horváth
- 60 Innenarchitektur: Eine Ausstellung über die Gestalterin Charlotte Perriand in Zürich
- 62 Ausbildung: Vier Fragen an den Architekten und Interims-Lehrer Lukas Buol zu «Stadt.Plan.2020»
- 66 Ausstellung: Der Schweizer Beitrag zur Architekturbiennale Venedig von Jürg Conzett
- 67 Tool: Was kosten Grünräume?
- 69 bauen + rechten: Bauen ist gefährlich!
- 70 Ausstellungen | Veranstaltungen
- 72 Neuerscheinungen | Produkte
- 74 Vorschau | Impressum

## werk-material

Fournier-Maccagnan, Bex: Structure d'accueil de la petite enfance, Corcelles-Cormondrèche, NE  
BASSICARELLA Architectes, Genève.; Espace de vie enfantine Champs-Frèchets, Meyrin, GE