

Objektyp: **Advertising**

Zeitschrift: **Werk, Bauen + Wohnen**

Band (Jahr): **100 (2013)**

Heft 9: **Campus und Stadt = Le campus et la ville = Campus and city**

PDF erstellt am: **22.07.2024**

### **Nutzungsbedingungen**

Die ETH-Bibliothek ist Anbieterin der digitalisierten Zeitschriften. Sie besitzt keine Urheberrechte an den Inhalten der Zeitschriften. Die Rechte liegen in der Regel bei den Herausgebern.

Die auf der Plattform e-periodica veröffentlichten Dokumente stehen für nicht-kommerzielle Zwecke in Lehre und Forschung sowie für die private Nutzung frei zur Verfügung. Einzelne Dateien oder Ausdrucke aus diesem Angebot können zusammen mit diesen Nutzungsbedingungen und den korrekten Herkunftsbezeichnungen weitergegeben werden.

Das Veröffentlichen von Bildern in Print- und Online-Publikationen ist nur mit vorheriger Genehmigung der Rechteinhaber erlaubt. Die systematische Speicherung von Teilen des elektronischen Angebots auf anderen Servern bedarf ebenfalls des schriftlichen Einverständnisses der Rechteinhaber.

### **Haftungsausschluss**

Alle Angaben erfolgen ohne Gewähr für Vollständigkeit oder Richtigkeit. Es wird keine Haftung übernommen für Schäden durch die Verwendung von Informationen aus diesem Online-Angebot oder durch das Fehlen von Informationen. Dies gilt auch für Inhalte Dritter, die über dieses Angebot zugänglich sind.





8400 Winterthur  
Hier realisiert Allreal  
den Superblock  
[www.superblock.ch](http://www.superblock.ch)

**allreal**



# EINFACH NÄHER

ETH-ZÜRICH

12. Sep. 2013

BIBLIOTHEK



Peter Hirschi  
Verkaufsleiter

## Aufzüge sind mein Ding

Bei mir und meinen Kollegen sind Sie richtig, wenn Sie Ihren Lift planen. Schnelligkeit und Spezialanlagen-Kompetenz zeichnen uns aus.

Sprechen Sie mit uns. Ganz einfach.

 **AS Aufzüge**



Now, a full English / Spanish edition

# Arquitectura Viva

**Everything, every month**

The leading Spanish international journal

subscriptions and sales    [www.arquitecturaviva.com](http://www.arquitecturaviva.com)    +34 915 487 317    [av@arquitecturaviva.com](mailto:av@arquitecturaviva.com)



Und drum  
herum  
bauen Sie  
Ihre Krea-  
tivität!



#### Miele Project Business für den Architekten

Design sind in Form gebrachte Ideen! Und Qualität ist Perfektion bis ins Detail - mit diesem Anspruch sind wir Ihr Partner bei der Umsetzung hochwertiger Architektur und individuellen Projekten.

Hinter dem Begriff Miele Project Business steht das spezialisierte Miele Team, welches Sie während des gesamten Planungs- und Realisationsprozesses begleitet. Dabei sind uns Kundennähe, Professionalität und Zuverlässigkeit sehr wichtig. Sprechen Sie mit unseren Spezialisten über Ihre Pläne und wie wir Sie dabei unterstützen können: Tel. 056 417 24 30.

Alle unsere Hausgeräte für die Küche und den Waschraum erfüllen die höchsten Ansprüche sowohl im Design, in der Funktionalität sowie Qualität in der Verarbeitung und den Materialien. Miele Geräte sind auf 20 Jahre Lebensdauer getestet. Dies bedeutet Zuverlässigkeit, hohe Werterhaltung, Langlebigkeit und Sicherheit.

**Miele**





1106579 ↘



1001279 ↘



1110673 ↘



1106150 ↘



1089277 ↘

1123457 ↘



1102366 ↘

1101896 ↘



1020541 ↘

1015612 ↘



1104105 ↘

1093117 ↘



1106588 ↘

1169954 ↘

11214



30 ↘



1085023 ↘



94 ↘



1126116 ↘

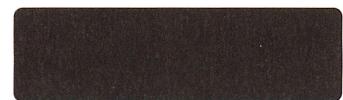


34 ↘



1106276 ↘

# ARCHITONIC



THE INDEPENDENT RESOURCE FOR ARCHITECTURE AND DESIGN



1103997 ↘



1034567 ↘



1128498 ↘

10896



1099491 ↘



11089



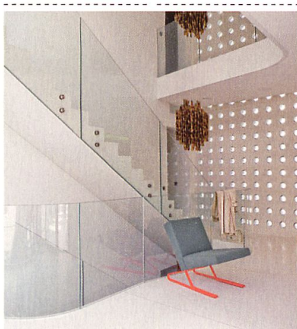
1003803 ↘

5100389 ↘

10926



15 ↘



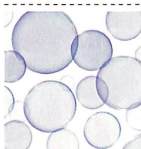
1096225 ↘



1104019 ↘



1165416 ↘



1117017 ↘



1131166 ↘



1102367 ↘



1101957 ↘

11012



154 ↘

5100155 ↘



1035384 ↘



1048792 ↘



1081783 ↘



1085083 ↘



1170307 ↘



1068155 ↘



1101389 ↘

11257



781 ↘



1141664 ↘



1116943 ↘



1101010 ↘



1105604 ↘



5100399 ↘



1101995 ↘



1103729 ↘



1167633 ↘

10739



669 ↘



1106724 ↘



1102349 ↘



1092689 ↘



1164867 ↘



1055786 ↘



1130809 ↘



1127725 ↘

11029



628 ↘



1104939 ↘



1104265 ↘



1009329 ↘



1103838 ↘



1085027 ↘



1170625 ↘



1106285 ↘



1176577 ↘



5100358 ↘

109



1905 ↘



1105150 ↘



5100015 ↘



1098989 ↘



1168577 ↘



1162230 ↘



1103161 ↘



1003339 ↘



3414 ↘



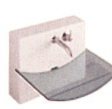
1106246 ↘



1003430 ↘

WWW.ARCHITONIC.COM

www.architonic.com/PRODUCT CODE



1103616 ↘

109



sedorama ::

Ein Brunner Unternehmen

**SIE SIND HERZLICH EINGELADEN,  
SEDORAMA GANZ NEU ZU ERLEBEN.**

EM2N hat unseren neuen Hauptsitz in Schönbühl gebaut. Damit unsere hochwertigen Objektmöbel noch besser zur Geltung kommen.

Und das möchten wir mit Ihnen feiern. Drei Tage lang – mit Live-Musik, Vorträgen und Diskussionen rund um Trends in Architektur, Design und Kultur.

Reservieren Sie sich mindestens einen dieser unterhaltsamen wie informativen Tage in Ihrem Kalender. Wir freuen uns auf Sie! Und natürlich ist der Eintritt frei.



Sedorama AG  
Gewerbstrasse 10  
3322 Schönbühl  
[www.sedorama.ch](http://www.sedorama.ch)

25.–27.09.2013

# PERSPEKTIVEN

3 Tage . Architektur . Design . Kultur



## Wo Energieeffizienz den Komfort steigert.

*Natürliches Raumtemperaturmanagement mit Alba®balance Gipsbauplatten.*



Alba®

**Im Sommer wie im Winter,  
bei Tag und bei Nacht.**

Die revolutionären Alba®balance Gipsbauplatten mit Phase Change Material (PCM) speichern überschüssige Raumwärme latent in den Wänden und Decken.

Beim Absinken der Temperatur geben sie diese automatisch wieder ab. Das senkt den Energieverbrauch für Heizung und Kühlung signifikant. Gleichzeitig schaffen sie ausgeglichene Raumtemperaturen.

So erhöhen Sie die Wirtschaftlichkeit Ihrer Bauten und verbessern deren Ökobilanz – im Neubau ebenso wie bei Sanierungen.

[www.rigips.ch](http://www.rigips.ch)





Josef Steiger, Frei Holzbau AG, 9451 Kriessern  
Ausgezeichneter Betrieb 2012 – 2014

**Zusammenarbeit ist Silber.  
Partnerschaft ist Gold.**



[www.holzbau-plus.ch](http://www.holzbau-plus.ch)  
Das Qualitätslabel im Holzbau.



**HOLZBAU PLUS®**  
gemeinsam erfolgreich



holz

Basel 8–12|10|2013

Highlight

**Zukunft Holz: Dreifach attraktiv**

Material und Design vereint mit Innovationen der Holzbearbeitungs- und Schreinerbranche:  
Ausstellungsbereich mit Neuheiten und Trends, hochkarätige Fachreferate im neuen Innovationsforum  
und eine integrierte Zone für Networking. [holz.ch/highlights](http://holz.ch/highlights)

Themenpartner



holz.ch |