

Objektyp: **Advertising**

Zeitschrift: **Werk, Bauen + Wohnen**

Band (Jahr): **101 (2014)**

Heft 11: **Weit gespannt = À large portée = Wide spanning**

PDF erstellt am: **22.07.2024**

Nutzungsbedingungen

Die ETH-Bibliothek ist Anbieterin der digitalisierten Zeitschriften. Sie besitzt keine Urheberrechte an den Inhalten der Zeitschriften. Die Rechte liegen in der Regel bei den Herausgebern. Die auf der Plattform e-periodica veröffentlichten Dokumente stehen für nicht-kommerzielle Zwecke in Lehre und Forschung sowie für die private Nutzung frei zur Verfügung. Einzelne Dateien oder Ausdrucke aus diesem Angebot können zusammen mit diesen Nutzungsbedingungen und den korrekten Herkunftsbezeichnungen weitergegeben werden. Das Veröffentlichen von Bildern in Print- und Online-Publikationen ist nur mit vorheriger Genehmigung der Rechteinhaber erlaubt. Die systematische Speicherung von Teilen des elektronischen Angebots auf anderen Servern bedarf ebenfalls des schriftlichen Einverständnisses der Rechteinhaber.

Haftungsausschluss

Alle Angaben erfolgen ohne Gewähr für Vollständigkeit oder Richtigkeit. Es wird keine Haftung übernommen für Schäden durch die Verwendung von Informationen aus diesem Online-Angebot oder durch das Fehlen von Informationen. Dies gilt auch für Inhalte Dritter, die über dieses Angebot zugänglich sind.

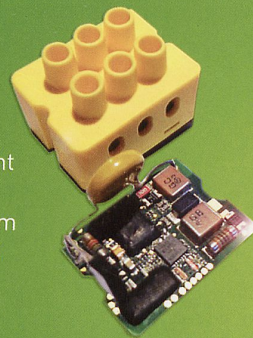
Mein Smart Home ist von Kopf bis Fuss auf mich eingestellt.



Die Idee ist ganz einfach. Einfach genial.

Wollten Sie schon immer ein Smart Home-System, dass sich ganz nach Ihren Wohngewohnheiten richtet und das Design Ihres Hauses nicht beeinflusst? Mit digitalSTROM zieht der smarte Lebensstil bei Ihnen ein und macht Ihr Zuhause zu Ihrem Smart Home. Es vernetzt alle elektrischen Geräte, Leuchten und Taster im Haus über die bestehenden Stromleitungen zu einem intelligenten Miteinander – und zwar unsichtbar. Jedes Gerät bekommt eine der cleveren microcomputer-basierenden Klemmen – mit 31 x 24 x 23 mm sind sie die kleinsten und intelligentesten der Welt. Jede Klemme speichert ihre eigenen Einstellungen und ruft konfigurierte Szenen ab. Steuern kann man das Ganze übrigens ganz einfach über die Lichtschalter oder bequem via PC, Tablet, Smartphone, durch Sprache oder völlig automatisiert.

Also dann: Legen Sie doch schon mal die Füße hoch und lassen Sie sich diese clevere Smart Home-Lösung durch den Kopf gehen. www.digitalstrom.com



digitalSTROM

OVI^{SO}®



OLED – 7 MM PERFEKTES LICHT.

ribag.com/oviso

RIBAG

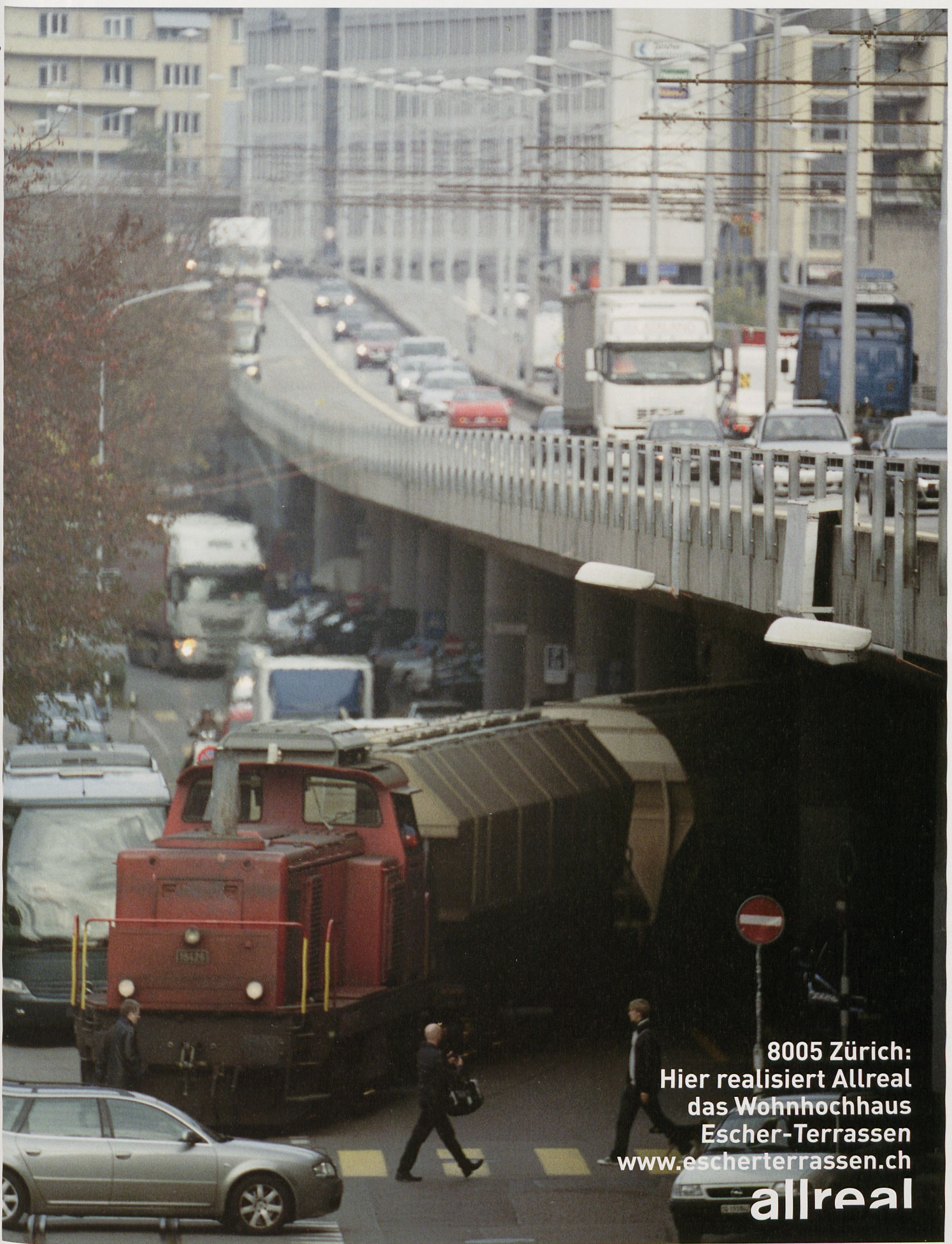


Architektur schenken

Schenken Sie Ihren Berufskollegen, Kundinnen oder sich selbst ein Jahresabonnement der Schweizer Zeitschrift für Architektur und Städtebau.

Schweiz CHF 215.- / *CHF 140.-
 Europa EUR 155.- / *EUR 105.-
 Übriges Ausland CHF 235.- / *CHF 150.-
 10 Ausgaben (inkl. MwSt. und Versand)
 *Preisangebot für Studierende

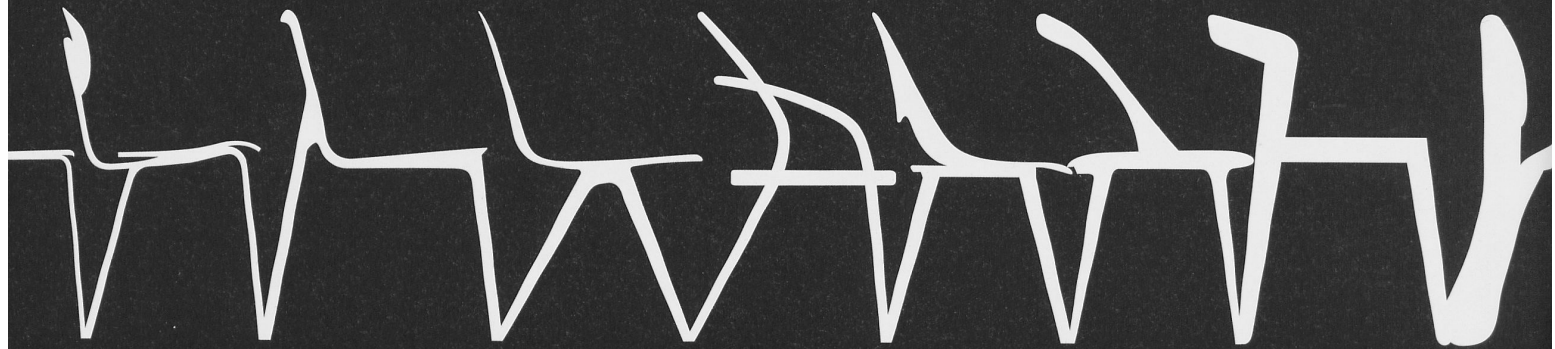
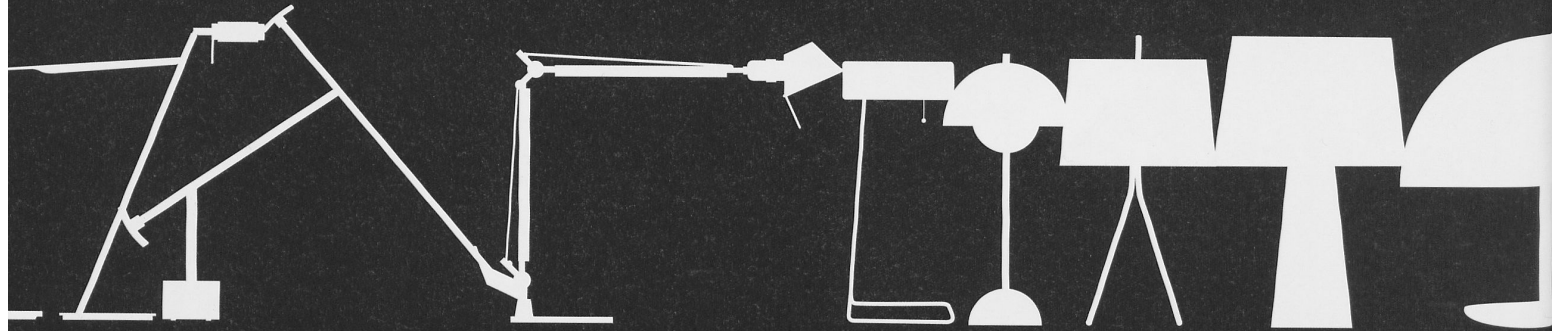
werk,
 bauen+wohnen



8005 Zürich:
Hier realisiert Allreal
das Wohnhochhaus
Escher-Terrassen
www.escherterrassen.ch
allreal

ARCHITONIC

SPECIFY THE RIGHT ONE
FROM THE BEST.



ARCHITONIC.COM

en



ELISABETH STARITZ
 ABSOLVENTIN MAS IN NACHHALTIGEM
 BAUEN, FACHLEITERIN NACHHALTIGES
 IMMOBILIENMANAGEMENT, STADT BERN:

«DANK MEINER
 WEITERBILDUNG IM
 MAS IN NACHHALTIGEM
 BAUEN STELLE ICH BEI
 MEINER TÄGLICHEN
 ARBEIT DIE RICHTIGEN
 FRAGEN.»

WEITERBILDUNG
MAS in nachhaltigem Bauen
5 HOCHSCHULEN → 1 MASTER

enbau.ch

JETZT ANMELDEN UND EINSTEIGEN!



Körperschallentkopplung

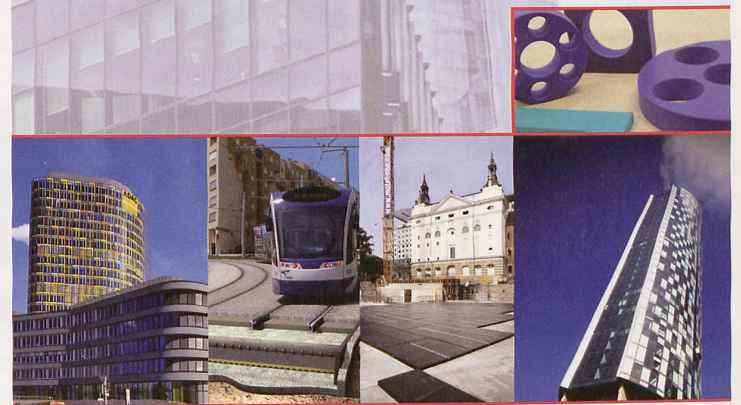
Regupol® und Regufoam® vibration

- ✓ aktiv und passiv Isolierung von haustechnischen Anlagen und Maschinen
- ✓ Maschinenfundamentlagerung
- ✓ Isolierung von Gebäudefundamenten
- ✓ Erschütterungsschutz
- ✓ Formteile und Zuschnitte für diverse Anwendungen

Trittschalldämmung

Regupol® und Regufoam® sound

- ✓ maximale Dauerlast bis 5 t/m²
- ✓ für hohe Punktlasten geeignet
- ✓ sehr gutes Verhältnis Trittschallverbesserung zu Einbauhöhe
- ✓ dauerelastisch, verrottungsbeständig
- ✓ gesundheitlich unbedenklich
- ✓ qualitätsüberwacht durch Materialprüfungsämter



◆◆◆◆ **Burmak AG - Schwingungstechnik** ◆◆◆◆



Burmak AG
 Industriestrasse 40 a
 8962 Bergdietikon
 Tel 044 740 09 09
 info@burmak.ch
 www.burmak.ch

Und drum herum bauen Sie Ihre Krea- tivität!



Miele Project Business für den Architekten

Design sind in Form gebrachte Ideen! Und Qualität ist Perfektion bis ins Detail - mit diesem Anspruch sind wir Ihr Partner bei der Umsetzung hochwertiger Architektur und individuellen Projekten.

Hinter dem Begriff Miele Project Business steht das spezialisierte Miele Team, welches Sie während des gesamten Planungs- und Realisationsprozesses begleitet. Dabei sind uns Kundennähe, Professionalität und Zuverlässigkeit sehr wichtig. Sprechen Sie mit unseren Spezialisten über Ihre Pläne und wie wir Sie dabei unterstützen können: Tel. 056 417 24 30.

Alle unsere Hausgeräte für die Küche und den Waschraum erfüllen die höchsten Ansprüche sowohl im Design, in der Funktionalität sowie Qualität in der Verarbeitung und den Materialien. Miele Geräte sind auf 20 Jahre Lebensdauer getestet. Dies bedeutet Zuverlässigkeit, hohe Werterhaltung, Langlebigkeit und Sicherheit. miele.ch/projectbusiness

Miele