

Objektyp: **Advertising**

Zeitschrift: **Werdenberger Jahrbuch : Beiträge zu Geschichte und Kultur der Gemeinden Wartau, Sevelen, Buchs, Grabs, Gams und Sennwald**

Band (Jahr): **7 (1994)**

PDF erstellt am: **22.07.2024**

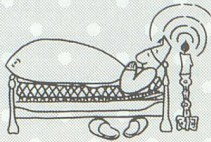
Nutzungsbedingungen

Die ETH-Bibliothek ist Anbieterin der digitalisierten Zeitschriften. Sie besitzt keine Urheberrechte an den Inhalten der Zeitschriften. Die Rechte liegen in der Regel bei den Herausgebern. Die auf der Plattform e-periodica veröffentlichten Dokumente stehen für nicht-kommerzielle Zwecke in Lehre und Forschung sowie für die private Nutzung frei zur Verfügung. Einzelne Dateien oder Ausdrucke aus diesem Angebot können zusammen mit diesen Nutzungsbedingungen und den korrekten Herkunftsbezeichnungen weitergegeben werden. Das Veröffentlichen von Bildern in Print- und Online-Publikationen ist nur mit vorheriger Genehmigung der Rechteinhaber erlaubt. Die systematische Speicherung von Teilen des elektronischen Angebots auf anderen Servern bedarf ebenfalls des schriftlichen Einverständnisses der Rechteinhaber.

Haftungsausschluss

Alle Angaben erfolgen ohne Gewähr für Vollständigkeit oder Richtigkeit. Es wird keine Haftung übernommen für Schäden durch die Verwendung von Informationen aus diesem Online-Angebot oder durch das Fehlen von Informationen. Dies gilt auch für Inhalte Dritter, die über dieses Angebot zugänglich sind.

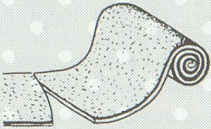
BETTWAREN



ORIENTTEPPICHE



BODENBELÄGE



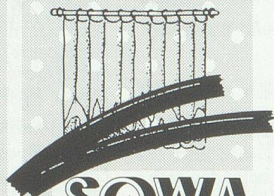
LEDERWAREN



KINDERSHOP



VORHÄNGE



SOWA

SONDEREGGER + WALT AG

BAHNHOFSTRASSE 39, BUCHS SG, TELEFON 081/756 12 76

Schlössli  **Sax**

Spezialitäten-Restaurant
CH-9468 Sax (Rheintal)

HISTORISCHER LANDGASTHOF

IM ST. GALLER RHEINTAL

Französische Küche und Saison-Spezialitäten

*Grosser Rittersaal (unterteilbar)
für Hochzeiten, Familien- und Geschäftsanlässe
(bis 100 Personen)*

Freiherrenstube und Grill-Grotto (bis 30 Personen)

Panorama-Terrasse



*Montag und Dienstag: Ruhetag
(Bankette möglich)*

Familie Bruno Weder

Tel. 081 / 757 10 66, Fax 081 / 757 19 78

«Mit Bankverein-Kassenobligationen
habe ich das Heu auf der richtigen Bühne.»

(R.H. in B.)

Mit den Kassenobligationen des Bankvereins liegen Sie immer richtig. Mit einem hohen Mass an Sicherheit und garantiert gleichbleibenden Zinsen, die jährlich ausbezahlt werden. Wenn Sie auf Nummer Sicher gehen wollen, sollten wir darüber sprechen.



**Schweizerischer
Bankverein**

EINE IDEE MEHR

9470 Buchs, Bahnhofstrasse 12, Tel. 081/756 37 94



Das führende Unternehmen im Etiketten- und Etikettierbereich. Verwurzelt in der Region – weltweit erfolgreich.

Die Pago

ist international als Unternehmensgruppe tätig, mit Hauptsitz in Buchs und Tochterfirmen in Deutschland, Frankreich, Grossbritannien und den USA.

Die Pago

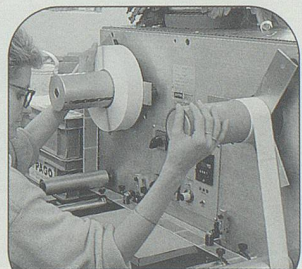
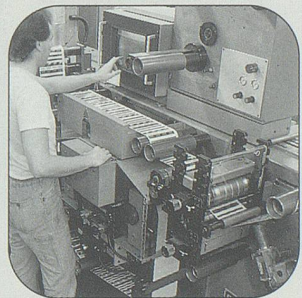
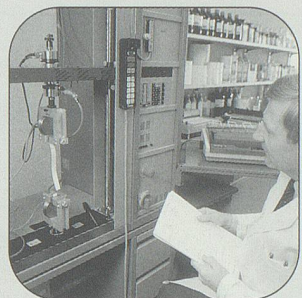
entwickelt und baut Etikettiermaschinen und -systeme für die verschiedensten Anwendungen. Sie fabriziert und liefert hochwertige Etiketten für die Dekoration von Produkten, informative Etiketten für konsumentenfreundliche Warenauszeichnung, raffinierte Spezial-etiketten für die Verkaufsförderung von Produkten und andere mehr.

Die Pago

und ihre Stärke. Das kreative Umsetzen von Kundenideen in garantiert funktionierende Problemlösungen.

Die Pago -

ein guter Arbeitsplatz. Leistungsbereiten Mitarbeitern bieten wir interessante, abwechslungsreiche Beschäftigung als Kaufleute · Typografen · Buch- und Offsetdrucker · Etikettendrucker Konstrukteure · Mechaniker · Elektronik- und Software-Ingenieure. Sie profitieren von gut ausgebauten Sozialleistungen und dem Mitspracherecht im Betrieb.

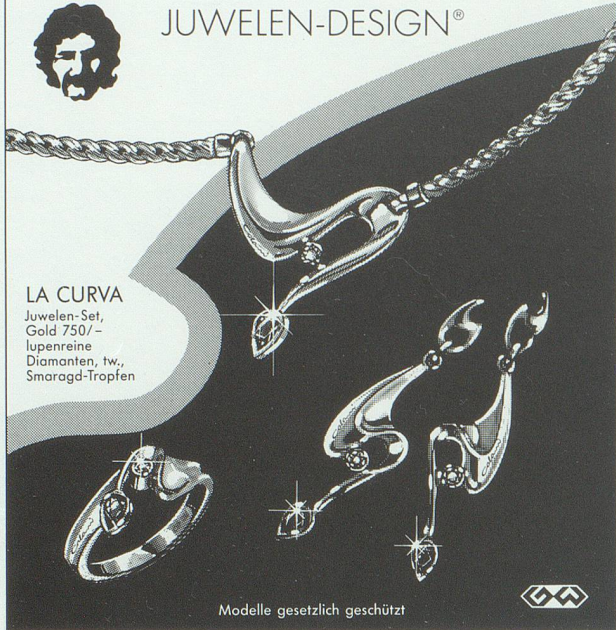


Pago AG · 9470 Buchs · Telefon 081 772 35 11 · Telefax 081 772 36 55

Colanni



JUWELEN-DESIGN®



LA CURVA

Juwelen-Set,
Gold 750/-
lupenreine
Diamanten, tw.,
Smaragd-Tropfen

Modelle gesetzlich geschützt



ASCH

AUGENOPTIK
UHREN
BIJOUTERIE

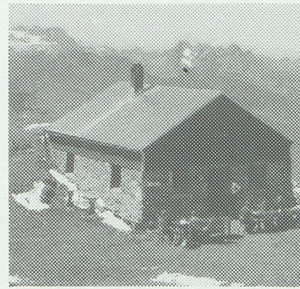
Inh. H. Vogel

Bahnhofstrasse 22

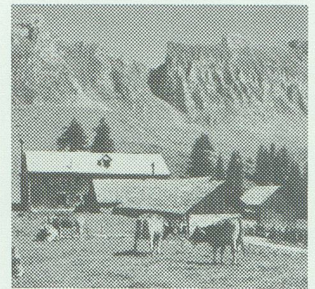
9470 Buchs

Tel. 081 756 26 46

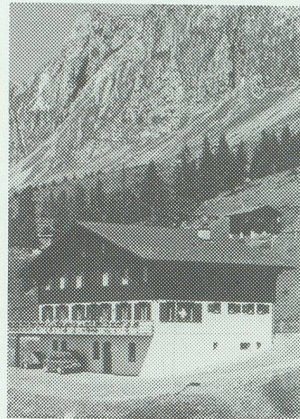
Ihr Ferien- und Ausflugsziel



Gipfelhütte Alvier



Berghaus Strahlrüfi



Berghaus Palfries

Gipfelhütte Alvier

2345 m ü. M. Touristen-
lager für ca. 25 Personen
Tel. 077 / 81 88 95

Berghaus Strahlrüfi

31 Betten, Tel. 081 / 783 11 60

Berghaus Palfries

30 Betten/fl. Warm- und
Kaltwasser, 4 Touristen-
lager für ca. 80 Personen.
Grosse Sonnenterrasse
Tel. 081 / 783 12 24

Günstige Vollpensions-
preise (offen von Juni bis
November)

Elsbeth und Köbi Frey



IHRE SCHWEIZER REGIONALBANK



Für sämtliche Fragen in Sachen Geld

... die leistungsfähige Regionalbank mit der persönlichen Beratung.

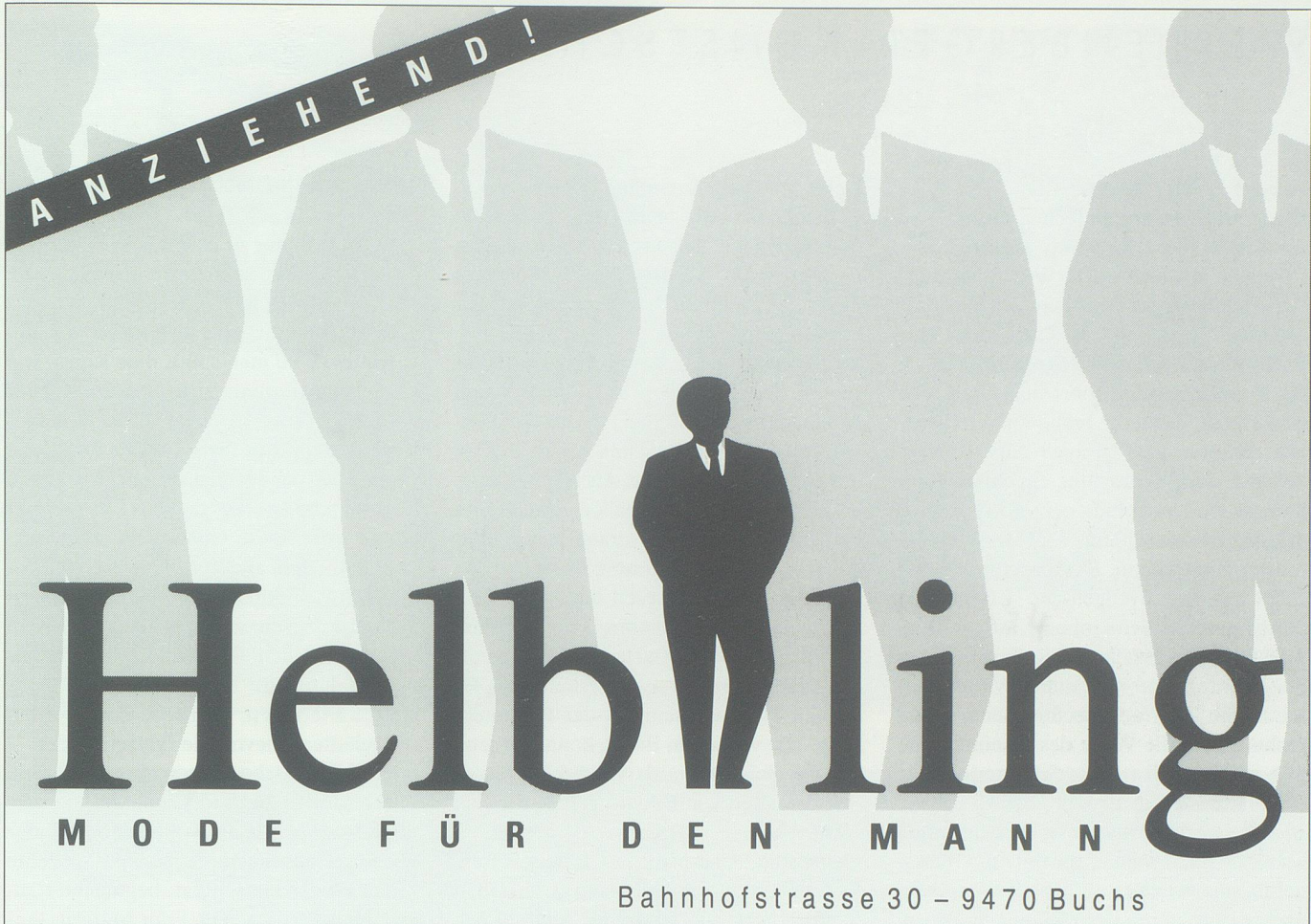


KREDITANSTALT GRABS

Hauptsitz
CH-9472 Grabs
Tel. 081 771 25 55
Fax 081 771 49 33

Filiale
CH-9470 Werdenberg
Tel. 081 771 11 61
Fax 081 771 52 20

ANZIEHEND!



Helbling

M O D E F Ü R D E N M A N N

Bahnhofstrasse 30 - 9470 Buchs

mea

Täglich aktuell,
was morgen Geschichte sein wird.