

**Zeitschrift:** Werdenberger Jahrbuch : Beiträge zu Geschichte und Kultur der Gemeinden Wartau, Sevelen, Buchs, Grabs, Gams und Sennwald  
**Herausgeber:** Historischer Verein der Region Werdenberg  
**Band:** 16 (2003)

## Werbung

### Nutzungsbedingungen

Die ETH-Bibliothek ist die Anbieterin der digitalisierten Zeitschriften. Sie besitzt keine Urheberrechte an den Zeitschriften und ist nicht verantwortlich für deren Inhalte. Die Rechte liegen in der Regel bei den Herausgebern beziehungsweise den externen Rechteinhabern. [Siehe Rechtliche Hinweise.](#)

### Conditions d'utilisation

L'ETH Library est le fournisseur des revues numérisées. Elle ne détient aucun droit d'auteur sur les revues et n'est pas responsable de leur contenu. En règle générale, les droits sont détenus par les éditeurs ou les détenteurs de droits externes. [Voir Informations légales.](#)

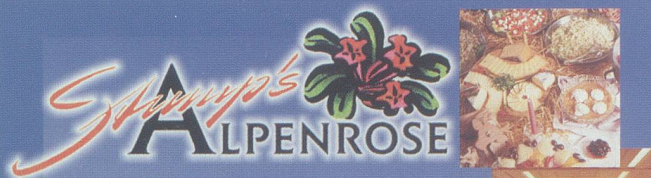
### Terms of use

The ETH Library is the provider of the digitised journals. It does not own any copyrights to the journals and is not responsible for their content. The rights usually lie with the publishers or the external rights holders. [See Legal notice.](#)

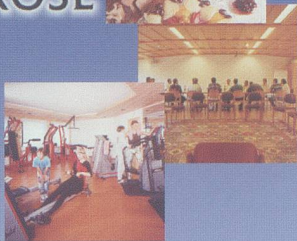
**Download PDF:** 02.02.2025

**ETH-Bibliothek Zürich, E-Periodica, <https://www.e-periodica.ch>**





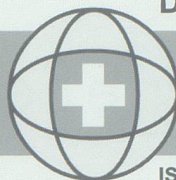
Stump's Alpenrose, Wildhaus  
 Telefon 071 998 52 52  
 www.stumps-alpenrose.ch



Das Gilden-Restaurant mit  
 Sonne über dem Werdenberg



Die KELAG-Gruppe



**KELAG**

ISO 9001:2000/ N 729-2:1994

KELAG AG  
 CH-9466 Sennwald

Tel. +41 81-750 41 50  
 Fax +41 81-750 41 51  
 www.kelag-ag.ch  
 kelag@kelag-ag.ch



BONTEC AG  
 Beratung und Entwicklung von  
 ARA-Ausrüstungen  
 WBK-Strasse  
 CH-9466 Sennwald  
 Tel. +41 55-282 38 80  
 Fax +41 55-282 42 88  
 bontec@bontec-ag.ch



Cowa Remscheid GmbH  
 Leverkusener Strasse 65  
 D-42862 Remscheid-Lenpen  
 Tel. +49 21 91 67- 21 40  
 FAX +49 21 91 67- 21 41  
 cowa@cowaremscheid.com



Montagen AG  
 Fährhüttenstrasse 13  
 CH-9477 Trübbach  
 Tel. +41 81-783 31 00  
 FAX +41 81-783 17 90  
 montagen@montagen-ag.ch

Engineering - Anlagenbau - Rohrleitungsbau - Behälterbau  
 Apparatebau - Umwelttechnik - Stahlwasserbau - Stahlbau  
 Industriemontagen

Café  
 Konditorei  
**Eali**  
 Buchs SG  
 756 11 43

Pralinés,  
 immer ein  
 beliebtes  
 Geschenk



Ihr Reisebüro ... **GRAF** ... in Buchs



25 Jahre  
 1977 - 2002

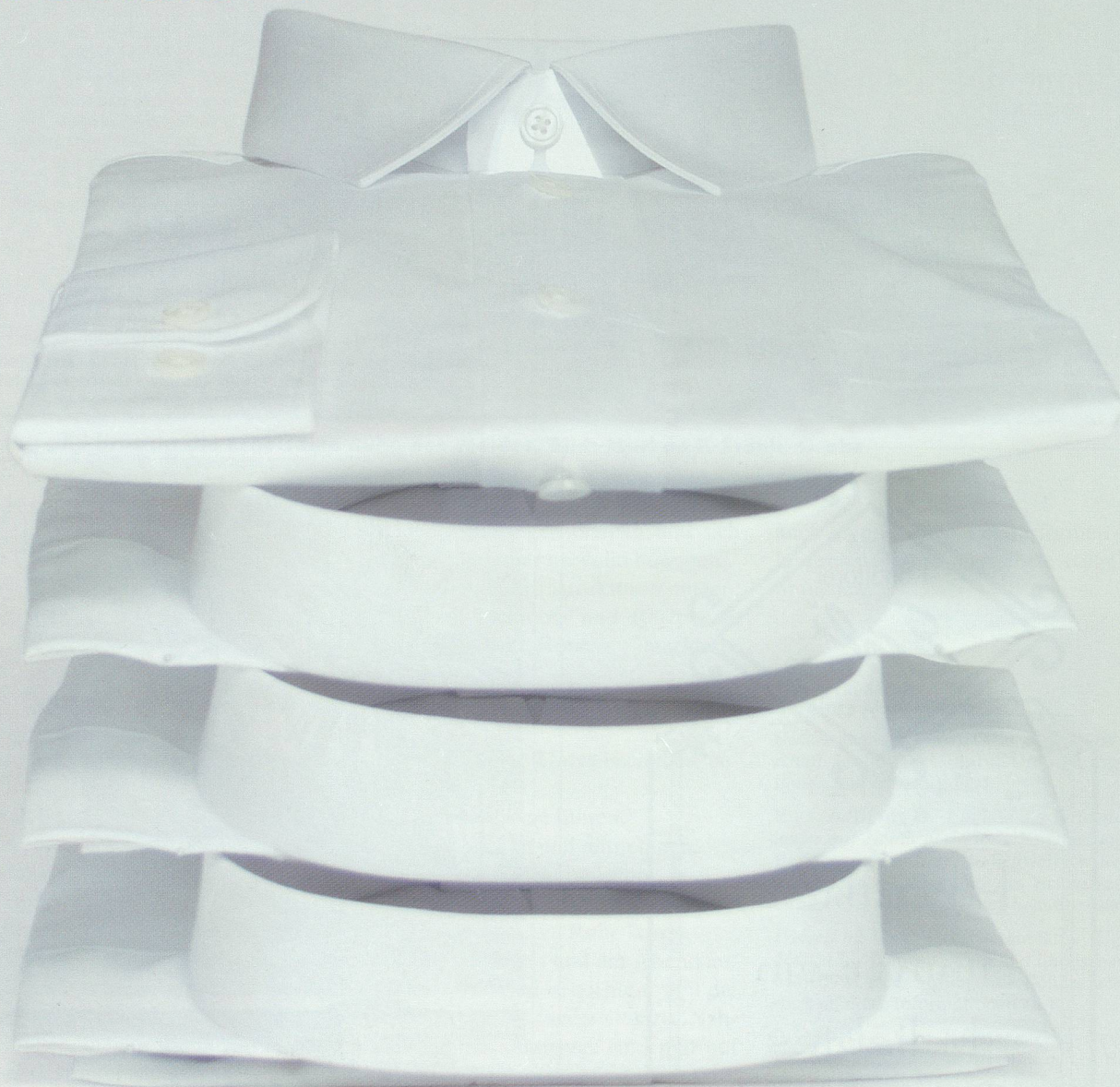
Churerstrasse 188  
 Postfach 3047  
 9471 Buchs SG 3  
 Tel. 081/756 31 31  
 Fax. 081/756 74 54

reisen@graf-reisen.ch / www.graf-reisen.ch



Nur die inneren Werte zählen.  
**Denkbar.**

Die äusseren.  
**Druckbar.**



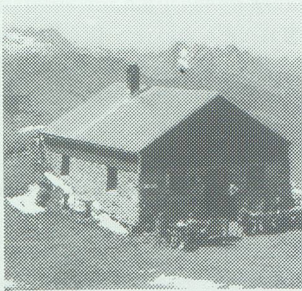
**BuchsDruck**  
BUCHSMEDIEN AG

Wir realisieren alles Denkbare auf Papier.  
Damit Ihre Botschaften dort ankommen,  
wo man sie lesen muss.

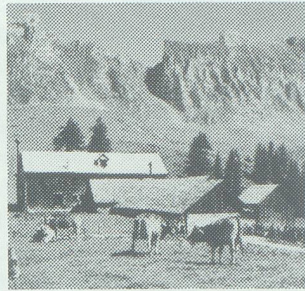
BuchsDruck, Bahnhofstr.14, 9471 Buchs SG  
Telefon 081 750 02 02, Fax 081 750 02 22  
info@buchsdruck.ch, www.buchsmedien.ch



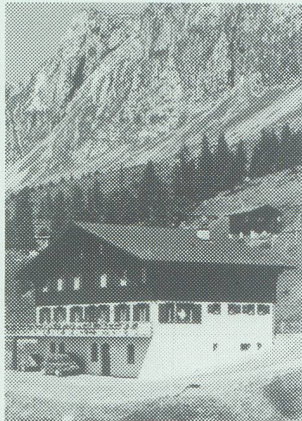
## Ihr Ferien- und Ausflugsziel



Gipfelhütte Alvier



Berghaus Strahlrüfi



Berghaus Palfries

**Gipfelhütte Alvier**  
2345 m ü. M. Touristen-  
lager für ca. 25 Personen  
Tel. 079 / 681 81 82

**Berghaus Strahlrüfi**  
31 Betten, Tel. 081 / 783 11 60

**Berghaus Palfries**  
30 Betten/fl. Warm- und  
Kaltwasser, 4 Touristen-  
lager für ca. 80 Personen.  
Grosse Sonnenterrasse  
Tel. 081 / 783 12 24  
Fax 081 / 783 31 06

Günstige Vollpensionspreise  
(offen von Juni bis November)

**Ausser Saison:**  
9478 Azmoos  
Tel. 081 / 783 26 74  
Fax 081 / 740 22 81  
[www.palfries.ch](http://www.palfries.ch)  
[palfries.ch@bluewin.ch](mailto:palfries.ch@bluewin.ch)  
Elsbeth und Köbi Frey

## Saubere Energie aus einheimischer Wasserkraft



### ELEKTRIZITÄTSWERK GRABS SG

Telefon 081 / 750 30 30

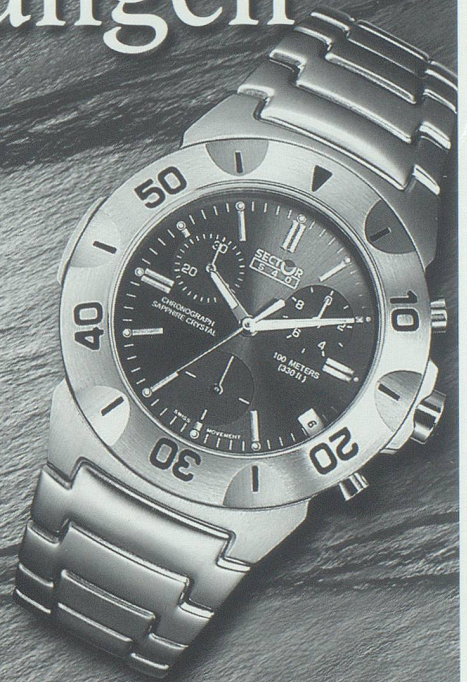
Telefax 081 / 750 30 39

# Begegnungen

diad<sup>o</sup>ro  
collection

Letta

UHREN & SCHMUCK



9470 Buchs · St. Gallerstr. 3 · Tel. 081 750 56 56 · [www.letta-ag.ch](http://www.letta-ag.ch)