

**Zeitschrift:** Wasser- und Energiewirtschaft = Cours d'eau et énergie  
**Herausgeber:** Schweizerischer Wasserwirtschaftsverband  
**Band:** 34 (1942)  
**Heft:** (5-6)

## Werbung

### Nutzungsbedingungen

Die ETH-Bibliothek ist die Anbieterin der digitalisierten Zeitschriften. Sie besitzt keine Urheberrechte an den Zeitschriften und ist nicht verantwortlich für deren Inhalte. Die Rechte liegen in der Regel bei den Herausgebern beziehungsweise den externen Rechteinhabern. [Siehe Rechtliche Hinweise.](#)

### Conditions d'utilisation

L'ETH Library est le fournisseur des revues numérisées. Elle ne détient aucun droit d'auteur sur les revues et n'est pas responsable de leur contenu. En règle générale, les droits sont détenus par les éditeurs ou les détenteurs de droits externes. [Voir Informations légales.](#)

### Terms of use

The ETH Library is the provider of the digitised journals. It does not own any copyrights to the journals and is not responsible for their content. The rights usually lie with the publishers or the external rights holders. [See Legal notice.](#)

**Download PDF:** 01.02.2025

**ETH-Bibliothek Zürich, E-Periodica, <https://www.e-periodica.ch>**

Leder-Riemen  
für  
Kraftanlagen



Gummi-Riemen  
und  
Balata-Riemen



Verlegung von 6-kV-Kabeln  $3 \times 240 \text{ mm}^2$  für das Elektrizitätswerk der Stadt Bern.

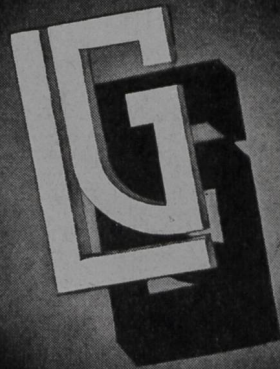
## KABELWERKE BRUGG AG.

**BLEIKABEL** aller Art für  
**Starkstrom**,  
Hoch- und Niederspannung, und  
**Schwachstrom**  
für sämtliche Verwendungszwecke

**DRAHTSEILE** für alle Anwen-  
dungsgebiete, in gewöhnlicher und  
der bestbewährten, patentierten,  
spannungs- und drallfreien Mach-  
art «**TRU-LAY-BRUGG**»

## Unser Fabrikationsprogramm:

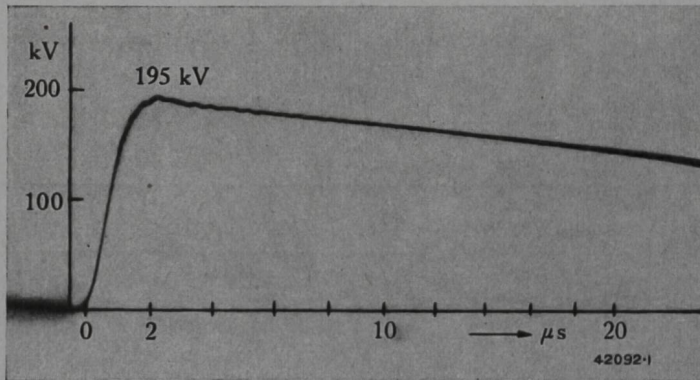
Elektrizitäts-Zähler  
Sondertarif-Zähler, Münz-Zähler  
Mittelwertschreiber und Drucker:  
„Maxigraph“ und „Printo-Maxigraph“  
Fernmess- und Fernsteueranlagen  
Tarifschaltuhren und Zeitschalter  
Relais, Temperaturregler  
Zentraluhrenanlagen „Inducta“



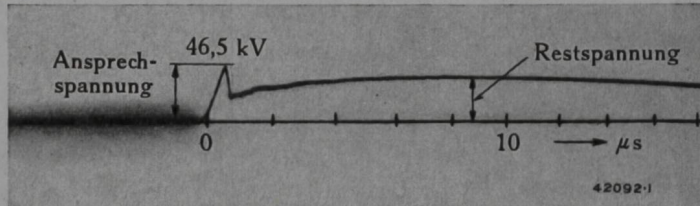
**LANDIS & GYR**

In - 2058

**LANDIS & GYR A.-G. ZUG (Schweiz)**



Verlauf des Spannungsschosses ohne Ueberspannungsableiter



Verlauf des Spannungsschosses mit Ueberspannungsableiter

**So schluckt der Ableiter Ueberspannungen!**

**A.-G. BROWN, BOVERI & CIE., BADEN**

Technische Bureaux in Baden, Basel, Bern und Lausanne

Für jede Anlage den passenden

## Ueberspannungsableiter

### Normaltypen

Betriebsspannungen: 220 bis  
**220 000 V**

Nennableitvermögen: 2500, 4000  
**10 000 A**

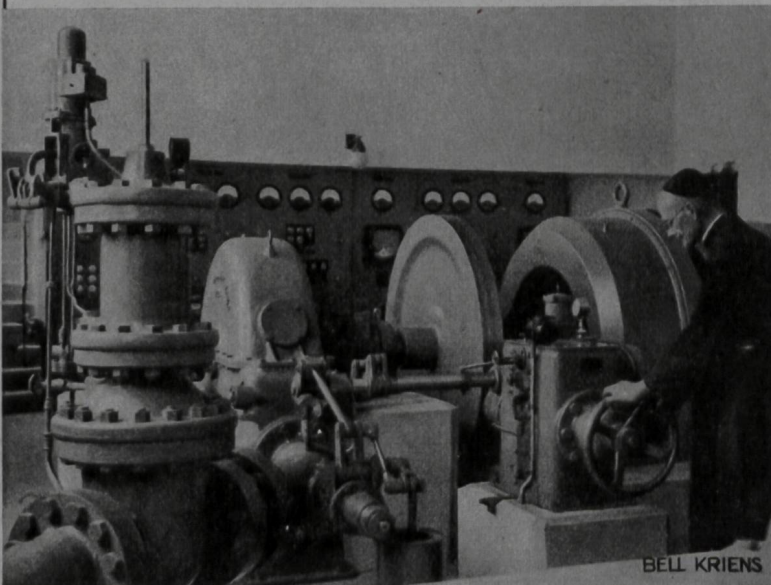
### Spezialtypen

Nennableitvermögen:  
**50 000 A**

# Wasserturbinen

aller Systeme und Grössen

Derzeitigem Energiemangel in der Industrie kann zufolge kürzerer Bauzeit am schnellsten durch Errichtung kleinerer und mittlerer Kraftanlagen begegnet werden.



Pelton-Turbinengruppe von 1200 PS mit vollautomatischem Oeldruckregulator und hydraulisch angetriebenem Keilschieber im Vordergrund. Anlage Tagenstal des Klosters Engelberg.

**KRIENS**  
**BELL**

**REGULATOREN**  
**STAUWEHRE**  
**KUGELSCHIEBER**  
**DROSSELKLAPPEN**  
**SCHÜTZEN**  
**DRUCKLEITUNGEN**  
**HEBEZEUGE**

AG. der Maschinenfabrik von  
Theodor Bell & Co., Kriens-Luzern