

Zeitschrift: Wasser- und Energiewirtschaft = Cours d'eau et énergie
Herausgeber: Schweizerischer Wasserwirtschaftsverband
Band: 34 (1942)
Heft: (11-12)

Werbung

Nutzungsbedingungen

Die ETH-Bibliothek ist die Anbieterin der digitalisierten Zeitschriften. Sie besitzt keine Urheberrechte an den Zeitschriften und ist nicht verantwortlich für deren Inhalte. Die Rechte liegen in der Regel bei den Herausgebern beziehungsweise den externen Rechteinhabern. [Siehe Rechtliche Hinweise.](#)

Conditions d'utilisation

L'ETH Library est le fournisseur des revues numérisées. Elle ne détient aucun droit d'auteur sur les revues et n'est pas responsable de leur contenu. En règle générale, les droits sont détenus par les éditeurs ou les détenteurs de droits externes. [Voir Informations légales.](#)

Terms of use

The ETH Library is the provider of the digitised journals. It does not own any copyrights to the journals and is not responsible for their content. The rights usually lie with the publishers or the external rights holders. [See Legal notice.](#)

Download PDF: 03.02.2025

ETH-Bibliothek Zürich, E-Periodica, <https://www.e-periodica.ch>

Leder-Riemen
für
Kraftanlagen



Gummi-Riemen
und
Balata-Riemen



ELEKTRISCHE

Salvis

GROSSKÜCHEN-APPARATE

sind überall beliebt

Im Hotel-Restaurant

im Wohlfahrtshaus

im Sanatorium

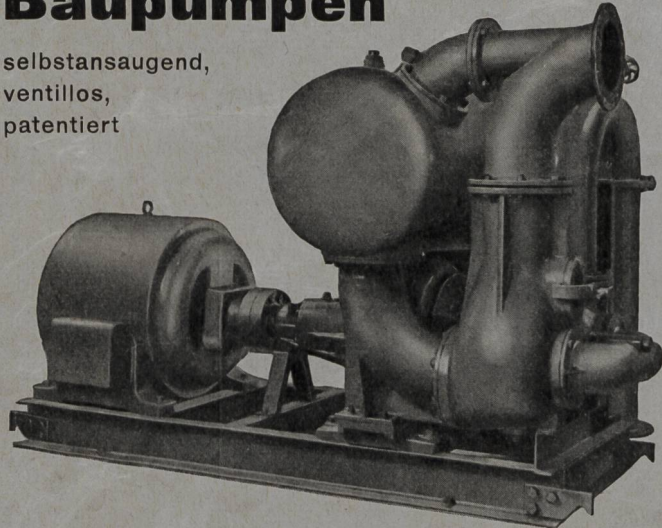
anerkennt man ihre gute Qualität

Prima Referenzen

SALVIS A. Fabrik **LUZERN**
G. elektrischer Apparate

Baupumpen

selbstansaugend,
ventillos,
patentiert



Saughöhen bis 9 m, Leistungen 1—500 Liter/Sek.
Kein Bodenventil · Keine Klappe im Saugstutzen
Keine Hilfs-Vakuum-Pumpe · Jederzeitiges automati-
sches Ansaugen auch nach Lufteintritt im Saugrohr.
Keine reibenden, sich abnützenden Flächen, daher unempfindlich gegen Sand, Schlamm und Kies.

Ein Klient schreibt uns aus freiem Ermessen: «Die gelieferte Baupumpe NCP 200 hat den Wasserauftrieb in der linksseitigen Pfeilergrube tatsächlich zu bewältigen vermocht und hat uns hierdurch gute Dienste geleistet. Der störungsfreie und sozusagen bedienungslöse Betrieb ist einfach unübertreffbar. Die sichere Vermeidung des Ansteigens des Wassers während der Aushub- und insbesondere Betonierungsarbeiten wird mit keinem anderen System erreicht.»

Maschinenfabrik a. **Sihl** A. **Zürich**
G.

Gegründet 1871

Telephon 335 14

Krane

Laufkrane

Zwei elektrische Laufkrane von je 50.t Tragkraft im Maschinen-saal eines Elektrizitätswerkes, mit Traverse verwendbar für Lasten bis 100 t. Spannweite der Krane: 14,40 m.

GIESSEREI BERN

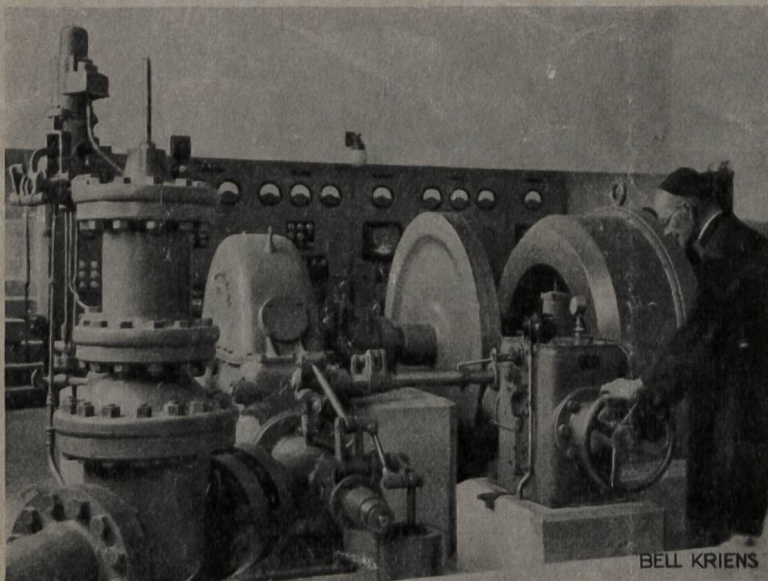
Gesellschaft der Ludw. von Roll'schen Eisenwerke A.G.

138

Wasserturbinen

aller Systeme und Grössen

Derzeitigem Energiemangel in der Industrie kann zufolge kürzerer Bauzeit am schnellsten durch Errichtung kleinerer und mittlerer Kraftanlagen begegnet werden.



BELL KRIENS

KRIENS Bell

Pelton-Turbinengruppe von 1200 PS mit vollautomatischem Oeldruckregulator und hydraulisch angetriebenem Keilschieber im Vordergrund. Anlage Tagenstal des Klosters Engelberg.

- REGULATOREN
- STAUWEHRE
- KUGELSCHIEBER
- DROSSELKLAPPEN
- SCHÜTZEN
- DRUCKLEITUNGEN
- HEBEZEUGE

AG. der Maschinenfabrik von
Theodor Bell & Co., Kriens-Luzern