

Zeitschrift: Wasser- und Energiewirtschaft = Cours d'eau et énergie
Herausgeber: Schweizerischer Wasserwirtschaftsverband
Band: 40 (1948)
Heft: 6

Werbung

Nutzungsbedingungen

Die ETH-Bibliothek ist die Anbieterin der digitalisierten Zeitschriften. Sie besitzt keine Urheberrechte an den Zeitschriften und ist nicht verantwortlich für deren Inhalte. Die Rechte liegen in der Regel bei den Herausgebern beziehungsweise den externen Rechteinhabern. [Siehe Rechtliche Hinweise.](#)

Conditions d'utilisation

L'ETH Library est le fournisseur des revues numérisées. Elle ne détient aucun droit d'auteur sur les revues et n'est pas responsable de leur contenu. En règle générale, les droits sont détenus par les éditeurs ou les détenteurs de droits externes. [Voir Informations légales.](#)

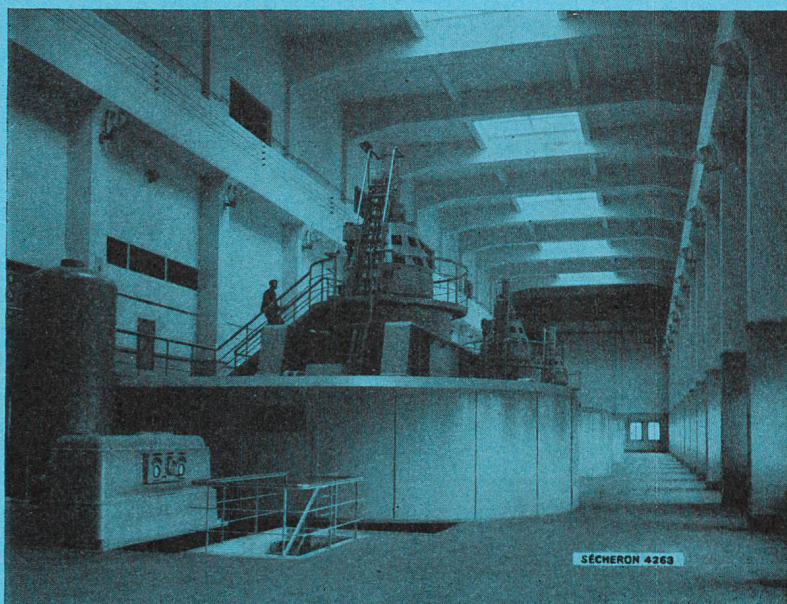
Terms of use

The ETH Library is the provider of the digitised journals. It does not own any copyrights to the journals and is not responsible for their content. The rights usually lie with the publishers or the external rights holders. [See Legal notice.](#)

Download PDF: 02.02.2025

ETH-Bibliothek Zürich, E-Periodica, <https://www.e-periodica.ch>

SÉCHERON



Kraftwerk Verbois an der Rhone. Drehstrom-Generatoren 27 500 kVA, 18 000 V, 136 U/min
in vollständig geschweisster Ausführung.

Generatoren

Transformatoren

Elektrische Zugförderung

Strassenbahnen

Trolleybusse

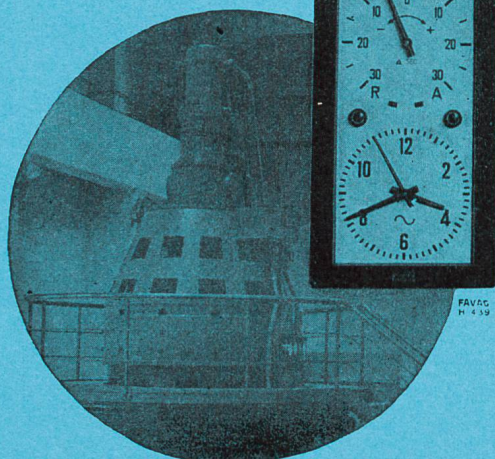
Selbsttätige Regler

Quecksilberdampf-Gleichrichter

Lichtbogenschweissung

S.A. DES ATELIERS DE SÉCHERON · GENÈVE

FREQUENZ-
KONTROLL-
ANLAGEN

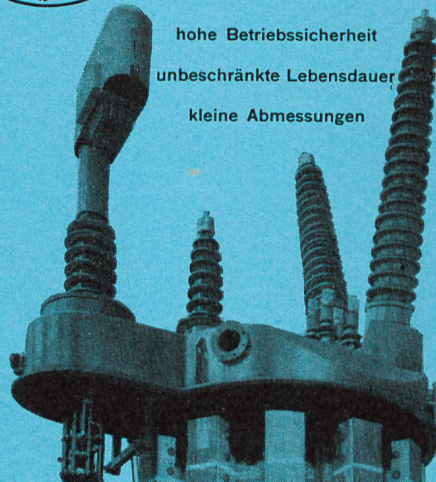


Zur Angabe der Differenz zwischen Synchron- und Normalzeit. Ausführung mit zwei Zifferblättern und Differentialzeiger.

FAVAG
Fabrik elektrischer Apparate AG.
NEUCHÂTEL

MICAFIL-KONDENSATOR-DURCHFÜHRUNGEN

hohe Betriebssicherheit
unbeschränkte Lebensdauer
kleine Abmessungen



2 Freiluft-Kondensatordurchführungen 220 kV, 400 A
(Prüfspannung 565 kV)

1 Freiluft-Kondensatordurchführung 80 kV, 600 A
(Prüfspannung 196 kV)

1 Freiluft-Stufenschalter-Kondensatordurchführung 80 kV, 600 A
(Prüfspannung 196 kV)

an einem Brown-Boveri-Einphasentransformator 33 MVA
Dieser Transformator gehört zu einer Dreiphasen-Dreiwicklungs-
Transformatorengruppe 100 MVA, 220/60/11 kV

MICAFIL AG. ZÜRICH (SCHWEIZ)

Wasser- und Energiewirtschaft

Cours d'eau et énergie

Schweizerische Monatsschrift für Wasserrecht, Wasserbau, Wasserkraftnutzung, Energiewirtschaft und Binnenschifffahrt. Beilagen: Schweizer Elektro-Rundschau, Rhone-Rhein.

Revue mensuelle suisse traitant de la législation relative aux cours d'eau, des constructions hydrauliques, de la production et de la distribution d'énergie, de la navigation fluviale. En supplément régulier: Chronique suisse de l'électricité, Rhône-Rhin.

Offizielles Organ des Schweiz. Wasserwirtschaftsverbandes und der Zentralkommission für Rheinschifffahrt. Allgemeines Publikationsorgan des Nordostschweiz. Verbandes für Schifffahrt Rhein-Bodensee.

Organe officiel de l'Association suisse pour l'aménagement des eaux et de la Commission centrale pour la navigation du Rhin. Organe général de publication de l'Union de navigation du nord-est de la Suisse Rhin-Lac de Constance.

Gegründet von Dr. O. Wettstein unter Mitwirkung von a. Prof. Hilgard †, Zürich und Ing. R. Gelpke †, Basel.

Redaktion: Dr. A. Härry, Ing., Sekretär des Schweizerischen Wasserwirtschaftsverbandes, St. Peterstr. 10, Zürich 1, Tel. (051) 23 31 11.

Telegramm-Adresse: Wasserverband Zürich

Verlag, Administration und alleinige Inseraten-Annahme: «Elektrowirtschaft», Schweiz. Gesellschaft für Elektrizitäts-Verwertung, Bahnhofplatz 9, Zürich 1, Postfach Hauptbahnhof, Telephon (051) 27 03 55, Postscheckanschrift: «Wasser- und Energiewirtschaft», Nr. VIII 2218 Zürich

Abonnement: 12 Monate Fr. 22.50, 6 Monate Fr. 12.—, für das Ausland Fr. 2.— Portozuschlag. Einzelpreis des vorliegenden Heftes Fr. 3.50 zuzüglich Porto.

Druck - Impression: Gebr. Fretz AG., Zürich

Juni 1948 - 40. Jahrgang Juin 1948 - 40^e année

Inhalt - Sommaire: Das Kraftwerk Rabiusa-Realta — Mitteilungen aus den Verbänden — Wasser- und Elektrizitätsrecht, Wasserkraftnutzung, Binnenschifffahrt — Geschäftliche Mitteilungen, Literatur, Verschiedenes — Niederschlag und Temperatur im Monat April 1948 — Unverbindliche Kohlenpreise für Industrie per 1. Juni 1948 — Ölpreisnotierungen per 1. Juni 1948 — Communications de la Commission Centrale pour la navigation du Rhin — Communiqué du Secrétariat de la Commission Centrale pour la navigation du Rhin — *Rhone-Rhein*: Trois faits réjouissants - Drei erfreuliche Tatsachen — Le canal d'Enteroches — XII^e Congrès et Fêtes du Rhône - XII. Kongress und Feier der Rhone — *Elektro-Rundschau*: Der Kollektivstand der «Elektrowirtschaft» an der Mustermesse 1948 — Schweizer Elektrolokomotiven für Holland — Elektrisch betriebene Motorfahrzeuge in der Schweiz — Neue Bücher — Kurzmeldungen.



Wasserturbinen

Dampfturbinen

Aerodynamische Turbinen

Turbopumpen

Turbokompressoren

Kältemaschinen Rotasco
und Frigotrop

Wärmepumpen

Industrie-Zentrifugen

ALLE TURBOMASCHINEN

ABDICHTUNGEN

beim Bau des Kraftwerkes Oberhasli

IGAS - Fugenverkittungen

zwischen den Eisenbetonverkleidungs-
platten im Zulaufstollen zum
Handeckwasserschloss

(Gesamtfugenlänge rund 100 km).

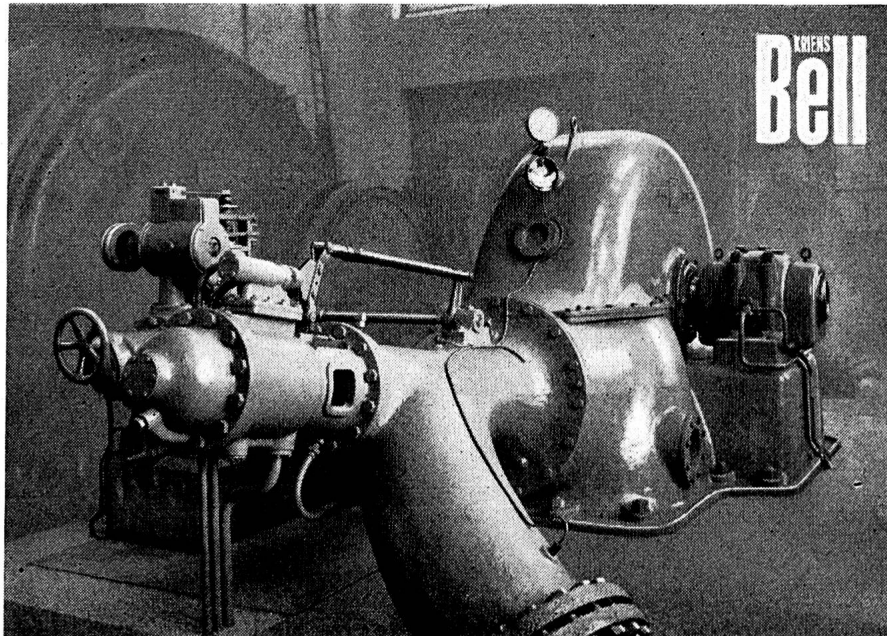
SIKA - Abdichtungen

gegen das eindringende Bergwasser beim
Bau des Zulaufstollens und des
Druckschachtes

(Verarbeitung von rund 300 Tonnen
schnellbindender SIKA).

KASP. WINKLER & CIE., ZÜRICH-ALTSTETTEN

Fabrik für chemische Baustoffe



Unsere Lieferungen für das Kraftwerk Rablusa-Realta:
2 PELTON-TURBINEN VON JE 17 300 PS, DRUCKLEITUNG: 600 To.,
VERTEILLEITUNG

AG. DER MASCHINENFABRIK VON THEODOR BELL & CIE., KRIENS-LUZERN