

Zeitschrift: Wasser- und Energiewirtschaft = Cours d'eau et énergie
Herausgeber: Schweizerischer Wasserwirtschaftsverband
Band: 40 (1948)
Heft: 12

Werbung

Nutzungsbedingungen

Die ETH-Bibliothek ist die Anbieterin der digitalisierten Zeitschriften. Sie besitzt keine Urheberrechte an den Zeitschriften und ist nicht verantwortlich für deren Inhalte. Die Rechte liegen in der Regel bei den Herausgebern beziehungsweise den externen Rechteinhabern. [Siehe Rechtliche Hinweise.](#)

Conditions d'utilisation

L'ETH Library est le fournisseur des revues numérisées. Elle ne détient aucun droit d'auteur sur les revues et n'est pas responsable de leur contenu. En règle générale, les droits sont détenus par les éditeurs ou les détenteurs de droits externes. [Voir Informations légales.](#)

Terms of use

The ETH Library is the provider of the digitised journals. It does not own any copyrights to the journals and is not responsible for their content. The rights usually lie with the publishers or the external rights holders. [See Legal notice.](#)

Download PDF: 02.02.2025

ETH-Bibliothek Zürich, E-Periodica, <https://www.e-periodica.ch>

CHARMILLES

TURBINES HYDRAULIQUES
POUR TOUTES CHUTES ET
TOUS DÉBITS - RÉGULA-
TEURS - VANNES, PIVOTS

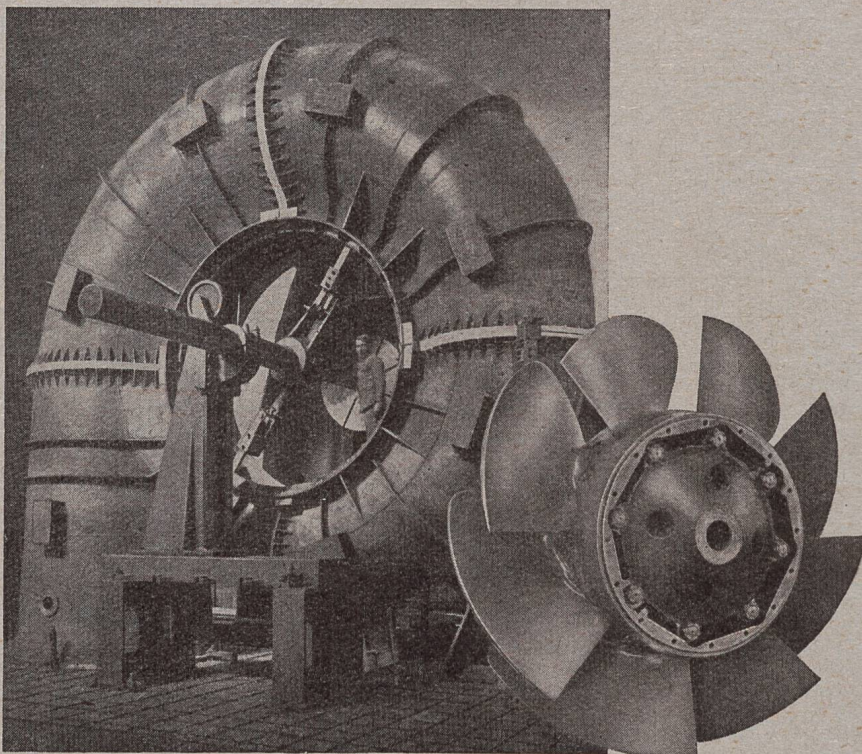
TURBINES KAPLAN A TRÈS HAUTE CHUTE

EXEMPLES DE
RÉALISATION

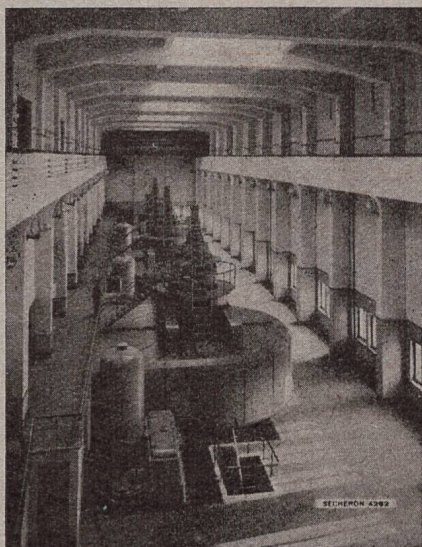
— **ROCCHETTA** —
5000 ch. CHUTE 56 m

— **POLLAPHUCA** —
25 300 ch. CHUTE 51 m

ATELIERS DES CHARMILLES S.A.
GENÈVE



TURBINES HYDRAULIQUES



Centrale de Verbois s. Rhône

SÉCHERON

Alternateurs

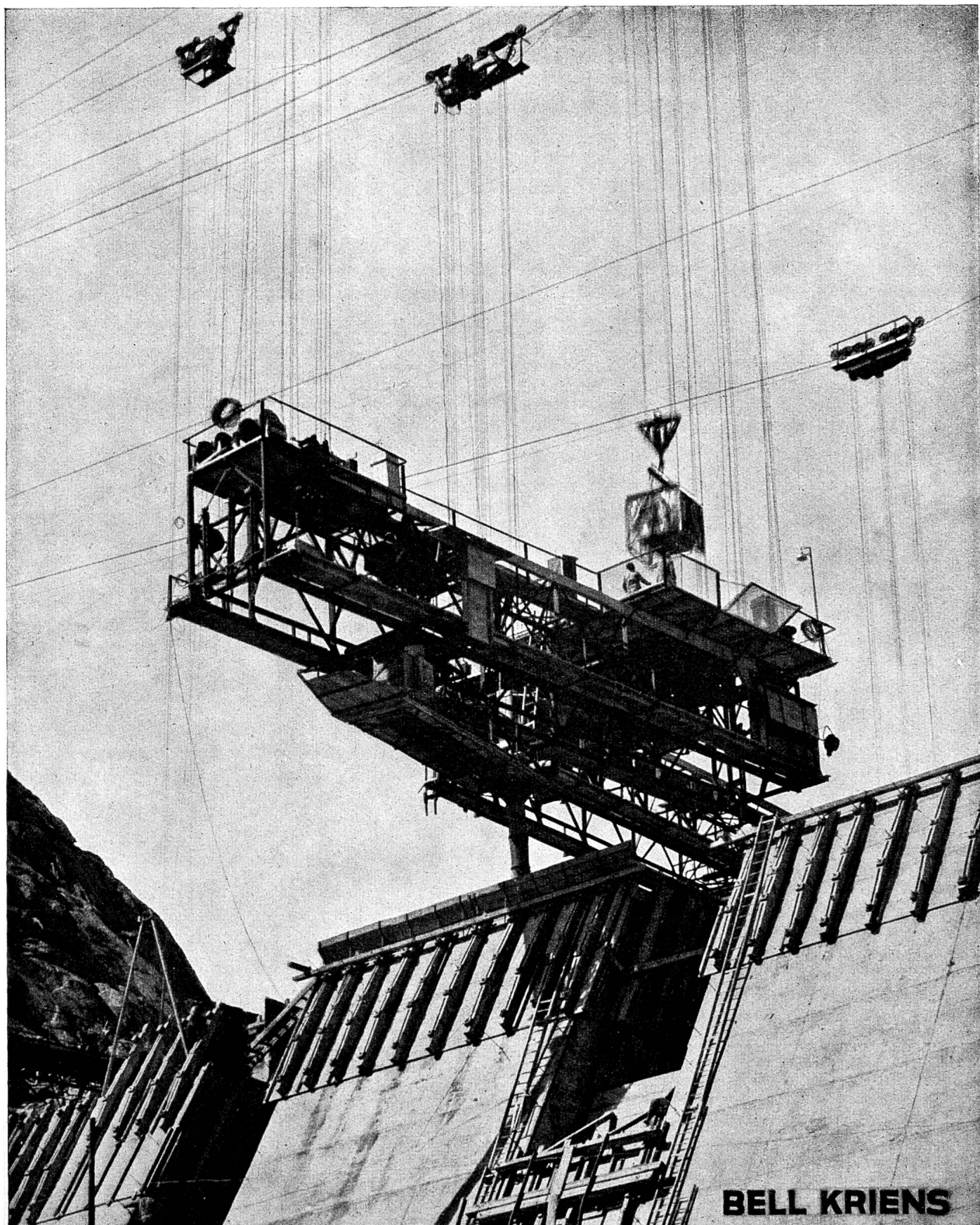
Transformateurs

Traction électrique

Redresseurs à vapeur de mercure,
sans pompes

Régulateurs automatiques

S.A. DES ATELIERS DE SÉCHERON · GENÈVE



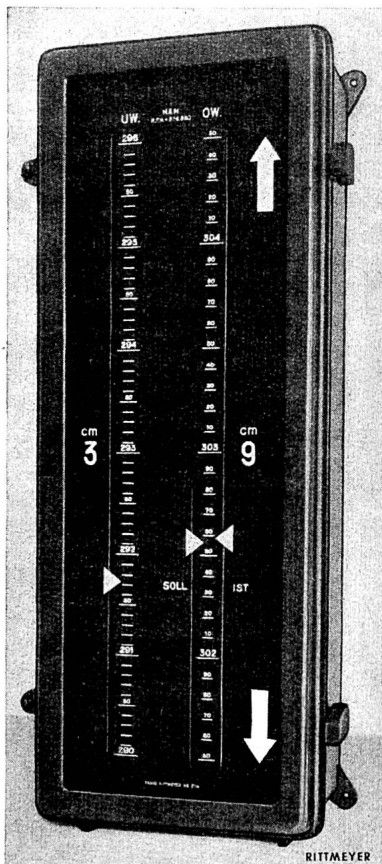
**BETONIERBÜHNEN
KABELKRANE - WEHRANLAGEN**

AG. DER MASCHINENFABRIK VON THEODOR BELL & CO., KRIENS-LUZERN

Schweizerische Metallwerke **SELVE & CO., THUN**



Seile und Drähte für Kraftübertragungsleitungen in **Kupfer, Bronze, Reinaluminium**, mit und ohne Stahlseele und **ALDREY**



FRANZ RITTMAYER AG ZUG

APPARATEBAU FÜR DIE WASSERWIRTSCHAFT

Individuell für jede Anlage bauen wir:

den Kraftwerken und der Hydrographie: Fernmessanlagen für Wasserstände mit und ohne Schwimmerantrieb; Impulssysteme zur Fernmessung sehr rascher Spiegelschwankungen in Wasserschlässern; Fernanzeiger für die Tendenz der Wasserspiegeländerung; Stellungsfernanzeiger und automatische Steuerungen für Wehrschützen etc.; Wasserstand-, programm- und tarifabhängige Leistungsfernsteuerungen für Speicherpumpen, Turbinen etc.; **Registrierpegel, telephonische Fernpegel, Abflussmengenmesser, Venturi- und Woltman-Fernmesser;**

den Wasserversorgungen und Abwasserwerken: automatische Betriebswarten mit Wasserstand- und Wassermengen-Fernregistrierung, sowie mit stand-, tarif- oder programmabhängiger Fernsteuerung und registrierter Kontrolle von Pumpen- und Regulierorganen; ferngesteuerte Drosselklappen für Löschreserven etc.;

für die Erdölindustrie: explosions sichere Stand- und Inhaltsfernmelder für Brennstofftanks etc.

← Kombiniertes Empfänger für den Ober- und Unterwasserstand mit Tendenzanzeige für den Oberwasserstand auf dem Wehr des Kraftwerks Laufenburg.



BLEIKABEL

aller Art für **Stark- und Schwachstrom**

**«TRU-LAY-BRUGG-
DRAHTSEILE»**

für **alle** Anwendungsgebiete

Wasser- und Energiewirtschaft Cours d'eau et énergie

Schweizerische Monatsschrift für Wasserrecht, Wasserbau, Wasserkraftnutzung, Energiewirtschaft und Binnenschifffahrt. Beilagen: Schweizer Elektro-Rundschau, Rhone-Rhein.

Revue mensuelle suisse traitant de la législation relative aux cours d'eau, des constructions hydrauliques, de la production et de la distribution d'énergie, de la navigation fluviale. En supplément régulier: Chronique suisse de l'électricité, Rhône-Rhin.

Offizielles Organ des Schweiz. Wasserwirtschaftsverbandes und der Zentralkommission für Rheinschifffahrt. Allgemeines Publikationsorgan des Nordostschweiz. Verbandes für Schifffahrt Rhein-Bodensee.

Organe officiel de l'Association suisse pour l'aménagement des eaux et de la Commission centrale pour la navigation du Rhin. Organe général de publication de l'Union de navigation du nord-est de la Suisse Rhin-Lac de Constance.

Gegründet von Dr. O. Wettstein unter Mitwirkung von a. Prof. Hilgard †, Zürich und Ing. R. Gelpke †, Basel.

Redaktion: Dr. A. Härry, Ing., Sekretär des Schweizerischen Wasserwirtschaftsverbandes, St. Peterstr. 10, Zürich 1, Tel. (051) 23 31 11.

Telegramm-Adresse: Wasserverband Zürich

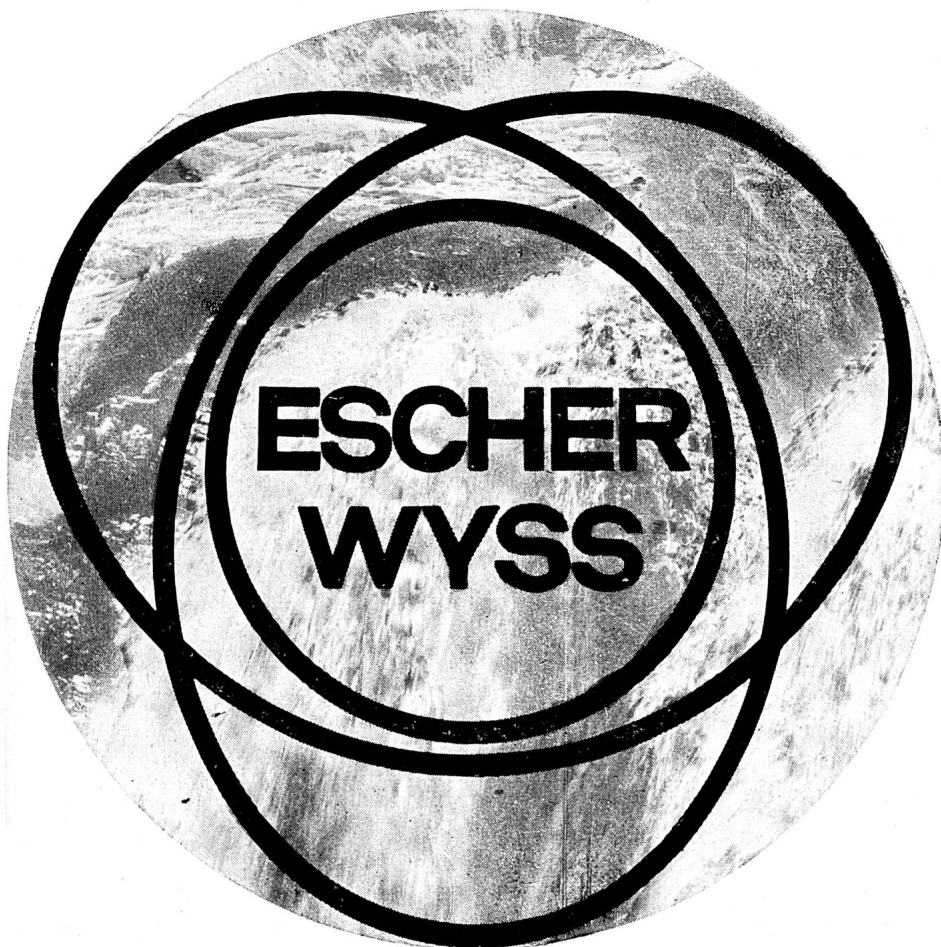
Verlag, Administration und alleinige Inseraten-Aannahme: «Elektrowirtschaft», Schweiz. Gesellschaft für Elektrizitäts-Verwertung, Bahnhofplatz 9, Zürich 1, Postfach Hauptbahnhof, Telephon (051) 27 03 55, Postscheckanschrift: «Wasser- und Energiewirtschaft», Nr. VIII 2218 Zürich

Abonnement: 12 Monate Fr. 22.50, 6 Monate Fr. 12.—, für das Ausland Fr. 2.— Portozuschlag. Einzelpreis des vorliegenden Heftes Fr. 2.50 zuzüglich Porto.

Druck - Impression: Gebr. Fretz AG., Zürich

Dezember 1948 - 40. Jahrgang Décembre 1948 - 40^e année

Inhalt - Sommaire: Vom Bau des Kraftwerkes Handeck II — Aménagement de la chute de Donzère sur le Rhône à l'aval de Valence — Mitteilungen aus den Verbänden — Wasser- und Elektrizitätsrecht, Wasserkraftnutzung, Binnenschifffahrt — Wasserbau und Flusskorrekturen, Bewässerung und Entwässerung, Wasserversorgung — Elektrizitätswirtschaft, Wärmewirtschaft — Geschäftliche Mitteilungen, Literatur, Verschiedenes — Niederschlag und Temperatur in den Monaten September und Oktober 1948 — Unverbindliche Kohlen- und Ölpreise für Industrie per 1. Dezember 1948 — *Rhone-Rhein*: La navigation sur le Haut-Rhône, problème franco-suisse — Die Verbindung von Marseille mit der Rhone — Association suisse pour la navigation du Rhône au Rhin — *Elektro-Rundschau*: Der Erlenhof — Besuch der «Elektrowirtschaft» bei der Therma, Schwanden — Werbe- und Aufklärungsaufwendungen amerikanischer Elektrizitätswerke — Auswertung des neuen Dokumentarfilms — Kurzmeldungen



Wasserturbinen

Dampfturbinen

Aerodynamische Turbinen

Turbopumpen

Turbokompressoren

Kältemaschinen Rotasco

und Frigotrop

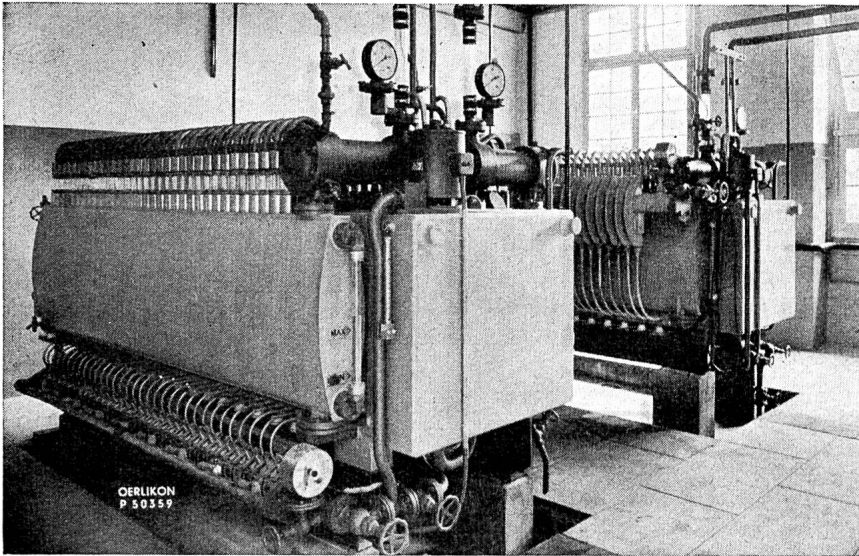
Wärmepumpen

Industrie-Zentrifugen

ALLE TURBOMASCHINEN

OERLIKON

Gleichrichter und Elektrolyseure für die chemische Industrie



Klein-Elektrolyseuranlage in einem Wasserstoff- und Sauerstoffwerk, mit zwei Elektrolyseuren für total 30 m³ H₂ und 15 m³ O₂ pro Stunde

MASCHINENFABRIK OERLIKON, ZÜRICH · TEL. (051) 46 85 30

Bureaux in Zürich, Bern und Lausanne

Gleichrichter

Normale Typen und Hochstrom-Gleichrichter in Einanoden-Bauart bis 10000 A

Elektrolyseure

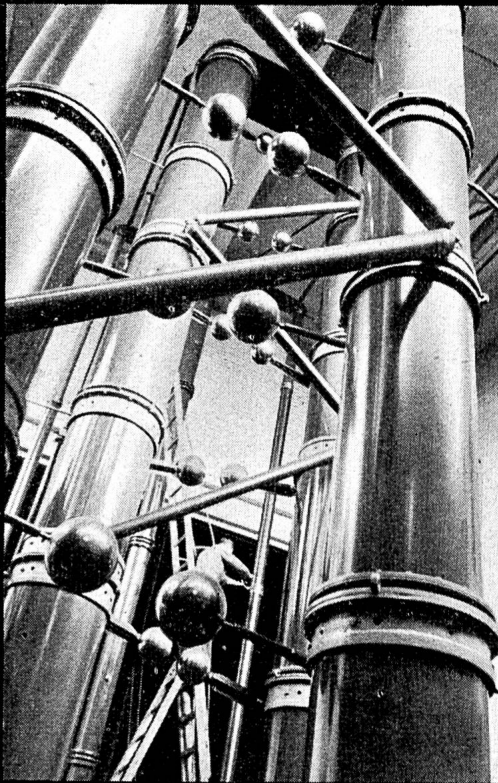
für die Herstellung von Wasserstoff und Sauerstoff. Für Leistungen von 1 bis 500 m³ H₂ pro Stunde.

Spezifischer Energieverbrauch: 4,7 kWh pro m³ H₂

Gasreinheit:

für H₂ = 99,8 %—100 %

O₂ = 99,6 %—100 %



MICAFIL

Hochspannungsanlagen für Laboratorien

Gleichspannungsanlagen

Kugelfunkenstrecken

Pressgas-Messkondensatoren

Fahrbare Prüfanlagen

Hochvacuum-Drehkolbenpumpen

Öl- und Quecksilberdampf-Diffusionspumpen

MICAFIL AG. ZÜRICH