

Zeitschrift: Wasser- und Energiewirtschaft = Cours d'eau et énergie
Band: 41 (1949)
Heft: 1

Werbung

Nutzungsbedingungen

Die ETH-Bibliothek ist die Anbieterin der digitalisierten Zeitschriften. Sie besitzt keine Urheberrechte an den Zeitschriften und ist nicht verantwortlich für deren Inhalte. Die Rechte liegen in der Regel bei den Herausgebern beziehungsweise den externen Rechteinhabern. [Siehe Rechtliche Hinweise.](#)

Conditions d'utilisation

L'ETH Library est le fournisseur des revues numérisées. Elle ne détient aucun droit d'auteur sur les revues et n'est pas responsable de leur contenu. En règle générale, les droits sont détenus par les éditeurs ou les détenteurs de droits externes. [Voir Informations légales.](#)

Terms of use

The ETH Library is the provider of the digitised journals. It does not own any copyrights to the journals and is not responsible for their content. The rights usually lie with the publishers or the external rights holders. [See Legal notice.](#)

Download PDF: 21.11.2024

ETH-Bibliothek Zürich, E-Periodica, <https://www.e-periodica.ch>

CHARMILLES

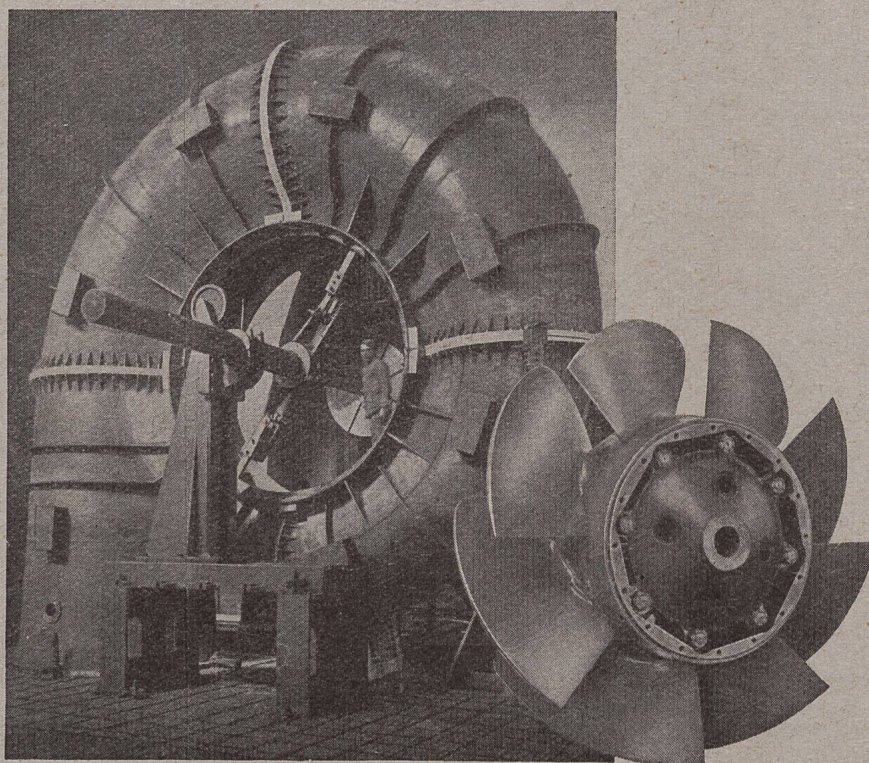
TURBINES HYDRAULIQUES
POUR TOUTES CHUTES ET
TOUS DÉBITS - RÉGULA-
TEURS - VANNES, PIVOTS

TURBINES KAPLAN A TRÈS HAUTE CHUTE

EXEMPLES DE
RÉALISATION

— **ROCCHETTA** —
5000 ch. CHUTE 56 m

— **POLLAPHUCA** —
25 300 ch. CHUTE 51 m



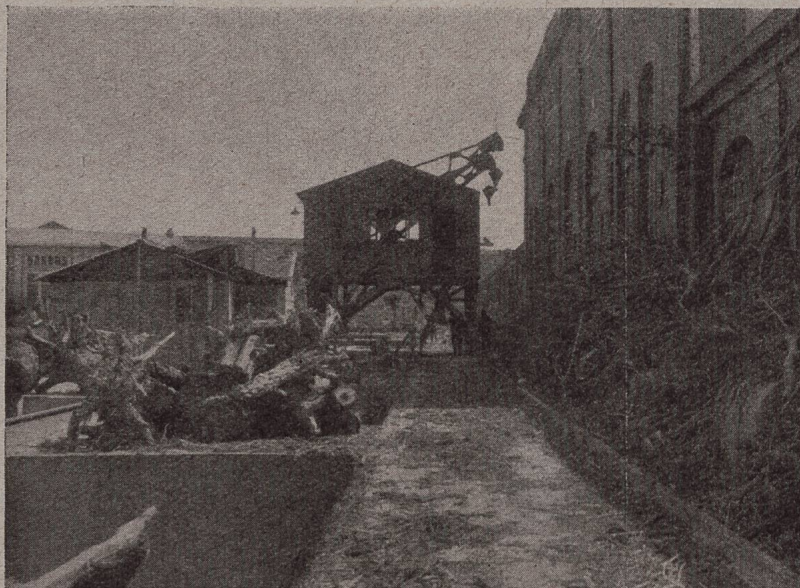
ATELIERS DES CHARMILLES S.A.
GENÈVE

TURBINES HYDRAULIQUES

Maschinenfabrik

JONNERET FILS AINÉ

Genf



RECHENREINIGUNGS-
MASCHINEN

Wasser- und Energiewirtschaft

Cours d'eau et énergie

Schweizerische Monatsschrift für Wasserrecht, Wasserbau, Wasserkraftnutzung, Energiewirtschaft und Binnenschifffahrt. Beilagen: Schweizer Elektro-Rundschau, Rhone-Rhein.

Revue mensuelle suisse traitant de la législation relative aux cours d'eau, des constructions hydrauliques, de la production et de la distribution d'énergie, de la navigation fluviale. En supplément régulier: Chronique suisse de l'électricité, Rhône-Rhin.

Offizielles Organ des Schweiz. Wasserwirtschaftsverbandes und der Zentralkommission für Rheinschifffahrt. Allgemeines Publikationsorgan des Nordostschweiz. Verbandes für Schifffahrt Rhein-Bodensee.

Organe officiel de l'Association suisse pour l'aménagement des eaux et de la Commission centrale pour la navigation du Rhin. Organe général de publication de l'Union de navigation du nord-est de la Suisse Rhin-Lac de Constance.

Gegründet von Dr. O. Wettstein unter Mitwirkung von a. Prof. Hilgard †, Zürich und Ing. R. Gelpke †, Basel.

Redaktion: Dr. A. Härry, Ing., Sekretär des Schweizerischen Wasserwirtschaftsverbandes, St. Peterstr. 10, Zürich 1, Tel. (051) 23 31 11.

Telegramm-Adresse: Wasserverband Zürich

Verlag, Administration und alleinige Inseraten-Annahme: «Elektrowirtschaft», Schweiz. Gesellschaft für Elektrizitäts-Verwertung, Bahnhofplatz 9, Zürich 1, Postfach Hauptbahnhof, Telephon (051) 27 03 55, Postscheckanschrift: «Wasser- und Energiewirtschaft», Nr. VIII 2218 Zürich

Abonnement: 12 Monate Fr. 22.50, 6 Monate Fr. 12.—, für das Ausland Fr. 2.— Portozuschlag. Einzelpreis des vorliegenden Heftes Fr. 2.50 zuzüglich Porto.

Druck - Impression: Gebr. Fretz AG., Zürich

Januar 1949 - 41. Jahrgang Janvier 1949 - 41^e année

Inhalt - Sommaire: Berechnung der Geschiebefracht — Wümschelrute und Pendel in der modernen Wasserbeschaffung — Die Witterung — Niederschlag und Temperatur im Monat November 1948 — Commission Centrale pour la navigation du Rhin — Wasser- und Elektrizitätsrecht, Wasserkraftnutzung, Binnenschifffahrt — Elektrizitätswirtschaft, Wärmewirtschaft — Geschäftliche Mitteilungen, Literatur, Verschiedenes — Unverbindliche Kohlen- und Ölpreise für Industrie per 1. Januar 1949 — *Elektro-Rundschau*: Die Lage unserer Elektrizitätsversorgung — Neuerungen an elektrischen Kochgeräten — «Wasserkraft - Ewige Kraft» im Urteil der Presse — Dr. h. c. Fr. Sauter † — Kurzmeldungen.



ESCHER WYSS

ALLE TURBOMASCHINEN

Wasserturbinen
Dampfturbinen
Aerodynamische Turbinen
Turbopumpen
Turbokompressoren
Kältemaschinen
Industrie-Zentrifugen

*Vermeiden Sie jeden Unterbruch
in der Energielieferung!*

Die «Revar»-Ableiter — mit **hohem
Ableitvermögen** und **kleiner Rest-
spannung** — schützen Ihre Anlagen
zuverlässig gegen atmosphärische
Überspannungen!

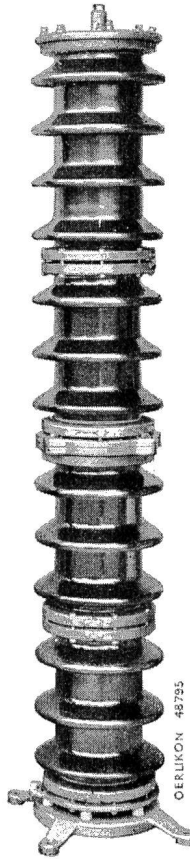
Wählen Sie daher

OERLIKON «Revar»-Ableiter

mit spannungsabhängigem Wider-
stand (*Résistance variable*)

Nennspannungen 0,2—220 kV
Nennableitvermögen 4 000 A
 und 10 000 A

Verlangen Sie Prospekt 1464. D



Bestellen Sie **heute noch** die
passenden «Revar»-Ableiter,
damit diese rechtzeitig, vor
den kommenden Gewitter-
perioden, in Ihre Anlagen ein-
gebaut werden können!

MASCHINENFABRIK OERLIKON

Zürich-Oerlikon Telefon (051) 45 85 30

Bureaux in Zürich, Bern und Lausanne

**Hochspannungs-
Durchführungen**
und
Stützisolatoren



MICAFIL

Boden-Durchführungen und
Stützisolatoren in Verbindung mit
Trennmessern in einem Kraftwerk

MICAFIL AG. ZÜRICH-ALTSTETTEN
TEL. 25 52 00