

Zeitschrift: Wasser- und Energiewirtschaft = Cours d'eau et énergie
Herausgeber: Schweizerischer Wasserwirtschaftsverband
Band: 41 (1949)
Heft: (2-3)

Werbung

Nutzungsbedingungen

Die ETH-Bibliothek ist die Anbieterin der digitalisierten Zeitschriften. Sie besitzt keine Urheberrechte an den Zeitschriften und ist nicht verantwortlich für deren Inhalte. Die Rechte liegen in der Regel bei den Herausgebern beziehungsweise den externen Rechteinhabern. [Siehe Rechtliche Hinweise.](#)

Conditions d'utilisation

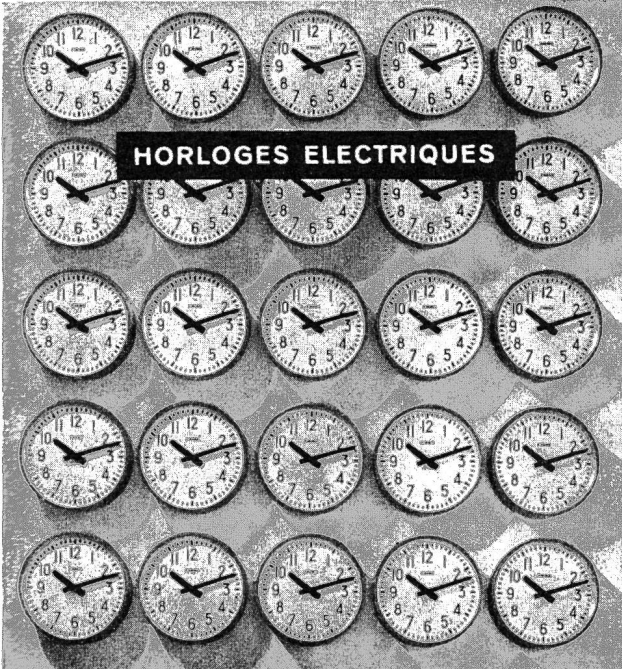
L'ETH Library est le fournisseur des revues numérisées. Elle ne détient aucun droit d'auteur sur les revues et n'est pas responsable de leur contenu. En règle générale, les droits sont détenus par les éditeurs ou les détenteurs de droits externes. [Voir Informations légales.](#)

Terms of use

The ETH Library is the provider of the digitised journals. It does not own any copyrights to the journals and is not responsible for their content. The rights usually lie with the publishers or the external rights holders. [See Legal notice.](#)

Download PDF: 31.01.2025

ETH-Bibliothek Zürich, E-Periodica, <https://www.e-periodica.ch>

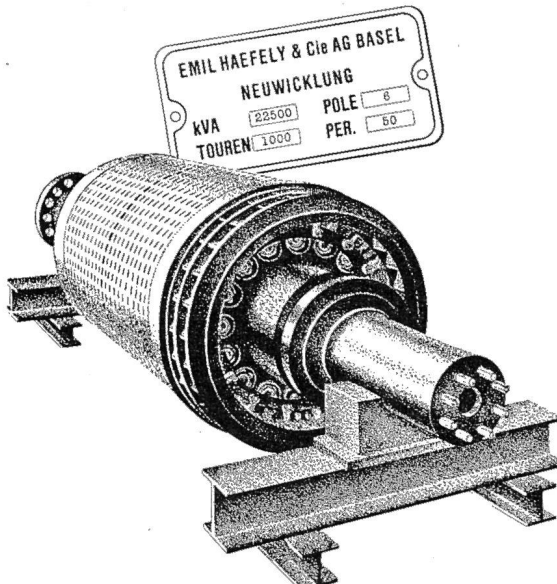


HORLOGES ELECTRIQUES

FAVAG
Fabrique d'appareils électriques S.A.
NEUCHÂTEL

FAVAG
H. 558

EMIL HAEFELY & CIE AG BASEL
NEUWICKLUNG
KVA 22500 POLE 8
TOUREN 1000 PER. 60



WICKLUNGSARBEITEN

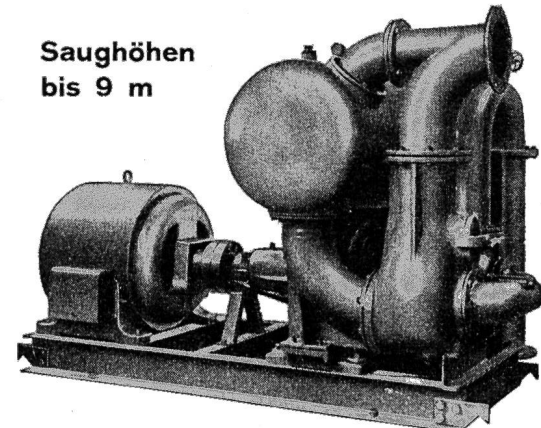
Um- und Neuwicklung von Motoren, Generatoren und Transformatoren jeder Art und Spannung.

EMIL HAEFELY & CIE. A.G., BASEL

IN 61 W

Selbstansaugende, ventillose
Baupumpen
System Lauchenaer

Saughöhen
bis 9 m



Leistung 1 bis 500 Liter/Sek. Kein Bodenventil. Keine Klappe im Saugstutzen. Keine Hilfs-Vakuum-Pumpe. Jederzeitiges automatisches Ansaugen auch nach Lufteintritt im Saugrohr. Keine reibenden, sich abnützenden Dichtungsflächen, daher **unempfindlich** gegen **Sand, Schlamm und Kies.**

Maschinenfabrik^a Sihl^A Zürich
Gegründet 1871 Telephon (051) 23 35 14



**Dachpappen
Gewebeplatten
Isoliermaterialien
Schallschutzmittel
Bituminöse Bindemittel
Abdichtungs-Materialien
Klebe- und Vergussmassen
Teer- und Asphalt-Emulsionen
Parkett- und Belags-Asphalte
Karbolineen und Imprägnieröle
Fugen-, Muffen- und Spezialkitt
Anstrich- und Konservierungsmittel
Teer-, Asphalt- und Bitumen-Produkte
Mineralöle und technische Fette
aller Art**

Chemisch-Technische Werke AG.
MuttENZ-Basel
Telephon (061) 9 30 22

Schweizerische Metallwerke **SELVE & CO., THUN**



Seile und Drähte für Kraftübertragungsleitungen in **Kupfer, Bronze, Reinaluminium**, mit und ohne Stahlseele und **ALDREY**

AKTIENGESELLSCHAFT

ARNOLD BOSSHARD, NÄFELS

STAHLBAU - MECHANISCHE WERKSTÄTTE - Gegründet 1856

Für das Fätschbachwerk in Auftrag:

Panzertüren und Blechschirme - Eisenkonstruktion im Maschinensaal - Eisenkonstruktion der Freiluftschaltanlage - Hochspannungsmaste - Schützen mit Windwerk bei der Zentrale und beim Stolleneinlauf - Schützen bei der Wasserfassung

STONEATTI & CO. **BILTEN-GI.**

Tief- und Eisenbetonbau
Stollen- und Wasserbau



BLEIKABEL

für Stark- und Schwachstrom

«TRU-LAY-BRUGG- DRAHTSEILE»

für alle Anwendungsgebiete



17 Industrie-Gruppen in 16 Hallen

Tageskarten à Fr. 2.50
(am 11. und 12. Mai ungültig)

Besondere Einkaufertage
11. und 12. Mai
Tageskarten à Fr. 5.—

Einfache Bahnbillette auch für die Rückfahrt gültig

Für die Plankopien der
Schweizerischen Kraftwerke
das gute

Positiv-Lichtpauspapier PERMAX



- Unerreichte Zähigkeit
- Geringste Vergilbung
- Vollständig fleckenfrei arbeitend

ED. AERNI-LEUCH, Fab. von Lichtpauspapieren, BERN

«DUOMAX»

Sollastkontrollzähler

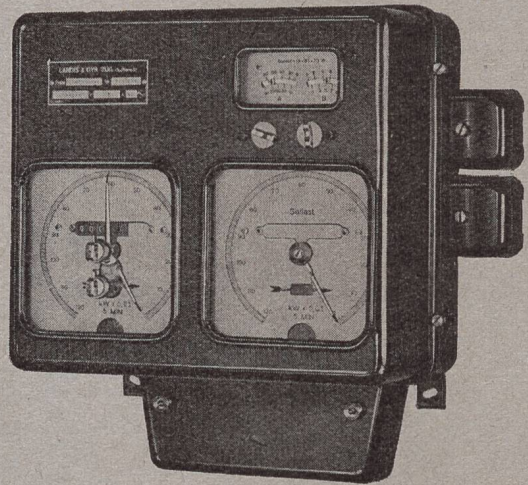
Bei der heutigen

gespannten Versorgungslage

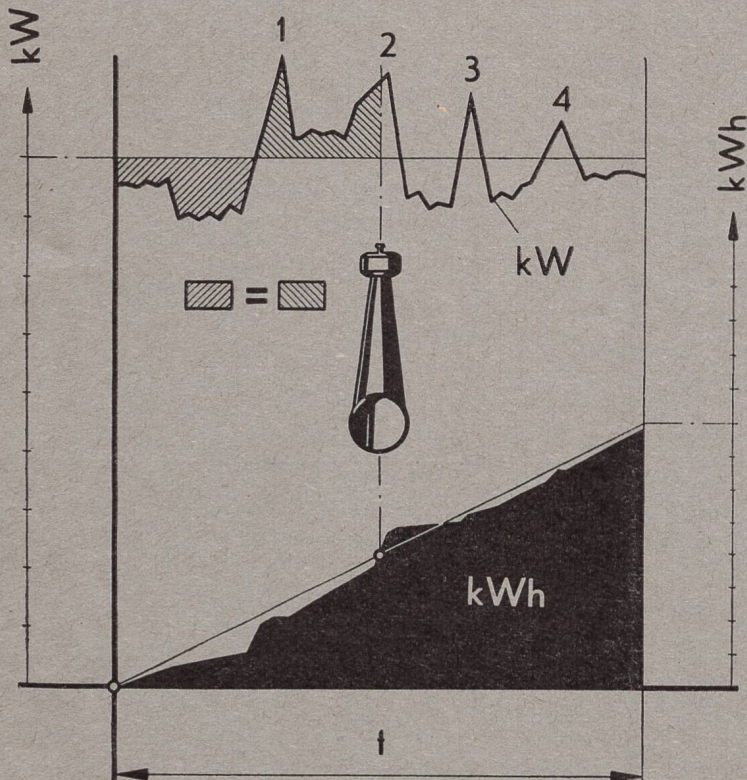
ist auf bestmögliche Ausnutzung

der elektrischen Energie

durch Grosskonsumenten unbedingt zu achten.



108 24 - 4259



Hier hilft der «DUOMAX»

- ① Solange der Verbrauch innerhalb einer Registrierperiode die eingestellte Quote nicht überschreitet, werden kurzzeitige Belastungsspitzen nicht erfasst.
- ② Bei Überschreitung der Quote erfolgt Signalgabe und Abschaltung einer Teil- oder Ausgleichslast durch eingebauten Steuerkontakt.
- ③ Weitere Spitzen (3 und 4) bleiben unberücksichtigt, solange innerhalb der Registrierperiode „t“ keine neuen Überschreitungen der Quote auftreten.

Daher: **Für den Konsumenten:** Wirtschaftlichste Ausnutzung der zur Verfügung stehenden Energie (kWh) bei minimalem Leistungsanspruch (kW)

Für den Produzenten: Gleichmässiger Energieabsatz mit ausgeglichener Belastung bei normaler Versorgungslage und **einstellbare Verbrauchsbeschränkung in Zeiten der Energieknappheit.**

LANDIS & GYR AG. ZUG

Verlangen Sie unsere diesbezüglichen Druckschriften.