

Zeitschrift: Wasser- und Energiewirtschaft = Cours d'eau et énergie
Herausgeber: Schweizerischer Wasserwirtschaftsverband
Band: 41 (1949)
Heft: (4)

Werbung

Nutzungsbedingungen

Die ETH-Bibliothek ist die Anbieterin der digitalisierten Zeitschriften. Sie besitzt keine Urheberrechte an den Zeitschriften und ist nicht verantwortlich für deren Inhalte. Die Rechte liegen in der Regel bei den Herausgebern beziehungsweise den externen Rechteinhabern. [Siehe Rechtliche Hinweise.](#)

Conditions d'utilisation

L'ETH Library est le fournisseur des revues numérisées. Elle ne détient aucun droit d'auteur sur les revues et n'est pas responsable de leur contenu. En règle générale, les droits sont détenus par les éditeurs ou les détenteurs de droits externes. [Voir Informations légales.](#)

Terms of use

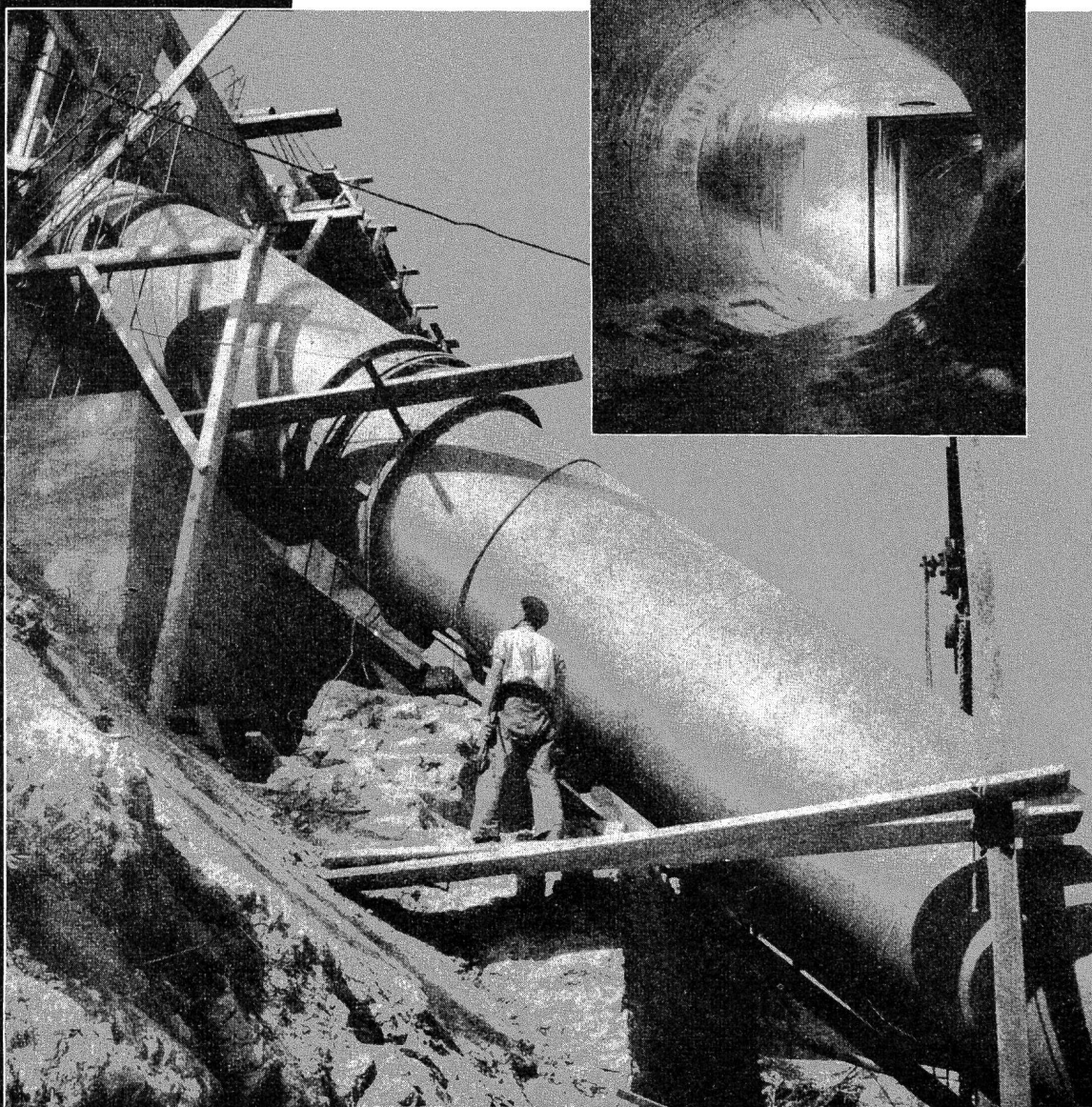
The ETH Library is the provider of the digitised journals. It does not own any copyrights to the journals and is not responsible for their content. The rights usually lie with the publishers or the external rights holders. [See Legal notice.](#)

Download PDF: 31.01.2025

ETH-Bibliothek Zürich, E-Periodica, <https://www.e-periodica.ch>

**Conduites forcées et
blindages de galeries**

vevey



Ateliers de Constructions Mécaniques de Vevey S.A.

Vevey / Suisse

Schweizerische Metallwerke **SELVE & CO., THUN**



Seile und Drähte für Kraftübertragungsleitungen in **Kupfer, Bronze, Reinaluminium**, mit und ohne Stahlseele und **ALDREY**

WASSER-TURBINEN
aller Systeme

DRUCKLEITUNGEN

MASCHINENHAUSKRANE

SCHÜTZEN UND STAUWEHRE

A.-G. der Maschinenfabrik von Th. Bell & Cie., Kriens-Luzern

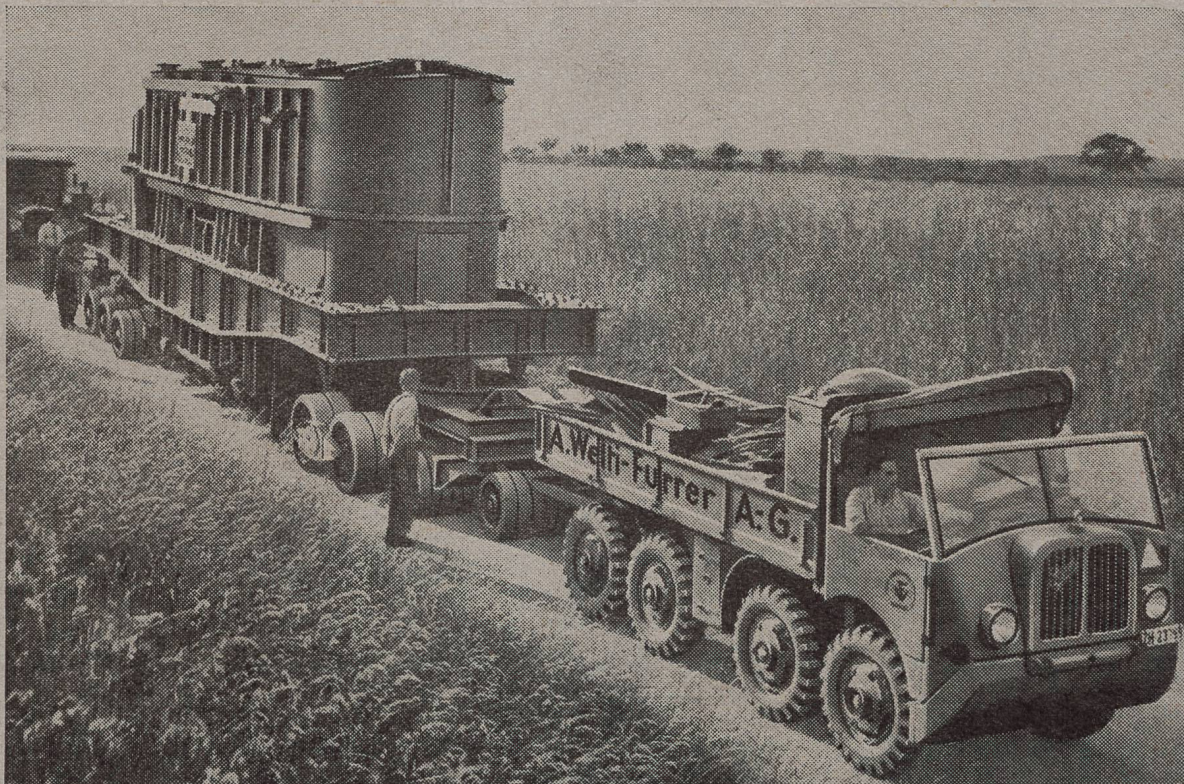


BLEIKABEL

für Stark- und Schwachstrom

**«TRU-LAY-BRUGG-
DRAHTSEILE»**

für alle Anwendungsgebiete



Der Transport von

schweren und voluminösen Objekten

auf der Strasse und im Gelände ist
seit Jahrzehnten unsere Spezialität

A. WELTI-FURRER AG.
ZÜRICH

HARDSTRASSE 225

TELEFON (051) 271052



SULZER

DRUCKLEITUNGEN

Wir übernehmen auf Grund langjähriger Erfahrungen und besonderer Herstellungsmethoden die Projektierung, Erstellung und Montage von Druckleitungen für Wasserkraft- und Pumpenanlagen, samt Verteilleitungen, Abzweigstücken, Schachtpanzerungen sowie Wasserschloß-Auskleidungen

GEBRÜDER SULZER, AKTIENGESELLSCHAFT, WINTERTHUR