

**Zeitschrift:** Wasser- und Energiewirtschaft = Cours d'eau et énergie  
**Herausgeber:** Schweizerischer Wasserwirtschaftsverband  
**Band:** 41 (1949)  
**Heft:** 10

## **Werbung**

### **Nutzungsbedingungen**

Die ETH-Bibliothek ist die Anbieterin der digitalisierten Zeitschriften. Sie besitzt keine Urheberrechte an den Zeitschriften und ist nicht verantwortlich für deren Inhalte. Die Rechte liegen in der Regel bei den Herausgebern beziehungsweise den externen Rechteinhabern. [Siehe Rechtliche Hinweise.](#)

### **Conditions d'utilisation**

L'ETH Library est le fournisseur des revues numérisées. Elle ne détient aucun droit d'auteur sur les revues et n'est pas responsable de leur contenu. En règle générale, les droits sont détenus par les éditeurs ou les détenteurs de droits externes. [Voir Informations légales.](#)

### **Terms of use**

The ETH Library is the provider of the digitised journals. It does not own any copyrights to the journals and is not responsible for their content. The rights usually lie with the publishers or the external rights holders. [See Legal notice.](#)

**Download PDF:** 01.02.2025

**ETH-Bibliothek Zürich, E-Periodica, <https://www.e-periodica.ch>**

Fortschritte  
in der  
Herstellung  
von  
Beton

## **PLASTIMENT**

für  
hochwertigen  
Konstruktions-  
Beton

## **PLASTOCRETE**

für  
leicht verarbeit-  
baren Beton mit  
hoher Wasser-  
dichtigkeit

**KASPAR WINKLER & CIE.**

Fabrik für chemische Baustoffe, Zürich-Altstetten

# SUHNER-Drähte und -Kabel

in die  
elektrischen  
Anlagen der  
Schweiz; dann ist  
Qualität gewährleistet



Draht-, Kabel-, und Gummiwerke,  
Kunstharz-Presswerk  
Telephon (071) 5 18 31

# KIBAG

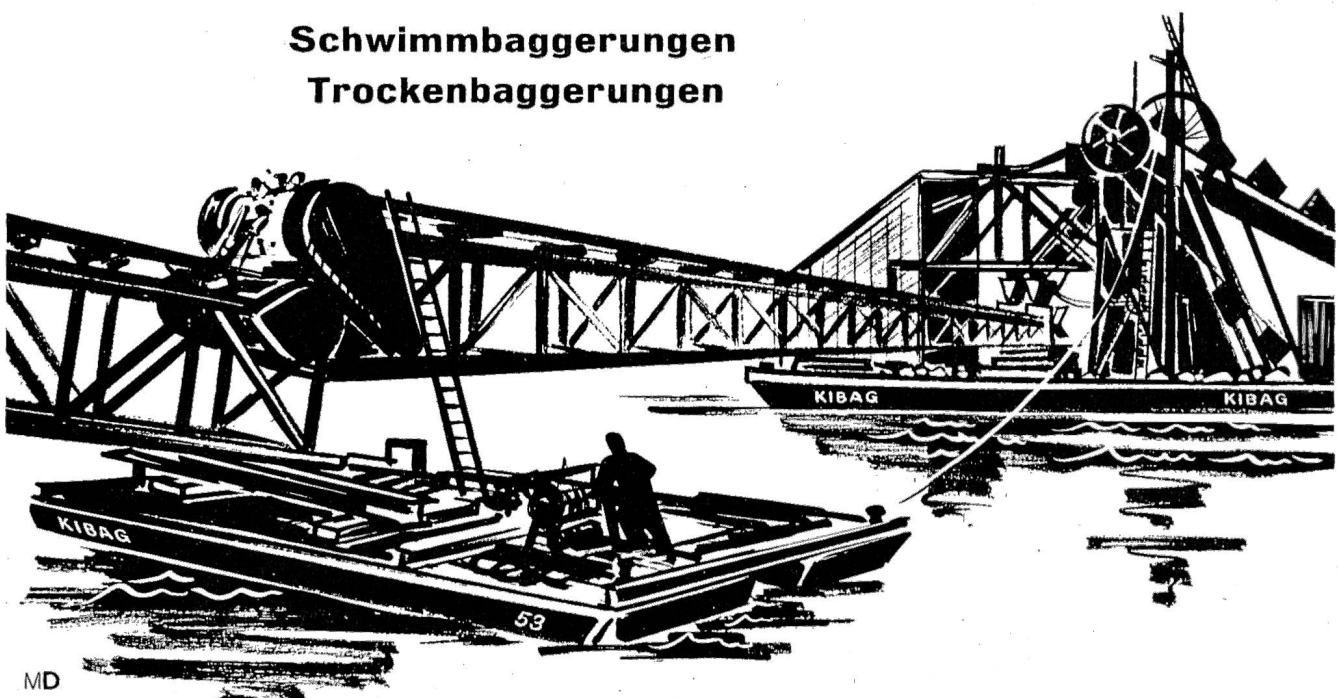
Aktiengesellschaft

Baggerei-Unternehmungen und Kieswerke Zürich 2

**Zürich**

Mythenquai 383  
Tel. (051) 45 12 40

**Schwimmbaggerungen  
Trockenbaggerungen**

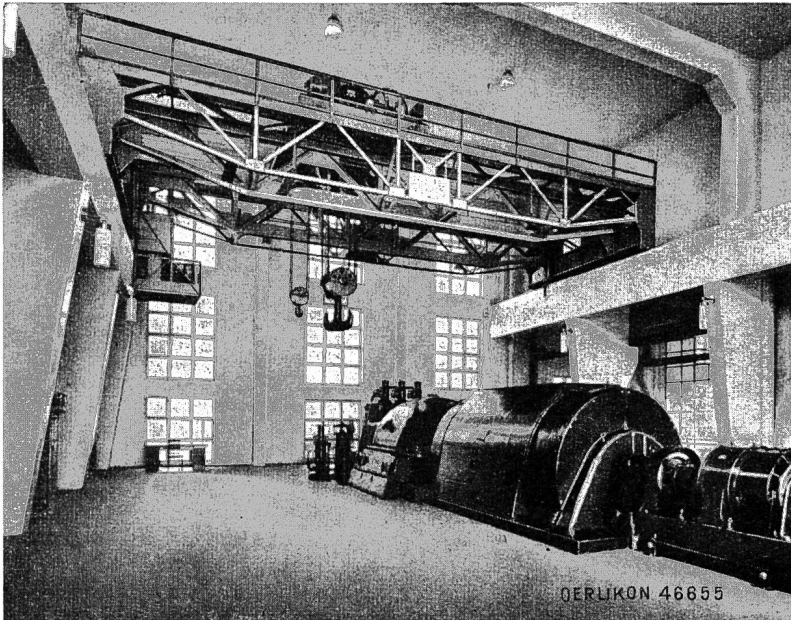


# Eisenbaugesellschaft Zürich

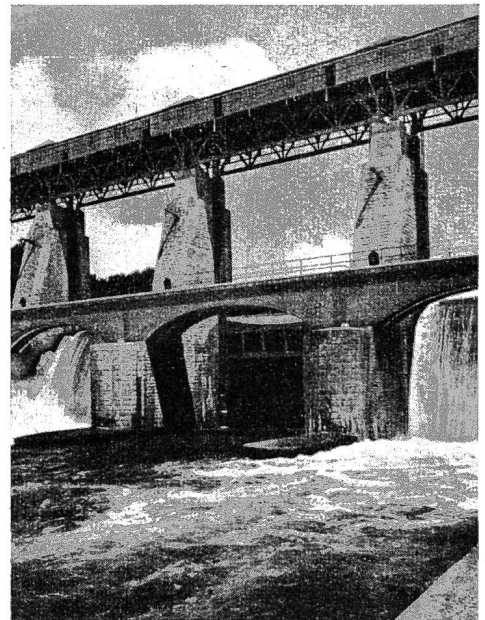
**Unsere Abteilung Stahlbau** projiziert und konstruiert: Fabrikbauten, Werkbauten, Eisenhochbauten, Hallen, Brücken, Türme, Maste, Silos, Tanks.

**Unsere Abteilung Hebezeuge** projiziert und erstellt betriebsfertige Hebezeuge, Bauart «Oerlikon», wie: Laufkrane, Bockkrane, Verladebrücken, Krane mit Greiferausrüstung, Hebeböcke, Drehkrane, Schiebebühnen, Baukrane und Transportanlagen. Revisionen auch im Abonnement.

**Unsere Abteilung Wehrbau** projiziert und erstellt: Windwerke, Schützen, Dammbalken usw. für alle Wehrtypen. Wir verfügen über eigene Patente.



Laufkran Dampfkraftwerk Haemeenlind, Finnland



Stauwehr Eglisau

**COS  $\psi$**

**KONDENSATOREN**

Phasenschieberkondensatoren zur Verbesserung des Leistungsfaktors und zur Regulierung der Spannung. Anlaßkondensatoren für einphasige Induktionsmotoren. Glättungskondensatoren für Gleichrichteranlagen. Überspannungsschutzkondensatoren. Mittelfrequenzkondensatoren für Induktionsöfen. Spezialkondensatoren für Schweißmaschinen.

**EMIL HAEFELY & CIE. A.G., BASEL**

IN 26 C

**Dachpappen  
Gewebeplatten  
Isoliermaterialien  
Schallschuttmittel  
Bituminöse Bindemittel  
Abdichtungs-Materialien  
Klebe- und Vergussmassen  
Teer- und Asphalt-Emulsionen  
Parkett- und Belags-Asphalte  
Karbolineen und Imprägnieröle  
Fugen-, Muffen- und Spezialkitt  
Anstrich- und Konservierungsmittel  
Teer-, Asphalt- und Bitumen-Produkte  
Mineralöle und technische Fette**

aller Art

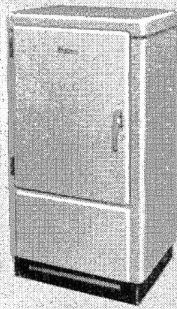
**Chemisch-Technische Werke AG.**  
MuttENZ-Basel  
Telephon (061) 9 30 22



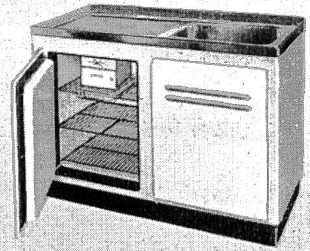
Auch auf diesem Gebiet ist

# Therma

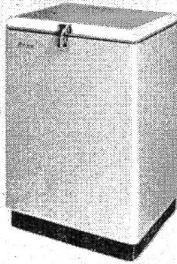
führend



Haushaltskühlschrank 110 l  
mit hermetisch gekapseltem  
Rotationskompressor

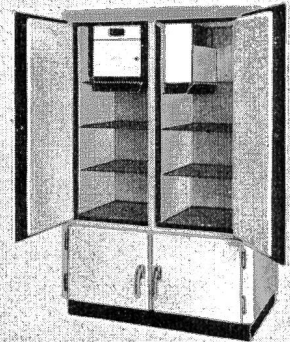


Kühlschrank 100 l kombiniert mit  
Spültrog aus rostfreiem Stahl



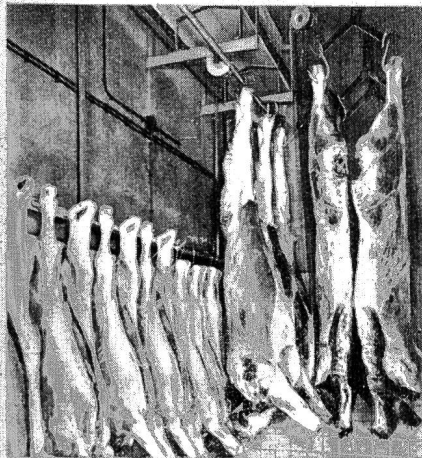
Glace-Konservator -15° bis -17° C  
in Ganz-Metall-Ausführung

**Kühlschränke für den Haushalt**  
**Kühlschrank-Spültrog-Kombinationen**  
**Kühlschrank-Kochherd-Spültrog-  
Kombinationen**  
**Zentral-Kühlanlagen für Wohnblocks**



Kühlschrank 400 l, Metallausführung,  
zwei geruchsgetrennte Abteile

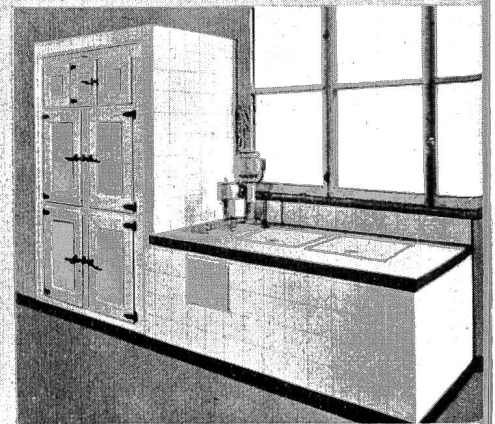
**Kühlschränke und Kühlräume  
für das Gewerbe**  
**Glace-Fabrikations- und  
Konservierungs-Anlagen**  
**Kühlvitrinen**  
**Gefrieranlagen für Lebensmittel**



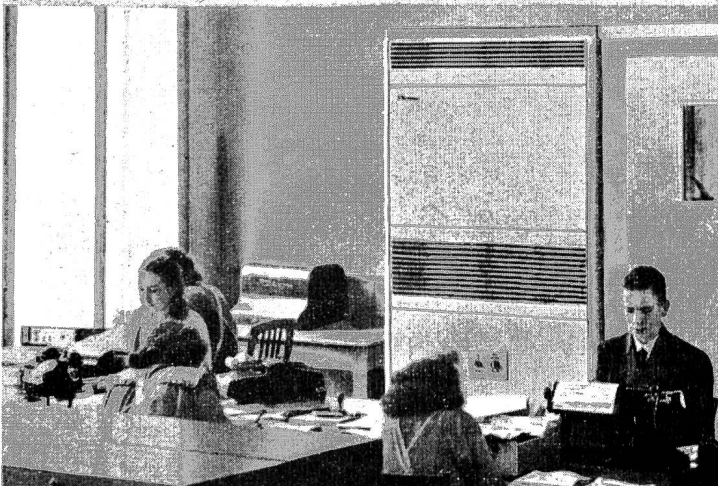
Metzgerei-Kühlraum mit  
automatischer Feuchtigkeitsregulierung

## Für Laboratorium und Industrie:

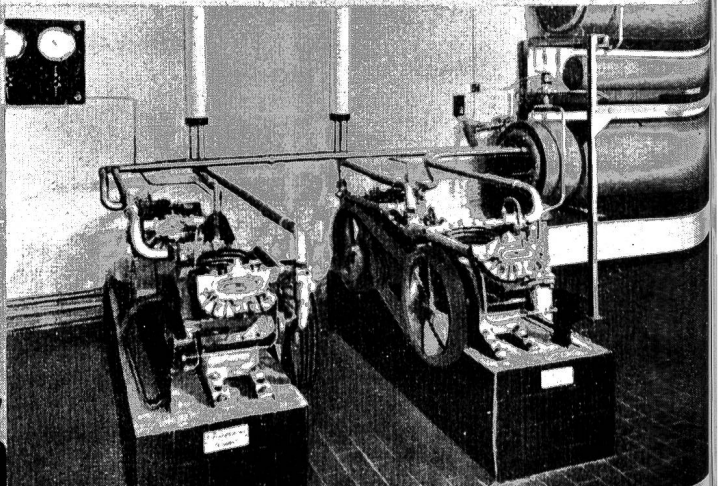
**Tiefkühlanlagen „Megafroster“- 85° C**  
für Metallbehandlung  
**Öelkühler** für Hochleistungs-  
Drehautomaten, Schleifmaschinen etc.  
**Prüfschränke** regulierbar zwischen  
+50° C und -60° C für Uhren-, Apparate-,  
chemische, pharmazeutische und  
Flugzeug-Industrie  
**Klima-Anlagen** für alle Zwecke  
**Klein-Wärmepumpen**



Kühlschrank 1440 l mit Glace-Fabrikations-  
und Konservierungs-Anlage



Klimagerät in einem Büro



Wärmepumpenanlage im Wohlfahrtsaus der  
**Therma** A.-G., Schwanden Gl.