

Objektyp: **Advertising**

Zeitschrift: **Wasser- und Energiewirtschaft = Cours d'eau et énergie**

Band (Jahr): **44 (1952)**

Heft 3

PDF erstellt am: **22.07.2024**

### **Nutzungsbedingungen**

Die ETH-Bibliothek ist Anbieterin der digitalisierten Zeitschriften. Sie besitzt keine Urheberrechte an den Inhalten der Zeitschriften. Die Rechte liegen in der Regel bei den Herausgebern. Die auf der Plattform e-periodica veröffentlichten Dokumente stehen für nicht-kommerzielle Zwecke in Lehre und Forschung sowie für die private Nutzung frei zur Verfügung. Einzelne Dateien oder Ausdrucke aus diesem Angebot können zusammen mit diesen Nutzungsbedingungen und den korrekten Herkunftsbezeichnungen weitergegeben werden. Das Veröffentlichen von Bildern in Print- und Online-Publikationen ist nur mit vorheriger Genehmigung der Rechteinhaber erlaubt. Die systematische Speicherung von Teilen des elektronischen Angebots auf anderen Servern bedarf ebenfalls des schriftlichen Einverständnisses der Rechteinhaber.

### **Haftungsausschluss**

Alle Angaben erfolgen ohne Gewähr für Vollständigkeit oder Richtigkeit. Es wird keine Haftung übernommen für Schäden durch die Verwendung von Informationen aus diesem Online-Angebot oder durch das Fehlen von Informationen. Dies gilt auch für Inhalte Dritter, die über dieses Angebot zugänglich sind.

## FREQUENZ- KONTROLL- ANLAGEN



zur Angabe der Differenz zwischen Synchron- und Normalzeit. Ausführung mit zwei Zifferblättern und Differentialzeiger.

### Elektrische Uhrenanlagen Wasserstandsmeldeanlagen

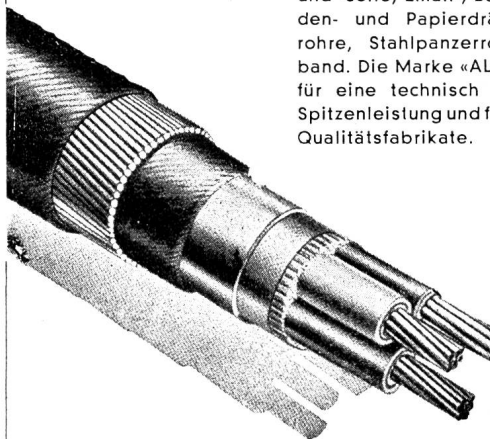
- MUSTERMESSE BASEL
- Halle IIIb Stand 2514

# FAVAG

Fabrik elektrischer Apparate AG.  
NEUCHATEL

## ISOLIERTE DRÄHTE UND KABEL BLEIKABEL

blank, asphaltiert, armiert nach SEV-, SBB- und PTT-Vorschriften. Blanke und verzinnzte Kupferdrähte und -seile, Email-, Baumwoll-, Seiden- und Papierdrähte. Isolierrohre, Stahlpanzerrohre, Isolierband. Die Marke «ALTDORF» bürgt für eine technisch einwandfreie Spitzenleistung und für anerkannte Qualitätsfabrikate.



## Dätwyler A.G.

SCHWEIZERISCHE DRAHT-, KABEL- UND GUMMIWERKE  
ALTDORF-URI

## Erhöhte Betriebssicherheit

wird erreicht durch einen zuverlässigen **Rostschutz**.

Darum

### VOLLBADVERZINKUNG

für alle der Korrosion ausgesetzten Eisenteile.

Bäder bis 12 m Länge

- Ein Teil der Gittermaste für das
- **Kraftwerk Simplon** wurde in unseren
- Werkstätten verzinkt.

Wenden Sie sich an die Vertrauensfirma

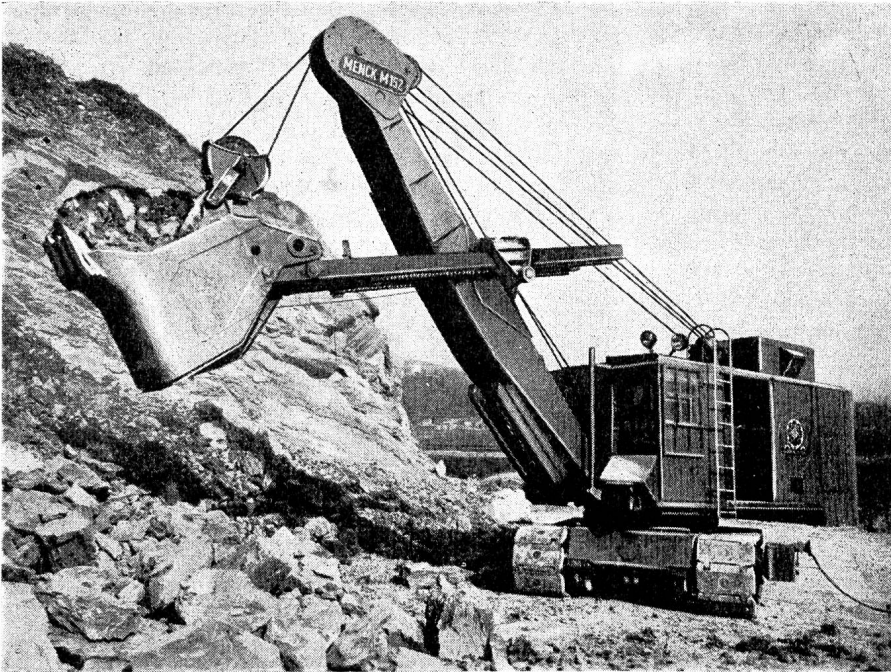
VERZINKEREIWERKE

## AG KUMMLER & MATTER

DÄNIKEN (Solothurn)

Telephon (062) 7 11 54/55

# 50 JAHRE MENCK-BAGGER



VORZÜGE:

## Patentierte Kippschwelle

bewirkt bemerkenswerte Leistungssteigerung bei gleichem Gewicht

## Gesteuerte Löffelklappe

ermöglicht schonende und dosierende Entleerung

## Patentierter Drehschieber im Tieflöffel

garantiert vollständige Entleerung in jedem Falle

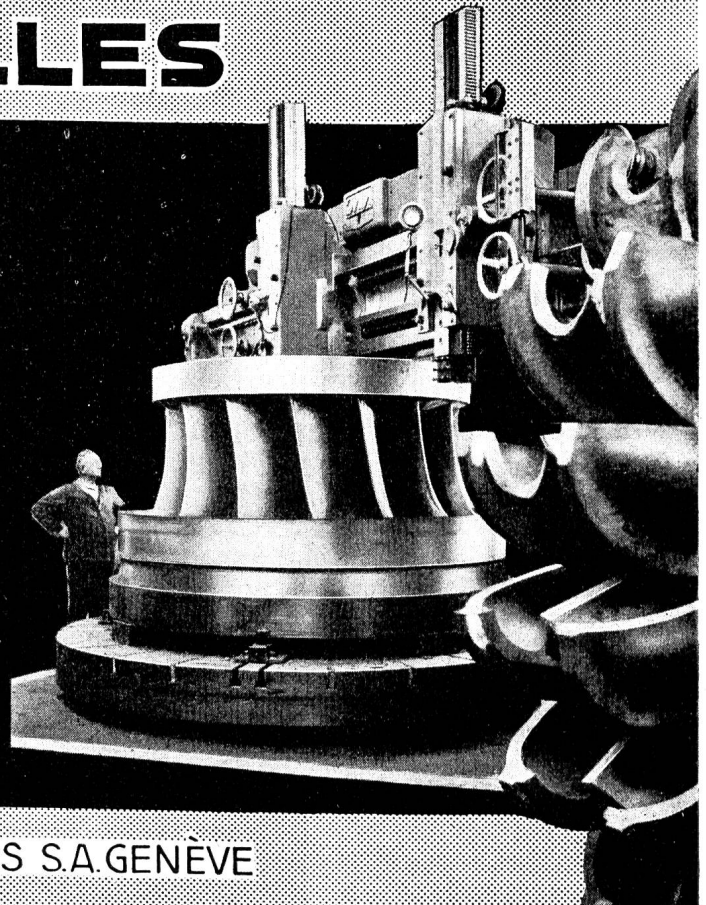
Diesel- und Elektro-Universal-Bagger

**HEINRICH GERTSCH, ZÜRICH-AFFOLTERN** Tel. 46 64 90

# CHARMILLES

**TURBINES  
HYDRAULIQUES**  
POUR TOUTES CHUTES  
ET TOUS DÉBITS

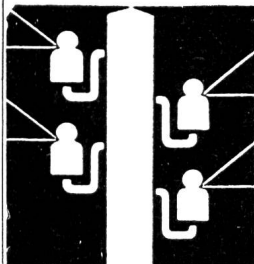
UN EXEMPLE:  
2 TURBINES FRANCIS  
PUISSANCE UNITAIRE  
**153 000 ch**



ATELIERS DES CHARMILLES S.A. GENÈVE

## ELEKTRISCHER LEITUNGSBAU

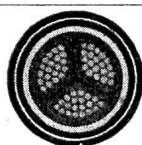
# O. KULL & CIE. ZÜRICH/LAUSANNE



FREIGUTSTRASSE 1 - ZÜRICH 2  
TELEFON (051) 23 82 11

LAUSANNE, AV. DE LA GARE 17  
TELEFON (021) 22 77 15

HOCHSPANNUNGS-LEITUNGEN  
NIEDERSPANNUNGS-VERTEILANLAGEN  
KABEL-ANLAGEN  
BAHN-KONTAKTLEITUNGEN  
BAUKRAFTLEITUNGEN



## BLEIKABEL

für Stark- und Schwachstrom

## TRU-LAY-BRUGG- DRAHTSEILE

für alle Anwendungsgebiete

## Abdichtungen und Bautenschutz

# im KRAFTWERKBAU

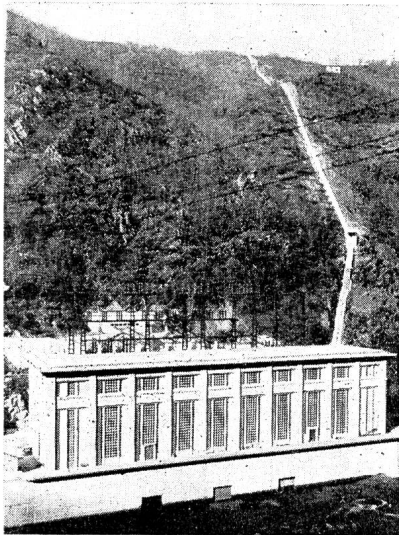
Stollenabdichtungen mit schnellbindender SIKA, Abdichtung von Dilatationsfugen mit IGAS-Kitt, Betonzusatz PLASTIMENT für hochwertigen Konstruktionsbeton, Betonzusatz FRIOPLAST für frostbeständigen Beton hoher Festigkeit (Luftporenbeton)

Referenzen: Kraftwerke Oberhasli-Innertkirchen, Lucendro, Wassen, Plessur III, Julia, Rabiusa-Realta, Pintrun, Verbois-Genf, Calancasca, Fätschbach, Wildegg-Brugg, Gondo (Simplon-Süd), Limbergssperre Kaprun-Salzburg, Staumauer Pieve di Cadore (Italien), Staumauer Aussois (Frankreich) usw.



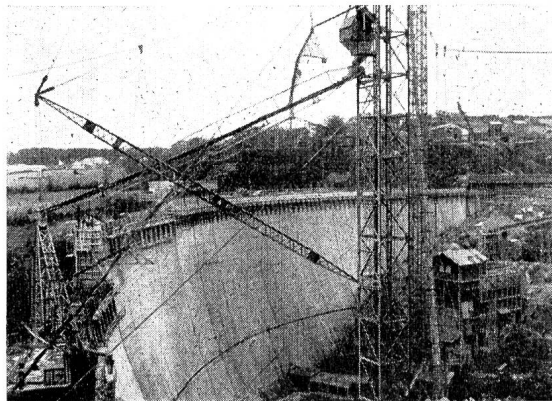
**Kaspar Winkler & Co., Zürich 48**

**Fabrik für chemische Baustoffe**



# SOCIÉTÉ GÉNÉRALE POUR L'INDUSTRIE GENÈVE

Aménagements hydro-électriques  
Constructions industrielles  
Béton armé



Etudes générales  
Projets d'exécution  
Direction des Travaux  
Expertises

## *Nouvelles publications de l'Association Suisse pour l'Aménagement des Eaux*

### **Carte de l'alimentation en énergie électrique et des régions industrielles de la Suisse**

1<sup>re</sup> édition, fin 1950

Annexe à la carte: Brochure:

#### **Les Industries Suisses**

Publiée par la Société suisse des instituteurs et l'Association suisse pour l'aménagement des eaux. Carte topographique en cinq couleurs. Toutes les indications en français, allemand et italien. Echelle 1 : 200 000, format 1,8 x 1,2 m. Prix de la carte: nue fr. 26.—; collée sur toile, sans liteaux fr. 48.90; collée sur toile, avec deux liteaux fr. 57.—.

Exposé du développement de nos principales industries. Explications détaillées sur l'élaboration de la carte. 35 pages, 8 tableaux synoptiques, éditions en français et allemand, 1951. Prix fr. 2.— par ex.

### **Guide de l'économie hydraulique et de l'électricité de la Suisse** 3<sup>e</sup> édition, 1949

Publié par l'Association suisse pour l'aménagement des eaux et l'Union des centrales suisses. Deux volumes, 1460 pages avec 450 illustrations. Prix des deux volumes, reliés toile, fr. 57.—.

### **Directives pour l'étude comparative de la rentabilité d'avant-projets d'usines hydrauliques**

éditions en français et allemand, 1950

I. Définitions — II. Recommandations pour l'élaboration d'avant-projets — III. Directives pour l'étude comparative de la rentabilité de projets d'usines hydrauliques — Tableau d'évaluation — Exemple d'application à un projet d'usine. Prix de la brochure: fr. 6.—.

### **Das graubündnerische Vorzugsrecht auf Erwerb von Wasserrechtskonzessionen**

Ein Vergleich mit den historischen und privatrechtlichen Vorzugsrechten von Dr. iur. Andreas Rickenbach. Verbandschrift Nr. 29 des Schweizerischen Wasserwirtschaftsverbandes, Ausgabe 1951. Preis Fr. 6.50 (für Verbandsmitglieder Fr. 5.50).

En vente à l'Association Suisse pour l'Aménagement des Eaux, secrétariat, St. Peterstrasse 10, Zurich 1, téléphone (051) 23 31 11

## Für den Stollenbau



Die bewährten Original MSA-

**HEMLAMPEN** mit «Edison»-Eisen-/Nickel-Batterien, Gürtel- und sämtlichem Zubehör

**SCHUTZHELME** 380 g schwer, aus zähstem Kunstharz mit Stahldraht-Einlage, mit und ohne Lampenhalter

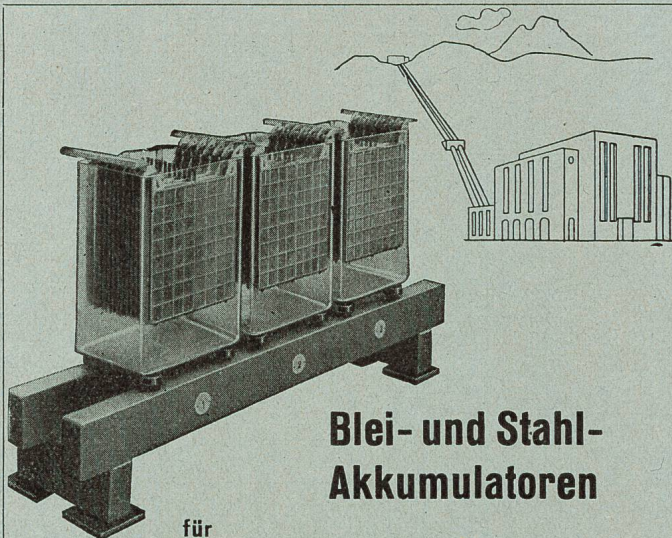
**BATTERIE-AUFLADESTATIONEN**

Zahlreiche Referenzen auch in der Schweiz

Ab Lager lieferbar

Generalvertretung • technische Beratung • Ersatzteillager

**MAVEG AG.** Bahnhofstraße 13 **BIEL**  
Tel. (032) 2 15 51



## Blei- und Stahl-Akkumulatoren

für

Bahnwagenbeleuchtung

Zugschlußlaternen

Schientraktoren

Elektrokarren

Elektrische Schienen- und

Straßenfahrzeuge

Notstromgruppen

Kraftwerke

Telephonzentralen

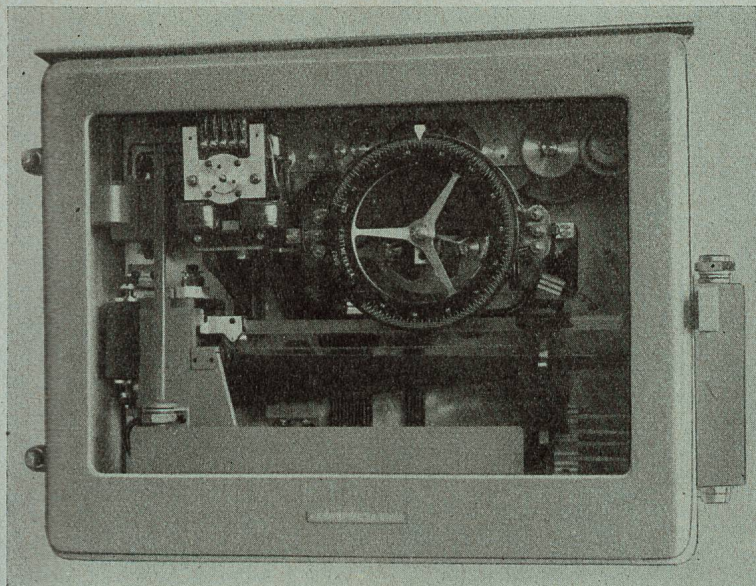
Fernschalter-Antriebe

Signal-Anlagen

Starterbatterien

# LECLANCHÉ S.A. YVERDON

Akkumulatorenfabrik



## KRAFTWERK ROSSENS

Die automatische Druckwaage mit Ferngeber überträgt die Spiegelschwankungen im Wasserschloß nach der Zentrale Hauterive; Meßbereich 60 m.

## FRANZ RITTMAYER AG, ZUG

Apparatebau für die Wasserwirtschaft



KRIENS  
**BELL**

**WASSERTURBINEN**

**OELDRUCK - REGULATOREN**

**DROSSELKLAPPEN**

**DRUCKLEITUNGEN**

**SCHÜTZENWINDWERKE**

**WEHRANLAGEN**

**A. G. DER MASCHINENFABRIK VON THEODOR BELL & CO., KRIENS (LUZERN)**