

Objektyp: **Advertising**

Zeitschrift: **Wasser- und Energiewirtschaft = Cours d'eau et énergie**

Band (Jahr): **44 (1952)**

Heft 9

PDF erstellt am: **22.07.2024**

Nutzungsbedingungen

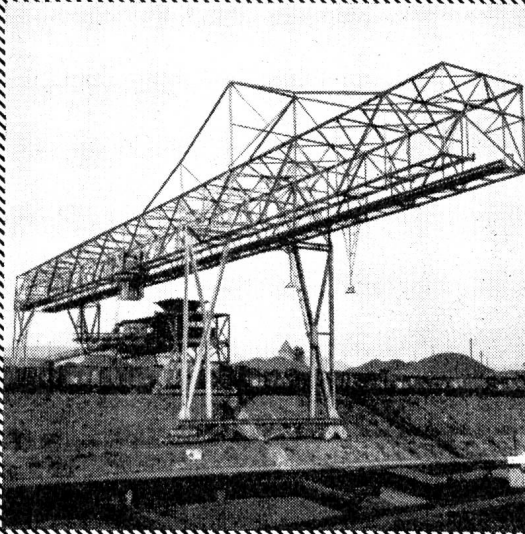
Die ETH-Bibliothek ist Anbieterin der digitalisierten Zeitschriften. Sie besitzt keine Urheberrechte an den Inhalten der Zeitschriften. Die Rechte liegen in der Regel bei den Herausgebern. Die auf der Plattform e-periodica veröffentlichten Dokumente stehen für nicht-kommerzielle Zwecke in Lehre und Forschung sowie für die private Nutzung frei zur Verfügung. Einzelne Dateien oder Ausdrucke aus diesem Angebot können zusammen mit diesen Nutzungsbedingungen und den korrekten Herkunftsbezeichnungen weitergegeben werden. Das Veröffentlichen von Bildern in Print- und Online-Publikationen ist nur mit vorheriger Genehmigung der Rechteinhaber erlaubt. Die systematische Speicherung von Teilen des elektronischen Angebots auf anderen Servern bedarf ebenfalls des schriftlichen Einverständnisses der Rechteinhaber.

Haftungsausschluss

Alle Angaben erfolgen ohne Gewähr für Vollständigkeit oder Richtigkeit. Es wird keine Haftung übernommen für Schäden durch die Verwendung von Informationen aus diesem Online-Angebot oder durch das Fehlen von Informationen. Dies gilt auch für Inhalte Dritter, die über dieses Angebot zugänglich sind.

Ein Dienst der *ETH-Bibliothek*
ETH Zürich, Rämistrasse 101, 8092 Zürich, Schweiz, www.library.ethz.ch

<http://www.e-periodica.ch>



Eisenbau AG Basel

Ausführung von

Eisenkonstruktionen jeder Art.

Projektierung und Berechnung von

Bauwerken in Stahl und Beton.

ELEKTRISCHE UHREN



FAVAG

Fabrik elektrischer Apparate AG.
NEUCHÂTEL

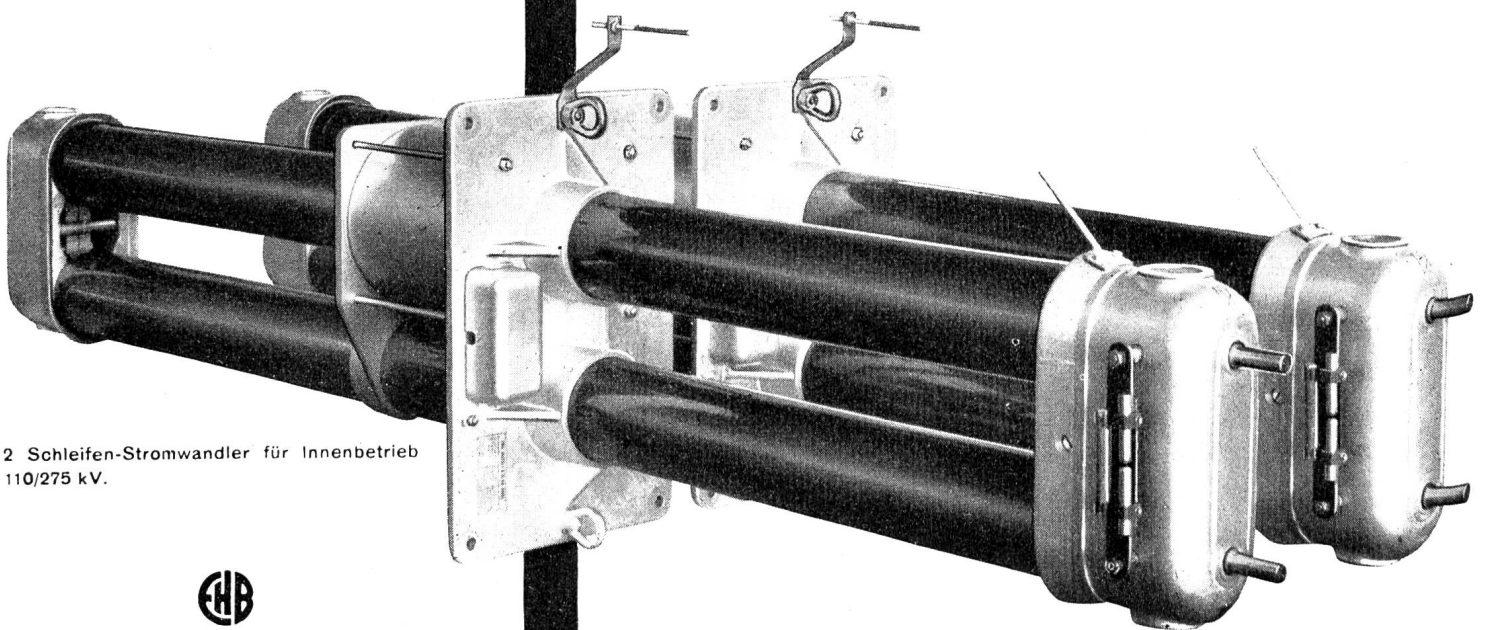


MESSWANDLER

Stützerstromwandler, Einphasenspannungswandler und Meßgruppen (kombinierte Strom- und Spannungswandler) bis 220 kV.

Einstab- und Schleifenstromwandler bis 150 kV.

Um- und Neuwicklung von Meßwandlern aller Fabrikate.



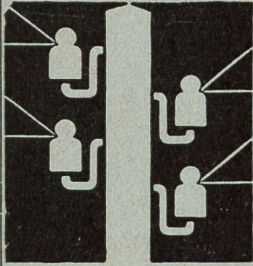
2 Schleifen-Stromwandler für Innenbetrieb
110/275 kV.



EMIL HAEFELY & CIE. A. G. BASEL

ELEKTRISCHER LEITUNGSBAU

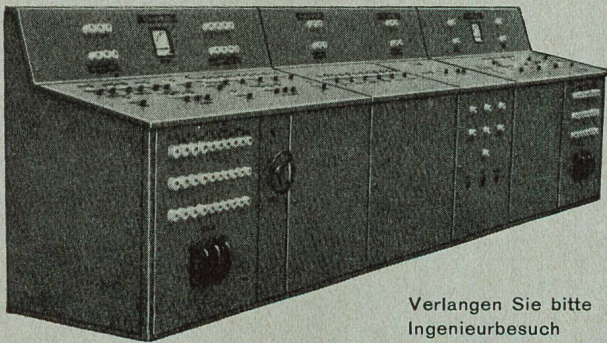
O. KULL & CIE. ZÜRICH/LAUSANNE



ZÜRICH 2 - FREIGUTSTRASSE 1
TELEFON (051) 23 82 11

LAUSANNE, AV. DE LA GARE 17
TELEFON (021) 22 77 15

HOCHSPANNUNGS-LEITUNGEN
NIEDERSPANNUNGS-VERTEILANLAGEN
KABEL-ANLAGEN
BAHN-KONTAKTLEITUNGEN
BAUKRAFTLEITUNGEN



Verlangen Sie bitte
Ingenieurbesuch
Tel. (051) 95 62 10

Wir bauen:

Kraftwerkzentralen

Transformatorenstationen

Hoch- u. Niederspannungsanlagen

Kommandopulte

Störi & Co. elektr. Schaltanlagen

Wädenswil Zugerstraße 76

RINGWAAGEN

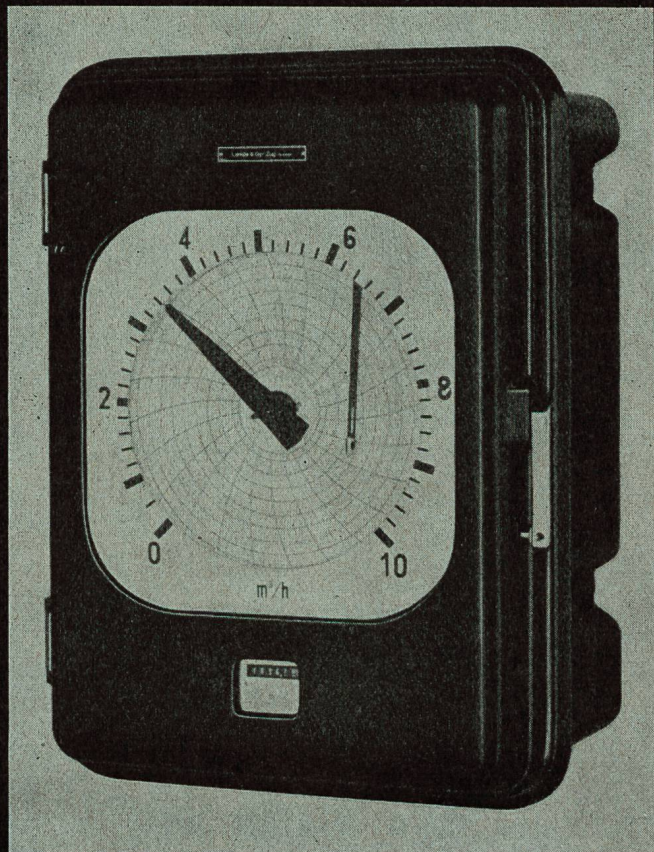
für Mengenummessung,
Druckdifferenz- und
Niveau-Messung,
Mengenzählung und -registrierung,

Sonderausführungen für

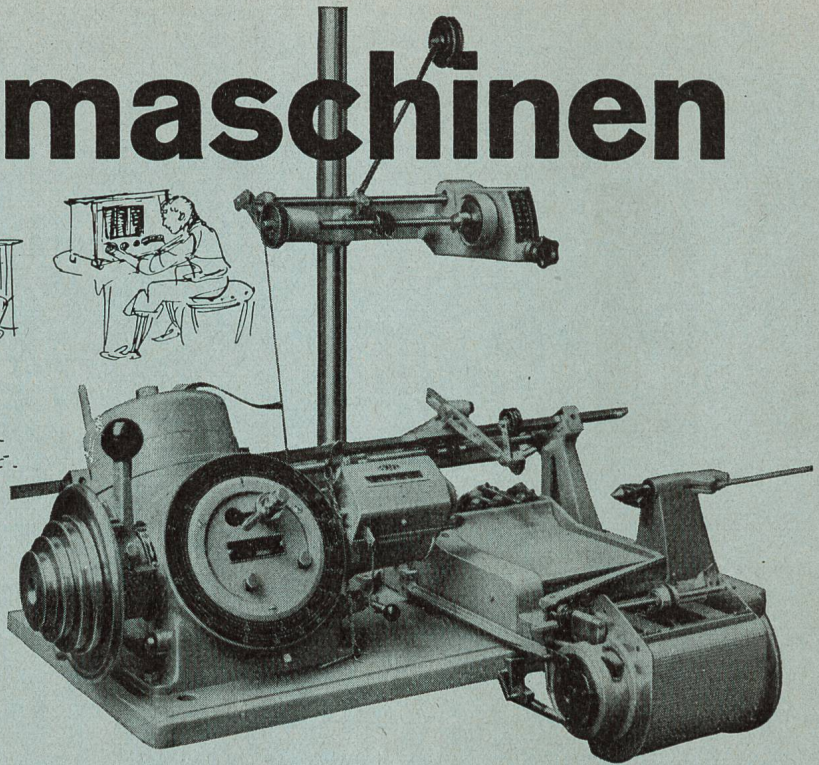
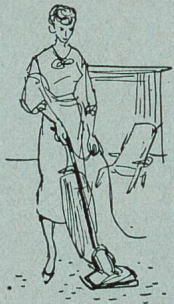
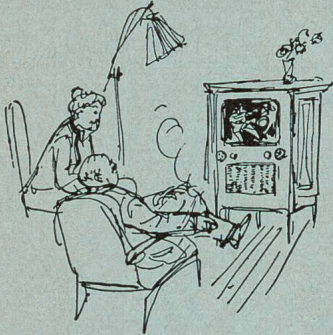
Dampfmengenummessung mit Druck-
und Temperaturkorrektur,
Fern- und Summenmessung,
Fernzählung und Fernregistrierung

LANDIS & GYR AG. ZUG

In 2626



Wickelmaschinen

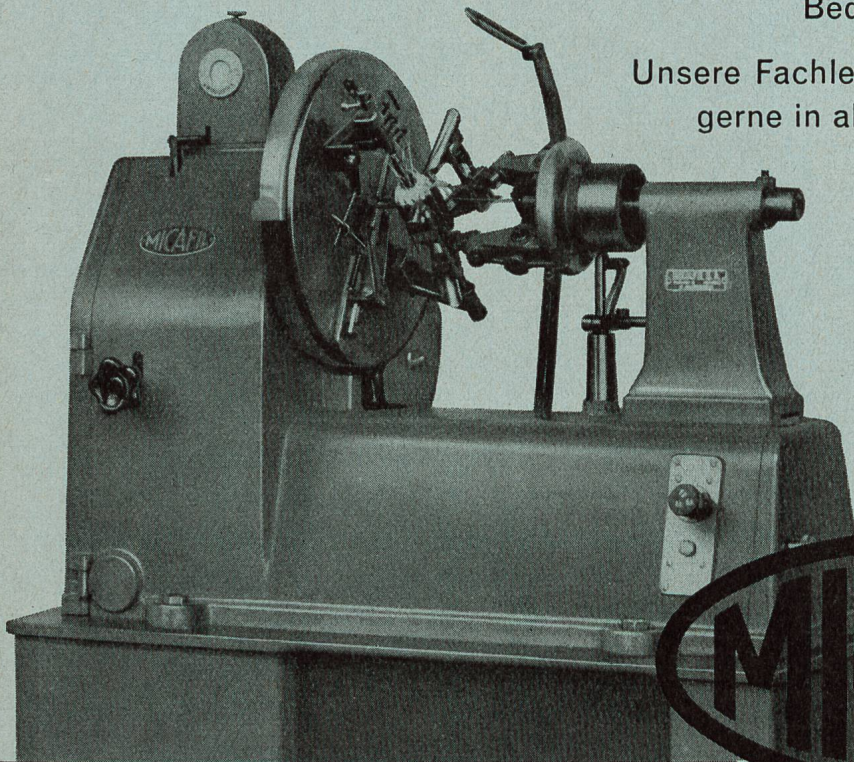


Typ OOFA-1/1 PE mit vollautomatischer Vorrichtung zum Einlassen eines Papierstreifens

Typ AWO-A Vollautomatische Maschine für die Serienherstellung zweipoliger Kleinanker mit geraden oder schrägen Nuten

Wir bauen seit Jahrzehnten
Maschinen und Apparate für jeden
Bedarf der Elektro-Wicklerei

Unsere Fachleute werden Sie
gerne in allen Wickelfragen beraten



Elektroisolationen Durchführungen Resoformpreßteile Napolinkondensatoren
Hochspannungsprüfgeräte Maschinen für Elektrowicklereien Hochvakuumumpfen

MICAFIL AG ZÜRICH / SCHWEIZ