

Objektyp: **Advertising**

Zeitschrift: **Wasser- und Energiewirtschaft = Cours d'eau et énergie**

Band (Jahr): **46 (1954)**

Heft 1

PDF erstellt am: **22.07.2024**

Nutzungsbedingungen

Die ETH-Bibliothek ist Anbieterin der digitalisierten Zeitschriften. Sie besitzt keine Urheberrechte an den Inhalten der Zeitschriften. Die Rechte liegen in der Regel bei den Herausgebern.

Die auf der Plattform e-periodica veröffentlichten Dokumente stehen für nicht-kommerzielle Zwecke in Lehre und Forschung sowie für die private Nutzung frei zur Verfügung. Einzelne Dateien oder Ausdrucke aus diesem Angebot können zusammen mit diesen Nutzungsbedingungen und den korrekten Herkunftsbezeichnungen weitergegeben werden.

Das Veröffentlichen von Bildern in Print- und Online-Publikationen ist nur mit vorheriger Genehmigung der Rechteinhaber erlaubt. Die systematische Speicherung von Teilen des elektronischen Angebots auf anderen Servern bedarf ebenfalls des schriftlichen Einverständnisses der Rechteinhaber.

Haftungsausschluss

Alle Angaben erfolgen ohne Gewähr für Vollständigkeit oder Richtigkeit. Es wird keine Haftung übernommen für Schäden durch die Verwendung von Informationen aus diesem Online-Angebot oder durch das Fehlen von Informationen. Dies gilt auch für Inhalte Dritter, die über dieses Angebot zugänglich sind.



W. KELLER & CO. BERN

ZEITGLOCKENLAUBE 6

Unsere selbstfahrbare

VW-Motorraupenwinde

ausgerüstet mit luftgekühltem VW-Benzinmotor (29 PS) und stufenlosem Flüssigkeitsgetriebe bietet alle Vorteile, die für das Aufstellen von Masten, das Stocken und Seilziehen sowie das Spannen und Regulieren der Seile notwendig sind

Für weitere Verwendungszwecke

empfehlen wir unsere fahrbaren und leicht manövrierfähigen

Zweitrommelwinden

Tandemwinden

Vorseilwinden und Stellwinden

Auch Spezialanfertigungen werden ausgeführt

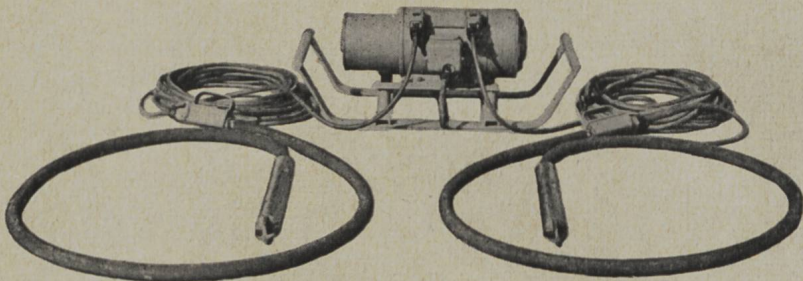
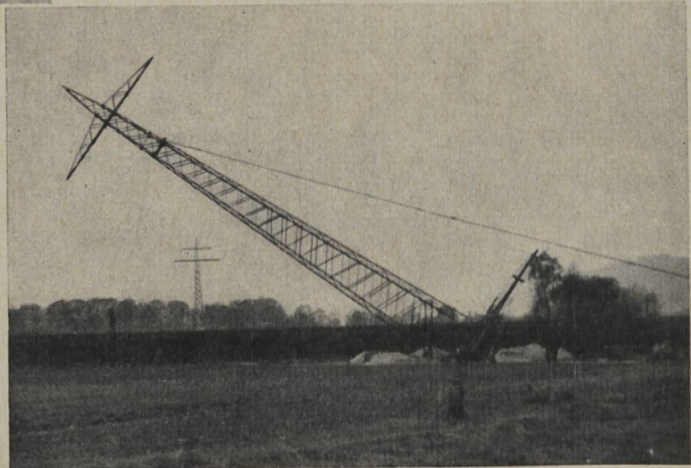


Fig. 1

Modelle mit zwei Anschlüssen
für Nadeln \varnothing 66 mm

Primär-Spannung 220/380 V oder
380/500 V 50 Per.

Sekundärspannung 125 V 200 Per.

Nadeln 11200 U/min

Modelle **Elektro-Elektro** (Fig. 1)
oder **Benzin-Elektro** (Fig. 2)

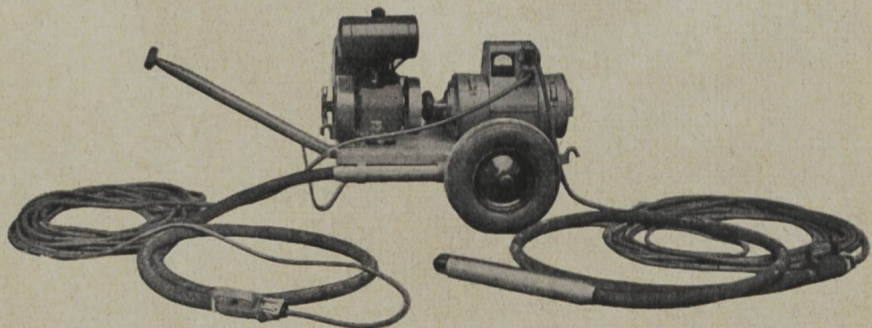


Fig. 2

STOP!

Der neue
Hochleistungs-Vibrator

KELLER

Schweizerfabrikat

CHARLES KELLER - Baumaschinen - ZÜRICH 1

Bureau LAUSANNE
7, Avenue du Théâtre
Téléphone (021) 23 40 91



Theaterstraße 10
Telephon (051) 34 37 34/35

Wasser- und Energiewirtschaft

Cours d'eau et énergie

Schweizerische Monatsschrift für Wasserrecht, Wasserbau, Wasserkraftnutzung, Energiewirtschaft, Gewässerschutz und Binnenschifffahrt. Offizielles Organ des Schweizerischen Wasserwirtschaftsverbandes und seiner Gruppen: Reußverband, Associazione Ticinese di Economia delle Acque, Verband Aare-Rheinwerke, Linth-Limmatverband, Rheinverband, Aargauischer Wasserwirtschaftsverband; des Rhone-Rheinschiffahrtsverbandes und der Commission Centrale pour la navigation du Rhin. Beilage: Rhone-Rhein.

Revue mensuelle suisse traitant de la législation sur l'utilisation des eaux, des constructions hydrauliques, de la mise en valeur des forces hydrauliques, de l'économie énergétique, de la protection des cours d'eau et de la navigation fluviale. Organe officiel de l'Association suisse pour l'aménagement des eaux et de ses groupes, de l'Association suisse pour la navigation du Rhône au Rhin et de la Commission centrale pour la navigation du Rhin. En supplément régulier: Rhône-Rhin.

Redaktion: G. A. Töndury, dipl. Bau-Ing. ETH, Generalsekretär des Schweizerischen Wasserwirtschaftsverbandes, St. Peterstraße 10, Zürich 1, Telephon (051) 23 31 11, Telegramm-Adresse: Wasserverband Zürich.

Verlag, Administration und Inseraten-Aannahme: Guggenbühl & Huber Verlag, Hirschengraben 20, Zürich 1, Telephon (051) 32 34 31, Postcheck-Adresse: «Wasser- und Energiewirtschaft» Nr. VIII 8092 Zürich.

Abonnement: 12 Monate Fr. 24.—, 6 Monate Fr. 12.50; für das Ausland Fr. 4.— Portozuschlag pro Jahr. Einzelpreis des Heftes Fr. 3.— plus Porto.

Druck: City-Druck AG, Zürich 1.

Januar 1954 - 46. Jahrgang / Janvier 1954 - 46e année

Inhalt - Sommaire: Die Erhöhung des Sennar-Staudammes im Sudan — Der Kampf um die Freiheit der Rheinschifffahrt — Vertrauenswerbung in der Elektrizitätswirtschaft — Übersicht über den gesamten Energieverbrauch der Schweiz im heutigen Zeitpunkt und Schätzung des künftig zu erwartenden gesamten Energiebedarfes — Wasserkraftnutzung, Energiewirtschaft — Mitteilungen aus den Verbänden, Personelles — Geschäftliche Mitteilungen — Literatur — Kohlen- und Ölpreise für Industrie auf 1. November, 1. Dezember 1953, 1. Januar 1954.

Falls Sie den Jahrgang 1953 der «Wasser- und Energiewirtschaft» einbinden lassen möchten, liefern wir Ihnen eine

Einbanddecke

in Leinwand mit Silber-Prägedruck zum Preise von Fr. 3.75. Auf Wunsch übernehmen wir auch das Einbinden zum Preise von Fr. 5.20 plus Einbanddecke = total Fr. 8.95 bei Vorauszahlung auf Postcheckkonto VIII 8092 Zürich, Administration «Wasser- und Energiewirtschaft», Hirschengraben 20, Zürich.



Einer unserer Kunden schreibt:

«Der Snow-Boy half uns bei der Öffnung der Straße von All'Acqua bis Alp Cruina (1904 m ü. M.) nach 1,2 m Neuschnee und ermöglichte uns später während drei Wochen die Offenhaltung der Straße All'Acqua bis Manicorio (1741 m ü. M.) für die Transporte von Kabeln und Gittermasten trotz weiteren Schneefällen von 80–100 cm und starken Verwehungen.»

Verlangen sie diesen Winter eine Vorführung!

AKTIENGESELLSCHAFT

rolba

ROLBA ZÜRICH 32 MERKURSTRASSE 34 TELEFON 051 343914



Staumauer Forte Buso der Soc. SMIRREL, Italien. 120000 m³ wurden mit einem gewöhnlichen Air-Entrainer betoniert, die restlichen 140000 m³ mit FRIOPLAST zur Erlangung einer höheren Betonqualität.

FRIOPLAST

für hochwertigen Massenbeton

- erhöhte Frostbeständigkeit und Wasserdichtigkeit,
- höhere Festigkeiten, besseren Verband in den Arbeitsfugen,
- bessere Verarbeitbarkeit des Frischbetons trotz starker Reduktion der Anmachwassermenge.

Über 40 europäische Staumauern in FRIOPLAST-Beton!



Kaspar Winkler & Co.

Fabrik für chemische Baustoffe Telephone 525343 Zürich 48