

Objektyp: **Advertising**

Zeitschrift: **Wasser- und Energiewirtschaft = Cours d'eau et énergie**

Band (Jahr): **46 (1954)**

Heft 1

PDF erstellt am: **22.07.2024**

Nutzungsbedingungen

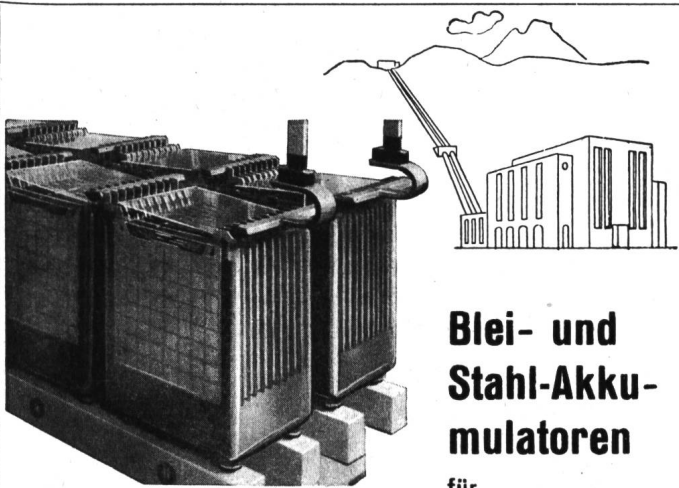
Die ETH-Bibliothek ist Anbieterin der digitalisierten Zeitschriften. Sie besitzt keine Urheberrechte an den Inhalten der Zeitschriften. Die Rechte liegen in der Regel bei den Herausgebern.

Die auf der Plattform e-periodica veröffentlichten Dokumente stehen für nicht-kommerzielle Zwecke in Lehre und Forschung sowie für die private Nutzung frei zur Verfügung. Einzelne Dateien oder Ausdrucke aus diesem Angebot können zusammen mit diesen Nutzungsbedingungen und den korrekten Herkunftsbezeichnungen weitergegeben werden.

Das Veröffentlichen von Bildern in Print- und Online-Publikationen ist nur mit vorheriger Genehmigung der Rechteinhaber erlaubt. Die systematische Speicherung von Teilen des elektronischen Angebots auf anderen Servern bedarf ebenfalls des schriftlichen Einverständnisses der Rechteinhaber.

Haftungsausschluss

Alle Angaben erfolgen ohne Gewähr für Vollständigkeit oder Richtigkeit. Es wird keine Haftung übernommen für Schäden durch die Verwendung von Informationen aus diesem Online-Angebot oder durch das Fehlen von Informationen. Dies gilt auch für Inhalte Dritter, die über dieses Angebot zugänglich sind.



Blei- und Stahl-Akku- mulatoren

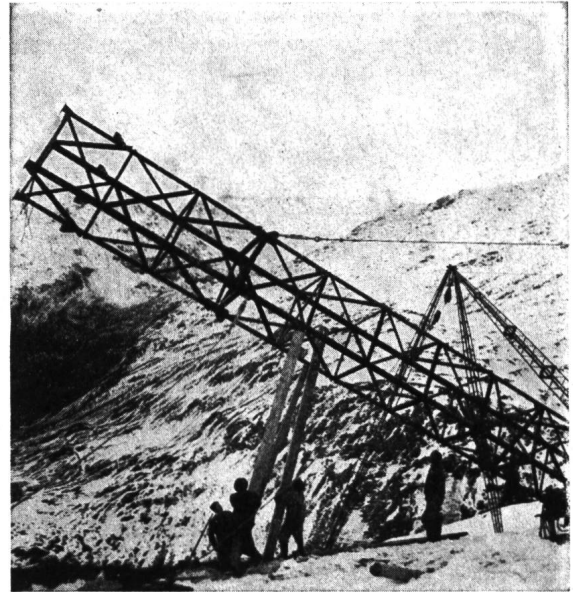
für

**KRAFTWERKE
FERNSCHALTER-ANTRIEBE
SIGNAL-ANLAGEN
NOTSTROM-GRUPPEN**

Elektrische Schienen- und
Straßenfahrzeuge
Bahnwagenbeleuchtung

Telephonzentralen
Anlaßzwecke
Diesel- oder Benzinmotoren

LECLANCHE S.A. YVERDON
Akkumulatorenfabrik



**Eisenkonstruktionen und Blecharbeiten aller
Art, Brücken, Masten, Dachkonstruktionen,
Eisen-Fenster usw.**

PAUL WEBER, EISENBAU

Seewen-Schwyz
Telefon (043) 3 10 70

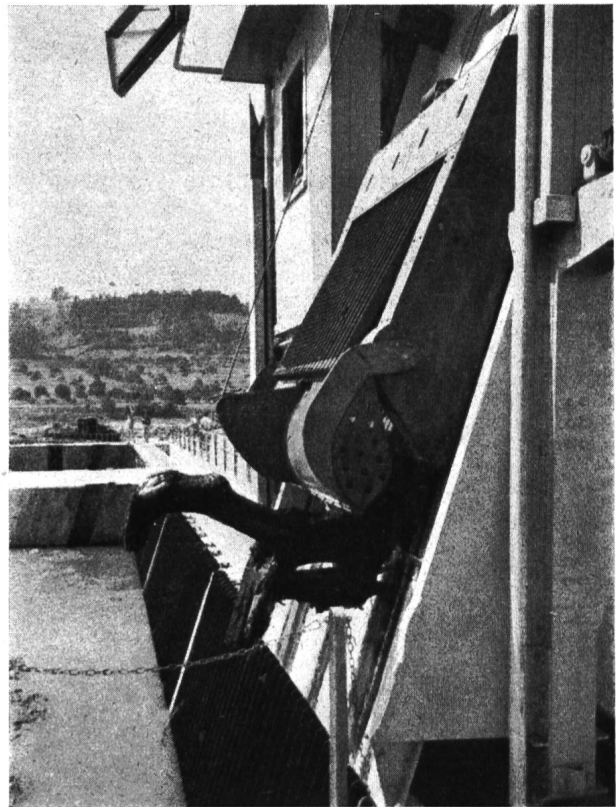
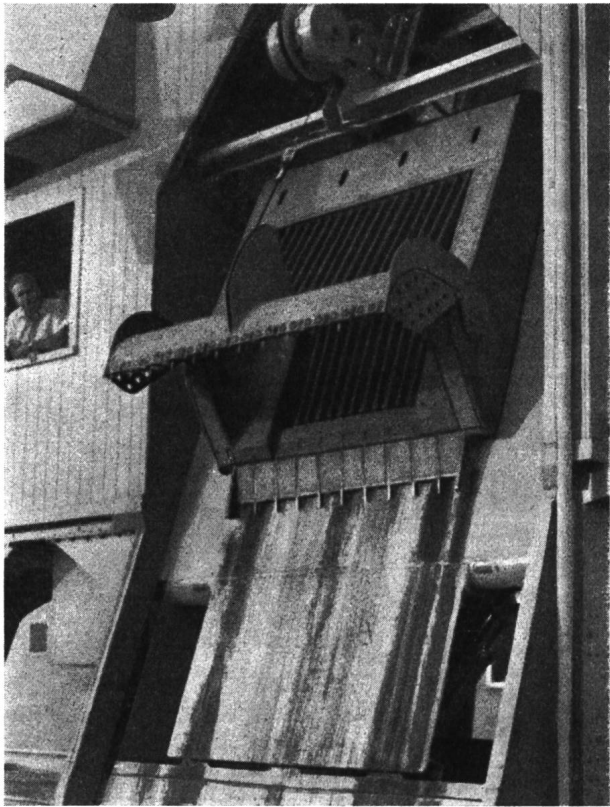


Lastmotorschiff «Rhône 2» auf dem Straßentransport von Basel nach Lausanne-Ouchy
Das Schiff wurde für doppelten Verwendungszweck gebaut:
1. als **Bodenklappschiff** und 2. als **Transportschiff** für Greiferauslad



gegründet 1890

Schiffbau



Rechenreinigungsmaschine mit neuer patentierter Greiferharke ausgerüstet

Maschinenfabrik **JONNERET AG, GENÈVE**

BRUN


062 95112

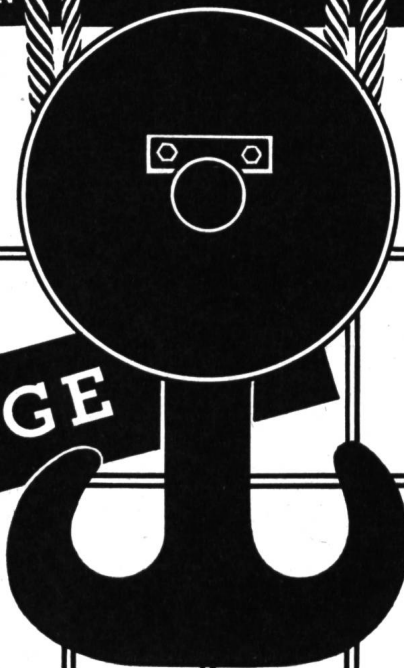
BRUN

BRUN & CIE. A.G. NEBIKON

LUZERN

MASCHINENFABRIK

HEBEZEUGE



ELEKTRISCHER LEITUNGSBAU

O. KULL & CIE. ZURICH



FREIGUTSTRASSE 1
TELEPHON (051) 236650

Ausführung von:

HOCHSPANNUNGS-LEITUNGEN
NIEDERSPANNUNGS-VERTEILANLAGEN
KABEL-ANLAGEN
BAHN-KONTAKTLEITUNGEN



BLEIKABEL

für Stark- und Schwachstrom

TRU-LAY-BRUGG-DRAHTSEILE

für alle Anwendungsgebiete

RINGWAAGEN

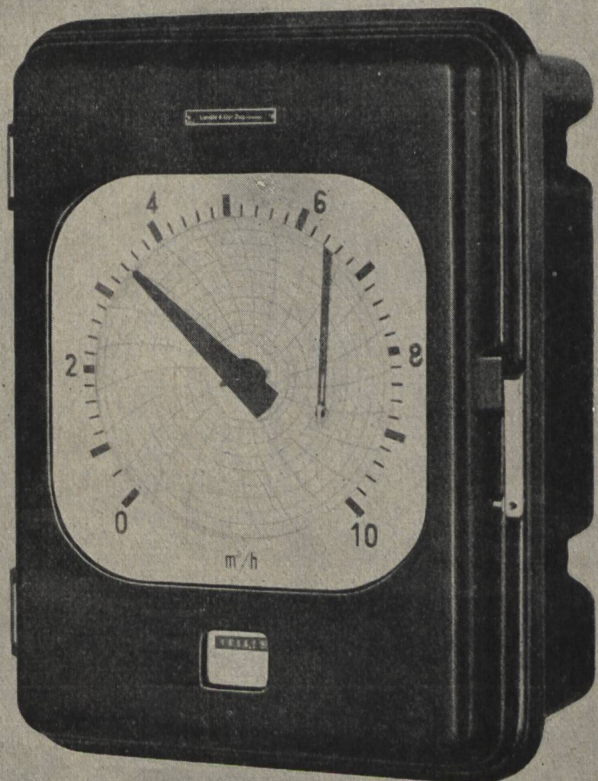
für Mengenmessung,
Druckdifferenz- und
Niveau-Messung,
Mengenählung und -registrierung,

Sonderausführungen für

Dampfmengenmessung mit Druck-
und Temperaturkorrektur,
Fern- und Summenmessung,
Fernzählung und Fernregistrierung

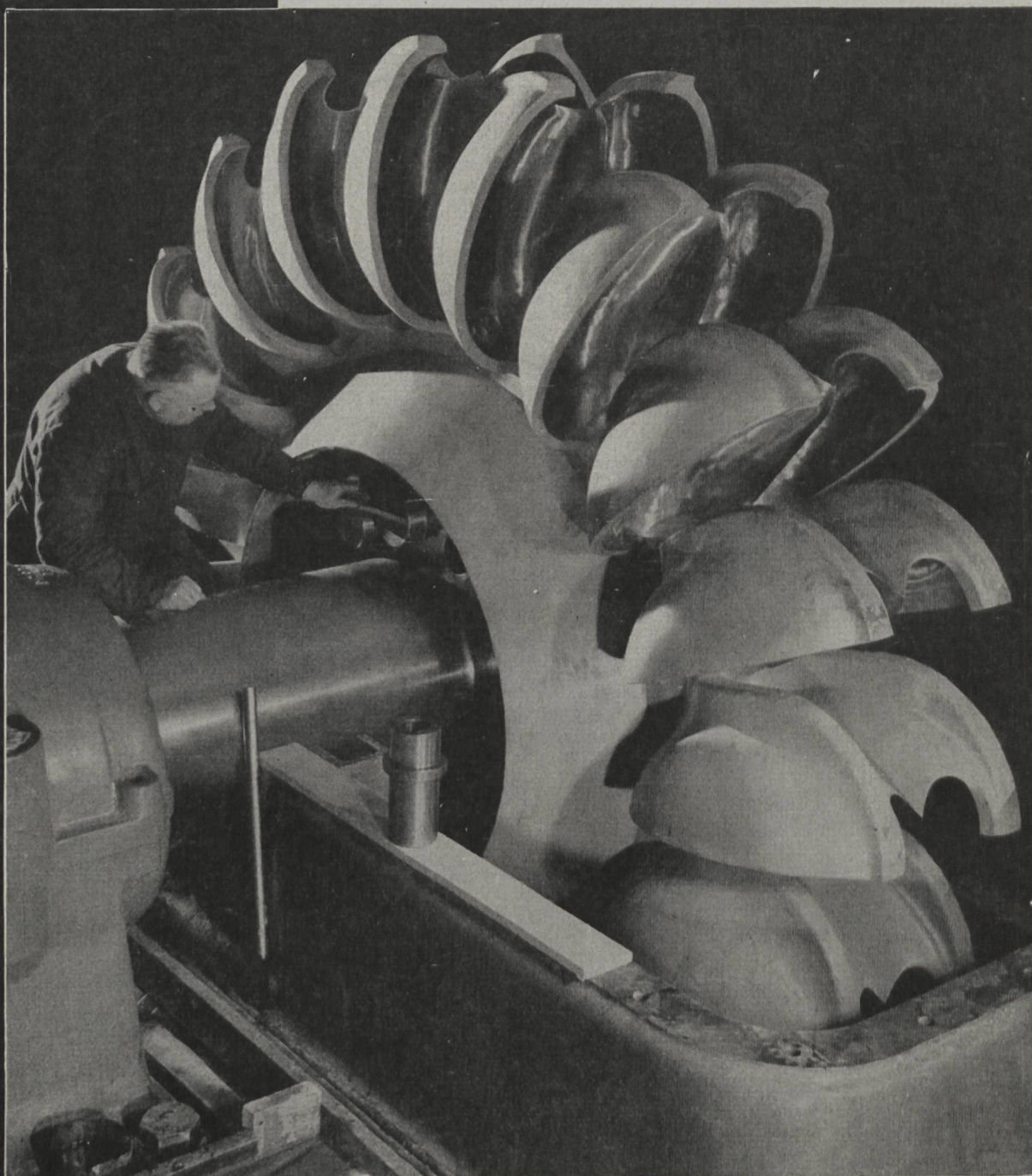
LANDIS & GYR AG. ZUG

In 2626



**TURBINES
HYDRAULIQUES**

VEVEY



Centrale de Gondo, Roue Pelton de 22 600 ch

Ateliers de Constructions Mécaniques de Vevey S.A.
Vevey/Suisse

Equipements complets pour l'utilisation des chutes d'eau.