

Objektyp: **Advertising**

Zeitschrift: **Wasser- und Energiewirtschaft = Cours d'eau et énergie**

Band (Jahr): **46 (1954)**

Heft 2

PDF erstellt am: **22.07.2024**

Nutzungsbedingungen

Die ETH-Bibliothek ist Anbieterin der digitalisierten Zeitschriften. Sie besitzt keine Urheberrechte an den Inhalten der Zeitschriften. Die Rechte liegen in der Regel bei den Herausgebern.

Die auf der Plattform e-periodica veröffentlichten Dokumente stehen für nicht-kommerzielle Zwecke in Lehre und Forschung sowie für die private Nutzung frei zur Verfügung. Einzelne Dateien oder Ausdrucke aus diesem Angebot können zusammen mit diesen Nutzungsbedingungen und den korrekten Herkunftsbezeichnungen weitergegeben werden.

Das Veröffentlichen von Bildern in Print- und Online-Publikationen ist nur mit vorheriger Genehmigung der Rechteinhaber erlaubt. Die systematische Speicherung von Teilen des elektronischen Angebots auf anderen Servern bedarf ebenfalls des schriftlichen Einverständnisses der Rechteinhaber.

Haftungsausschluss

Alle Angaben erfolgen ohne Gewähr für Vollständigkeit oder Richtigkeit. Es wird keine Haftung übernommen für Schäden durch die Verwendung von Informationen aus diesem Online-Angebot oder durch das Fehlen von Informationen. Dies gilt auch für Inhalte Dritter, die über dieses Angebot zugänglich sind.

SULZER

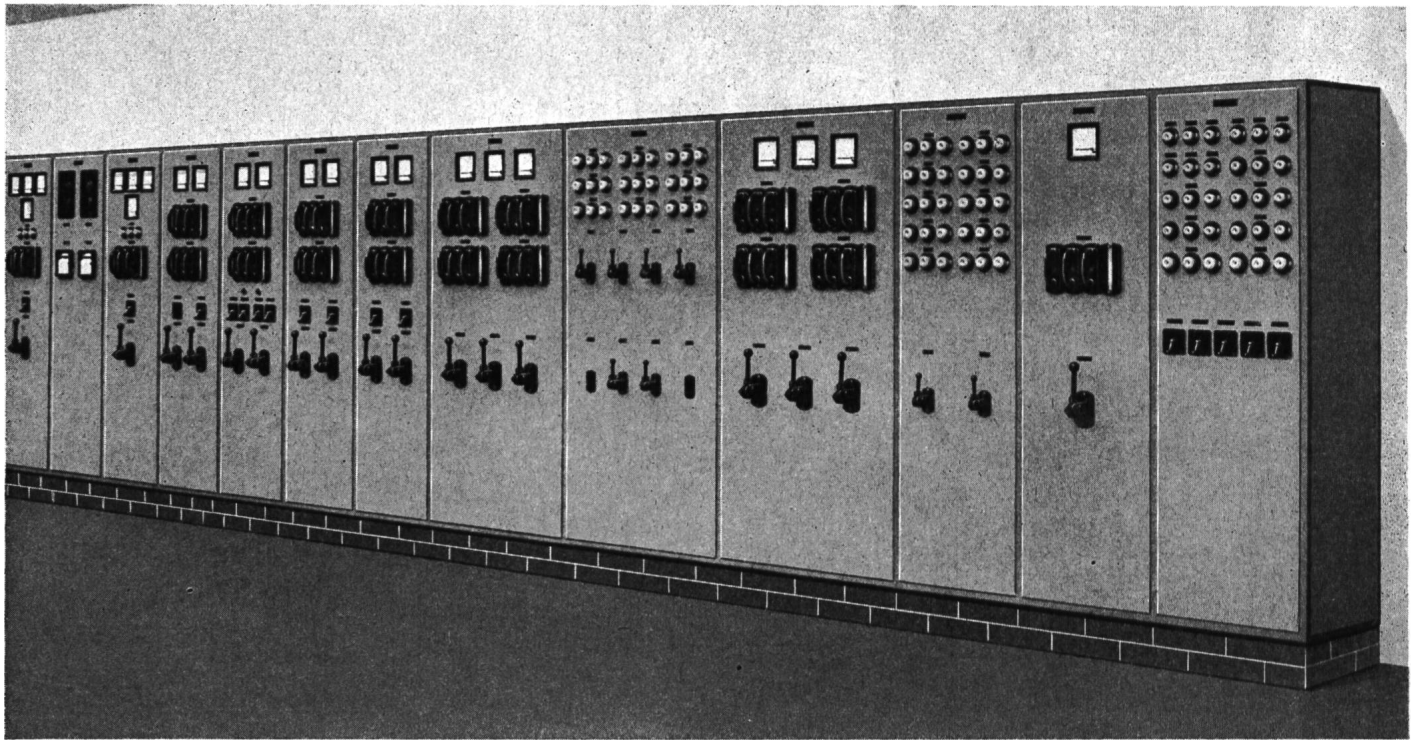


Teilpartie einer Verteilleitung,
ausgerüstet mit Sulzer-Kragen-
verstärkung, für die Zentrale
Verbano der Maggia-Kraftwerke.

Druckleitungen Speicherpumpen

für
Wasserkraft-
anlagen

Hochdruck-Speicherpumpe für 4000 l/s und
400 m Förderhöhe bei 1000 U/min Leistung



Unsere Spezialabteilung fabriziert für Sie: **SCHALTAFELN** in jeder Art und Größe,
KOMMANDOPULTE, **SCHÜTZENSTEUERUNGEN**, gekapselte **VERTEILANLAGEN** etc.
 Unterbreiten Sie uns Ihre Probleme, wir beraten Sie gerne in allen Fragen.
 Verlangen Sie den unverbindlichen Besuch unserer Techniker.

WEBER AG. EMMENBRÜCKE (SCHWEIZ) TEL. (041) 5 22 47

LANGJÄHRIGE ERFAHRUNG — HUNDERTE REFERENZEN VON ALLEN KONTINENTEN



**CO₂ Brandschutz
für Generatoren**

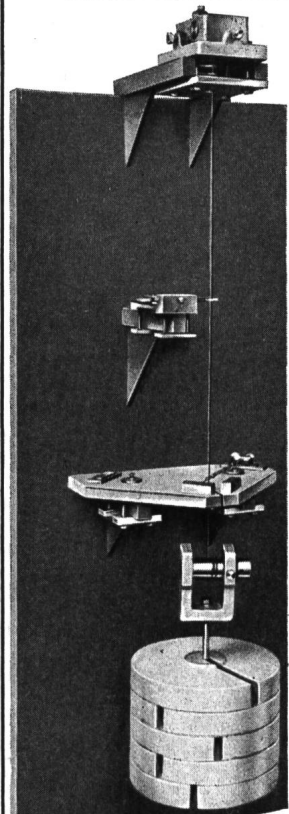
**Klimatisierung
und Ventilation
von Kraftwerken**

SIFRAG

SPEZIALAPPARATEBAU UND INGENIEURBÜRO FREI AG, BERN 18, BAHNHÖHEWEG 70

STOPPANI

BERN



PENDEL

Apparate zur Kontrolle der Deformation von Staumauern (System Juillard)

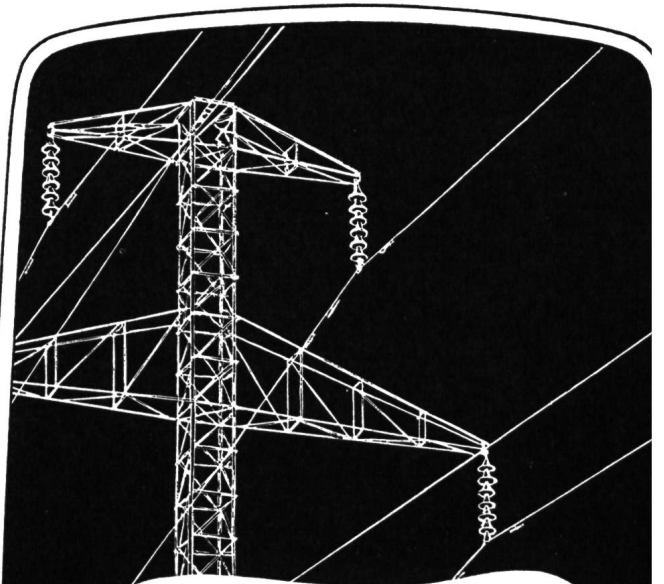
Wassermessflügel

Mit offenem und geschlossenem Kontaktsystem

Impulszähler, Lötwerke, Stangen, Flügelböcke, Kabelwinden

Limnigraphen

STOPPANI



Trägerfrequenz-Telephonie

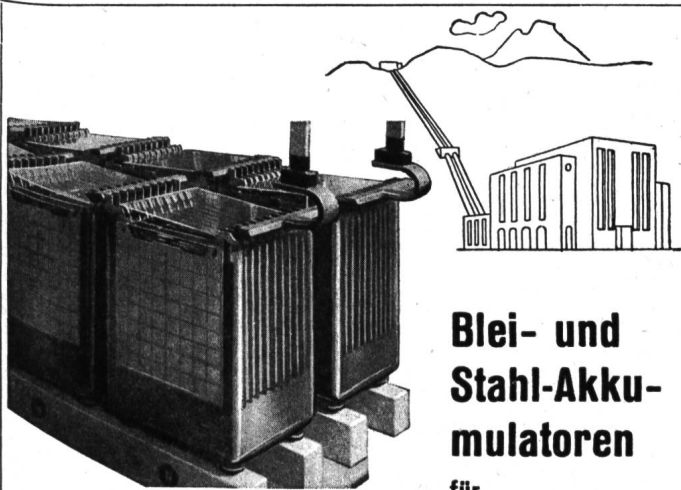
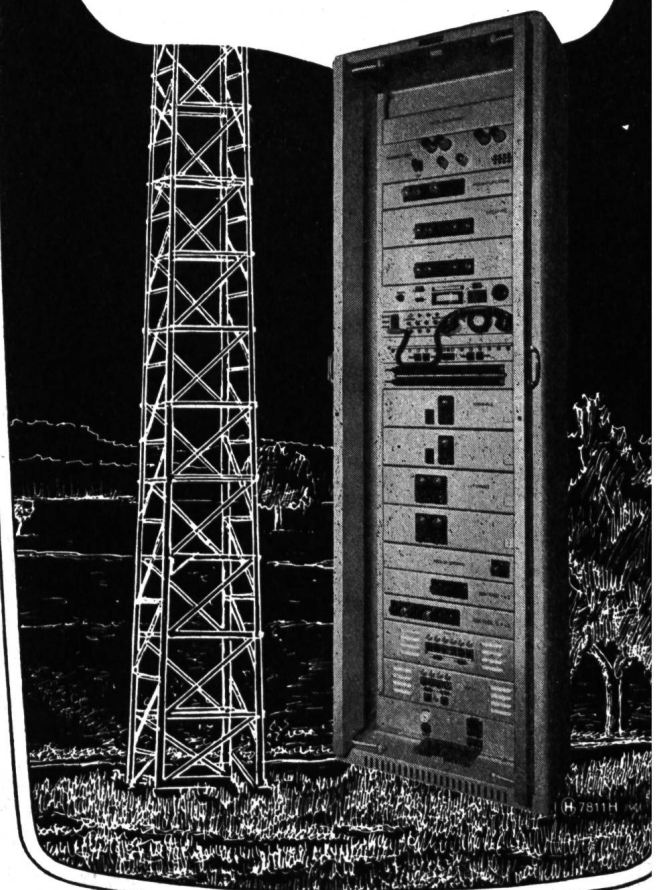
Systeme über Hochspannungs- und Freileitungen, Kabel und koaxiale Leiter.

Weitere HASLER-Erzeugnisse:

- Telephonzentralen und Telephonapparate
- Drahtlose Nachrichtengeräte
- AM- und FM-Sender für Telephonie, Telegraphie, Rundspruch und Fernsehen
- TOM- und TOR-Apparaturen
- Einzelapparate und Bestandteile

Hasler AG Bern

WERKE FÜR TELEPHONIE UND PRÄZISIONSMECHANIK



Blei- und Stahl-Akkumulatoren

für

KRAFTWERKE
FERNSCHALTER-ANTRIEBE
SIGNAL-ANLAGEN
NOTSTROM-GRUPPEN

Elektrische Schienen- und Straßenfahrzeuge
Bahnwagenbeleuchtung

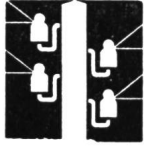
Telephonzentralen
Anlaßzwecke
Diesel- oder Benzinmotoren

LECLANCHE S.A. YVERDON

Akkumulatorenfabrik

ELEKTRISCHER LEITUNGSBAU

O. KULL & CIE. ZURICH



FREIGUTSTRASSE 1
TELEPHON (051) 23 66 50

Ausführung von:

HOCHSPANNUNGS-LEITUNGEN
NIEDERSPANNUNGS-VERTEILANLAGEN
KABEL-ANLAGEN
BAHN-KONTAKTLEITUNGEN

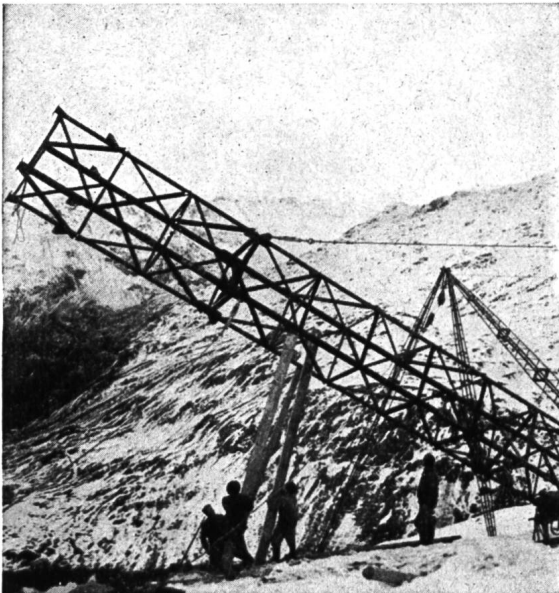


Schloßstraße 131
Telephon 5 1112

HELLER BAUT

WALTER J. HELLER & CO. BERN

**HOCH-
UND
TIEFBAU**



Eisenkonstruktionen und Blecharbeiten aller
Art, Brücken, Masten, Dachkonstruktionen,
Eisen-Fenster usw.

PAUL WEBER, EISENBAU

Seewen-Schwyz
Telefon (043) 3 10 70

IN QUALITÄT UND
ZUVERLÄSSIGKEIT
IMMER BEWÄHRT
J. VALLASTER+CO



J. VALLASTER & C^o

LUZERN Maihofstraße 1

Hoch- und Tiefbau

Industriebau

Stollenbau

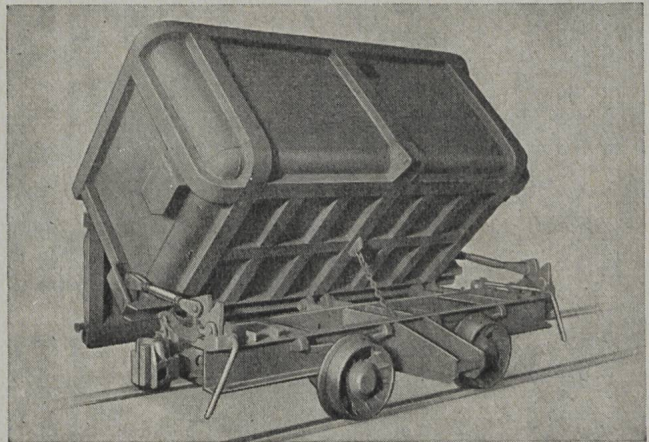
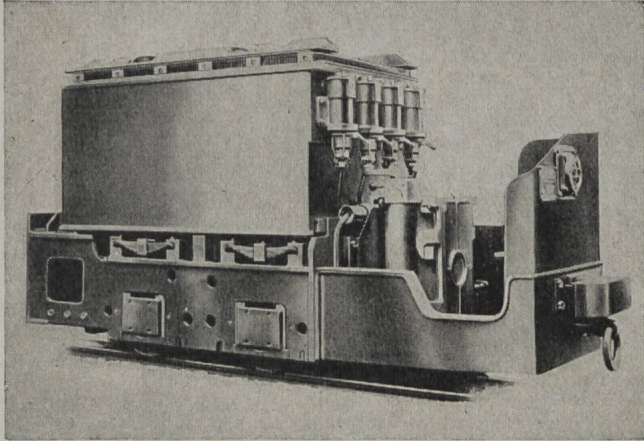
Brückenbau

Straßenbau

Aus unserem Verkaufsprogramm:

Akkumulatorenlokomotiven „Troll“

Fabrikation JUNG, mit 13,5, 24, 26 PS



Stollenwagen „Biwe“

Fabrikation Stahlschweißwerk Wartmann AG.

Oberbipp

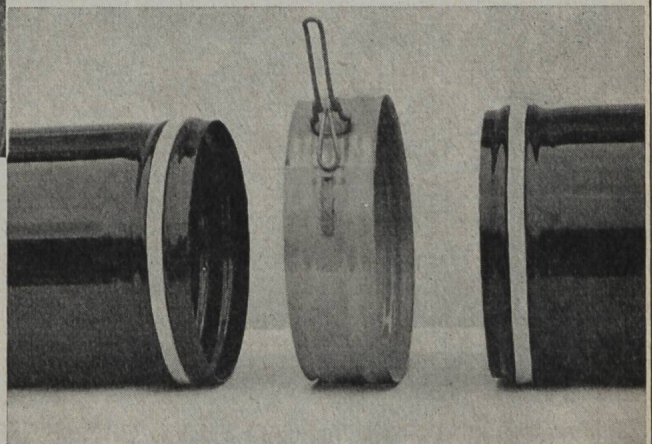


Toussaint-Heintzmann

Stollenausbaubögen
kurzfristig lieferbar

Ventilationsrohre

mit Bandhebelverschluss



BAUMASCHINEN-VERKAUFS AG.
Montreux-Territet



SCHWEIZERISCHE KREDITANSTALT ZÜRICH

Basel, Bern, Biel, Chur, Davos, Frauenfeld, Genf, Glarus, Kreuzlingen
Lausanne, Lugano, Luzern, Neuenburg, St. Gallen, Zug
Arosa, Interlaken, St. Moritz, Schwyz, Weinfelden
NEW YORK: 25 Pine Street

Aktienkapital und Reserven Fr. 216 000 000

Im Jahre 1856 zur Förderung von Industrie und Verkehr, Handel und Gewerbe gegründet, wandte die Schweizerische Kreditanstalt schon frühzeitig ihre Aufmerksamkeit der sich rasch entwickelnden Elektrizitätswirtschaft zu. Sie hat bei den Vorarbeiten, bei der Gründung und Finanzierung von Kraftwerken tatkräftig mitgewirkt und dadurch ihre enge Verbundenheit mit diesem Zweig der schweizerischen Wirtschaft bekundet.

Tochtergesellschaften

Swiss American Corporation, 25 Pine Street, New York
Credit Suisse (Canada) Ltd., 360 St. James Street West, Montreal