

Zeitschrift: Wasser- und Energiewirtschaft = Cours d'eau et énergie
Herausgeber: Schweizerischer Wasserwirtschaftsverband
Band: 46 (1954)
Heft: 5-7

Werbung

Nutzungsbedingungen

Die ETH-Bibliothek ist die Anbieterin der digitalisierten Zeitschriften. Sie besitzt keine Urheberrechte an den Zeitschriften und ist nicht verantwortlich für deren Inhalte. Die Rechte liegen in der Regel bei den Herausgebern beziehungsweise den externen Rechteinhabern. [Siehe Rechtliche Hinweise.](#)

Conditions d'utilisation

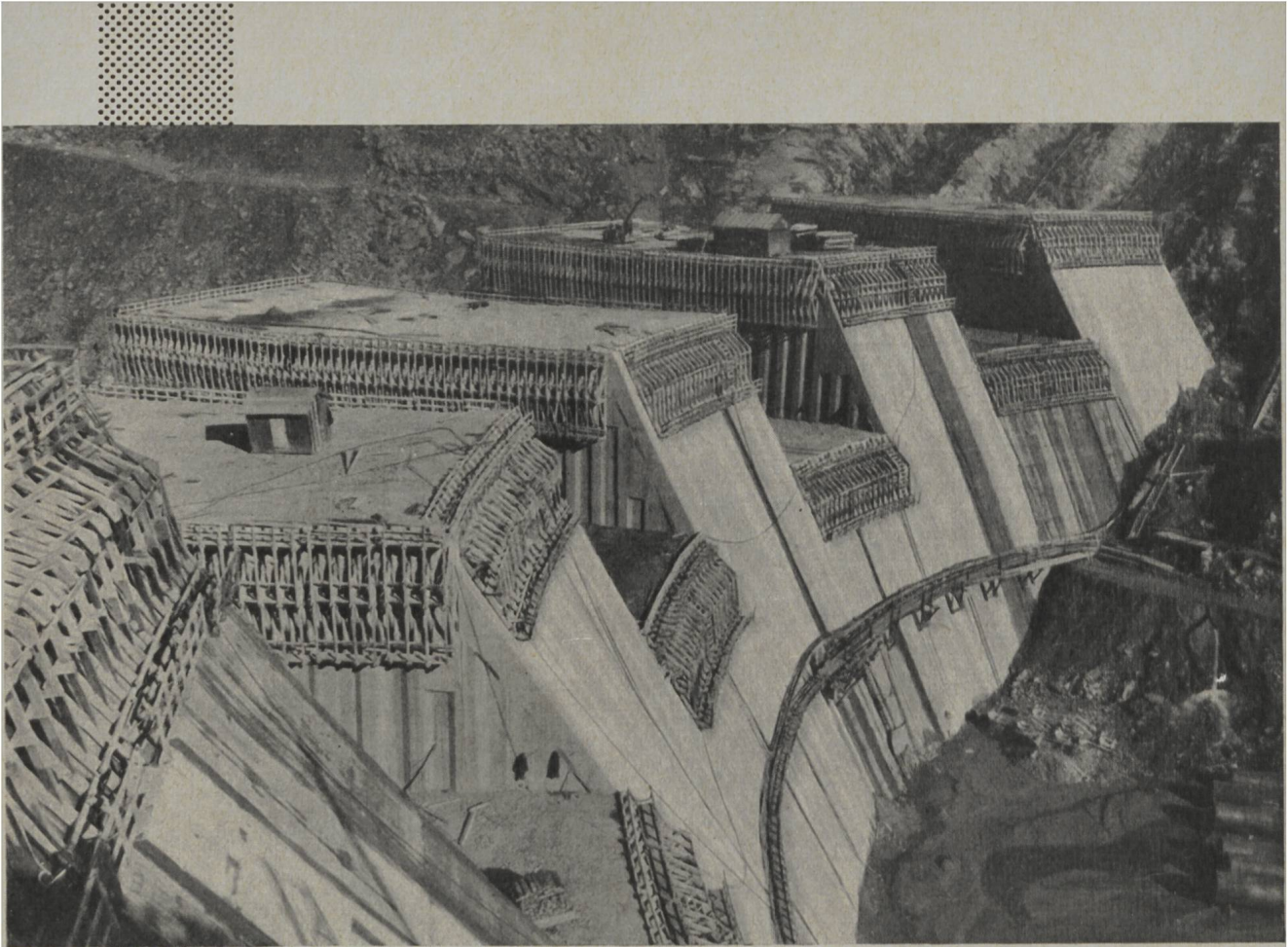
L'ETH Library est le fournisseur des revues numérisées. Elle ne détient aucun droit d'auteur sur les revues et n'est pas responsable de leur contenu. En règle générale, les droits sont détenus par les éditeurs ou les détenteurs de droits externes. [Voir Informations légales.](#)

Terms of use

The ETH Library is the provider of the digitised journals. It does not own any copyrights to the journals and is not responsible for their content. The rights usually lie with the publishers or the external rights holders. [See Legal notice.](#)

Download PDF: 18.03.2025

ETH-Bibliothek Zürich, E-Periodica, <https://www.e-periodica.ch>



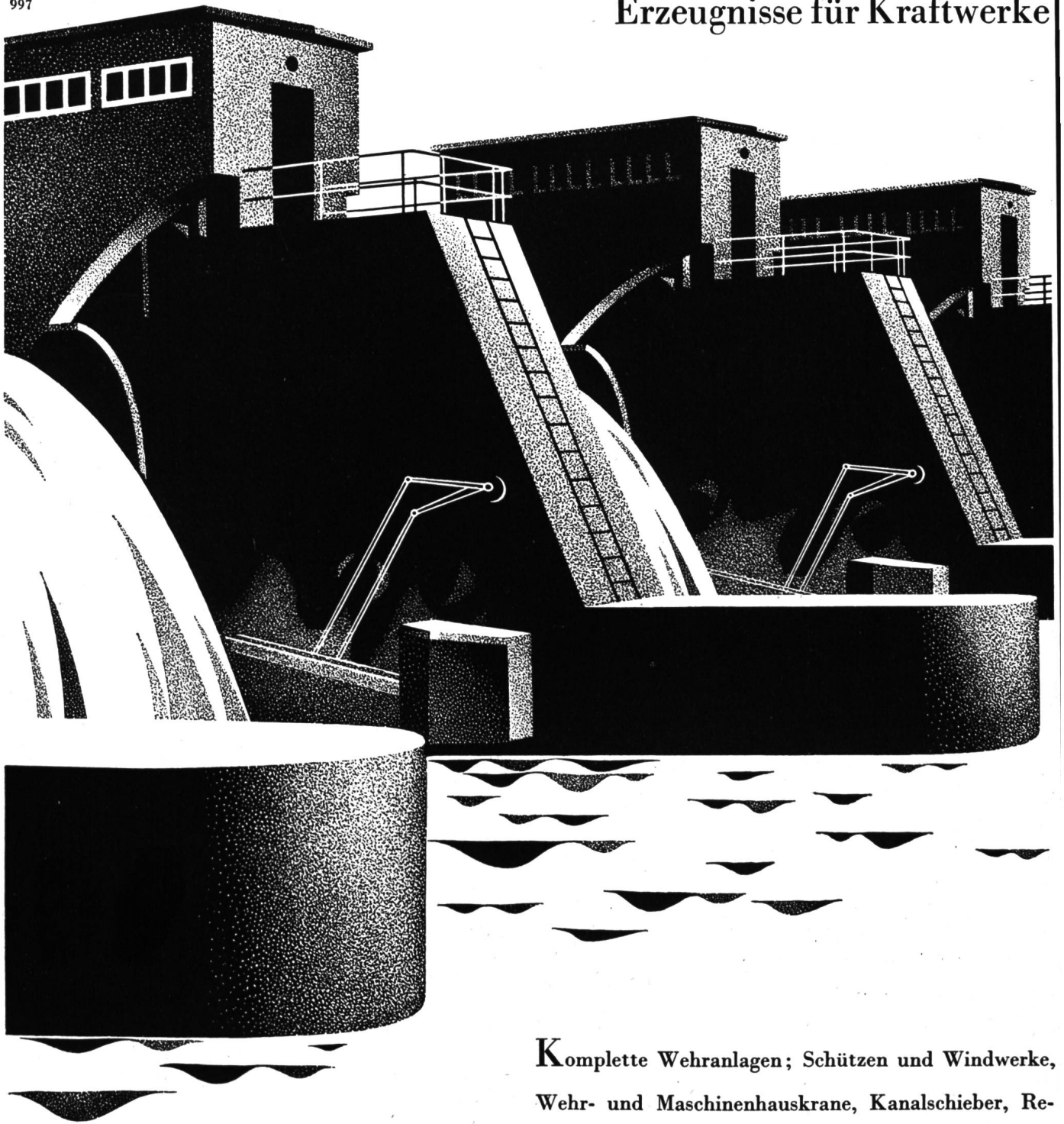
Staumauer Sambuco der Maggia-Kraftwerke AG, Locarno. Betonierung mit Zusatz von BARRA-55-Vinsol.

BARRA 55 VINSOL

Dieser auf Vinsol-Basis aufgebaute Luftporenbetonzusatz erhöht die Plastizität und Verarbeitbarkeit des Frischbetons, sowie die Wasserdichtigkeit und Frostbeständigkeit des fertigen Bauwerkes ohne die Druckfestigkeit zu beeinflussen. Bei Pump- und Druckbeton ergeben sich keine Verstopfer und kein Entmischen. BARRA-55-Vinsol wird heute hauptsächlich für Staumauern verwendet, dann aber auch für Stollen- und Kanalverkleidungen, Böschungsplatten sowie im Brücken- und Hochbau.

MEYNADIER

MEYNADIER & CIE. AG, ZÜRICH und BERN



VON ROLL

Gesellschaft der Ludw. von Roll'schen Eisenwerke AG.

Werke in Gerlafingen, Klus, Choindéz,
Rondez, Olten, Bern (Schweiz)

Komplette Wehranlagen; Schützen und Windwerke, Wehr- und Maschinenhauskrane, Kanalschieber, Rechenreinigungsmaschinen; Abschlußorgane für Hochdruckleitungen, automatisch arbeitende Rohrbruchsicherheitsorgane, Absperrorgane für Grundablässe, Drehschieber mit Drehkolbenantrieb, Ringschieber, Drosselklappen, Hochdruckarmaturen, Leitungsnetze für Öl- und Kühlwasseranlagen; Stand- und Luftseilbahnen für Personen- und Materialtransporte; Baumaschinen für den Stauwehrrbau.

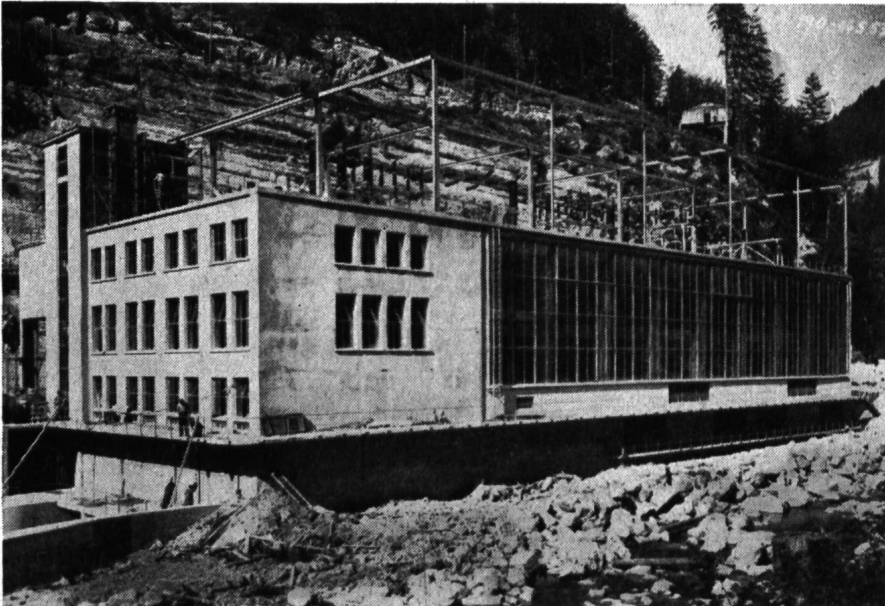
ALMACOA-ZÜRICH

für

die Ausrüstung von Staumauern

*Kabelkrane, Betontürme, Steinbrecher
Förderbänder, Betonkübel usw.*

Eigenes Studienbüro



**Hydraulische
Kraftwerke**

Energie-Transport

Projekte

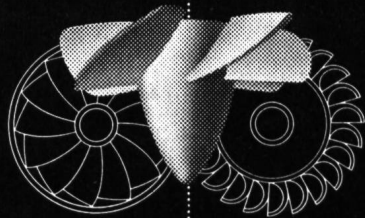
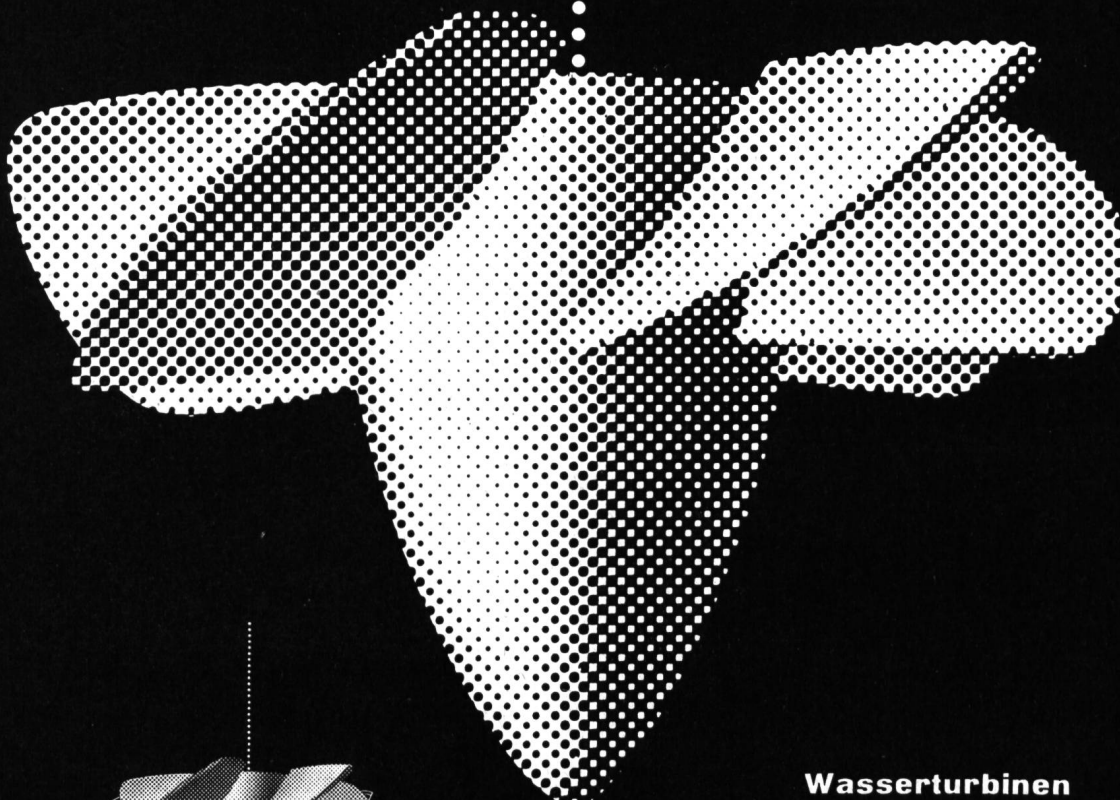
Bauleitung

Gutachten

KW Châtelot auf dem Doubs
Installierte Leistung 2 x 15000 kW

Suiselectra

Schweizerische Elektrizitäts-
und Verkehrsgesellschaft, Basel



Wasserturbinen

Regulatoren

Absperrorgane

Druckleitungen

**Aktiengesellschaft
der Maschinenfabrik
von Theodor Bell & Cie.
Kriens-Luzern**

**KRIENS
Bell**

KRAFTWERK BIRSFELDEN

Eisenbetonarbeiten

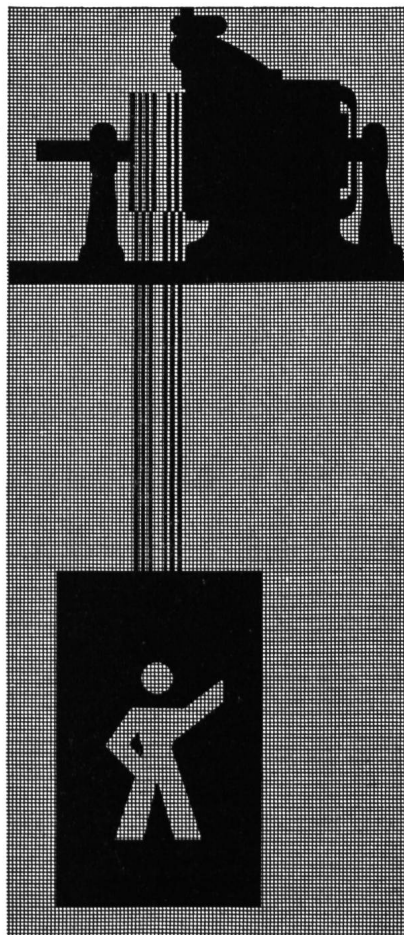
Maschinenhaus-Unterbau

BASLER BAUGESELLSCHAFT

in Arbeitsgemeinschaft mit

Grün, Bilfinger AG, Mannheim

H. Vatter, Dossenheim



Aufzüge

Elektrozüge

Krane

Schindler-Aufzug- und Uto-Kran-Fabrik AG., Zürich

FREQUENZ- KONTROLL- ANLAGEN



zur Angabe der Differenz zwischen Synchron- und Normalzeit. Ausführung mit zwei Zifferblättern und Differentialzeiger.

Elektrische Uhrenanlagen
Wasserstandsmeldeanlagen

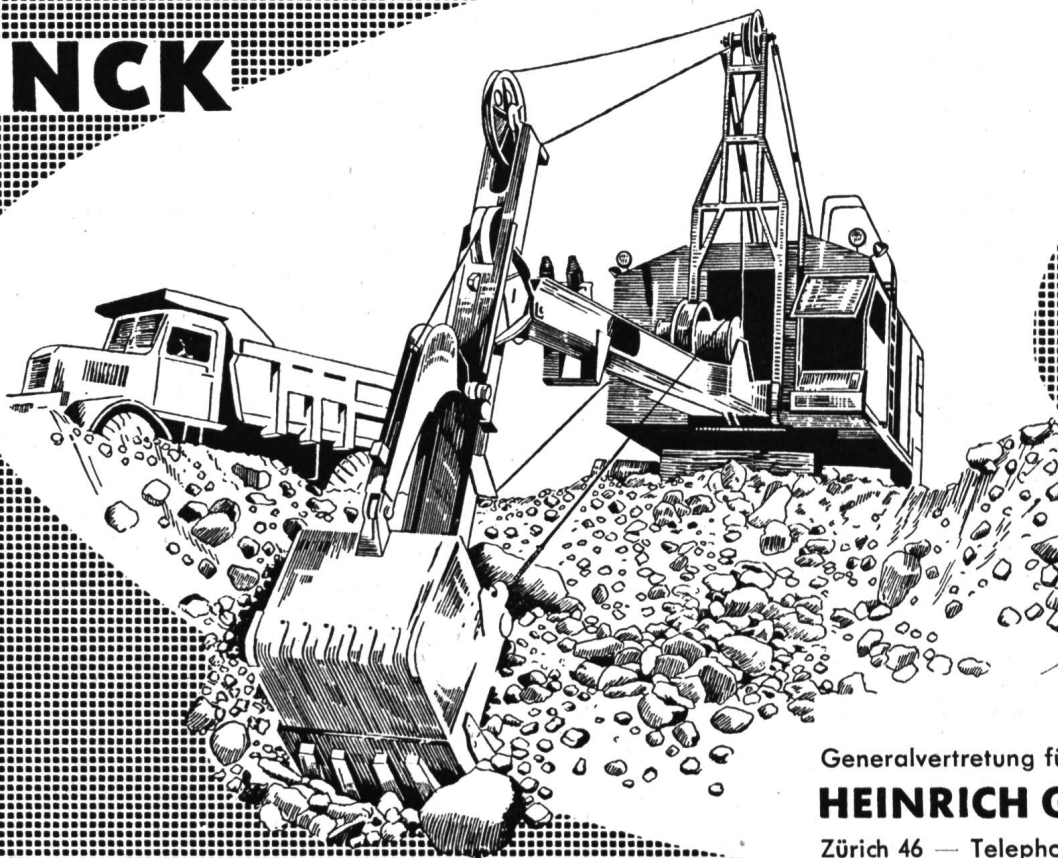
Verlangen Sie den Besuch unserer Spezialisten

FAVAG

Fabrik elektrischer Apparate AG.

NEUCHÂTEL

MENCK



Generalvertretung für die Schweiz:

HEINRICH GERTSCH

Zürich 46 — Telefon (051) 46 64 90

Stump, BOHR AG

Spezialarbeiten des Tiefbaues

Zürich

Mühlebachstraße 8
Tel. (051) 34 54 66

Bern

Kapellenstraße 22
Tel. (031) 2 46 22



Rammsondierungen

Sondierbohrungen

Kernbohrungen

Zementinjektionen

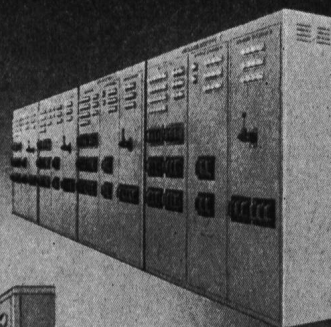
Tongel- und chemische Injektionen

Grundwasserfassungen

R & S Schaltanlagen



Transformatorstation
in Freiluftkabine
50 kVA, 1000/220 V

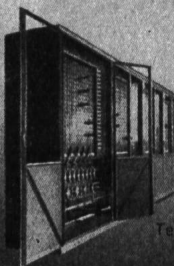


Generator-Schalttafel Hilfsbetriebe
KW Birsfelden

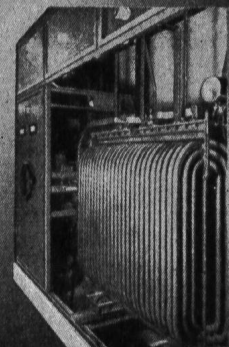


Eigenbedarfs-Schalttafel
KW Olten-Gösgen

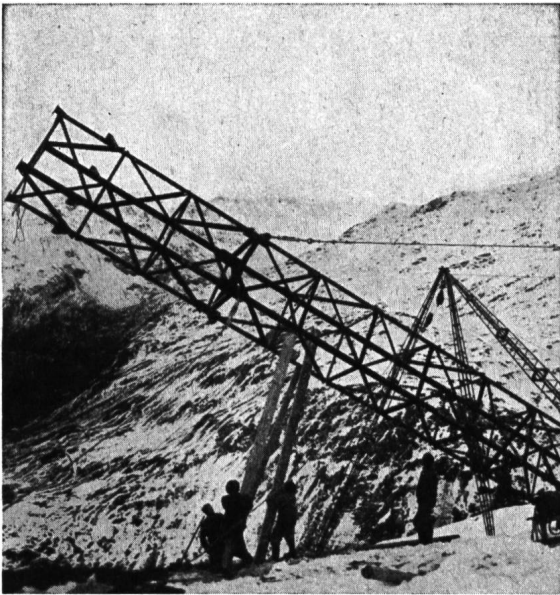
Transformatorstation in
Fernheizkraftwerk
600 kVA, 6000/500 V, ETH Zürich



Linienwähler für
Technikum Winterthur
500 V, 200 A



RAUSCHER & STOECKLIN AG. SISSACH
FABRIK ELEKTRISCHER APPARATE UND TRANSFORMATOREN



Eisenkonstruktionen und Blecharbeiten aller Art, Brücken, Masten, Dachkonstruktionen, Eisen-Fenster usw.

PAUL WEBER, EISENBAU

Seewen-Schwyz
Telefon (043) 3 10 70

Elektrizitätswerk Rheinau

Oberes Hilfswehr

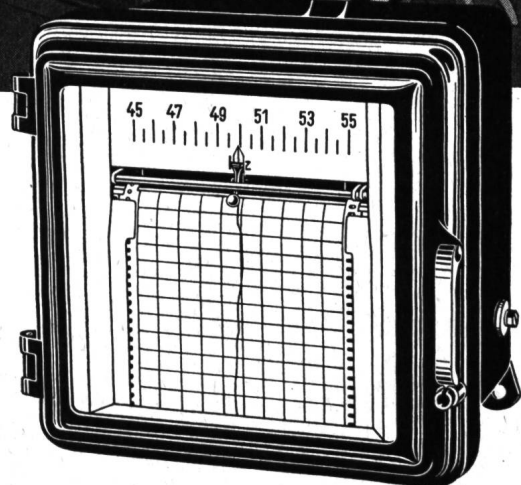
LOS 3

Adolf Kunz & Co., Stuttgart

VEBA AG, Zürich

Robert Kögel, Lörrach


SIEMENS
MESSTECHNIK



MS 29

In Schaltwarten

werden verlässliche Aufzeichnungen gebraucht. Hier wie überall, wo Registrieren von Meßwerten Übersicht und Klarheit schafft, leisten

SIEMENS-TINTENSCHREIBER

gute Dienste. Sie sind für alle betriebswichtigen elektrischen Meßgrößen in zahlreicher Kombination lieferbar.

Prospekte und ausführliche Angaben durch die Generalvertretung

SIEMENS ELEKTRIZITÄT SERZEUGNISSE AG
ZÜRICH LAUSANNE

Jährlicher Energieumsatz
1962 Millionen kWh

Eigentümerin der Gotthard-
und Lukmanier-Leitungen

Verbindungsleitungen nach
Frankreich, Italien und
Deutschland

AARE-TESSIN

Aktiengesellschaft für Elektrizität

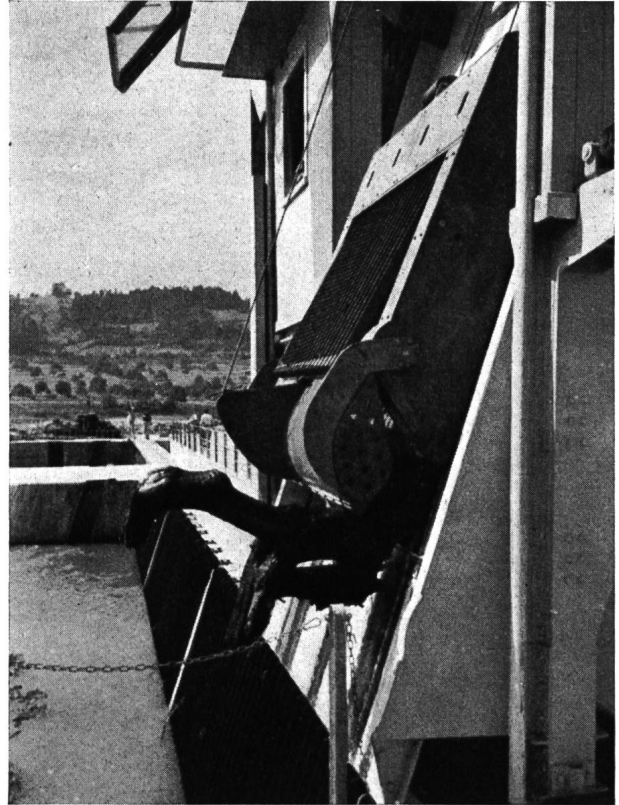
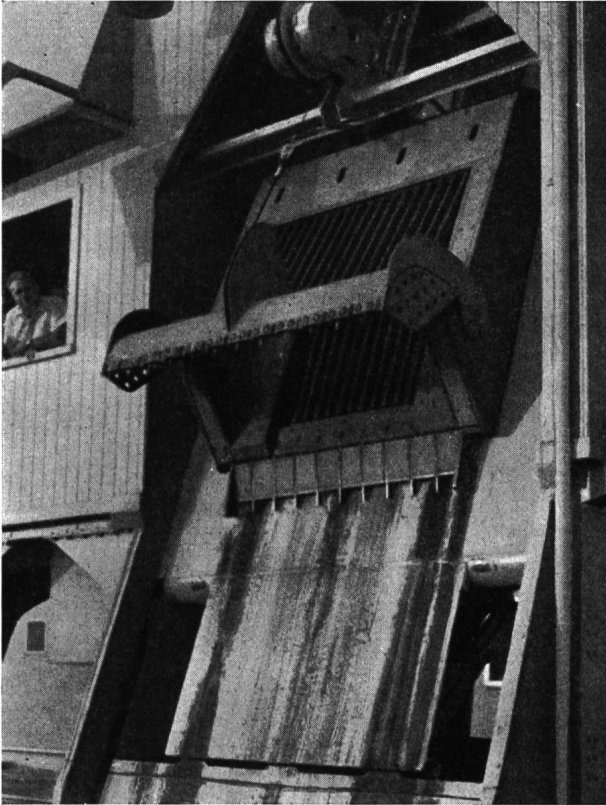
OLTEN

ERZEUGUNG

ÜBERTRAGUNG

VERTEILUNG





Rechenreinigungsmaschine mit neuer patentierter Greiferharke ausgerüstet

Maschinenfabrik **JONNERET AG, GENÈVE**

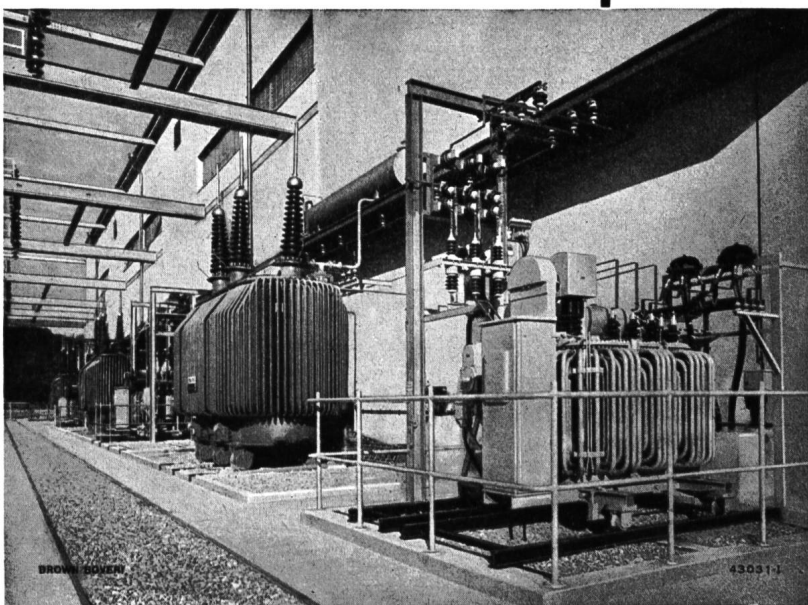


Transformatoren

für alle Verwendungsgebiete
für alle vorkommenden Spannungen
für alle gewünschten Leistungen

Transformatoren für Kraftwerke,
Zwei- und Mehrwicklungs-Regulier-
transformatoren f. Kupplungsstationen,
Profilhängige Wandertransformatoren,
Ofentransformatoren - Prüftransfor-
matoren - Netztransformatoren und
Niederspannungsregler für die automa-
tische Konstanthaltung der Spannung,
Strom- und Spannungswandler

Unsere Spezialisten beraten Sie gerne

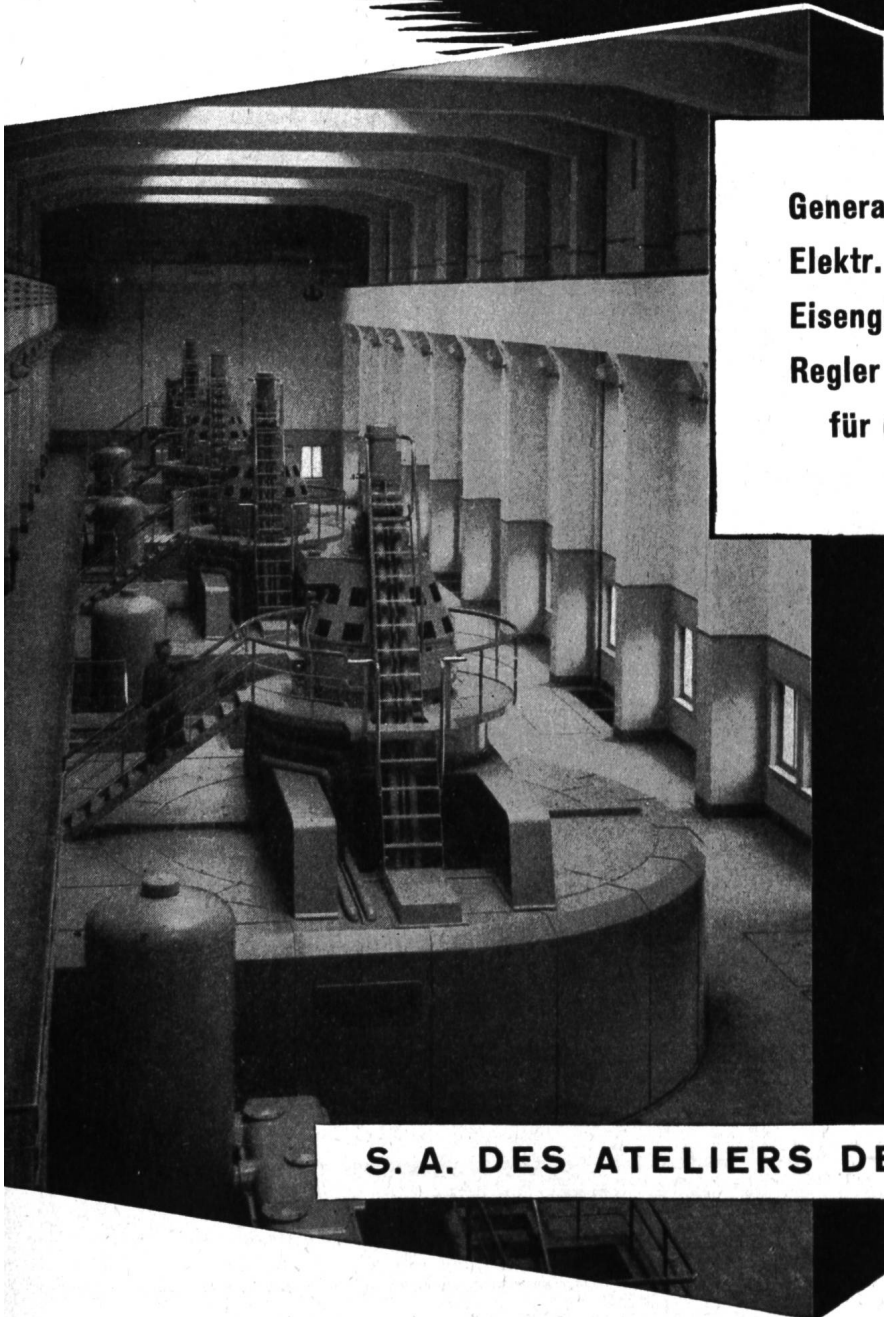
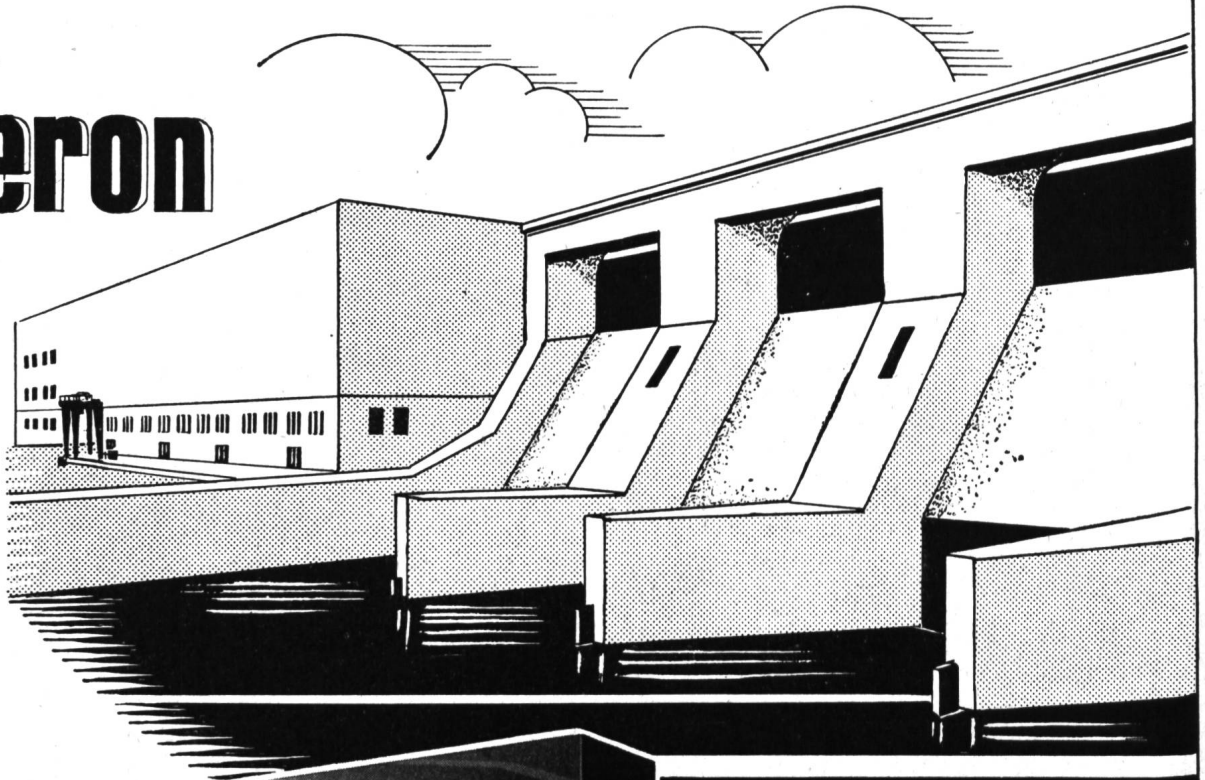


Kraftwerk Klingnau: Freiluft-Transformatoren-Station

Für das im Bau befindliche Rheinkraftwerk Birsfelden haben wir vier Transformatoren von je 28 600 kVA — 7260 / 53 800 V geliefert. Angebaute, vom Kühlwasser im Gegenstrom durchflossene Oelkühler sorgen für die Abführung der Verlustwärme

**A.-G. BROWN, BOVERI & CIE.
BADEN**

Sécheron



**Generatoren • Transformatoren
Elektr. Zuförderung • Pumpenlose
Eisengleichrichter • Selbsttätige
Regler • Elektroden und Apparate
für die Lichtbogenschweißung**

S. A. DES ATELIERS DE SÉCHERON - GENÈVE



**Gußgekapselte
Woertz-
Abzweig-
Materialien**

eignen sich für den Zusammenbau.

Sie ermöglichen Erweiterungen und Änderungen bestehender elektrischer Anlagen ohne lange Betriebsunterbrechung.

Solide Abzweigklemmen bis 240 qmm gewährleisten größte Betriebssicherheit.

OSKAR WOERTZ *Basel*
TEL. (061) 34 55 50

TURBINENOELE

ASEOL-Ole für Regulator- und Spurlager finden Sie heute in vielen namhaften schweizerischen Kraftwerken

Geschätzt werden vor allem ihre besondere Alterungs- festigkeit, ihre Stabilität gegen Emulgierung mit Wasser und ihre korrosions- und oxydationsschützenden Eigenschaften.

Verlangen Sie Angebot und Referenzen



ADOLF SCHMIDS ERBEN AG. BERN AG. S. A. Telephon 031 278 44

Automatische Pumpensteuerungen

mit Kabel
ohne Kabel
mit Tonfrequenz

Bevor Sie den Kostenvorschlag für eine Wasserversorgungsanlage genehmigen, lassen Sie sich unverbindlich durch uns beraten. Es wird zu Ihrem Vorteil sein.

SAUTER

FR. SAUTER AG., FABRIK EL. APP., BASEL



ELEKTRO-
**VOLLSPEICHER-
ÖFEN**

Neu! Thermolith-
Kirchenheizungen
neues System:

Neu! Niedertemperatur-
FLÄCHEN-HEIZUNG
durch eingebaute Wärmeplatten
in die Lehn-, Sitz- u. Standflächen

Neu! **ANLAGE**
einfach, sauber und unsichtbar



Für Ihre Rheintransporte

LLOYD A.G. BASEL

Rein schweizerische
und privatwirtschaftliche
Schiffahrtsgesellschaft

25 jährige Erfahrung
zuverlässig und schnell



«ST. JOHANN»

LAGERHAUS- UND SCHIFFAHRTSGESELLSCHAFT

Tel. (061) 22 08 60

BASEL

Telegr.: Johanniter

Schiffahrt Umschlag Lagerung Spedition

Modernste Silos und Lagerhäuser, 29 000 t fassend — Eigene Güterboote



St. Albanbrücke, Rammarbeiten 1953

E. REIMANN AG.

Schiff- und Wasserbau
Schiffsbergungen

Basel, In der Breite 70, Telephon 24 10 53

Schiffahrtsausstellung im Rheinhafen Kleinhüningen

„Unser Weg zum Meer“

Eine Darstellung der Entwicklung und der wirtschaftlichen Bedeutung der schweizerischen Schiffahrt auf dem Rhein und zur See.

Umfangreiche Sammlung zeitgenössischer historischer und moderner Rhein- und Seeschiffsmodelle, großes Relief der Basler Hafenanlagen; geschichtliche Dokumente und Abbildungen. Weltkarte 5 × 8 m mit elektrisch aufleuchtender Angabe der Herkunft der Importgüter usw., usw.

Sonn- und werktags geöffnet von 9—12 Uhr und 14—19 Uhr.

Eintritt: Erwachsene 50 Rp., Kinder 30 Rp.

Auskünfte durch

SCHWEIZERISCHE REEDEREI AG

Basel 2 Telephon 24 98 98

CATERPILLAR

Schutzmarke

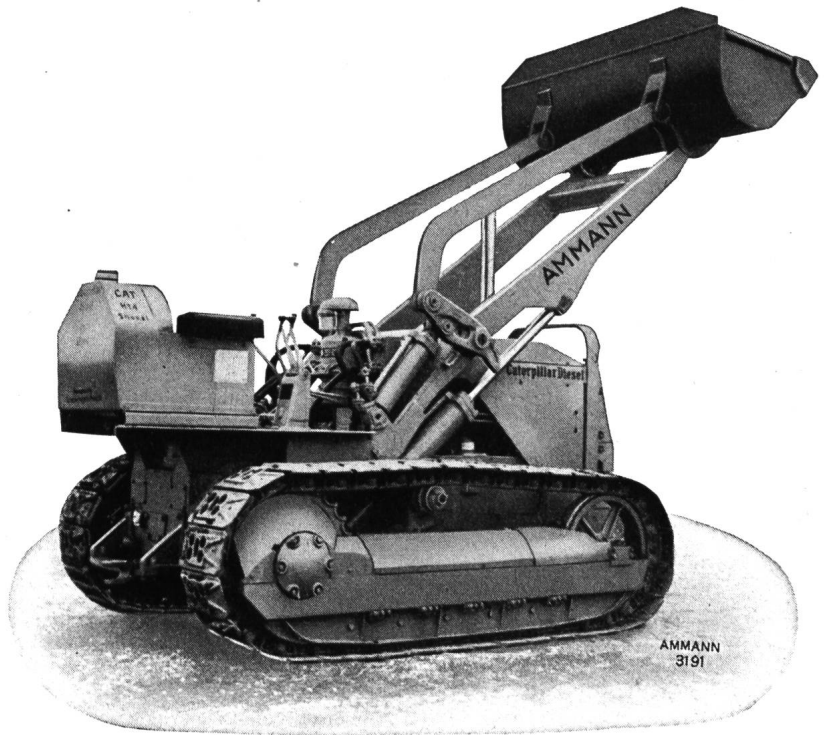
TRAXCAVATOR, die robuste, vollhydraulische Front-Ladeschaufel mit Dieselmotor

Typ HT4: Motorleistung 55 PS
Kübelinhalt 0,95 m³

Nr. 6 Motorleistung 80 PS
Kübelinhalt 1,5 m³

Beide Größen sofort ab Lager lieferbar

Alleinvertretung für die Schweiz,
Reparaturwerkstätten-Ersatzteillager:



ULRICH AMMANN

Baumaschinen

Tel. (063) 2 35 55

Langenthal



RHEINREEDEREI ZÜRICH A.-G. BASEL

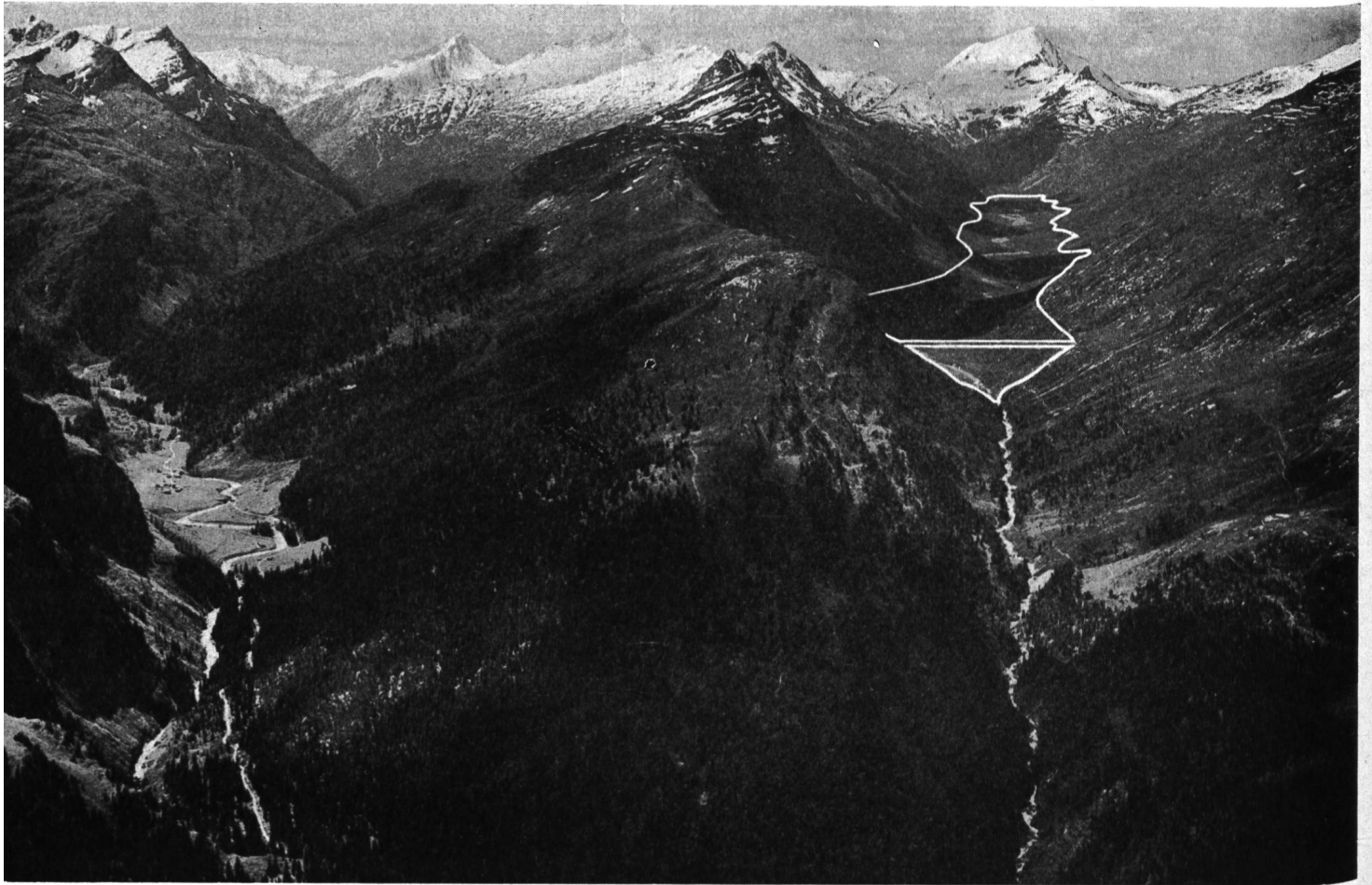
Malzgasse 25

SCHIFFFAHRT

UMSCHLAG

LAGERUNG

BEFRACHTUNG



Täler Avers/Madris und Valle di Lei mit eingezeichnetem Stausee Valle di Lei

In den Stauseen der künftigen

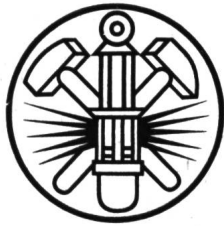
RAFTWERKE VALLE DI LEI-HINTERRHEIN

werden jährlich 220 Mio m³ Sommerwasser für den Winter aufgespeichert. Dadurch erhöht sich auch die Erzeugung von Winterenergie in den bestehenden und im Bau befindlichen Rhein-Kraftwerken vom Bodensee bis Basel jährlich um rund 50 Mio kWh

ONSORTIUM KRAFTWERKE HINTERRHEIN
THISIS

**Allgemeine
Kohlenhandels AG
Basel**

AUBERG 4 TELEFON (061) 22 48 08



**Import von
Kohlen, Koks, Brikets, Brennholz
Heizölen**

Brückenbau

Stahlhochbau



Krananlagen / Gittermaste
in Profil- und Rohrkonstruktion

EISENWERKE

CATTANEO A G
GIUBIASCO

BRUN

LAUFEKRANE

HEBEZEUGE

für Hand- und elektr. Betrieb.
Flaschenzüge, Wandwinden, Wellenböcke, Fußwinden, Laufkatzen.

BRUN & CIE AG NEBIKON/LU

FABRIK FÜR HEBEZEUGE BAUMASCHINEN KETTEN FEUERWEHR-MOTORSPRITZEN

(062) 951 12

WINKELEISEN für Hochspannungsmasten



ZOREISEN für Kabelschutz

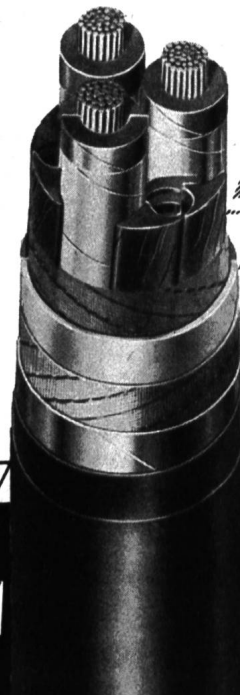
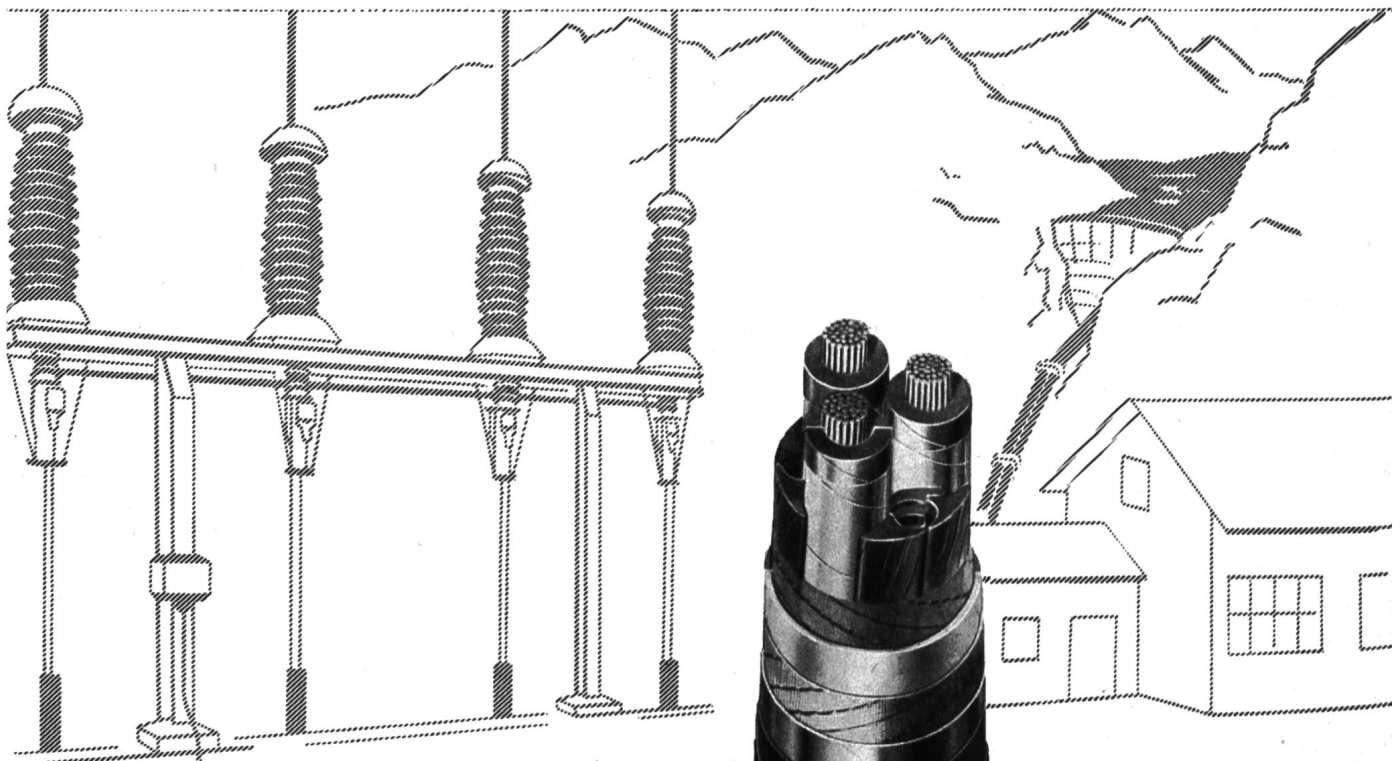


COLUMETA

COLUMETA A.G., BASEL

Steinenring 51 Telephon (061) 22 38 58

Verkaufsstelle der ARBED LUXEMBURG
für die Schweiz



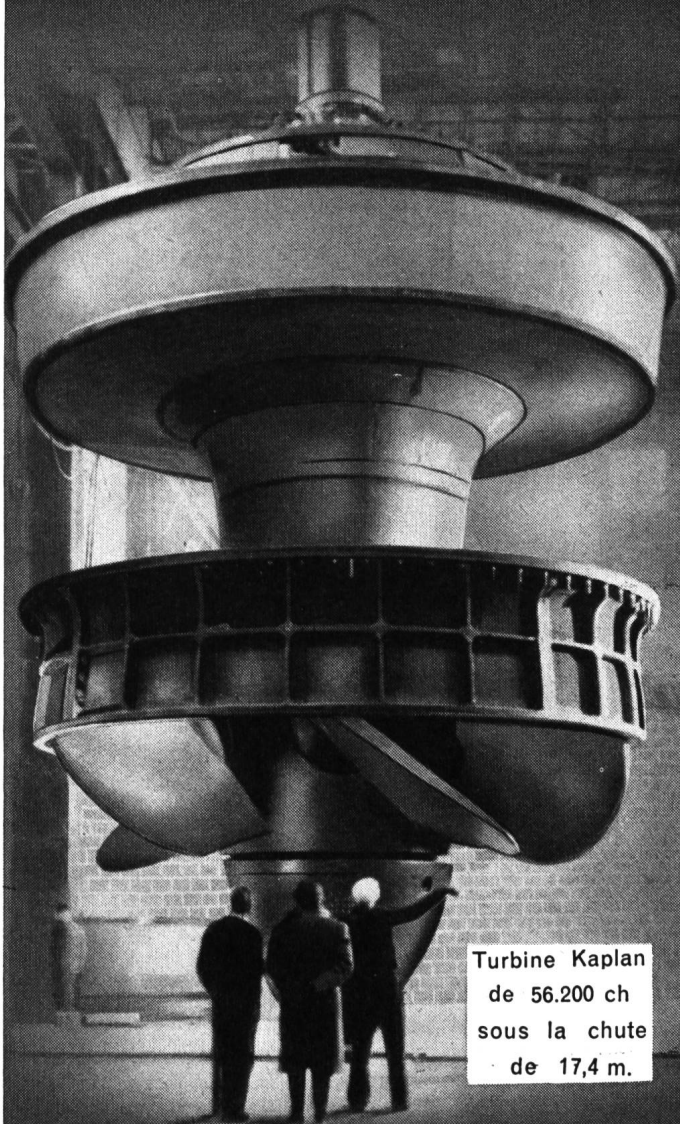
Bleikabel für Stark- & Schwachstrom

Oelkabel bis 250 kV

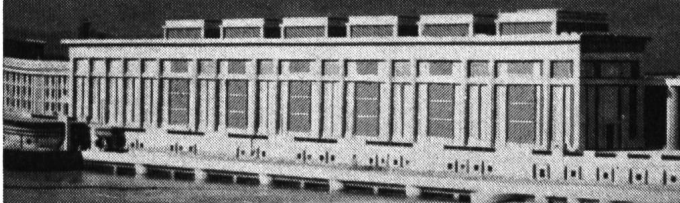
KABELWERKE BRUGG A.G.

BRUGG

TURBINES HYDRAULIQUES



Turbine Kaplan
de 56.200 ch
sous la chute
de 17,4 m.



CHARMILLES

ATELIERS DES CHARMILLES S.A.
GENÈVE



Trägerfrequenz-Technik

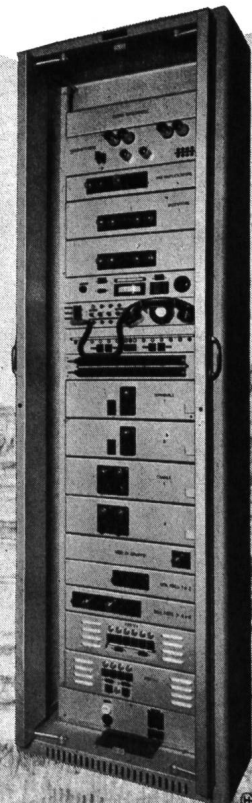
Systeme über Hochspannungsleitungen, kombiniert mit automatischen Telephonzentralen für Kraftwerke sowie zur Fernmessung, Fernsteuerung und Fernsignalisierung. Trägerfrequenz-Systeme für kurze oder große Distanzen über Telephonkabel und -Freileitungen.

Weitere HASLER - Erzeugnisse

- Telephonzentralen und -Apparate
- Drahtlose Nachrichtengeräte
- Telegraphiesysteme
- Einzelapparate und Bestandteile

Hasler^{AG}Bern

WERKE FÜR TELEPHONIE UND PRÄZISIONSMECHANIK



LICHTPAUSPAPIERE

Permax *für Halbtrocken-Entwicklung*

Amonax *für Gas-Entwicklung (Ammoniak)*

Negativ *für Blaupausen*

Diese Sorten können auch auf Leinwand geliefert werden

Negativ *für photographische Kopien*

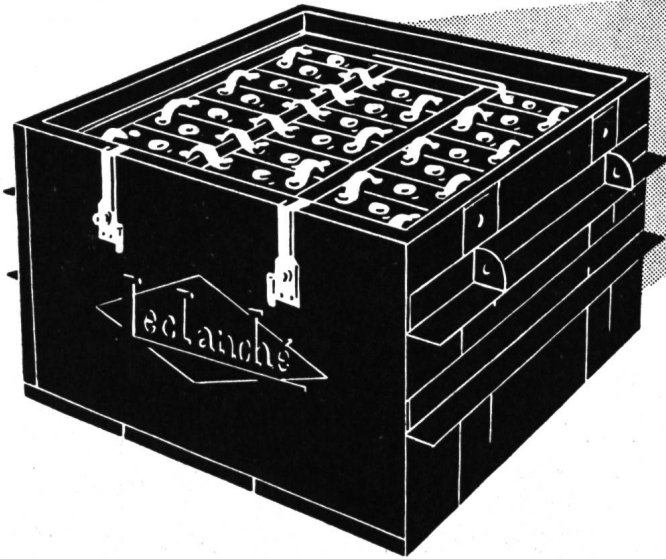
Sepia *für Braunpausen*

Fotol *für Plandruck*

**Ausführung aller photographischen Reproduktions- und
Druckarbeiten**

ED. AERNI-LEUCH · BERN

Fabrik technischer Papiere / Reproduktionsanstalt



Leistungsfähig + dauerhaft

LECLANCHÉ S.A.

ABTEILUNG AKKUMULATOREN

YVERDON



BLEI - TRAKTIONSBATTERIEN FÜR JEDEN ZWECK.
UNSERE NORMALEN ODER VERSTÄRKTEN AUSFÜHRUNGEN GEWÄHREN
MAXIMALE LEISTUNGEN UND SIND AUSSERST SPARSAM IM BETRIEB.

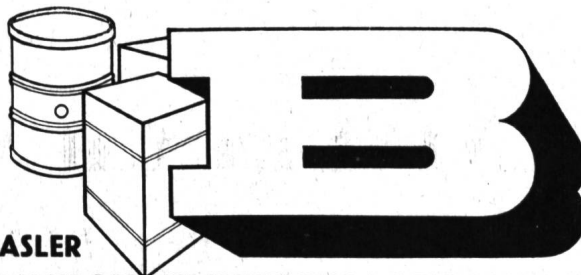
SOCIÉTÉ GÉNÉRALE POUR L'INDUSTRIE

12 Rue Diday

GENÈVE

Services techniques spécialisés pour:
Aménagements hydro-électriques
Constructions industrielles, béton-armé

(Expertises - Etudes générales - Projets d'exécution - Direction des travaux)



BASLER

TRANSPORT-VERSICHERUNGS-GESELLSCHAFT

GEGRÜNDET 1864

BASEL-SCHWEIZ

NOK Nordostschweizerische Kraftwerke AG. Baden



Kraftwerk Wildegg-Brugg

Stauhaltung im Altlauf der Aare
vor dem Bad Schinznach

Neu!

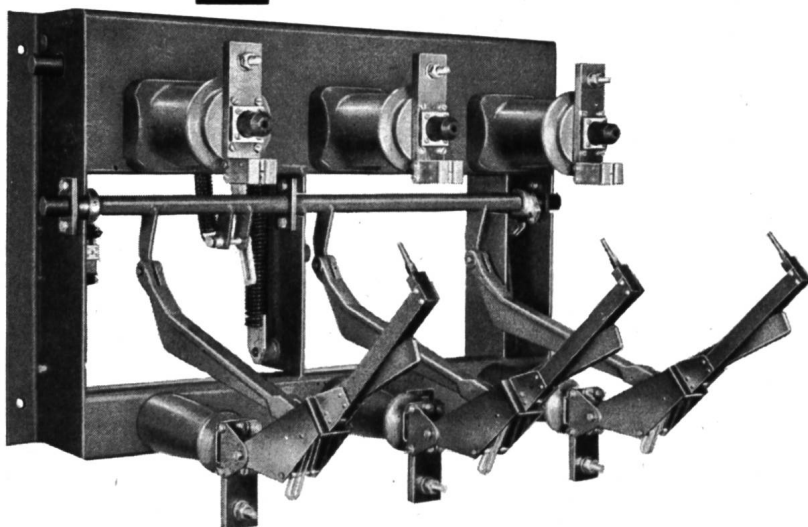
Lasttrennschalter mit autopneumatischer Blasung



«STOP'ARC»

20 kV 400 A

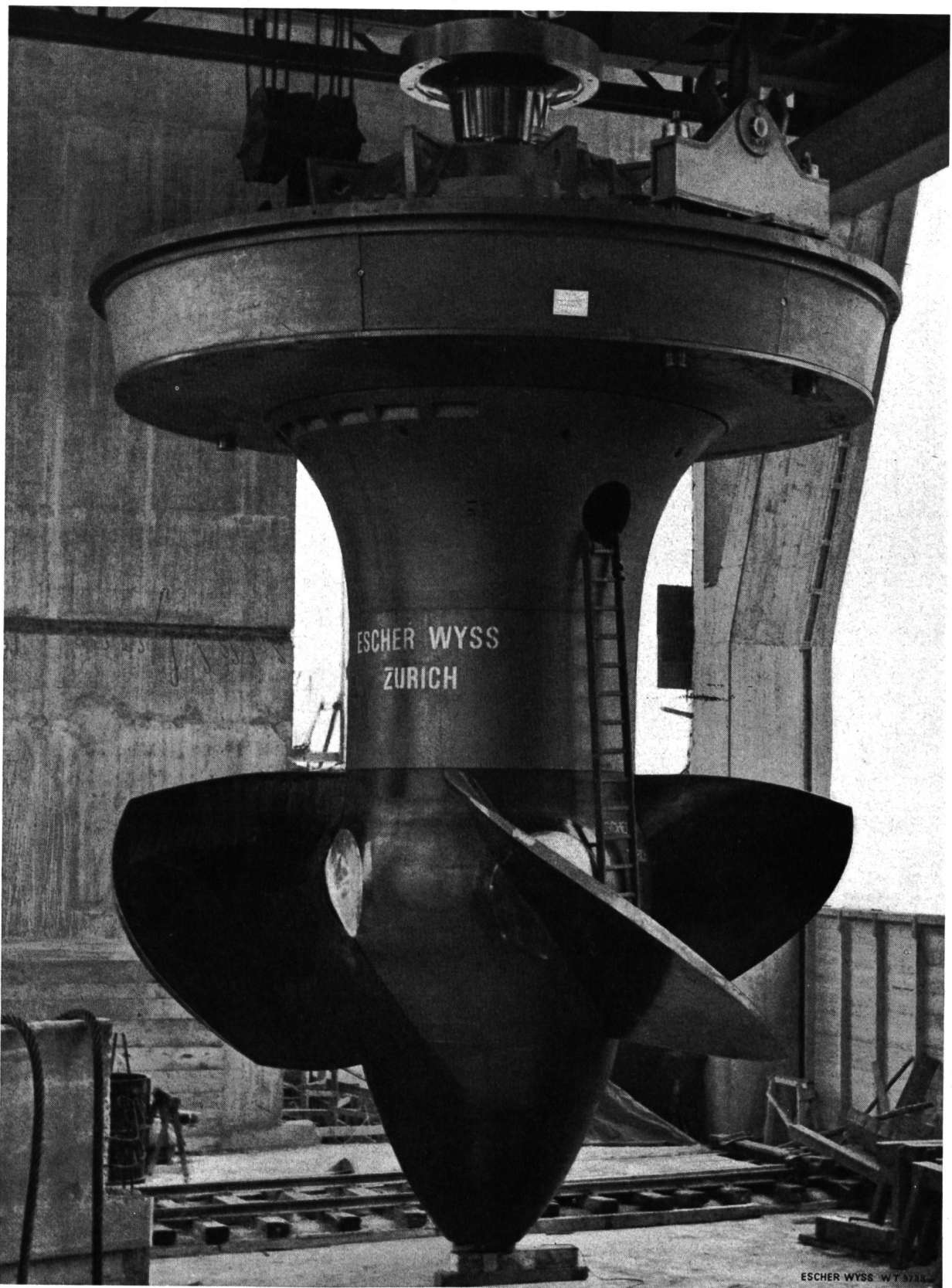
50-70 MVA



- ▶ Abschaltleistung geprüft in der Hochleistungs-Prüfanlage KEMA (Holland). Normal: 50 MVA, Maximum: 70 MVA.
- ▶ Moment-Ein- und Ausschaltung. Mechanismus im Sockel eingebaut.
- ▶ Stütz-Isolatoren, Druckzylinder-Isolatoren, Kolben und Pleuelstangen aus Gießharz.
- ▶ Federkontakte. Funkenzieher aus Kupfer mit Tungstene-Spitze.
- ▶ Für Montage gegen Wand oder in Zelle lieferbar, mit Hochleistungs-Sicherungspatronen, mit elektr. Auslösern, mit mechanischem Auslöser beim Schmelzen der Patronen, mit Hilfskontakten, mit Gestänge-Antrieb usw'

Prospekt auf Anfrage:

GARDY S.A. - GENÈVE



Einfahren eines Kaplan-Laufrades mit Welle und Innerem Turbinendeckel, total 320 Tonnen, in den Leitapparat der Turbinen Birsfelden bei Basel.

Escher Wyss liefert 2 solche Turbinen von 7200 mm Laufraddurchmesser, die unter einem Gefälle von 8,45 m eine Leistung von 30'000 PS erzeugen.

In unsern Werkstätten stellen wir zur Zeit 2 Laufräder für den noch größeren Durchmesser von 7400 mm her, bestimmt für die Escher Wyss-Turbinen des Kraftwerkes Jochenstein.

Escher Wyss ist ferner auf Francis- und Freistrahl-turbinen bis zu den größten Leistungen und Gefällen spezialisiert, ebenso auf große Speicherpumpen und andere hydraulische Ausrüstungen.

Unsere Erfahrungen im Bau und in der Aufstellung solcher Maschinen in sämtlichen Kontinenten stehen Ihnen zur Verfügung.

ESCHER WYSS ZÜRICH

TELEFON (051) 42 01 20



gegründet 1890

Schiffbau

Lastmotorschiff «Rhone 2» auf dem Straßentransport von Basel nach Lausanne-Ouchy

Das Schiff wurde für doppelten Verwendungszweck gebaut:

1. als **Bodenklappschiff** und 2. als **Transportschiff** für Greiferauslad

Ausführung von Spezialkonstruktionen für den **Stollenbau**
wie Teleskop-Stollenschalungen, Einbaubogen, Bohrwagen, etc.

Embrit-Isolatoren

für den Elektro-
Grossapparatebau

Oelarme Schnellschalter
für 230 kV Nennspannung

Steinzeugfabrik Embrach A.G. Embrach / Zürich

Wasser- und Energiewirtschaft

Cours d'eau et énergie

Schweizerische Monatsschrift für Wasserrecht, Wasserbau, Wasser-Kraftnutzung, Energiewirtschaft, Gewässerschutz und Binnenschiffahrt. Offizielles Organ des Schweizerischen Wasserwirtschaftsverbandes und seiner Gruppen: Reußverband, Associazione Ticinese di Economia delle Acque, Verband Aare-Rheinwerke, Linth-Limmatverband, Rheinverband, Aargauischer Wasserwirtschaftsverband des Rhone-Rheinschiffahrtsverbandes und der Commission Centrale pour la navigation du Rhin. Beilage: Rhone-Rhein.

Revue mensuelle suisse traitant de la législation sur l'utilisation des eaux, des constructions hydrauliques, de la mise en valeur des forces hydrauliques, de l'économie énergétique, de la protection des cours d'eau et de la navigation fluviale. Organe officiel de l'Association suisse pour l'aménagement des eaux et de ses groupes, de l'Association suisse pour la navigation du Rhône au Rhin et de la Commission centrale pour la navigation du Rhin. Et supplément régulier: Rhône-Rhin.

Redaktion: G. A. Töndury, dipl. Bau-Ing. ETH, Generalsekretär des Schweizerischen Wasserwirtschaftsverbandes, St. Peterstraße 10, Zürich 1
Telephon (051) 23 31 11, Telegramm-Adresse: Wasserverband Zürich

Verlag, Administration und Inseraten-Aannahme: Guggenbühl & Huber Verlag, Hirschengraben 20, Zürich 1, Telephon (051) 32 34 31,
Postcheck-Adresse: «Wasser- und Energiewirtschaft» Nr. VIII 8092 Zürich.

Abonnement: 12 Monate Fr. 24.—, 6 Monate Fr. 12.50; für das Ausland Fr. 4.— Portozuschlag pro Jahr. Einzelpreis des Heftes Fr. 7.— plus Porto
Druck: City-Druck AG, Zürich 1.

Mai-Juni-Juli 1954 - 46. Jahrgang / Mai-Juin-Juillet 1954 - 46e année



Eine neue Grossleistung im Elektromaschinenbau

Für das Kraftwerk Birsfelden
liefern wir zwei horizontale Drehstrom-
generatoren von je 26 000 kVA, 68 U/min.

Infolge der niedrigen Dreh-
zahl gehören diese Maschinen zu den
grössten ihrer Art. Aussen-
durchmesser 14 Meter.

OERLIKON

Maschinenfabrik Oerlikon • Zürich 50



Kraftwerk Birsfelden, erbaut unter Verwendung von PLASTIMENT und FRIOPLAST

FRIOPLAST

für hochwertigen Massenbeton

Staumauern mit FRIOPLAST-Beton:

Frankreich: Zwillingsperre Aussois, Bioge, Couesque, Goul, Gréziolles, Séchillienne, Arly, Pannessièrre, Luzech, Borts, Kourigba (Nord-Afrika). Österreich: Margaritzensperre, Möllsperre, Mooserbodensperre, Drossensperre, Weißsee-Süd- und Nordsperrre, Weißenseesperre, Dobra-Krumau, Thurnberg-Wegscheid, Jochenstein. Deutschland: Okertalsperre. Italien: Publino, Plezzut, Pezzè di Moèna, Gramolazzo, Valle Cadore, Forte Buso, Corlo, Senaiga, Valsoera, Barcis, Alborelo, Pianteleggio, San Giuliano, Quarazza, Fedaià

etc.



Kaspar Winkler & Co.

Fabrik für chemische Baustoffe Telephone 525343 Zürich 48

Der Schweizerische Wasserwirtschaftsverband

wird seine diesjährige Hauptversammlung am Freitag, 11. Juni 1954 in Basel abhalten und am Samstag, 12. Juni eine Fahrt auf dem Rhein bis zu den Basler Hafenanlagen und stromaufwärts bis Rheinfelden durchführen; auf der Rückfahrt werden die Bauarbeiten für das Rhein-Kraftwerk Birsfelden besichtigt. Die Redaktion hat diesen Anlaß gerne wahrgenommen, um die vielen wasserwirtschaftlichen Probleme, die mit dem Rhein von seinen Quellen bis zum Meer verbunden und heute besonders aktuell sind, in einer Folge gedrängter Berichte zur Darstellung zu bringen.

G. A. Töndury

INHALTS-VERZEICHNIS

	Seite
Programm der 43. ordentlichen Hauptversammlung des Schweizerischen Wasserwirtschaftsverbandes, vom 11./12. Juni 1954	122
Zum Geleit. Von Dr. rer. pol. Alfred Schaller, Nationalrat und Regierungsrat des Kantons Basel-Stadt, Schweizerischer Delegierter der Rheinzentralkommission	123
Die Niederschlags- und Abflußverhältnisse im Einzugsgebiet des Rheins oberhalb Basel. Von Dipl. Ing. E. W a l s e r, Sektionschef im Eidg. Amt für Wasserwirtschaft, Bern	124
Wildbachverbauungen und Flußkorrekturen im bündnerischen Einzugsgebiet des Rheins. Von Dipl. Ing. G. A. T ö n d u r y, Baden, Geschäftsführer des Schweizerischen Wasserwirtschaftsverbandes	131
Wildbachverbauungen und Flußkorrekturen im vorarlbergischen Einzugsgebiet des Rheins.	
I. Wildbachverbauungen. Von Hofrat Dipl. Ing. O s w a l d W a g n e r, Leiter der Wildbach- und Lawinverbauungssektion Bregenz	132
II. Flußkorrekturen. Von Baurat Dipl. Ing. H a n s W a g n e r, Leiter des Landeswasserbauamtes für Vorarlberg in Bregenz	135
Die Arbeiten der Rheinkorrektur im st. gallischen Rheintal. Von Dipl. Ing. E. P e t e r, Rorschach, Obering. der st. gallischen Rheinkorrektur und schweizerischer Bauleiter der internationalen Rheinregulierung	136
Die Regulierung des Bodensees. Von Dipl. Ing. L. K o l l y, Sektionschef im Eidg. Amt für Wasserwirtschaft, Bern	140
Die Wasserkraftnutzung im Quellgebiet des Rheins. Von Dipl. Ing. G. A. T ö n d u r y, Baden, Geschäftsführer des Schweizerischen Wasserwirtschaftsverbandes	145
Die Wasserkraftnutzung des Rheins vom Bodensee bis Basel. Von Dipl. Ing. F. K u n t s c h e n, a. Direktor des Eidg. Amtes für Wasserwirtschaft, Bern	152
Das Kraftwerk Rheinau. Mitteilungen der Elektrizitätswerk Rheinau AG, Rheinau	160
Das Kraftwerk Birsfelden. Mitteilung des Ingenieurbüros A. A e g e r t e r & Dr. O. B o b h a r d t AG, Basel, im Auftrage der Kraftwerk Birsfelden AG, Birsfelden	165
Le Grand Canal d'Alsace entre Bâle et Strasbourg. Par R. L e f o u l o n, Directeur de la Région d'Équipement Hydraulique Nord d'Électricité de France, Paris	176
Die Rheinregulierung von Basel bis Straßburg. Von Dipl. Ing. W. A. M i e s c h e r, Direktor der Lonza AG, Basel, Schweiz. Delegierter der Baukommission für die Regulierung des Rheins zwischen Straßburg/Kehl und Istein	181
Die Bedeutung der Rheinschifffahrt für die Unabhängigkeit in unseren Auslandsfrachten. Von Dr. phil. N. J a q u e t, Nationalrat, Basel, Direktor der Schweizerischen Reederei AG, Präsident der Basler Vereinigung für Schweizerische Schifffahrt	184
Die Entwicklung der Rheinschifffahrt nach Basel und der Basler Hafenanlagen. Von L. G r o s c h u p f, Direktor der Lloyd AG, Basel	186
Die Schiffbarmachung des Hochrheins von Basel bis zum Bodensee. Von Dr. Ing. M. O e s t e r h a u s, Direktor des Eidg. Amtes für Wasserwirtschaft, Bern	192
Gewässerschutzprobleme des Rheines unter Berücksichtigung der Trink- und Brauchwasserversorgung von den Quellen bis zur Mündung. Von Prof. Dr. O. J a a g, ETH, Zürich, Direktor der Eidg. Anstalt für Wasserversorgung, Abwasserreinigung und Gewässerschutz, Präsident der Schweiz. Vereinigung für Gewässerschutz, Präsident der Internationalen Kommission zum Schutze des Rheinstromes gegen Verunreinigung	196
Mitteilungen aus den Verbänden. Schweizerischer Wasserwirtschaftsverband — Rheinverband — Nordostschweizerischer Verband für Schifffahrt Rhein—Bodensee — Schweizerische Vereinigung für Gewässerschutz (Basler Wasser- und Abwasserprobleme)	206

SCHWEIZERISCHER WASSERWIRTSCHAFTSVERBAND

Programm der

43. ordentlichen Hauptversammlung

vom Freitag, 11. Juni 1954 in Basel

Besichtigung der Basler Rheinhafenanlagen und des im Bau stehenden Rheinkraftwerkes Birsfelden

am Samstag, 12. Juni 1954

(Damen sind herzlich willkommen)

Freitag, 11. Juni 1954

17.00 Uhr: **Hauptversammlung**
im Foyer des Stadtcasinos, Steinenberg 14

Traktanden:

1. Protokoll der 42. ordentlichen Hauptversammlung vom 29./30. Mai 1953 in Locarno
2. Jahresbericht 1953
3. Rechnung 1953, Bericht der Kontrollstelle
4. Voranschlag 1954
5. Revision der Statuten SWV
6. Vorstands- und Ausschuß-Wahlen für die Amtsperiode HV 1954 bis HV 1957
7. Wahl der Kontrollstelle für das Jahr 1954
8. Ort und Zeit der Hauptversammlung 1955
9. Verschiedenes und Umfrage

18.00 Uhr: **Das Kraftwerk Birsfelden**
Vorträge von
Ing. F. Aemmer, Direktor der Kraftwerk Birsfelden AG und
Ing. A. Aegerter, Direktor des Ing.-Büros A. Aegerter & Dr. O. Boßhardt AG (Bauleitung)

19.15 Uhr: *Gemeinsames Bankett* im Festsaal des Stadtcasinos

21.00 Uhr: *Abendunterhaltung*

23.00 Uhr: *Ball* bis 02.00 Uhr (evtl. 04.00 Uhr)

Samstag, 12. Juni 1954

09.20 Uhr: Abfahrt mit Extraschiff ab Schifflande Basel (bei der Mittleren Rheinbrücke); Fahrt durch die **Rheinhafenanlagen**, durch das Stauwehr des Kraftwerkes Birsfelden und die Schleuse des Kraftwerkes Augst nach Rheinfelden (Apéritif auf dem Schiff)

12.00 Uhr: Ankunft in Rheinfelden

12.15 Uhr: *Gemeinsames Mittagessen* im Restaurant «Salmen» in Rheinfelden

14.15 Uhr: Abfahrt mit Extraschiff in Rheinfelden. Fahrt durch die Schleuse des Kraftwerkes Augst nach Birsfelden

15.15 Uhr: **Besichtigung der Baustellen des Kraftwerkes Birsfelden**

Ca.
17.00 Uhr: Schluß der Besichtigung
Abfahrt mit Autobus zum Bahnhof Basel