

Objektyp: **Advertising**

Zeitschrift: **Wasser- und Energiewirtschaft = Cours d'eau et énergie**

Band (Jahr): **46 (1954)**

Heft 8

PDF erstellt am: **22.07.2024**

### **Nutzungsbedingungen**

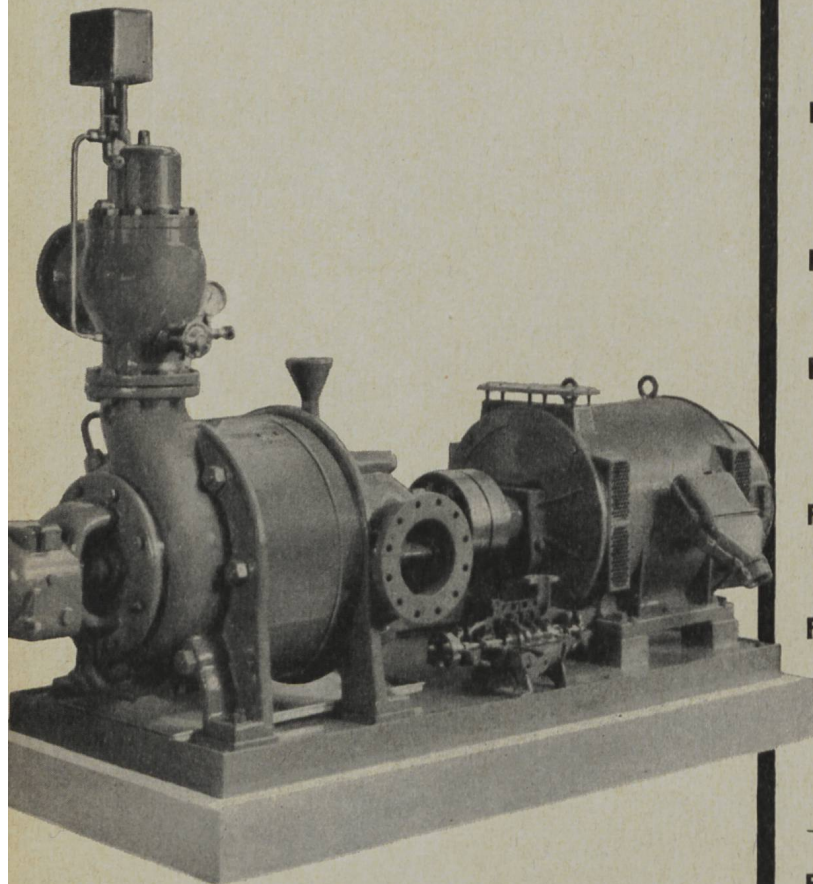
Die ETH-Bibliothek ist Anbieterin der digitalisierten Zeitschriften. Sie besitzt keine Urheberrechte an den Inhalten der Zeitschriften. Die Rechte liegen in der Regel bei den Herausgebern. Die auf der Plattform e-periodica veröffentlichten Dokumente stehen für nicht-kommerzielle Zwecke in Lehre und Forschung sowie für die private Nutzung frei zur Verfügung. Einzelne Dateien oder Ausdrucke aus diesem Angebot können zusammen mit diesen Nutzungsbedingungen und den korrekten Herkunftsbezeichnungen weitergegeben werden. Das Veröffentlichen von Bildern in Print- und Online-Publikationen ist nur mit vorheriger Genehmigung der Rechteinhaber erlaubt. Die systematische Speicherung von Teilen des elektronischen Angebots auf anderen Servern bedarf ebenfalls des schriftlichen Einverständnisses der Rechteinhaber.

### **Haftungsausschluss**

Alle Angaben erfolgen ohne Gewähr für Vollständigkeit oder Richtigkeit. Es wird keine Haftung übernommen für Schäden durch die Verwendung von Informationen aus diesem Online-Angebot oder durch das Fehlen von Informationen. Dies gilt auch für Inhalte Dritter, die über dieses Angebot zugänglich sind.

**WO WASSER IST**

**H  
SIND Ä PUMPEN  
N  
Y**



## **AUS EIGENER FABRIKATION**

### **Für Grundwasserversorgung**

Nieder-, Mittel- und Hochdruckpumpen  
Vertikale Bohrlochpumpen  
Unterwassermotor-Pumpen  
Automatische Wasserversorgungs-Anlagen  
Bewässerungs-Pumpen

### **Für Abwasser-Förderung**

Horizontale, selbstansaugende Pumpen  
Vertikale, selbstansaugende Pumpen  
Vertikale Propeller-Pumpen  
Trockenschacht-Vertikal-Pumpen

### **Für Kanalisationen und Kläranlagen**

Automatische Schmutzwasser- und Fäkalien-  
Pumpenanlagen

### **Für Heizung**

Umwälzpumpen für geräuschlosen Betrieb  
Heisswasserpumpen / Dowtherm-Pumpen  
Rohr-Einbaupumpen

### **Für Bauunternehmen**

Selbstansaugende, ventillose Baupumpen  
Zement-Injektionspumpen

### **Für Garagen**

Auto-Waschpumpen

### **Für Werkzeugmaschinen**

Klein-Zentrifugal-Pumpen  
Eintauch-Pumpen

### **Für Dampferzeuger**

Kesselspeise-Hochdruckpumpen

### **Für die chemische Industrie**

Säurepumpen in Bronze, Blei, Chromnickel-  
stahl, Ebon  
Pumpen für viskose Flüssigkeiten  
Dickstoff-Pumpen

## **FILTERABTEILUNG**

Trinkwasser-Filteranlagen  
Gebrauchswasser-Filteranlagen  
Schwimmbad-Filteranlagen

**HÄNY & CIE. PUMPENFABRIK MEILEN TELEFON 051 92 75 55**



Staumauer Sambuco der Maggia-Kraftwerke AG, Locarno. Betonierung mit Zusatz von BARRA-55-Vinsol.

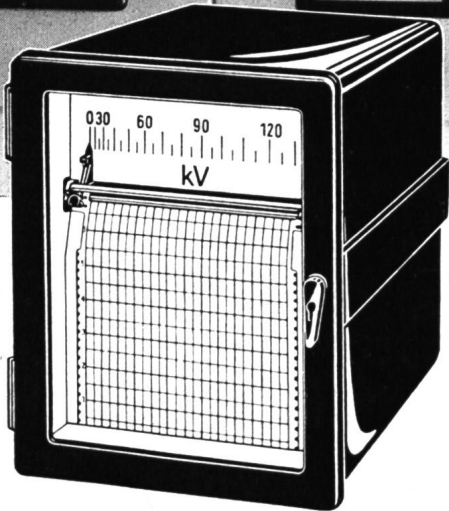
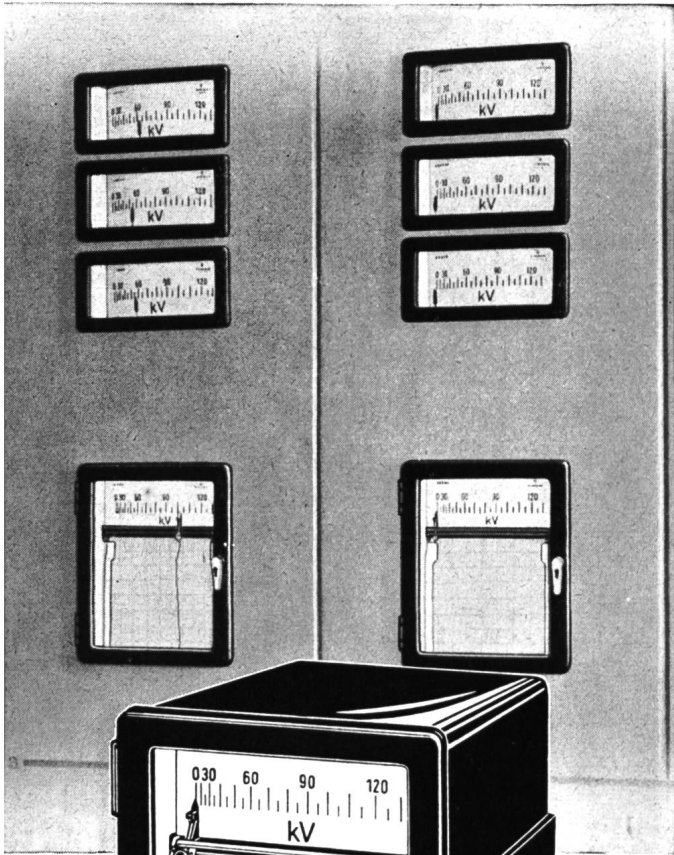
# BARRA 55 VINSOL

Dieser auf Vinsol-Basis aufgebaute Luftporenbetonzusatz erhöht die Plastizität und Verarbeitbarkeit des Frischbetons, sowie die Wasserdichtigkeit und Frostbeständigkeit des fertigen Bauwerkes ohne die Druckfestigkeit zu beeinflussen. Bei Pump- und Druckbeton ergeben sich keine Verstopfer und kein Entmischen. BARRA-55-Vinsol wird heute hauptsächlich für Staumauern verwendet, dann aber auch für Stollen- und Kanalverkleidungen, Böschungsplatten sowie im Brücken- und Hochbau.

**MEYNADIER**

MEYNADIER & CIE. AG, ZÜRICH und BERN

  
**SIEMENS**  
 MESSTECHNIK



MS 31

## *Übersichtliche Gliederung*

der Tafeln ist eine Hauptforderung beim Bau von Schaltwarten.

## **SIEMENS-TINTENSCHREIBER**

lassen sich gut in Tafeln anordnen, weil sie raumsparend und formschön zugleich sind.

In verschiedenen Bauformen stehen sie als Ein- und Mehrbereichsschreiber zur Verfügung.

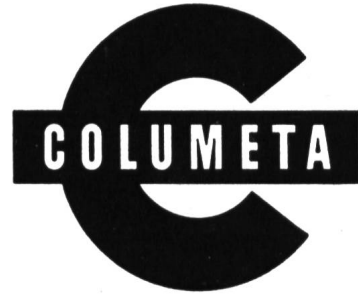
Prospekte und ausführliche Angaben durch die Generalvertretung

**SIEMENS ELEKTRIZITÄT SERZEUGNISSE AG**  
**MÜRICH LAUSANNE**

**Stahlpundbohlen**

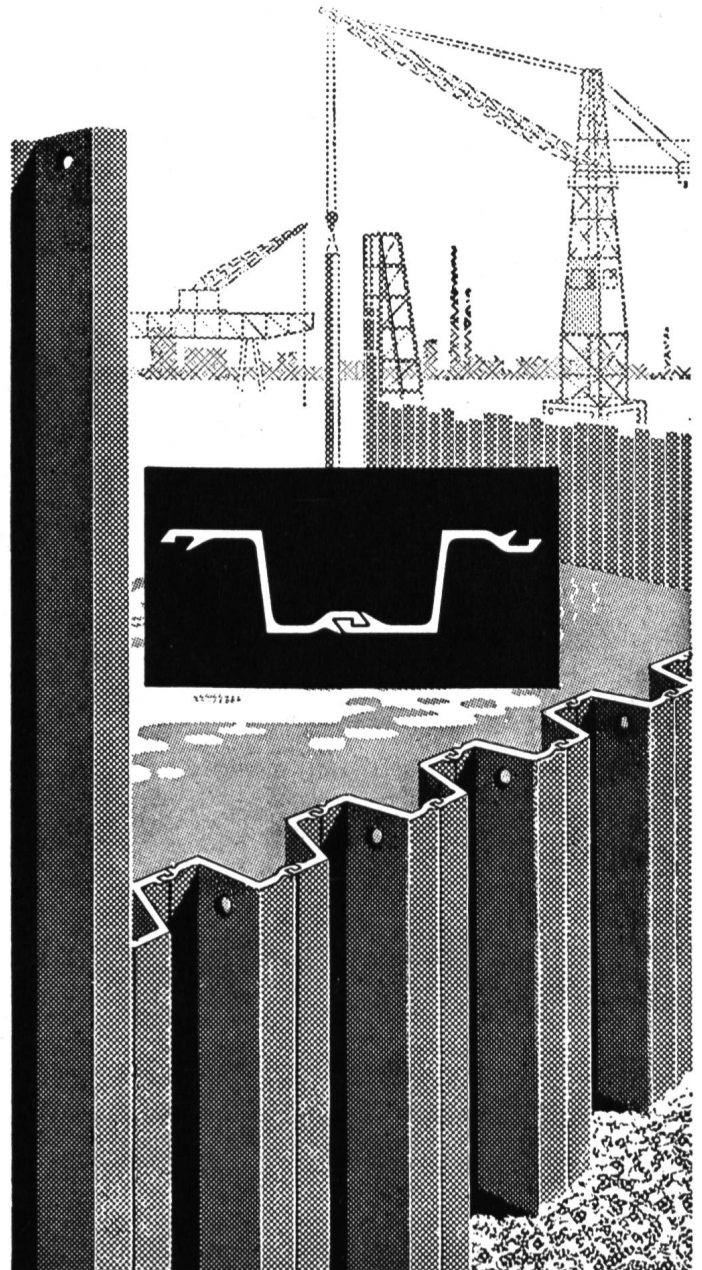
# **BELVAL**

**Arbed Belval Luxemburg**



**Columeta A. G. Basel**

Steinenring 51



# Wasser- und Energiewirtschaft

## Cours d'eau et énergie

Schweizerische Monatsschrift für Wasserrecht, Wasserbau, Wasserkraftnutzung, Energiewirtschaft, Gewässerschutz und Binnenschifffahrt. Offizielles Organ des Schweizerischen Wasserwirtschaftsverbandes und seiner Gruppen: Reußverband, Associazione Ticinese di Economia delle Acque, Verband Aare-Rheinwerke, Linth-Limmatverband, Rheinverband, Aargauischer Wasserwirtschaftsverband, des Rhone-Rheinschiffahrtsverbandes und der Commission Centrale pour la navigation du Rhin. Beilage: Rhone-Rhein.

Revue mensuelle suisse traitant de la législation sur l'utilisation des eaux, des constructions hydrauliques, de la mise en valeur des forces hydrauliques, de l'économie énergétique, de la protection des cours d'eau et de la navigation fluviale. Organe officiel de l'Association suisse pour l'aménagement des eaux et de ses groupes, de l'Association suisse pour la navigation du Rhône au Rhin et de la Commission centrale pour la navigation du Rhin. En supplément régulier: Rhône-Rhin.

**Redaktion:** G. A. Töndury, dipl. Bau-Ing. ETH, Generalsekretär des Schweizerischen Wasserwirtschaftsverbandes, St. Peterstraße 10, Zürich 1, Telephon (051) 23 31 11, Telegramm-Adresse: Wasserverband Zürich

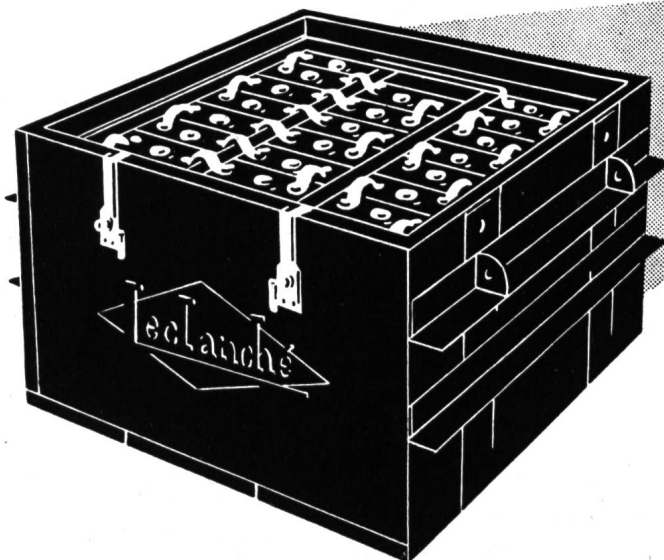
**Verlag, Administration und Inseraten-Annahme:** Guggenbühl & Huber Verlag, Hirschengraben 20, Zürich 1, Telephon (051) 32 34 31, Postcheck-Adresse: «Wasser- und Energiewirtschaft» Nr. VIII 8092 Zürich.

**Abonnement:** 12 Monate Fr. 24.—, 6 Monate Fr. 12.50; für das Ausland Fr. 4.— Portozuschlag pro Jahr. Einzelpreis des Heftes Fr. 3.— plus Porto.

**Druck:** City-Druck AG, Zürich 1.

August 1954 - 46. Jahrgang / Août 1954 - 46e année

**Inhalt - Sommaire:** Zum Wechsel im Präsidium des Schweizerischen Wasserwirtschaftsverbandes — Das Strömungsbild des Pfeilerkraftwerkes — Internationale Tagung zur Reinhaltung des Bodensees — Internationaler Aufruf zur Reinhaltung des Bodensees — Schweizer Heimatschutz und Rheinau-Initiative — Mitteilungen aus den Verbänden — Weitere Mitteilungen — Auszüge aus Geschäftsberichten — Literatur — Niederschlag und Temperatur im April, Mai und Juni 1954 — Unverbindliche Kohlen- und Ölpreise für Industrie auf 1. Mai, 1. Juni, 1. Juli 1954 — Rhône-Rhin / Rhone-Rhein: Les aspects économiques de la voie navigable Léman-Rhin — Die Ergebnisse der wirtschaftlichen Untersuchungen der Studienkommission des Schweiz. Rhone-Rhein-Schiffahrtsverbandes — Un exemple à suivre — Association genevoise pour la navigation fluviale — «Le Transhelvétique», publication officielle de la section vaudoise A. S. R. R.



**LECLANCHÉ S.A.**

ABTEILUNG AKKUMULATOREN

**YVERDON**

Leistungsfähig + dauerhaft



BLEI-TRAKTIONSBATTERIEN FÜR JEDEN ZWECK.  
UNSERE NORMALEN ODER VERSTÄRKTEN AUSFÜHRUNGEN GEWÄHREN  
MAXIMALE LEISTUNGEN UND SIND AUSSERST SPARSAM IM BETRIEB.



Kraftwerk Birsfelden, erbaut unter Verwendung von PLASTIMENT und FRIOPLAST

# FRIOPLAST

## für hochwertigen Massenbeton

### Staumauern mit FRIOPLAST-Beton:

Frankreich: Zwillingsperre Aussois, Bioge, Couesque, Goul, Gréziolles, Séchillienne, Arly, Pannessière, Luzech, Borts, Kourigba (Nord-Afrika). Österreich: Margaritzensperre, Möllsperre, Mooserbodensperre, Drossensperre, Weißsee-Süd- und Nordsperr, Weibenseesperre, Dobra-Krumau, Thurnberg-Wegscheid, Jochenstein. Deutschland: Okertalsperre. Italien: Publino, Plezzut, Pezzè di Moëna, Gramolazzo, Valle Cadore, Forte Buso, Corlo, Senaiga, Valsoera, Barcis, Alborelo, Piantellessio, San Giuliano, Quarazza, Fedaia

etc.

LECLANCHÉ SA

ABTEILUNG AKKUMULATOREN



## Kaspar Winkler & Co.

Fabrik für chemische Baustoffe Telefon 525343 Zürich 48

UNSERE NORMALEN ODER VERSTÄRKTEN AKKUMULATOREN SIND IN ALLEN BEREICHEN DER ELEKTROTECHNIK UND DER VERKEHRSMITTELINDUSTRIE EINGESATZT. MAXIMALE LEISTUNGEN SIND SIE SÜBERST SPARSAM IM BETRIEB.