

Objektyp: **Advertising**

Zeitschrift: **Wasser- und Energiewirtschaft = Cours d'eau et énergie**

Band (Jahr): **46 (1954)**

Heft 9

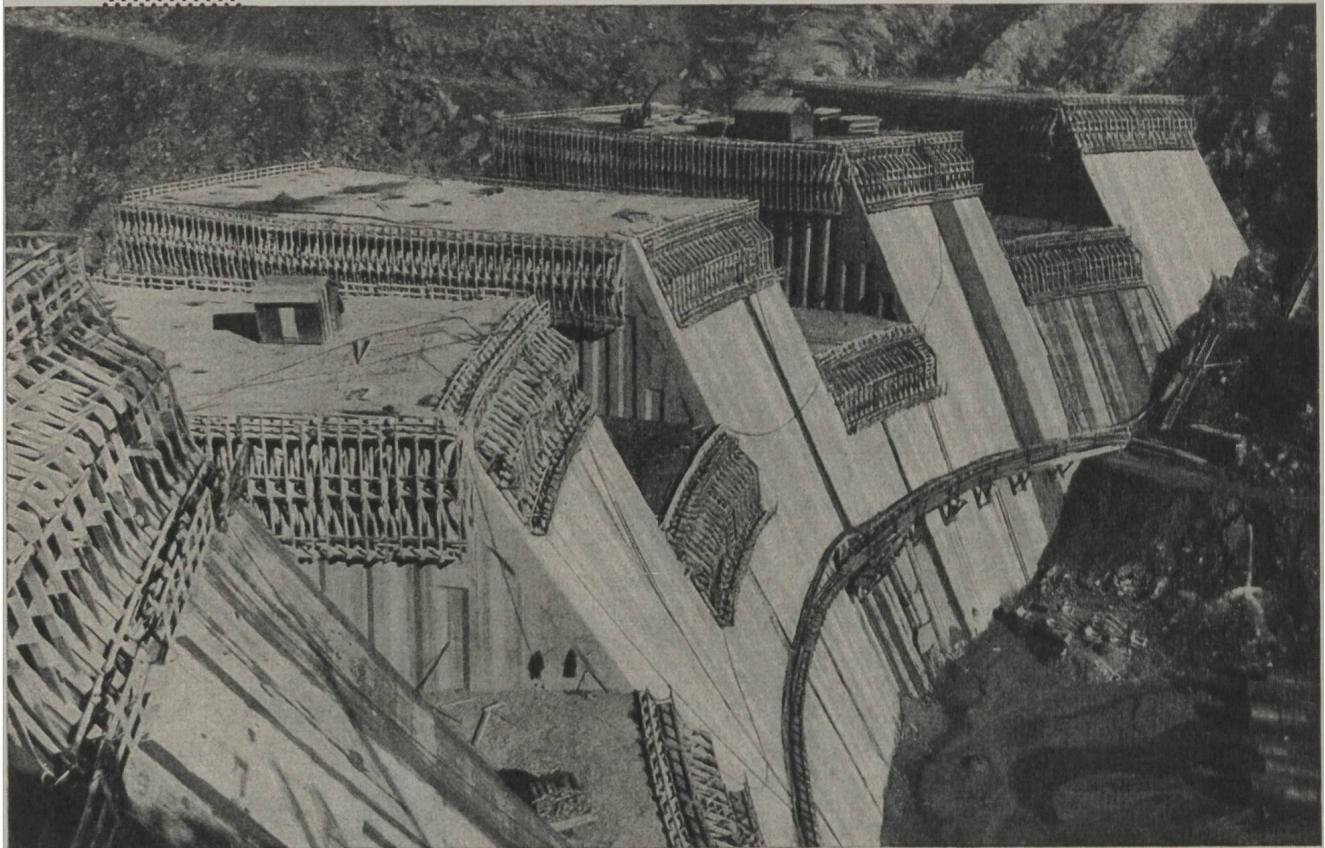
PDF erstellt am: **22.07.2024**

Nutzungsbedingungen

Die ETH-Bibliothek ist Anbieterin der digitalisierten Zeitschriften. Sie besitzt keine Urheberrechte an den Inhalten der Zeitschriften. Die Rechte liegen in der Regel bei den Herausgebern. Die auf der Plattform e-periodica veröffentlichten Dokumente stehen für nicht-kommerzielle Zwecke in Lehre und Forschung sowie für die private Nutzung frei zur Verfügung. Einzelne Dateien oder Ausdrucke aus diesem Angebot können zusammen mit diesen Nutzungsbedingungen und den korrekten Herkunftsbezeichnungen weitergegeben werden. Das Veröffentlichen von Bildern in Print- und Online-Publikationen ist nur mit vorheriger Genehmigung der Rechteinhaber erlaubt. Die systematische Speicherung von Teilen des elektronischen Angebots auf anderen Servern bedarf ebenfalls des schriftlichen Einverständnisses der Rechteinhaber.

Haftungsausschluss

Alle Angaben erfolgen ohne Gewähr für Vollständigkeit oder Richtigkeit. Es wird keine Haftung übernommen für Schäden durch die Verwendung von Informationen aus diesem Online-Angebot oder durch das Fehlen von Informationen. Dies gilt auch für Inhalte Dritter, die über dieses Angebot zugänglich sind.



Staumauer Sambuco der Maggia-Kraftwerke AG, Locarno. Betonierung mit Zusatz von BARRA-55-Vinsol.

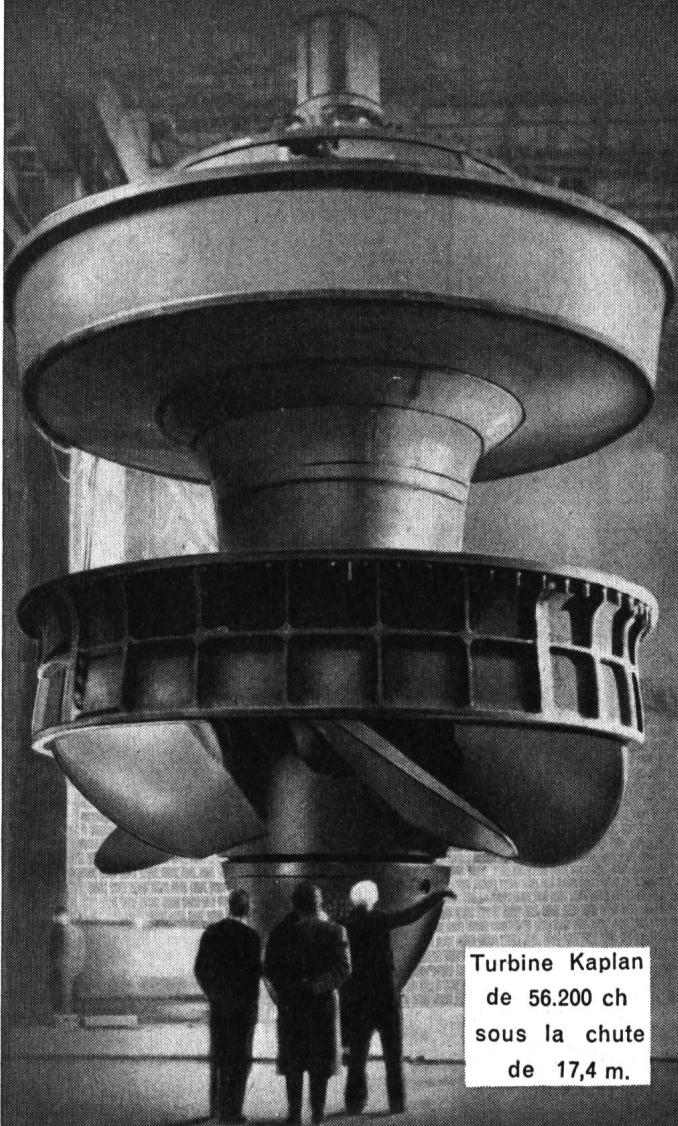
BARRA 55 VINSOL

Dieser auf Vinsol-Basis aufgebaute Luftporenbetonzusatz erhöht die Plastizität und Verarbeitbarkeit des Frischbetons, sowie die Wasserdichtigkeit und Frostbeständigkeit des fertigen Bauwerkes ohne die Druckfestigkeit zu beeinflussen. Bei Pump- und Druckbeton ergeben sich keine Verstopfer und kein Entmischen. BARRA-55-Vinsol wird heute hauptsächlich für Staumauern verwendet, dann aber auch für Stollen- und Kanalverkleidungen, Böschungsplatten sowie im Brücken- und Hochbau.

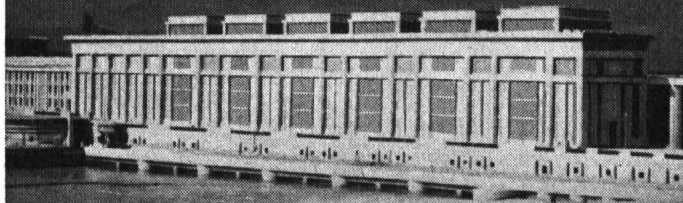
MEYNADIER

MEYNADIER & CIE. AG, ZÜRICH und BERN

TURBINES HYDRAULIQUES



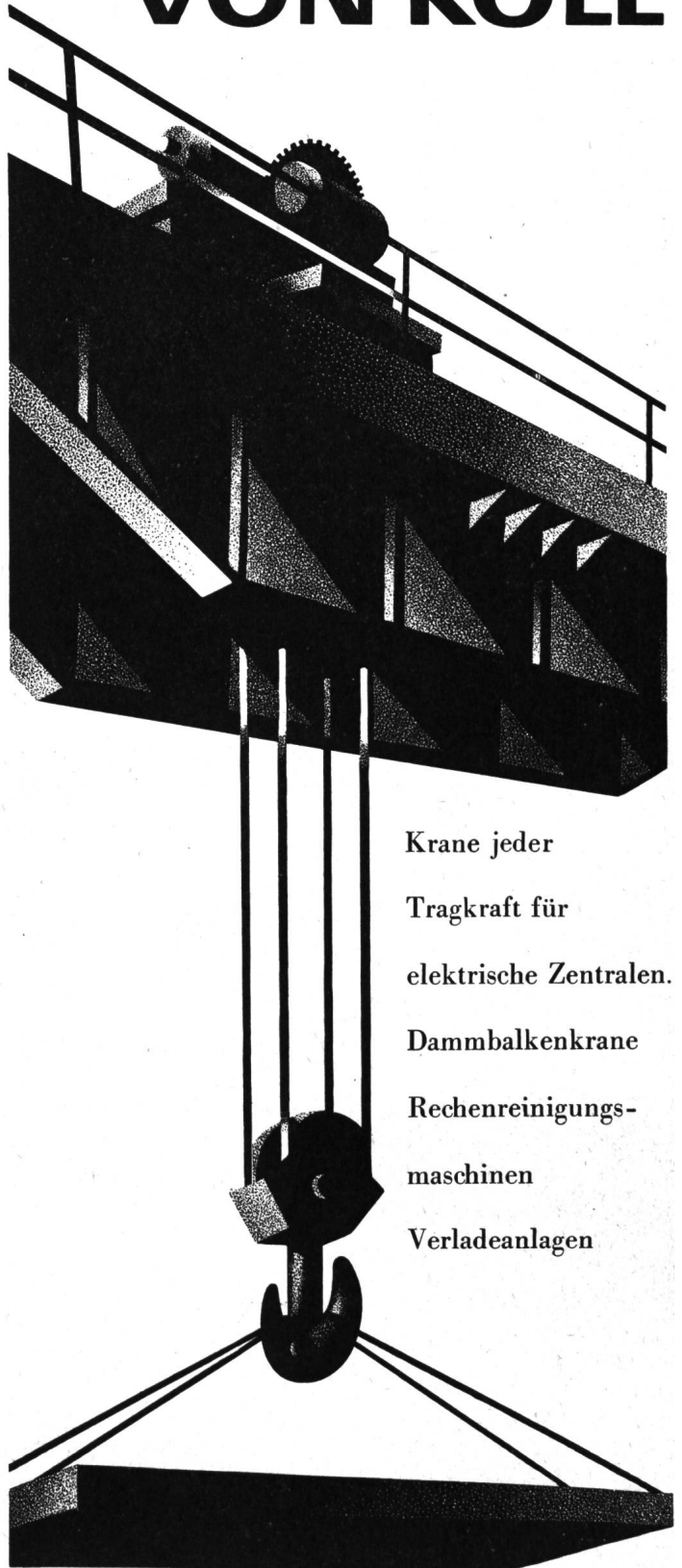
Turbine Kaplan
de 56.200 ch
sous la chute
de 17,4 m.



CHARMILLES

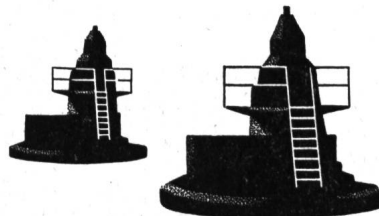
ATELIERS DES CHARMILLES S.A.
GENÈVE

VON ROLL

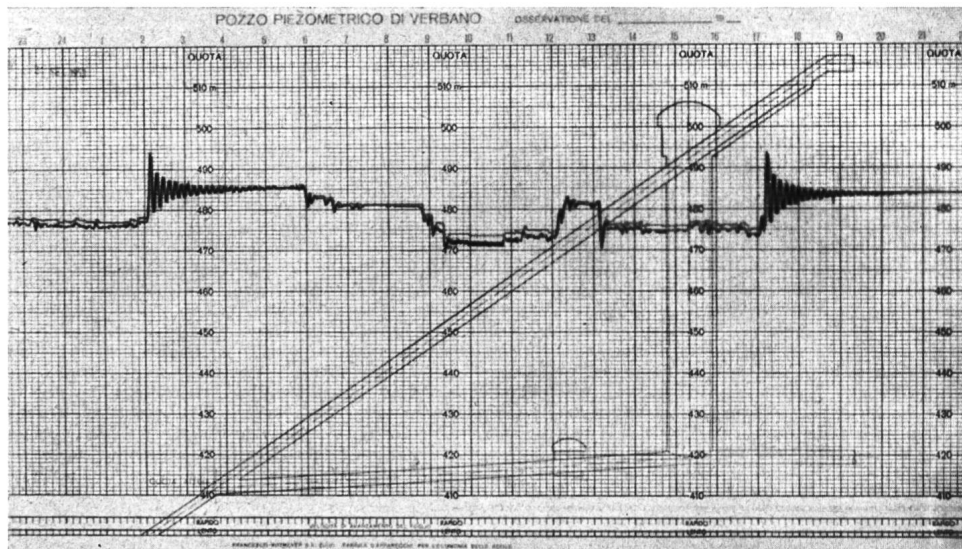


Krane jeder
Tragkraft für
elektrische Zentralen.
Dammbalkenkrane
Rechenreinigungsmaschinen
Verladeanlagen

959



Gesellschaft
der Ludw. von Roll'schen
Eisenwerke AG.
Werk Bern



Officine Idroelettriche della Maggia, Locarno / Centrale di Verbano 128 000 kVA

Abschnitt vom ablaufenden Registrierstreifen des kombinierten Empfängers für das Wasserschloß.

Auf dem durchsichtigen Papier sind auf der Vorderseite die Spiegelschwankungen im Schrägschacht mit roter, auf der Rückseite die Schwankungen im Vertikalschacht mit blauer Tinte registriert. Der Querschnitt des Wasserschlosses ist dem Papierband aufgedruckt.

Normaler Papiervorschub: 20 mm/h, im Schnellgang: 20 mm/Minute. Unten zeigt die registrierte Horizontale durch ihre Höhenlage an, ob der normale oder der schnelle Papiervorschub in Tätigkeit ist.

FRANZ RITTMAYER AG, ZUG



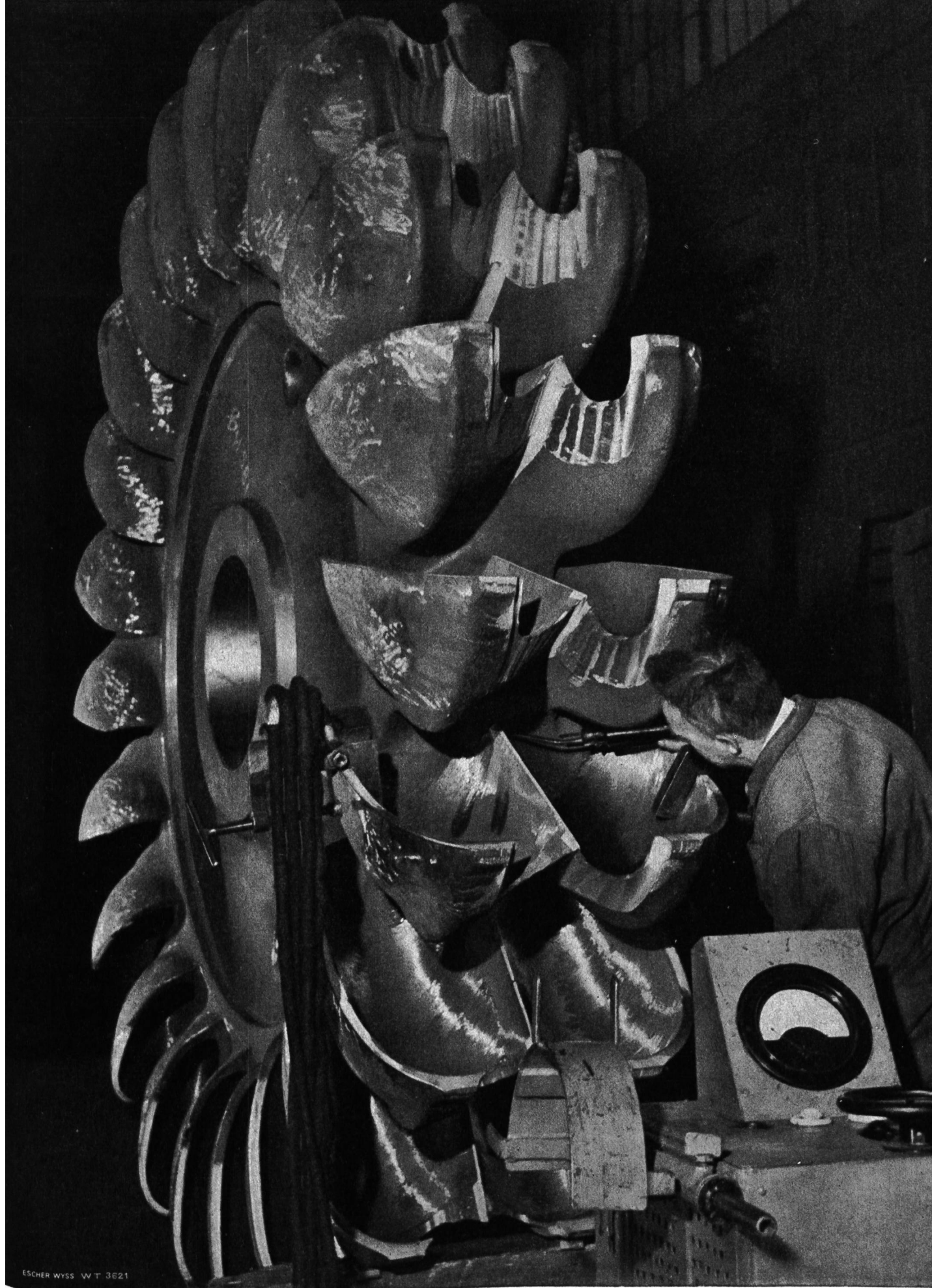
«... Diese Maschine hat uns bei den Arbeiten an der 150-KV-Leitung Mörel—Airolo sehr gute Dienste geleistet. Sie half uns bei der Öffnung der Straße von All-Acqua bis Alp Cruina (1904 m ü. M.) nach 1,2 m Neuschnee und ermöglichte uns später während 3 Wochen die Offenhaltung der Straße All-Acqua—Manicorio (1741 m ü. M.) für die Transporte von Kabeln und Gittermasten, trotz weiteren Schneefällen von 80 cm bzw. 100 cm und starken Verwehungen.»

Auch die KW Brusio setzen zum Schneeräumen die Rolba-Geräte — Kleinschneeschleuder Snow-Boy und Rolba-Unimog-Schleuder — ein.

AKTIENGESELLSCHAFT

rolba

ROLBA ZÜRICH 32 MERKURSTRASSE 34 TELEFON 051 34 3914



ESCHER WYSS WT 3621

Prüfung eines Pelton-Laufrades nach
dem Magnetpulver-Verfahren durch di-
rekte Durchflutung mit Wechselstrom

ESCHER WYSS

ZÜRICH TELEFON 420120

WASSERSCHADENVERSICHERUNG

für

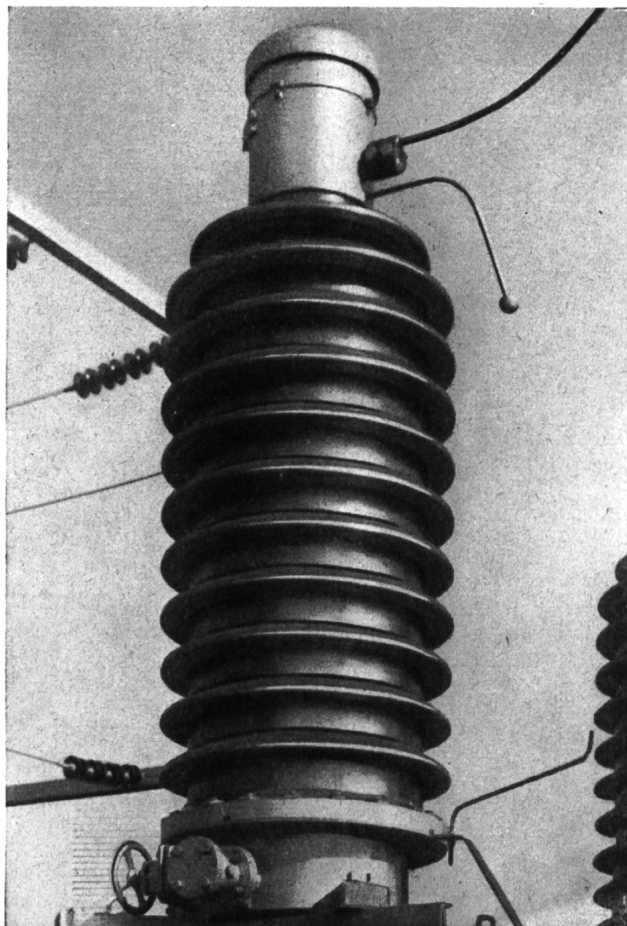
ELEKTRIZITÄTSWERKE

als notwendige Ergänzung der
Elementarschadenhaftung der Feuerversicherer



Generalagentur Jean Hedinger

ZÜRICH Bahnhofstraße 81 Telephon (051) 25 12 24



Isolatoren

aus
Embrit
und
Porzellan



für Spannungen
von 60—380 kV, mit hoher
elektrischer und mecha-
nischer Festigkeit für den
Elektroapparatebau

Bewährt für
ölarne Schalter, Strom-
und Spannungswandler
Kopplungskondensatoren,
Durchführungen usw.

Steinzeugfabrik Embrach AG.
Abt. Elektro-Isolatoren

Wasser- und Energiewirtschaft Cours d'eau et énergie

Schweizerische Monatsschrift für Wasserrecht, Wasserbau, Wasser-Kraftnutzung, Energiewirtschaft, Gewässerschutz und Binnenschifffahrt. Offizielles Organ des Schweizerischen Wasserwirtschaftsverbandes und seiner Gruppen: Reußverband, Associazione Ticinese di Economia delle Acque, Verband Aare-Rheinwerke, Linth-Limmatverband, Rheinverband, Aargauischer Wasserwirtschaftsverband, des Rhone-Rheinschiffahrtsverbandes und der Commission Centrale pour la navigation du Rhin. Beilage: Rhone-Rhein.

Revue mensuelle suisse traitant de la législation sur l'utilisation des eaux, des constructions hydrauliques, de la mise en valeur des forces hydrauliques, de l'économie énergétique, de la protection des cours d'eau et de la navigation fluviale. Organe officiel de l'Association suisse pour l'aménagement des eaux et de ses groupes, de l'Association suisse pour la navigation du Rhône au Rhin et de la Commission centrale pour la navigation du Rhin. En supplément régulier: Rhône-Rhin.

Redaktion: G. A. Töndury, dipl. Bau-Ing. ETH, Generalsekretär des Schweizerischen Wasserwirtschaftsverbandes, St. Peterstraße 10, Zürich 1, Telephon (051) 23 31 11, Telegramm-Adresse: Wasserverband Zürich

Verlag, Administration und Inseraten-Annahme: Guggenbühl & Huber Verlag, Hirschengraben 20, Zürich 1, Telephon (051) 32 34 31, Postcheck-Adresse: «Wasser- und Energiewirtschaft» Nr. VIII 8092 Zürich.

Abonnement: 12 Monate Fr. 24.—, 6 Monate Fr. 12.50; für das Ausland Fr. 4.— Portozuschlag pro Jahr. Einzelpreis des Heftes Fr. 3.— plus Porto.

Druck: City-Druck AG, Zürich 1.

September 1954 - 46. Jahrgang / Septembre 1954 - 46e année

Inhalt - Sommaire: Die ersten fünfzig Jahre Kraftwerke Brusio 1904 bis 1954 — Neue Lagebeurteilung über Rheinau — Besuch bei den Maggia-Kraftwerken — Ausbau der Muotakraftwerke — Wasserkraftnutzung, Wasserbau — Mitteilungen aus den Verbänden; Kongresse — Auszüge aus Geschäftsberichten — Literatur — Rhône-Rhin / Rhone-Rhein: Remise au Conseil fédéral des 3 volumes des études Léman-Rhin — Die Ergebnisse der wirtschaftlichen Untersuchungen der Studienkommission des Schweiz. Rhone-Rhein-Schiffahrtsverbandes (Schluß) — Les études Léman-Rhin et la presse — Reprise des négociations franco-suisse! — Generalversammlung der Sektion Ostschweiz am 21. Mai 1954 in Zürich

WINKELEISEN für Hochspannungsmasten



ZORESEISEN für Kabelschutz



COLUMETA

COLUMETA A.G., BASEL

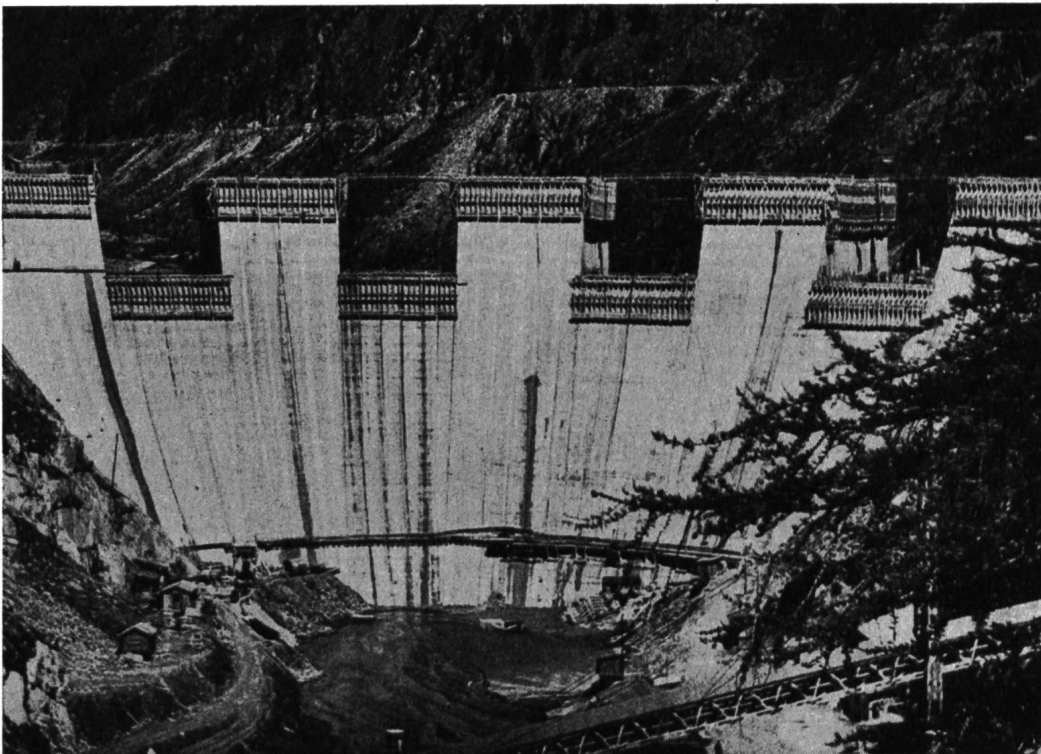
Steinenring 51 Telephon (061) 22 38 58

Verkaufsstelle der ARBED LUXEMBURG
für die Schweiz

FRIOPLAST

auch

für Sambuco



Beim Bau der Staumauer Sambuco der Maggia-Kraftwerke AG wird für den Vorsatzbeton FRIOPLAST als Betonzusatz verwendet.

Ueber 40 Staumauern mit FRIOPLAST-Beton

FRIOPLAST erhöht die Frostbeständigkeit, die Wasserdichtigkeit und die Festigkeit des Betons.



Kaspar Winkler & Co.

Fabrik für chemische Baustoffe Telephon 525343 Zürich 48