

**Zeitschrift:** Wasser- und Energiewirtschaft = Cours d'eau et énergie  
**Herausgeber:** Schweizerischer Wasserwirtschaftsverband  
**Band:** 46 (1954)  
**Heft:** 3

## Werbung

### Nutzungsbedingungen

Die ETH-Bibliothek ist die Anbieterin der digitalisierten Zeitschriften. Sie besitzt keine Urheberrechte an den Zeitschriften und ist nicht verantwortlich für deren Inhalte. Die Rechte liegen in der Regel bei den Herausgebern beziehungsweise den externen Rechteinhabern. [Siehe Rechtliche Hinweise.](#)

### Conditions d'utilisation

L'ETH Library est le fournisseur des revues numérisées. Elle ne détient aucun droit d'auteur sur les revues et n'est pas responsable de leur contenu. En règle générale, les droits sont détenus par les éditeurs ou les détenteurs de droits externes. [Voir Informations légales.](#)

### Terms of use

The ETH Library is the provider of the digitised journals. It does not own any copyrights to the journals and is not responsible for their content. The rights usually lie with the publishers or the external rights holders. [See Legal notice.](#)

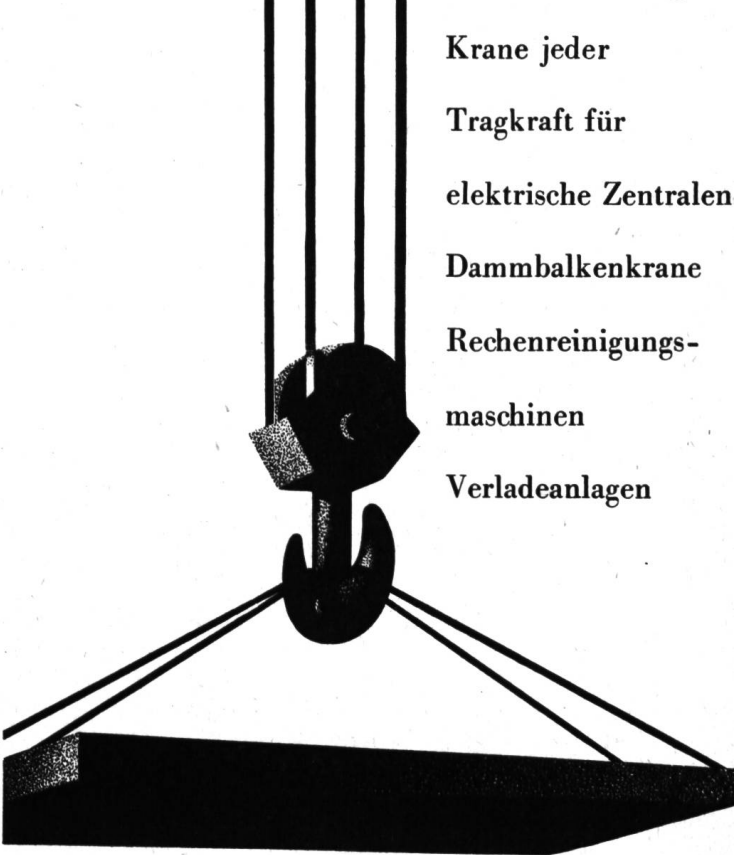
**Download PDF:** 02.03.2025

**ETH-Bibliothek Zürich, E-Periodica, <https://www.e-periodica.ch>**

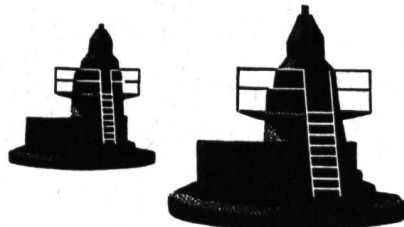
# VON ROLL



Krane jeder  
Tragkraft für  
elektrische Zentralen  
Dammbalkenkrane  
Rechenreinigungsmaschinen  
Verladeanlagen



959



Gesellschaft  
der Ludw. von Roll'schen  
Eisenwerke AG.  
Werk Bern

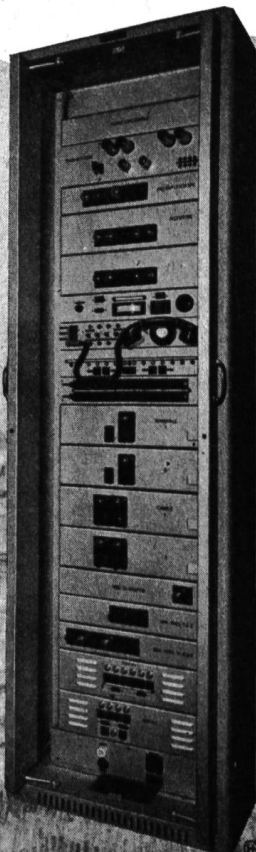
## Trägerfrequenz-Telephonie

Systeme über Hochspannungs- und Freileitungen, Kabel und koaxiale Leiter

Weitere HASLER-Erzeugnisse:

- ▶ Telephonzentralen und Telephonapparate
- ▶ Drahtlose Nachrichtengeräte
- ▶ AM- und FM-Sender für Telephonie, Telegraphie, Rundspruch und Fernsehen
- ▶ TOM- und TOR-Apparaturen
- ▶ Einzelapparate und Bestandteile

**HaslerAG Bern**  
WERKE FÜR TELEPHONIE UND PRÄZISIONSMECHANIK



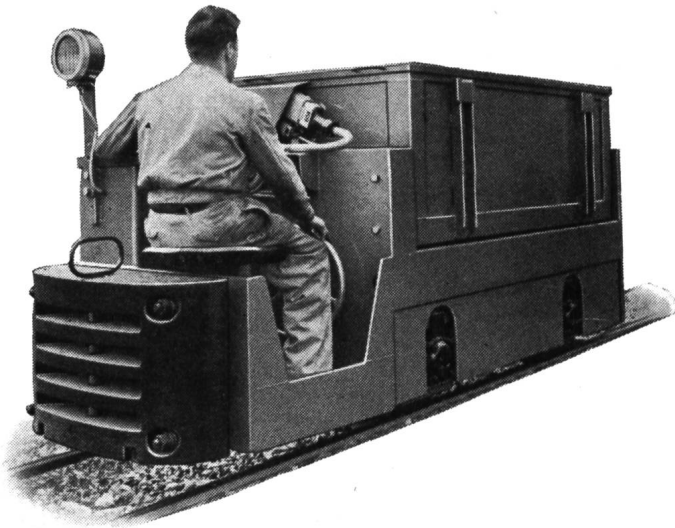


## Stollenlokomotiven

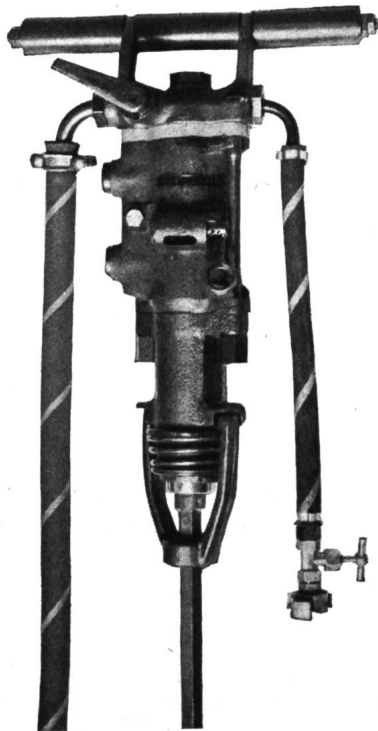
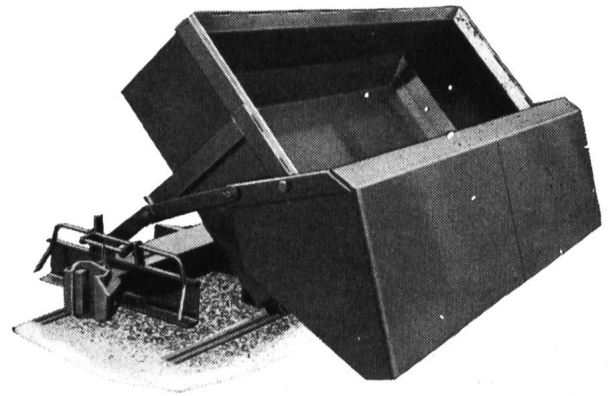
Stollenlokomotiven bis 70 PS für 60-75 cm Spurweite.

Baulokomotiven bis 160 PS für Batterie- oder Fahrleitungsbetrieb.

Nach Auswertung der neuesten Erfahrungen konstruiert und unter schwersten Bedingungen erprobt. Lokomotiven mit luftgekühltem Dieselmotor und hydraulischer Kraftübertragung ohne Schaltgetriebe demnächst ebenfalls lieferbar.



Selbstkipper-Stollenwagen für 2 m<sup>3</sup> und mehr Fassungsvermögen.



## Preßluftwerkzeuge

Für die Gesteins- und Metallbearbeitung

Bohrhämmer	6-18-21-28 kg
Abbauhämmer	18-28-36 kg
Spitzhämmer	4-6-9 kg
Rammwerkzeuge	
Bohrknechte	60-100-130 cm Hub
Vibratoren Nadel-Durchmesser	70-100 mm
Meißel- und Niethämmer	1,4-4-6-9 kg
Boden- und Bankstampfer	4-12 kg

Vertretung für die Schweiz:

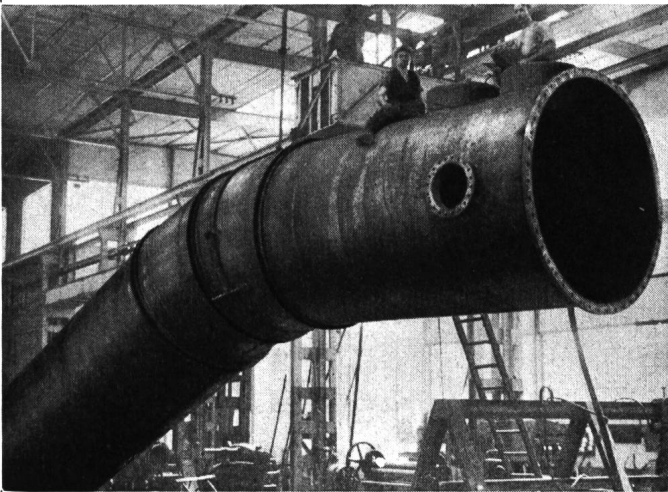
**W. Röthlisberger, Zürich**

Nüscherstraße 31

Telephon (051) 23 80 14

**Schweizerische  
Industrie-Gesellschaft  
Neuhausen am Rheinfall**

1903 50 JAHRE WILD-MURI 1953



*Jahrzehntelange Erfahrung im Bau von:*

**Druckleitungen** für Kraftwerke und Wasserversorgungen

**OTTO WILD**  
AKTIENGESELLSCHAFT **MURI**  
(Aarg.)

# Stump, BOHR AG

Spezialarbeiten des Tiefbaues

**Zürich**

Mühlebachstraße 8  
Tel. (051) 34 54 66

**Bern**

Kapellenstraße 22  
Tel. (031) 2 46 22



## Kraftwerk Zervreila

Ausgeführte Arbeiten:

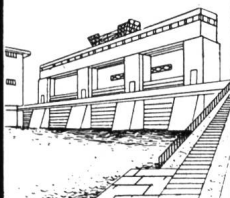
- Sondierungen Zentrale Rothenbrunnen**
- » » **Safien-Platz**
- » **Ausgleichbecken Wanna**

In Auftrag:

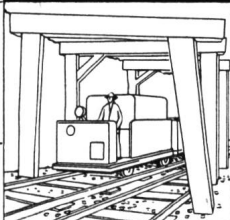
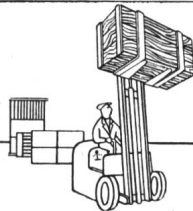
- Fels-Dichtungsarbeiten Staumauer**
- Fugen-Injektionen Staumauer**

# STROM

LIEFERN STETS ZUVERLÄSSIG



für Elektrofahrzeuge aller Art auf Strassen und Schienen. Autos, Lastwagen und Motorräder. Kraftanlagen, Beleuchtung, Telefon-, Signal- und Hilfseinrichtungen



# Plus

BLEIAKKUMULATOREN

## PLUS AG BASEL 6

Telephon (061) 23 79 18

## Automatische Pumpensteuerungen



mit Kabel  
ohne Kabel  
mit Tonfrequenz

Bevor Sie den Kostenvorschlag für eine Wasserversorgungsanlage genehmigen, lassen Sie sich unverbindlich durch uns beraten. Es wird zu Ihrem Vorteil sein.

# SAUTER

FR. SAUTER AG., FABRIK EL. APP., BASEL

# LANGENTHAL

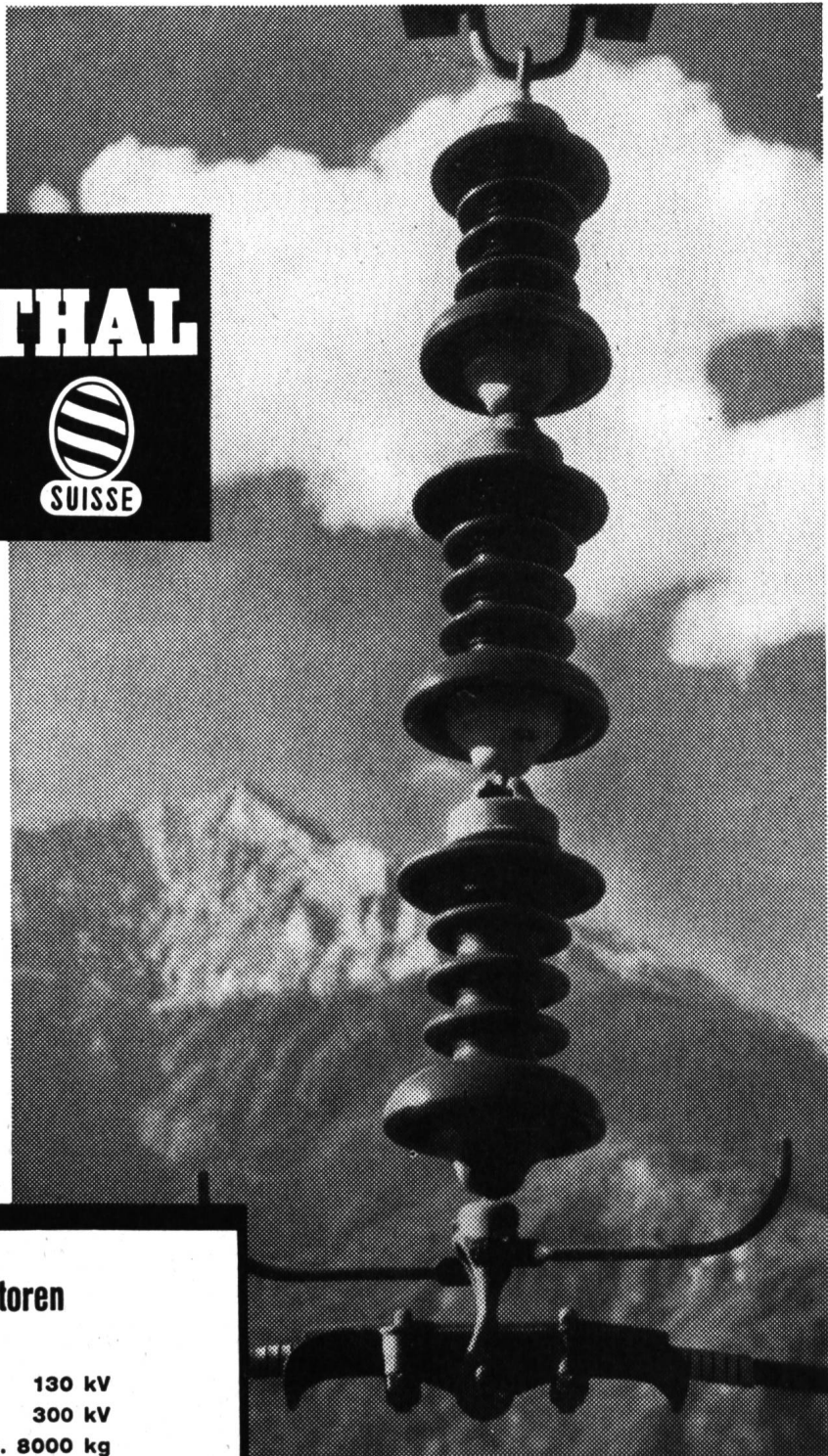
30 Jahre Bewährung



## Vollkernisolatoren

Betriebsspannung 130 kV  
Ueberschlag nass 300 kV  
Bruchfestigkeit min. 8000 kg

PORZELLANFABRIK LANGENTHAL AG., LANGENTHAL





# LUXRAM

Die robuste  
Schweizer Lampe  
hat sich  
bei Kraftwerksbauten  
bewährt

**LICHT AG, GOLDAU**

## Graubündens Volkswirtschaft

von Dipl. Ing. G. A. Töndury

### I. Teil: Studie zur Volkswirtschaft Graubündens

Landwirtschaft — Forstwirtschaft — Jagd und Fischerei —  
Verkehrswesen — Gastgewerbe, Tourismus — Gewässer, Ver-  
bauungen, Wasserkraftanlagen — Handwerk, Gewerbe, Indu-  
strie und Bergbau — Handel, Bank- und Versicherungswesen  
— Bildungswesen — Bevölkerungsbewegung — Volksver-  
mögen, Volkseinkommen, Steuerwesen.

### II. Teil:

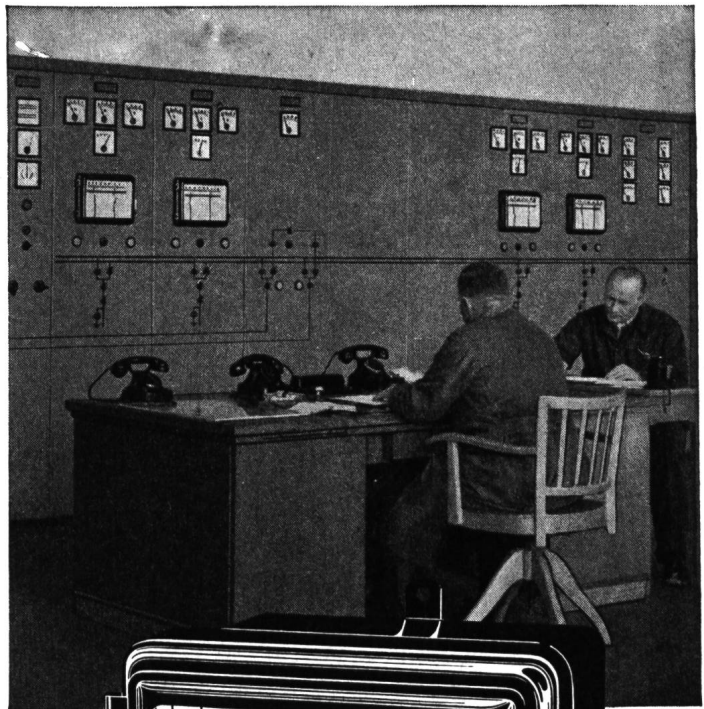
#### Zukünftiger Ausbau der bündnerischen Wasserkräfte

352 Seiten Text mit 63 Diagrammen und Karten, vielen tabel-  
larischen Zusammenstellungen, sowie mehr als 100 teilweise  
ganzseitigen Aufnahmen der bekanntesten Photographen.

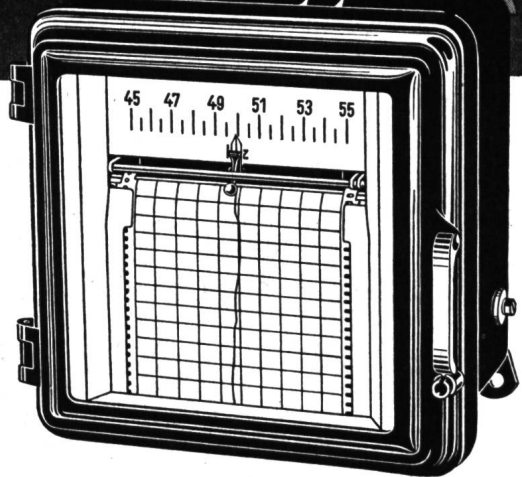
Preis des in Ganzleinen gebundenen Bandes Fr. 15.60. Zu be-  
ziehen in jeder Buchhandlung oder direkt beim Verlag.

Druck und Verlag: Engadin Press Co., Samedan

  
**SIEMENS**  
MESSTECHNIK



MS29



## In Schaltwarten

werden verlässliche Aufzeichnungen gebraucht.  
Hier wie überall, wo Registrieren von Meß-  
werten Übersicht und Klarheit schafft, leisten

## SIEMENS-TINTENSCHREIBER

gute Dienste. Sie sind für alle betriebswichtigen elektrischen Meßgrößen in zahlreichen Kombinationen lieferbar.

Verlangen Sie unsere Druckschrift

Auskunft und Beratung durch unsere Generalvertretung

**SIEMENS ELEKTRIZITÄT SERZEUGNISSE AG**  
ZÜRICH LAUSANNE

VERZINKEREIWERKE

# AG KUMMLER & MATTER DÄNIKEN/SO

TELEFON (062) 6 11 54/55

## Korrosionsschutz

durch

## VOLLBADVERZINKUNG

von Übertragungsmasten in Profileisen-  
und Rohrkonstruktion

sowie von sämtlichen Eisen- und  
Blechwaren

Röhrenisolierungen

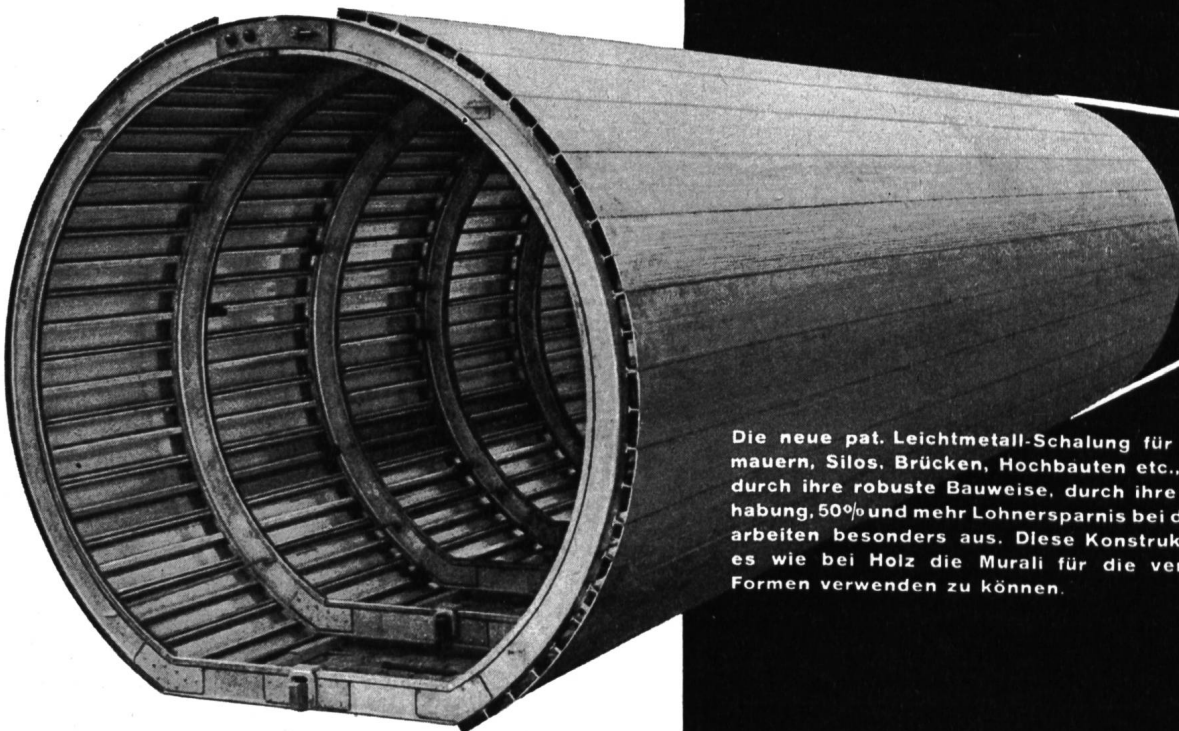
Bäder bis 12 m Länge

Geleiseanschluß

Großer Lagerplatz

WIR BEDIENEN SIE FACHGERECHT UND KURZFRISTIG

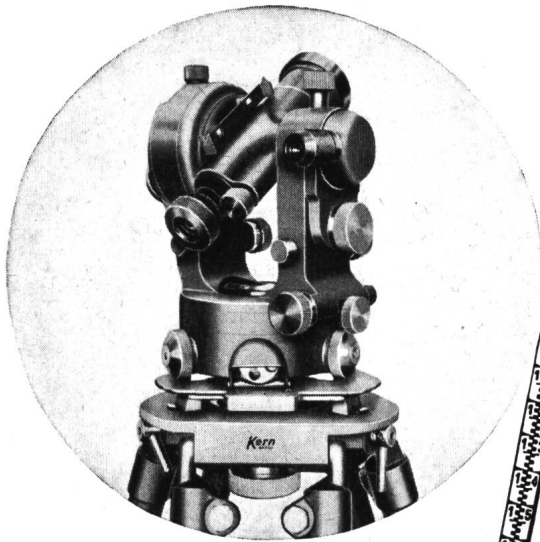
# Aeberli Stollen-Schalung



Die neue pat. Leichtmetall-Schalung für Stollen, Stau-  
mauern, Silos, Brücken, Hochbauten etc., zeichnet sich  
durch ihre robuste Bauweise, durch ihre leichte Hand-  
habung, 50% und mehr Lohnersparnis bei den Schalungs-  
arbeiten besonders aus. Diese Konstruktion gestattet  
es wie bei Holz die Murali für die verschiedensten  
Formen verwenden zu können.

**Alb. Aeberli**

Konstruktionswerkstätte Zürich 38  
Albisstraße 62  
Tel. 45 13 28

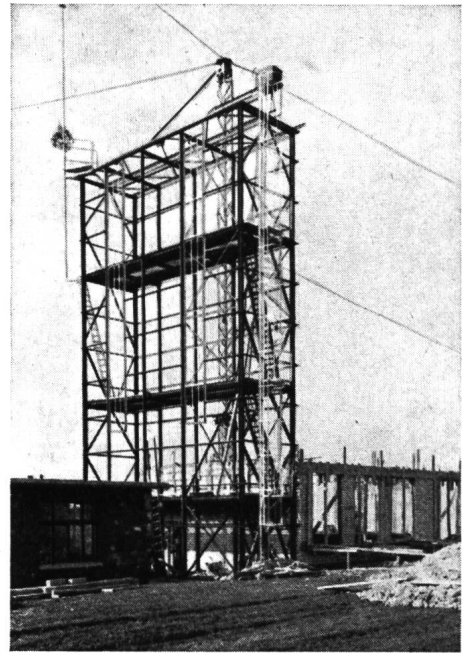


**DKM 1**  
**kleiner Doppelkreis-**  
**Theodolit mit**  
**optischem Mikrometer**

eignet sich vorzüglich für alle  
 Ingenieurarbeiten, Bauplatz, Ab-  
 steckung, Kulturtechnik, Klein-  
 triangulationen usw. Optik mit  
**Anti-Reflex-Belag AR.**

Verlangen Sie Prospekt DK 518.

klein - leicht -  
 handlich - hohe  
 Genauigkeit

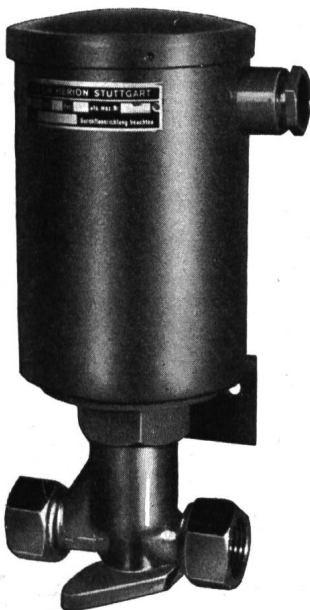


**Stahlhochbauten Brücken Masten**  
**Silo- und Transport-Anlagen**  
**Eisenkonstruktionen, Behälterbau aller Art**

**METO-BAU AG**

Werkstätte **WÜRENLINGEN**  
 Ing.-Bureau **ZÜRICH**, Stampfenbachstr. 12

**Konstrukteure! Einkäufer! Monteure!**

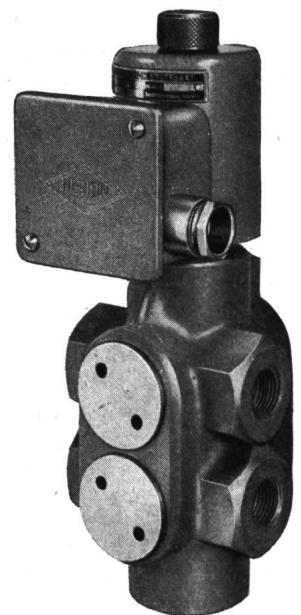


lösen die Automatisierung ihrer Steue-  
 rungs- und Reglerprobleme für Gase  
 und Flüssigkeiten zweckmäßig, elegant und  
 preiswert mit den seit Jahren bewährten,  
 hochqualifizierten Schaltgeräten, Durch-  
 gangs-, Vier-, Mehrweg- und Mehrzweck-  
 Solenoidventilen



Ausführungen:

Unter Strom öffnend oder schließend / Stromstoß-  
 gesteuert / Voll- oder halbautomatisch / Vertikale  
 oder horizontale Einbaulage / Direkt- oder vorge-  
 steuert (Servokolben) / Explosions-, tropen- oder  
 schlagwettergeschützt.



Verlangen Sie Prospekte, Preisofferten oder Vertreterbesuch, wir beraten Sie gerne!

Generalvertretung für die Schweiz: **KABEL LASSO AG, BASEL** St. Albanrheinweg 104, Tel. 22 49 64



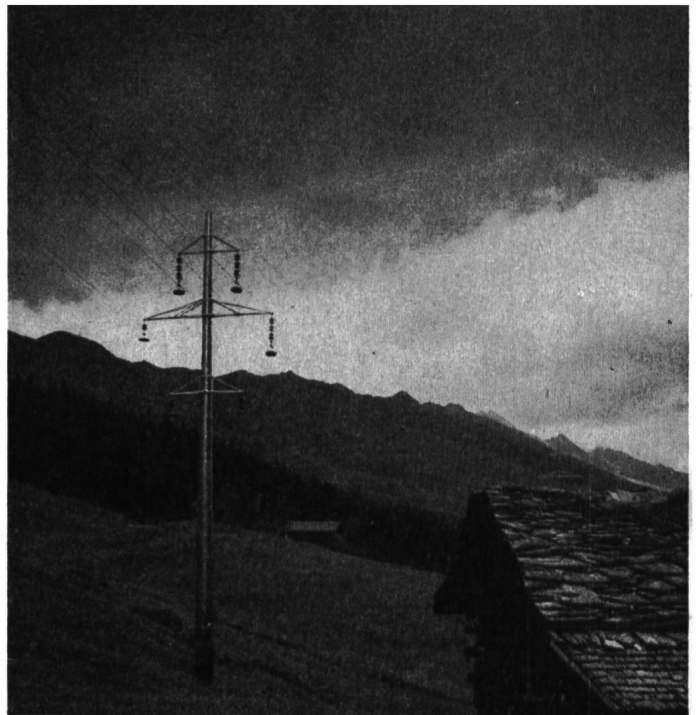
# HEW & CO.

INGENIEUR- UND BAUUNTERNEHMUNG

CHUR + \_\_\_\_\_  
\_\_\_\_\_ ST. GALLEN



Ausführung von Kraftwerk-,  
Stollen- und Tunnelbauten  
Allgemeiner Tiefbau  
Straßenbeläge  
Trax- und Baggerarbeiten  
Projektierung und Expertisen  
Steinbruch Schachen-Herisau

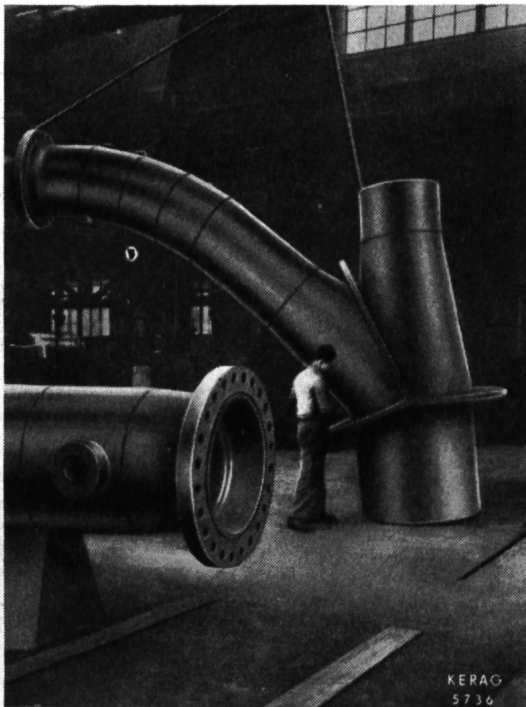


Tragmasten aus Aluminium-Panzerrohr  
der 10/50 kV-Leitung Safienthal

FREILEITUNGSBAU

*Baumann, Koelliker*

AG. FÜR ELEKTROTECHNISCHE INDUSTRIE ZÜRICH  
SIHLSTRASSE 37 TELEFON (051) 23 37 33



Entwurf

Lieferung

Montage

von

## Druckleitungen Verteilleitungen

Druckstollenpanzerungen

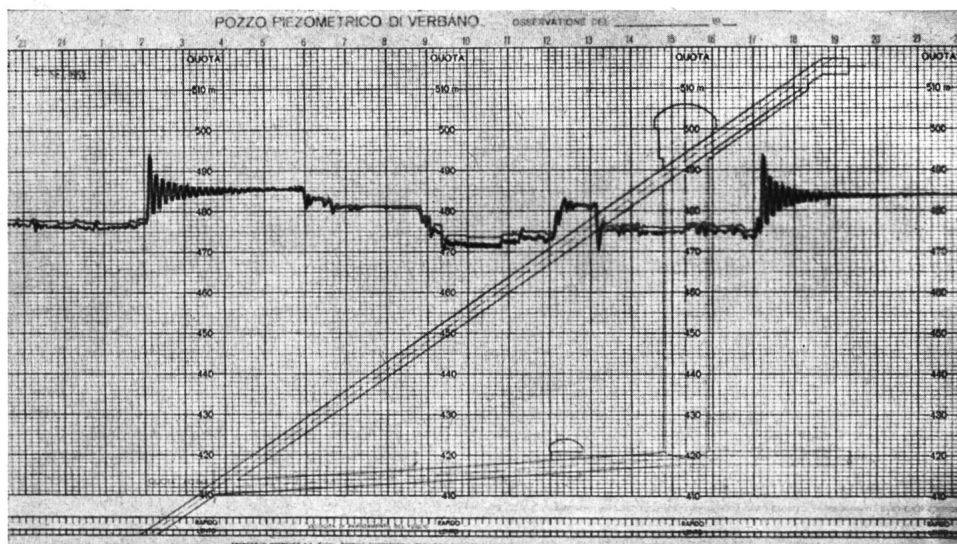
für **Wasserkraftwerke**

**KERAG**  
RICHTERSWIL

**KESSELSCHMIEDE, APPARATE- UND MASCHINENBAU**

Gegründet 1855

Telephon (051) 96 04 51

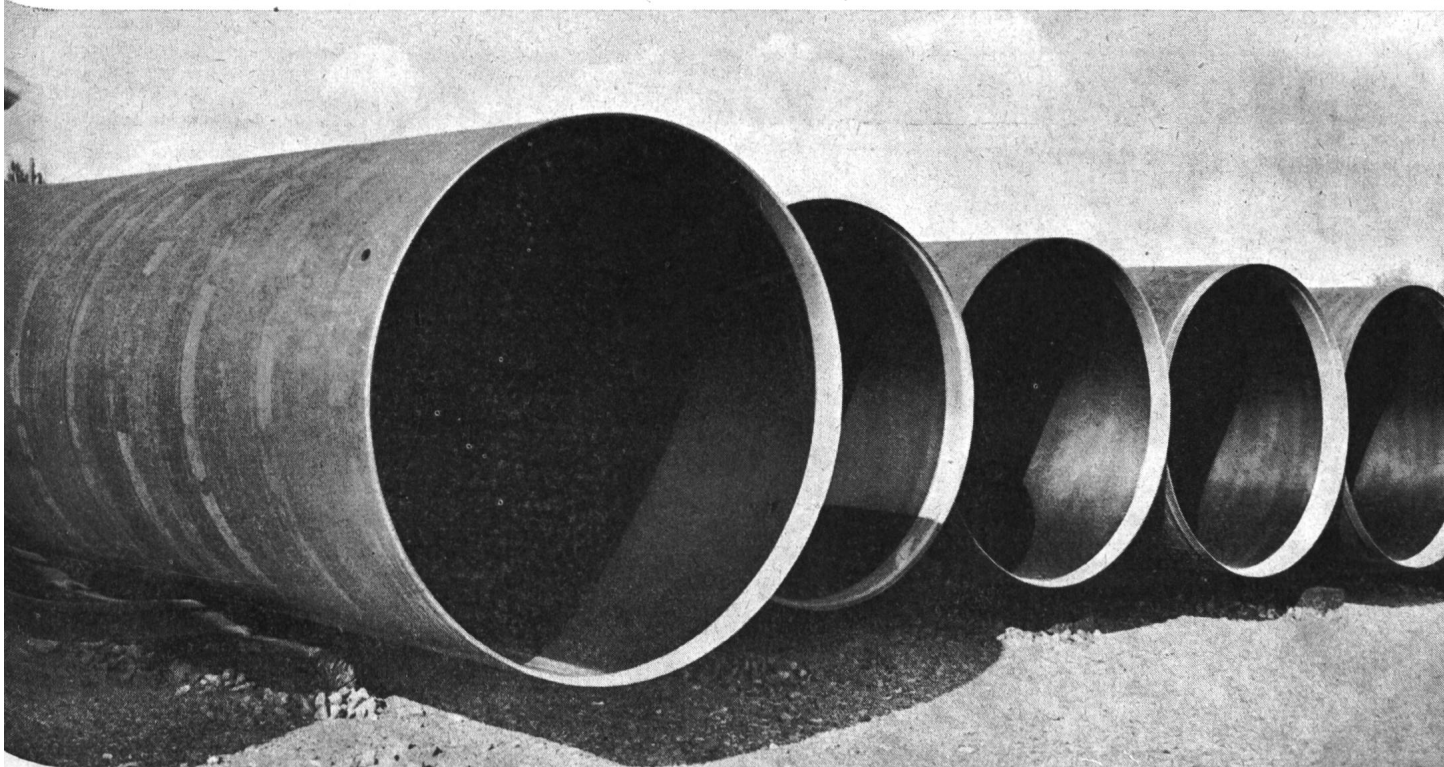


**Officine Idroelettriche della Maggia, Locarno / Centrale di Verbano 128 000 kVA**

Abchnitt vom ablaufenden Registrierstreifen des kombinierten Empfängers für das Wasserschloß.  
 Auf dem durchsichtigen Papier sind auf der Vorderseite die Spiegelschwankungen im Schrägschacht mit roter, auf der Rückseite die Schwankungen im Vertikalschacht mit blauer Tinte registriert. Der Querschnitt des Wasserschlosses ist dem Papierband aufgedruckt.

Normaler Papiervorschub: 20 mm/h, im Schnellgang: 20 mm/Minute. Unten zeigt die registrierte Horizontale durch ihre Höhenlage an, ob der normale oder der schnelle Papiervorschub in Tätigkeit ist.

**FRANZ RITTMAYER AG, ZUG**



- Sandstrahlen
- Spritzmetallisieren
- Schutzanstriche  
(Inertöl, Maximal, Icosit, Chromivyl)

**Einige Referenzen aus dem Kraftwerkbau:**

Etzelwerk (1934)	Druckleitung	28 000 m
Lucendro (1945)	Druckleitung	6 300 m
Eglisau (1945/49)	Wehrschützen	10 000 m
Verbano (1951,52)	Verteilleitung	6 000 m

Die Paillard S. A. mit Werken in Yverdon und Ste-Croix, (gegr. 1814) älteste Fabrik Europas für Feinmechanik, baut von der kleinsten Portable im Aktentaschenformat bis zur bestausgerüsteten Büromaschine sechs verschiedene HERMES-Modelle, jedes einzelne eine Spitzenleistung seiner Preisklasse. Auch Sie finden bei dieser Auswahl die Ihnen zusagende Schreibmaschine.

Verlangen Sie Prospekte oder unverbindliche Vorführung.

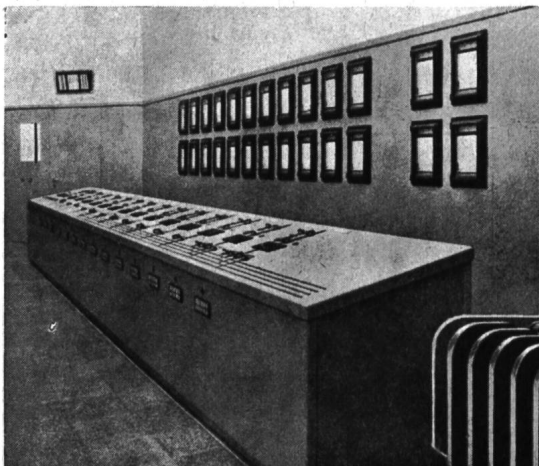
#### HERMAG

Hermes-Schreibmaschinen AG, Zürich 1  
 Haus «Du Pont», Waisenhausstraße 2  
 Telephon (051) 25 66 98  
 Generalvertretung für die deutsche Schweiz

# HERMES

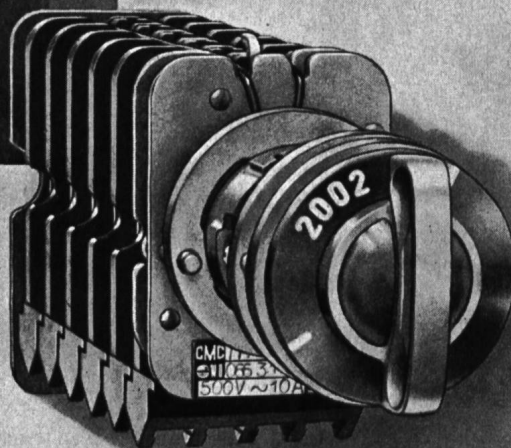


Hermes Ambassador, modernste Büromaschine, mit und ohne automatischem Wagenrücklauf, ab Fr. 1040.—



Kommandoraum Mettlen

## KOMMANDORÄUME



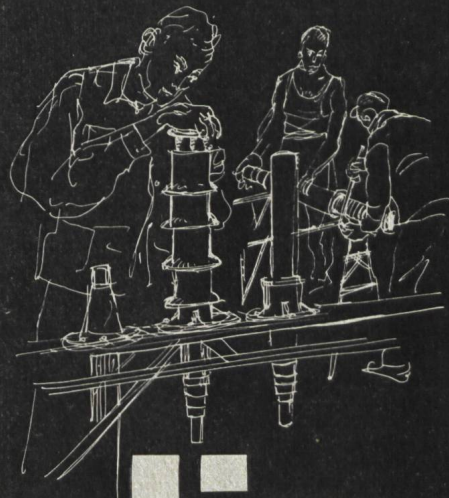
## KOMMANDOSCHALTER

### CMC CARL MAIER & CIE

Fabrik elektrischer Apparate und Schaltanlagen

SCHAFFHAUSEN

TEL. 053 56131



# Isolier Probleme löst

unsere Firma in zweckmäßigster Art. Wir sind dazu besonders befähigt, weil uns die Entwicklung verschiedenartiger Isoliermaterialien wie Resocel, Resofil, Lignocel und Vetresit, sowie dauernde Laboratoriumsversuche gewaltige Erfahrungen vermittelt. Wer seine Isolierprobleme beim Bau von Generatoren, Transformatoren, Schaltern, Apparaten usw. mit uns durcharbeitet, ist gut beraten.

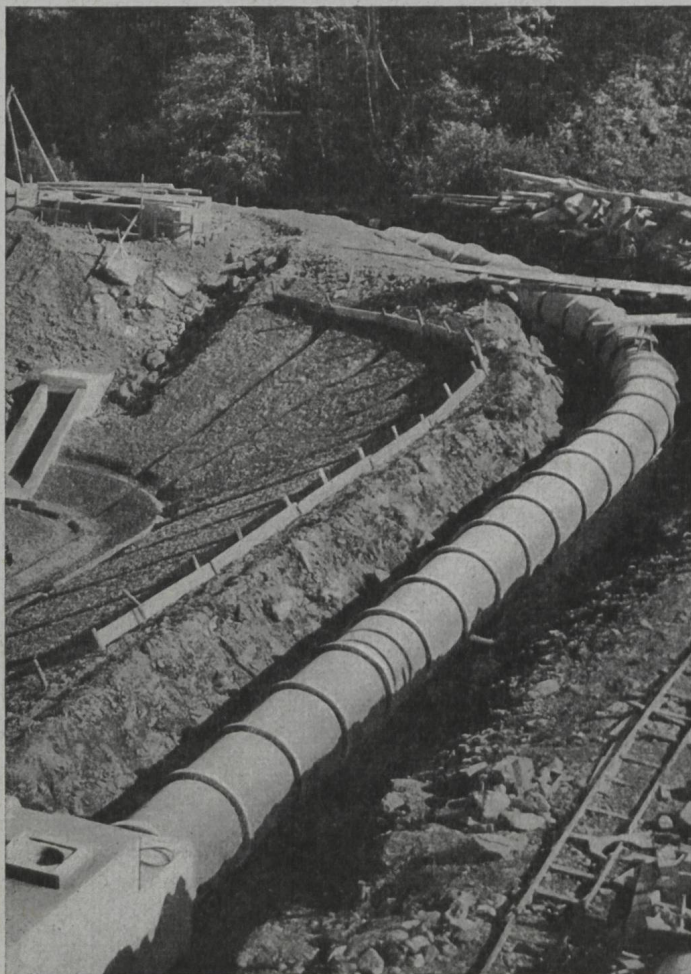
M I C A F I L A G Z Ü R I C H



MD

Elektroisolationen   Durchführungen   Resoformpreßteile   Napolinkondensatoren  
Hochspannungsprüfgeräte   Maschinen für Elektrowicklereien   Hochvakuum-pumpen

# **SUPERBETON- SCHLEUDERRÖHREN**



für

**Wasserkraftanlagen**

**Trinkwasserleitungen**

**Kanalisationen**

**Kabelleitungen**

u. a. Spezialgebiete

AKTIENGESELLSCHAFT

# **HUNZIKER & CIE.**

Zentralbüro Zürich, Lagerstraße 1

WERKE: ZÜRICH / BRUGG / OLTEN / DÖTTINGEN / PFÄFFIKON SZ / BERN