

Objektyp: **Advertising**

Zeitschrift: **Wasser- und Energiewirtschaft = Cours d'eau et énergie**

Band (Jahr): **48 (1956)**

Heft 2

PDF erstellt am: **21.07.2024**

Nutzungsbedingungen

Die ETH-Bibliothek ist Anbieterin der digitalisierten Zeitschriften. Sie besitzt keine Urheberrechte an den Inhalten der Zeitschriften. Die Rechte liegen in der Regel bei den Herausgebern. Die auf der Plattform e-periodica veröffentlichten Dokumente stehen für nicht-kommerzielle Zwecke in Lehre und Forschung sowie für die private Nutzung frei zur Verfügung. Einzelne Dateien oder Ausdrucke aus diesem Angebot können zusammen mit diesen Nutzungsbedingungen und den korrekten Herkunftsbezeichnungen weitergegeben werden. Das Veröffentlichen von Bildern in Print- und Online-Publikationen ist nur mit vorheriger Genehmigung der Rechteinhaber erlaubt. Die systematische Speicherung von Teilen des elektronischen Angebots auf anderen Servern bedarf ebenfalls des schriftlichen Einverständnisses der Rechteinhaber.

Haftungsausschluss

Alle Angaben erfolgen ohne Gewähr für Vollständigkeit oder Richtigkeit. Es wird keine Haftung übernommen für Schäden durch die Verwendung von Informationen aus diesem Online-Angebot oder durch das Fehlen von Informationen. Dies gilt auch für Inhalte Dritter, die über dieses Angebot zugänglich sind.

M
I
C
H
I
G
A
N



DER TRAKTOR-BAGGER

DER DIE WELT BEGEISTERT

Drehmomentwandler - Planetengetriebe - Allrad-Antrieb

CHARLES KELLER, Baumaschinen, ZÜRICH 1

Telephon (051) 343734/35

Theaterstraße 10

Cortaillod

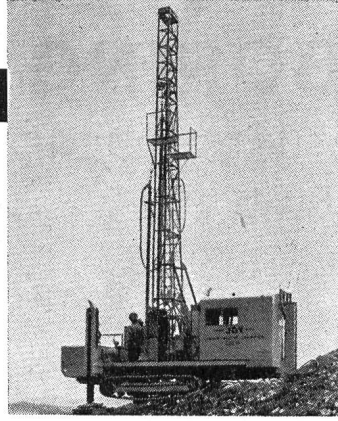
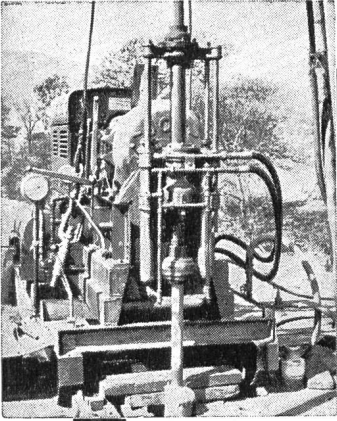


Cortaillod hat von jeher den beiden wichtigsten, die Betriebssicherheit von Kabelarmaturen bestimmenden Faktoren, die größte Aufmerksamkeit geschenkt:

Erstklassiges Material
Einwandfreie Montage

SOCIÉTÉ D'EXPLOITATION DES CABLES ÉLECTRIQUES





JOY - Generalvertretung

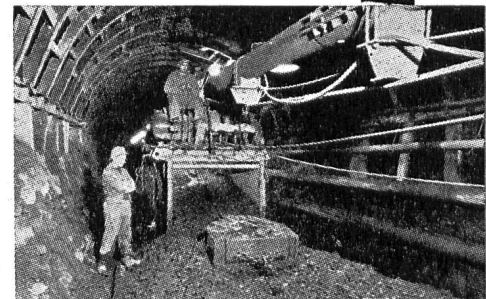
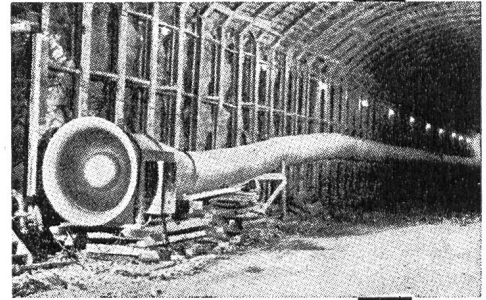
Preßluftwerkzeuge
Schrapperanlagen
Stollenbaumaterial
Sondierbohrmaschinen

Spezialkonstruktionen für Tunnel- und Stollenbau

Stollenschalungen, Einbaubogen, Betonierbühnen, Silos usw.

Baumaschinen

für Straßen-, Hoch- und Tiefbau
Sand- und Kiesaufbereitungsanlagen



**STAHLBAU
LAIS & BASEL**

Gegründet 1890

Telephon (061) 24 39 53

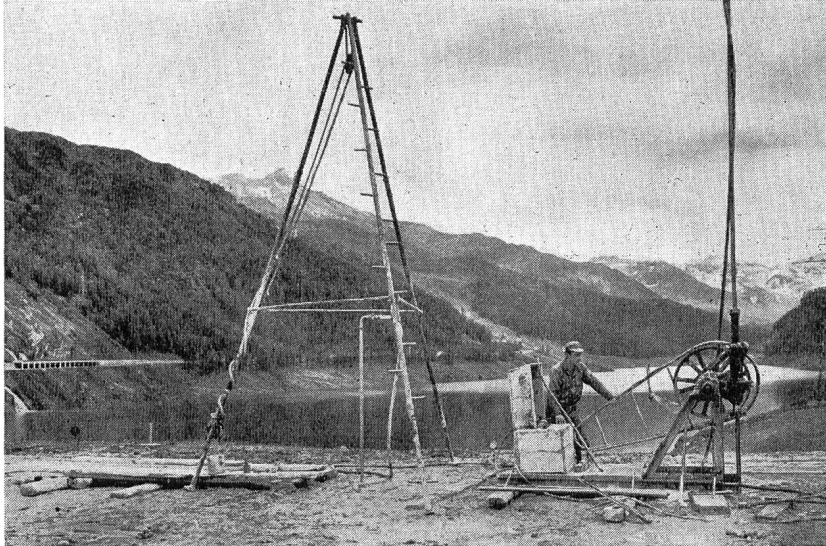
SWISSBORING

SCHWEIZERISCHE TIEFBOHR- UND BODENFORSCHUNGS-AG

Limmatquai 18

ZÜRICH

Tel. (051) 32 83 76



Abdichtung
durch Tongelinjektionen
in der Bergrutschflanke
beim Staudamm

Marmorera

AUSFÜHRUNG VON KRAFTWERKBAUTEN

AG Heinr. Hatt-Haller Zürich

HOCH- UND TIEFBAU



Wasser- und Energiewirtschaft Cours d'eau et énergie

Schweizerische Monatsschrift für Wasserrecht, Wasserbau, Wasserkraftnutzung, Energiewirtschaft, Gewässerschutz und Binnenschifffahrt. Offizielles Organ des Schweizerischen Wasserwirtschaftsverbandes und seiner Gruppen: Reußverband, Associazione Ticinese di Economia delle Acque, Verband Aare-Rheinwerke, Linth-Limmatverband, Rheinverband, Aargauischer Wasserwirtschaftsverband, des Rhone-Rheinschiffahrtsverbandes und der Commission Centrale pour la navigation du Rhin. Beilage: Rhone-Rhein.

Revue mensuelle suisse traitant de la législation sur l'utilisation des eaux, des constructions hydrauliques, de la mise en valeur des forces hydrauliques, de l'économie énergétique, de la protection des cours d'eau et de la navigation fluviale. Organe officiel de l'Association suisse pour l'aménagement des eaux et de ses groupes, de l'Association suisse pour la navigation du Rhône au Rhin et de la Commission centrale pour la navigation du Rhin. En supplément régulier: Rhône-Rhin.

Redaktion: G. A. Töndury, dipl. Bau-Ing. ETH, Direktor des Schweizerischen Wasserwirtschaftsverbandes, St. Peterstraße 10, Zürich 1, Telefon (051) 23 31 11, Telegramm-Adresse: Wasserverband Zürich

Verlag, Administration und Inseraten-Annahme: Guggenbühl & Huber Verlag, Hirschengraben 20, Zürich 1, Telefon (051) 32 34 31, Postcheck-Adresse: «Wasser- und Energiewirtschaft» Nr. VIII 8092 Zürich.

Abonnement: 12 Monate Fr. 24.—, 6 Monate Fr. 12.50; für das Ausland Fr. 4.— Portozuschlag pro Jahr. Einzelpreis des Heftes Fr. 3.— plus Porto
Druck: City-Druck AG, Zürich 1

Februar 1956 - 48. Jahrgang / Février 1956 - 48e année

Inhalt - Sommaire: Staudämme — Die Vorarlberger Illwerke und der Bau des Lünenseewerkes — Zur Wasserrechtsinitiative — Auszüge aus Geschäftsberichten; Verschiedenes — Niederschlag und Temperatur in den Monaten Oktober, November und Dezember 1955.

RAUPENBAGGER HARNISCHFEGER P & H



ULRICH AMMANN

Baumaschinen

Tel. (063) 2 27 02

Langenthal

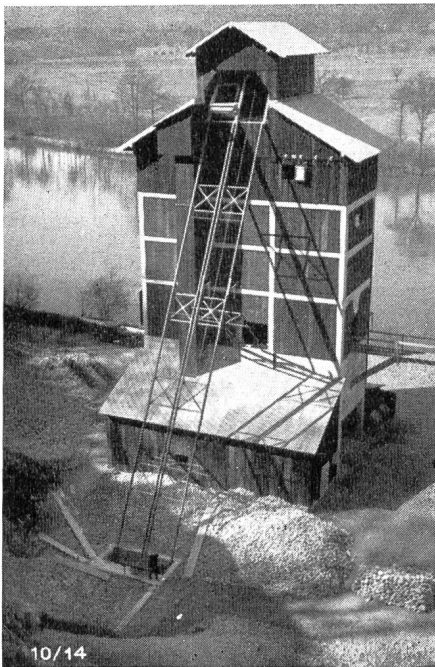


Alle Sorten

LICHTPAUS- und PAUSPAPIERE

ED. AERNI-LEUCH, BERN

Fabrik technischer Papiere



Komplette Sand- und Kies- Aufbereitungs-Anlagen



Backenbrecher — Kreiselbrecher
 Hammermühlen — Sandwalzwerke
 Sandrückgewinner — Wasch- und
 Sortiermaschinen — Förderbänder
 Aufgabeapparate — Siloverschlüsse



Uraniastr. 31 Tel. (051) 23 17 50

Zweigniederlassungen: Genf, Tel. (022) 8 15 45
 Zollikofen-Bern Telephone (031) 65 01 06

Robert Aebi & Cie AG Zürich