

Objekttyp: **Advertising**

Zeitschrift: **Wasser- und Energiewirtschaft = Cours d'eau et énergie**

Band (Jahr): **48 (1956)**

Heft 5-6

PDF erstellt am: **21.07.2024**

Nutzungsbedingungen

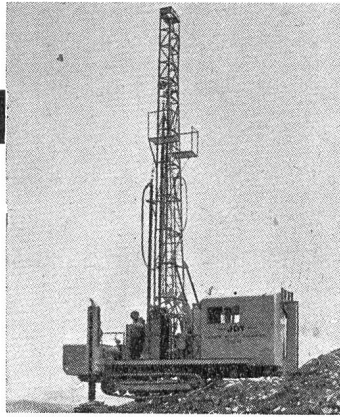
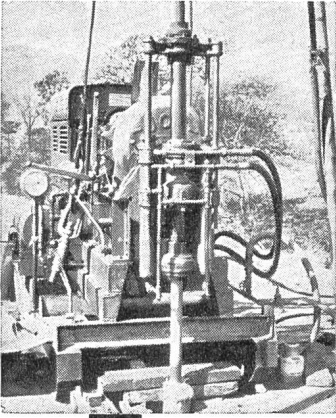
Die ETH-Bibliothek ist Anbieterin der digitalisierten Zeitschriften. Sie besitzt keine Urheberrechte an den Inhalten der Zeitschriften. Die Rechte liegen in der Regel bei den Herausgebern.

Die auf der Plattform e-periodica veröffentlichten Dokumente stehen für nicht-kommerzielle Zwecke in Lehre und Forschung sowie für die private Nutzung frei zur Verfügung. Einzelne Dateien oder Ausdrucke aus diesem Angebot können zusammen mit diesen Nutzungsbedingungen und den korrekten Herkunftsbezeichnungen weitergegeben werden.

Das Veröffentlichen von Bildern in Print- und Online-Publikationen ist nur mit vorheriger Genehmigung der Rechteinhaber erlaubt. Die systematische Speicherung von Teilen des elektronischen Angebots auf anderen Servern bedarf ebenfalls des schriftlichen Einverständnisses der Rechteinhaber.

Haftungsausschluss

Alle Angaben erfolgen ohne Gewähr für Vollständigkeit oder Richtigkeit. Es wird keine Haftung übernommen für Schäden durch die Verwendung von Informationen aus diesem Online-Angebot oder durch das Fehlen von Informationen. Dies gilt auch für Inhalte Dritter, die über dieses Angebot zugänglich sind.



JOY - Generalvertretung

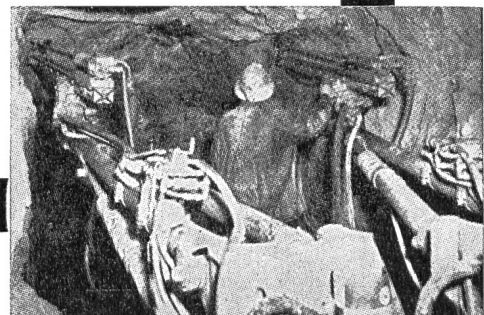
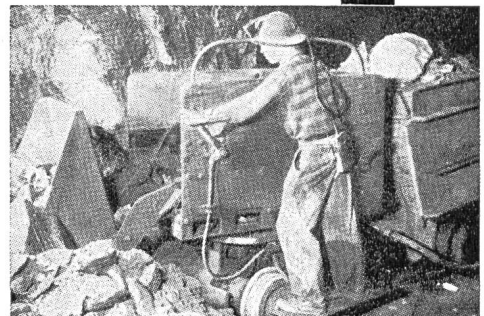
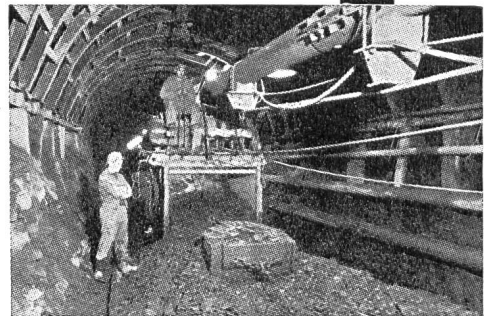
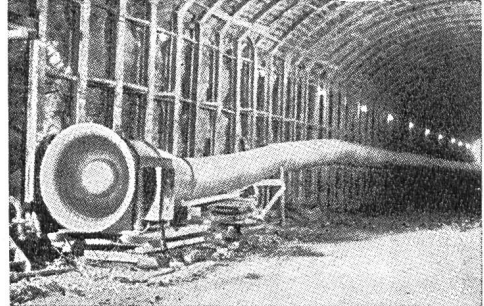
Preßluftwerkzeuge
Schrapperanlagen
Stollenbaumaterial
Sondierbohrmaschinen

Spezialkonstruktionen für Tunnel- und Stollenbau

Stollenschalungen, Einbaubogen,
Betonierbühnen, Silos usw.

Baumaschinen

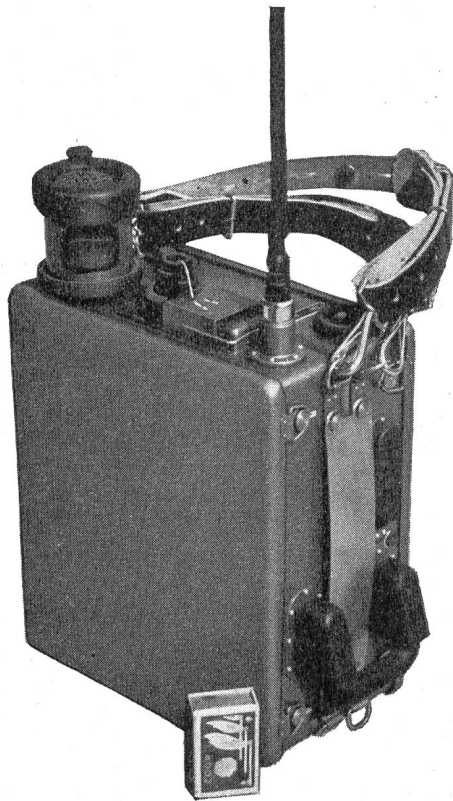
für Straßen-, Hoch- und Tiefbau
Sand- und Kiesaufbereitungsanlagen



STAHLBAU
LAIS & BASEL

Gegründet 1890

Telephon (061) 24 39 53



FM-UKW Radiotelefonie

schnell - sicher - störungsfrei
mit dem tragbaren Funksprechgerät

TELEFUNKEN TELEPORT IV

für: Baustellen, Vermessung, Leitungsunterhalt, Seilbahnen, Lawinendienst, Bahndienst, Rettungsdienst, Flugfunk, Schiffsfunk



Technische Merkmale: Frequenzbereich 67 bis 174 MHz, 1-6 Kanäle, Tonfrequenzruf, Betrieb an Netz oder Akkumulator für 8 Stunden Normalbetrieb, vielseitige Ausbaumöglichkeiten, spritzwasserdichtes, wetterfestes Gehäuse
Masse: 280 x 210 x 60 mm, Gewicht: ca. 6 kg

Generalvertretung für die Schweiz

ELEKTRON AG

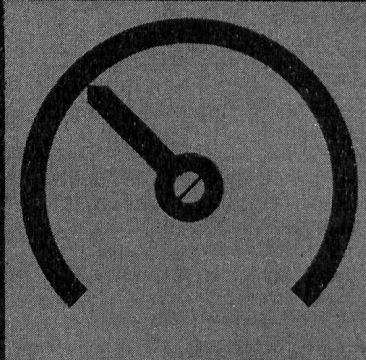
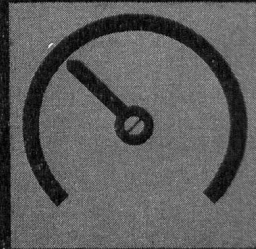
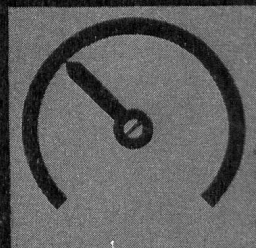
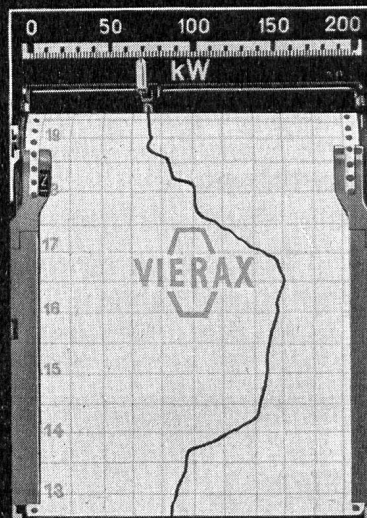
ZÜRICH 27 TELEFON (051) 25 59 10

Der raumsparende Linienschreiber
Abmessungen nur 144 x 192 mm
(nach VSM und DIN). – Ferrodyna-
mische und Drehspul-Meßwerke
zur Registrierung von Strom, Span-
nung, Wirk- oder Blindleistung,
Leistungsfaktor und Frequenz,
Hauptwertmesser für genaue Span-
nungsregistrierung.

Verlangen Sie bitte ausführliche
Unterlagen, wir beraten Sie gerne.

VIERAX

Aktiengesellschaft, Basel



CAMILLE BAUER

60 JAHRE



WALTER J. HELLER AG

Bauunternehmung

BERN

Schloßstraße 131

Stahl- und Maschinenbau AG

Horw (Luzern)

Entwurf, Lieferung und Montage von:

Stahlhochbauten

Brücken

Masten

Silos

Stahlwasserbauten

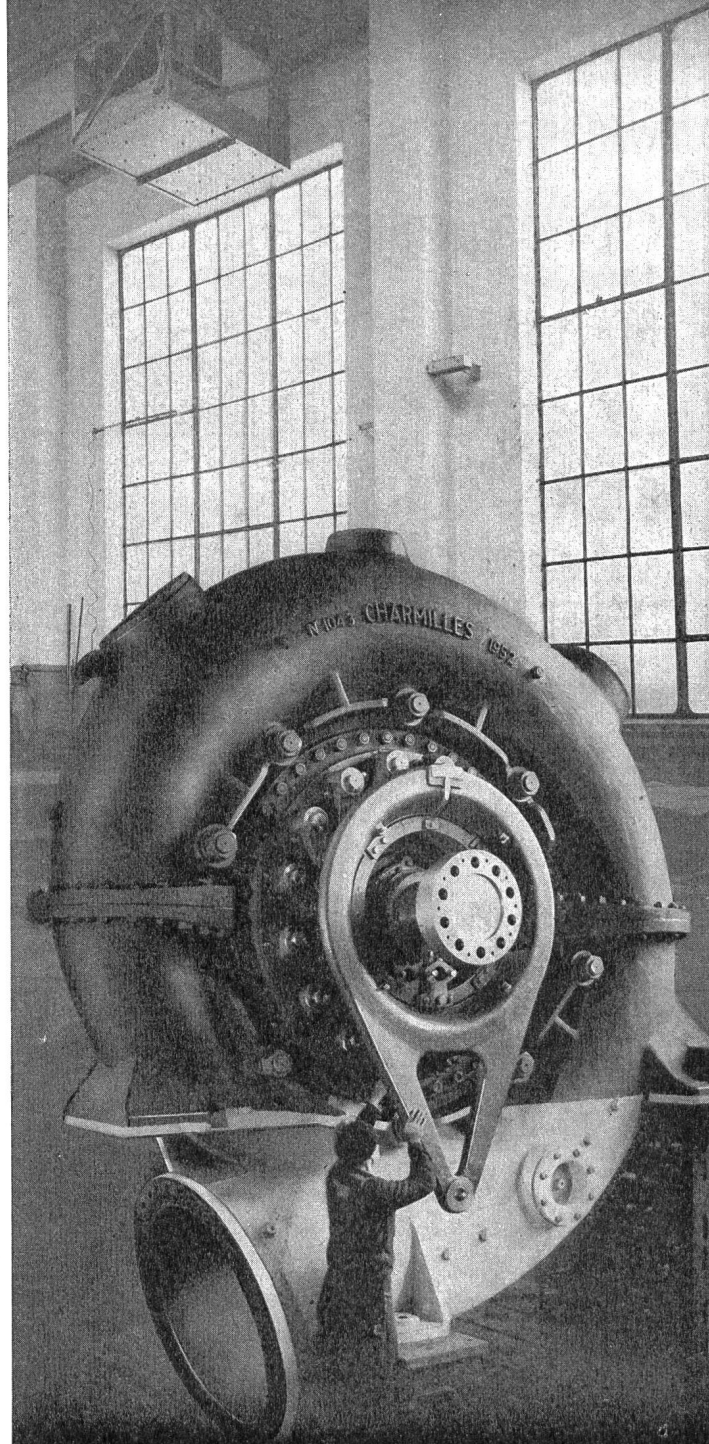
Druckleitungen

Krananlagen

Eigenes Ing.-Büro

Telephon (041) 3 77 67

**TURBINES
HYDRAULIQUES**



CHARMILLES

ATELIERS DES CHARMILLES S.A.
GENÈVE



RECHENREINIGUNGS-MASCHINEN
 SANDABZUGVORR. PAT. BIERI
 WASSERWIDERSTÄNDE
 OELHYDR. ANTRIEBE FÜR SCHÜTZEN
 STAHLBAU

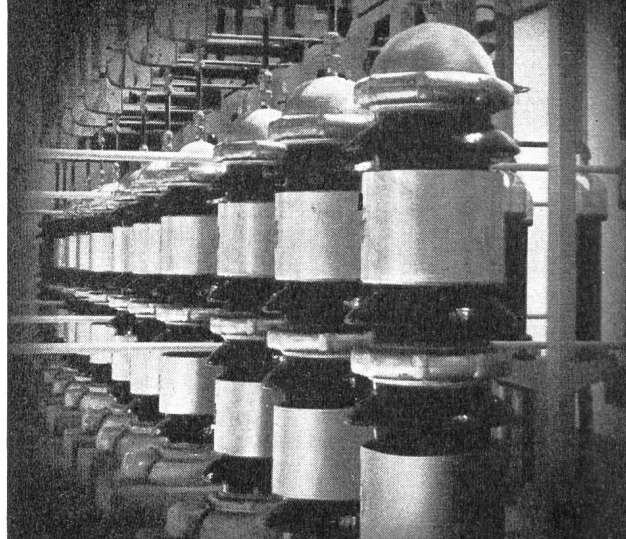
Beste Referenzen!

BIERI + SOHN

MASCHINENFABRIK

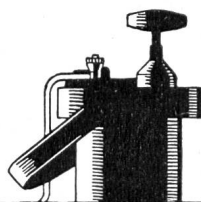
LIEBEFELD-BERN

**25 Jahre
 Trocken-Messwandler**



A.-G. Emil Pfiffner & Cie.
Fabrik elektrischer Spezial-Apparate
 Hirschthal · Aarg.

Schaffler^{rs}
 Elektr.
**Zünder,
 Zündmaschinen,**
 Meß- und
 Prüfgeräte



ZURIMEX AG

ZUG, ALPENSTRASSE 16
 TEL. (042) 4 38 22 - 4 38 23

Stump, BOHR AG

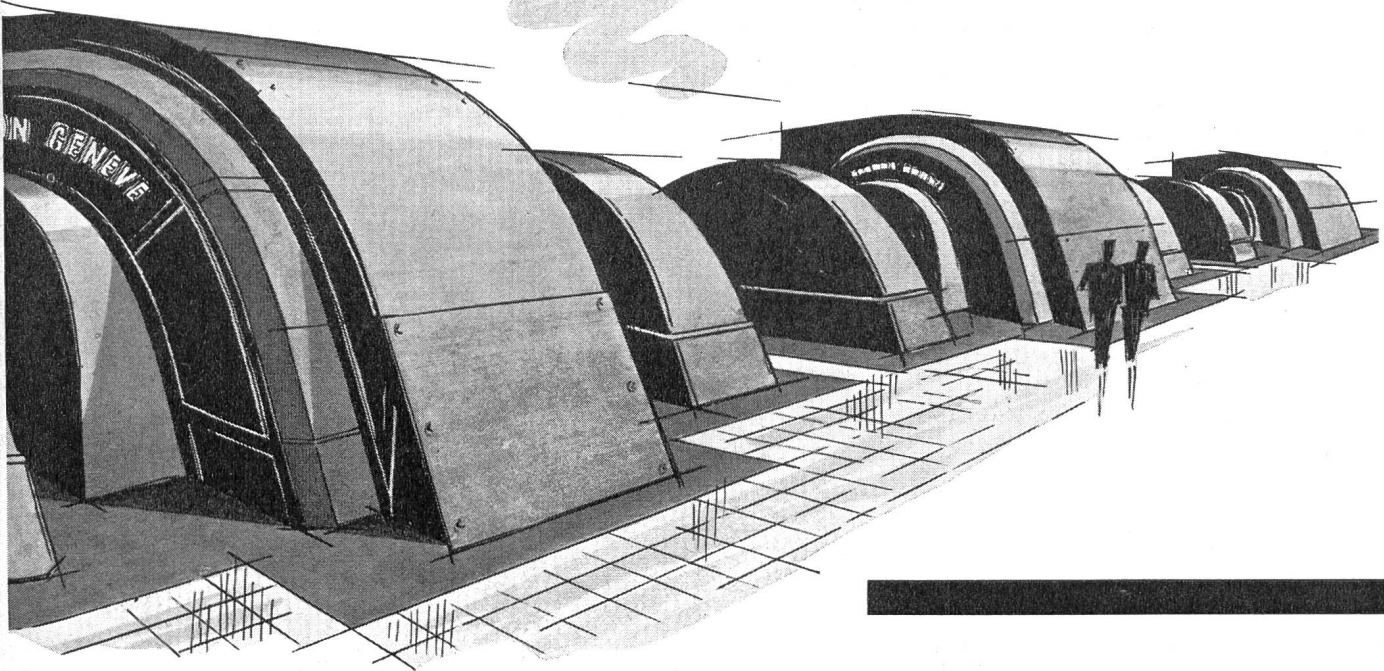
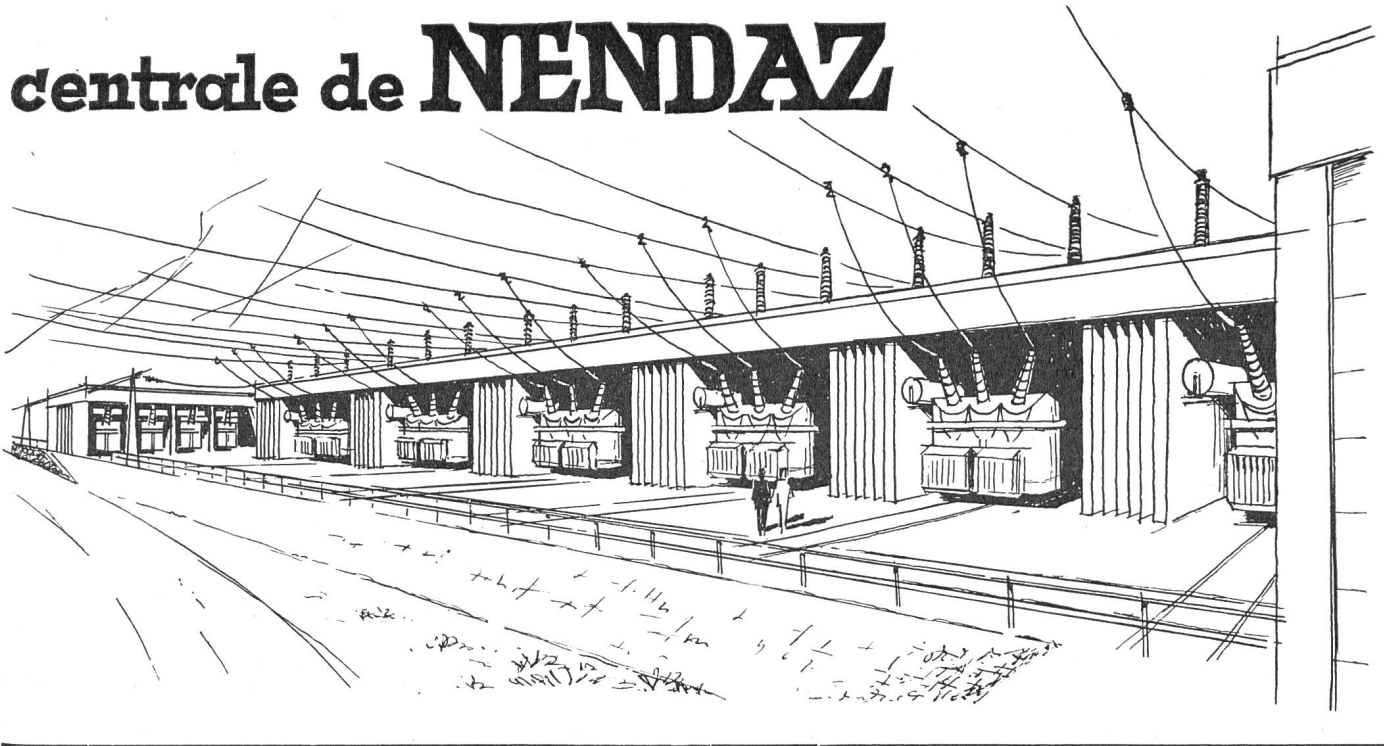
Spezialarbeiten des Tiefbaues

Bern Kapellenstraße 22 (031) 2 46 22	ZÜRICH Mühlebachstraße 8 (051) 34 54 66	Chur Rigastraße 2 (081) 2 10 71
Locarno Via Municipio 12 (093) 7 26 45	Sion Porte Neuve 5 (027) 2 20 53	



**Rammsondierungen
 Sondierbohrungen
 Kernbohrungen
 Zementinjektionen
 Tongel- und chemische Injektionen
 Grundwasserfassungen
 Bohrpfähle**

centrale de **NENDAZ**



Pour la centrale de NENDAZ, la plus puissante de Suisse, la S.A. des Ateliers de Sécheron livrera, en première étape:

- 4 autotransformateurs monophasés, dont un de réserve, formant un groupe triphasé, de 125 000 kVA, 260/147/13 kV, 50 Hz
- 3 transformateurs triphasés de 80 000 kVA, 13/260 kV, 50 Hz
- 2 alternateurs à axe horizontal de 80 000 kVA, 500 t/min

Alternateurs, transformateurs, traction électrique, redresseurs à vapeur de mercure sans pompes, régulateurs automatiques, matériel pour la soudure à l'arc

S.A. DES ATELIERS DE SÉCHERON / GENÈVE

Sécheron



Laufstege in Rohrkonstruktion
Eisenkonstruktionen Tanks
Werkzeuge Bauwerkzeuge

Steinemann
FLAWIL

BLESS & CO

Bauunternehmung

ZÜRICH – ST. GALLEN – CHUR



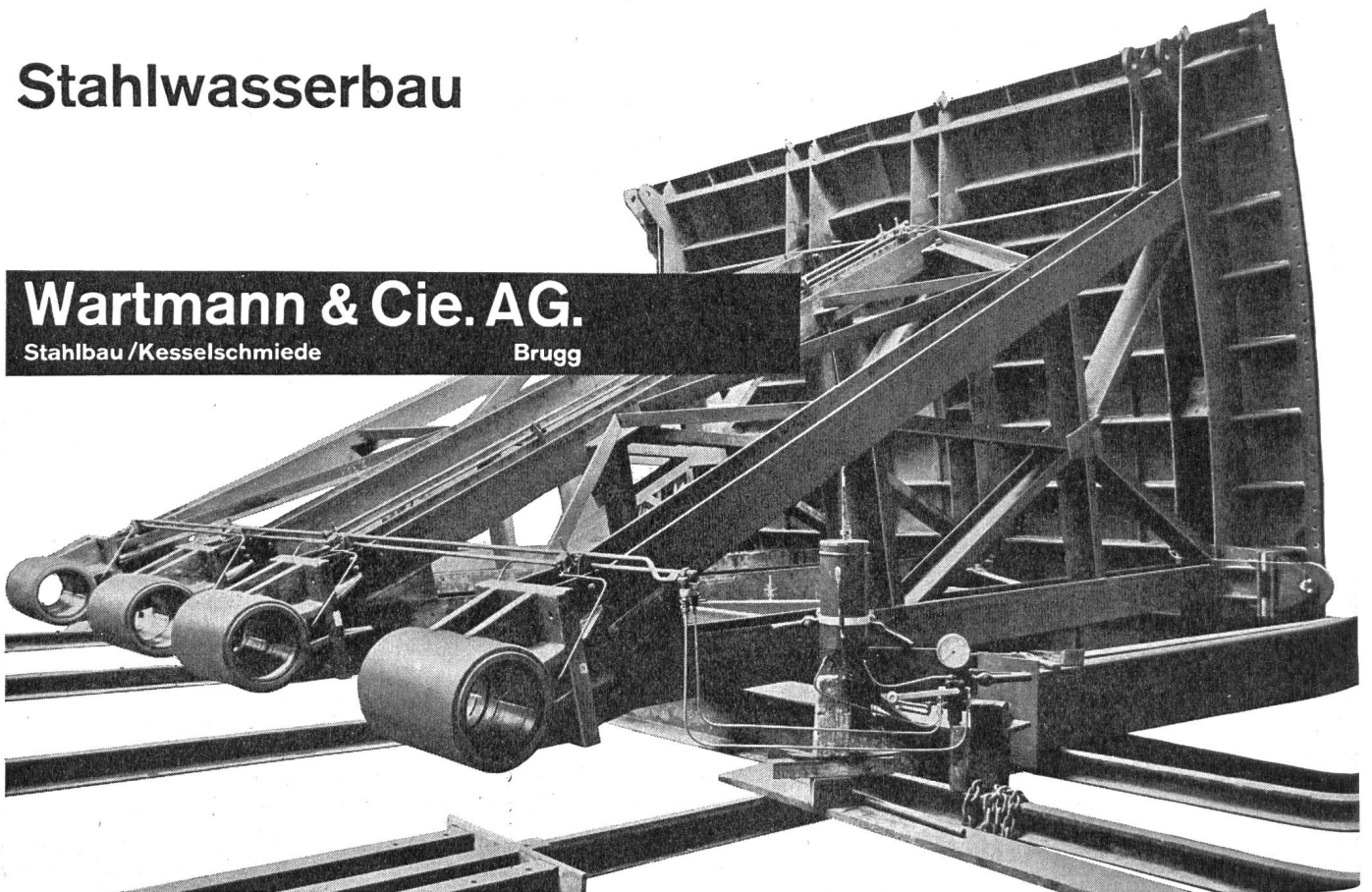
Wasserkraftanlagen
 Wasserbau, Stollenbau
 Straßenbau, Brückenbau

Stahlwasserbau

Wartmann & Cie. AG.

Stahlbau / Kesselschmiede

Brugg





Unser Beitrag zur Erstellung von Wasserkraftanlagen

Geräte für den Erdaushub
und Felsausbruch

Transportmaschinen

Sand- und Kies-
aufbereitungsanlagen

Betonieranlagen

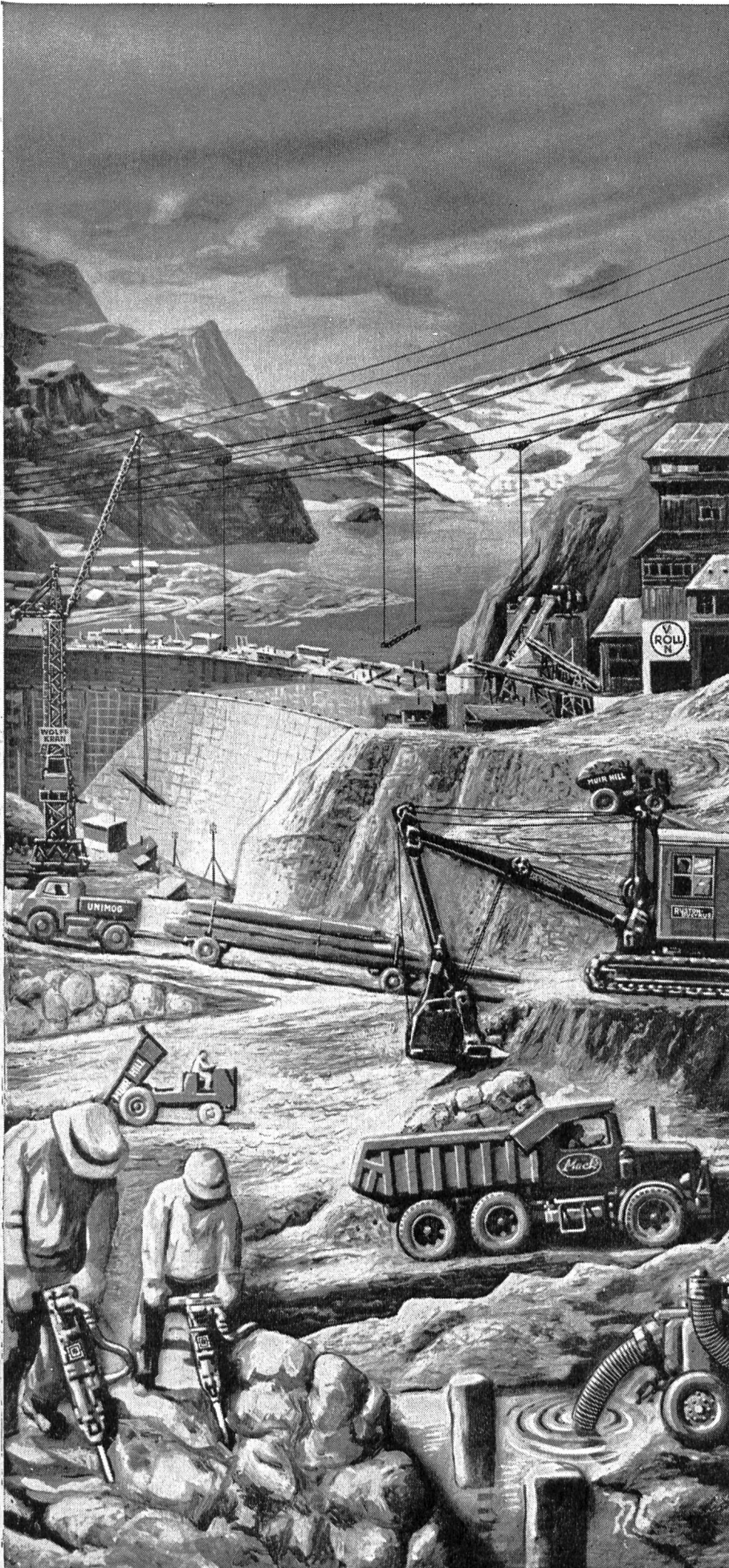
Stollenbaumaschinen

Sprengstoffe u. Zündmittel

Schneeräumungs-
maschinen und -geräte

**Für jede Bauarbeit
die geeignete
Qualitätsmaschine**

Tel. (051) 23 17 50 Uraniastrasse 31



Zweigniederlassungen: Genf, Tel. (022) 8 15 45
Zollikofen-Bern Telephone (031) 65 01 06

Robert Aebi & Cie AG Zürich



Rechenreinigungs- Maschinen

für Hoch- und Niederdruck-
Kraftwerke,
Kühlwasserfassungen
von therm. Zentralen,
Abwasserkläranlagen
usw.

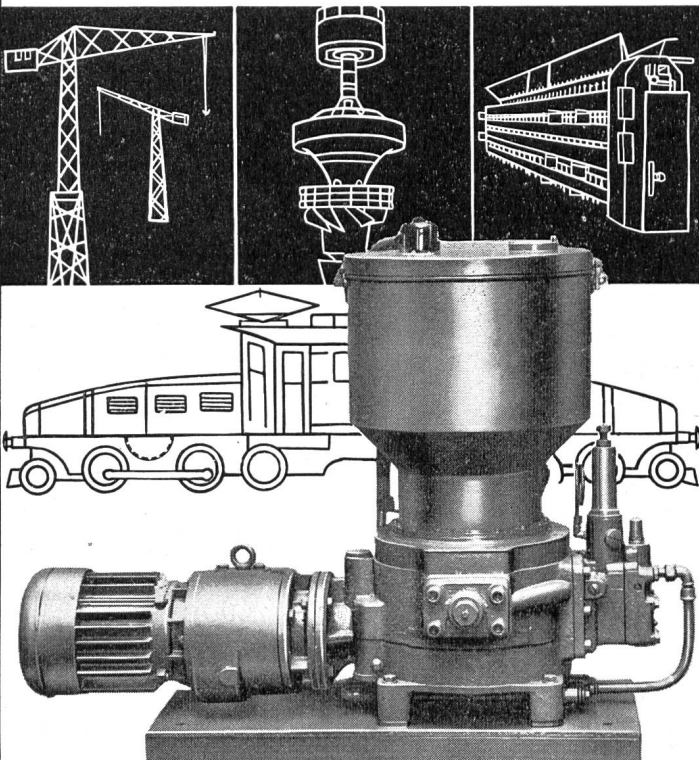
Maschinenfabrik

JONNERET AG

Genf

(Postfach: Jonction)

HELIOS-ZENTRALSCHMIERUNG



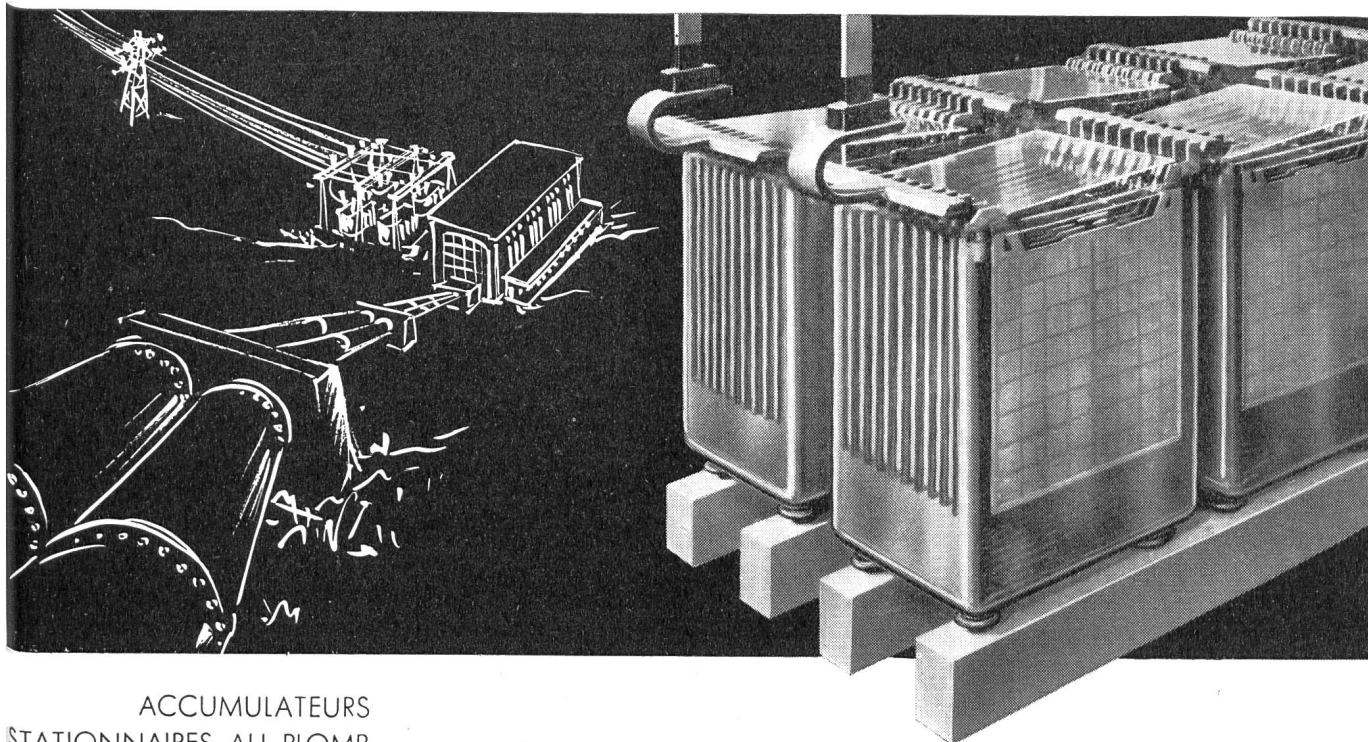
FRANZ GYSI SUHR-AARAU

AKTIENGESELLSCHAFT · TELEPHON (064) 2 39 66

Fluoreszenz - Leuchten
in grosser Auswahl und
mit hohem Wirkungs-
grad.

Fluoreszenz - Lampen
in allen gangbaren
Lichtfarben.

ELEKTROTECHNISCHE BEDARFSARTIKEL EN GROS
OTTO FISCHER AG ZÜRICH 5
SIHLQUAI 125 · POSTFACH ZÜRICH 23 · TELEPHON (051) 42 33 11

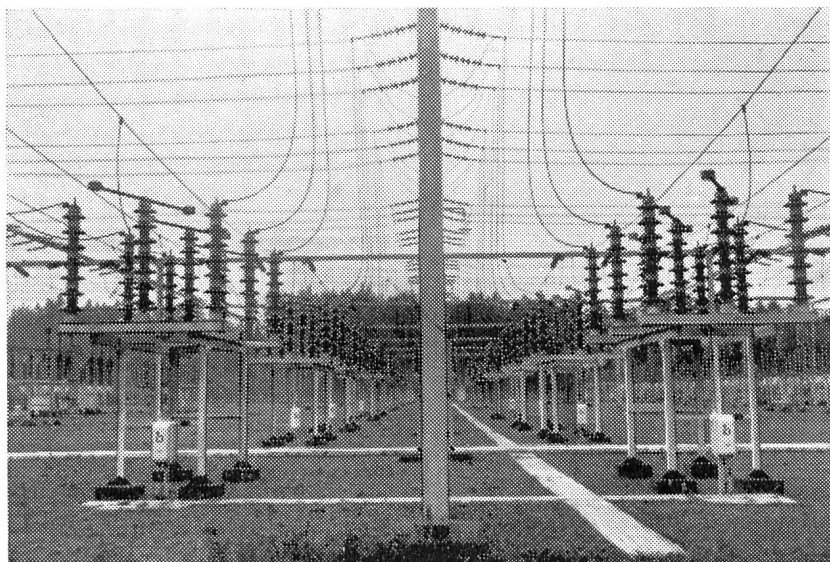


ACCUMULATEURS
STATIONNAIRES AU PLOMB
pour centrales électriques,
centraux téléphoniques, etc.

STATIONÄRE
BLEI-AKKUMULATOREN
für Elektrizitätswerke,
Telefonzentralen, usw.

LECLANCHÉ SA

YVERDON



Für viele der in den letzten Jahren erstellten Kraftwerke lieferten wir die kompletten Hochspannungsschaltanlagen (mit Ausnahme der Transformatoren und Leistungsschalter).

150 kV-Freiluft-Schaltanlage mit motorgesteuerten Trennschaltern.

Alpha A:G. Nidau (BIEL) Tel. (032) 2 46 92

Vevey



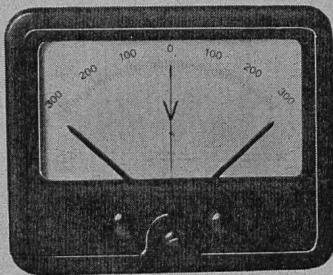
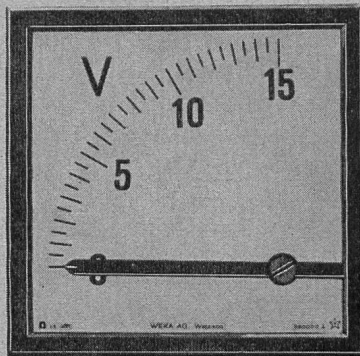
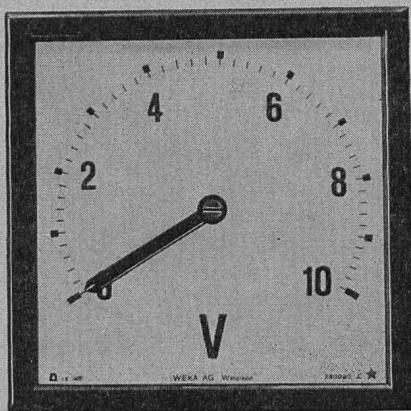
Turbines hydrauliques,
équipements mécaniques et
métalliques pour l'utilisation
des chutes d'eau.

Ateliers de Constructions Mécaniques de Vevey S.A.

Vevey/Suisse

Neue Schalttafel-Instrumente

WEKA



Quadrant-Instrumente

mit Zeigerachse rechts oder im Zentrum, Typ Longscale ab $100 \mu\text{A}$ Endausschlag.

Kontakt-Instrumente

mit festen oder von außen verstellbaren Minimum- und Maximum-Kontakten

**Schock- und vibrationsfeste
Ausführung**


WEKA AG. WETZIKON-ZCH.

Abteilung Messinstrumente Tel. (051) 97 83 02




SULZER

Druckleitungen Speicherpumpen für Wasserkraftanlagen



Abzweigrohr zur Verteilung
der Zentrale Fionnay, Grande
Dixence S. A.; Betriebsdruck
96 at, mit Sulzer-Verstär-
kungskragen



Hochdruck-Speicherpumpe
für 4000 l/s und 400 m
Förderhöhe bei 1000 U/min,
Leistung 25100 PS,
in der Zentrale Grimsel
des Kraftwerkes Oberaar

In Ausführung:

Peccia:

410 m/13000 PS

Gougra-Motec:

628 m/30800 PS

GEBRÜDER SULZER
AKTIENGESELLSCHAFT
WINTERTHUR
SCHWEIZ

