

Zeitschrift: Wasser- und Energiewirtschaft = Cours d'eau et énergie
Herausgeber: Schweizerischer Wasserwirtschaftsverband
Band: 49 (1957)
Heft: 7-9

Werbung

Nutzungsbedingungen

Die ETH-Bibliothek ist die Anbieterin der digitalisierten Zeitschriften. Sie besitzt keine Urheberrechte an den Zeitschriften und ist nicht verantwortlich für deren Inhalte. Die Rechte liegen in der Regel bei den Herausgebern beziehungsweise den externen Rechteinhabern. [Siehe Rechtliche Hinweise.](#)

Conditions d'utilisation

L'ETH Library est le fournisseur des revues numérisées. Elle ne détient aucun droit d'auteur sur les revues et n'est pas responsable de leur contenu. En règle générale, les droits sont détenus par les éditeurs ou les détenteurs de droits externes. [Voir Informations légales.](#)

Terms of use

The ETH Library is the provider of the digitised journals. It does not own any copyrights to the journals and is not responsible for their content. The rights usually lie with the publishers or the external rights holders. [See Legal notice.](#)

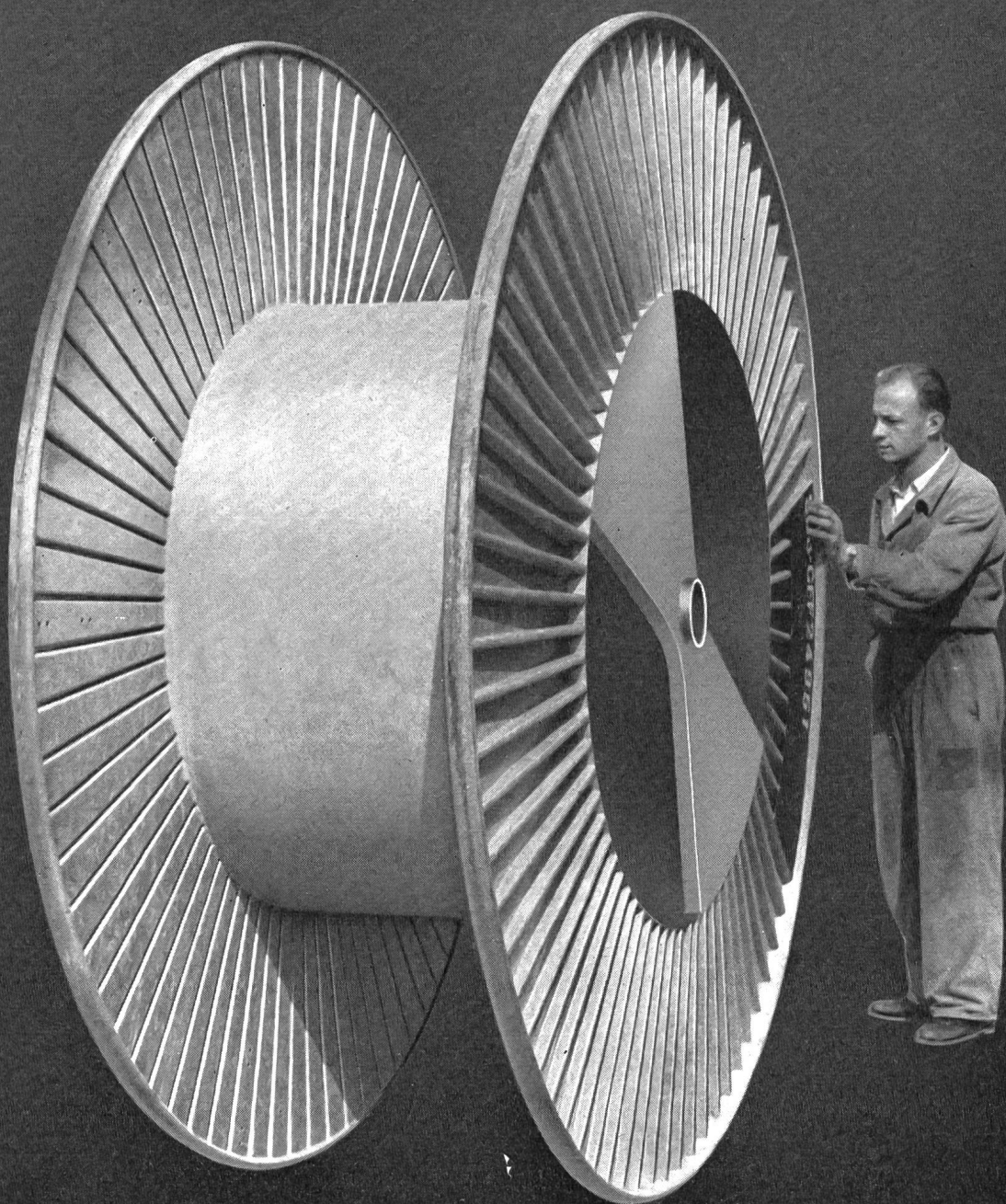
Download PDF: 30.01.2025

ETH-Bibliothek Zürich, E-Periodica, <https://www.e-periodica.ch>



LANZ-Ganzstahl-Kabelrollen

für lange Lebensdauer



Schweizerfabrikat aus den Betrieben der

HERMANN LANZ AG MURGENTHAL

Abteilung Konstruktionsschlosserei

Telephon 063 3 42 91

Kabelrollen Seilrollen Maschinenrollen
verteiler-Gestelle Eisenkonstruktionen

Apparateschränke Telephon-
Rohrkonstruktionen etc.



SWISSBORING

Schweiz. Tiefbohr- und Bodenforschungs-AG

ZÜRICH

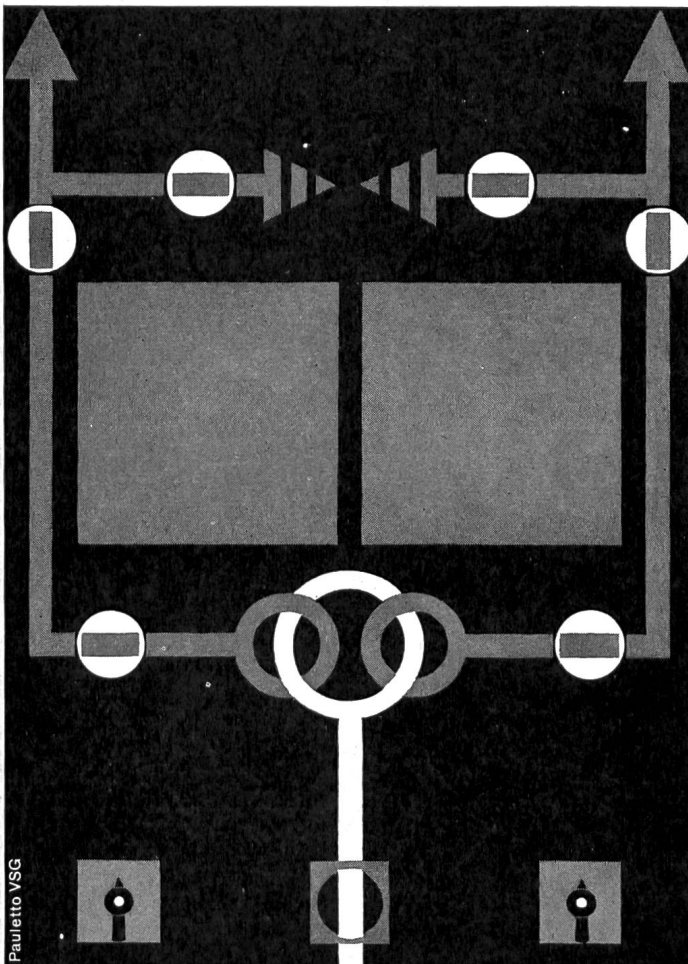
Limmatquai 18

Filiale:

Martigny-Ville

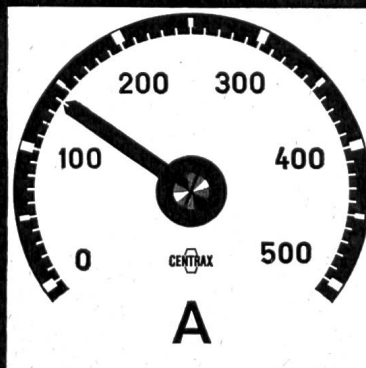
Avenue du Simplon

Entnahme von Betonproben
mit Kernbohrung \varnothing 500 mm



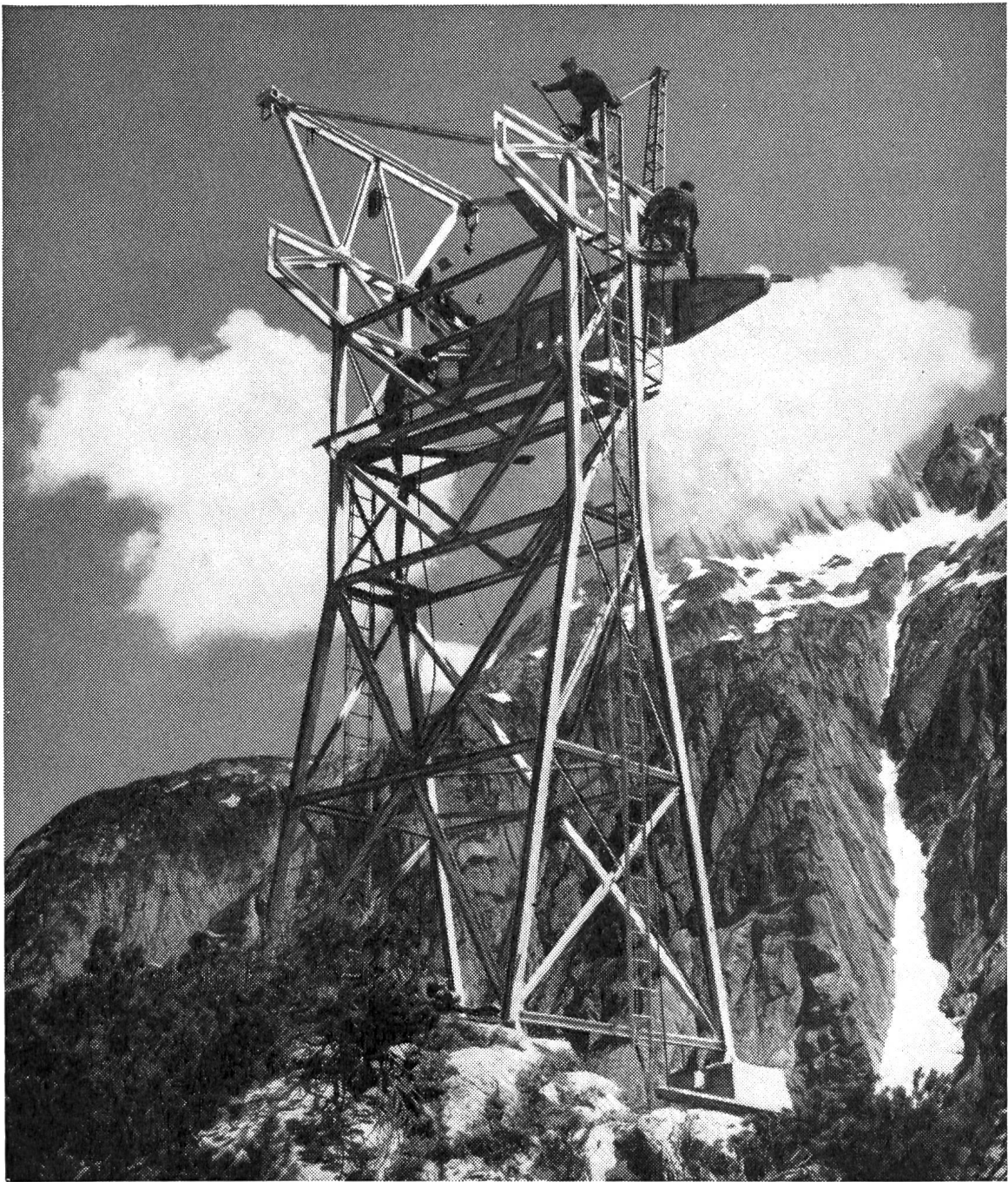
Das moderne Meßgerät mit
Kreisringskala und 250 Grad
Ausschlag. Längere Skala
bei geringerem Platzbedarf,
parallaxfrei. Aus der Nähe
genau ablesbar, aus der
Ferne gut erkennbar. Unter-
breiten Sie uns Ihr Meßpro-
blem, wir beraten Sie gerne.

CENTRAX



Aktiengesellschaft, Basel

CAMILLE BAUER



Stützenmontage Seilbahn Handegg-Gersteneegg

(Kraftwerke Oberhasli AG)

MASCHINENFABRIK
STAHLBAU
HABEGGER THUN



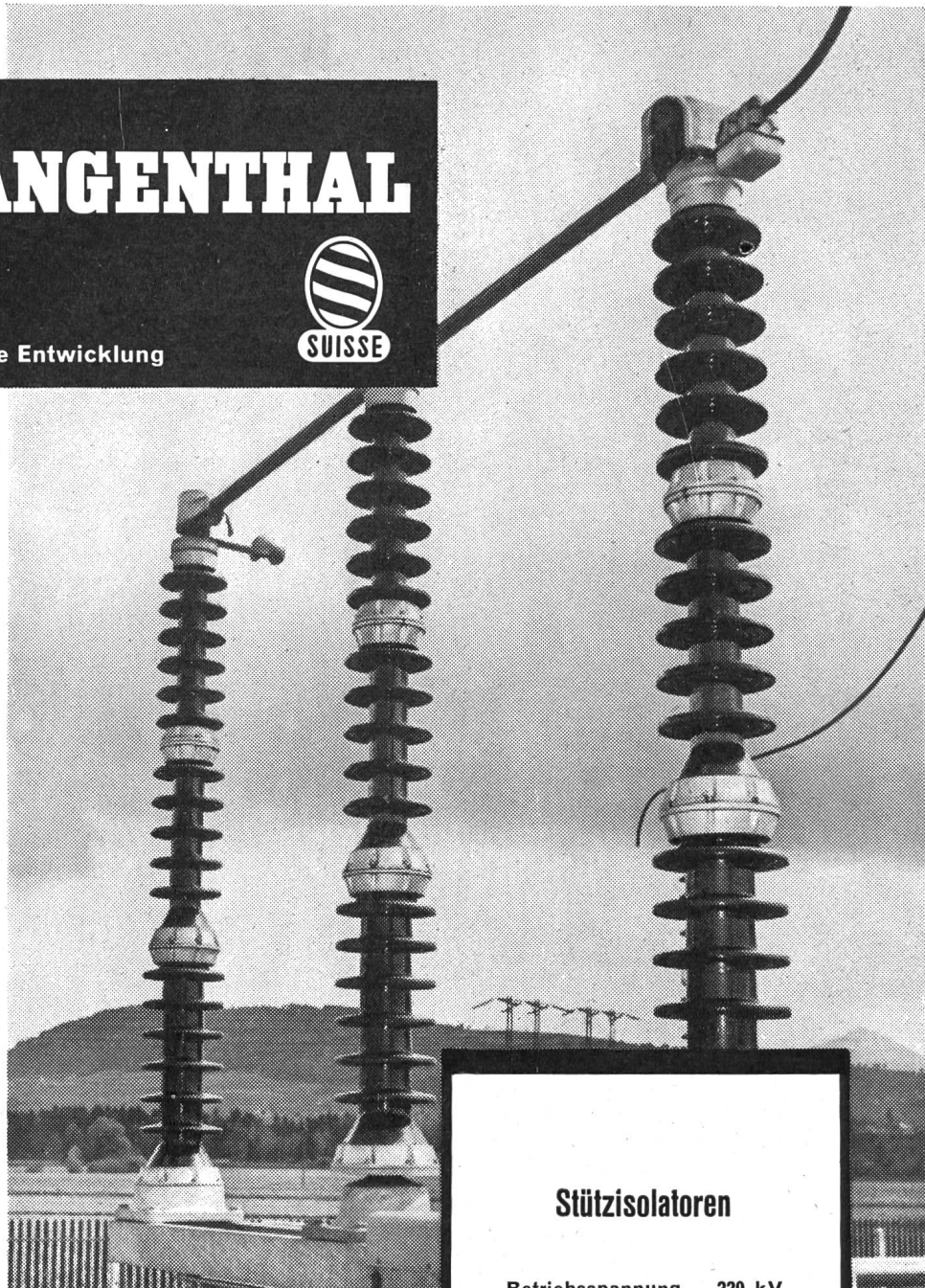
Telephon 033 21837

LANGENTHAL



SUISSE

30 Jahre Entwicklung



Stützisolatoren

Betriebsspannung	220 kV
Umbruchkraft	400 kg
Drehmoment	500 mkg

patentiert

PORZELLANFABRIK LANGENTHAL AG., LANGENTHAL

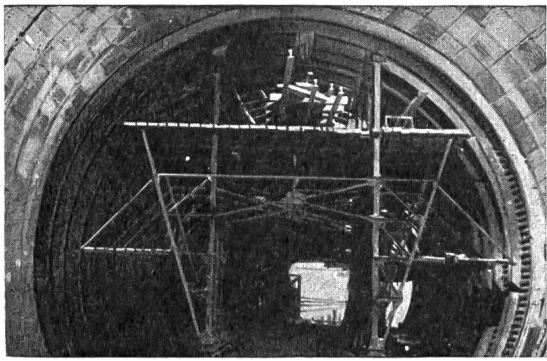
Vevey



Turbines hydrauliques,
équipements mécaniques et
métalliques pour l'utilisation
des chutes d'eau.

Ateliers de Constructions Mécaniques de Vevey S.A.

Vevey/Suisse



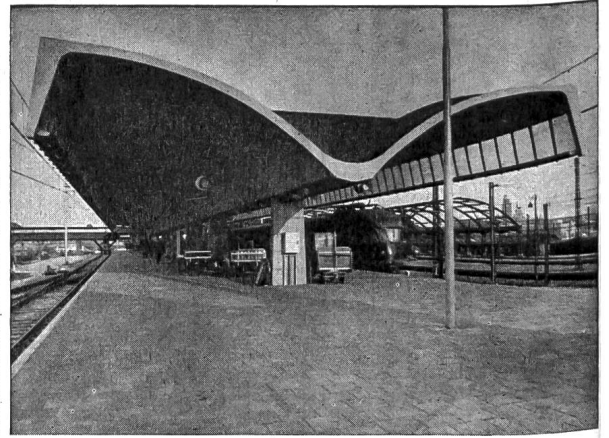
FIX-Stahlschalung



- Betonschalungsträger
- Flexible BK-Schalungsträger
- Stahlschalungen
- Kombinierte Holz-Stahl-Schalung System M-A-G
- Schalungsroste und Hartplatten
- Säulenzwingen
- Spanschlösser System JOWI
- Schalungszubehör

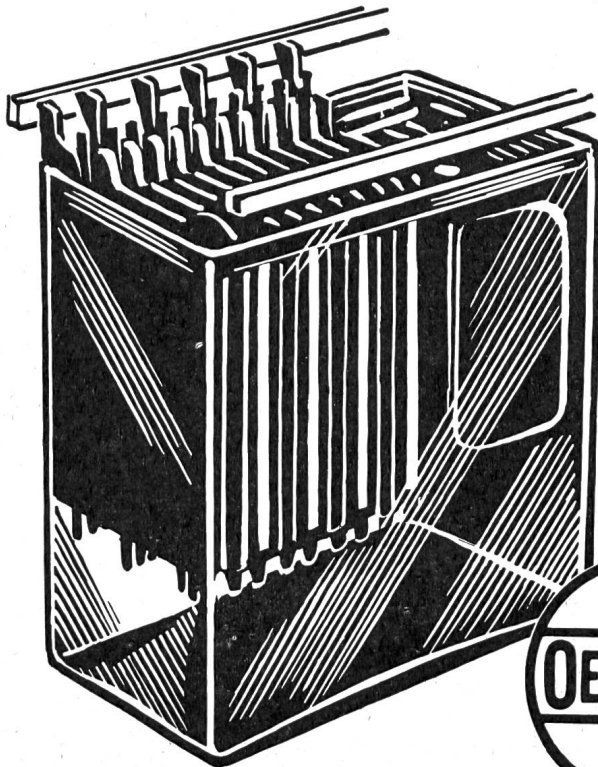
BERATUNG
PROJEKTIERUNG
FABRIKATION
VERKAUF

Bahnsteighalle mit BK-Trägern geschalt



FIXTRÄGER A.G. ETZGEN / Aarg.

Telephon (064) 7 42 65



*Die Kraft-
Reserve*

für Stromanlagen in
 Fabriken, Spitälern, Ki-
 nos usw. ist die zuver-
 lässige OERLIKON-Bat-
 terie. Sie bietet größte
 Sicherheit für einen
 störungsfreien Betrieb.



ACCUMULATOREN-FABRIK OERLIKON ZÜRICH 50

mit Bureaux und Werkstätten in Lausanne Genf Lugano St. Gallen Luzern

LORAIN

Raupenbagger

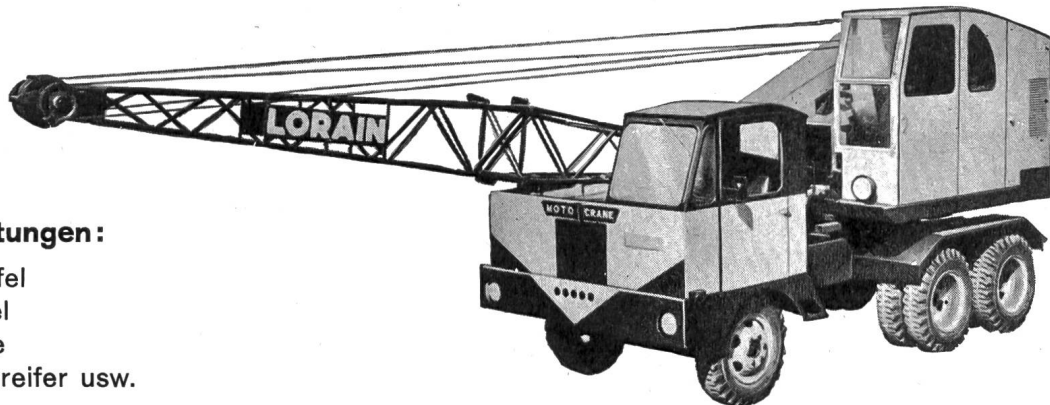
Pneukrane mit Fahrmotor oder selbstfahrend, 2-4 achsig

Tragkraft: 6-45 Tonnen

Löffelinhalt: 300-2500 Liter

Ausrüstungen:

Hochlöffel
Tieflöffel
Dragline
Kran, Greifer usw.



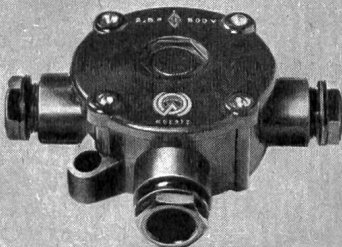
NEU: LORAIN-Bagger in amerikanischer Qualität,
in Europa montiert und zu europäischen Preisen

almacoa

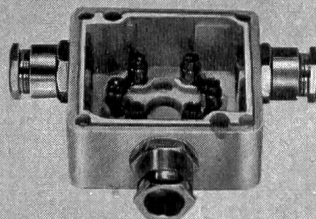
Löwenstraße 11 ZÜRICH



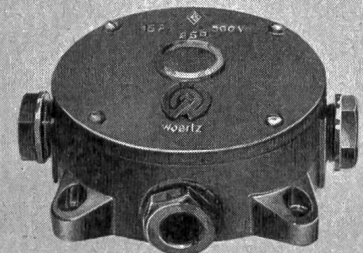
WOERTZ-KABEL-ABZWEIGDOSEN



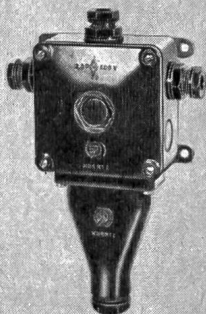
Bakelitdose mit Stopfbuchsen für
Kabel bis $4 \times 2,5 \text{ mm}^2$



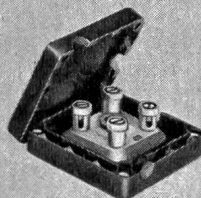
Wasserdichte Steatit-Dose mit
Messing-vernickelten Stopfbuchsen



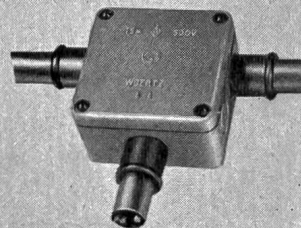
Diese Bakelitdose kann auch als
Decken- und Wandarmatur oder
Pendelleuchte ergänzt werden



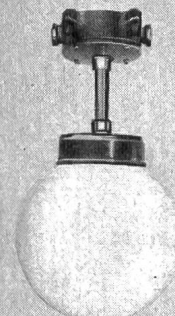
Bakelitdose mit angebautem,
druckfestem Endverschluss



Tdc Kabeldose für
trockene Räume, $1,5 \text{ mm}^2$



Staubdichte Steatitdose mit Thermo-
plast-Stützen für Isolierrohre



Obige Bakelit-Dose als
Pendelleuchte



OSKAR WOERTZ BASEL

TEL. (061) 34 55 50



Stahlbau

Geilinger & Co.
Winterthur



Maschinenhaus Wildegg-Brugg

MEWA-Schutzhelme

aus Leichtmetall



für Mineur-, Bau- und Stollenarbeiter sind heute ein unerlässlicher Arbeitsschutz. MEWA-Helme sind sehr leicht, angenehm im Tragen, gute Luftzirkulation verhütet die Schweissbildung. MEWA-Helme werden mit oder ohne Lampenhalter und Sturmband geliefert. Im Preis sind die MEWA-Helme ausserordentlich vorteilhaft. Verlangen Sie Offerte und Zustellung von Prospektmaterial.

AP
Z

Angst & Pfister A/G.

Zürich Stampfenbachstrasse 144 Telefon 26 97 01



Julierstraße bei Marmorera

Davos-Platz

Haus Belfort
Telephon (083) 3 72 52

Stuag

*Schweiz. Strassenbau- und
Tiefbau-Unternehmung A.G.*

Chur

Regierungsplatz 30
Telephon (081) 2 17 47

Unsere Spezialabteilung erstellt: Blechgekapselte Sicherungskasten und Schränke, sowie:



Schalttafeln für

Verteilanlagen

Unterwerke

Trafostationen

Rohrpostanlagen

Kommandopulte für

Kraftwerke

Schützensteuerungen



Unterbreiten Sie Ihre Probleme unseren Spezialisten,
welche Sie in allen Fragen gerne unverbindlich beraten.

WEBER AG EMMENBRÜCKE (SCHWEIZ) TEL. (041) 5 22 44
Fabrik elektrotechnischer Artikel und Apparate

Aus unserem Fabrikationsprogramm:

MESSTRANSFORMATOREN
SPANNUNGSWANDLER - STROMWANDLER
MESSGRUPPEN FÜR HOCH- UND NIEDER-
SPANNUNG IN VERSCHIEDENEN
BAUARTEN

AUTOMAT. SCHUTZSCHALTER
FÜR SPANNUNGSWANDLER

HOCHSPANNUNGS-SICHERUNGEN
SICHERUNGSTRENNSCHALTER
ANTICORONA-SCHMELZEINSÄTZE

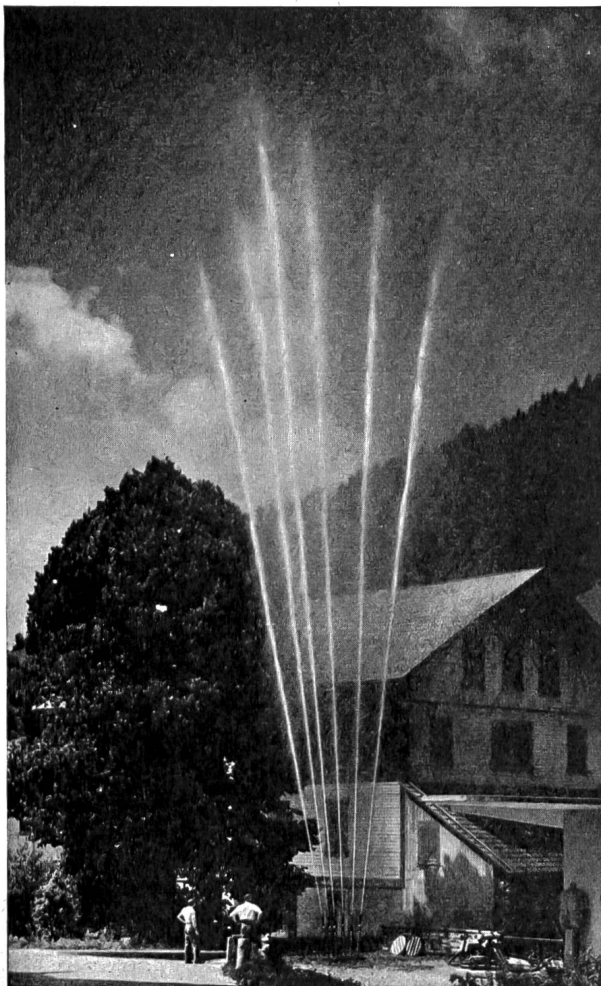
ÜBERSPANNUNGSABLEITER
BIS REIHE 20

SCHWEISS-TRANSFORMATOREN
VERSCHIEDENE TYPEN BIS 500 AMP.
SCHWEISSSTROM



Aktiengesellschaft Emil Pfiffner & Cie., Hirschthal/Aarg., Tel. (064) 51110

Fabrik elektr. Spezialapparate



Industrie-Feuerwehren bevorzugen Vogt-Geräte



Motorspritzen-Leistungen:

8-42 PS, 250-1600 lt/min, Druck bis 17 atm.

Wandlöschposten modernster Bauart

Teilstücke

Standrohre

Feuerhahn usw.

Gebrüder Vogt

Maschinen- und Motorspritzenfabrik

Oberdießbach - BE

SOCAL S.A.

ERDÖLPRODUKTE

Hauptsitz: Lausanne, 12, rue Etraz, Tel. (021) 22 27 46

Alleinvertretung der

«**PURFINA**»-

TRANSFORMATORENÖLE

TURBINENÖLE

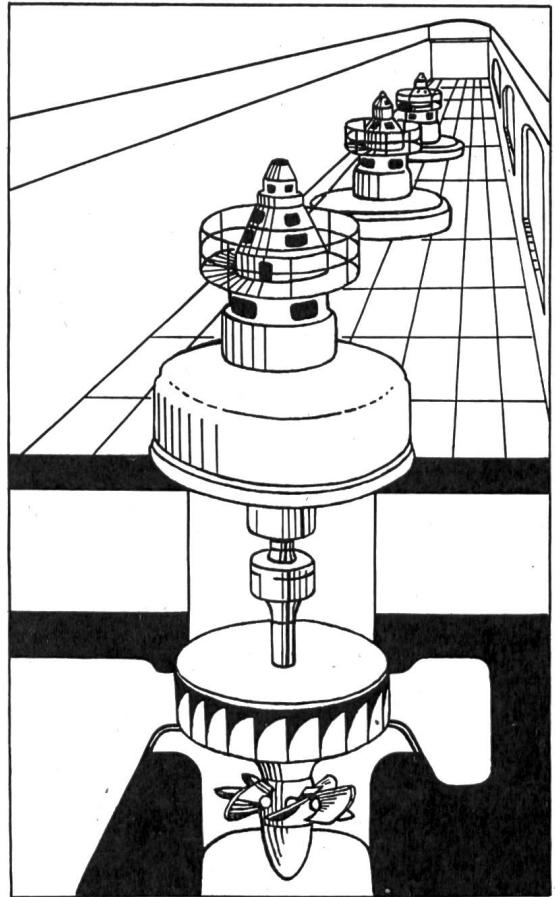
DIESELMOTORENÖLE

SPEZIALÖLE UND FETTE

TREIB- UND BRENNSTOFFE



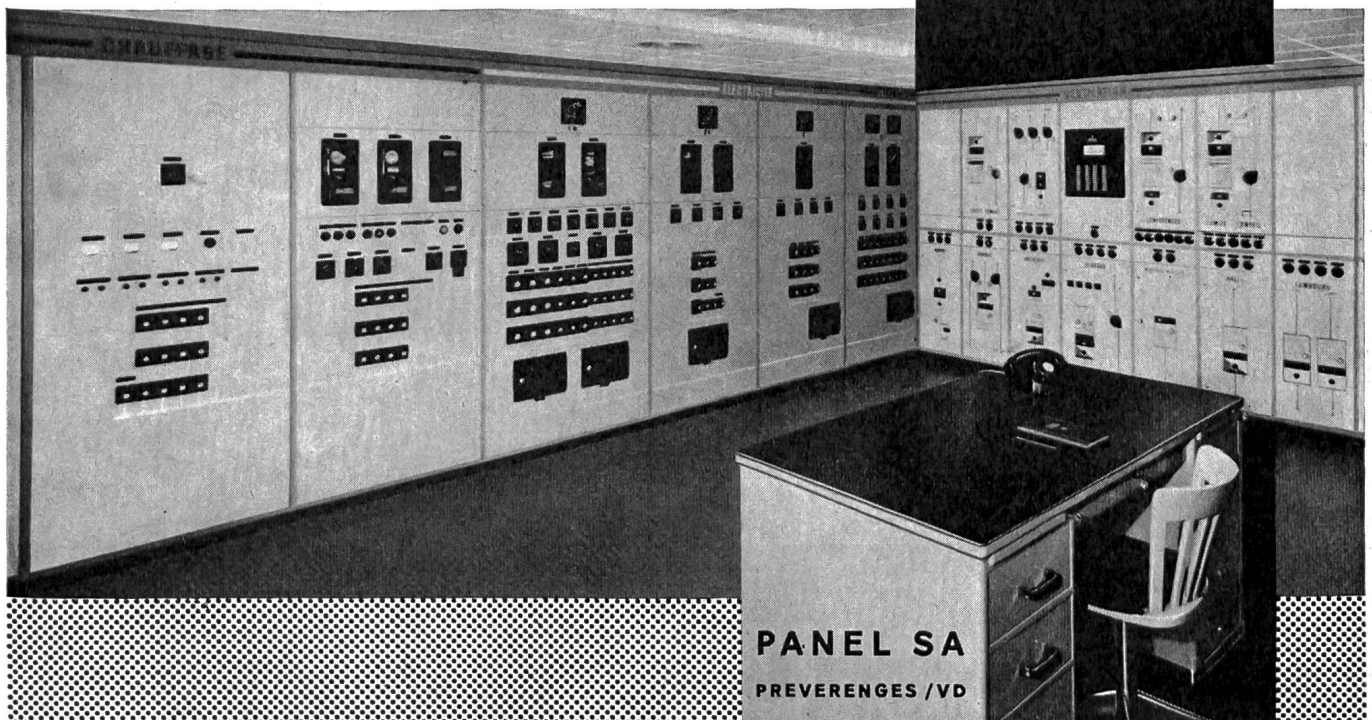
Unsere Ingenieure beraten Sie gerne



FABRIKATIONS-PROGRAMM:

Verteil- und Schaltkasten — Eisengerüste und Verteiltafeln für Niederspannungs-Anlagen — Schalttafeln für industrielle Anlagen — Kommandoräume und vollständige Ausrüstung von elektrischen Zentralen — Schaltanlagen für Hochspannung — Transformatorenstationen — Gekapselte Hochspannungs-Anlagen für Innen- u. Außenmontage — Freiluft-Schaltanlagen

PANEL ⚡ GARDY



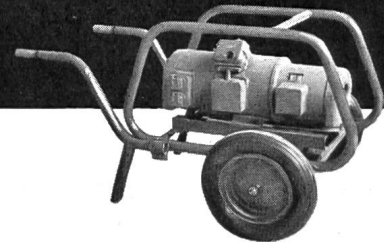
PANEL SA
PREVERENGES / VD



Der Ein-Mann-Vibrator
ohne
biegsame Welle

Rationeller und besser
Betonieren
mit dem elektrischen

Brigel- Hochfrequenz- Vibrator



ULRICH ROHRER-MARTI AG

Baumaschinen Bern-Zollikofen Tel. 031.65 03 71



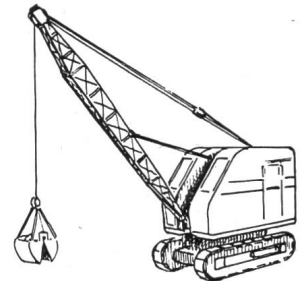
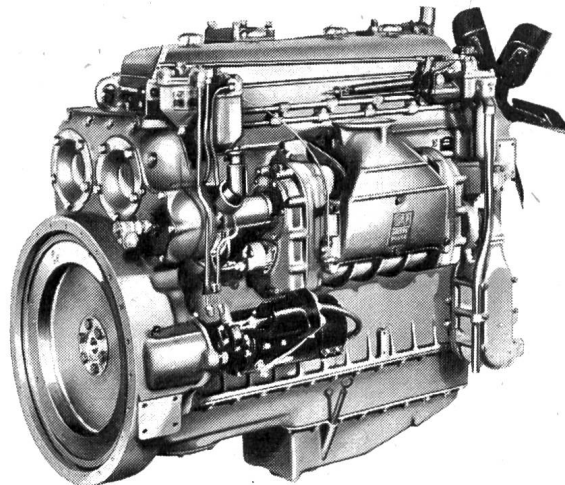
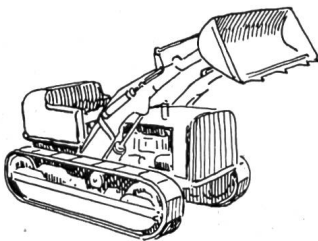
Diesel-Industriemotoren

2 BIS 6 ZYLINDER

20 BIS 300 PS

ZWEITAKT

Auf der ganzen Welt erfolgreich und für jeden Zweck verwendbar. Der GM-Dieselmotor wird auch Sie überzeugen: Kompakt, einfach, sparsam und zuverlässig – ein Motor, der für strenge Arbeit gebaut wurde.



2/54

Für Auskunft, Offerten, Revisionen und Ersatzteile steht immer zur Verfügung:

DIESEL-ABTEILUNG **GENERAL MOTORS SUISSE S.A. BIEL** TEL. (032) 261 61



Alle Sorten

LICHTPAUS- und PAUSPAPIERE

ED. AERNI-LEUCH, BERN

Fabrik technischer Papiere
Reproduktionsanstalt

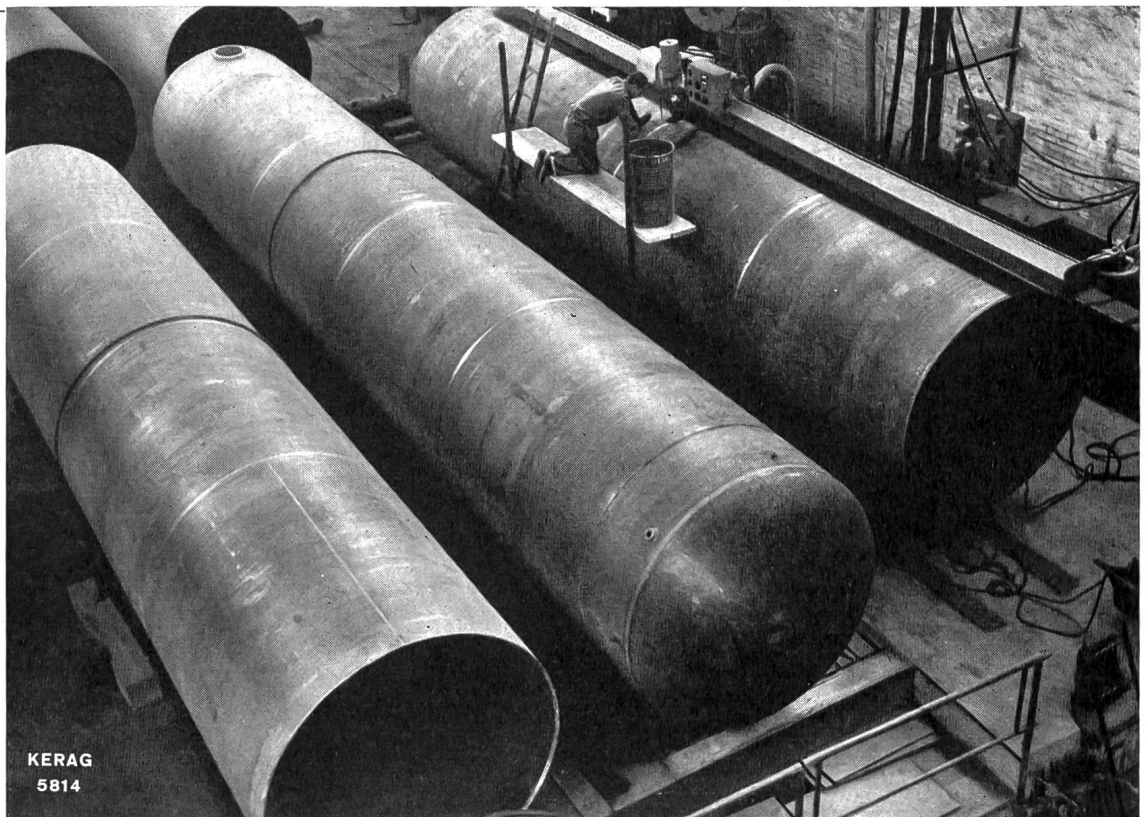
Tel. 031 . 5 49 47

Druck- leitungs- rohre

Für **Fabrikation**
und **Kontrolle**
stehen modernste
Anlagen
zur Verfügung

● Referenzen ●

Fabrikation
von
Druckleitungs-
rohren



KERAG
5814

KERAG

Kesselschmiede — Apparatebau — Maschinenbau

RICHTERSWIL

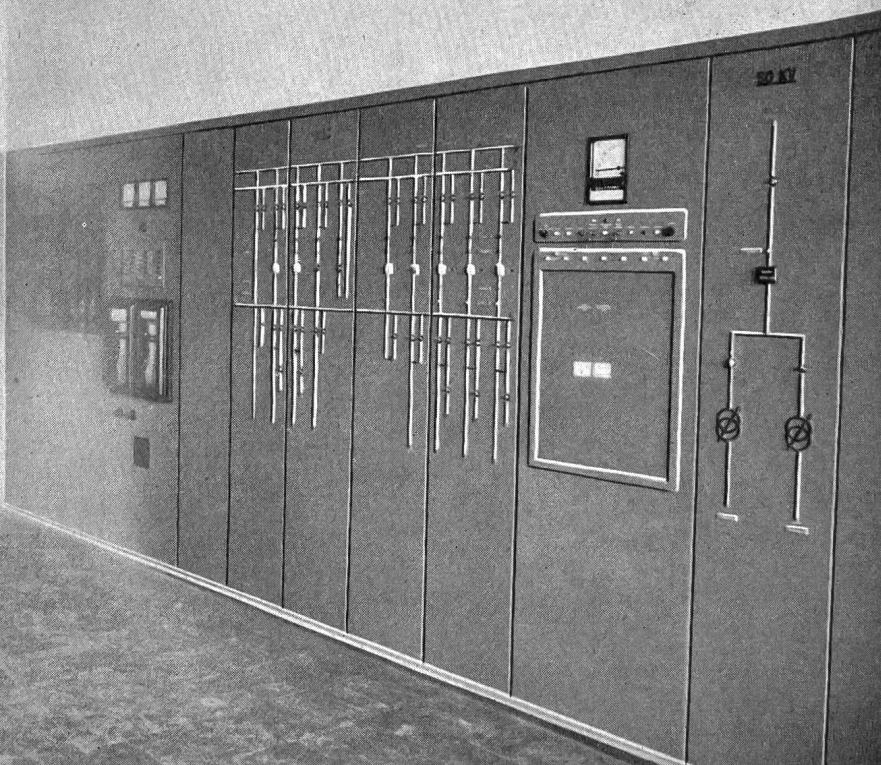
Telephon (051) 960451 Gegründet 1855

FERNWIRKANLAGEN FÜR ELEKTRISCHE ENERGIEVERTEILUNG

FERNSTEUERUNG UND
-RÜCKMELDUNG

FERNREGULIERUNG

FERNMESSUNG



CHR. GFELLER AG. BERN-BÜMPLIZ UND FLAMATT

Stollen- Schalung

Die neue pat. Leichtmetall-Schalung für Stollen, Staumauern, Silos, Brücken, Hochbauten usw., zeichnet sich durch ihre robuste Bauweise, durch ihre leichte Handhabung, 50% und mehr Lohnersparnis bei den Schalungsarbeiten besonders aus. Diese Konstruktion gestattet es, wie bei Holz die Murali für die verschiedensten Formen verwenden zu können.

Aeberli

Alb. Aeberli

Konstruktionswerkstätte Zürich 38

Albisstraße 62

Telephon 45 13 28



CATERPILLAR Diesel-Traktoren und Erdbewegungsmaschinen

eingetragene Schutzmarke

sind robust und arbeiten auch im härtesten Einsatz mit größter Zuverlässigkeit



ULRICH AMMANN, LANGENTHAL

TELEPHON (063) 2 27 02


FAGERSTA

SECO



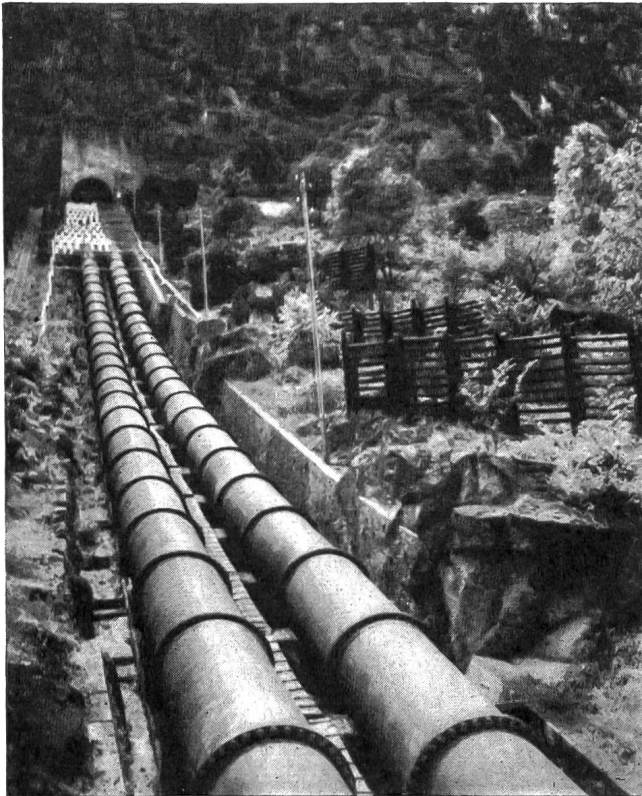
GESTEINSBOHRER

für jedes Gestein

COURVOISIER & CO. A.G.

BIEL

TEL. (032) 2 33 38



Bodio Aare-Tessin AG
2 Druckrohrleitungen mit IMERIT Spezial-Bitumenfarben überzogen



IMERIT - Spezialschutzfarben

für Wasser- und Kraftwerkanlagen
garantieren maximalen Schutz gegen:
Rost, Feuchtigkeit, Säuren, Laugen, Wasser
usw.



IMERIT AG Wetzikon (ZH)

Fabrik für Spezial-Schutzfarben und -Lacke
Spezial-Unterwasserfarben
Telephon (051) 97 83 85 / 97 89 85

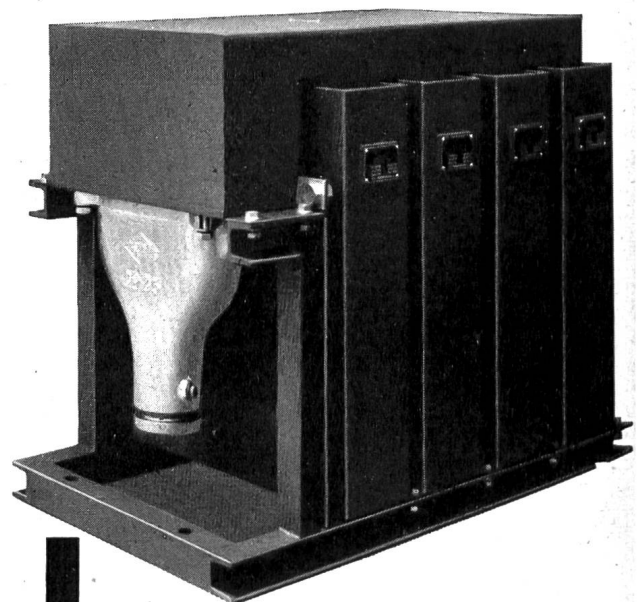
FRIBOURG

KAPALENKONDENSATOREN

ZUR VERBESSERUNG DES
LEISTUNGSFAKTORS

GENORMTE EINHEITEN MIT
5, 10, 12,5, 15 kVar LEISTUNG
IN kleinen DIMENSIONEN

FORTSCHRITTLICHE, DEN
ERFORDERNISSEN ANGE-
PASSTE KONSTRUKTIONEN

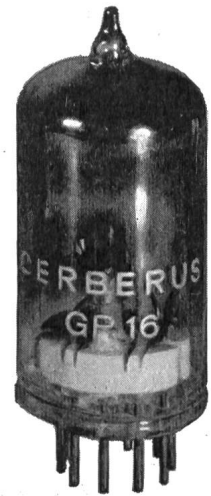


CONDENSATEURS FRIBOURG S.A., FRIBOURG TÉL. (037) 2 29 22

CERBERUS KALTKATHODENRÖHREN

für zuverlässige Geräte der industriellen Elektronik

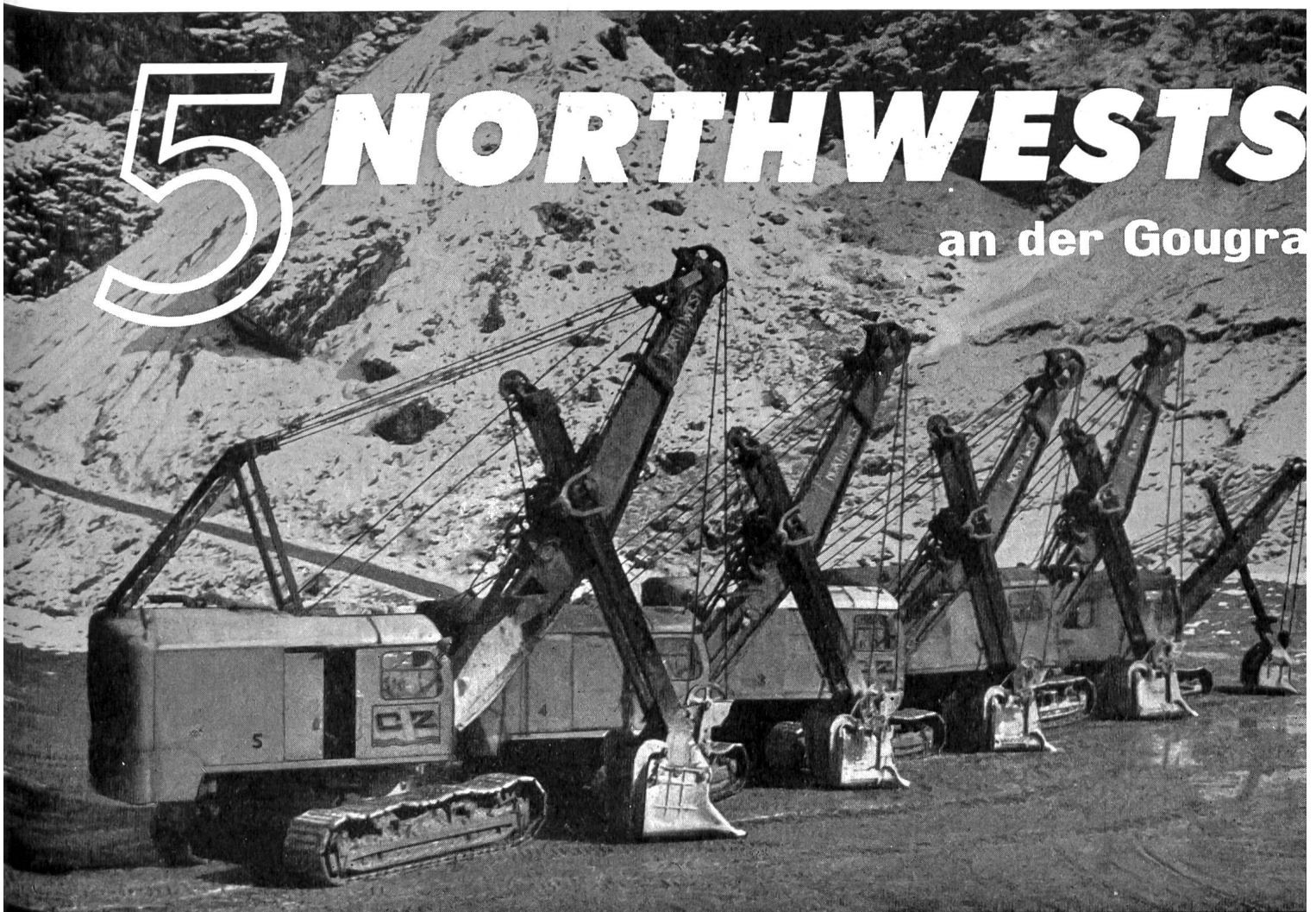
- Keine Heizung:** Höchste Zuverlässigkeit
Sofort schaltbereit
Dauernde abnutzungsfreie Betriebsbereitschaft
- Reinmetallkathode:** Lange Lebensdauer (über 25 000 Brennstunden)
Große Überlastbarkeit, hohe Stabilität
- Anwendungen:** Steuerung durch Ionisationskammern, Photozellen, Photowiderstände, empfindliche und hochohmige Kontakte, Zeitrelais, Zähler-schaltungen, Automatikschaltungen



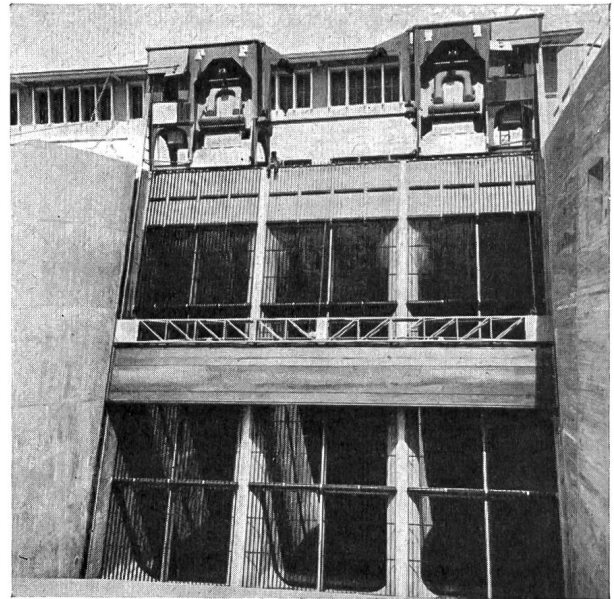
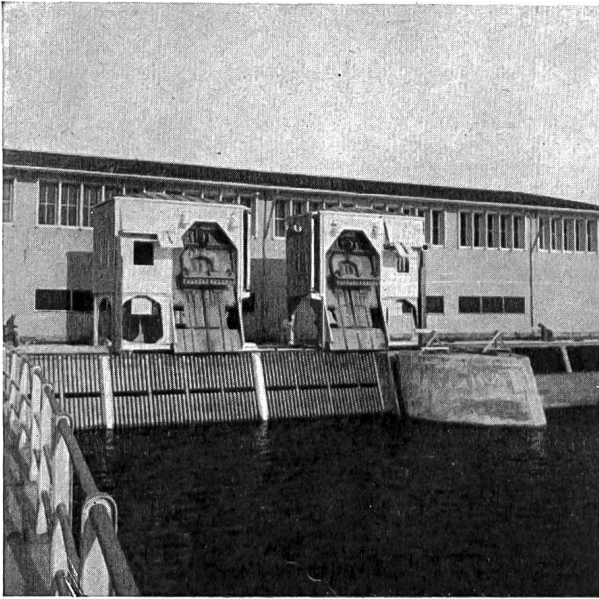
CERBERUS GmbH. BAD RAGAZ
Schweiz

5 NORTHWESTS

an der Gougtra



WETTLER & FREY ZÜRICH 6



K-W. Wildegg-Brugg
Rechenreinigungsmaschinen mit
Dammbalkenversetz-Vorrichtungen ausgerüstet

Maschinenfabrik **JONNERET S.A., GENÈVE**

Größte Wirtschaftlichkeit

im Tunnel- und Stollenbau

durch Einsatz des
Hausherr-Bohrwagens

2 Drehbohrmaschinen
arbeiten gleichzeitig und unabhängig voneinander

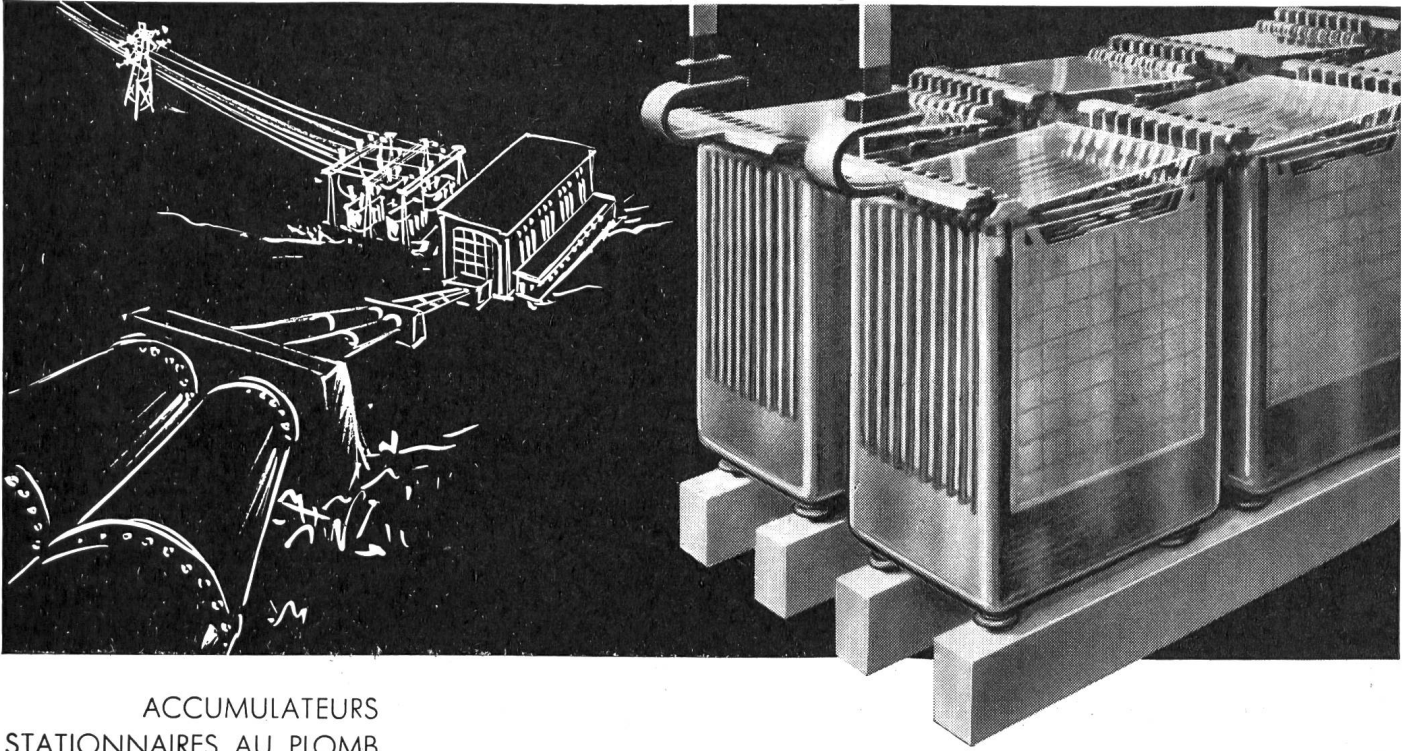


Generalvertretung in der Schweiz:

EGLI & ERBES Baumaschinen BASEL

Telephon (061) 23 33 94 / 23 24 16

Lager Schweizerhalle: (061) 81 64 08



ACCUMULATEURS
STATIONNAIRES AU PLOMB
pour centrales électriques,
centraux téléphoniques, etc.

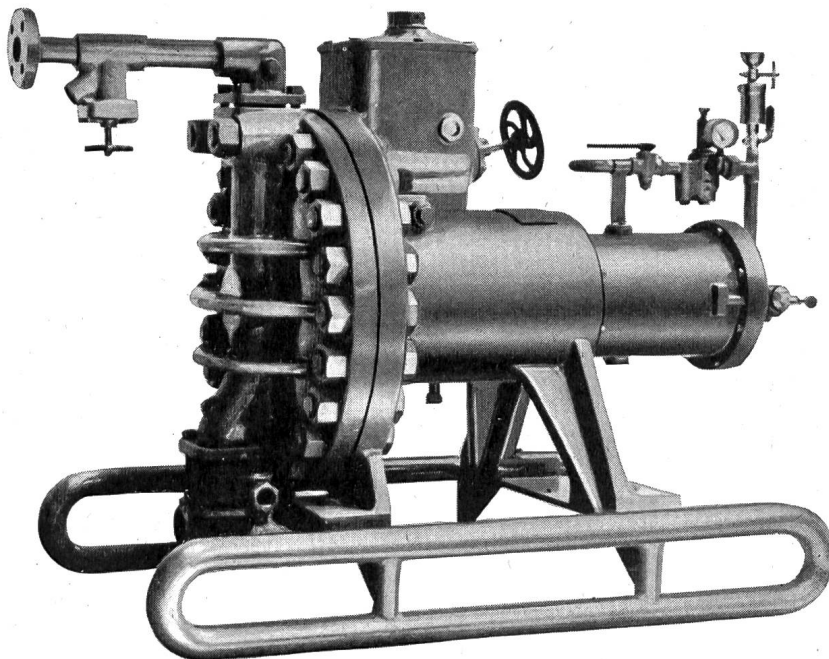
STATIONÄRE
BLEI-AKKUMULATOREN
für Elektrizitätswerke,
Telefonzentralen, usw.

LECLANCHÉ SA

YVERDON

Hochdruck-Zementinjektions-Pumpen

für die Abdichtung von Trocknungsrisen in großen Betonwerken, Rissen in Felsen, Armierung von Kies- und Sandböden für Fundamente, Bohrlocharbeiten, Unterhalt von Tiefbauten, Tunnelarbeiten



Modelle
für 40 und 100 atü
Betriebsdruck

HÄNY & CIE PUMPENFABRIK MEILEN

Telefon 051 / 92 75 55



Kunststoffkabel

Bleikabel

KABELWERKE BRUGG AG

Die neuen

Atlas Copco

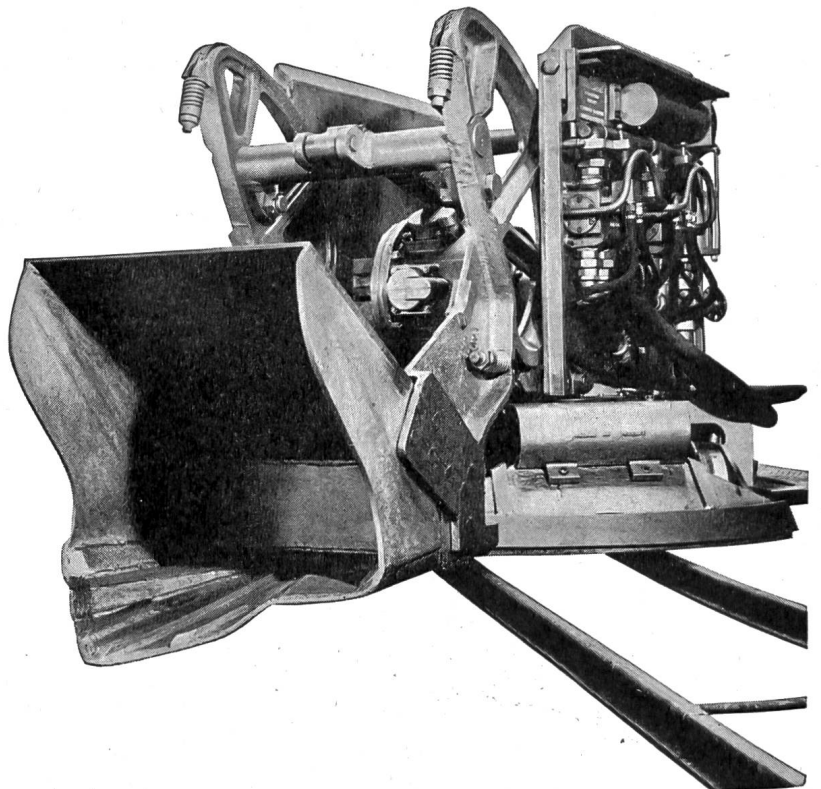
Hochleistungs-Stollenbagger

TYP*	Erforderl. Profilhöhe m	Schaufel-Inhalt l	Effekt. Leistung m ³ h	Gewicht kg	Schwenkbereich m
LM 30	1,95	100—140	15	1750	2,2
LM 100	2,40	200—300	30	3500	2,8
LM 200	2,95	450—600	60	6100	3,8

* andere Typen auf Anfrage

Kompressoren und Preßluftwerkzeuge

Rascher, zuverlässiger Kundendienst. Großes Ersatzteillager. Spezialisierte Reparaturwerkstätte



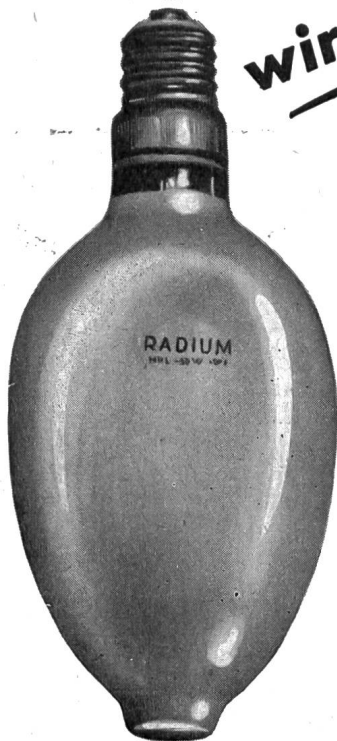
NOTZ

Notz & Co. AG Biel Abteilung Atlas Copco Tel. 032/25522

HRL

Quecksilberdampf-
Hochdrucklampen
mit
LEUCHTSTOFF

**sind
wirtschaftlicher**



große Lebensdauer
hohe Lichtausbeute
niedrige Installations-,
Betriebs- und
Wartungskosten

Lichtströme
bis 125 000 Lumen

**goldweißes
Licht!**

für
Straßen,
Brücken,
Fabriken,
Lager,
Hallen,
Plätze

Radium

Elektrizitäts-Ges. m. b. H. Wipperfürth

Gen.-Vertr. für die ganze Schweiz

H. BAUMANN + CO.

Inh. W. Wyss + Co.

Josefstraße 106 Zürich 5

WYSS

MEHR LICHT AUS WENIGER LAMPEN

NEC

Unsere

SPEZIALITÄTEN

für die

WASSER- UND ENERGIEWIRTSCHAFT

NEC Wash-Primer
(Reaktionsgrundierung)

Zinkchromat-Primer
raschtrocknende, passivie-
rende Grundierungen

ZI-NEC

die bewährte und zuver-
lässige KALTVERZINKUNG
mit kathodischer Schutz-
wirkung

FERRUBRON

die seit über 50 Jahren glän-
zend bewährte

Rostschutzfarbe

lieferbar in dunkeln, silber-
grauen, sowie bunten Farb-
tönen

FERRUBRON- RAPID

- mit beschleunigtem Trock-
nungsvermögen — härter —
- für besondere chemische
Beanspruchung
- für Unterwasseranstriche
usw.

Bitte verlangen Sie unsere
technische Beratung

Naegely, Eschmann & Cie AG

Lack- und Farbenfabrik

Zürich-Oerlikon

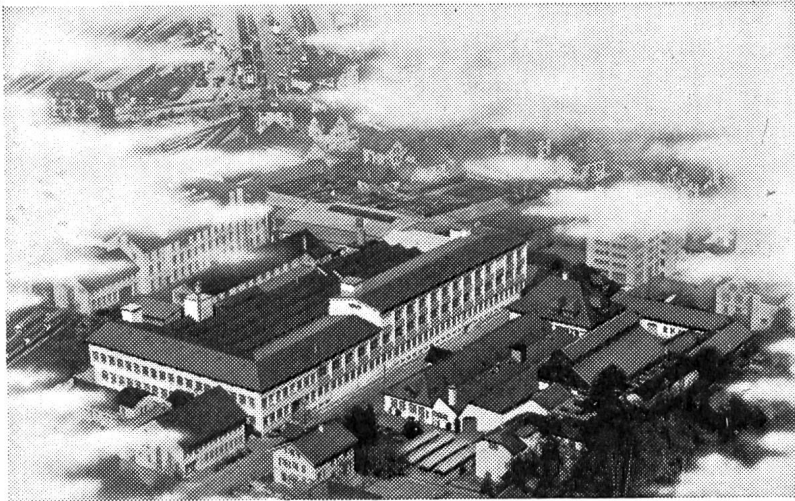
Tel. 051 . 46 64 64

Gegründet 1912

Seit Jahr und Tag werden wir dauernd mit der Herstellung folgender Apparate betraut



Hochwertige Elektro-Kochherde für die Haushalt-, Restaurations-, Hotel- und Spitalküche — Brat- und Backöfen — hydraulisch gesteuerte Kipp-Kochkessel und Kipp-Bratpfannen — Wärmeschränke usw. — Elektrothermische Apparate für Industrie und Gewerbe — Nichtmetallische Hochtemperatur-Heizelemente (bis 1500° C)



Pioniere der
Elektrowärme
seit



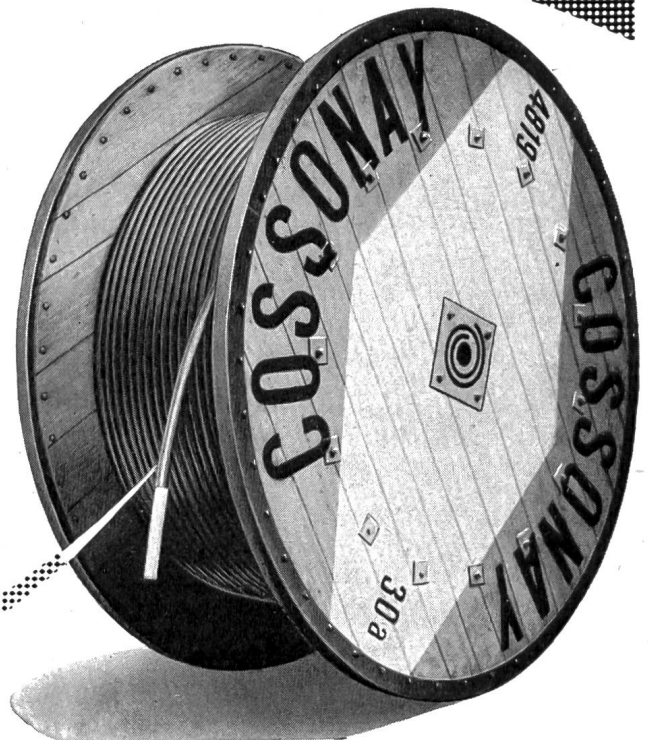
ELCALOR AG AARAU TEL. 064 / 2 36 91
FABRIK FÜR ELEKTROTHERMISCHE APPARATE



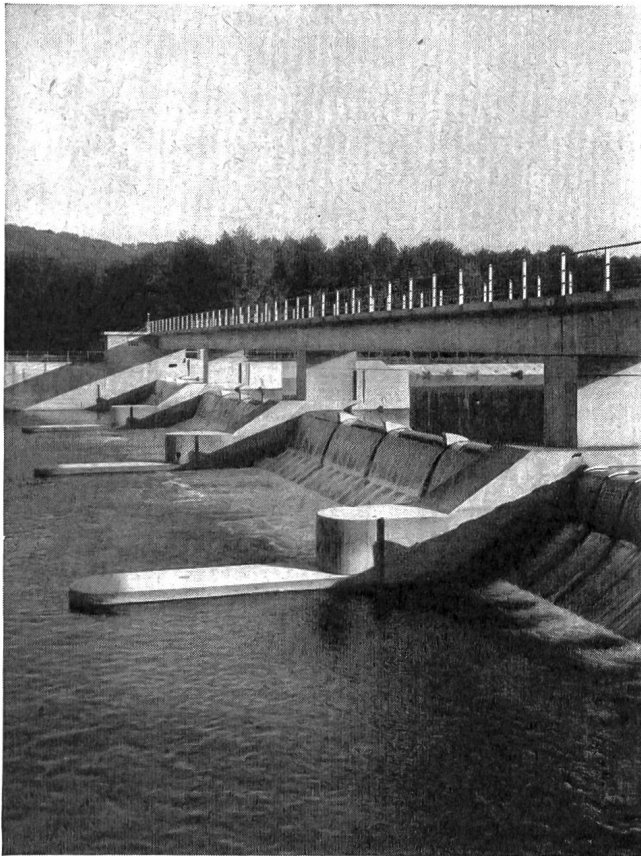
Papier-Bleikabel

mit dem bewährten

«COSSOPLAST»-Korrosionsschutz



S. A. des Câbleries et Tréfileries Cossonay



NOK Kraftwerk Wildegg-Brugg
Hilfswehr bei Schinznach-Bad, 1950-53

Stollenbau Brückenbau
Staumauern Industriebau
Zentralen Pfählungen
Wasserbau Silos

Ed. Züblin

& Cie. AG

Hoch- und Tiefbau

Zürich



Basel

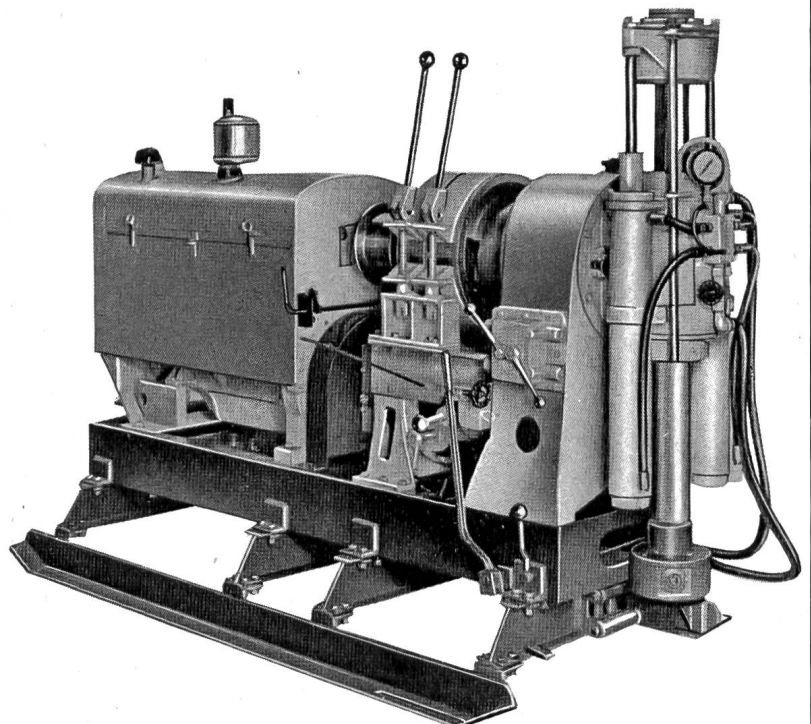
Sitten - Lausanne - Lugano - Muttenz

**BOHR-
UND
SONDIER-
MATERIAL**



**Bohrmaschinen
Pumpen
Bohrgestänge
Kernrohr
Seilkernrohr
Diamant-Bohrkrone
Sämtliche Zubehöre**

**AKTIENGESELLSCHAFT
JOLY-Ingenieur-Büro
Baumaschinen - LAUSANNE
23, av. Dapples - Tel. 021/26 16 81**



OZALID

Lichtpauspapiere

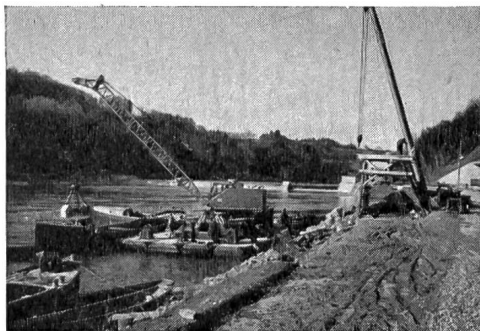
für Trocken-
und Halbfeucht-
verfahren

Seefeldstr. 94 Tel. 051/24 47 57

E. REIMANN AG.

Schiff- und Wasserbau
Schiffsbergungen

Basel, In der Breite 70, Telefon 2410 53



Felsbaggerung Kraftwerk Rheinau 1957

Gdv
4 × 50 mm²

A large cable with a braided shield and two twisted-pair conductors is shown against a background of a technical drawing grid. The cable is positioned diagonally across the frame. The grid lines are thin and light-colored, creating a technical drawing effect. The cable's outer jacket is dark, and the braided shield is visible in the middle section. The two twisted-pair conductors are visible at the bottom of the cable, showing their individual strands and insulation.

Kabel-, Kautschuk-, Kunststoff-Werke

SUHNER+CO
HERISAU AG

ELEKTRISCHER LEITUNGSBAU

O. KULL & CIE. ZURICH



SELNAUSTRASSE 6
TELEPHON (051) 236650

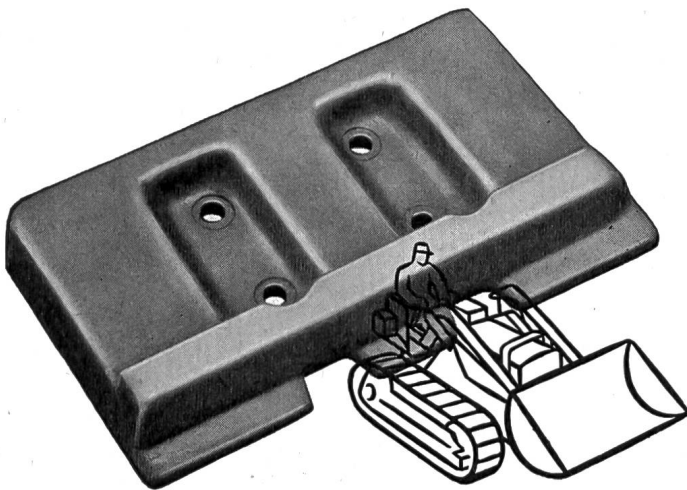
Ausführung von

HOCHSPANNUNGS-LEITUNGEN
NIEDERSPANNUNGS-VERTEILANLAGEN
KABEL-ANLAGEN
BAHN-KONTAKTLEITUNGEN
TRANSFORMATOREN-STATIONEN

ASEEOL

Schmiermittel für den sichern Unterhalt der Baumaschinen und Fahrzeuge auf den Großbaustellen sowie der Turbinen und Regulatoren in den Zentralen

Adolf Schmidts Erben AG
Bern Telefon (031) 278 44



RAUPENKETTEN

Bodenplatten, Kettenglieder, Tragrollen und Laufrollen aus gesenkgeschmiedetem Mangan-Vanadium-Spezialstahl

für alle Raupenfahrzeuge

ab Lager lieferbar. Tel. (051) 93 62 10

SIEBAG AG GLATTBRUGG

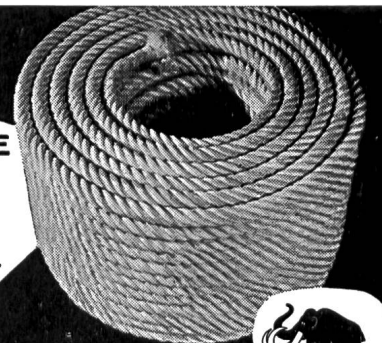
Mehr als 5 Milliarden Franken

beträgt die Bausumme der in der Schweiz im Werden begriffenen Wasserkraftwerke. Durch Inserate in der «Wasser- und Energiewirtschaft», dem offiziellen Organ der Schweiz. Wasserwirtschaftsverbandes, erreichen Sie die Kreise, welche die Bauaufträge zu vergeben haben.

Inseraten-Regie: **Guggenbühl & Huber Verlag**
Hirschengraben 20, Zürich

MAMMUT-SEILE

- gedreht und geflochten aus Hanf, Baumwolle, Sisal, Manila, Jute und Nylon



SEILERWARENFABRIK AG, LENZBURG



**Unser
Fabrikationsprogramm:**

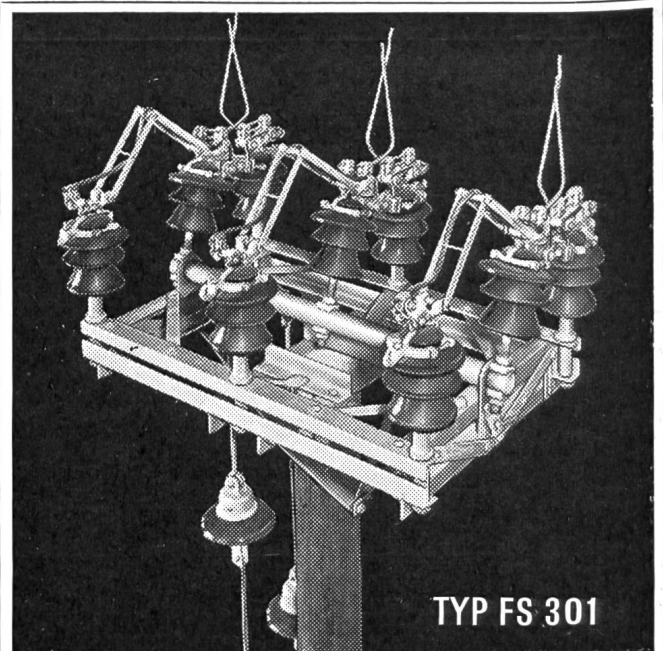
Stahlhochbau
Stahlbrückenbau
Stahlwasserbau

Stahlfenster, Stahltüren
Stahltürzargen
Kittlose Verglasungen
Garderobeanlagen

Leichtmetallfenster
Leichtmetallfassaden
Eingangspartien

GEBR. TUCHSCHMID AG

Frauenfeld und Zürich



TYP FS 301

Der Freileitungsschalter

für die Spannung 20 kV, 250 A, verwendbar bis zu 23 kV.
Robuste Bauart / absolute Betriebssicherheit

Alpha A.-S. Nidau

Telephon 032 / 2 46 92



Tanks Eisenkonstruktionen
Behälter aus rostfreiem Stahl.
Pneumatisch, hydraulische
Elemente,
Werkzeuge, Bauwerkzeuge



Steinemann
FLAWIL

Stump, BOHR AG

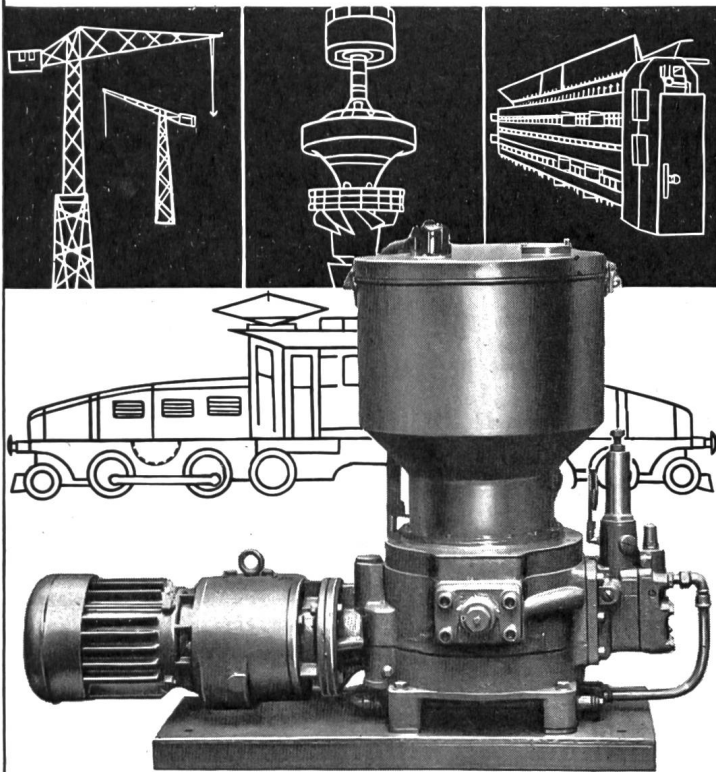
Spezialarbeiten des Tiefbaues

Bern	ZÜRICH	Sion
Kapellenstraße 22 (031) 2 46 22	Mühlebachstraße 8 (051) 34 54 66	Portes Neuves 5 (027) 2 20 53



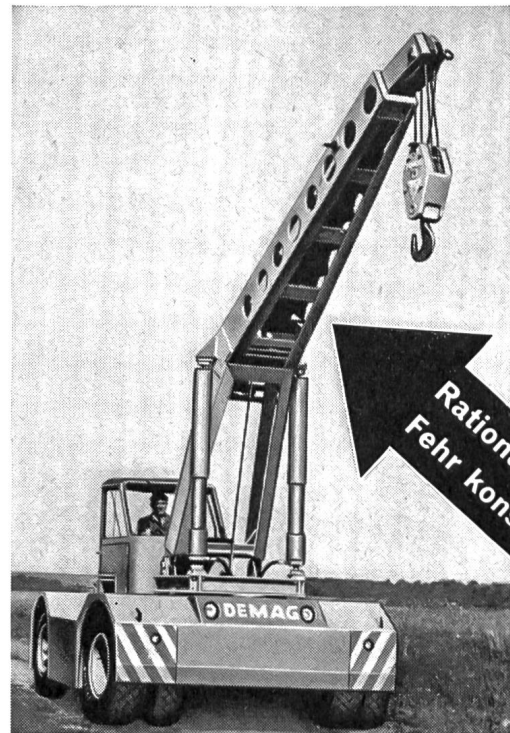
Rammsondierungen
Sondierborungen
Kernbohrungen
Zementinjektionen
Tongel- und chemische Injektionen
Grundwasserfassungen
Bohrpfähle

HELIOS-ZENTRALSCHMIERUNG



FRANZ GYSI SUHR-AARAU

AKTIENGESELLSCHAFT · TELEPHON (064) 2 39 66



Rationalisieren
Fehr konsultieren

DEMAG-Mobilkran

mit luftgekühltem Dieselmotor als Antriebsaggregat für 2,5 resp. 7 Tonnen max. Tragkraft. Dank großem Aktionsradius und guter Geländegängigkeit geeignet für Einsatz auf Lager-, Umschlag- und Montageplätzen. Auch für Greifer und Magnetbetrieb lieferbar. Verlangen Sie Prospekte WDZ 202w.

**HANS FEHR KRANBAU
DIETLIKON**

Tel. (051) 93 36 66

40 JAHRE



Vollspeicher-öfen

Preis	mit Roheternit	— Glanzeternit	— Kachelverkleidung
3 kW	500.—	540.—	680.—
4 kW	630.—	670.—	870.—
5 kW	720.—	770.—	1020.—
6 kW	820.—	880.—	1160.—
8 kW	1060.—	1120.—	1360.—

Halbspeicher-öfen mit Kachelverkleidung

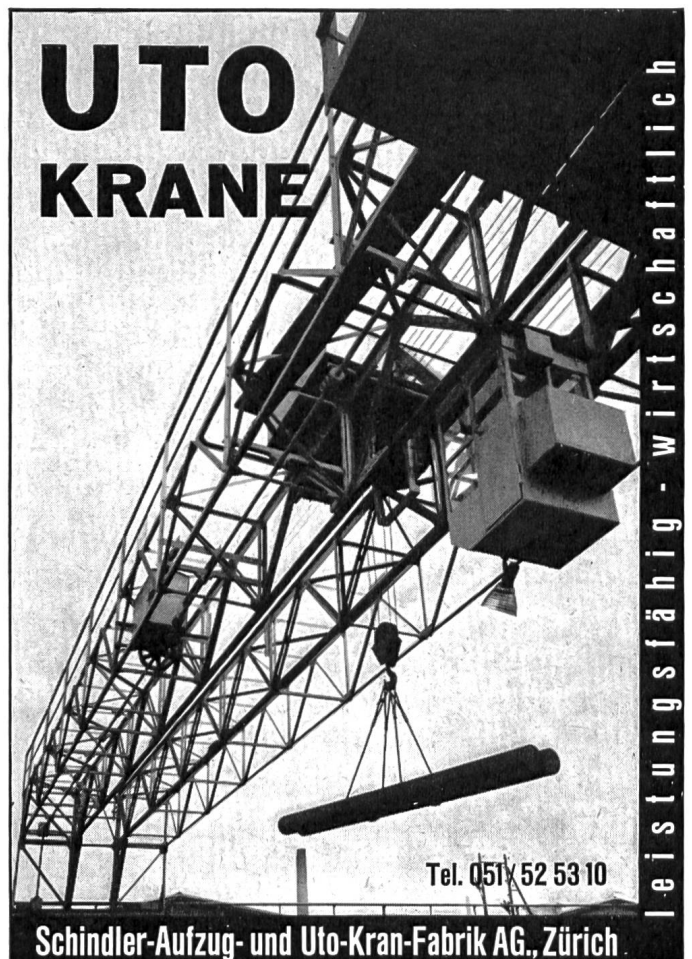
mit Lenkrollen und Stufenschalter

Type K	1,2 kW	240.—
Type DN bis	2 kW	260.—
Type F bis	3 kW	380.—

THERMOLITH AG., BISCHOFZELL-Stadt

Telefon (071) 8 11 26

UTO KRANE



leistungsfähig - wirtschaftlich

Tel. 051 52 53 10

Schindler-Aufzug- und Uto-Kran-Fabrik AG., Zürich

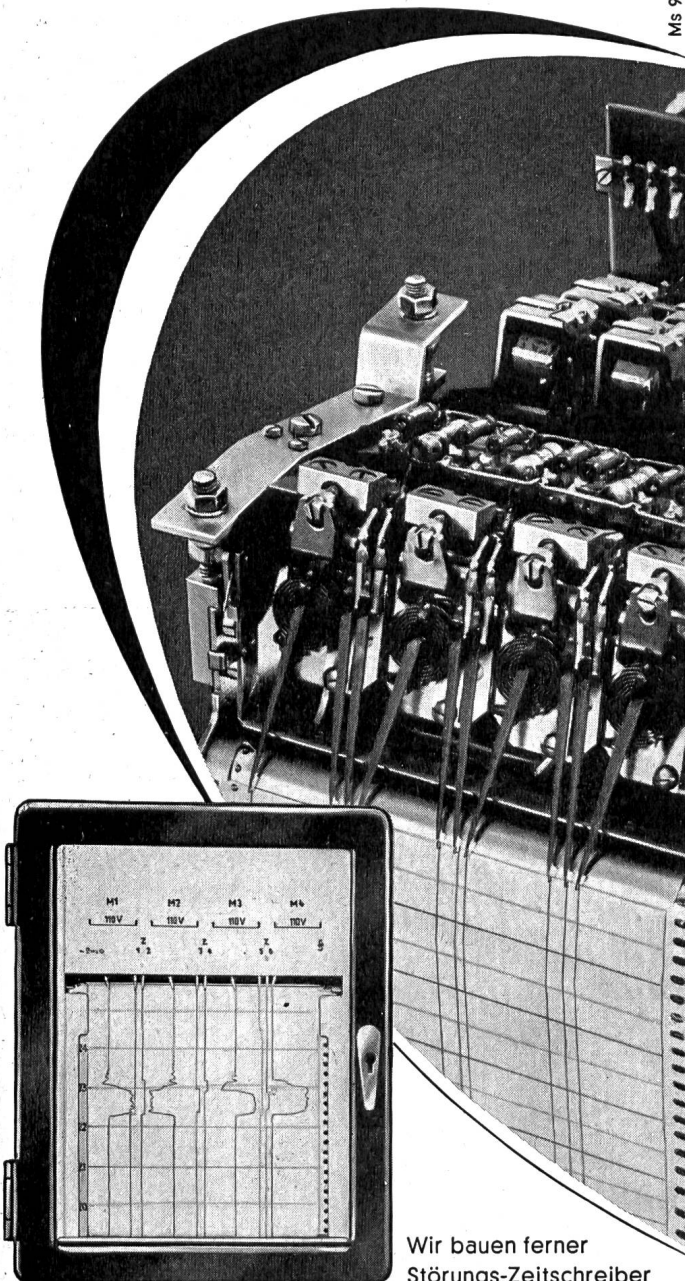


SIEMENS
MESSTECHNIK

Aufschlußreichen Einblick
in den Verlauf von Netzstörungen gewährt der
SIEMENS-STÖRUNGSSCHREIBER

durch Aufzeichnen von vier Meßgrößen,
z. B. U_{R-S} , U_{S-T} , U_{T-R} und U_0 und mehreren Zeitspuren.
Seine Arbeitsweise läßt sich weitgehend
an die Betriebsverhältnisse anpassen.

Ms 93



Wir bauen ferner
Störungs-Zeitschreiber
mit 20 Zeitschreibwerken

SIEMENS & HALSKE AKTIENGESELLSCHAFT
GENERALVERTRETUNG FÜR DIE SCHWEIZ:

SIEMENS ELEKTRIZITÄT SERZEUGNISSE AG
ZÜRICH

LOWENSTRASSE 35 · TELEPHON (051) 253600

BLESS & CO

Bauunternehmung

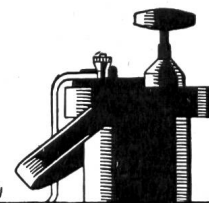
ZÜRICH

AARAU — CHUR — ST. GALLEN



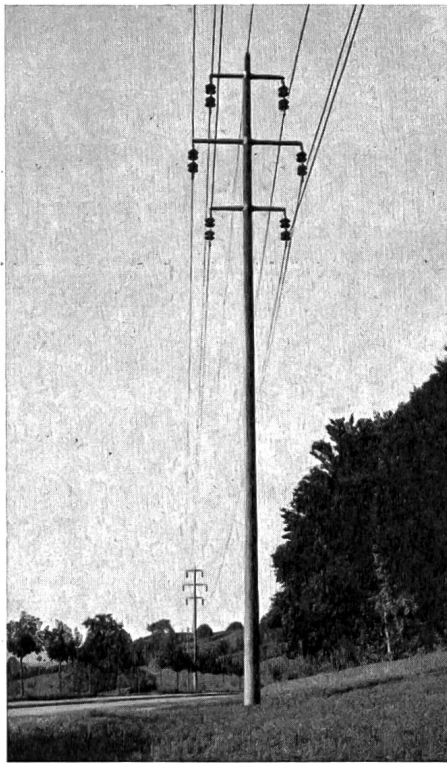
Tiefbau — Straßenbau

Schaffler⁷⁵
Elektr.
Zünder,
Zündmaschinen,
Meß- und
Prüfgeräte



ZURIMEX AG

ZUG, ALPENSTRASSE 16
TEL. (042) 4 38 22 - 4 38 23



SCHLEUDERBETONWERK AG BODIO

Zweigstelle Zürich - Bahnhofstraße 110

Leitungsmaste - Freiluftstationen

Kandelaber für alle Armaturen

F&G

Drahtseile

verschlossener Bauart
für Personen-Schwebbahnen
und Lastenbahnen

•
Spannbetondraht



**FELTEN & GUILLEAUME CARLSWERK
EISEN u. STAHL AG · KÖLN · MÜLHEIM**

Vertreter: Kägi & Co., Winterthur

1903—1957

54 JAHRE WILD - MURI

Druckleitungen Druckschacht-Panzerungen

für Wasserkraftwerke

Ventilations- und Druckluftrohre
in laufender Fabrikation für Stollen-
und Tunnelbauten

OTTO WILD AG MURI

Aarg.

Röhrenfabrik und Kesselschmiede



Accumulatorenbatterien für alle Zwecke



Grösste Lebensdauer

Beste elektrische Eigenschaften



PLUS A.G., BASEL

ACCUMULATOREN UND ELEKTRISCHE APPARATE · MÜHLEGRABEN 3 TEL. 23 79 10

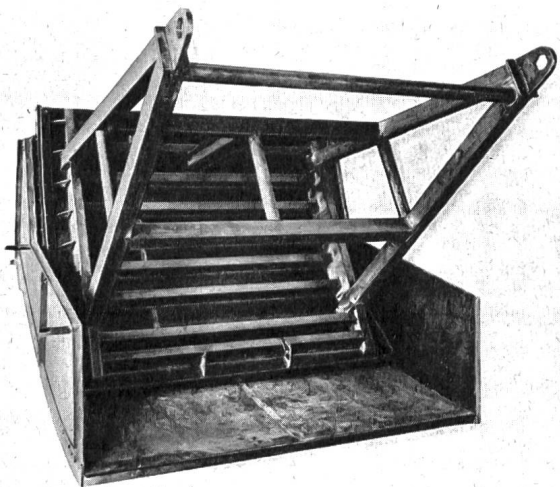
A.V. LUTZ & CO. ZÜRICH

vormals HUBER & LUTZ

Ingenieurbureau für automatische Stauwehre

**HYDRAULISCHE DACHWEHRE
TORSIONSFESTE STAUKLAPPEN
HUBSEKTORWEHRE
ABFLUSS-REGULIERUNGEN**

Abflußregulierung SAN CARLO, K.-W. Maggia.
Hydraulisch-automatische Segmentschütze für konstanten Abfluß
von 0,3—12,5 m³/sec. bei 6 m variierendem Oberwasser.



Kaltziehbar

Für den stählernen Ausbau unter Tage

Rothe Erde GRUBENSTAHL

Der alterungsunempfindliche legierte
Feinkornstahl mit hoher Streckgrenze
und hervorragender Zähigkeit



EISENWERK Rothe Erde^{GM} B H DORTMUND

Alleinverkauf für die Schweiz:

Emil Vögelin AG, Basel Reinacherstraße 267 Telefon (061) 35 30 24

Wir liefern für Kraftwerke:

▶ **Entsandungsanlagen
Pat. Bieri**

▶ **Ölhydraulische
Antriebe für Schützen**

Hand- und vollautomatisch gesteuerte
Anlagen

**BIERI + SOHN Maschinenfabrik
Liebefeld - Bern**

Sägestraße 15

Telephon (031) 63 09 73



**GLOOR
OERLIKON**

Transformatoren
Anlass- und Regulier-Widerstände
Signalglocken

HANS GLOOR FABRIK ELEKTRISCHER APPARATE ZÜRICH-OERLIKON
Telephon (051) 46 83 50

Waggonbau **STAHLBAU** Apparatebau Kesselschmiede

Stahlhochbau Hallen
Masten und Türme
Stahlwasserbau

Brücken Förderanlagen
Hebezeuge
Drehscheiben Schiebebühnen

Aktiengesellschaft
JOSEF MEYER
Eisen- und Waggonbau

RHEINFELDEN Tel. (061) 88 12 41



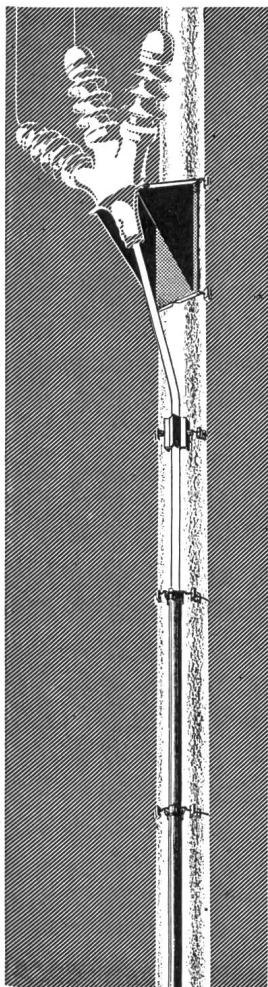
Zerlegbare Holzhäuser

Für rasche Erstellung von Unterkünfts- und Schlafräumen, Behelfsheimen, Kantinen, Büros, Kapellen, Schulhäusern, Werkstätten, Baubaraken, Lagerschuppen im Barackensystem haben wir stets Holzelemente vorrätig. Wir unterbreiten Ihnen gerne praktische und wirtschaftliche Vorschläge.

Referenzen großer Schweizer Industrien und Bauunternehmungen sowie internationaler Organisationen.

Verlangen Sie unsern Spezialprospekt B.

 **WINCKLER A.G. FRIBOURG**



NORMAFIX

Kabelaufstiege für Betonmasten

✦ Patent angemeldet

Montagefertiges System von Normteilen für Kabelaufstiege an Betonmasten

Universelle Verwendbarkeit

Kein Zeitverlust durch Anpassungsarbeit und Lieferfristen

Lagerhaltungsmöglichkeit, da Einzelteile normalisiert

Gefälliges Aussehen

Näheres siehe Prospekt Nr. 588



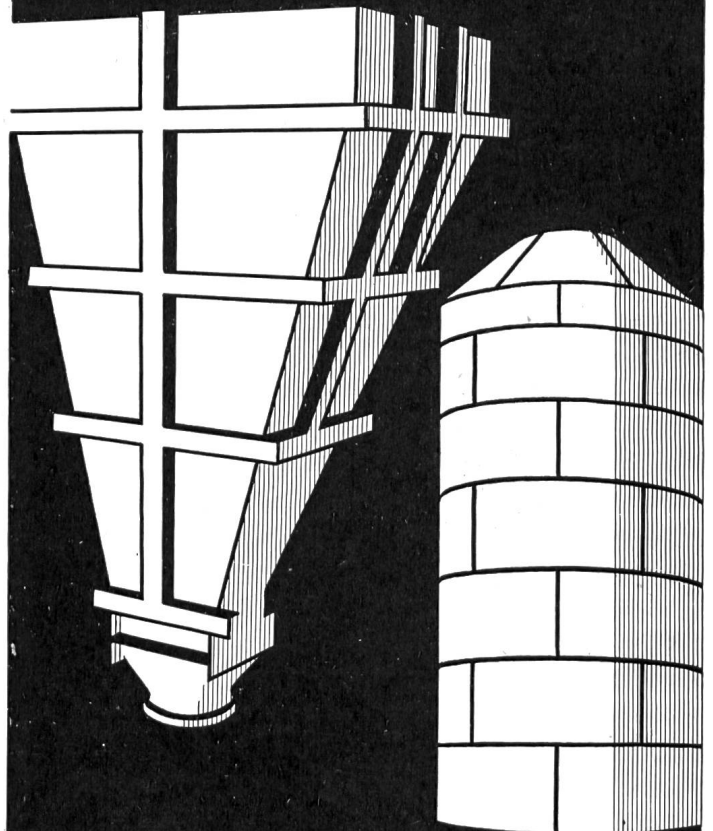
Alleinverkauf

OTTO FISCHER AG

Zürich 5, Sihlquai 125

☎ (051) 42 33 11

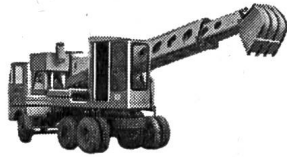
SILOS UND BETONTÜRME



CATTANEO S A **FERRIERE GIUBIASCO**



Traktor-Bagger



Teleskop-Bagger

Für das
Baugewerbe
und die
Industrie:
Maschinen von
Weltruf



Raupenbagger



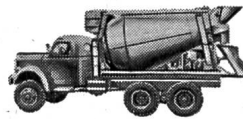
Pneubagger



Grossfahrzeuge



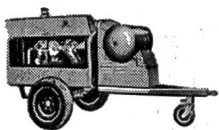
Dumptors



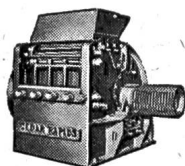
Betonmischer



Pneuwalzen



Kompressoren



Steinbrecher



Charles Keller

**Baumaschinen
Wallisellen**

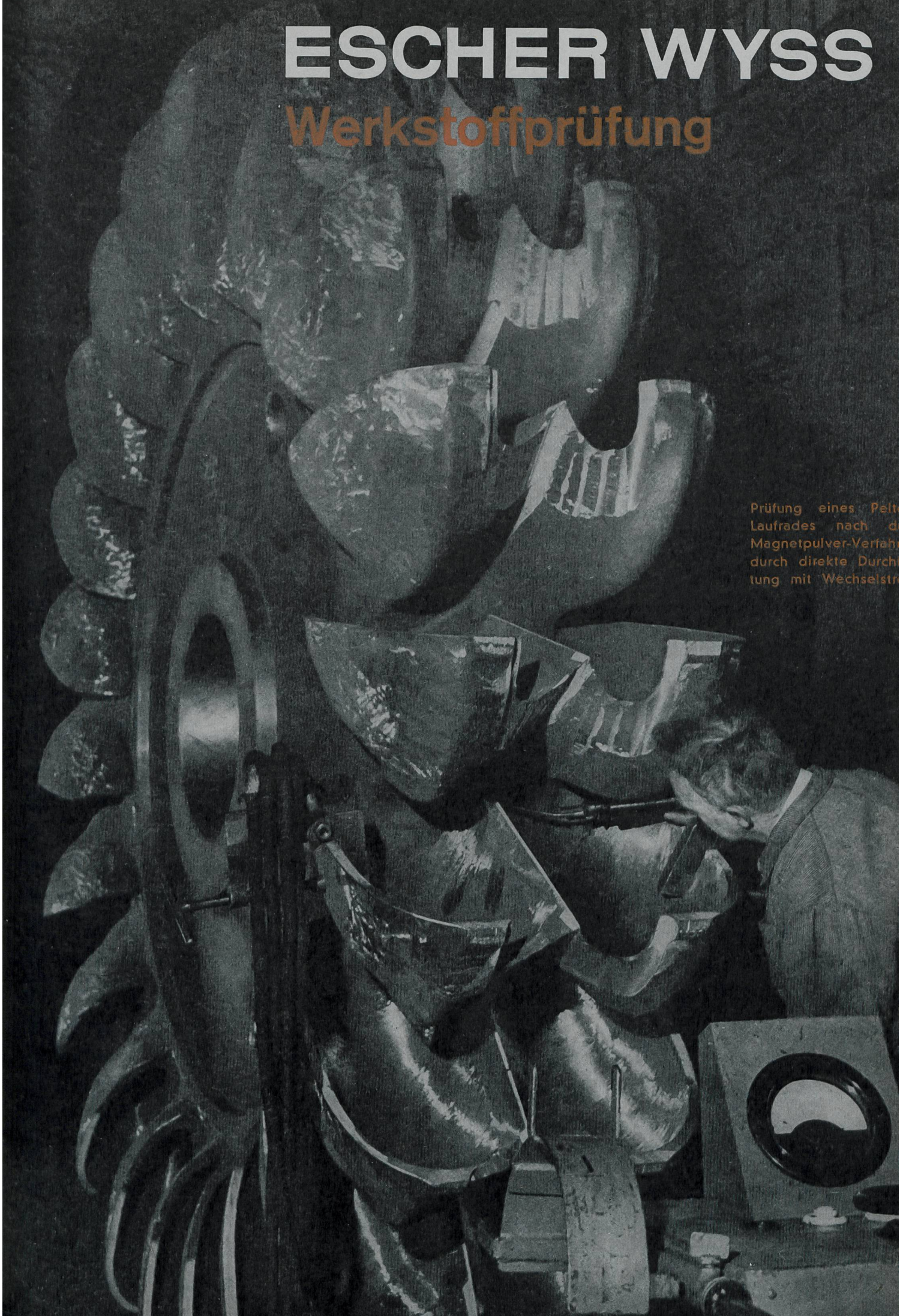
Grosses
Ersatzteillager
Erstklassiger
Service

Tel. (051) 93 39 33

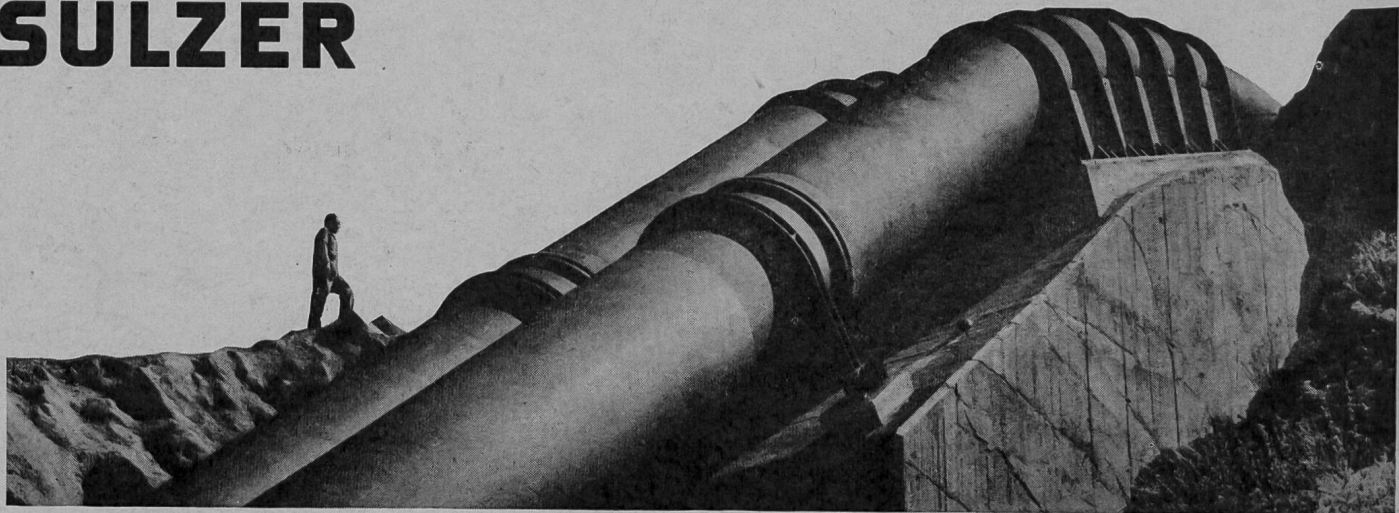
ESCHER WYSS

Werkstoffprüfung

Prüfung eines Pelt
Laufgrades nach d
Magnetpulver-Verfah
durch direkte Durch
tung mit Wechselstr



SULZER

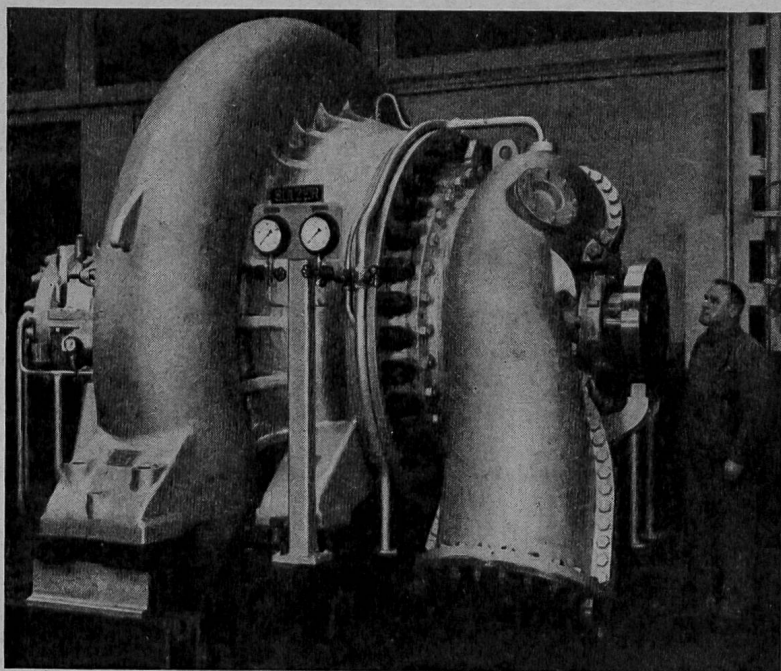


Fixpunkt-konstruktion ohne Betonüberdeckung der Druckleitungen zur Zentrale Riddes-Mauvoisin

Druckleitungen Speicherpumpen

für Wasserkraftanlagen

Für die Maggia-Kraftwerke
geliefert und montiert:
Druckschacht und Verteilleitungen
zu den Zentralen Peccia und Verbano
Verteilleitung zur Zentrale Caveragno
Speicherpumpen für die Zentrale Peccia



Speicherpumpen in Ausführung:
Gougra-Motec: 628 m, 30 800 PS
Reisseck: 1070 m, 7 650 PS
Zervreila: 105 m, 3 940 PS
Lünersee: 971 m, 55 500 PS
Löbbia: 191 m, 9 240 PS

Nebenstehend eine der 2 Speicherpumpen von je
2030 l/s, 410 m, 13 100 PS der Zentrale Peccia

Gebrüder Sulzer, Aktiengesellschaft,
Winterthur / Schweiz