

Zeitschrift: Wasser- und Energiewirtschaft = Cours d'eau et énergie
Herausgeber: Schweizerischer Wasserwirtschaftsverband
Band: 49 (1957)
Heft: 11

Werbung

Nutzungsbedingungen

Die ETH-Bibliothek ist die Anbieterin der digitalisierten Zeitschriften. Sie besitzt keine Urheberrechte an den Zeitschriften und ist nicht verantwortlich für deren Inhalte. Die Rechte liegen in der Regel bei den Herausgebern beziehungsweise den externen Rechteinhabern. [Siehe Rechtliche Hinweise.](#)

Conditions d'utilisation

L'ETH Library est le fournisseur des revues numérisées. Elle ne détient aucun droit d'auteur sur les revues et n'est pas responsable de leur contenu. En règle générale, les droits sont détenus par les éditeurs ou les détenteurs de droits externes. [Voir Informations légales.](#)

Terms of use

The ETH Library is the provider of the digitised journals. It does not own any copyrights to the journals and is not responsible for their content. The rights usually lie with the publishers or the external rights holders. [See Legal notice.](#)

Download PDF: 30.01.2025

ETH-Bibliothek Zürich, E-Periodica, <https://www.e-periodica.ch>

- Stollen- und Tunnelbau
- Straßen- und Brückenbau
- Wasserbau
- Eisenbeton / Hochbauten

EMIL BAUMANN AG

INGENIEURE UND BAUUNTERNEHMUNG

ALTDORF / URI

SPITALPLATZ / TELEPHON (044) 21052

Zweigniederlassungen:

- **SION VS**

Rue de la Dixence / Tel. (027) 23631

- **ILANZ GR**

Bahnhofstraße 88 / Tel. (086) 71724

Unsere Spezialabteilung erstellt: Blechgekapselte Sicherungskasten und Schränke, sowie:



Schalttafeln für

Verteilanlagen

Unterwerke

Trafostationen

Rohrpostanlagen

Kommandopulte für

Kraftwerke

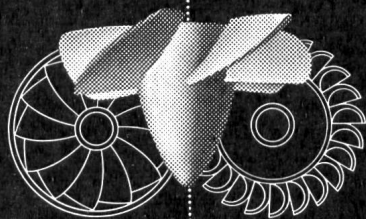
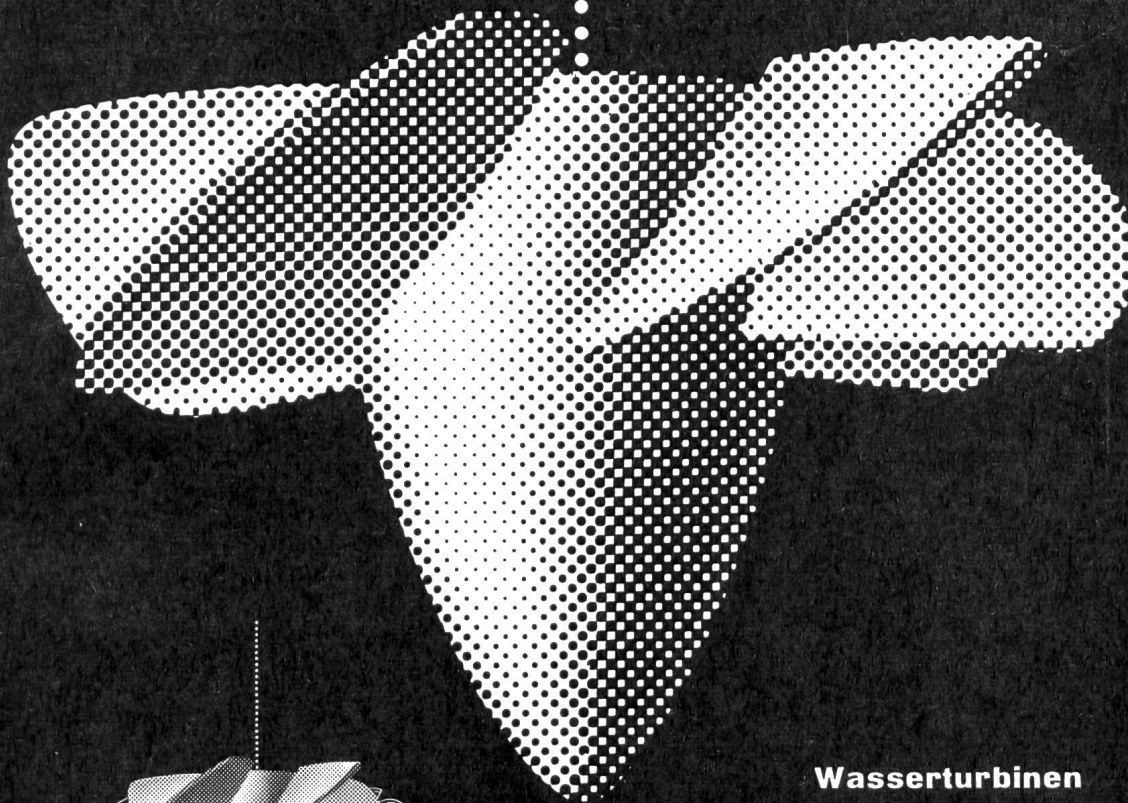
Schützensteuerungen



Unterbreiten Sie Ihre Probleme unseren Spezialisten, welche Sie in allen Fragen gerne unverbindlich beraten.

WEBER AG EMMENBRÜCKE (SCHWEIZ) TEL. (041) 52244

Fabrik elektrotechnischer Artikel und Apparate



Wasserturbinen

Regulatoren

Absperrorgane

Druckleitungen

**Aktiengesellschaft
der Maschinenfabrik
von Theodor Bell & Cie.
Kriens-Luzern**

**KRIENS
Bell**

SWISSBORING

SCHWEIZERISCHE TIEFBOHR- UND BODENFORSCHUNGS-AG

Theaterstraße 20

ZÜRICH

Tel. (051) 32 83 76

KRAFTWERK SARNERAA

Abdichtung im Alluvium durch Tongelinjektionen

UNTERNEHMUNG EICHI

Sigrist & Grüebler AG, St. Gallen

Gebr. Brun AG, Luzern

Prader & Cie. AG, Zürich

Emil Baumann AG, Altdorf

Ed. Züblin & Cie. AG, Zürich

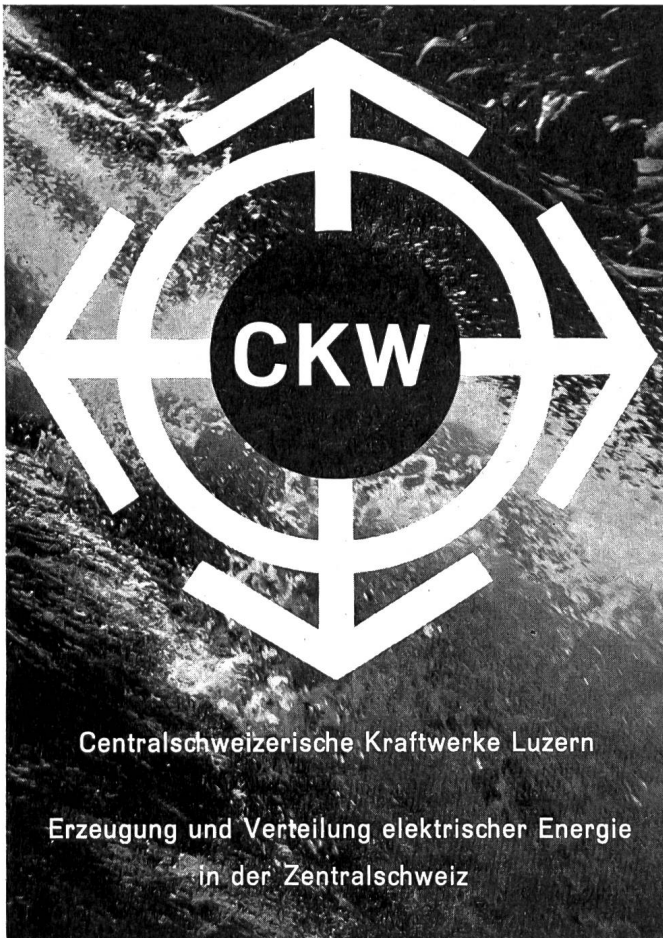
Baulos 2

umfassend:

Zulaufstollen / Wasserschloß

Tiefbauarbeit des Maschinenhauses

Unterwasserkanal



Konsortium Stauwehr Alpnach

Firmen: **H. Bürgi**
Bauunternehmung, Alpnach

Imfeld & Fausch
Bauunternehmung, Sarnen

Ausführung der Arbeiten Baulos I:

Wehranlage
Einlaufbauwerk
Abschlußdamm

Wasser- und Energiewirtschaft

Cours d'eau et énergie

Schweizerische Monatsschrift für Wasserrecht, Wasserbau, Wasserkraftnutzung, Energiewirtschaft, Gewässerschutz und Binnenschifffahrt. Offizielles Organ des Schweizerischen Wasserwirtschaftsverbandes und seiner Gruppen: Reußverband, Associazione Ticinese di Economia delle Acque, Verband Aare-Rheinwerke, Linth-Limmatverband, Rheinverband, Aargauischer Wasserwirtschaftsverband, des Rhone-Rheinschiffahrtsverbandes und der Commission Centrale pour la navigation du Rhin. Beilage: Rhone-Rhein
Revue mensuelle suisse traitant de la législation sur l'utilisation des eaux, des constructions hydrauliques, de la mise en valeur des forces hydrauliques, de l'économie énergétique, de la protection des cours d'eau et de la navigation fluviale. Organe officiel de l'Association suisse pour l'aménagement des eaux et de ses groupes, de l'Association suisse pour la navigation du Rhône au Rhin et de la Commission centrale pour la navigation du Rhin. En supplément régulier: Rhône-Rhin.

Redaktion: G. A. Töndury, dipl. Bau-Ing. ETH, Direktor des Schweizerischen Wasserwirtschaftsverbandes, St. Peterstraße 10, Zürich 1, Telephon (051) 23 31 11, Telegramm-Adresse: Wasserverband Zürich.

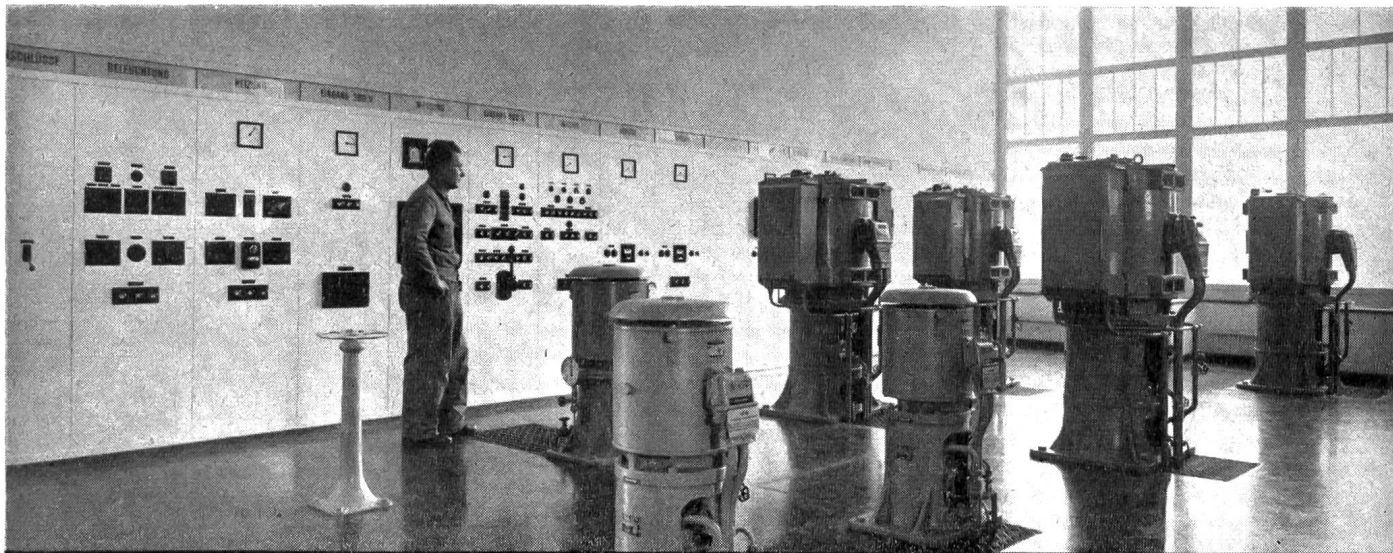
Verlag, Administration und Inseraten-Aannahme: Guggenbühl & Huber Verlag, Hirschengraben 20, Zürich 1, Telephon (051) 32 34 31, Postcheck-Adresse: «Wasser und Energiewirtschaft» Nr. VIII 8092 Zürich.

Abonnement: 12 Monate Fr. 24.—, 6 Monate Fr. 12.50; für das Ausland Fr. 4.— Portozuschlag pro Jahr. Einzelpreis des Heftes Fr. 3.— plus Porto.

Druck: City-Druck AG, Zürich 1.

November 1957 - 49. Jahrgang / Novembre 1957 - 49e année

Inhalt - Sommaire: Schweizerische Binnenschiffahrts-Probleme — Ergänzende Bemerkungen zu den Ergebnissen der Rheinuntersuchung vom 13./14. März 1956 — Protokoll der 46. Hauptversammlung SWV — Eine Wasserreise — Einweihung Kraftwerk Sarneraa — Wasserwirtschaftliche Probleme im rheinisch-westfälischen Industriegebiet — Aus der schweizerischen Bindemittelindustrie — Mitteilungen aus den Verbänden — Auszüge aus Geschäftsberichten — Personelles — Literatur — Klimatische Verhältnisse der Schweiz Juli, August, September 1957 — Rhône-Rhin / Rhone-Rhein: Pour une politique suisse de la navigation intérieure — Postulat der nationalrätlichen Kommission betr. schweizerische Schifffahrtswege — Postulat de la commission du Conseil national — Hauptversammlung der Sektion Ostschweiz — Le réseau navigable belge au gabarit européen — Im nächsten Jahr unser Jubiläum! — L'an prochain, notre Jubilé! — Einladung zur Generalversammlung SRRS — Invitation à l'Assemblée générale ASRR.



Ihr Lieferant für zweckmässige Schaltanlagen, Sicherungskasten,
Hauptverteilungen, Kommandopulte, Maschinensteuerungen,
Transformerstationen und komplette Eigenstromversorgungsanlagen.

STÖRI & CO. WÄDENSWIL

Fabrik elektrischer Apparate und Schaltanlagen

Tel. 051-95 74 33

Portland-Cement



Lorraine-Brücke Bern

E. G. Portland, Zürich

Jura-Cement-Fabriken, Aarau-Wildegg
Cementfabrik Holderbank-Wildegg A. G.
Portland-Cementwerk Würenlingen-Siggenthal A. G.
Cementwerke Vigier AG, Luterbach
Portlandcementfabrik Laufen in Liesberg
Portlandcementwerk A. G. Olten
Cement- und Kalkfabrik Unterterzen A. G. in Heerbrugg
Portland-Cementwerk Thayngen A. G.
K. Hürlimann Söhne A. G. Brunnen
Wilhelm Brodtbeck A. G. Pratteln
Cementwerke Därligen A. G. Bern
Société des Chaux et Ciments de la Suisse Romande
Usines de Roche (Vaud)
Usines de Vouvry
Usine de Baulmes
Usine d'Eclépens
Fabrique de Ciment Portland S. A. à Vernier