

**Zeitschrift:** Wasser- und Energiewirtschaft = Cours d'eau et énergie  
**Herausgeber:** Schweizerischer Wasserwirtschaftsverband  
**Band:** 50 (1958)  
**Heft:** 3

## **Werbung**

### **Nutzungsbedingungen**

Die ETH-Bibliothek ist die Anbieterin der digitalisierten Zeitschriften. Sie besitzt keine Urheberrechte an den Zeitschriften und ist nicht verantwortlich für deren Inhalte. Die Rechte liegen in der Regel bei den Herausgebern beziehungsweise den externen Rechteinhabern. [Siehe Rechtliche Hinweise.](#)

### **Conditions d'utilisation**

L'ETH Library est le fournisseur des revues numérisées. Elle ne détient aucun droit d'auteur sur les revues et n'est pas responsable de leur contenu. En règle générale, les droits sont détenus par les éditeurs ou les détenteurs de droits externes. [Voir Informations légales.](#)

### **Terms of use**

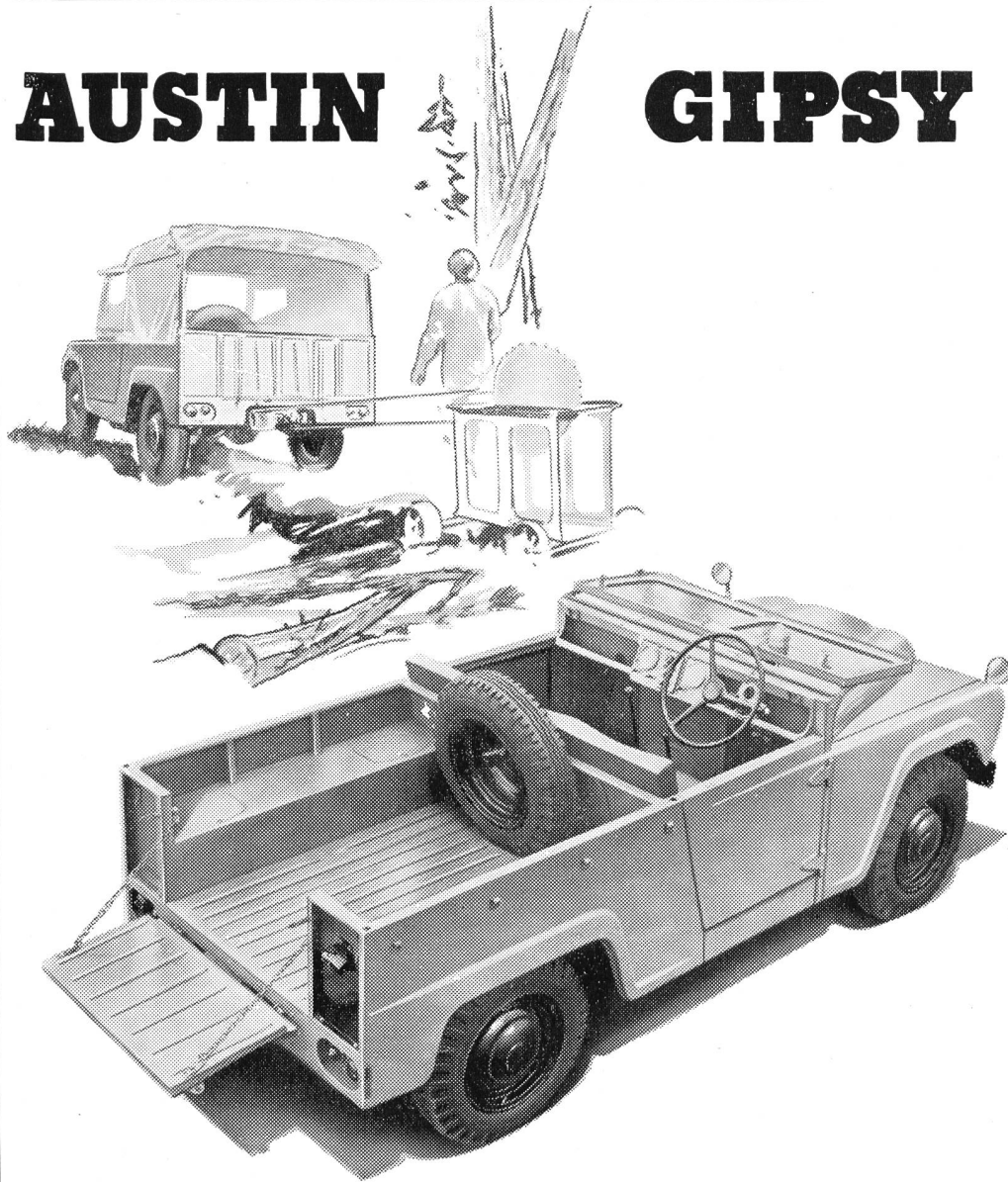
The ETH Library is the provider of the digitised journals. It does not own any copyrights to the journals and is not responsible for their content. The rights usually lie with the publishers or the external rights holders. [See Legal notice.](#)

**Download PDF:** 18.03.2025

**ETH-Bibliothek Zürich, E-Periodica, <https://www.e-periodica.ch>**

# AUSTIN

# GIPSY



Der neue 4-Rad-angetriebene

## AUSTIN-GIPSY

mit der sensationellen, wartungsfreien Gummi-Torsions-Einzelrad-Federung mit Benzin- oder Dieselmotor.

Hier ist ein Allzweckfahrzeug, gebaut für den härtesten Einsatz in jedem Gelände, welches bei einem Minimum an Wartung und einem Maximum an Wirtschaftlichkeit voll seinen Dienst versieht.

**Verkauf und Service in der ganzen Schweiz.**

Auf Austin kann man sich verlassen!

**EMIL FREY AG**  
Motorfahrzeuge  
**ZÜRICH 23**



Die überragenden Punkte beim

## AUSTIN-GIPSY

1. Äußerst kräftige, leistungsstarke 4-Zylinder-Benzin- oder Dieselmotoren, 11/70 PS 11/60 PS (SAE).
2. Außergewöhnlich günstiges Leistungsgewicht, 18,2 kg/PS bzw. 21,4 kg/PS.
3. Auffallend niedriger Treibstoffverbrauch, Normverbrauch mit Benzinmotor etwa 12 Liter, mit Dieselmotor etwa 9 Liter.
4. Hydraulische Kupplungsbetätigung, garantiert stets gleichbleibendes Kuppeln, verstärkte Kupplung für Dieselmotor.
5. Synchronisiertes 4-Gang-Getriebe (2., 3. und 4. Gang) mit Zusatzgetriebe für den Antrieb aller vier Räder, somit 8 Vorwärts- und 2 Rückwärtsgänge.
6. Vorder- und Hinterradantrieb, Differential mit **Hypoid-Verzahnung**; beide Antriebe unter sich auswechselbar.
7. Außergewöhnlich kräftiges Chassis mit ovalen, geschlossenen Längsträgern und sechs äußerst kräftigen Querverstrebungen.
8. Neue patentierte **vollständig wartungsfreie** Gummi-Torsions-Federung, System «Flexitor», unabhängige Aufhängung aller 4 Räder an kräftigen Federbeinen, verbunden mit hydraulischen Stoßdämpfern, gewährleistet maximale Bodenhaftung.
9. Rechts- oder Linkslenkung. Wendekreis nur 11,29 m mit wartungsfreien automatisch nachstellenden Nylon-Gelenkpfannen.
10. Kräftige hydraulische Bremsen mit einer totalen Bremsfläche von 858 cm<sup>2</sup>.
11. 12-Volt-Anlage mit starker 95 a/h Batterie für Dieselmotor.
12. Großer Treibstofftank (59 Liter), reicht bei normalem Benzinbetrieb etwa 520 km und bei Dieselmotorbetrieb etwa 670 km.
13. Zweckentsprechende Ganzstahl-Karosserie (6/7plätzig), mit zwei tiefen Türen und hinten abklappbarem breitem Laden.
14. Günstiges Leistungsgewicht, Nutzlast 735 kg, Zuggewicht für Anhänger 1360 kg, Leergewicht 1220 kg.
15. Günstige Abmessungen: Radstand 2,29 m, Spur 1,39 m, Länge 3,53 m, Breite 1,69 m.
16. Kraftabnahmen vorn, in der Mitte und hinten für den Antrieb diverser Aggregate und Maschinen.
17. Auf Grund der erstklassigen Qualitätsherstellung und Verwendung von nur bestem Material gewährt Austin auch auf dem Gipsy 1 Jahr Garantie.
18. Vorteilhafter Preis: Austin-Gipsy mit Benzinmotor Fr. 12 400.—, Austin-Gipsy mit Dieselmotor Fr. 14 500.— und noch viele weitere Plus-Punkte für den neuen

**AUSTIN-GIPSY**



# KOEHRING - JOHNSON

Ultramoderne Beton-,  
Dosier- und Großmischanlagen

Mehr als 30jährige Erfahrung

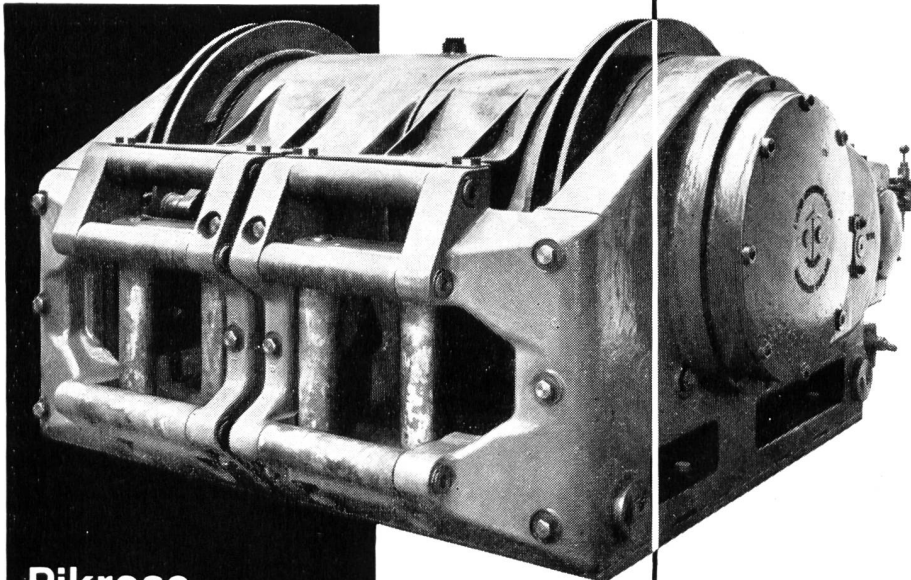
Alleinvertretung für die Schweiz:

SOCIÉTÉ ANONYME  
JOLY BUREAU TECHNIQUE  
MACHINES LAUSANNE

23, Av. Dapples      Tél. 021/2616 81

Zwei- und Dreitrommel- Schrapper

Pikrose



**Pikrose**

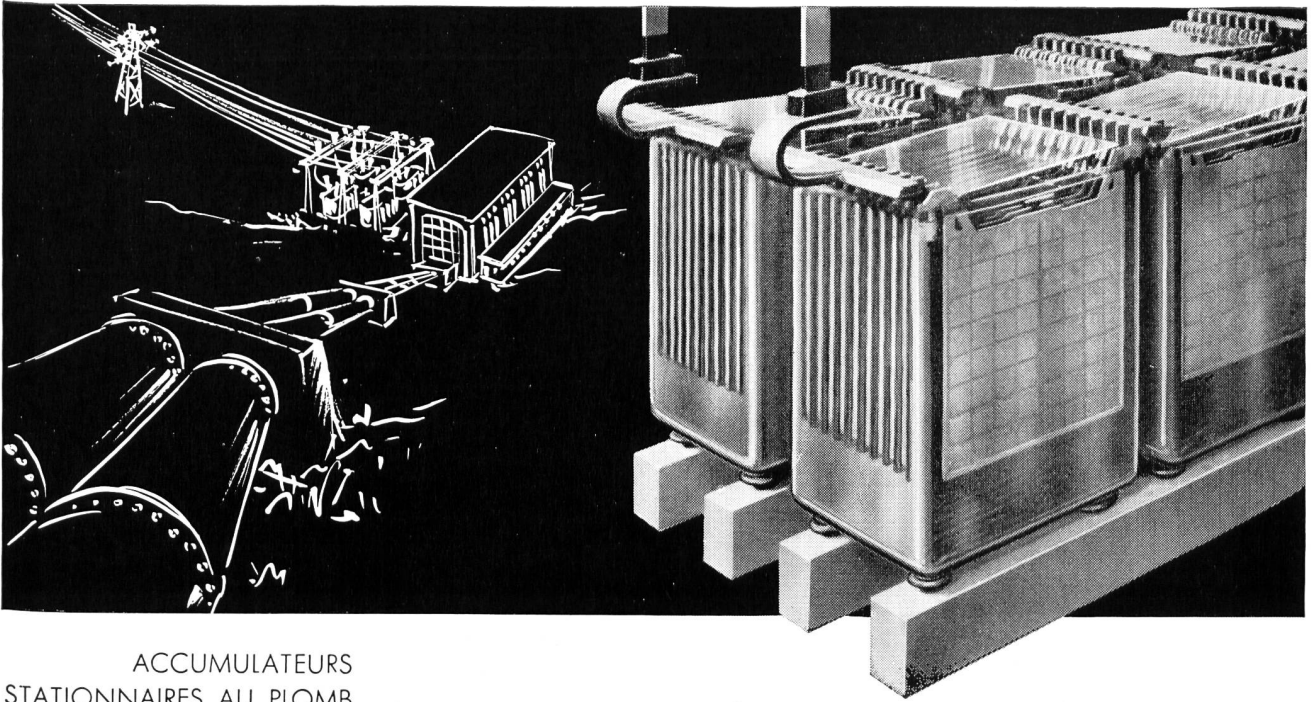
Audenshaw (England)



für die  
wirtschaftliche  
Förderung  
im Stollen  
und obertags.  
Einfache,  
robuste und  
gedrungene  
Bauart.  
Leistung  
von 6-125 PS.  
Pressluft- und  
Elektro-Antrieb

Verkauf und Service: Notz & Co. AG. Biel 032 / 2 55 22

**NOTZ**



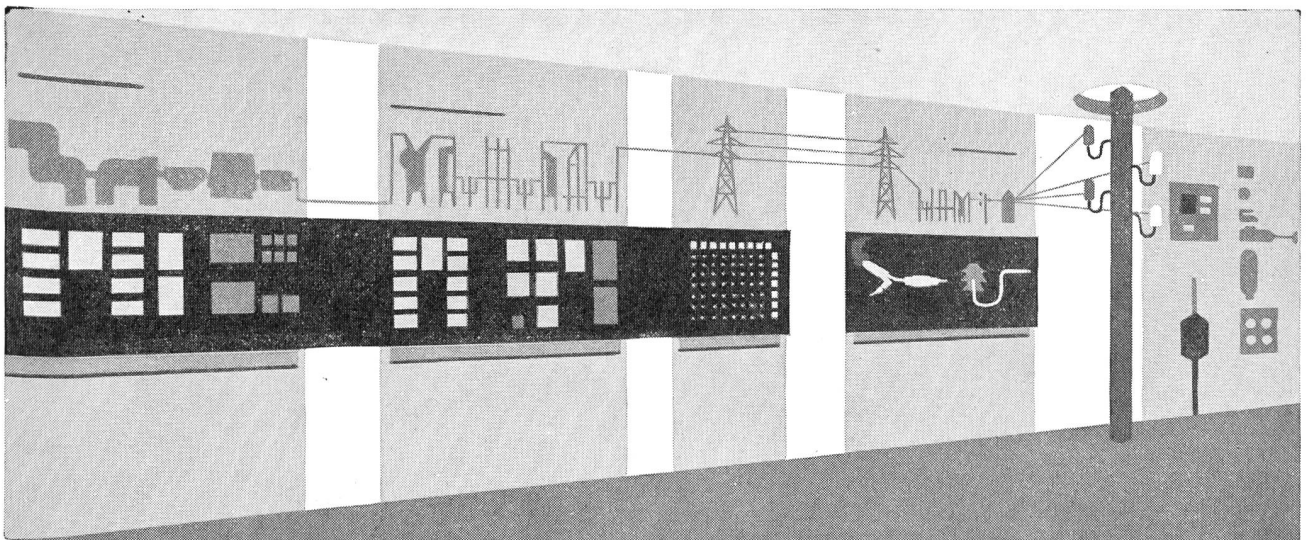
ACCUMULATEURS  
STATIONNAIRES AU PLOMB  
pour centrales électriques,  
centraux téléphoniques, etc.

STATIONÄRE  
BLEI-AKKUMULATOREN  
für Elektrizitätswerke,  
Telefonzentralen, usw.

# LECLANCHÉ SA

YVERDON

MUBA Stand Nr. 843 Halle 3



Auch dieses Mal zeigen wir Ihnen an unserm Messestand Nr. 791 in der Halle 3, Tel. 330022 und 330121 bewährtes und neues elektrotechnisches Installationsmaterial sowie Weiter- und Neuentwicklungen an Messinstrumenten.

Wir erwarten Sie in der Rheinstadt Basel und hoffen, Sie an unserm Stand begrüßen zu dürfen. Unsere Mitarbeiter im Aussendienst und auch die Mitarbeiter, mit denen Sie das ganze Jahr hindurch telefonisch verkehren, werden Sie treffen. Benützen Sie die Gelegenheit persönlicher Fühlungnahme. Wir wünschen unsern Kunden einen angenehmen Aufenthalt und einen erfolgreichen Messebesuch.



**CAMILLE BAUER**  
AKTIENGESELLSCHAFT · BASEL



**SECO**



**GESTEINSBOHRER**

*für jedes Gestein*

**COURVOISIER & CO. A.G.**

**BIEL**

TEL. (032) 2 33 38

**Millimeter-, Logarithmen-  
Lichtpaus- u. Pauspapiere**



**ED. AERNI-LEUCH BERN**



**BRUN**



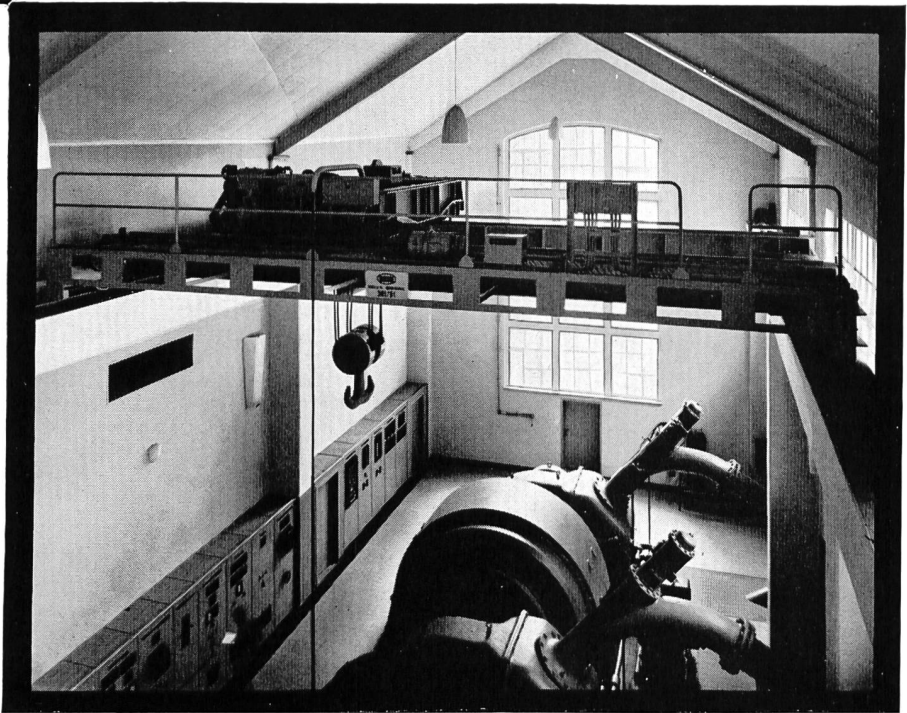
## Laufkrane in Kraftwerkzentralen

Die Anpassung der Krane an alle betrieblichen Anforderungen und die auch für das Auge gefällige Einfügung in die Architektur eines gepflegten Innenraumes ist unsere Spezialität.

Beispiel: Zentrale Bolzach  
Kraftwerk Isenthal  
des EW Altdorf

Verlangen Sie  
auch unsere Beratung

**Brun & Cie. AG Nebikon LU**  
Telephon (062) 9 51 12

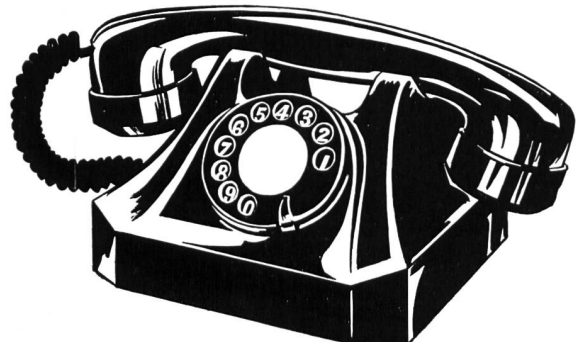


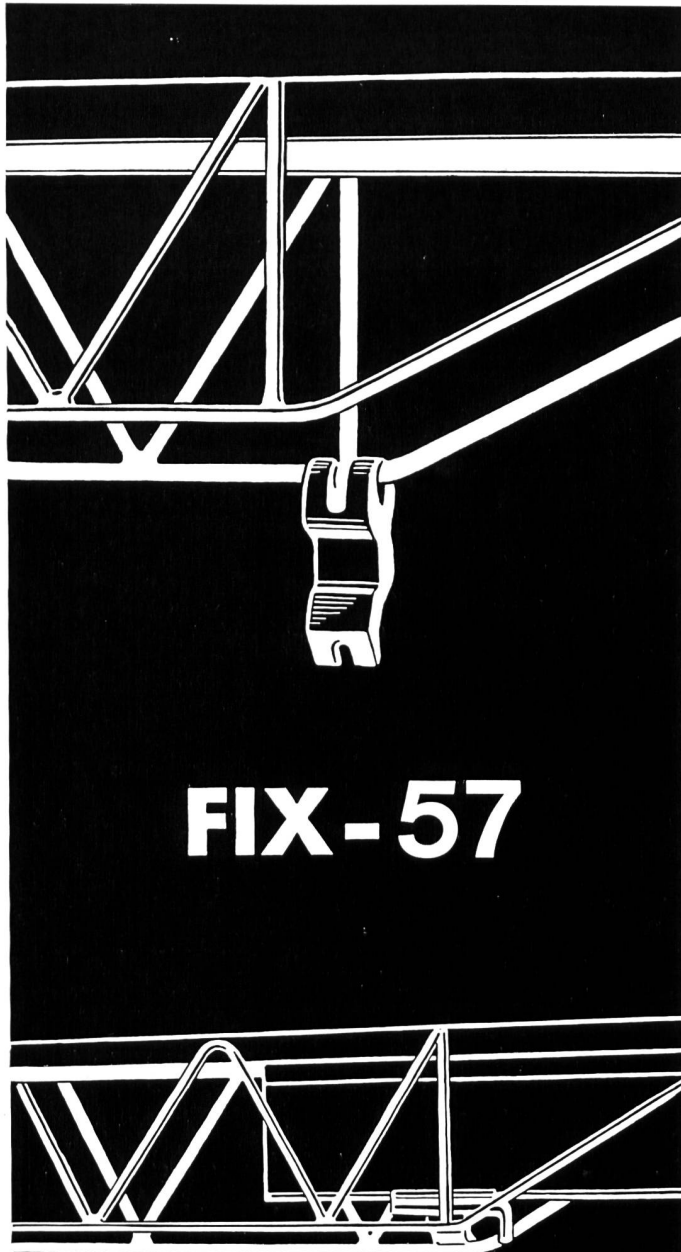
# CHR. GFELLER AG. BERN-BÜMPLIZ UND FLAMATT

Telephon-Apparate  
Telephon-Automaten  
Leitungsdurchschalter  
Schnurlose Hotelvermittler  
Fernsteuerungen und Fernmeldeanlagen  
Wasserstandsfernmeldeanlagen  
Bahntelephon- und Bahnsignalanlagen  
Feuerwehr- und Polizeialarmanlagen

Hörapparate «Bernaphon»  
Höranlagen für Schwerhörige  
Stanz-, Zieh- und Preßwerkzeuge  
Bakelit-Preßformen  
Spritzformen für thermoplastische Kunststoffe

**MUBA** Halle 3b P  
Stand 911





**FIX-57**

**DER NEUE  
SCHALUNGSTRÄGER**

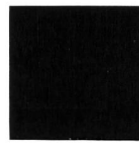
**Für Wohn- und Industriebauten**

Müheloses Ausschalen durch Öffnen  
der Untergurtbrücke.

Herausschwenken des Balkenteiles und  
Demontieren in einzelnen Elementen.

**FIXTRÄGER AG. - ETZGEN**

**Tel. 064/74265**



**R. Rüesch & Cie.  
Bauunternehmung  
Schwanden GL**

**Hefti**

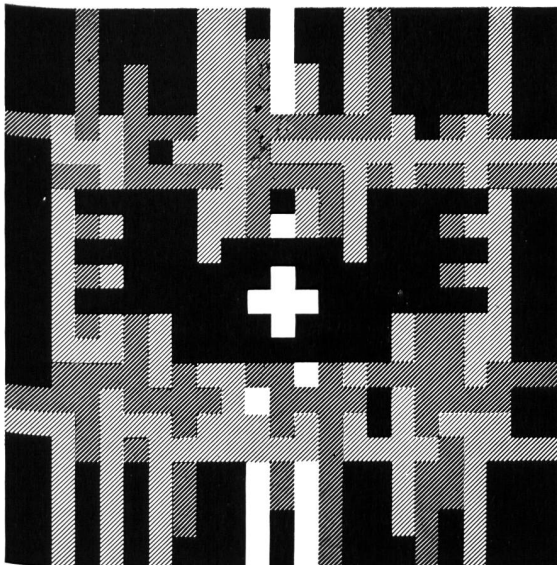
**B. HEFTI'S ERBEN  
SÄGEWERK UND ZIMMEREI  
SCHWANDEN / GL**

ING. HOLZKONSTRUKTIONEN

LEHRGERÜSTE / BARACKEN

SCHALHOLZ / GERÜSTBRETTER

SCHALTAFELN



**Schweizer  
Mustermesse  
Basel  
12.-22. April  
1958**

Tageskarten à Fr. 2.50  
am 16., 17., 18. April ungültig  
Besondere  
Einkaufertage:  
16., 17., 18. April  
Einfache Bahnbillette  
auch für die  
Rückfahrt gültig.

**17 Industriegruppen  
in 21 Hallen**

- Stollen- und Tunnelbau
- Straßen- und Brückenbau
- Wasserbau
- Eisenbeton
- Hochbauten

**EMIL BAUMANN AG**  
**INGENIEURE UND BAUUNTERNEHMUNG**  
**ALTDORF / URI**

SPITALPLATZ / TELEPHON (044) 2 10 52 - 54

**Zweigniederlassungen:**

- **SION VS**  
Rue de la Dixence / Tel. (027) 2 36 31
- **ILANZ GR**  
Bahnhofstraße 88 / Tel. (086) 7 17 24

**MUSTERMESSE**

**Wir laden Sie ein**  
zum Besuch unseres  
Messestandes

**Halle 3, Parterre**  
**Stand Nr. 821**

Stand Tel. (061) 23 12 47  
Messedauer 12.—22. April

**ELEKTROTECHNISCHE BEDARFSARTIKEL EN GROS**  
**OTTO FISCHER A.G. ZÜRICH 5**  
SIHLQUAI 125 POSTFACH ZÜRICH 23 TELEPHON (051) 23 76 62

**MAMMUT-SEILE**

- gedreht und  
geflochten  
aus Hanf,  
Baumwolle, Sisal,  
Manila, Jute  
und Nylon

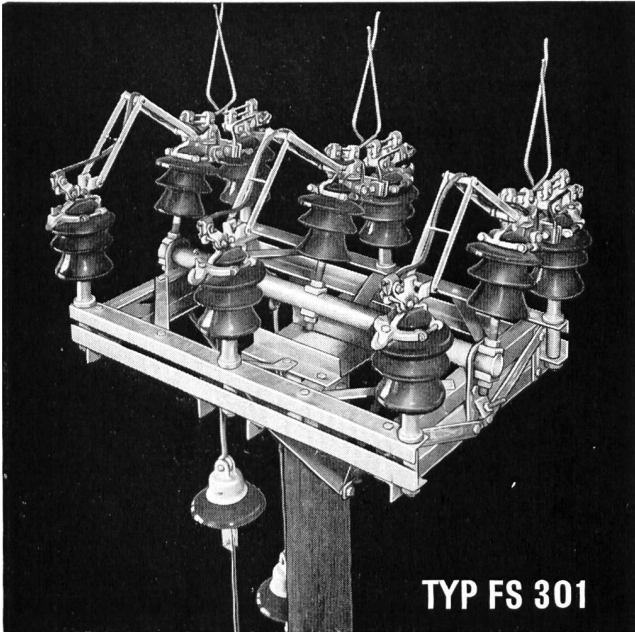
SEILERWARENFABRIK AG, LENZBURG

**Mehr als 5 Milliarden Franken**

beträgt die Bausumme der in der Schweiz im Werden begriffenen Wasserkraftwerke. Durch Inserate in der «Wasser- und Energiewirtschaft», dem offiziellen Organ der Schweiz. Wasserwirtschaftsverbandes, erreichen Sie die Kreise, welche die Bauaufträge zu vergeben haben.

Inseraten-Regie: **Guggenbühl & Huber Verlag**  
Hirschengraben 20, Zürich





TYP FS 301

Der **Freileitungsschalter**

für die Spannung 20 kV, 250 A, verwendbar bis zu 23 kV  
Robuste Bauart / absolute Betriebssicherheit

*Alpha A.G. Nidau*

Telephon 032 / 2 46 92

# Industriefeuerwehren

Nicht erst heute, schon ab 1930 werden die VOGT-Motorspritzen und Feuerwehrrmaturen in jeder Ausführung und für alle Zwecke hergestellt

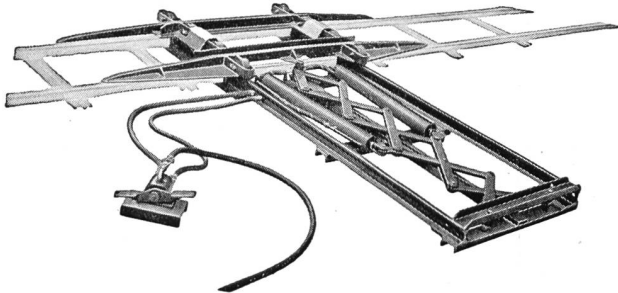


## GEBRÜDER VOGT

Maschinenfabrik Oberdießbach BE

Telephon 031 / 68 33 44

## Geräte für den fortschrittlichen Baubetrieb



### Pneumatische Schiebebühne für Wagenwechsel im Stollenbau

- Raschster Wagenwechsel
- Einmann-Bedienung
- Motorloser Antrieb
- Einbau an beliebiger Stelle ohne Unterbrechung des durchgehenden Geleises
- Verwendbar für Geleise 80 bis 110 mm, Spur 600/750 mm
- Robuste Konstruktion für den rauhen Betrieb

Tel. (041) 3 77 67

**STAHL- UND MASCHINENBAU AG, HORW-LUZERN**

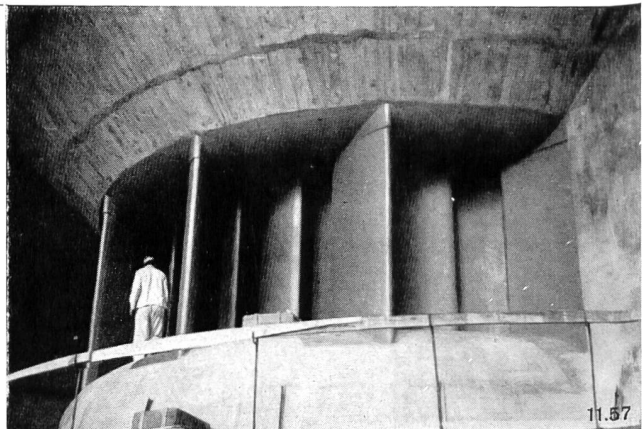


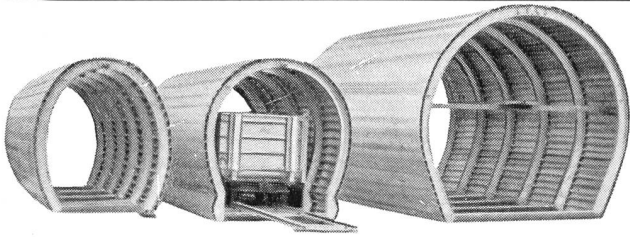
Spezienschutzfarben  
und Lacke  
Spezial-  
Unterwasserfarben

**IMERIT AG WETZIKON / ZÜRICH**

Telephon 051 / 97 83 85 / 97 89 85

Kraftwerk Rheinau ►





## Stollen-Schalung

**Aeberli**

Die neue pat. Leichtmetall-Schalung für Stollen, Stauwauern, Silos, Brücken, Hochbauten usw., zeichnet sich durch ihre robuste Bauweise, durch ihre leichte Handhabung, 50 % und mehr Lohnersparnis bei den Schalungsarbeiten besonders aus. Diese Konstruktion gestattet es, wie bei Holz die Murali für die verschiedensten Formen verwenden zu können.

**Alb. Aeberli**

Konstruktionswerkstätte Zürich 38

Albisstraße 62      Telefon 45 13 28

# GITTERMASTEN

STAHLBAU  
DRUCKROHRE  
SEILBAHNEN

# CATTANEO A G

EISENWERKE      GIUBIASCO

## Stollenlokomotiven



Schweizerische Industrie-Gesellschaft Neuhausen am Rheinfall      Telefon 053 534 31

MUBA      Stand Nr. 3371      Halle 9

# BLESS & CO

Bauunternehmung

ZÜRICH

AARAU — CHUR — ST. GALLEN



Tiefbau — Straßenbau

Gesucht jüngerer

## dipl. Elektroingenieur

für Elektrizitätswerkbetrieb

### Erfordernisse:

Diplom einer schweizerischen Hochschule.  
Einige Jahre Praxis in der Industrie. Eignung  
für die Personalführung.

Gehalt nach Vereinbarung.

Handschriftliche Offerten von Schweizer  
Bürgern sind unter Beilage von Studienaus-  
weisen, Zeugnisabschriften und Photo zu  
richten an das

### Elektrizitätswerk der Stadt Zürich

Postfach, Zürich 23

Beim

## Gewässerschutzamt

der aargauischen Baudirektion sind zwei Stellen  
zu besetzen. In Frage kommen Diplom-Ingenieure  
oder dipl. Tiefbautechniker als Technische Be-  
amte I, II oder III, je nach Vorbildung und Praxis.

Erfahrung in

der Kanalisationstechnik,

der Abwasserreinigung oder

der Wasserversorgung (Grundwasserbauten)

ist erwünscht, aber nicht unerläßliche Voraus-  
setzung.

Initiative Herren mit Interesse an Fragen der  
Wasserwirtschaft und des Gewässerschutzes fin-  
den eine vielseitige Tätigkeit.

Die Besoldung beträgt Fr. 9900.— bis Fr. 15 210.—,  
zuzüglich 18% Teuerungszulagen für Ledige, 22%  
für verheiratete Bewerber (ohne Kinderzulagen),  
je nach Anstellung als Technischer Beamter I, II  
oder III.

Handschriftliche und ausführliche Bewerbungen  
sind bis zum 8. April 1958 an die unterzeichnete  
Stelle zu richten.

Aarau, 8. März 1958.

**Aarg. Baudirektion**

## Mustermesse Basel

Halle 6a  
am  
Stand der



Interessante Erzeugnisse der

Klimatisierung

Luftheizung

Luftfiltrierung

Luftbefeuchtung

Lufttrocknung

Entnebelung

Kirchenheizung

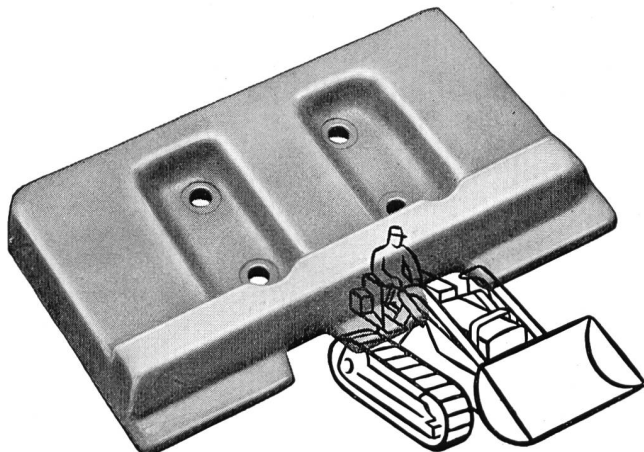
**WERA AG BERN**

Ausschneiden!

## Gesucht gebrauchte Wasserturbine mit Generator

für 150 bis 300 kW Leistung und mindestens 8 m,  
höchstens 20 m Nutzgefälle.

Ausführliche Zuschriften erbeten unter N G 76 327  
über CARL GABLER, WERBEGESELLSCHAFT mbH,  
München 2, Karlsplatz 13, Deutschland.



## RAUPENKETTEN

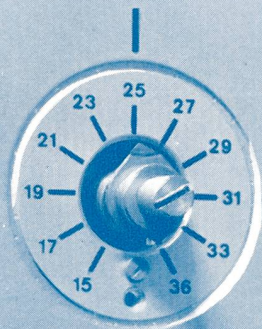
Bodenplatten, Kettenglieder, Tragrollen  
und Laufrollen aus gesenkgeschmiedetem  
Mangan-Vanadium-Spezialstahl

**für alle Raupenfahrzeuge**

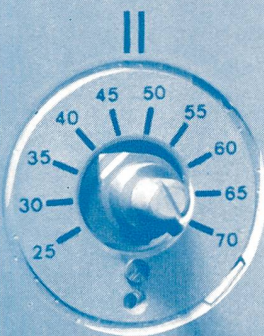
ab Lager lieferbar. Tel. (051) 93 62 10

**SIEBAG AG GLATTBRUGG**

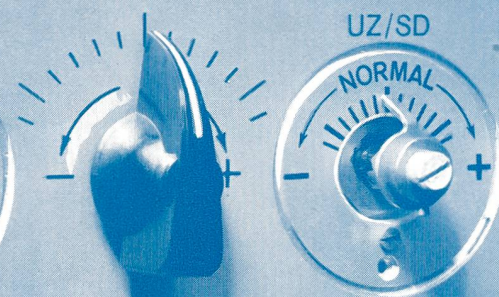
**MUBA 1958**



Raumtemperatur



1 Teilstrich ca. 1°C. Man  
korrigiere nur um 1 Teil-  
strich und warte 2... 3  
Tage vor der Vornahme  
weiterer Korrekturen.



**Wir zeigen:**

Elektrizitätszähler  
Fernmessanlagen  
Fernsteuerungsanlagen  
Mess- und Regelapparate  
für die Wärmetechnik  
Messgeräte für die Kernphysik

**LANDIS & GYR AG. ZUG**

**Unser Stand Nr. 811 in Halle III**

Tel. (061) 22 13 01

In 2991



# Schweizer Mustermesse 1958

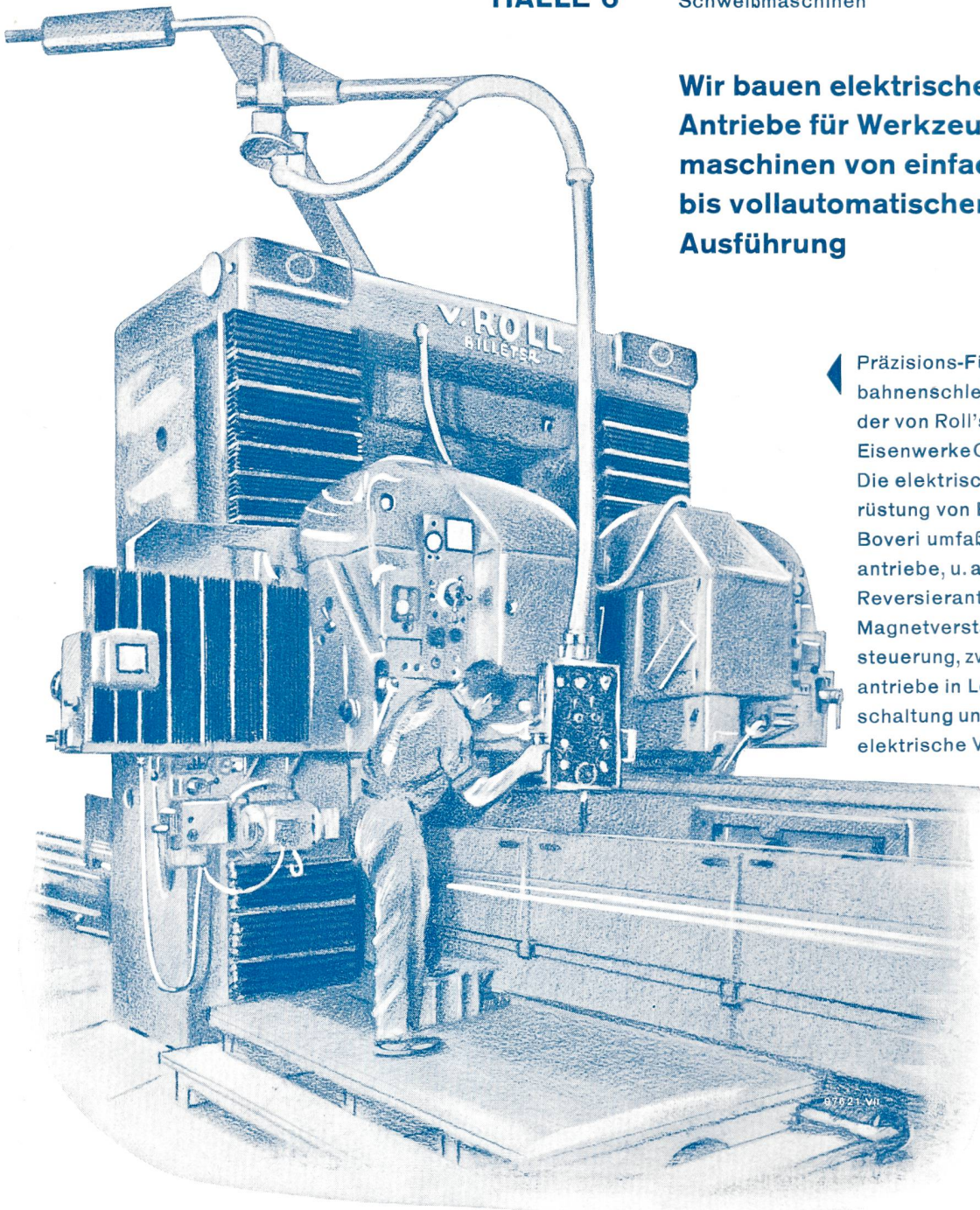
## HALLE 7

Wir zeigen neuartige Spezialantriebe für die Industrie, elektrische Ausrüstungen aus dem Gebiet der Steuer- und Regeltechnik sowie Elektroöfen und HF-Erzeugnisse

## HALLE 6

Schweißmaschinen

**Wir bauen elektrische Antriebe für Werkzeugmaschinen von einfachster bis vollautomatischer Ausführung**



Präzisions-Führungsbahnenschleifmaschine der von Roll'schen Eisenwerke Gerlafingen. Die elektrische Ausrüstung von Brown Boveri umfaßt 25 Einzelantriebe, u. a. einen Reversierantrieb mit Magnetverstärkersteuerung, zwei Regelantriebe in Leonardschaltung und eine elektrische Welle.

**AG. BROWN, BOVERI & CIE., BADEN**