

Zeitschrift: Wasser- und Energiewirtschaft = Cours d'eau et énergie
Herausgeber: Schweizerischer Wasserwirtschaftsverband
Band: 50 (1958)
Heft: 4

Werbung

Nutzungsbedingungen

Die ETH-Bibliothek ist die Anbieterin der digitalisierten Zeitschriften. Sie besitzt keine Urheberrechte an den Zeitschriften und ist nicht verantwortlich für deren Inhalte. Die Rechte liegen in der Regel bei den Herausgebern beziehungsweise den externen Rechteinhabern. [Siehe Rechtliche Hinweise.](#)

Conditions d'utilisation

L'ETH Library est le fournisseur des revues numérisées. Elle ne détient aucun droit d'auteur sur les revues et n'est pas responsable de leur contenu. En règle générale, les droits sont détenus par les éditeurs ou les détenteurs de droits externes. [Voir Informations légales.](#)

Terms of use

The ETH Library is the provider of the digitised journals. It does not own any copyrights to the journals and is not responsible for their content. The rights usually lie with the publishers or the external rights holders. [See Legal notice.](#)

Download PDF: 18.03.2025

ETH-Bibliothek Zürich, E-Periodica, <https://www.e-periodica.ch>



Umschlagsanlage der STAG in Landquart: Umschlag von SBB- in RhB-Silobahnwagen. 4 Silos à je ca. 200 t = 800 t Fassungsvermögen
seit Frühjahr 1956 5 Silos à je ca. 200 t = 1000 t Fassungsvermögen

STAG

Staubgut-Transport-AG

Maienfeld

Landquartstraße 40

Telephon (085) 9 19 02

Zürich

Uetlibergstraße 26

Telephon (051) 35 44 35

Projektierung

Organisation

Betrieb

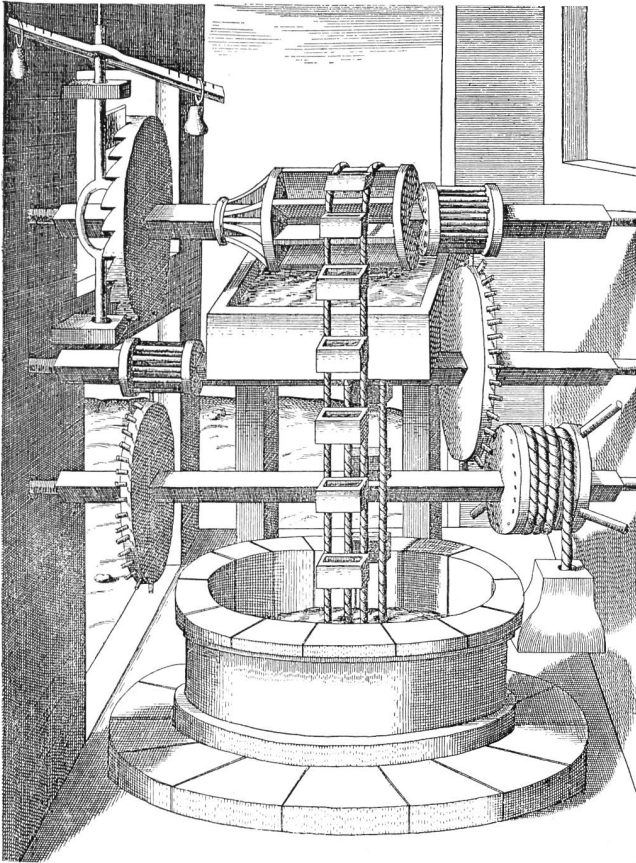
Umschlag Transport

Tonpulver

Silozement

andere staubförmige

Massengüter



Aus G. A. Bocklerum «Theatrum Machinarum Novum» 1686, «Praesens haustrum, ex profundo puteo aquam exantlans» ... etc.

(Im Besitze der Eisenbibliothek, Stiftung der Georg Fischer Aktiengesellschaft)

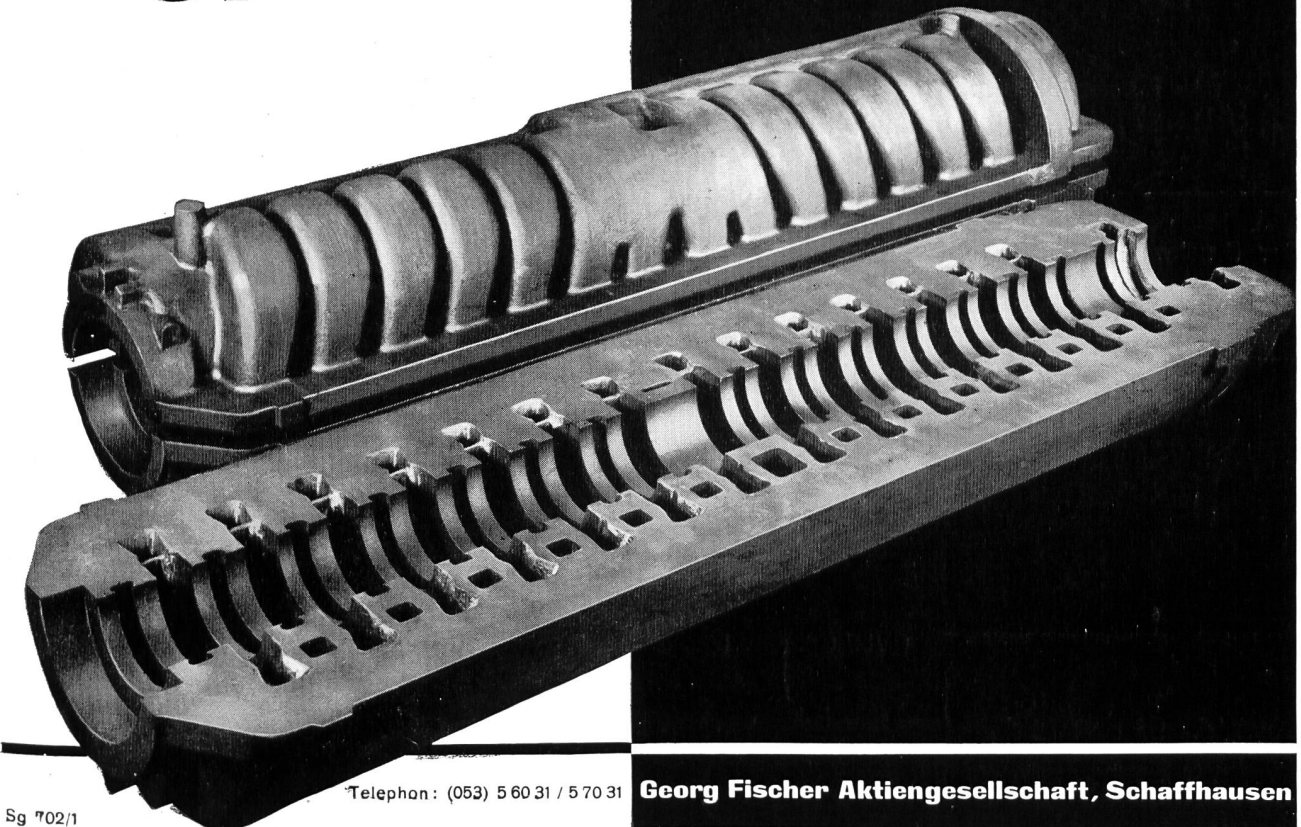
Wie viel besser haben es nun die Konstrukteure, denen unser zuverlässiger

+GF+

Elektro-Stahlguss

für den Bau von Wasser-, Dampf- und Gasturbinen und für den allgemeinen Maschinenbau zur Verfügung steht.

+GF+



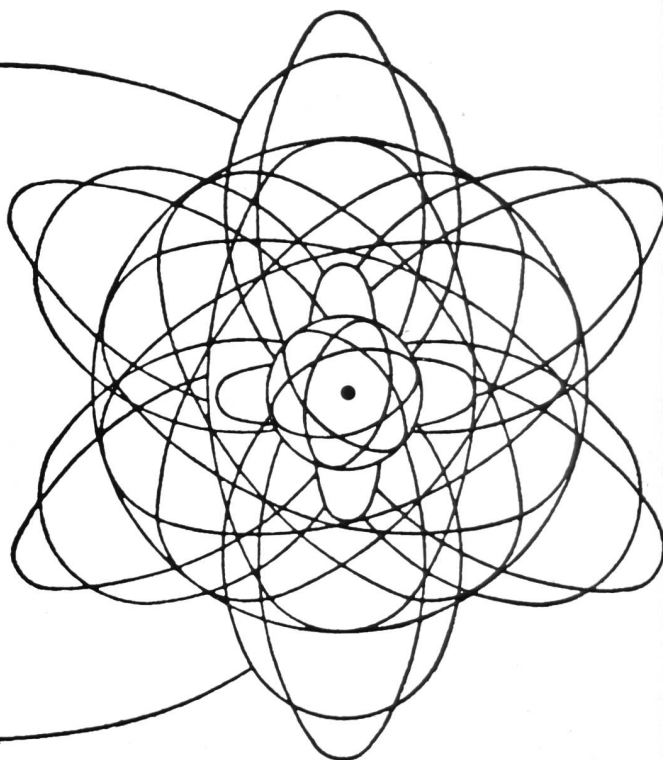
Sg 702/1

Telephon: (053) 5 60 31 / 5 70 31

Georg Fischer Aktiengesellschaft, Schaffhausen



Gulf-Produkte und Atomenergie



Der Druckwasser-Reaktor von Shippingport, Pa. USA. Der im Reaktor erzeugte Dampf betreibt den Turbinen-Generator. — Die Turbinen-Einheit wurde mit 20000 Litern Gulfcrest 44 aufgefüllt.

Das erste privatwirtschaftliche Atomkraftwerk der Welt ist im Dezember 1957 in Shippingport, Pa. USA in Betrieb gesetzt worden.

Für die Schmierung der ca. 580 Tonnen schweren Turbinen-Generator-Einheit wird ausschliesslich

Gulfcrest-Turbinenöl,

das Spitzenprodukt für industrielle Zwecke verwendet.

Weitere Spitzenerzeugnisse der Gulf Oil Corp.:

Gulf Harmony,

Wasserturbinen-Oele.

Gulf Transformer Oil,

Transformer-Oel nach SEV-Vorschriften.

Gulfcrown Grease,

Industrieschmierfette mit besonderer Schmierkraft.

Unser auf weltweiten Erfahrungen basierende technische Dienst steht auch Ihnen für die Lösung schmier-technischer Probleme kostenlos zur Verfügung.

Gulf — Schlüssel zur Betriebssicherheit



GULF OIL (SWITZERLAND)

Telefon 051/52 53 62

Zürich 48 - Altstetten

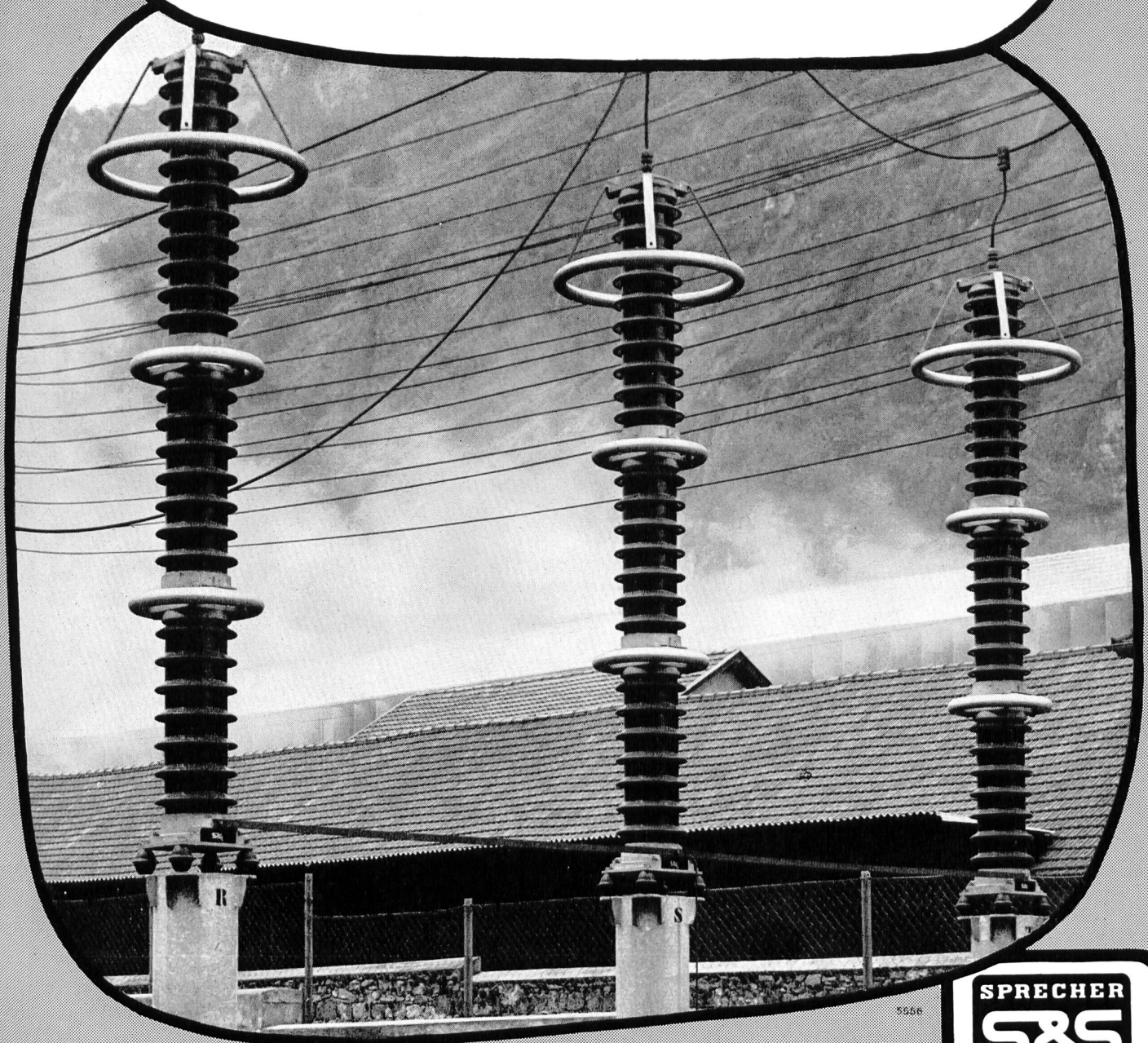
SCHUTZ

gegen längere Betriebsunterbrüche, hervorgerufen durch Kurzschlüsse in Anlagen, gegen oft schwerwiegende Schäden an Transformatoren, erhalten Sie durch den Einbau von

Sprecher & Schuh - **Ueberspannungsableitern**

mit garantierten Werten für Ansprech- und Restspannung.

- Vorteile:** Störungsfreiheit über Jahrzehnte
Unempfindlichkeit gegen Regen und Schmutz
Gleichmäßigkeit bei verschiedenartigen Wellen
Zweckmäßigkeit: Freistehende Bauart auch für Höchstspannungen
Wirtschaftlichkeit durch raumsparende Abmessungen



CELARMER LEISTUNGSSCHALTER MIT
KLEINSTE ABMESSUNGEN

'couparc'

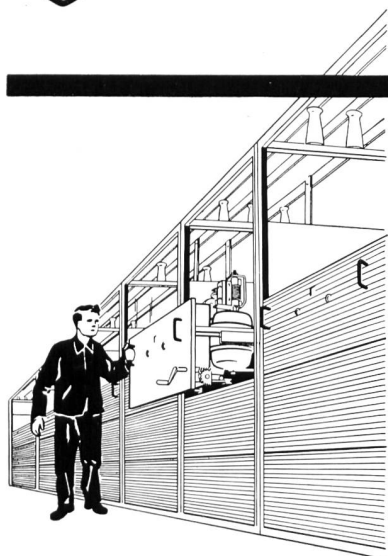
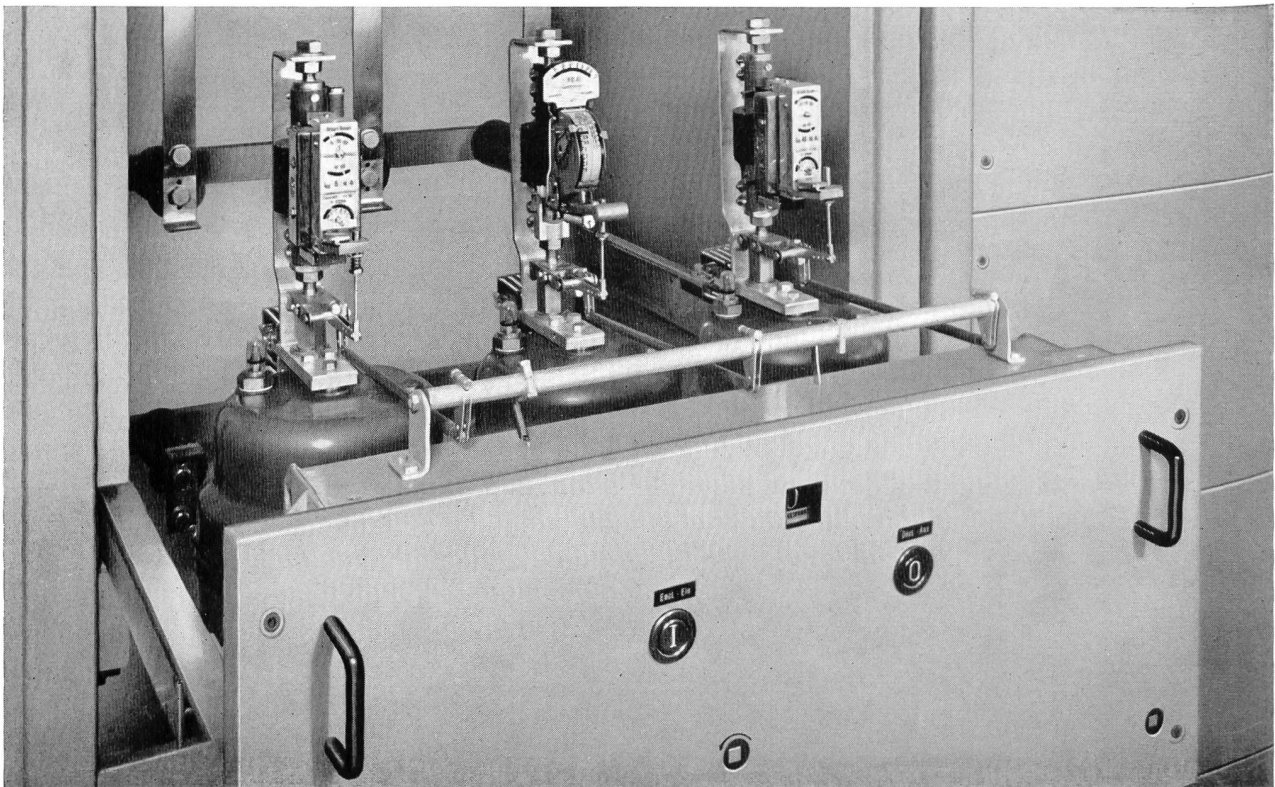
20 KV 400/600 A 400 MVA

AUSZIEHBARES MODELL AUF SEITLICHEN GLEIT-
SCHIENEN FÜR ZELLENMONTAGE. EINFAHREN UND
AUSFAHREN DURCH KURBEL

ERSPART DIE VERWENDUNG EINES TRENNERS UND VER-
SCHAFFT IN DER HÖHE EINEN BETRÄCHTLICHEN PLATZ-
GEWINN

KANN VOLLSTÄNDIG AUS DER ZELLE GEFAHREN WERDEN
UND IST SOMIT LEICHT REVIDIERBAR

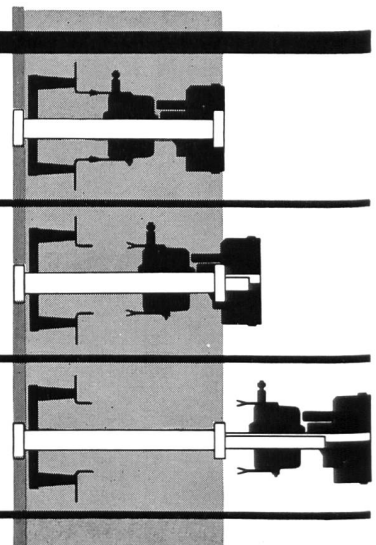
IST IN DEN GLEICHEN ABMESSUNGEN MIT EINEM MOTOR-
ANTRIEB FÜR FERN- UND PARALLELSCHALTUNG LIEFERBAR



BETRIEBS-STELLUNG

TRENN-STELLUNG

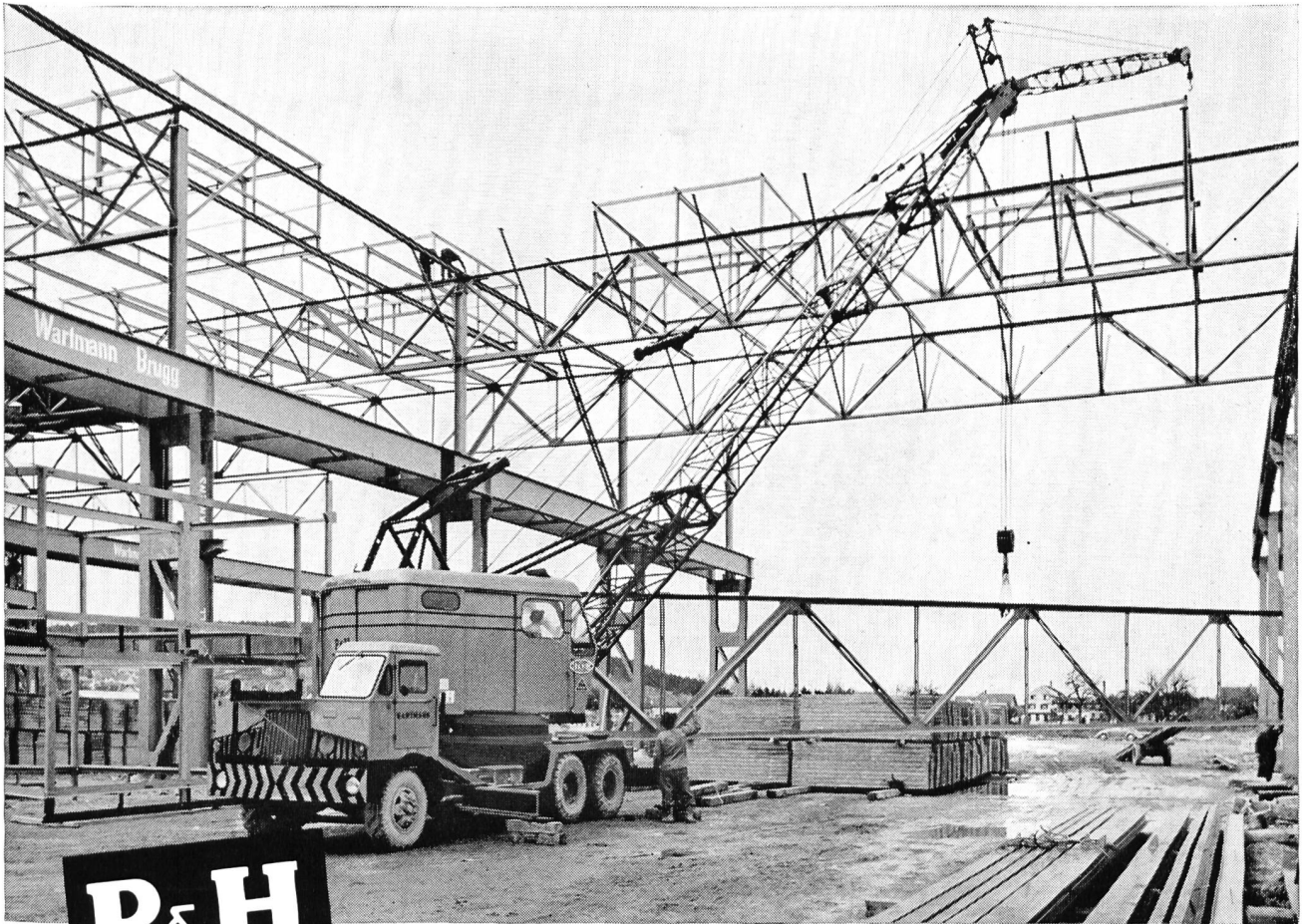
REVISIONS-STELLUNG



GARDY

GARDY S. A. GENÈVE

ELEKTRISCHE APPARATE FÜR HOCH- UND NIEDERSPANNUNG



P&H

Krane und Bagger...

**nach USA-Normen gebaut...
mit europäischem Fabrikservice**

P&H Typ 255 A-TC

Gewinnbringende Merkmale

- ★ Kranhubleistung: 20 t
- ★ Laufrollenring für geschmeidiges, leichtes Schwenken.
- ★ Die ölhydraulische Niederdrucksteuerung gibt dem Kranführer das sichere Gefühl für die Belastung des Krans.
- ★ Vollständig geschweisste Konstruktion mit tiefer Schwerpunktlage ergibt maximale Hebeleistung pro kg Gewicht.
- ★ Mittels unabhängiger Planetengetriebe kann die Last leicht und präzise gesenkt werden.
- ★ Dreifach gesichertes Auslegerhubwerk
- ★ Rollenhöhe: 28 m des Hauptauslegers, 36 m mit Hilfsausleger.

Eine wirklich gewinnbringende Kombination. Von P & H in den USA entwickelte Präzisions-Konstruktion, die den allerhärtesten Betriebsanforderungen gewachsen ist, rascher und vollständiger Service durch die europäische Fabrik.

Das ist der Grund, warum die Besitzer von P & H Kranen und Baggern trotz schärfster Konkurrenz Gewinne erzielen!

Der P & H 255 A-TC ist ein gutes Beispiel dafür. Dieser Hochleistungskran besitzt eine sehr grosse Hubkraft, ist aussergewöhnlich stabil, rasch und geschmeidig im Schwenken.

Verlangen Sie ausführliche Angaben über den P & H Hochleistungskran und die anderen P & H Modelle: Wir beraten Sie gerne.

Alleinvertretung für die Schweiz:

ULRICH AMMANN
Baumaschinen Langenthal

Telephon 063/227 02

Harnischfeger International Corporation

P & H Autokrane mit Tragkraft bis 40 Tonnen

P&H

Verwenden Sie für

Dilatations-Fugen

in Kanälen, Staumauern, Tunnels, Kläranlagen, Schleusen, Schwimmbassins, Hochbau

das zuverlässige und bewährte



WEY-FUGEN-BAND

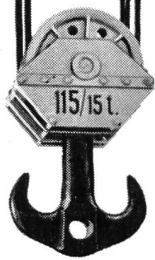
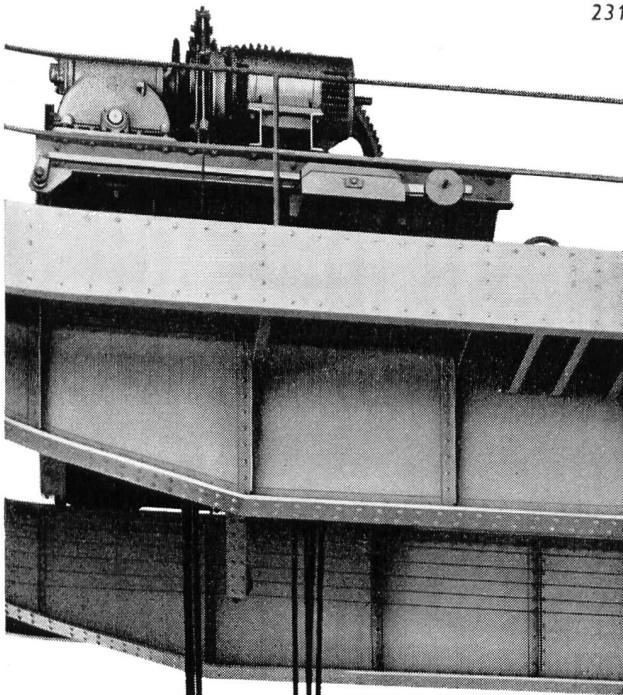
Unser stark erweitertes Lieferprogramm erlaubt es Ihnen, für jeden Verwendungszweck das am besten geeignete Profil anzuwenden:

PROFIL	BREITE
0	12 cm mit rechteckigem Mittelschlauch und 2 Randschläuchen
1	25 cm mit rechteckigem Mittelschlauch
2	25 cm mit rechteckigem Mittelschlauch und 2 Randschläuchen
3	35 cm mit rechteckigem Mittelschlauch und 2 Randschläuchen
4	50 cm mit rechteckigem Mittelschlauch und 2 Randschläuchen
1K	20 cm mit rechteckigem Mittelschlauch
2K	20 cm mit rechteckigem Mittelschlauch und 2 Randschläuchen
3K	30 cm mit rechteckigem Mittelschlauch und 2 Randschläuchen
Ar	20 cm ohne Mittelschlauch mit 2 Randschläuchen
Ar K	12½ cm ohne Mittelschlauch und ohne Randschläuche
1V	Fugenverschlußband
2V	Fugenverschlußband
3V	Fugenverschlußband

AMPACK RORSCHACH

HUNGERBÜHLER & LEMM KG / BAUABTEILUNG

Telephon (071) 4 29 33 / 34



Krane
 jeder Tragkraft für
 elektrische Zentralen,
 Dammbalkenkrane,
 Rechenreinigungsmaschinen

Von Roll

BERN/Schweiz



Qualitäts-Beton

erreichen Sie mit durchschnittlich
 20—25 Gramm PRO-BETON pro Sack
 Portlandzement à 50 kg

PRO-BETON

verbessert die Verarbeitbarkeit des Betons, reduziert den Bedarf an Anmachwasser, plastifiziert, verhindert Entmischung bei Transport und Vibrieren sowie die Wasserdurchlässigkeit des Betons; schützt vor Frost, greift Eisen nicht an. Verwenden auch Sie PRO-BETON!

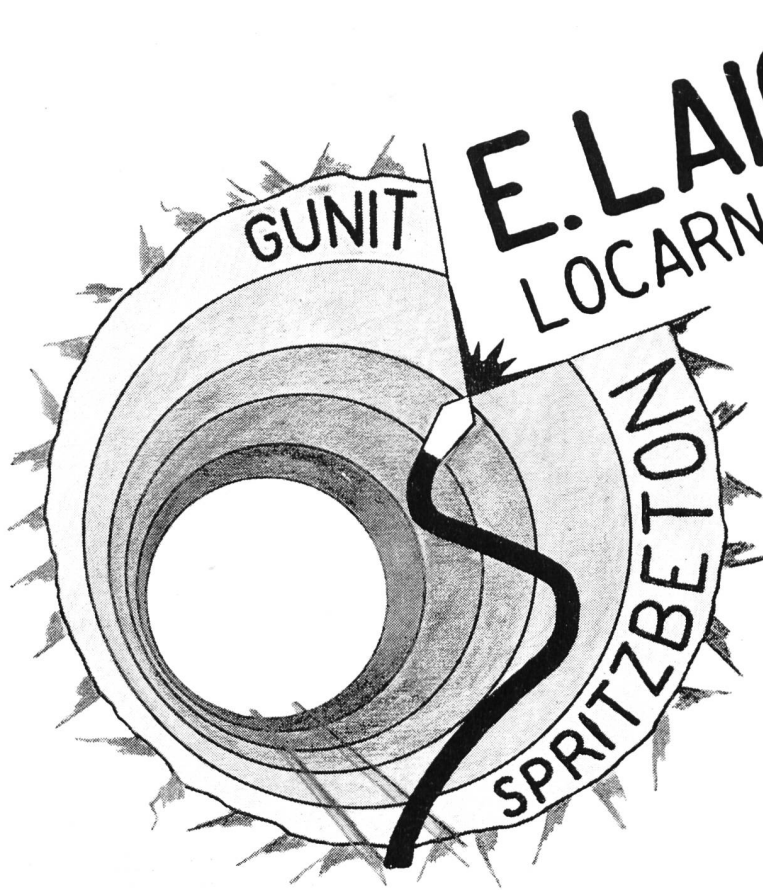


Qualität

Chemisch-Technische Werke AG

Muttenez-Basel
 Telephon (061) 53 20 21

Zürich, Bern, Luzern, St. Gallen, Lausanne, Bellinzona



E. LAICH

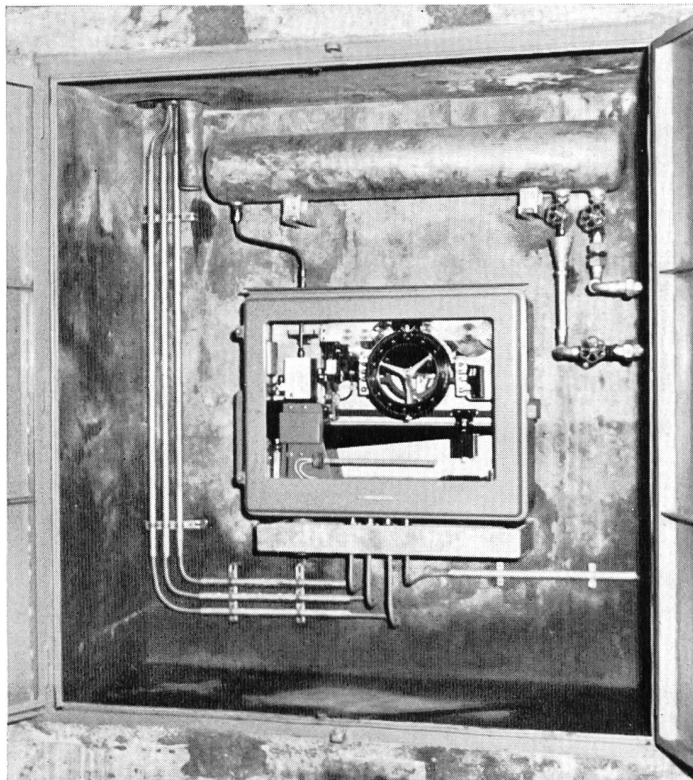
LOCARNO Tel. 7 46 57

SION Tel. 2 30 66

Modernste
Spezialmaschinen
20 Jahre
praktische Erfahrung

FRANZ RITTMAYER AG · ZUG

APPARATEBAU FÜR DIE WASSERWIRTSCHAFT



**Elektrizitätswerk Altdorf AG
Kraftwerk Isenthal**

Druckwaage für die Fernmeldung
des Wasserstandes in der Wasser-
fassung

Equipements pour centrales électriques



Sécheron

Alternateurs et moteurs pour des puissances supérieures à 150 kW. Transformateurs mono- et triphasés pour toutes puissances et tensions. Equipements complets pour la traction électrique. Installations de redresseurs sans pompes, à vapeur de mercure et gaz rare. Régulateurs automatiques ultra-rapides pour les réglages les plus divers. Electrodes et appareils pour le soudage à l'arc.

S. A. des Ateliers de Sécheron, Genève



Personen- und Material-
transporte im Gebirge rasch
und wirtschaftlich mit
modernen Helicoptern.

Kleiner Raumbedarf für
Start und Landung —
Große Transportleistung
in kurzem Zeitraum.

HELISWISS

Schweiz. Helicopter AG · Bern
Tel. 031 . 9 49 68

Für Turbinenrevisionen, allgemeine Werkstatt- und andere Arbeiten die viel-
fach bewährten



Elektro-Handwerkzeuge

Schnellfrequenz-Elektrowerkzeuge

400 Hertz, 42 Volt

Universalmaschinen mit biegsamer Welle
und Getriebe für verschiedene Drehzahlen
Rotofix, Rotofera, Rotar

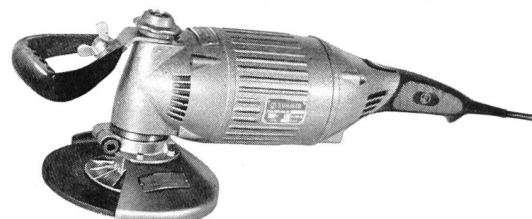
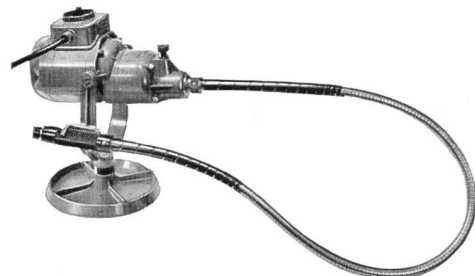
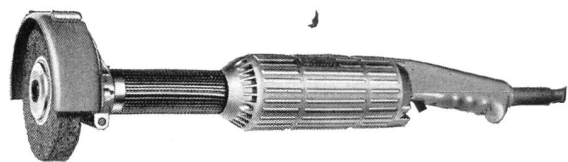
Drehstrom-Winkel- und Geradeschleifer
Normalfrequenz 50 Hertz

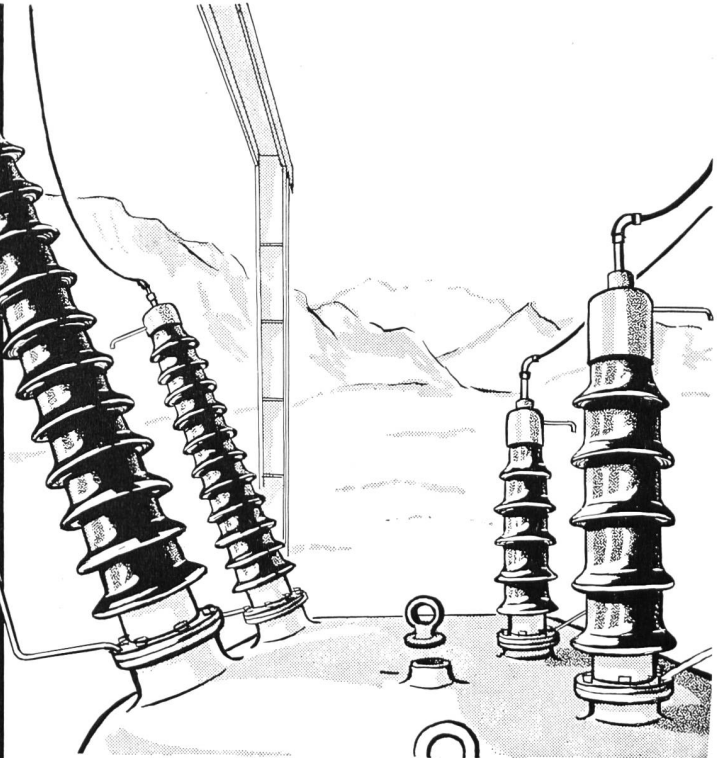
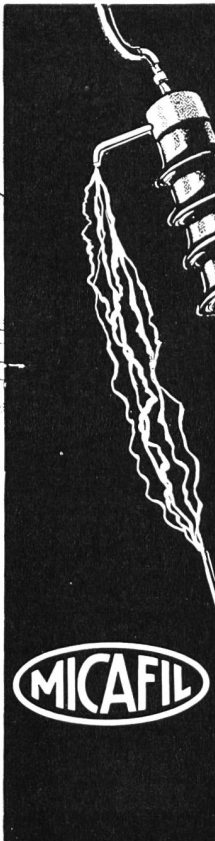
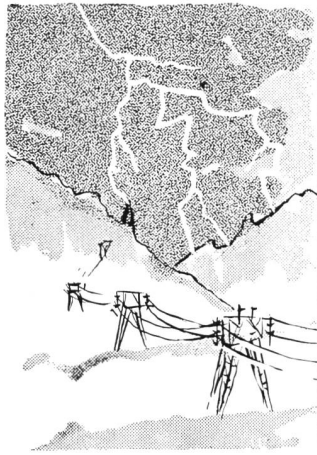
Verlangen Sie Prospekte und Preislisten

OTTO SUHNER AG. BRUGG

Fabrik für Elektrowerkzeuge und biegsame Wellen

TELEPHON (056) 4 14 22





Elektro-Isolationen
Durchführungen
Nepolin-Kondensatoren
Hochspannungsanlagen
Maschinen
für Elektro-Wicklereien

MICAFIL AG ZÜRICH (Schweiz)

BAUUNTERNEHMUNG RÄTUS AG, CHUR

Allgemeiner Tiefbau
Stollen- und Tunnelbau
Straßen- und Brückenbau

Kraftwerk Lostallo:
Monteforno S. A.

Druckstollen Val Montogn — Val Forcola
Wasserfassung Montogn
(Ausführung in Arbeitsgemeinschaft mit Bau AG, Maienfeld, und Ing. A. Pitsch, St. Moritz)

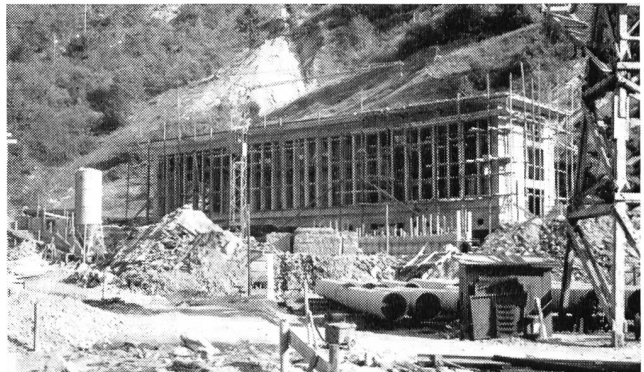
Kraftwerk Soazza:
Misoher Kraftwerke AG

Druckstollen Baulos 2, Mesocco
(Ausführung in Arbeitsgemeinschaft mit A. Toscano, Mesocco, und C. Toscano & Co., Thusis)

Bontadelli & Pervangher

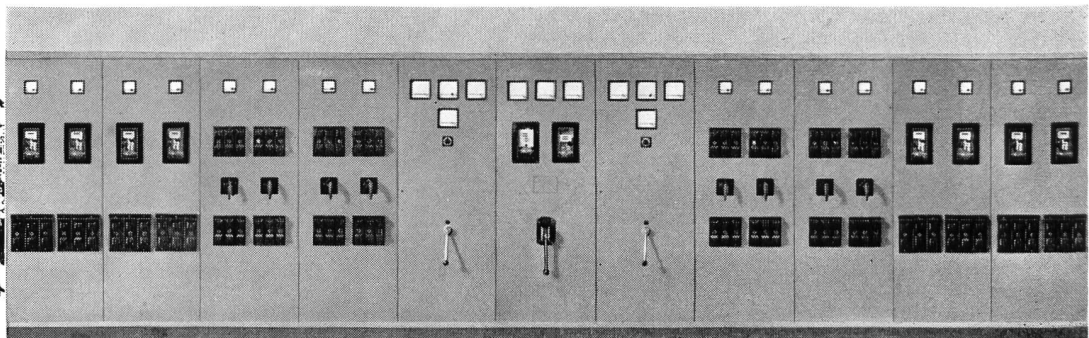
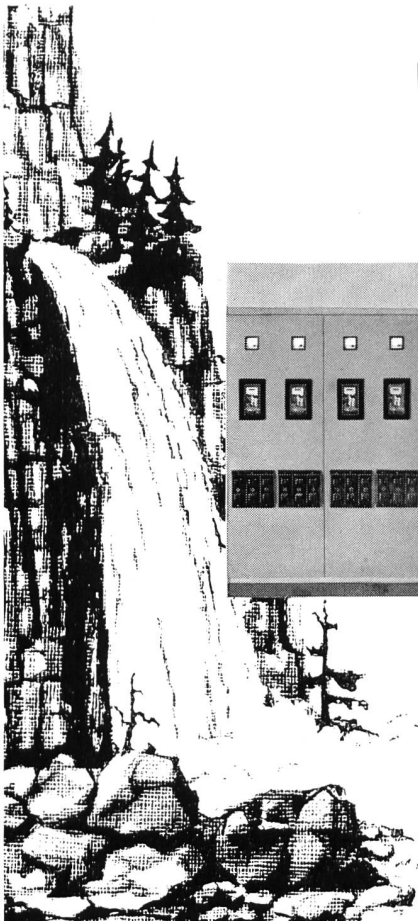
Impresa di costruzioni, sopra- e sottostruttura

Bodio (092) 6 72 25
Personico (092) 6 71 44
Airolo (094) 9 22 40



Ungebändigte Kräfte -

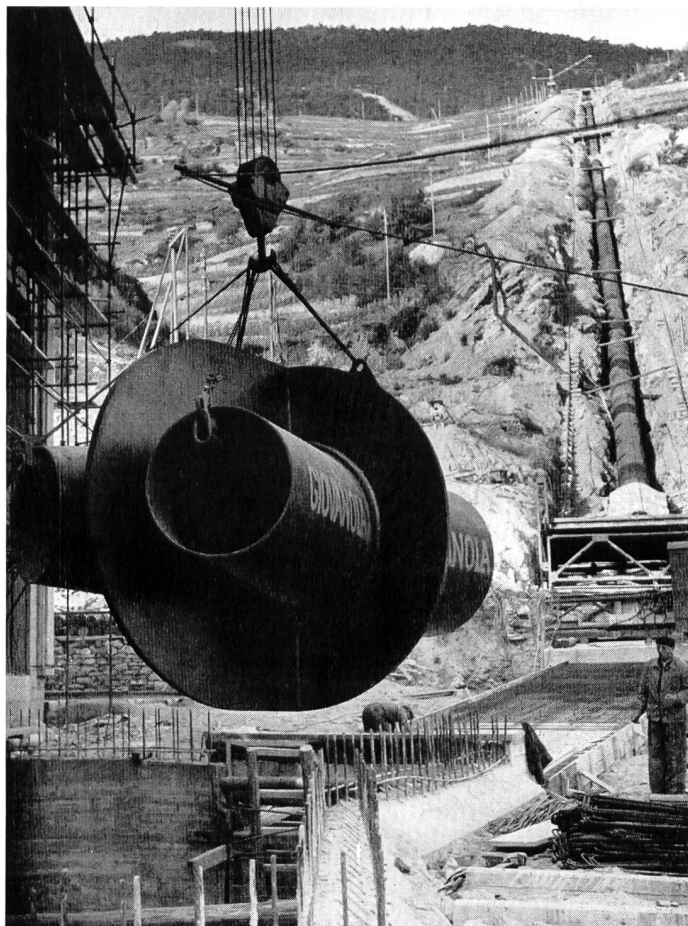
umgewandelt in sinnvoll geleitete Energien!



Wir fabrizieren und liefern Schaltanlagen, Sicherungskasten, Hauptverteilungen, Kommandopulte, Maschinensteuerungen, Transformerrstationen und komplette Eigenstromversorgungsanlagen.

STÖRI & CO. WÄDENSWIL

Telefon (051) 95 74 33



GIOVANOLA

CONDUITES FORCÉES

PUITS BLINDÉS

VANNES

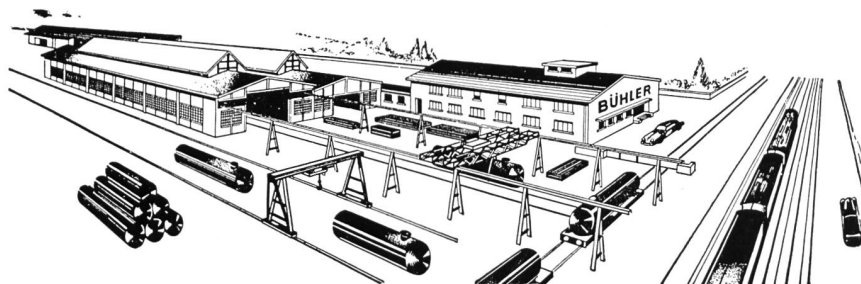
Conduite forcée et collecteur en
montage à la centrale de St-Léonard

GIOVANOLA FRÈRES S.A.

MONTHÉY-SUISSE

OFFICINE BÜHLER - TAVERNE

Telefono (091) 35235/6



Mastenbau

Stahlwasserbau

Stahlhochbau

Kesselbau

Ventilationsrohre

Druckleitungsbau und

Druckschachtpanzerungen

Allg. Maschinenbau

GEBR. SOMAINI

BAUUNTERNEHMUNG

ROVEREDO UND BONADUZ

Aufträge KW Misox:

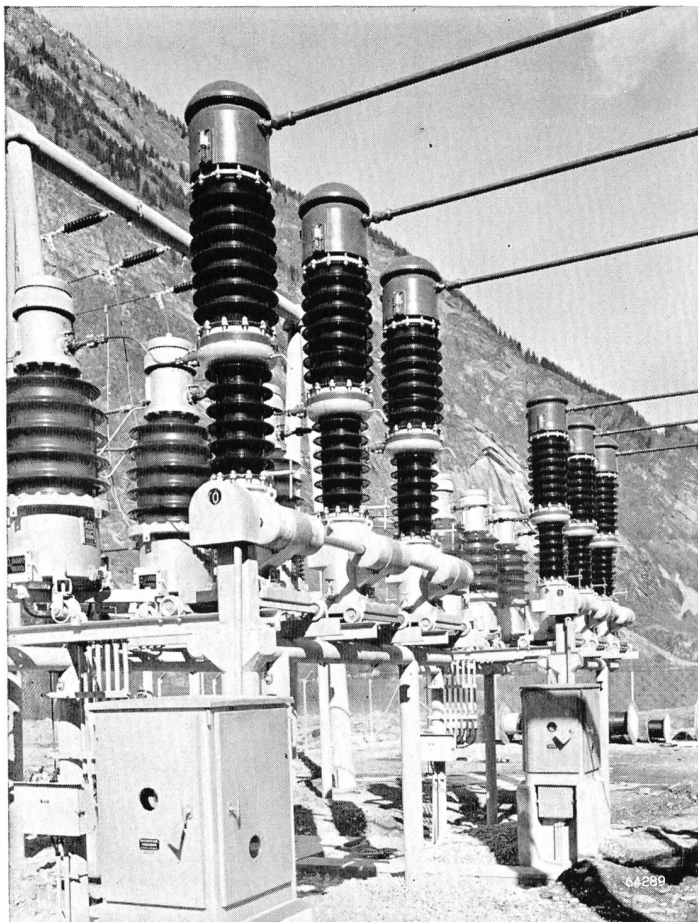
**Druckstollen Los 3 Soazza 3780 m¹
Beteiligung am Bau der Zentrale,
Los 5**

ELEKTRO-WATT

ELEKTRISCHE UND INDUSTRIELLE UNTERNEHMUNGEN AG

ZÜRICH

PROJEKT UND BAULEITUNG
DER
MISOXER KRAFTWERKE



OERLIKON

liefert für das Kraftwerk Lostallo,
außer den beiden Horizontal-
Generatoren von zusammen
27 500 kVA und den Transforma-
toren, 4 ölarne Schalter Typ TOFQ
für 60 kV, 2500 MVA und 1200 A
Nennstrom

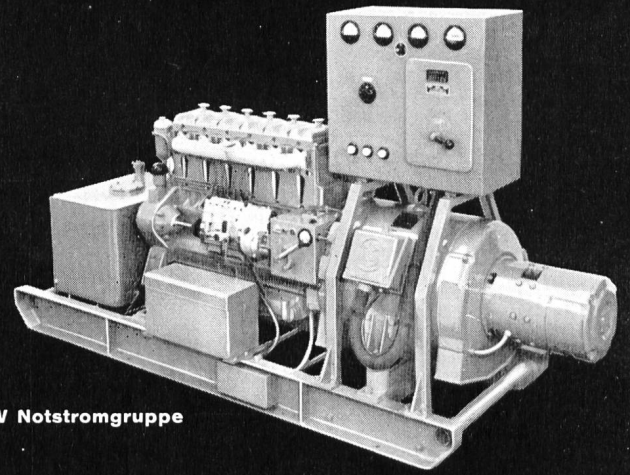
**Maschinenfabrik Oerlikon
Zürich 50**



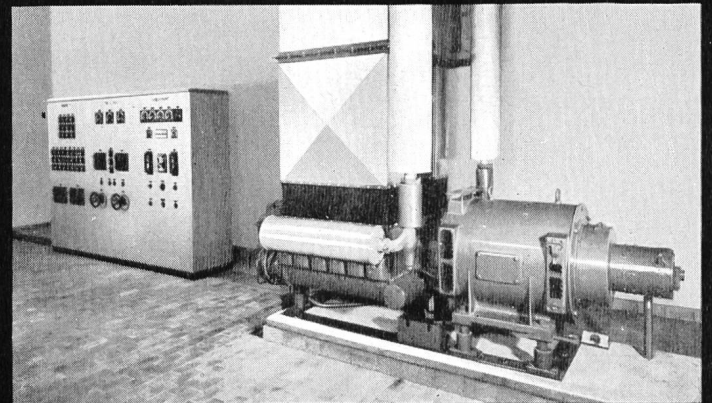
SLM

Notstromgruppen

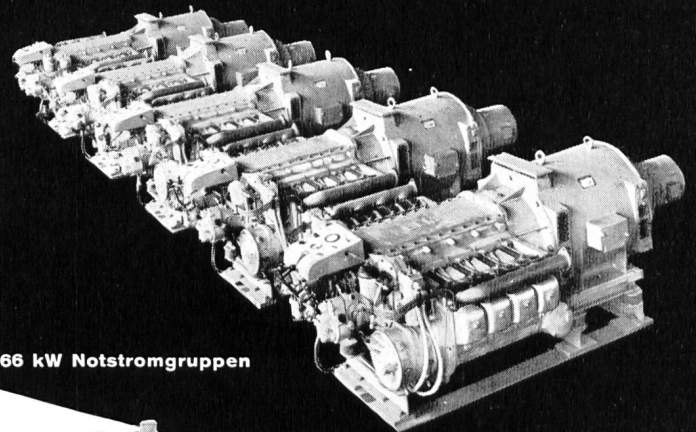
Wir bauen halb- und vollautomatisch arbeitende Notstromgruppen modernster Konzeption in allen Leistungen von 20 bis 800 kW. Die Anlagen bis 120 kW sind mit unseren bewährten, luftgekühlten Dieselmotoren ausgerüstet. Auf Profileisenrahmen montiert, sind sie leicht transportabel und können, da von Kühlwasserzufuhr unabhängig, überall eingesetzt werden.



50 kW Notstromgruppe

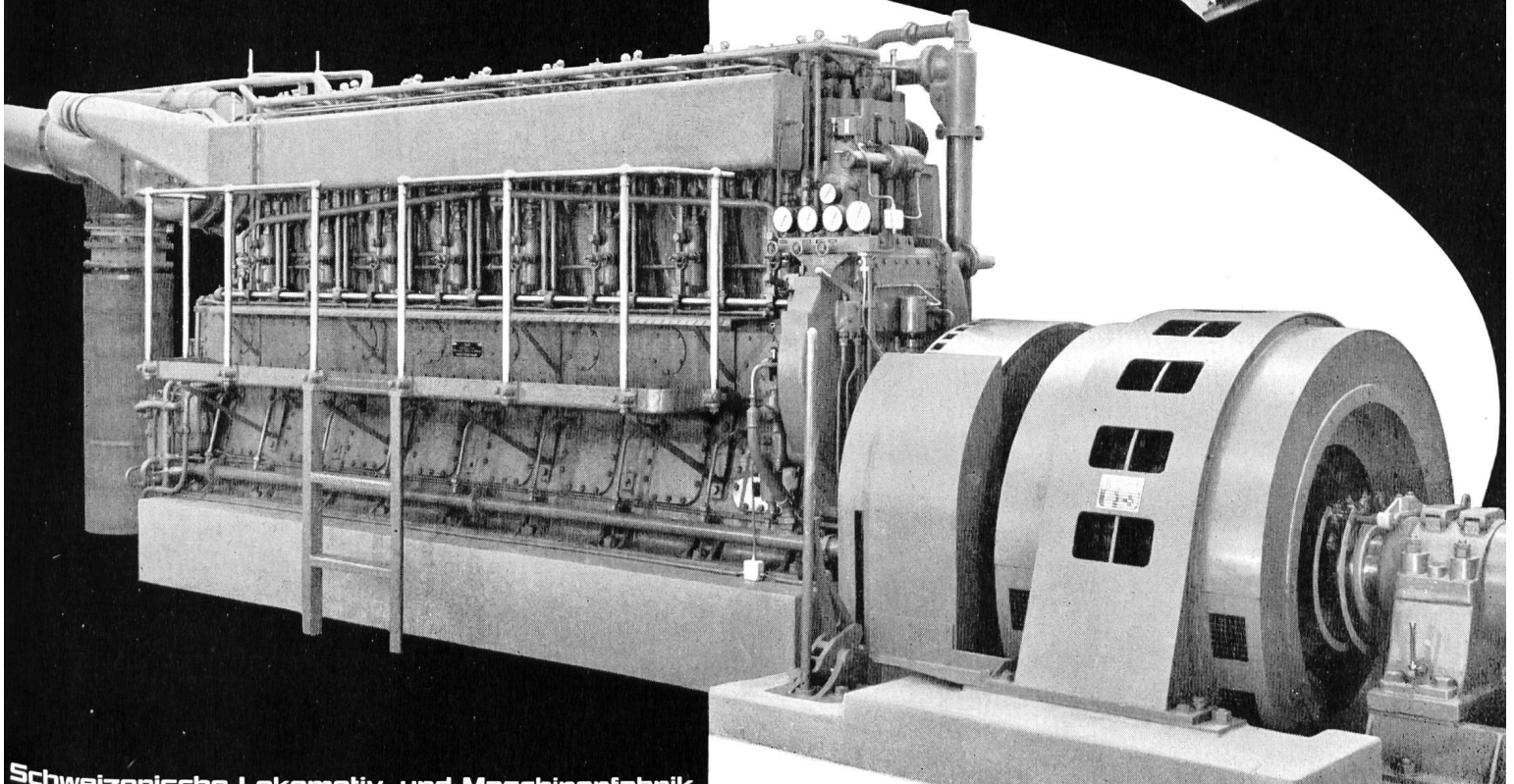


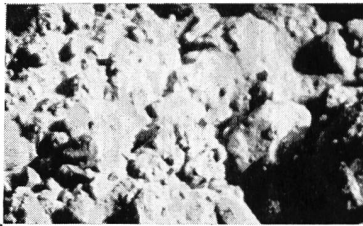
100 kW Notstromanlage



66 kW Notstromgruppen

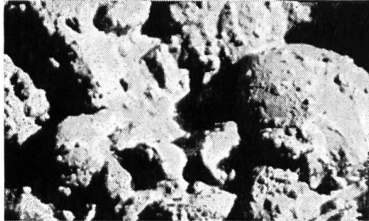
750 kW Notstromgruppe





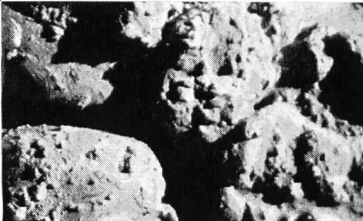
SCHWEIZ

Staumauer Zervreila, Moiry und Zeuzier:
Betonzusatz **FRO-Be**



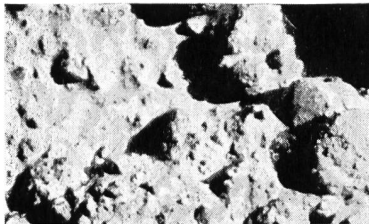
ÖSTERREICH

Kamp-Kraftwerke: Sperren Ottenstein, Dobra-Krumau und Thurnberg-Wegscheid
Betonzusatz **FRIOPLAST**
Kraftwerk Ybbs-Persenbeug:
Betonzusatz **FRIOPLAST** und **SIKA-Fugenband**



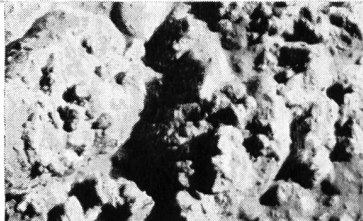
DEUTSCHLAND

Oleftalsperre:
Betonzusatz **PLASTOCRETE**
Okertalsperre:
Betonzusatz **FRIOPLAST**



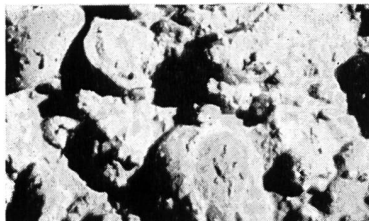
ITALIEN

Staumauer Cancano II:
Betonzusatz **FRIOPLAST**
Staumauer Fedaia:
Betonzusatz **FRIOPLAST**



SPANIEN

Staumauer Cuervo:
Betonzusatz: **PLASTOCRETE**



VENEZUELA

Kraftwerk Macagua I am Rio Caroni:
Betonzusatz **PLASTIMENT**



MEXICO

Kraftwerk der Compania Mexicana de Luz y Fuerza Motriz S. A. in Patla: **SIKA** für die Stollenabdichtung.



Kaspar Winkler+Co.

FABRIK FÜR CHEMISCHE BAUSTOFFE - ZÜRICH 48 - (051) 54 77 33
ST. GALLEN (071) 22 77 41 - BERN (031) 8 57 57 - LAUSANNE (021) 23 28 13