

**Zeitschrift:** Wasser- und Energiewirtschaft = Cours d'eau et énergie  
**Herausgeber:** Schweizerischer Wasserwirtschaftsverband  
**Band:** 51 (1959)  
**Heft:** 1-2

## Werbung

### Nutzungsbedingungen

Die ETH-Bibliothek ist die Anbieterin der digitalisierten Zeitschriften. Sie besitzt keine Urheberrechte an den Zeitschriften und ist nicht verantwortlich für deren Inhalte. Die Rechte liegen in der Regel bei den Herausgebern beziehungsweise den externen Rechteinhabern. [Siehe Rechtliche Hinweise.](#)

### Conditions d'utilisation

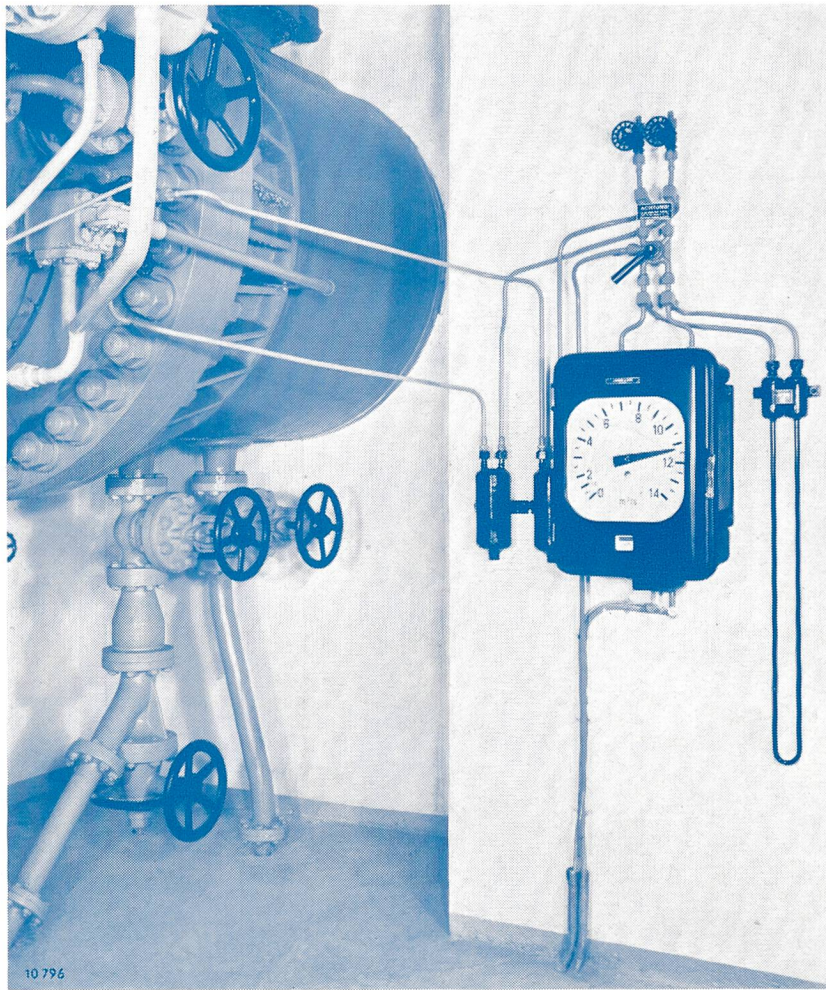
L'ETH Library est le fournisseur des revues numérisées. Elle ne détient aucun droit d'auteur sur les revues et n'est pas responsable de leur contenu. En règle générale, les droits sont détenus par les éditeurs ou les détenteurs de droits externes. [Voir Informations légales.](#)

### Terms of use

The ETH Library is the provider of the digitised journals. It does not own any copyrights to the journals and is not responsible for their content. The rights usually lie with the publishers or the external rights holders. [See Legal notice.](#)

**Download PDF:** 30.01.2025

**ETH-Bibliothek Zürich, E-Periodica, <https://www.e-periodica.ch>**



## Durchflußmessungen an Turbinen und Speicherpumpen

Momentanwertübertragung für Fernanzeige und Fernregistrierung jedes einzelnen Meßwertes im Maschinen- und Kommandoraum

Fehlerfreie **Summenbildung** der gezählten Teildurchflüsse auf unseren Summenzählern

Tintenlose **Registrierung des Gesamtdurchflusses** auf Maxigraph oder Printo-Maxigraph

Referenzen über ausgeführte Anlagen stehen zur Verfügung

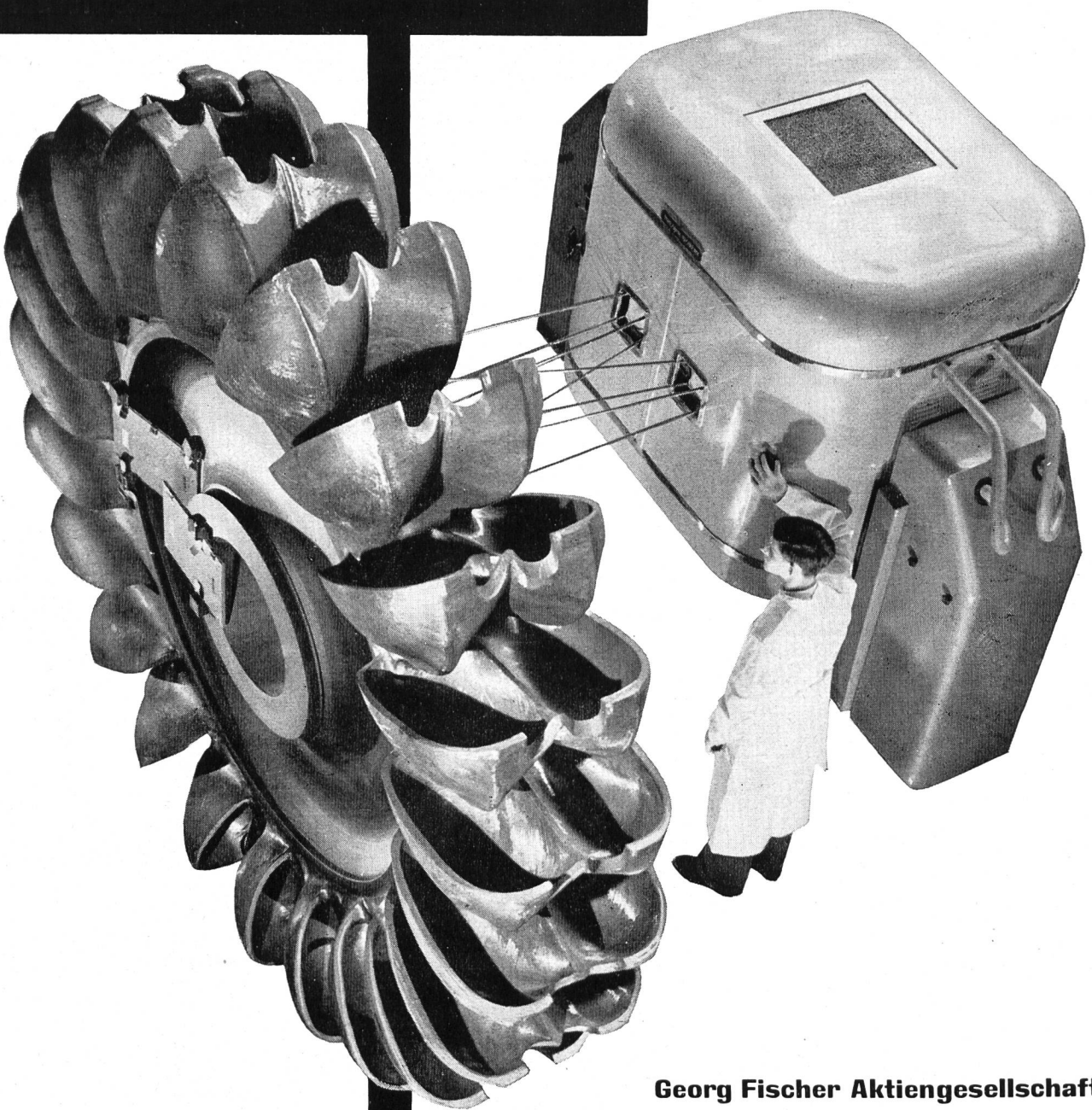
Durch Kombination von normalen Geräten aus unserem Fabrikationsprogramm lassen sich Schaltungen zur **dauernden betriebsmäßigen Ermittlung des Gesamtwirkungsgrades von Wasserkraftanlagen** aufbauen

# LANDIS & GYR AG, ZUG

# +GF+

## Stahlguß wird auf Herz und Nieren geprüft

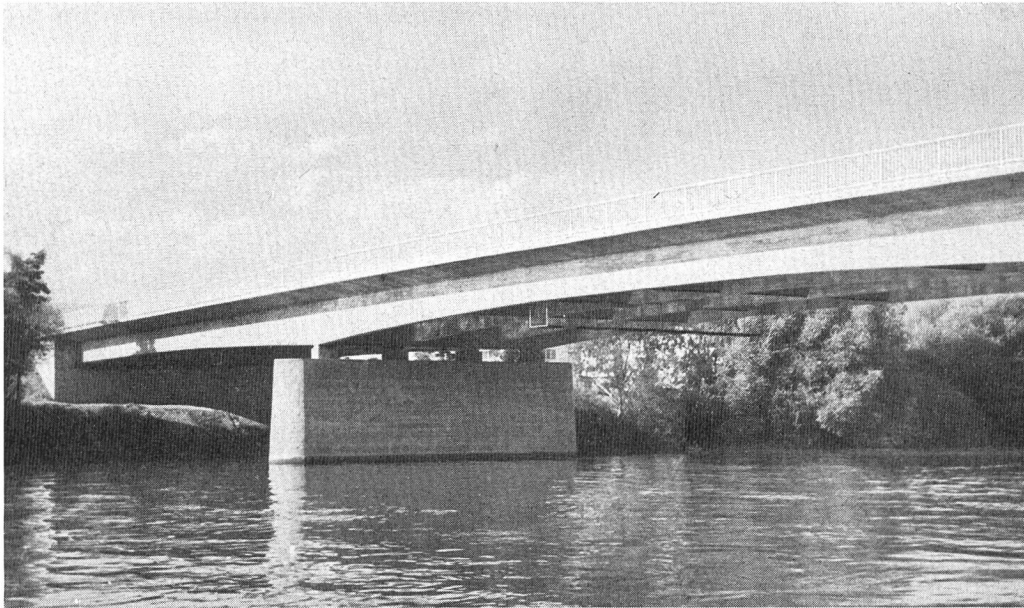
Dafür stehen uns für die zerstörungsfreie Materialprüfung die modernsten Prüfgeräte zur Verfügung, darunter auch das hier abgebildete Betatron, dessen Röntgenstrahlen Wandstärken bis zu 450 mm durchleuchten. Nur so läßt sich feststellen, ob z. B. dieses Wasserturbinenrad ganz fehlerfrei gegossen ist.



Sg 60432/1

**Georg Fischer Aktiengesellschaft  
Schaffhausen**

Telephon: (053) 5 60 31/5 70 31



**Hoch- u. Tiefbau**  
**Straßenbau**  
**Stollenbau**  
**Wasserbau**  
**Industriebauten**  
**Asphaltarbeiten**

## **REIFLER & GUGGISBERG Ing. AG**

### **BIEL - BIENNE**



## **SCHAFIR & MUGGLIN**

### **Bauunternehmung AG**

**Liestal - Zürich - Baden**  
**Chur - Muri BE - Saas-Almagell**

**Ausführung aller Tiefbauarbeiten**

**Wasserbauten und Flugplatzanlagen**  
**Kraftwerkbauten**  
**Tunnel- und Stollenbauten**  
**Straßenbau usw.**

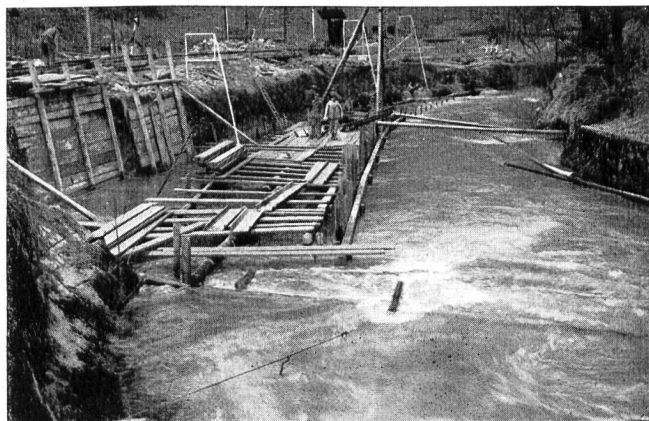


**A. MARTI & CIE AG**

**H&T**

**AKTIENGESELLSCHAFT  
FÜR HOCH- UND TIEFBAU  
BIEL-BIENNE**

**HOCHBAU  
TIEFBAU  
STRASSENBAU**



TIEFBAUUNTERNEHMUNG

**RUD. MOSER & CIE, NIDAU-BIEL**

**Ausführung sämtlicher Tiefbauarbeiten**



Hoch- und Tiefbau  
Stollen- und  
Kraftwerkbau

**Walter J. Heller AG**

Bauunternehmung  
**Bern**

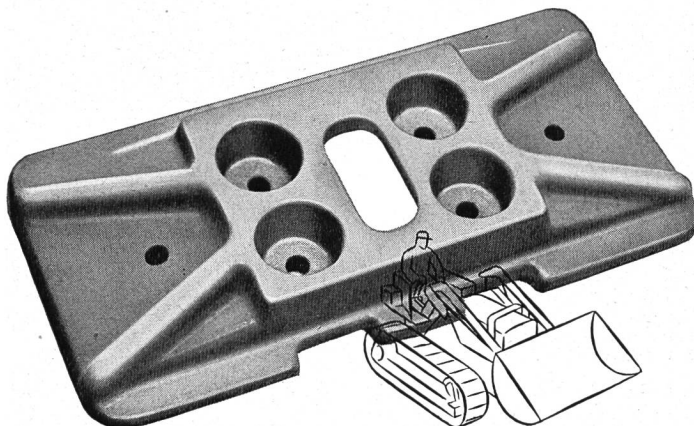
Schloßstraße 131 Telefon (031) 5 1112

Zweigniederlassungen:  
**Sion VS — Ilanz GR**

**Schaffler's**  
Elektr.  
**Zünder,**  
**Zündmaschinen,**  
Meß- und  
Prüfgeräte

**ZURIMEX AG**

ZUG, ALPENSTRASSE 16  
TEL. (042) 4 38 22 - 4 38 23



**RAUPENKETTEN**

Bodenplatten, Kettenglieder, Tragrollen  
und Laufrollen aus gesenkschmiedetem  
Mangan-Vanadium-Spezialstahl

**für alle Raupenfahrzeuge**

ab Lager lieferbar. Tel. (051) 93 62 10

**SIEBAG AG GLATTBRUGG**

# SALZGITTER

## MASCHINEN IM STOLLEN- UND TUNNELBAU

Die wirtschaftlichen Vorteile des Bunkerzuges kommen in kleinen Stollenquerschnitten (bis ca. 12 m<sup>2</sup>) bei der Abstimmung der Ladekapazität auf die Abschlagslänge zur vollen Geltung.

1. Geringe Ladezeit
  - durch die große Ladeleistung des HL 400
  - durch das kontinuierliche Ladeprinzip
  - durch den Wegfall des zeitraubenden Wagenwechsels
2. Keine Nischen mehr erforderlich für Wagenwechsel
3. Einsparung an personalbedingten Baustellen-Einrichtungskosten



**Mehr Abschläge pro Tag**

**Mehr Meter pro Tag**

**Kürzere Bauzeit**

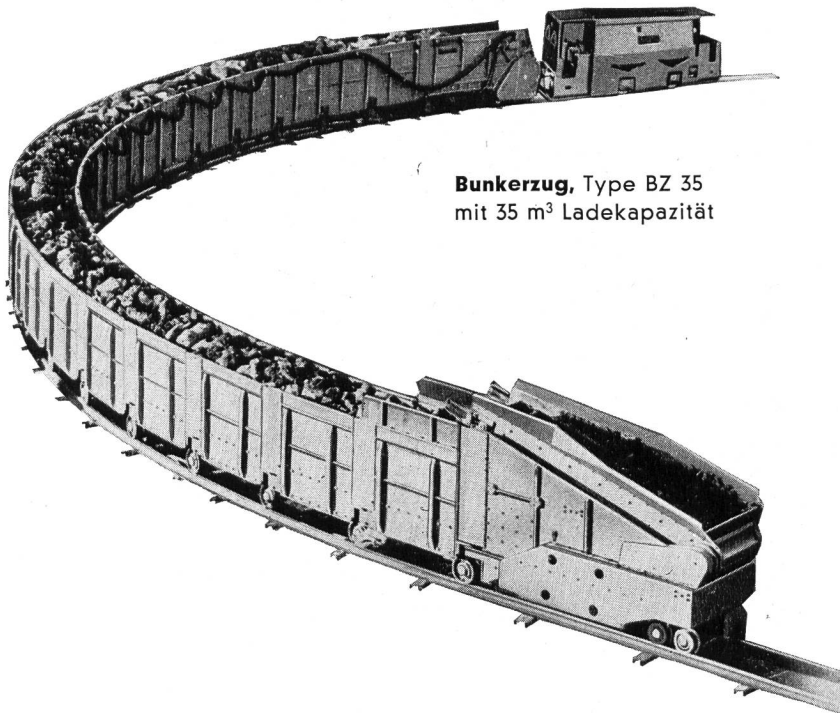
**Einsparung an Kosten für Ausbruch und Verkleidung**

**Bauunternehmungen werden durch den Einsatz von Salzgittermaschinen konkurrenzfähiger**

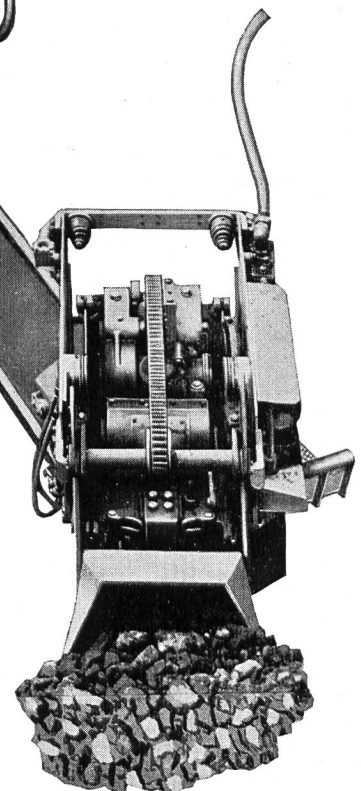
Kurzfristige Lieferzeiten

Montagepersonal

Ersatzteilservice



**Bunkerzug, Type BZ 35**  
mit 35 m<sup>3</sup> Ladekapazität



**Salzgitter-Lader, Type HL 400,**  
mit 400 Liter Schaufelinhalt



Generalvertretung für die Schweiz:

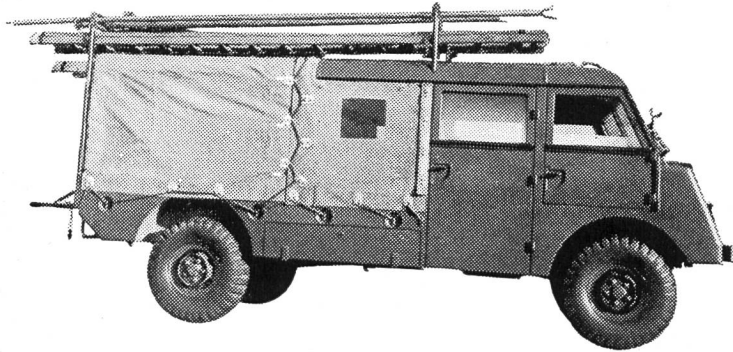
**S. A. POUR LA VENTE DE MACHINES D'ENTREPRISES**  
Av. Casino 32 Tél. 021/65061/62

**MONTREUX**





## MOWAG-Mehrzweckfahrzeuge



wie sie bei

**Elektrizitätswerken  
Bauunternehmen  
Feuerwehren usw.**

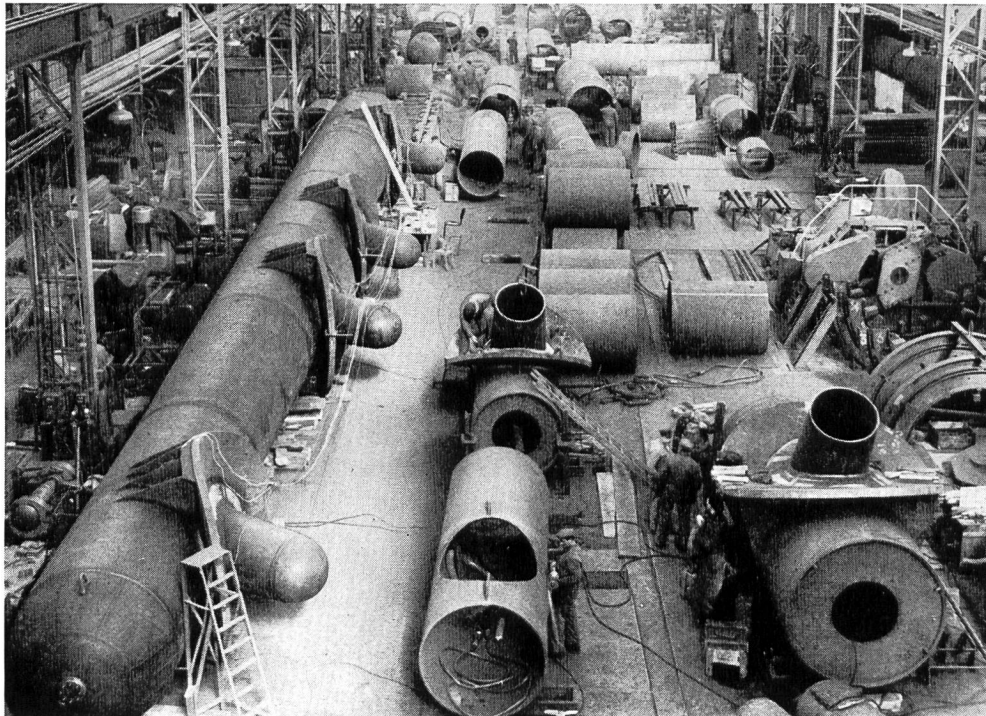
im Einsatz sind

**Frontlenker**, 6- oder 8-Zyl.-Benzinmotor, Allrad-Antrieb, mit oder ohne Seilwinde, Drehschemel, Stangenträger usw., lieferbar als Mannschafts-, Material- oder Kombinationsfahrzeug



**MOWAG MOTORWAGENFABRIK AG Kreuzlingen**

(072) 8 31 31

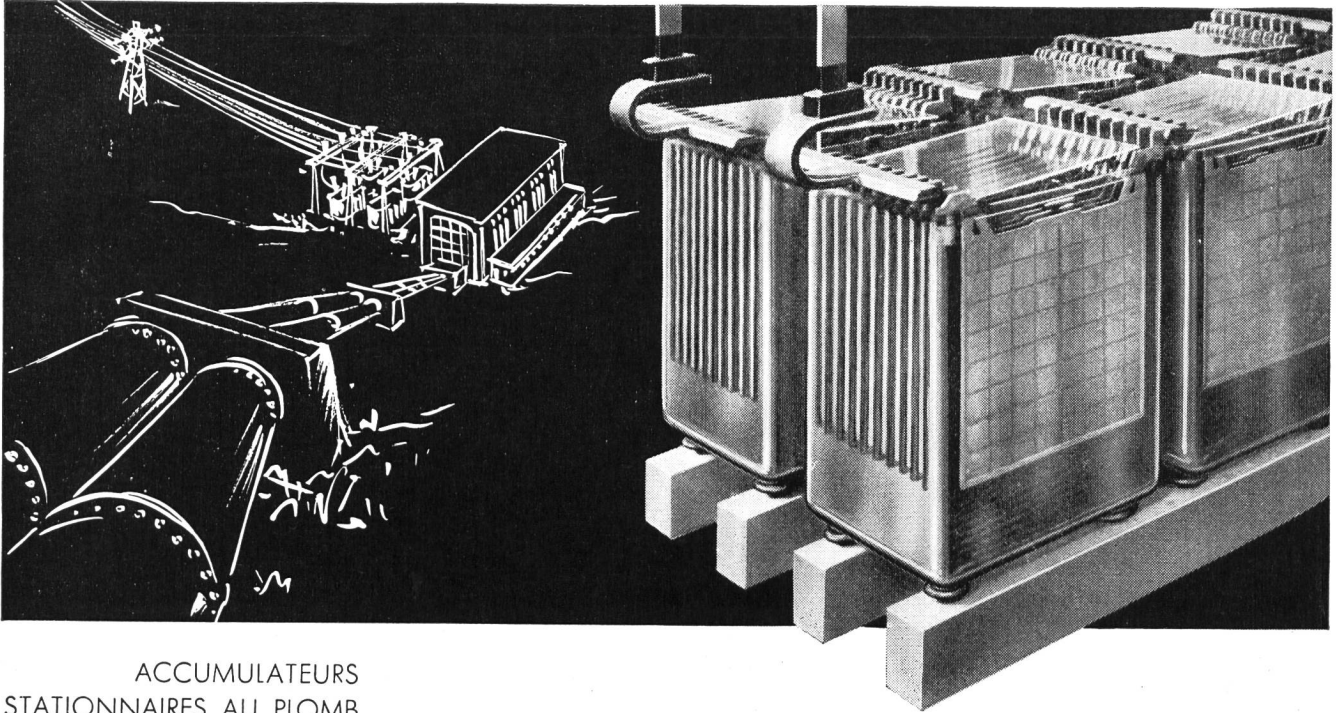


Partie aval du collecteur de la centrale de Fionnay de la Grande Dixence S.A., lors des essais de pression en atelier à 121 atm.

**Giovanola Frères S.A., Monthey**

**CONDUITES FORCÉES  
PUITS BLINDÉS, VANNES**





ACCUMULATEURS  
STATIONNAIRES AU PLOMB  
pour centrales électriques,  
centraux téléphoniques, etc.  
STATIONÄRE  
BLEI-AKKUMULATOREN  
für Elektrizitätswerke,  
Telefonzentralen, usw.

# LECLANCHÉ SA

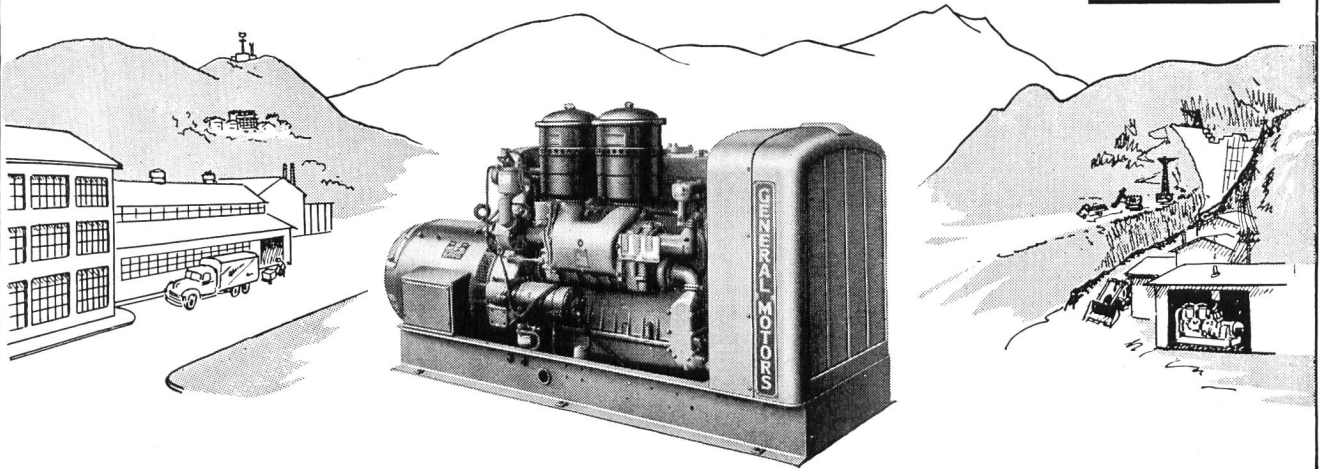
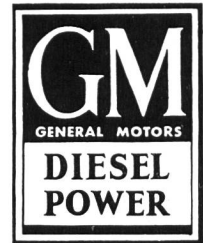
YVERDON



## Generator-Aggregate

25-35-50-75-125 und 175 kW Wechselstrom oder Gleichstrom

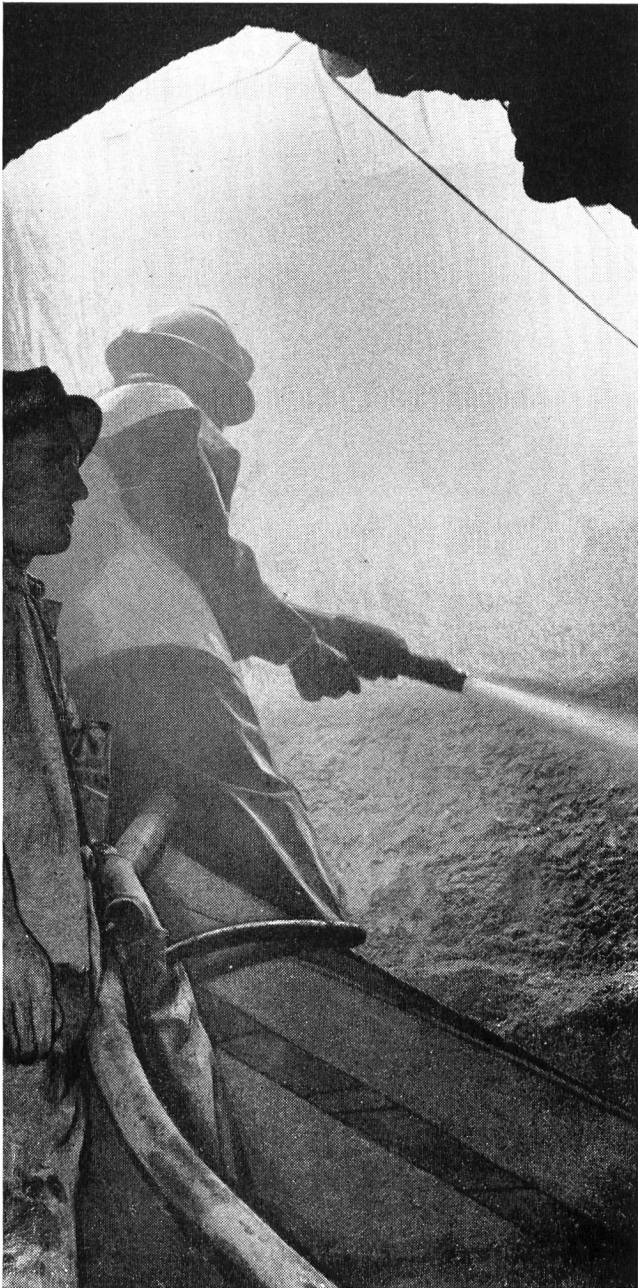
Mit Kühler oder Wärmeaustauscher, separater oder aufgebauter Schalttafel,  
auf Wunsch mit automatischer Anlaßvorrichtung. Geringer Raumbedarf  
und große Zuverlässigkeit.



3/54

Für Auskunft, Offerten, Revisionen und Ersatzteile steht immer zur Verfügung:

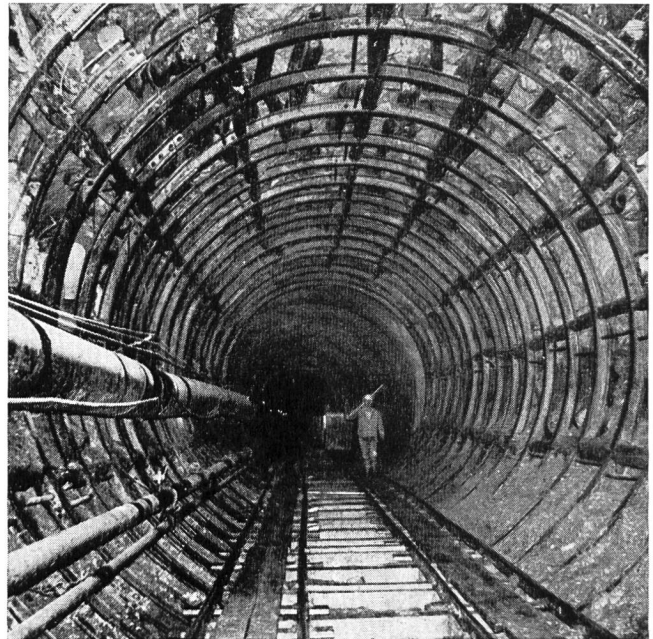
DIESEL-ABTEILUNG **GENERAL MOTORS SUISSE S. A. BIEL** TEL. (032) 2 61 61



**GUNIT und SPRITZBETON**  
 mit modernsten Spezialmaschinen  
 20 JAHRE PRAKTISCHE ERFAHRUNG

**E. LAICH**

**LOCARNO (TI)**  
**SION (VS)**  
**ZILLIS (GR)**



Entreprise de Travaux Publics  
 Pierre **CHAPUISAT**, ingénieur

**TOUS TRAVAUX SOUTERRAINS**

LAUSANNE      MARTIGNY

Sorgfältig kultivierte

**junge Waldbäume**  
**Wildsträucher**  
**Blütensträucher**  
**Decksträucher**  
**Heckenpflanzen**

für

**Verbauungen**  
**Schutzpflanzungen**  
**gegen Wind, Sicht**  
**und Zutritt**

liefere ich rasch und zuverlässig zu vorteilhaften Bedingungen

Verlangen Sie meine Preisliste «GV» oder geben Sie meine Adresse Ihrem Gärtner an.



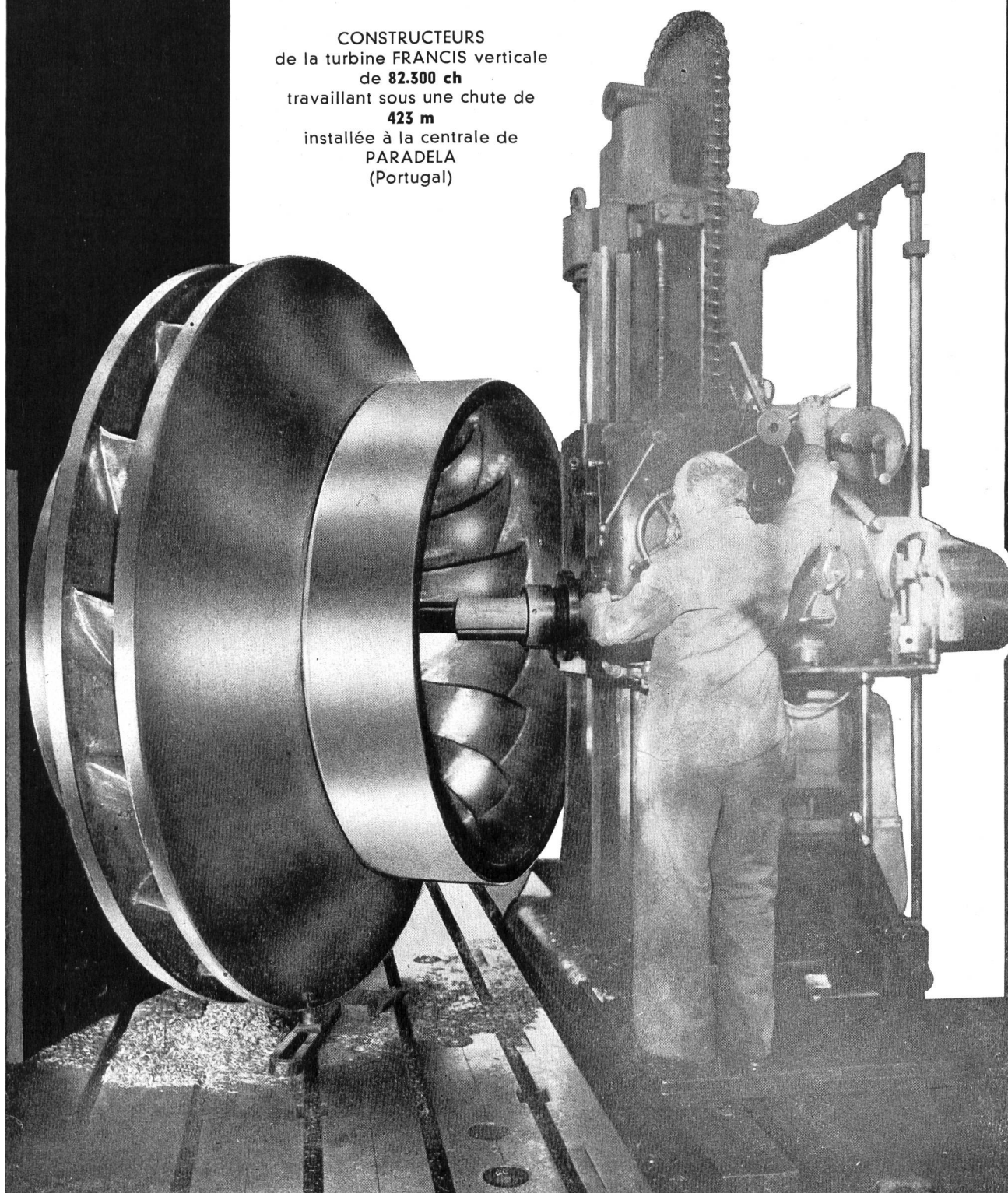
**FRITZ STÄMPFLI**

Baumschule      Schüpfen BE  
 Telephon 031 / 67 81 39

# CHARMILLES

## TURBINES HYDRAULIQUES

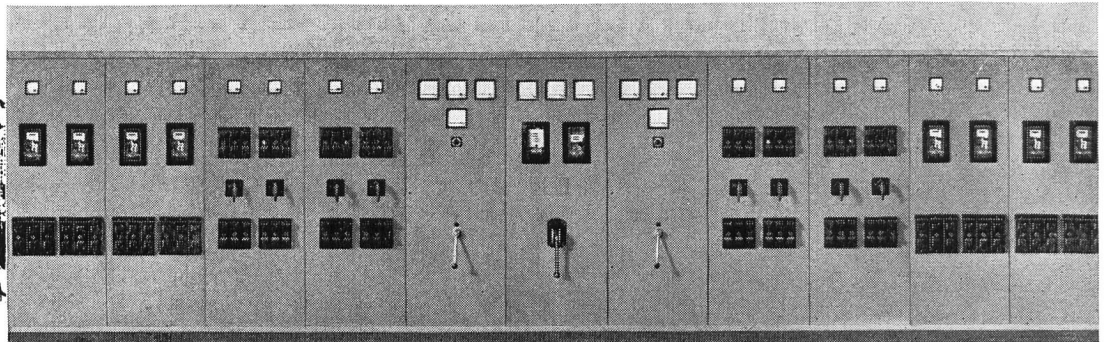
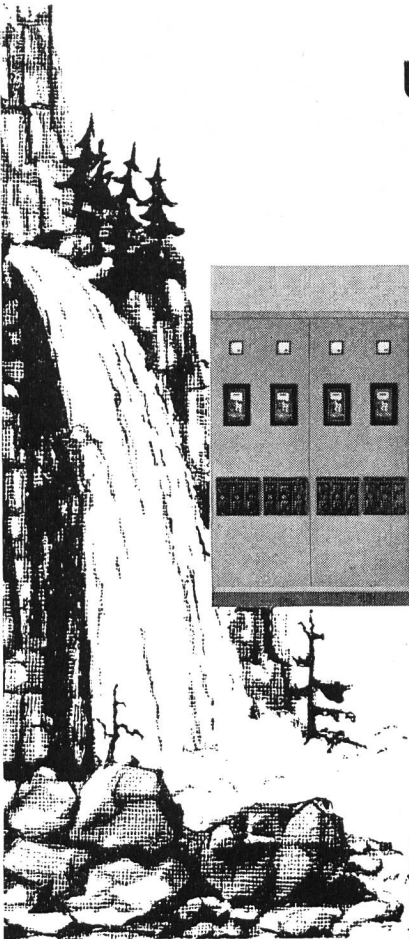
CONSTRUCTEURS  
de la turbine FRANCIS verticale  
de **82.300 ch**  
travaillant sous une chute de  
**423 m**  
installée à la centrale de  
PARADELA  
(Portugal)



**ATELIERS DES CHARMILLES S. A. GENÈVE**

# Ungebändigte Kräfte -

umgewandelt in sinnvoll geleitete Energien!



Wir fabrizieren und liefern Schaltanlagen, Sicherungskasten, Hauptverteilungen, Kommandopulte, Maschinensteuerungen, Transformerrstationen und komplette Eigenstromversorgungsanlagen.

**STÖRI & CO. WÄDENSWIL**

Telefon (051) 95 74 33

**BRUGG**

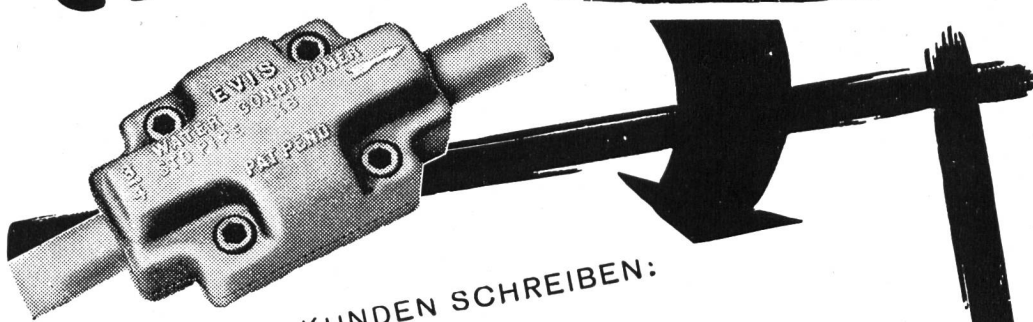
Kunststoffkabel

Bleikabel

**KABELWERKE BRUGG AG**

# EVIS

**KALK- UND KESSELSTEIN-PROBLEME  
LÖSEN SIE VORTEILHAFT MIT DEM  
EVIS - WASSERKONDITIONIERUNGSGERÄT**



**KUNDEN SCHREIBEN:**

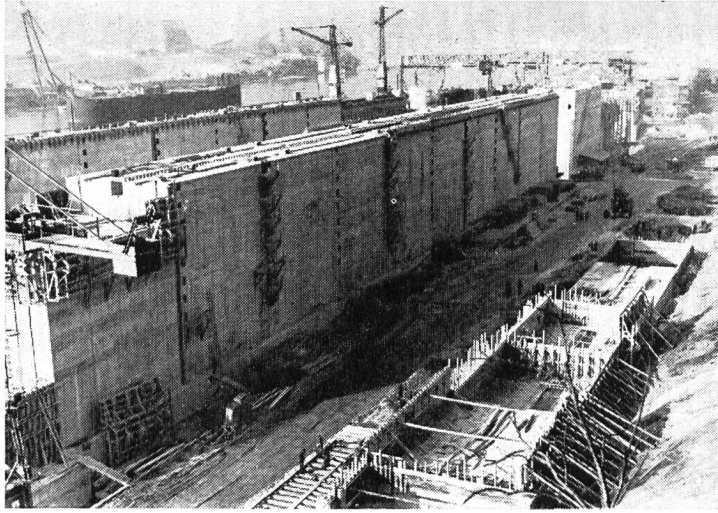
Seit Ostern 1956 haben wir einen EVIS-Apparat an der Speiseleitung eines 6 m<sup>2</sup> Dampfkessels, der mit vertikalen engen Zirkulationsröhren versehen ist, montiert und sind mit dem Erfolg zufrieden. Während wir früher zufolge des sehr kalkhaltigen Wassers in den engen Röhren starken Kesselsteinansatz hatten, so ist das jetzt nicht mehr der Fall und können wir nun alle 14 Tage den abgelagerten Kalk als feinen Schlamm ausschwemmen.

Zufolge des guten Erfolges bei dem obenerwähnten Dampfkessel haben wir nun an insgesamt 3 Dampfkesseln EVIS-Geräte vorgeschaltet.

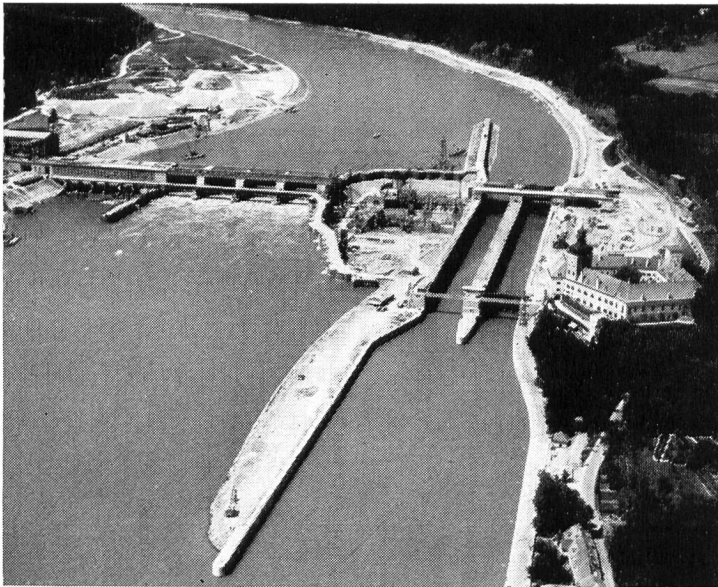
## Prefema AG

Zürich 2 Dreikönigstrasse 49 Telefon (051) 23 17 14

Wir lösen für Sie alle Wasseraufbereitungsprobleme!



# Unsere Zusätze erleichtern die Verarbeitung des Frischbetons:



**670 000 m<sup>3</sup> Frioplast-Beton  
für Flußkraftwerk  
Ybbs-Persenbeug**

(Bild oben und Mitte)



**370 000 m<sup>3</sup> Frioplast-Beton  
für Flußkraftwerk  
Jochenstein**



**Kaspar Winkler+Co.**

FABRIK FÜR CHEMISCHE BAUSTOFFE - ZÜRICH 48 - (051) 54 77 33  
ST. GALLEN (071) 227741 - BERN (031) 8 57 57 - LAUSANNE (021) 23 28 13