

Zeitschrift: Wasser- und Energiewirtschaft = Cours d'eau et énergie
Herausgeber: Schweizerischer Wasserwirtschaftsverband
Band: 51 (1959)
Heft: 3

Werbung

Nutzungsbedingungen

Die ETH-Bibliothek ist die Anbieterin der digitalisierten Zeitschriften. Sie besitzt keine Urheberrechte an den Zeitschriften und ist nicht verantwortlich für deren Inhalte. Die Rechte liegen in der Regel bei den Herausgebern beziehungsweise den externen Rechteinhabern. [Siehe Rechtliche Hinweise.](#)

Conditions d'utilisation

L'ETH Library est le fournisseur des revues numérisées. Elle ne détient aucun droit d'auteur sur les revues et n'est pas responsable de leur contenu. En règle générale, les droits sont détenus par les éditeurs ou les détenteurs de droits externes. [Voir Informations légales.](#)

Terms of use

The ETH Library is the provider of the digitised journals. It does not own any copyrights to the journals and is not responsible for their content. The rights usually lie with the publishers or the external rights holders. [See Legal notice.](#)

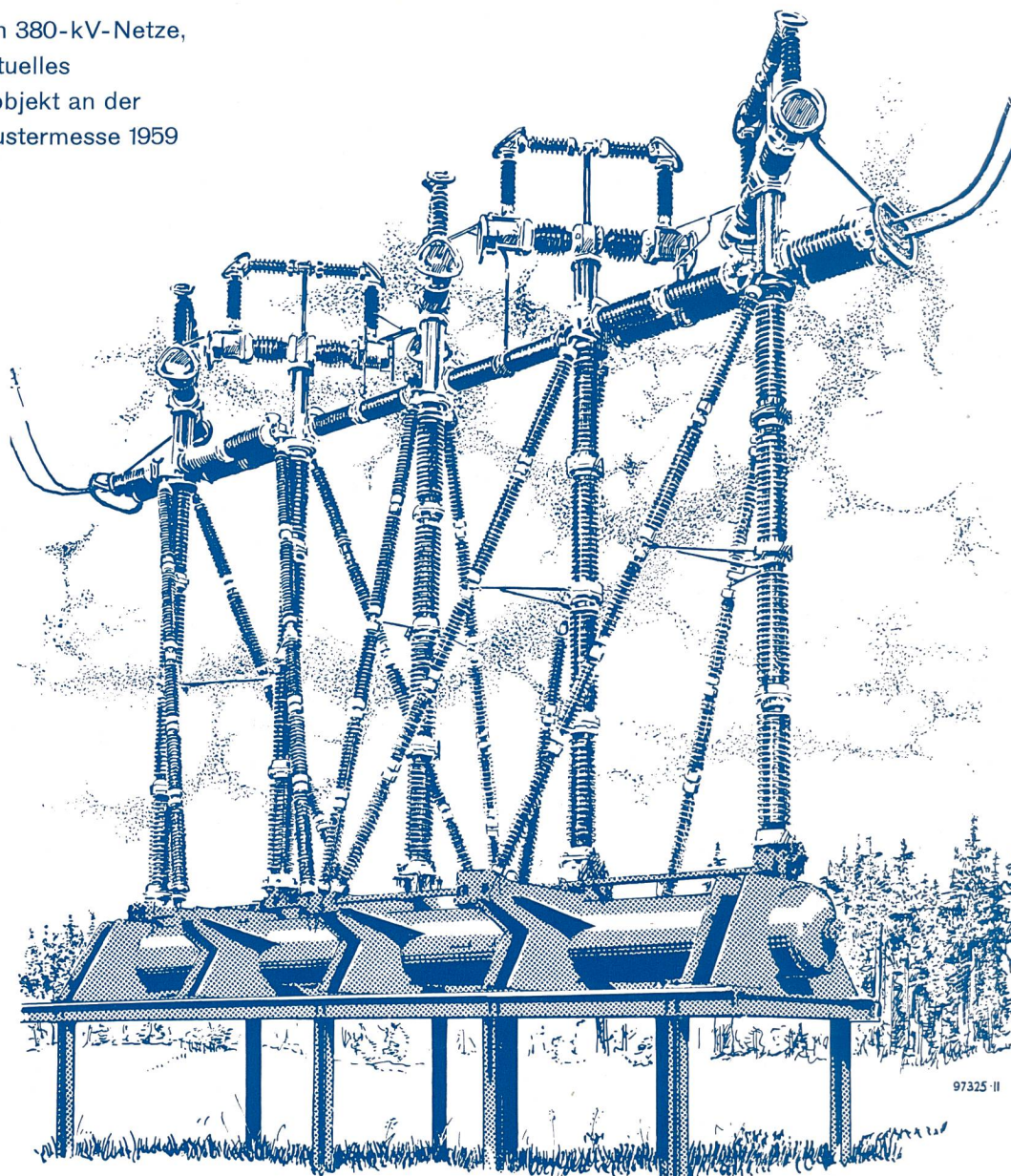
Download PDF: 30.01.2025

ETH-Bibliothek Zürich, E-Periodica, <https://www.e-periodica.ch>

400-kV- Druckluftschneilschalter



zum Einbau in 380-kV-Netze,
ein höchst aktuelles
Ausstellungsobjekt an der
Schweizer Mustermesse 1959
Basel



HALLE 6

Stand 1272

Maschinen und Apparate aus dem
thermischen und elektrischen Gebiete
Hochfrequenz-Erzeugnisse

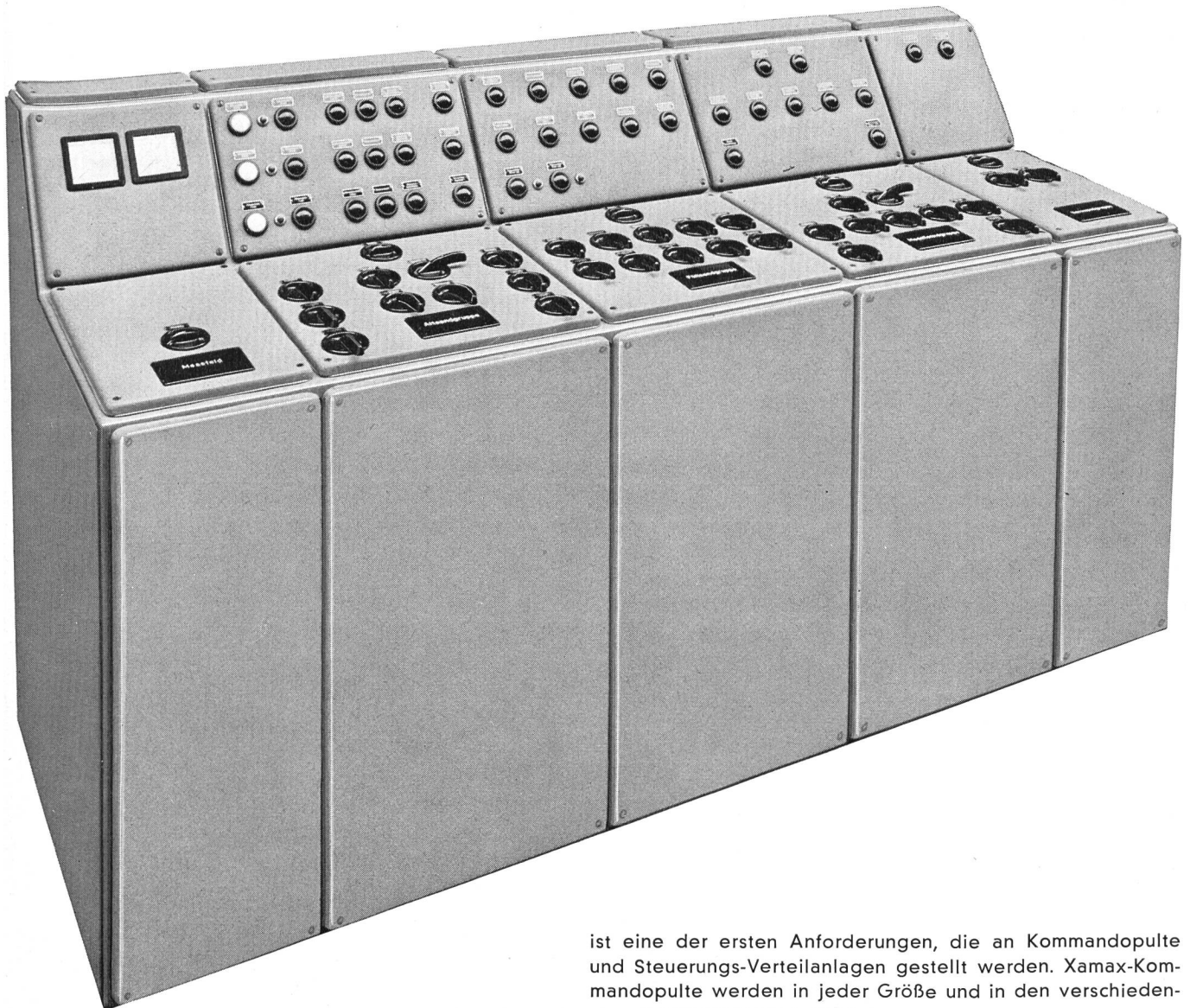
Stand 1270

Schweißmaschinen

BROWN BOVERI

AG. BROWN, BOVERI & CIE., BADEN

Sicherheit



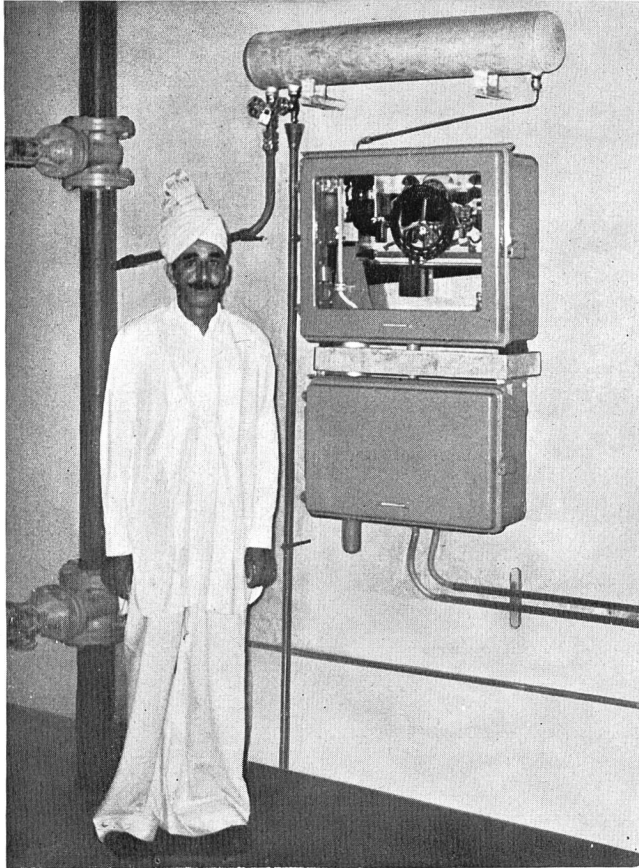
ist eine der ersten Anforderungen, die an Kommandopulte und Steuerungs-Verteilanlagen gestellt werden. Xamax-Kommandopulte werden in jeder Größe und in den verschiedensten Ausführungsarten gebaut.

Solide Bauart, ästhetische Form, einfache Montage, minimaler Platzbedarf, Ausbau- und Erweiterungsmöglichkeiten sowie optimale Betriebssicherheit sind hervorstechende Merkmale aller Xamax-Anlagen.

XAMAX AG Zürich 50-Oerlikon Telefon (051) 46 64 84
Muba Halle 2 Stand 501

XAMAX





FRANZ RITTMAYER AG ZUG

APPARATEBAU FÜR DIE
WASSERWIRTSCHAFT

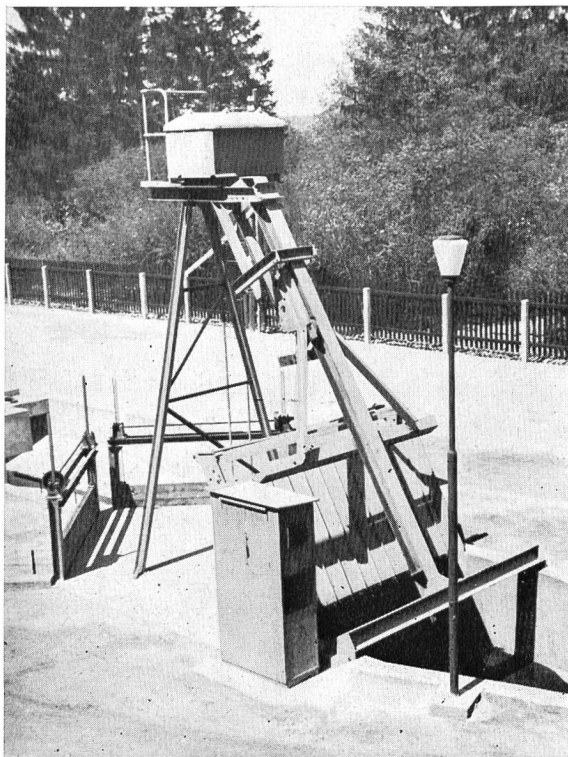
Halle 3b/1

Stand Nr. 2560

**Alle Fernmeß- und Steuerungseinrichtungen
für das Wasserfach individuell gebaut**

Kraftwerk Tungabhadra/Indien

automatische Druckwaage zur Fernübertragung
der Wasserspiegelschwankungen
im Wasserschloß



Vollautomat. Maschine einer Abwasserkläranlage

**Rechenreinigungs-
Maschinen
für sämtliche
Wasserfassungen**

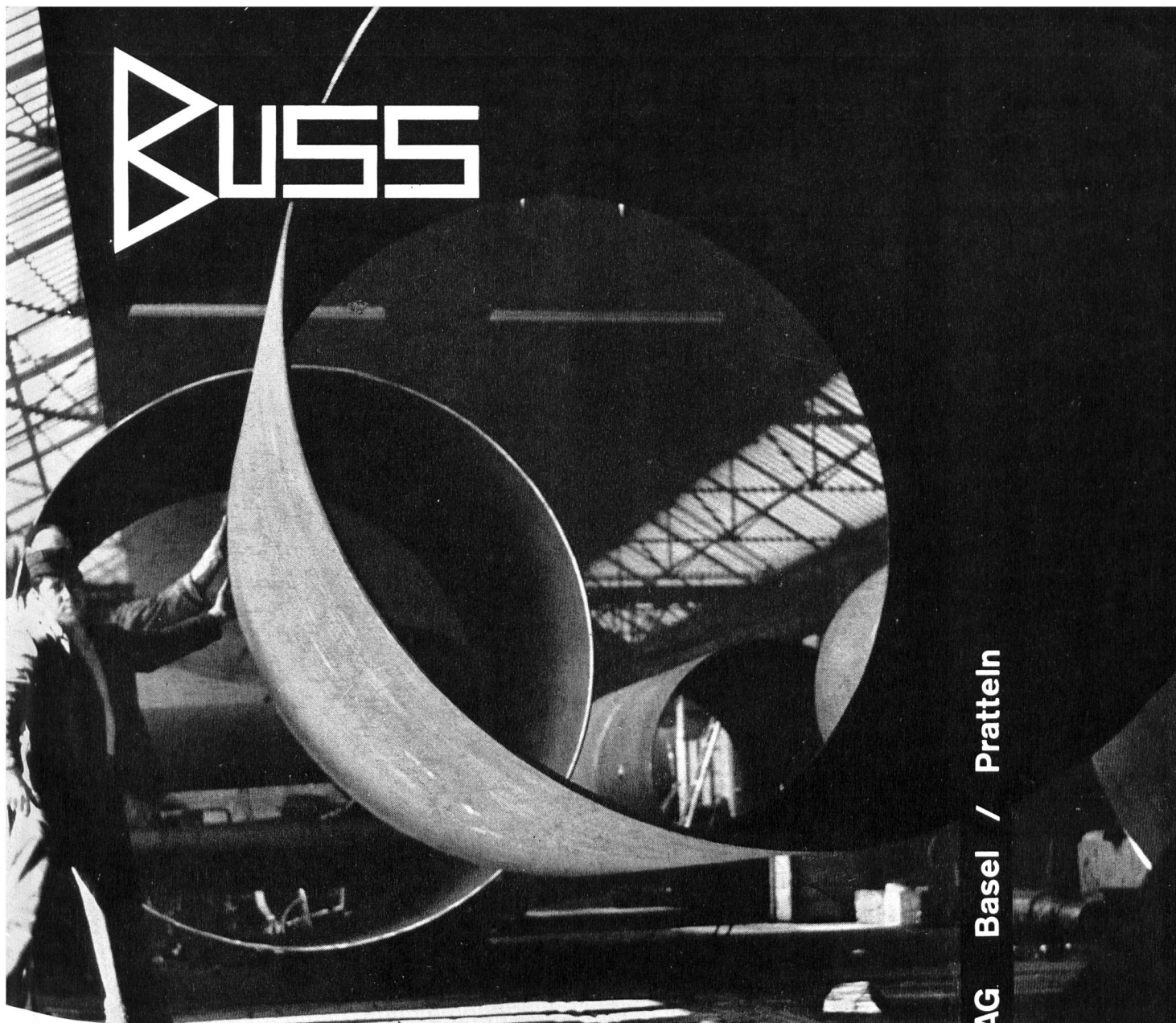
Maschinenfabrik

JONNERET AG

Genf

C. P. Jonction

KUSS

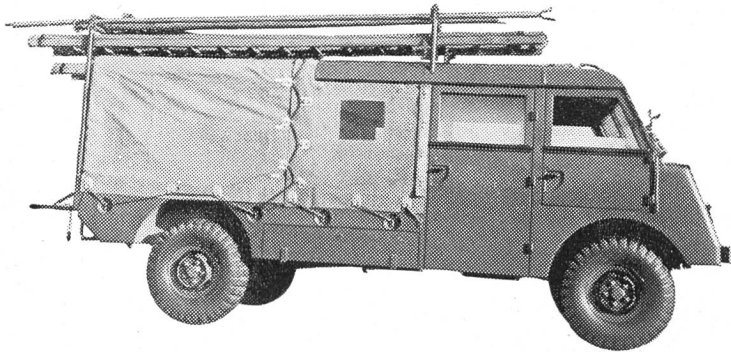


Buss AG. Basel / Pratteln

**Druck
rohre**



MOWAG-Mehrzweckfahrzeuge



Frontlenker, 6- oder 8-Zyl.-Benzinmotor, Allrad-Antrieb, mit oder ohne Seilwinde, Drehschemel, Stangenträger usw., lieferbar als Mannschafts-, Material- oder Kombinationsfahrzeug

wie sie bei

**Elektrizitätswerken
Bauunternehmen
Feuerwehren usw.**

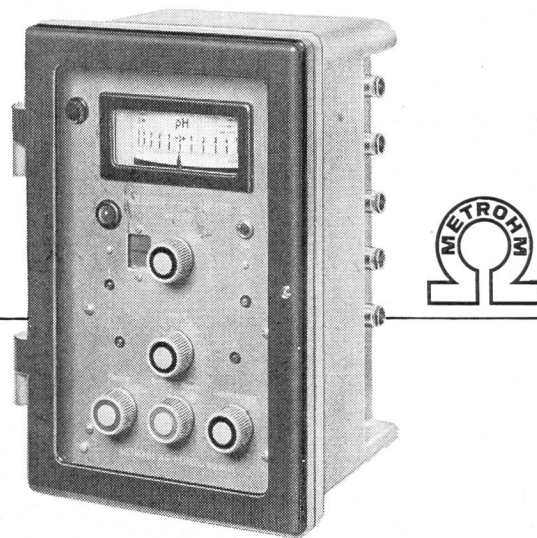
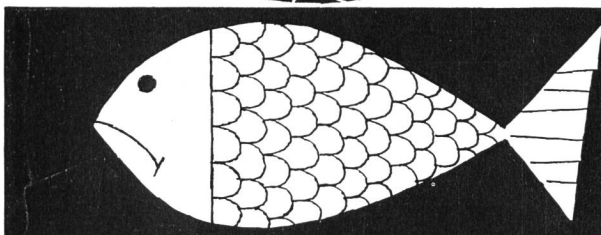
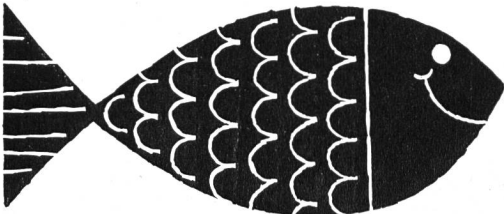
im Einsatz sind



MOWAG MOTORWAGENFABRIK AG Kreuzlingen

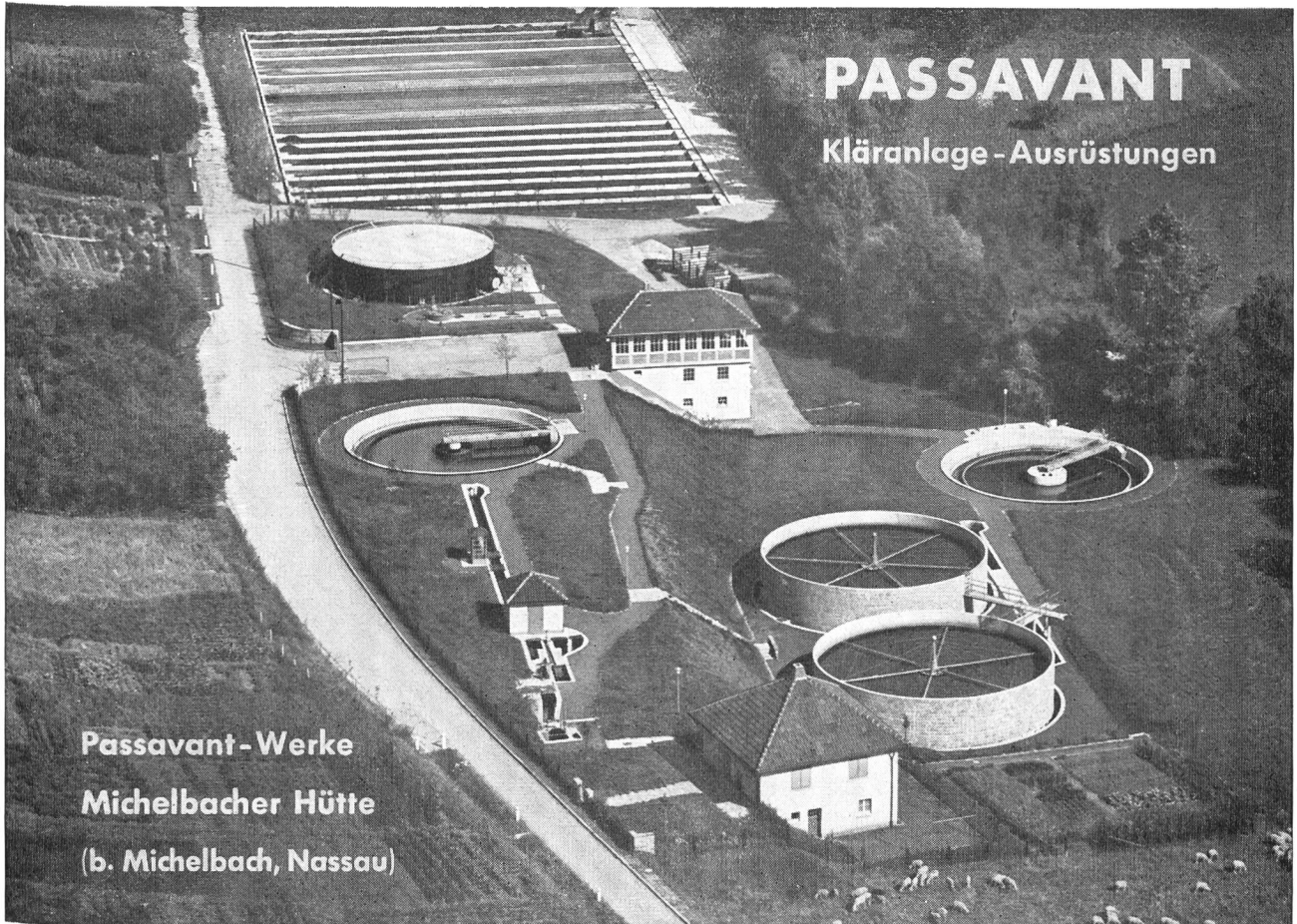
(072) 8 31 31

Neutralisation und Entgiftung industrieller Abwässer



**Metrohm AG
Herisau**

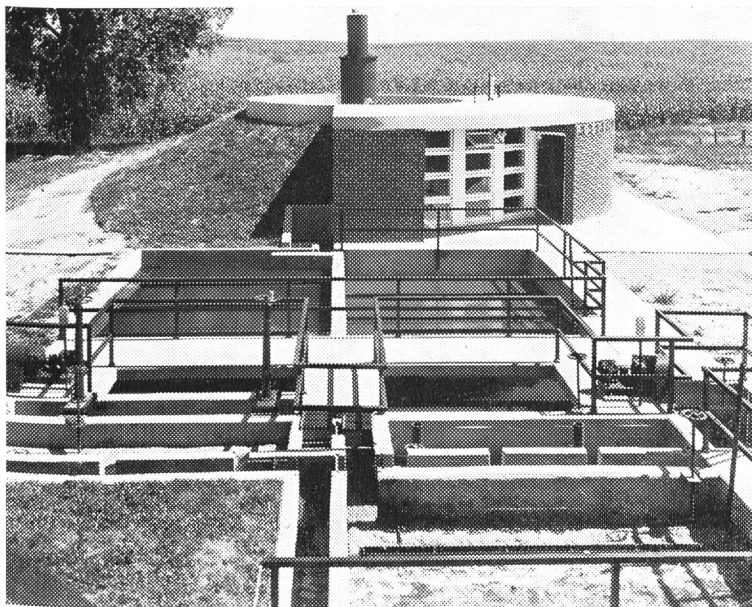
Schweiz
Telefon (071) 51884



PASSAVANT
 Kläranlage - Ausrüstungen

Passavant-Werke
 Michelbacher Hütte
 (b. Michelbach, Nassau)

Vertretung für die Schweiz: Ing. Theo Noerdlinger, Zürich 8, Feldeggstr. 28



Abwasser-Reinigungsanlagen
 für Gemeinden und Industrie

Alpha A.G. Nidau / Biel

Telephon (032) 2 46 92

Beratungen, Konstruktion und Ausführung der mech. Teile

- Automatische Rechen,
- Rechengut- und Kehrlichtzerkleinerungs-Maschinen
- Mechanische Ausrüstung für Sandfänge
- Absetzbecken (Rund- und Rechteckbecken)
- Neueste amerikanische Verfahren
- Biologische Abwasserreinigung
- Faulkammerausrüstungen
- Wärmeaustauscher
- Kombinierte Abwasserreinigungsanlagen für kleine Gemeinden und Institutionen
- Industrielle Abwasserreinigung
- Flotationssysteme
- Oxydationsverfahren

Pumpen- und Maschinenfabrik

Gebr. Diebold, Baden Telephon (056) 2 56 77



Spezial-Pumpen
für Klär-
und Abwasser-
Anlagen

Langjährige
Erfahrung



Mess- und Regelanlagen

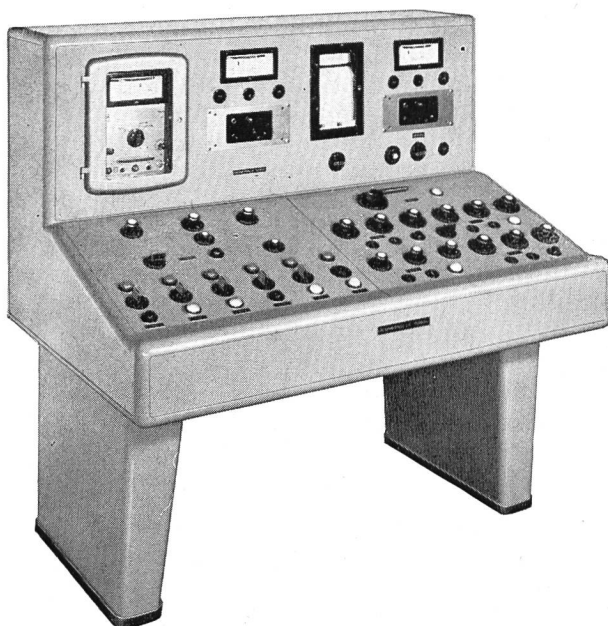
für die Wassertechnologie

Aus unserem Fabrikationsprogramm:

- Automatische Leitwertprüfer (Salinometer) für Ionenaustausch und Kondensatüberwachung
- Meß- und Registriergeräte für Leitwert, pH, Redoxpotential, Trübung oder Färbung usw.
- Automatische Neutralisationsanlagen für alle Industrieabwässer, für kontinuierlichen oder Chargenbetrieb
- Meß- und Kontrollwarten für die chemische Produktion und galvanische Betriebe; Cyanidzerstörungsanlagen

Unsere Erfahrung löst Ihr Problem

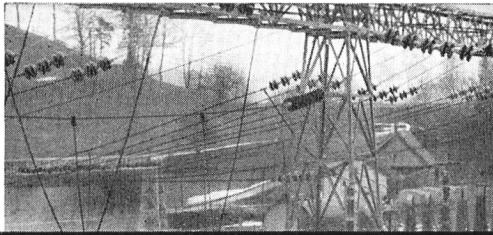
POLYMETRON AG. ZÜRICH



Kommandopult einer pH- und Leitwert-Kontrolle für die Wasser-Kreislaufführung eines modernen galvanotechnischen Betriebes

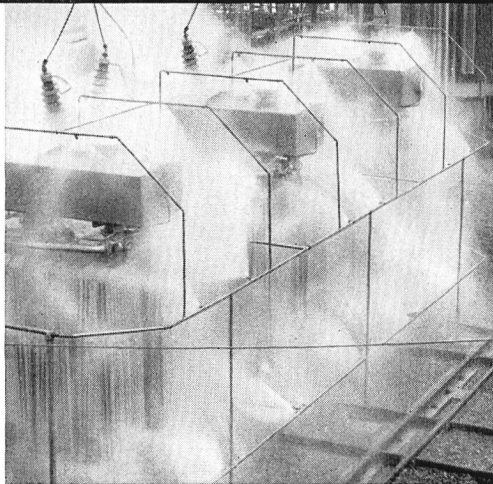
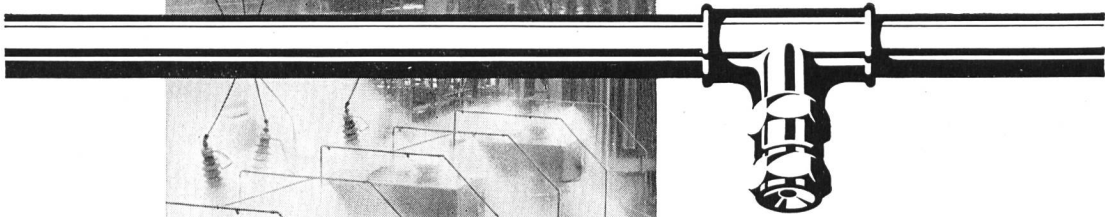
Fabrikation elektronischer Apparate

Kreuzbühlstraße 8, Telephon (051) 24 16 40



Stationäre Löschanlagen

Wassernebel
Luftschaum
Kohlensäure
Pulver



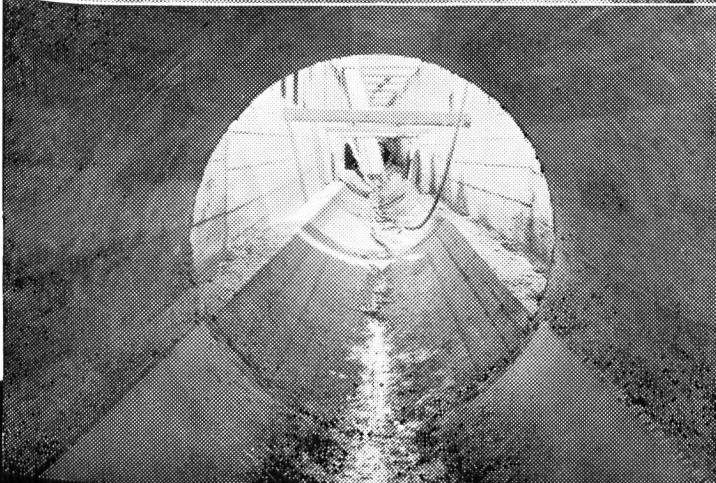
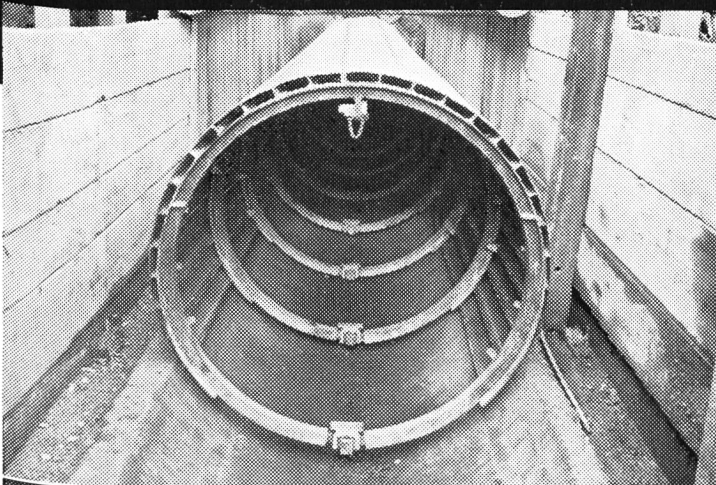
FEGA-WERK

AG ZÜRICH SA

Albisriederstrasse 190 Telefon (051) 520077

Aeberli

Konstruktionswerkstätten



SCHALUNGEN FÜR KANALISATIONEN IN LEICHTMETALL

In Städten und Gemeinden werden mit Vorteil Kanalisationen in Leichtmetall-Schalung hergestellt. Sie sind wirtschaftlicher und an keine Querschnittformen gebunden. Mit den gleichen Profilen lassen sich verschiedene Formen verschalen.

Zürich

Albisstrasse 62

Telephon 051/45 13 28

Sprecher & Schuh Erzeugnisse an der Muba 1959

Halle 3, Stand 731

Überspannungsableiter

für 380 kV-Netze, Typ BHF 6d

Nennableitvermögen 10 000 A

Niedrige Bauhöhe

Selbsttragend

Explosionsfest

Grosse Umbruchfestigkeit

Bei der Arbeitsprüfung nach schwedischen Normen wurde der Ableiter mit 30 Stromstößen von 10 000 A, 10-20 μ s geprüft. Das Oszillogramm des 5. und 30. Stosses zeigt, dass der Folgestrom praktisch konstant bleibt.

Sie sehen neue Apparate ...

aus der Schalttafel fabrication:

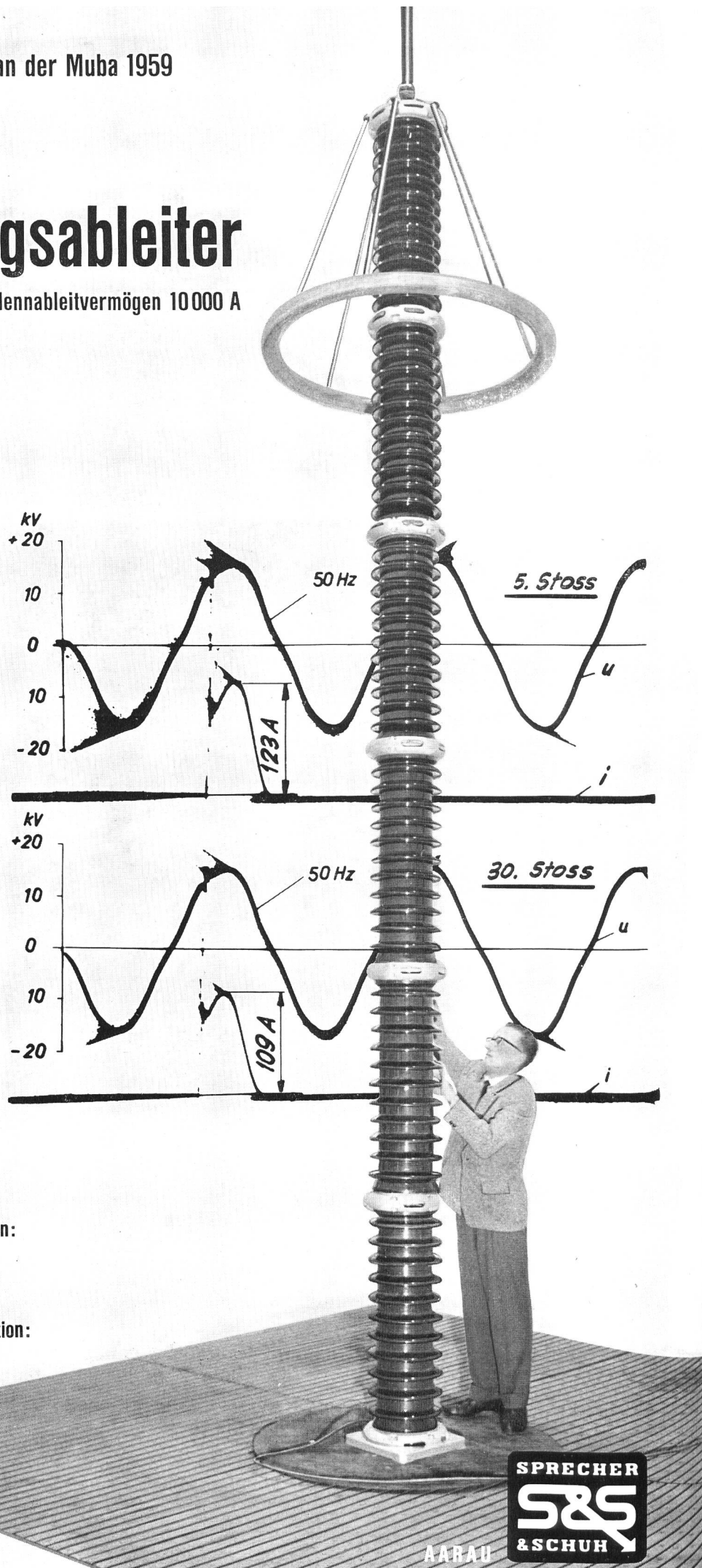
- Blockanlage
- Elektronische Motorsteuerung
- Werkzeugmaschinensteuerung

aus der Hochspannungs-Apparate fabrication:

- Ölstrahlschalter 20 kV mit Antrieben
- Lasttrenner 20 kV mit Hydraulikantrieben
- Überspannungsableiter bis 380 kV

aus der Niederspannungs-Apparate fabrication:

- SN Sicherungen
- Schützen 10 ... 1000 A



AARAU

SPRECHER
S&S
& SCHUH

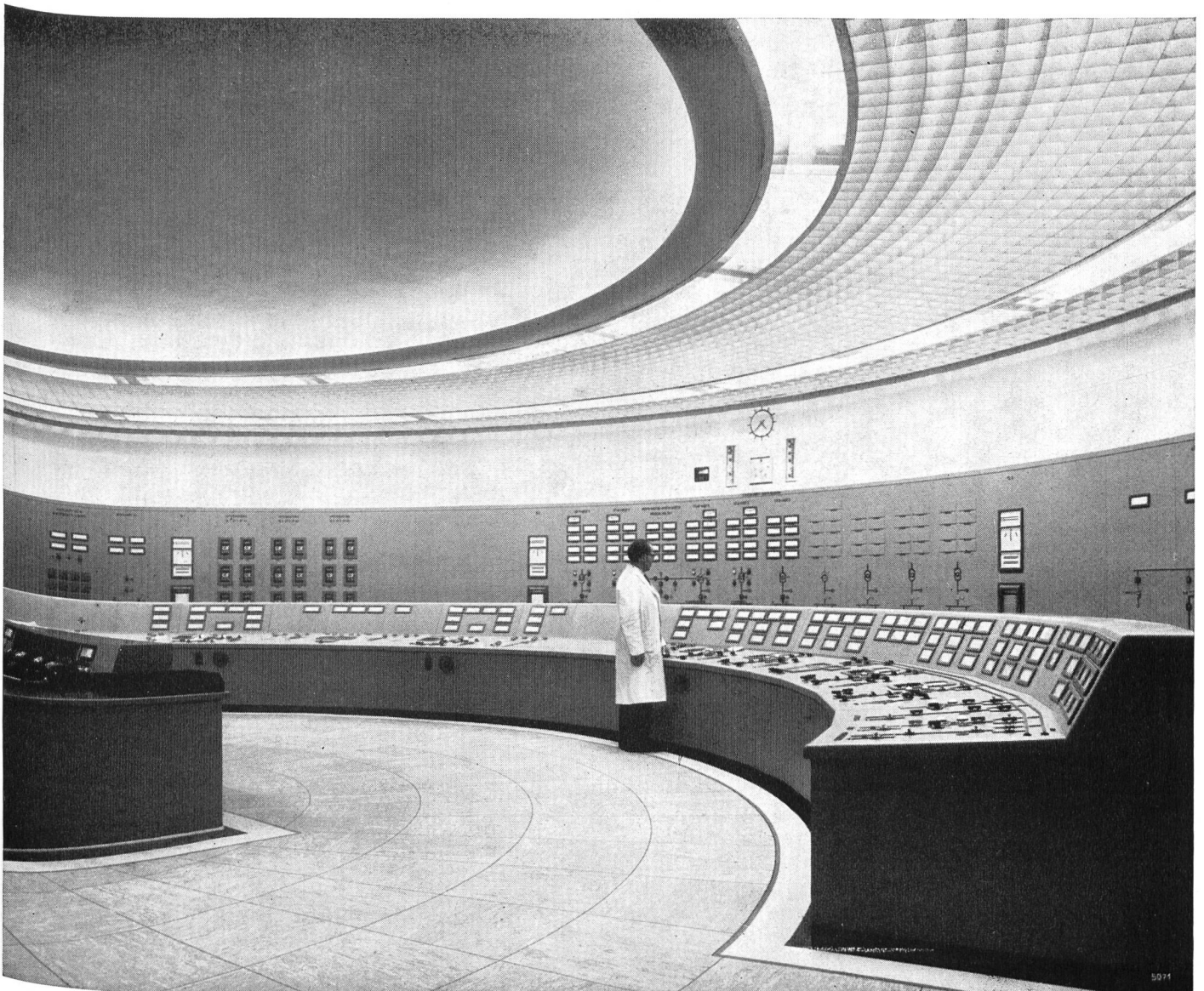
KOMMANDOANLAGEN FÜR KRAFTWERKE

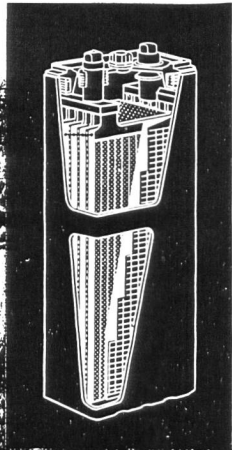
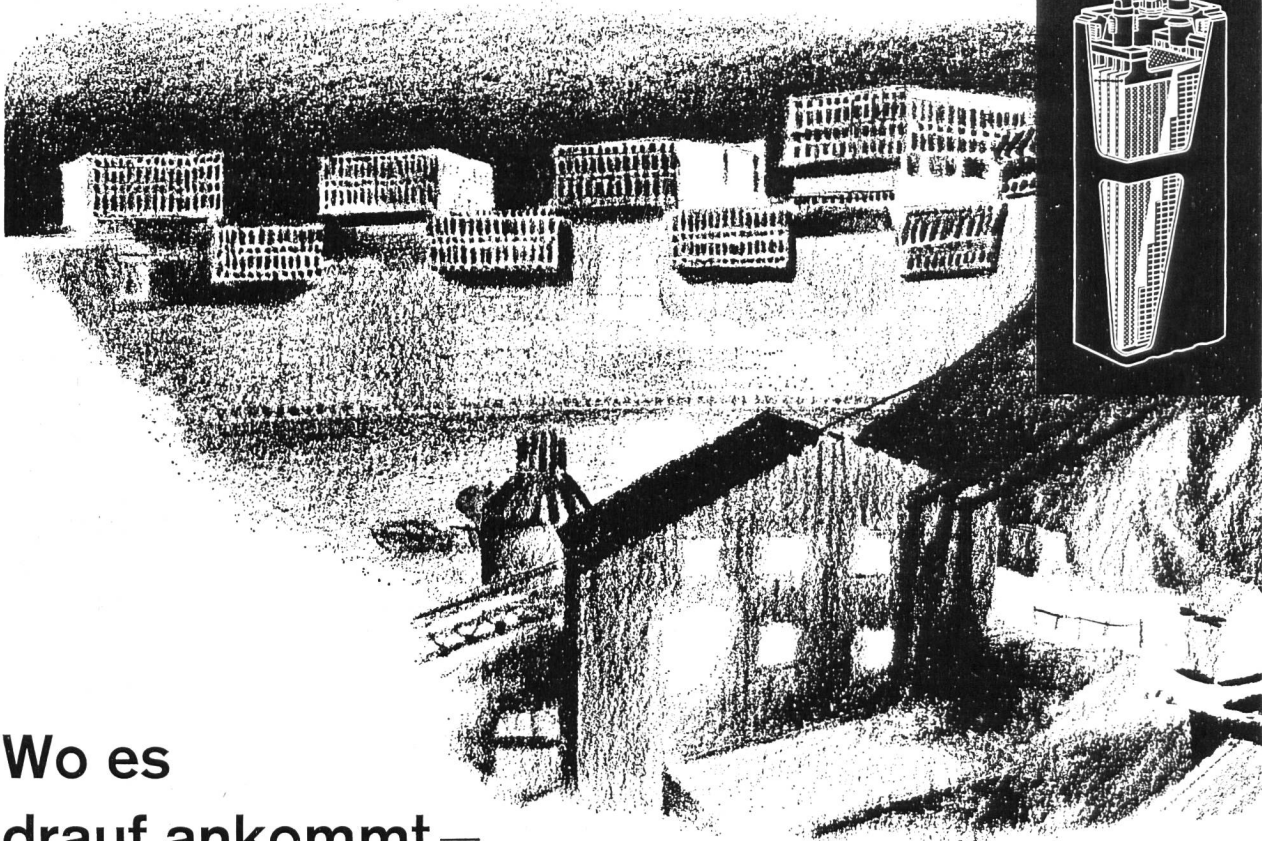
Kommandoraum zu Dampfkraftwerk
Ringsend Generating Station der ESB, Dublin.
Das Kommandopult und die Schalttafeln für
die 6 Generatoren zu je 37 MVA und die
entsprechenden Schaltanlagen wurden von
uns geliefert. Dieses Werk dient zugleich
als Ausbildungszentrum für Schaltwärter.



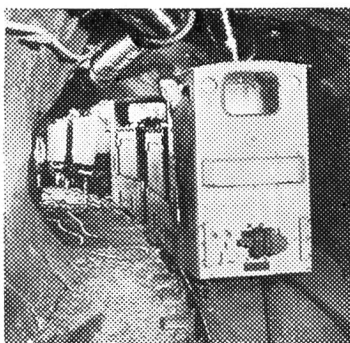
CARL MAIER & CIE SCHAFFHAUSEN

Fabrik elektrischer Apparate und Schaltanlagen Tel. 053 5 61 31





Wo es drauf ankommt — ELECTRONA- DURAL!



Für die Stollenlokomotiven wurde die ELECTRONA-DURAL-Batterie entwickelt. Bei gleicher Grösse und gleichem Gewicht gibt sie eine höhere Leistung ab, als Gitterplattenbatterien — und dies bei dreifach erhöhter Lebensdauer! Dass die ELECTRONA-DURAL sich in Ihren Elektrofahrzeugen ebenso bewähren würde wie in den Stollen der Grande-Dixence, ist klar.

ELECTRONA-DURAL
Die neue Batterie
mit 3 Jahren
Vollgarantie!



ELECTRONA



Electrona S.A., Boudry/NE Tel. (038) 64246 Accumulatorenfabrik

Mustermesse Halle 3b / Parterre Stand 928 Stand-Tel. 061/23 01 98