

Objektyp: **Advertising**

Zeitschrift: **Wasser- und Energiewirtschaft = Cours d'eau et énergie**

Band (Jahr): **51 (1959)**

Heft 4

PDF erstellt am: **22.07.2024**

Nutzungsbedingungen

Die ETH-Bibliothek ist Anbieterin der digitalisierten Zeitschriften. Sie besitzt keine Urheberrechte an den Inhalten der Zeitschriften. Die Rechte liegen in der Regel bei den Herausgebern. Die auf der Plattform e-periodica veröffentlichten Dokumente stehen für nicht-kommerzielle Zwecke in Lehre und Forschung sowie für die private Nutzung frei zur Verfügung. Einzelne Dateien oder Ausdrucke aus diesem Angebot können zusammen mit diesen Nutzungsbedingungen und den korrekten Herkunftsbezeichnungen weitergegeben werden. Das Veröffentlichen von Bildern in Print- und Online-Publikationen ist nur mit vorheriger Genehmigung der Rechteinhaber erlaubt. Die systematische Speicherung von Teilen des elektronischen Angebots auf anderen Servern bedarf ebenfalls des schriftlichen Einverständnisses der Rechteinhaber.

Haftungsausschluss

Alle Angaben erfolgen ohne Gewähr für Vollständigkeit oder Richtigkeit. Es wird keine Haftung übernommen für Schäden durch die Verwendung von Informationen aus diesem Online-Angebot oder durch das Fehlen von Informationen. Dies gilt auch für Inhalte Dritter, die über dieses Angebot zugänglich sind.

Betonzusätze für hohe Ansprüche



Barra Betonzusätze: ein Begriff

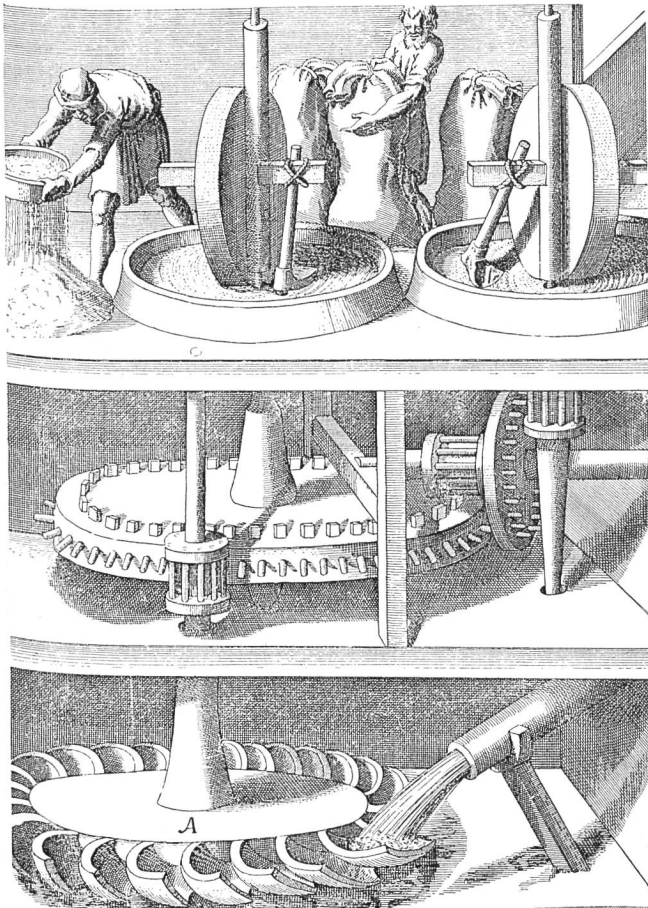
MEYNADIER + CIE AG

Zürich
051/52 2211

Bern
031/2 90 51

Luzern
041/2 0105

Lausanne
021/2313 44



Aus G. A. Bocklerum «Theatrum Machinarum Novum» 1686, «Comminuens, aut conterens haec moletrina supinam habet aquaticam rotam A...»
 (Im Besitze der Eisenbibliothek, Stiftung der Georg Fischer Aktiengesellschaft)

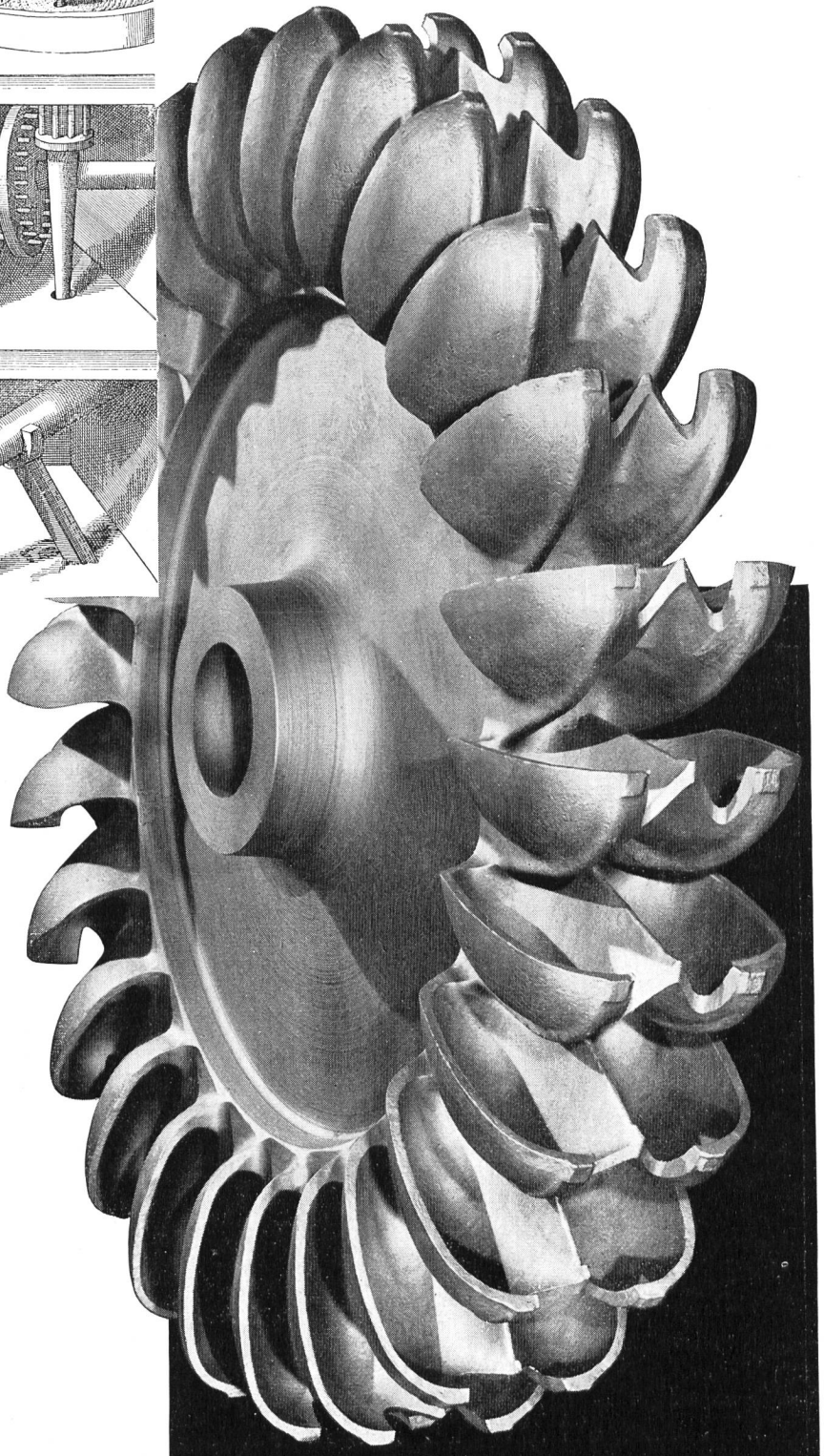
Wie viel besser haben es nun die Konstrukteure, denen unser zuverlässiger

+GF+

Elektro - Stahlguss

für den Bau von Wasser-, Dampf- und Gasturbinen und für den allgemeinen Maschinenbau zur Verfügung steht.

+GF+



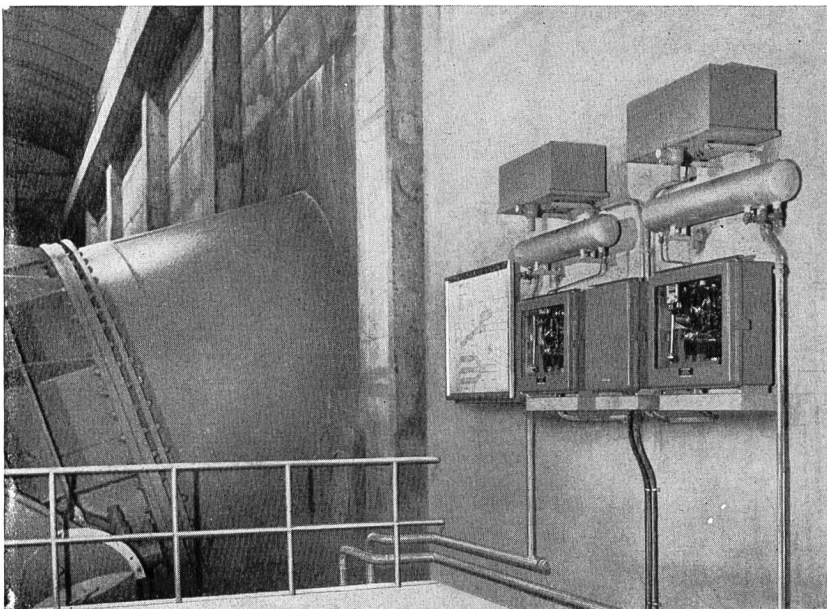


Maschinenfabrik
JONNERET AG
Genf

Postfach Jonction

Dank 50jähriger Erfahrungen auf dem Gebiete der mechanischen Rechenreinigung können wir sozusagen sämtliche gestellten Probleme einwandfrei lösen.

Zahlreiche Referenzen im In- und Ausland



**Services Industriels
 de Lausanne
 Usine de Lavey**

Zwei automatische Druckwaagen zur Fernmeldung der Wasserstände in den Wasserschloß-Kammern

Messen und Fernmessen von Wasserständen, Wasserstandsdifferenzen, strömenden Wassermengen, Stellung der diese Größen regulierenden Organe sowie alle in Funktion dieser Werte arbeitenden Automaten.

FRANZ RITTMAYER AG · ZUG
 APPARATEBAU FÜR DIE WASSERWIRTSCHAFT



P & H

P & H 255 A

der leistungsfähige 600 l Raupenbagger

P & H

Typ 255 A -
«Made in Europe»
 nach USA-Normen

- ★ Leichtes Manövrieren und geringer Unterhalt mit dem einzigartigen P & H Fahrwerk in Raupentraktorenbauart
- ★ Die breiten Raupen geben dem 255 A eine hervorragende Stabilität und einen kleinen Bodendruck
- ★ Hydraulische Bremsen und Niederdrucksteuerung bedeuten für den Baggerführer müheloses Arbeiten
- ★ Laufrollenring für geschmeidiges, schnelles Schwenken

Eingesetzt bei schwersten Grab- und Hubarbeiten beweist dieser Raupenbagger immer wieder seine enorme Leistung und Robustheit. Für Sie als Unternehmer heisst das **«Mehr Arbeit in kürzerer Zeit!»**

Höhere Kabelgeschwindigkeit, kräftigerer Kabelzug und grössere Reisskraft sowie die grossdimensionierten, sofort ansprechenden Bremsen, sind einzigartige Merkmale des P & H Raupenbaggers.

Das Modell P & H 255 A wird aus hochwertigem legiertem Stahl als vollständige Schweisskonstruktion hergestellt. Qualitätsarbeit, rascher Ersatzteil- und Servicedienst bürgen für einwandfreien Betrieb und geringsten Unterhalt. Verlangen Sie bitte ausführliche Angaben; wir beraten Sie gerne.

Alleinvertretung für die Schweiz:

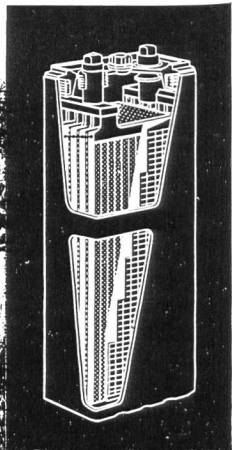
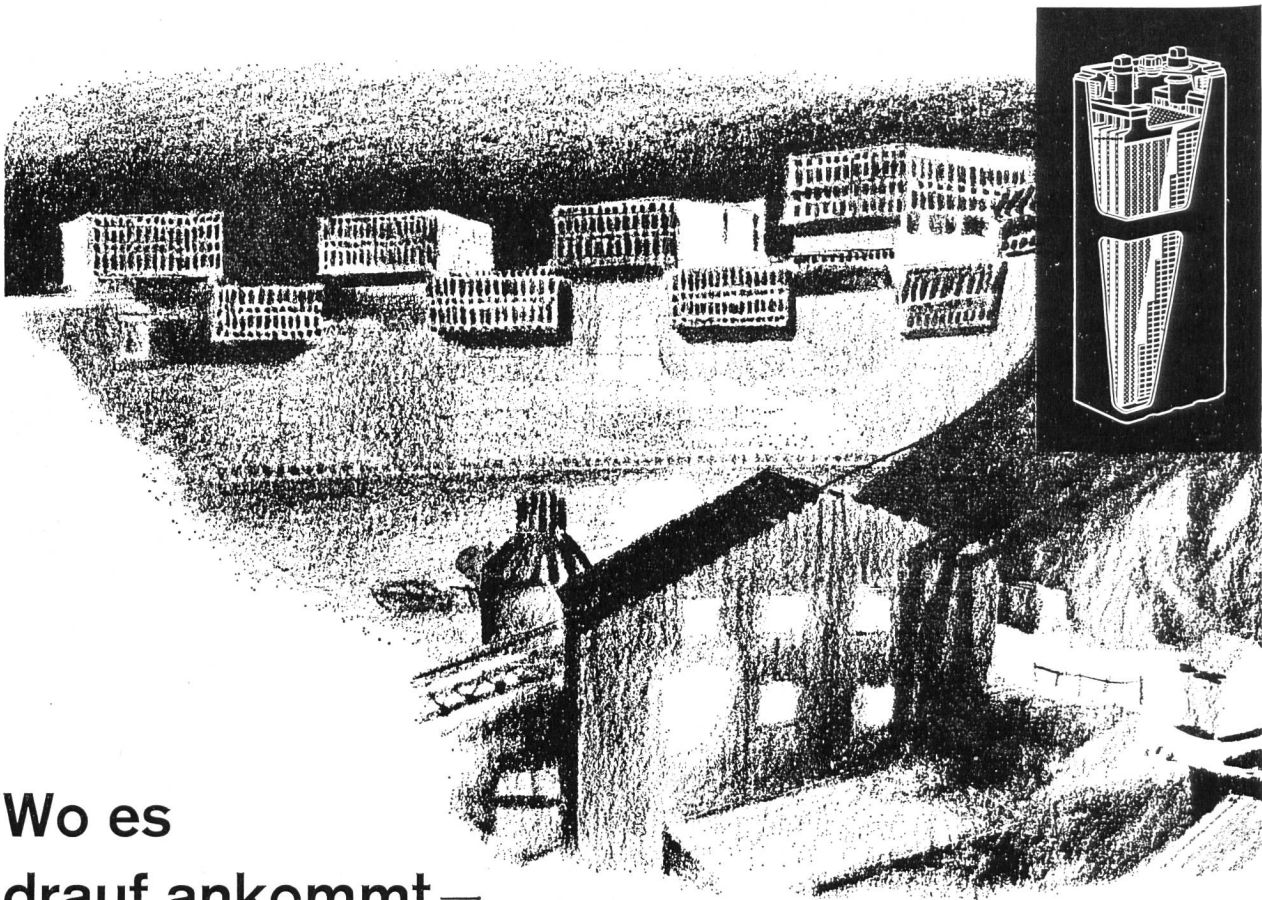
ULRICH AMMANN
Baumaschinen Langenthal

Telephon 063 / 2 27 02

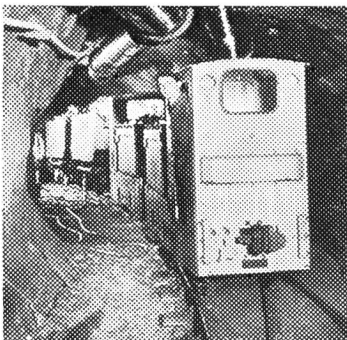
Harnischfeger International Corporation GmbH

P & H Raupenbagger mit Kübelinhalt von 400-2670 l

P & H



Wo es
drauf ankommt —
**ELECTRONA-
DURAL!**



Für die Stollenlokomotiven wurde die ELECTRONA-DURAL-Batterie entwickelt. Bei gleicher Grösse und gleichem Gewicht gibt sie eine höhere Leistung ab, als Gitterplattenbatterien — und dies bei dreifach erhöhter Lebensdauer! Dass die ELECTRONA-DURAL sich in Ihren Elektrofahrzeugen ebenso bewähren würde wie in den Stollen der Grande-Dixence, ist klar.

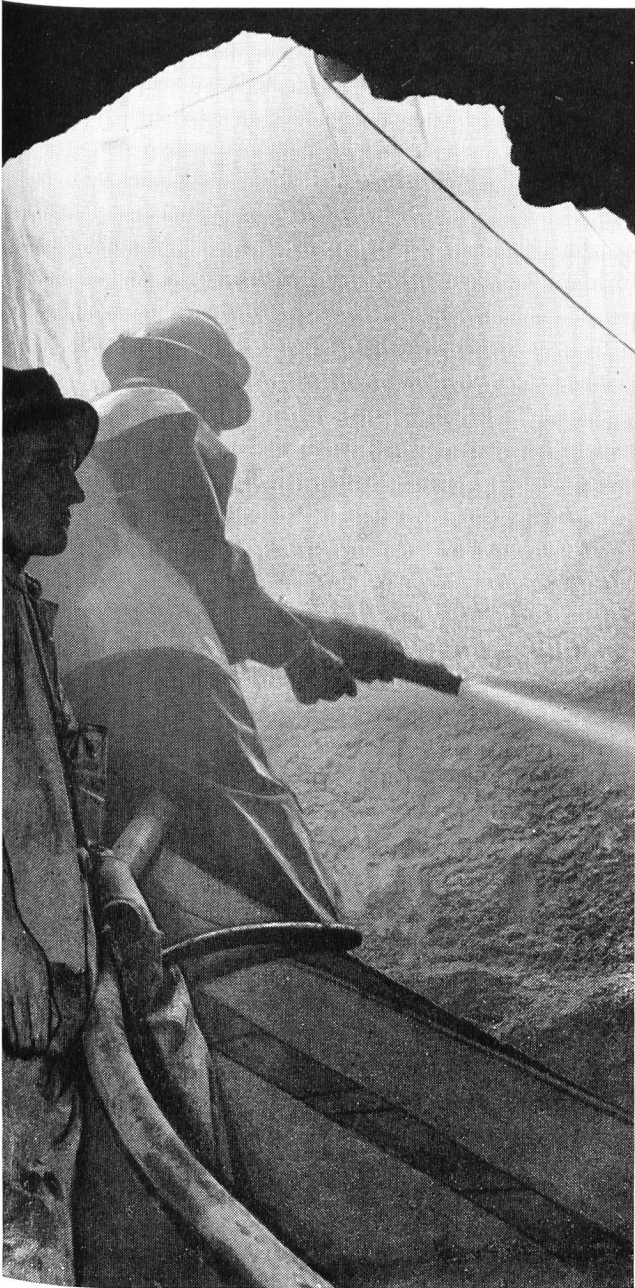
ELECTRONA-DURAL
Die neue Batterie
mit 3 Jahren
Vollgarantie!



ELECTRONA



Electrona S.A., Boudry/NE Tel. (038) 64246 Accumulatorenfabrik



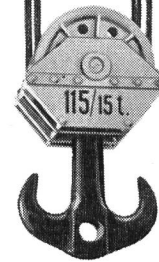
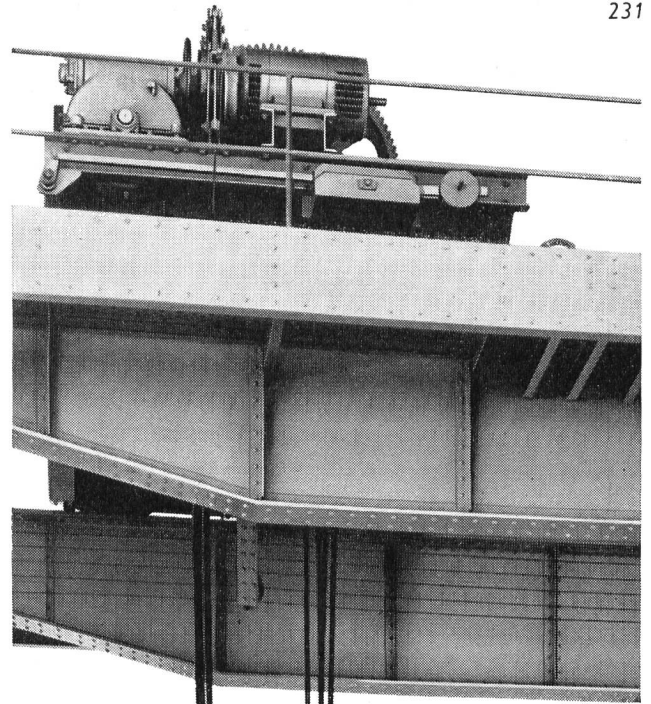
GUNIT und SPRITZBETON
 mit modernsten Spezialmaschinen
 20 JAHRE PRAKTISCHE ERFAHRUNG

E. LAICH

LOCARNO (TI)

SION (VS)

ZILLIS (GR)

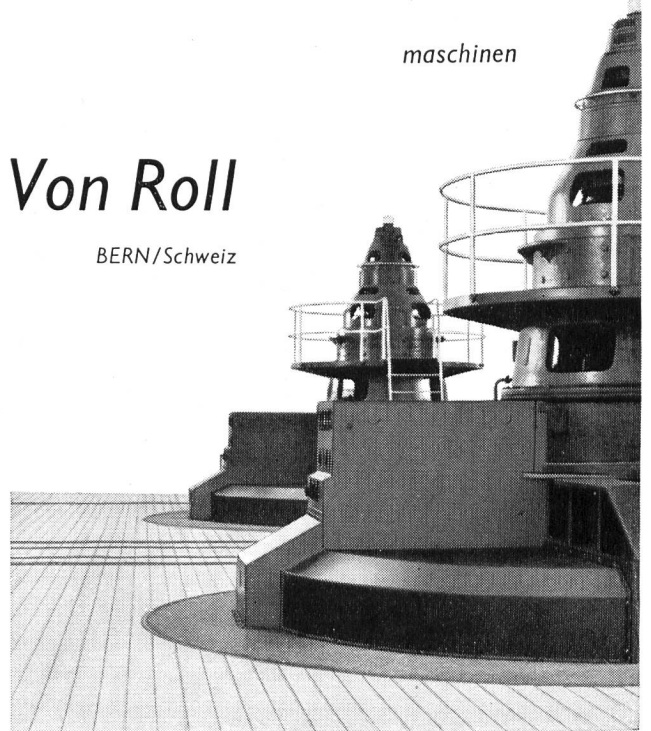


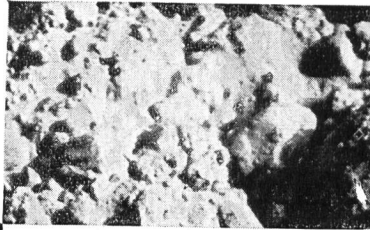
Krane

jeder Tragkraft für
 elektrische Zentralen,
 Dammbalkenkrane,
 Rechenreinigungsmaschinen

Von Roll

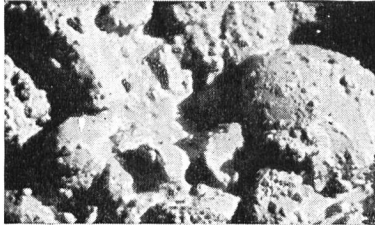
BERN/Schweiz





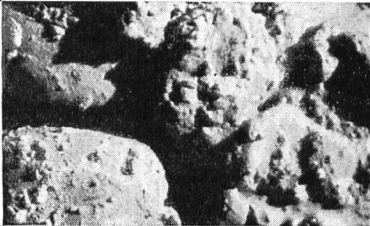
SCHWEIZ

Staumauer Zervreila, Moiry und
Zeuzier:
Betonzusatz **FRO-Be**



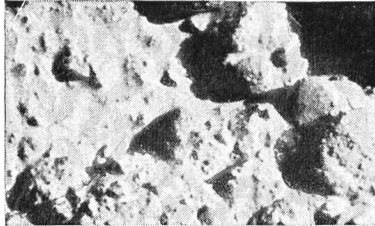
ÖSTERREICH

Kamp-Kraftwerke: Sperren Otten-
stein, Dobra-Krumau und Thurn-
berg-Wegscheid
Betonzusatz **FRIOPLAST**
Kraftwerk Ybbs-Persenbeug:
Betonzusatz **FRIOPLAST** und
SIKA-Fugenband



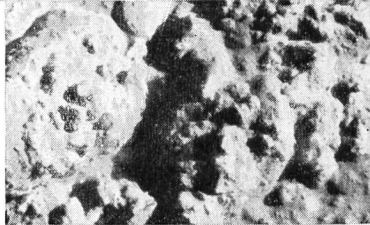
DEUTSCHLAND

Oleiftalsperre:
Betonzusatz **PLASTOCRETE**
Okertalsperre:
Betonzusatz **FRIOPLAST**



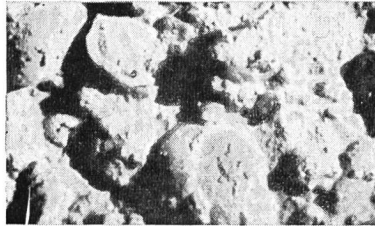
ITALIEN

Staumauer Cancano II:
Betonzusatz **FRIOPLAST**
Staumauer Fedaia:
Betonzusatz **FRIOPLAST**



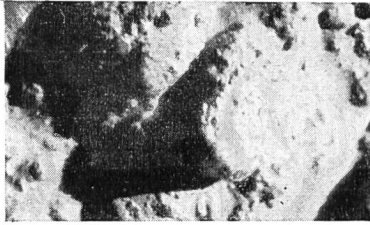
SPANIEN

Staumauer Compuerto:
Betonzusatz: **PLASTOCRETE**



VENEZUELA

Kraftwerk Macagua I am Rio
Caroni:
Betonzusatz **PLASTIMENT**



MEXICO

Kraftwerk der Compania Mexi-
cana de Luz y Fuerza Motriz S. A.
in Patla: **SIKA** für die Stollenab-
dichtung.



Kaspar Winkler+Co.

FABRIK FÜR CHEMISCHE BAUSTOFFE - ZÜRICH 48 - (051) 54 77 33
ST. GALLEN (071) 22 77 41 - BERN (031) 8 57 57 - LAUSANNE (021) 23 28 13