

Zeitschrift: Wasser- und Energiewirtschaft = Cours d'eau et énergie
Herausgeber: Schweizerischer Wasserwirtschaftsverband
Band: 51 (1959)
Heft: 5

Werbung

Nutzungsbedingungen

Die ETH-Bibliothek ist die Anbieterin der digitalisierten Zeitschriften. Sie besitzt keine Urheberrechte an den Zeitschriften und ist nicht verantwortlich für deren Inhalte. Die Rechte liegen in der Regel bei den Herausgebern beziehungsweise den externen Rechteinhabern. [Siehe Rechtliche Hinweise.](#)

Conditions d'utilisation

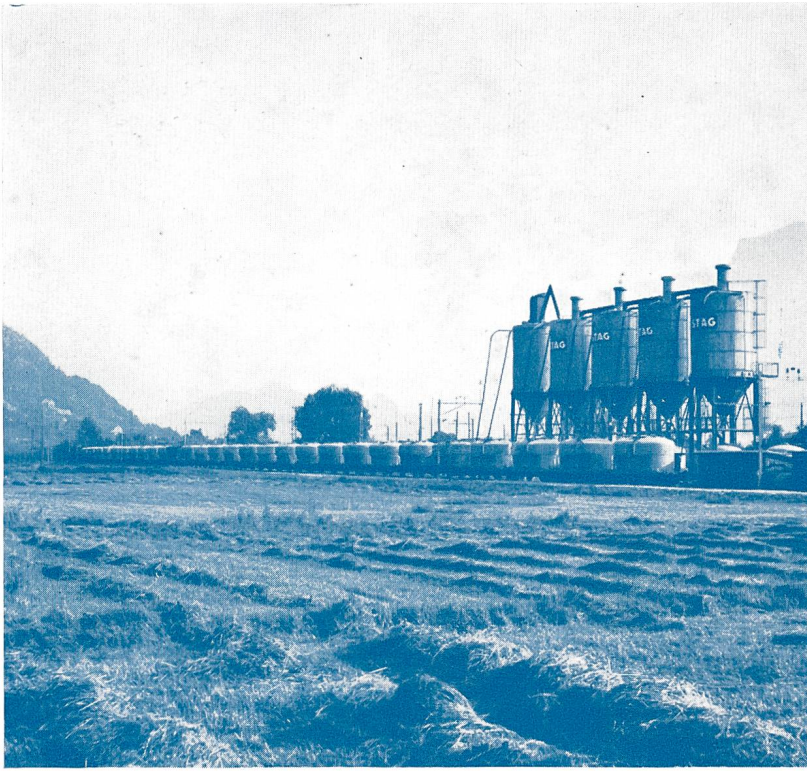
L'ETH Library est le fournisseur des revues numérisées. Elle ne détient aucun droit d'auteur sur les revues et n'est pas responsable de leur contenu. En règle générale, les droits sont détenus par les éditeurs ou les détenteurs de droits externes. [Voir Informations légales.](#)

Terms of use

The ETH Library is the provider of the digitised journals. It does not own any copyrights to the journals and is not responsible for their content. The rights usually lie with the publishers or the external rights holders. [See Legal notice.](#)

Download PDF: 06.02.2025

ETH-Bibliothek Zürich, E-Periodica, <https://www.e-periodica.ch>



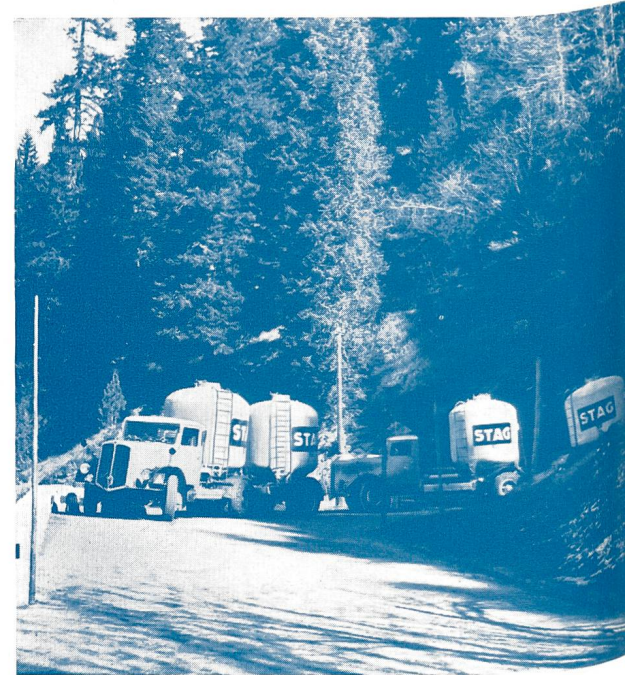
Umschlagsanlage der STAG in Landquart



Umschlagsanlage der STAG in St. Moritz



Silo-Zement-Lastzüge der STAG in den Malojakehren



STAG

Staubgut-Transport-AG

Maienfeld

Landquartstraße 40

Telephon (085) 9 19 02

Projektierung

Organisation

Betrieb

Umschlag Transport

Silozement

Tonpulver

andere staubförmige

Massengüter

Strasse Zürich-Chur bei Walenstadt

Betonstrassen

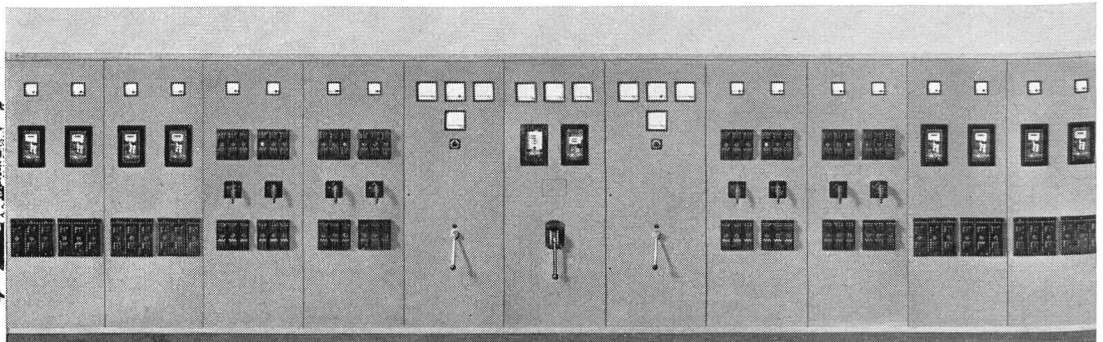
hell bei Nacht

**dauerhaft
griffig**

**verkehrssicher
wirtschaftlich**

Ungebändigte Kräfte -

umgewandelt in sinnvoll geleitete Energien!



Wir fabrizieren und liefern Schaltanlagen, Sicherungskasten, Hauptverteilungen, Kommandopulte, Maschinensteuerungen, Transformerrstationen und komplette Eigenstromversorgungsanlagen.

STÖRI & CO. WÄDENSWIL

Telefon (051) 95 74 33

A black and white advertisement for cable products. The background is a light-colored surface with vertical lines. In the upper right, there is a black rectangular area with the 'BRUGG' logo in white. Below the logo, two cables are shown. The top cable is labeled 'Kunststoffkabel' (plastic cable) and has a smooth, dark outer jacket. The bottom cable is labeled 'Bleikabel' (lead cable) and has a more complex, multi-layered construction with a perforated lead sheath. At the bottom of the advertisement, the text 'KABELWERKE BRUGG AG' is printed in a bold, sans-serif font.

KABELWERKE BRUGG AG



P&H

18,2 t Autokran 255 A-TC

Ihr gewinnbringender Helfer dank

P&H

Typ 255 A-TC
«Made in Europe»

nach USA-Normen

- ★ Mittels unabhängiger Planetengetriebe kann die Last sicher und präzise gesenkt werden
- ★ 2-Ganggetriebe erlaubt Anpassung der Hub- und Senkgeschwindigkeit an das Lastgewicht
- ★ Laufrollenring für geschmeidiges und schnelles Schwenken
- ★ Hydraulische Niederdrucksteuerung gibt dem Kranführer das Gefühl für die Last
- ★ Dreifach gesichertes Auslegerhubwerk

Geschwindigkeit, Beweglichkeit und grosser Leistung. Das bedeutet für Sie **«Mehr Arbeit in kürzerer Zeit!»**

- ★ Maximale Rollenhöhe von 36 m inkl. Hilfsausleger,
- ★ Ausladung von 3 - 21 m,
- ★ 5 Strassen- und 5 Geländegänge

sprechen für die Leistungsfähigkeit und Manövrierbarkeit des P & H 255 A-TC.

Der P & H Autokran wird aus hochwertigem, legiertem Stahl als vollständige Schweisskonstruktion hergestellt. Qualitätsarbeit, rascher Ersatzteil- und Servicedienst bürgen für einwandfreien Betrieb und geringsten Unterhalt. Verlangen Sie bitte ausführliche Angaben; wir beraten Sie gerne.

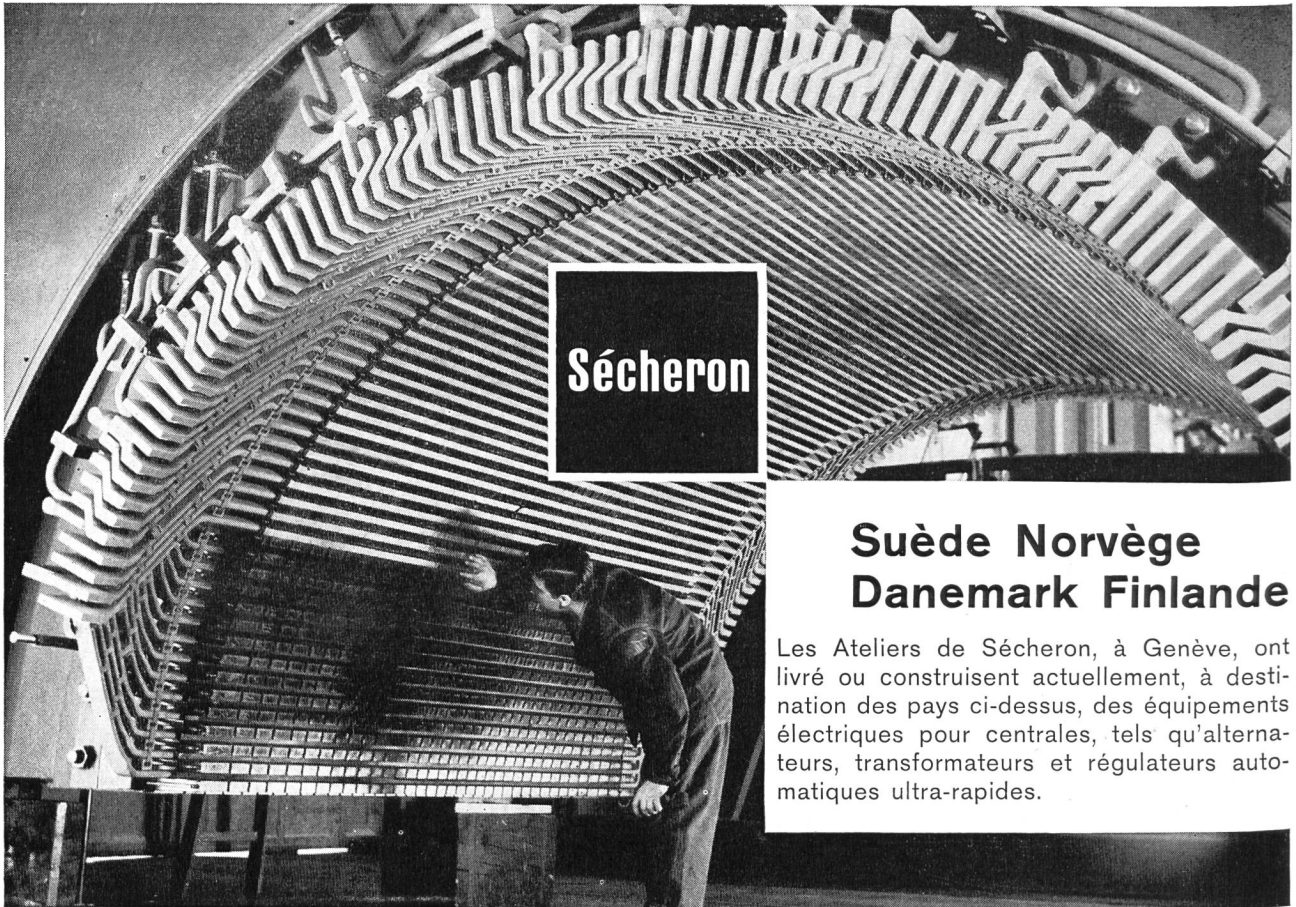
Alleinvertretung für die Schweiz:

ULRICH AMMANN
Baumaschinen Langenthal

Telephon 063 / 2 27 02

Harnischfeger International Corporation GmbH

P&H



Sécheron

**Suède Norvège
Danemark Finlande**

Les Ateliers de Sécheron, à Genève, ont livré ou construisent actuellement, à destination des pays ci-dessus, des équipements électriques pour centrales, tels qu'alternateurs, transformateurs et régulateurs automatiques ultra-rapides.



Maschinenfabrik

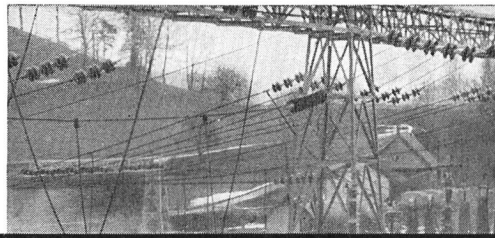
JONNERET AG

Genf

Postfach Jonction

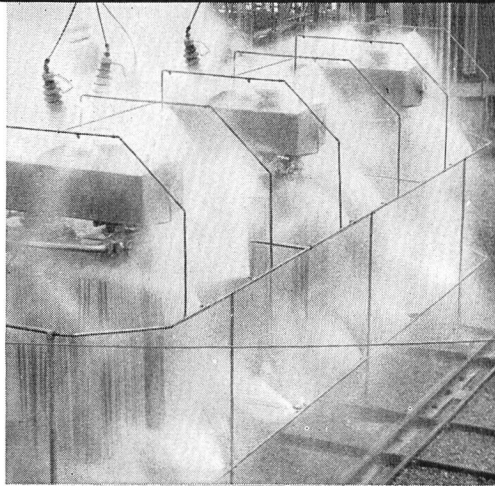
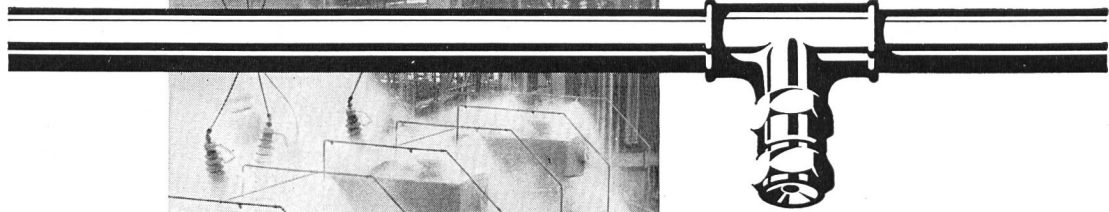
Dank 50jähriger Erfahrungen auf dem Gebiete der mechanischen Rechenreinigung können wir sozusagen sämtliche gestellten Probleme einwandfrei lösen.

Zahlreiche Referenzen im In- und Ausland



Stationäre Löschanlagen

Wassernebel
Luftschaum
Kohlensäure
Pulver

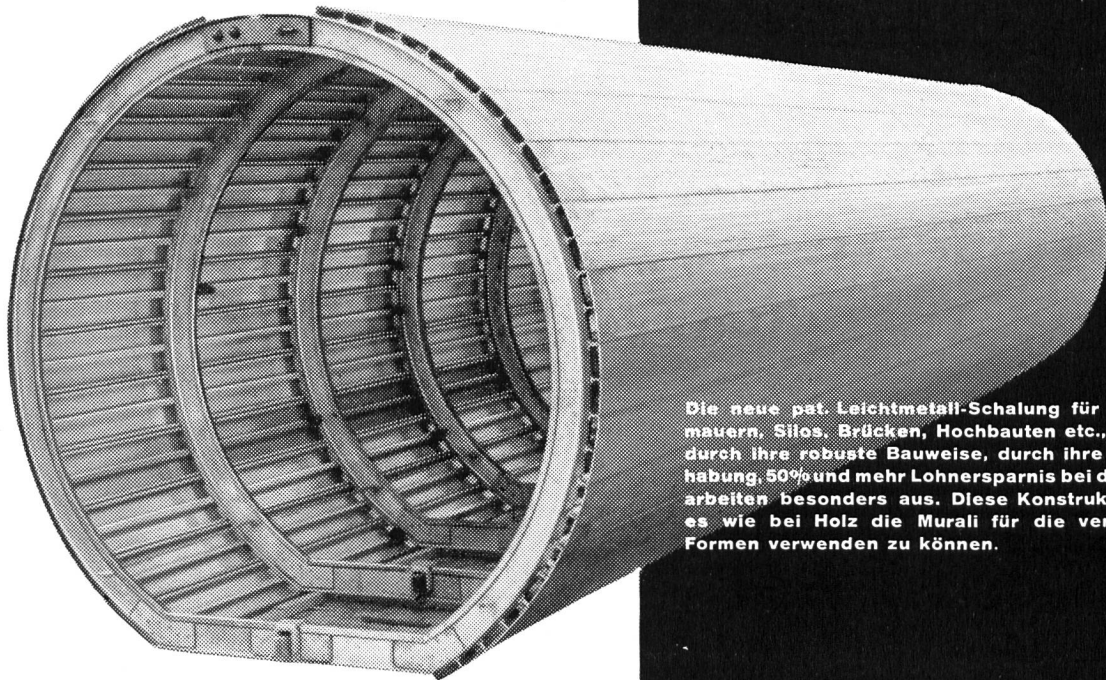


FEGA-WERK

AG ZÜRICH SA

Albisriedenstrasse 190 Telefon (051) 520077

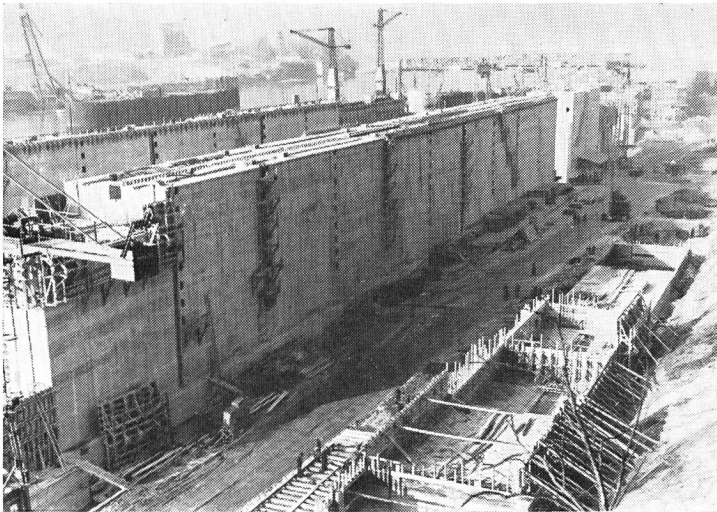
Aeberli Stollen-Schalung



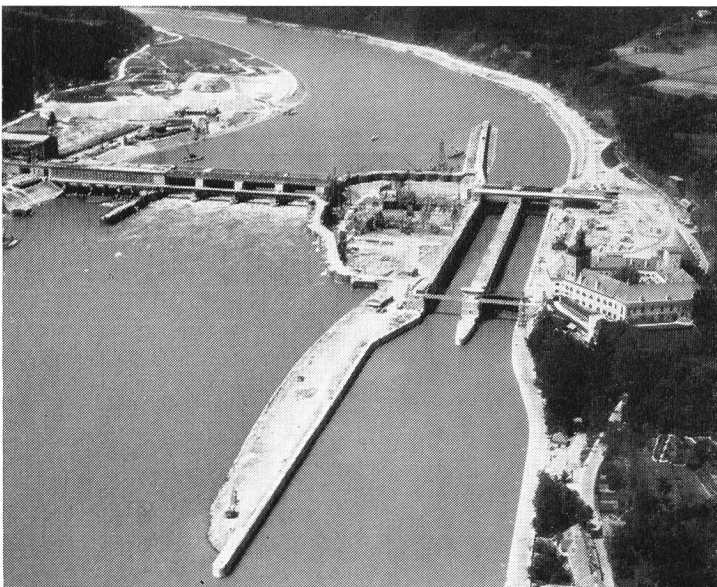
Die neue pat. Leichtmetall-Schalung für Stollen, Stau-mauern, Silos, Brücken, Hochbauten etc., zeichnet sich durch ihre robuste Bauweise, durch ihre leichte Handhabung, 50% und mehr Lohnersparnis bei den Schalungsarbeiten besonders aus. Diese Konstruktion gestattet es wie bei Holz die Murali für die verschiedensten Formen verwenden zu können.

Alb. Aeberli

Konstruktionswerkstätte Zürich 38
Albisstraße 62 Tel. 45 13 28



Unsere Zusätze erleichtern die Verarbeitung des Frischbetons:



670 000 m³ Frioplast-Beton für Flußkraftwerk Ybbs-Persenbeug

(Bild oben und Mitte)



370 000 m³ Frioplast-Beton für Flußkraftwerk Jochenstein



Kaspar Winkler+Co.

FABRIK FÜR CHEMISCHE BAUSTOFFE - ZÜRICH 48 - (051) 54 77 33
ST. GALLEN (071) 22 77 41 - BERN (031) 8 57 57 - LAUSANNE (021) 23 28 13